

LEGENDA MIESTNOSTÍ	
m.č.	popis
1.01	zavetie
1.02	zadverie
1.03	foaieta
1.04	špaiza
1.05	teclmická miestnosť
1.06	kuchynia
1.07	obyvacia izba
1.08	chodba
1.09	izba 1
1.10	izba 2
1.11	kúpeľňa
1.12	izba 3
1.13	kúpeľňa
1.14	terasa
	exteriér
	vonkajšie vplyvy STN 33 2000-5-51.05/2010 AA7, AB7, AD2, AE3, AF2, AG3, AT2, AU2, BC3
	bez vplyvov
	bez vplyvov [1]
	bez vplyvov
	bez vplyvov [1]
	bez vplyvov
	bez vplyvov
	bez vplyvov [1]
	bez vplyvov
	bez vplyvov [1]
	AA7, AB7, AD2, AE3, AF2, AG3, AT2, AU2, BC3
	AA8, AB8, AD3, AE3, AF2, AN3, AG3, AS2, AT2, AU2, BC3

(1) Zohľadniť požiadavky STN 33-2000-7-70:10/2007.

NAPÁJOVÁ SÚSTAVA:
 VN/PE AC 230V 50Hz, TN-S
OGRAŇNÉ OPATRENIA PRED ZÁSACHOM EL. PRÚDOM
 PODLA STN 33 2000-4-41

SAMOČINNÉ ODPOJENIE NAPÁJANIA
 základnou izoláciou živých častí
 základná ochrana: zberaniami alebo krytím
 ochrana pri poruche: ochranným uzemnením
 ochranným pospájaním
 samočinným odpojením pri poruche
 doplnkovou ochranou prúdovým chráničom

DVOJITÁ ALEBO ZOSILNENÁ IZOLÁCIA
 základná ochrana: základnou izoláciou živých častí
 ochrana pri poruche: dvojitou izoláciou

LEGENDA NŠTALAČNÝCH VÝROBKOV

—	jednopolový spínač Ľ1, 250V/10A, IP20
—	sériový spínač Ľ5, 250V/10A, IP20
—	striedavý prepínač Ľ6, 250V/10A, IP20
—	striedavý prepínač Ľ6-6, 250V/10A, IP20

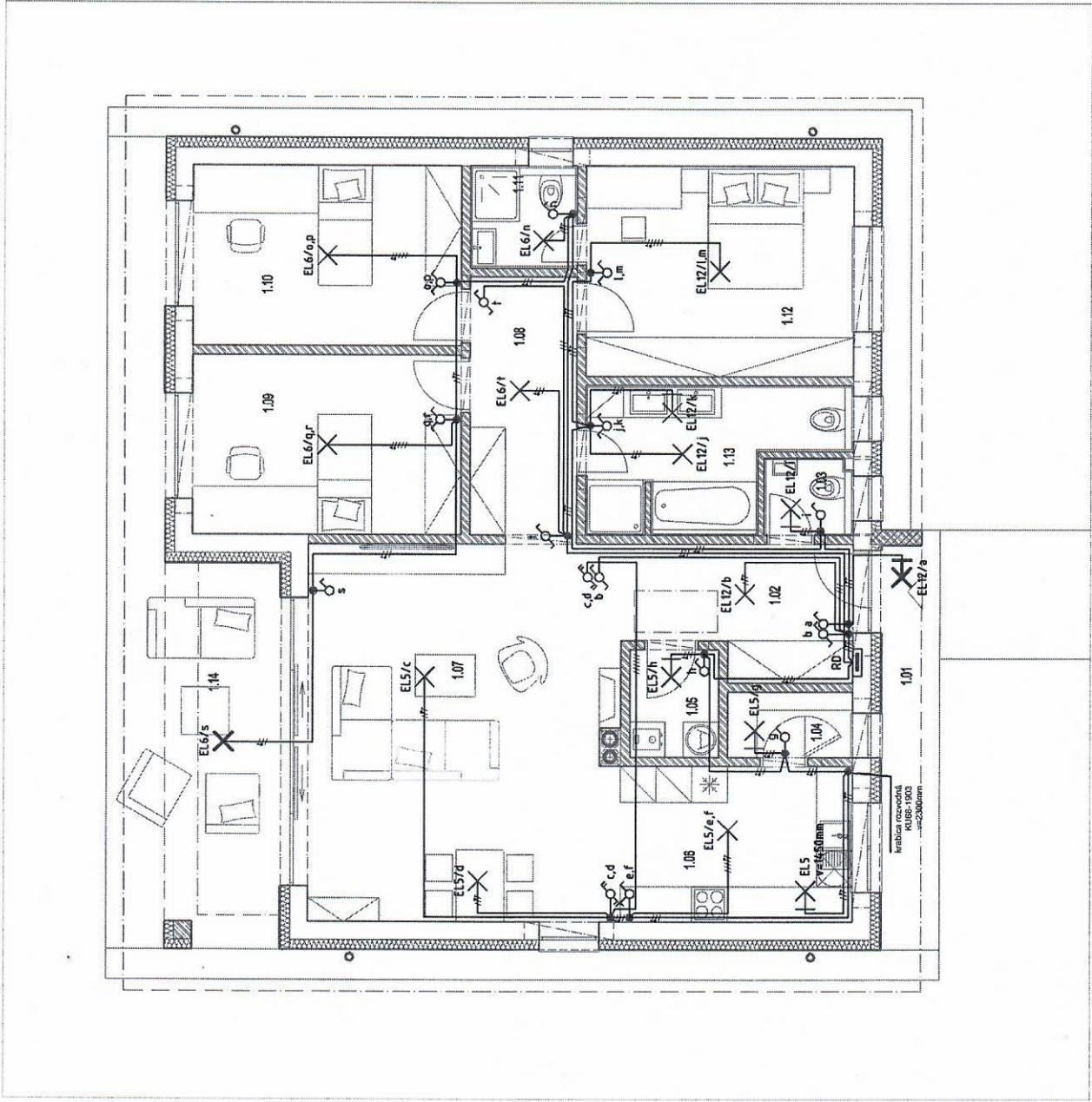
LEGENDA SVIETIEL

—	svietidlo stropné, 230V AC, IP20
—	svietidlo nástenné, 230V AC, IP20
—	svietidlo stropné, 230V AC, IP44
—	svietidlo nástenné, 230V AC, IP44

LEGENDA TYPOV KÁBLOV

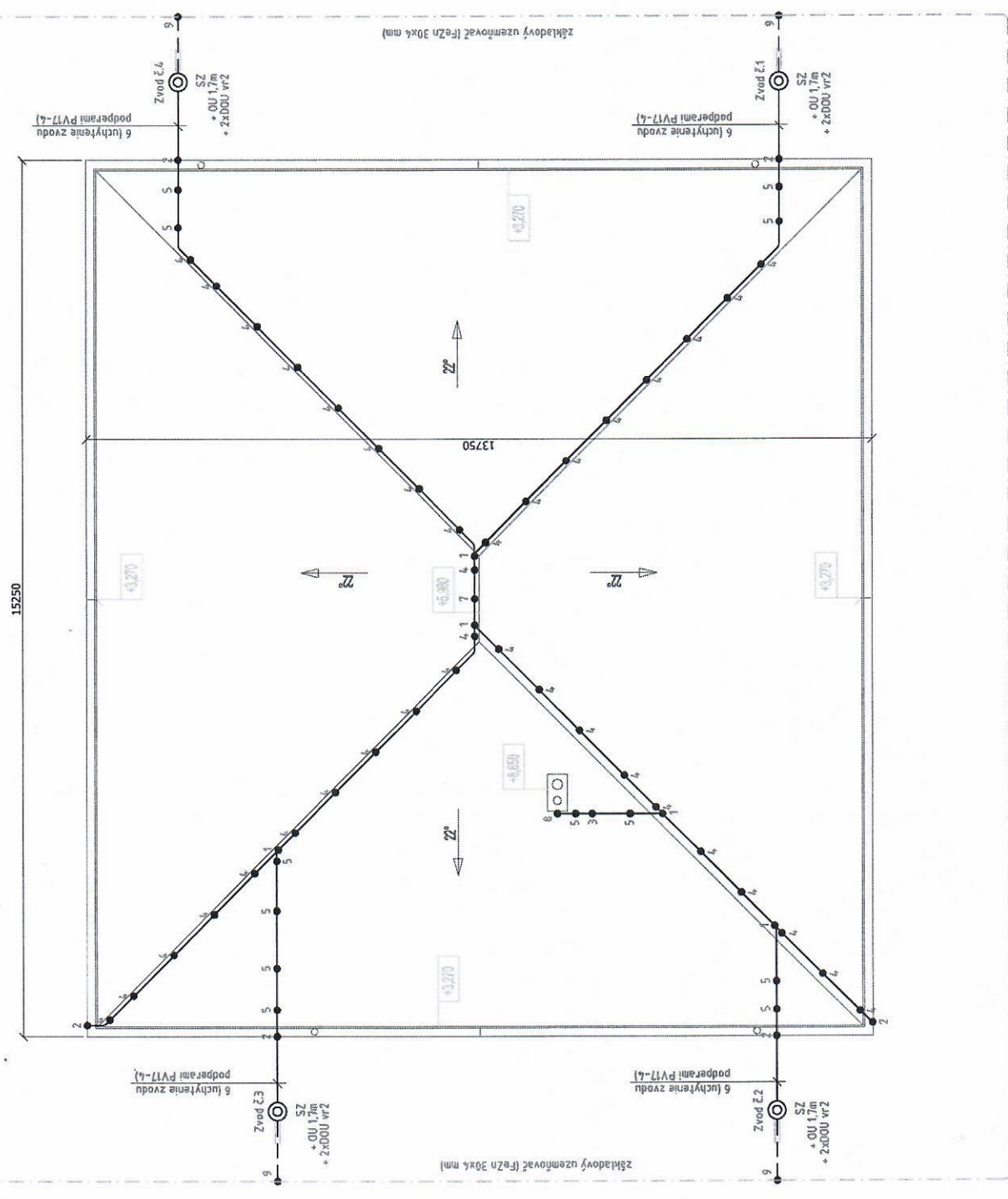
—	CYKY-O 3x1,5 mm ²
—	2x CYKY-O 3x1,5 mm ²
—	CYKY-J 3x1,5 mm ²
—	CYKY-J 5x1,5 mm ²
—	zväzok káblov

Invex	Číslo dokumentu	20208.EL1
Ch. 1.1.1	Stupeň	RP
	Mierka	1:75
	Formát	2A4
	Dátum vydania	02/2020
	Jazyk	SK
	Výkres	EL1



- POZNÁMKY:**
- (1) Výška vypínačov je 1200mm (spodná hrana) od podlahy ak nie je uvedené vo výkrese inak.
 - (2) Presné umiestnenie ovládačov konzultovať s investitorom.
 - (3) Vypínače v kúpeľni a foaiete umiestniť mimo zón 0,12, resp. mimo umývadieho priestoru.
 - (4) Pod každým vypínačom bude osadená elektróništičná krabica KPR68.
 - (5) Pred realizáciou zmerať skutočný stav a zohľadniť odchýlky.
 - (6) Všetky svietidelné obvody sú napájané z domového rozvádzača RD.
 - (7) Všetky kábelové rozvody budú uložené v murive a pod omietkou.
 - (8) Viac vypínačov vedľa seba bude inštalovaných do viacsúčobných rámkov.

základový uzemňovač (FeZn 30x4 mm)



LEGENDA BLESKOZVODNÉHO MATERIÁLU

- 1 ● SS: spojovacia svorka
- 2 ● SO: pripojovacia svorka pre pripojenie odvislých žtbav
- 3 ● SK: križová svorka
- 4 ● PVIS UNI: podpera vedenia na vrchol krovej univerzálna
- 5 ● PVT1: podpera vedenia pod škridlovú strechu
- 6 ● PVT1-4: podpera vedenia na zateplené fasády
- 7 ● Zachytávacia tyč s podporou na hrebeň (fm)
- 8 ● 2x Izolovaný držiak s príchytkou izolácia dĺžka 605mm) + zachytávacia tyč 2000mm + svorka MV
- 9 ● SR03: uzemňovacia svorka
- 10 ● SZ: skúšobná svorka
- 11 ● OU 1,7m: ochr. uholník + DOU vr 2: držiak uholníka s vrtom

LEGENDA DRÔTOV A PÁSKOK

- — — — — AlMgSi Ø08 mm
- — — — — FeZn Ø10 mm
- — — — — FeZn 30x4 mm

POZNÁMKY:

- 1) Na objekte sa zrealizuje bleskozvod triedy LPS III.
- 2) Na streche sa zrealizuje hrebeňová bleskozvodová sústava drôtom AlMgSi Ø8mm a dve zachytávacie tyče lina hrebeňa a na komině. Na hrebeň bude zachytávacia tyč s podporou na hrebeň (fm). Pre doordžanie dostatočnej vzdialenosti sa na komině zrealizuje odizolovaný bleskozvod – pomocou izolovaných držiakov prichytených na komině izolácia dĺžka 605mm). Dĺžka zachytávacej tyče na komině je 2000mm (1000mm nad kominou). Rozostupy medzi podporami vedenia PV na streche budú: max. 1m.
- 3) Zvody sú riešené ako povrchové – uchytané podporami na zateplené fasády PVT1-4. Celkový počet zvodov je 4ks. Zvody sú realizované drôtom AlMgSi Ø8 mm. Na úrovni 1MP musí byť zrealizovaná ochrana zvodov – ochranným uholníkom OU 1,7m, ktorý sa upevní o fasádu držiakmi DOU vr 2. Nad uholníkmi musia byť označené skúšobné svorky SZ.
- 4) Od skúšobných svoriek smerom do zeme bude vedený pozinkovaný drôt FeZn Ø10 mm, ktorý bude pripojený na uzemňovacu sústavu objektu, tvorenú základovým zemičom. Po realizácii uzemňovacieho systému je potrebné vykonať meranie odporu uzemnenia. Celkový odpor uzemnenia bleskozvodu nesmie presiahnuť hodnotu 10 Ω.

základový uzemňovač (FeZn 30x4 mm)

li	Časť Elektronifikácia	Mierka 1:75	Stupeň RP	Číslo dokumentu 2020BEL4
Objekt	Obsah Bleskozvod a uzemnenie	Formát ZAL	Dátum vydania 02/2020	Jazyk sk
				Výkres EL4