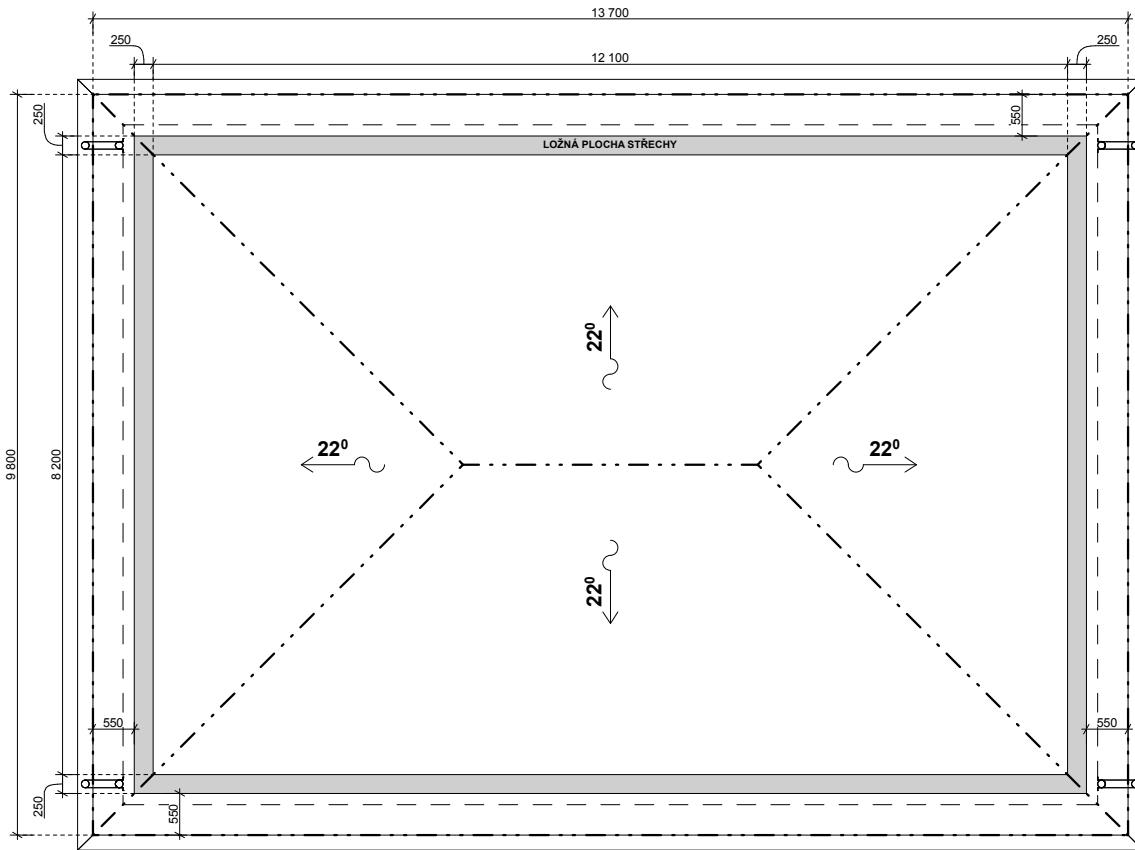


# KROVY RD2 a RD4



## LEGENDA STŘECHY RD:

- SKLON STŘECHY 22° KOEFICIENT VÝPOČTU NAKLONĚNÉ STŘEŠNÍ ROVINY = 1,079
- STŘEŠNÍ KRYTINA BETONOVÁ (KM-BETA)
- NOSNÁ STŘEŠNÍ KCE PŘÍHRADOVÉ VAZNÍKY. DODAVATEL VAZNÍKŮ např. FIRMA NEMA, spol. s.r.o.. DODAVATEL PROVEDE VÝHOTOVENÍ REALIZAČNÍ PROJEKTOVÉ DOKUMENTACE VAZNÍKŮ VČETNĚ STATICKÉHO POSOUZENÍ.
- KOTVENÍ VAZNÍKŮ PROVEDE REALIZAČNÍ FIRMA NA VNĚJŠÍCH NOSNÝCH ZDECH RD V MÍSTĚ ZATVRDLÉHO ŽEL.BET. OBVODOVÉHO VĚNCE VLASTNÍMI KOTVÍCÍMI PRVKY NA NAVYŠOVACÍ LOŽNÉ PRKNO v.cca 30mm. LOŽNÁ TLOUŠŤKA VĚNCE 400mm.
- NA VAZNÍKY BUDE ZAVĚŠENÝ STROPNÍ SDK PODHLED S 360mm VATY

## ROZMĚRY STŘECHY RD

CELKOVÁ PLOCHA STŘECHY  
145 m<sup>2</sup>

HŘEBEN

3,90 bm

ÚŽLABÍ

0,00 bm

NÁROŽÍ

4 x 7,2bm = 28,80bm

OBVOD STŘECHY PRO OKAPY

47,00 bm

NAVRHL:	KONTROLOVAL:	AUTORIZOVAL:	<b>VMD-PROJEKTY-STAVBY</b>			
Michal Ďurech		Michal Ďurech	Michal Ďurech IČ:712 58 299 tel.: 731 554 141			
<b>parc.č.: 180/14(RD1), 180/15(RD2), 180/16(RD3), 180/17(RD4), 180/18(RD5), k.ú.: Vyžice</b> <b>INVESTOR, OBJEDNATEL: Michal Ďurech, Svatý Mikuláš 173, 284 01 Svatý Mikuláš</b>			Č.K.	KOMU	Č.K.	KOMU
			1-3	MěÚ Heřmanův Městec		
			4-6	Investor		
			FORMÁT		1 x A4	
			DATUM		Prosinec 2019	
DOKUMENTACE STAVEBNÍCH OBJEKTŮ			STUPEŇ PROJEKTU	DPVSS		
NAVRHL:	KOPIE:	ČÍSLO VÝKRESU :	ARCHIVNÍ ČÍSLO :			
M 1:100		<b>09</b>	<b>2019015 - D.1.1 - 09</b>			