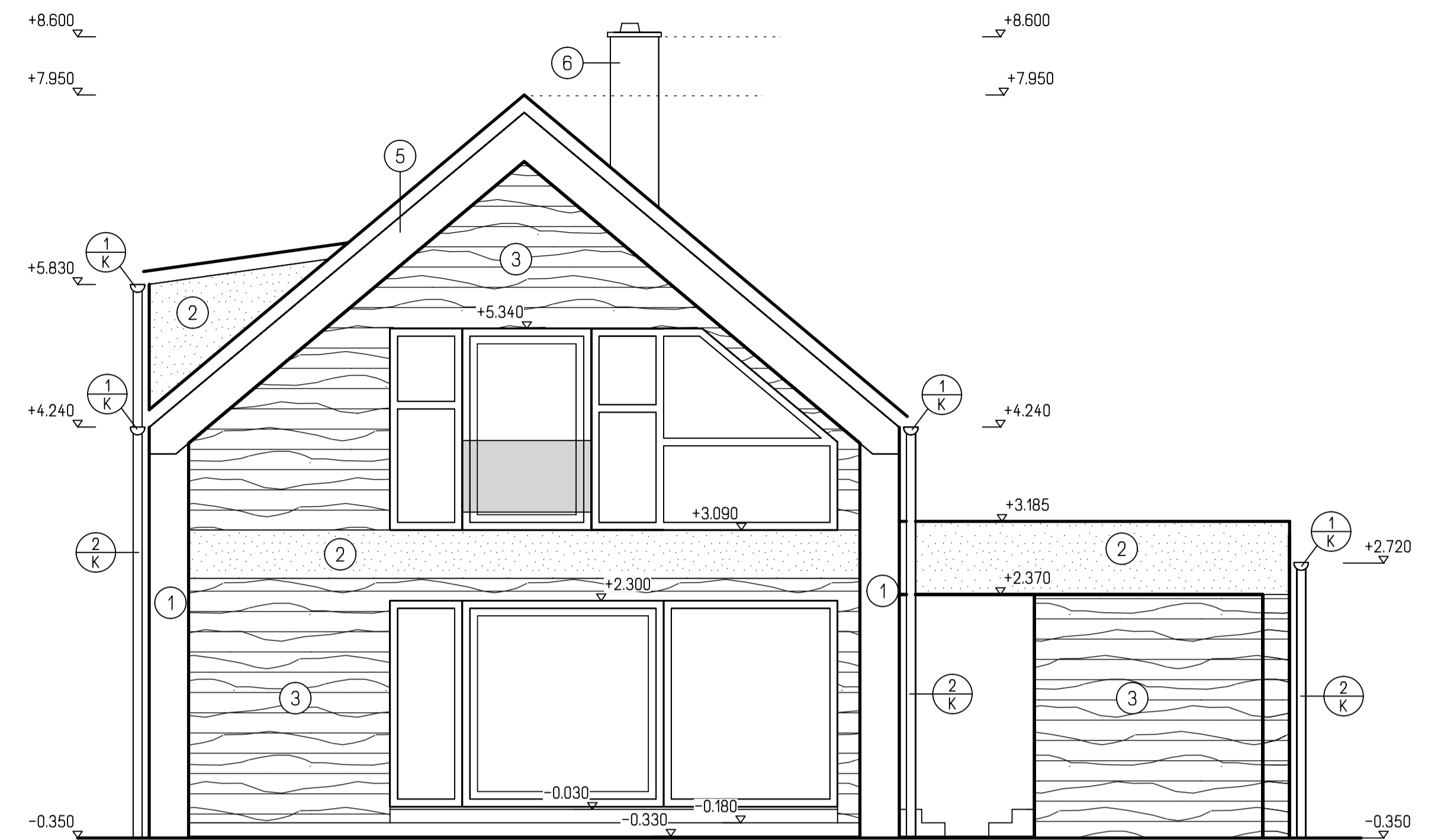
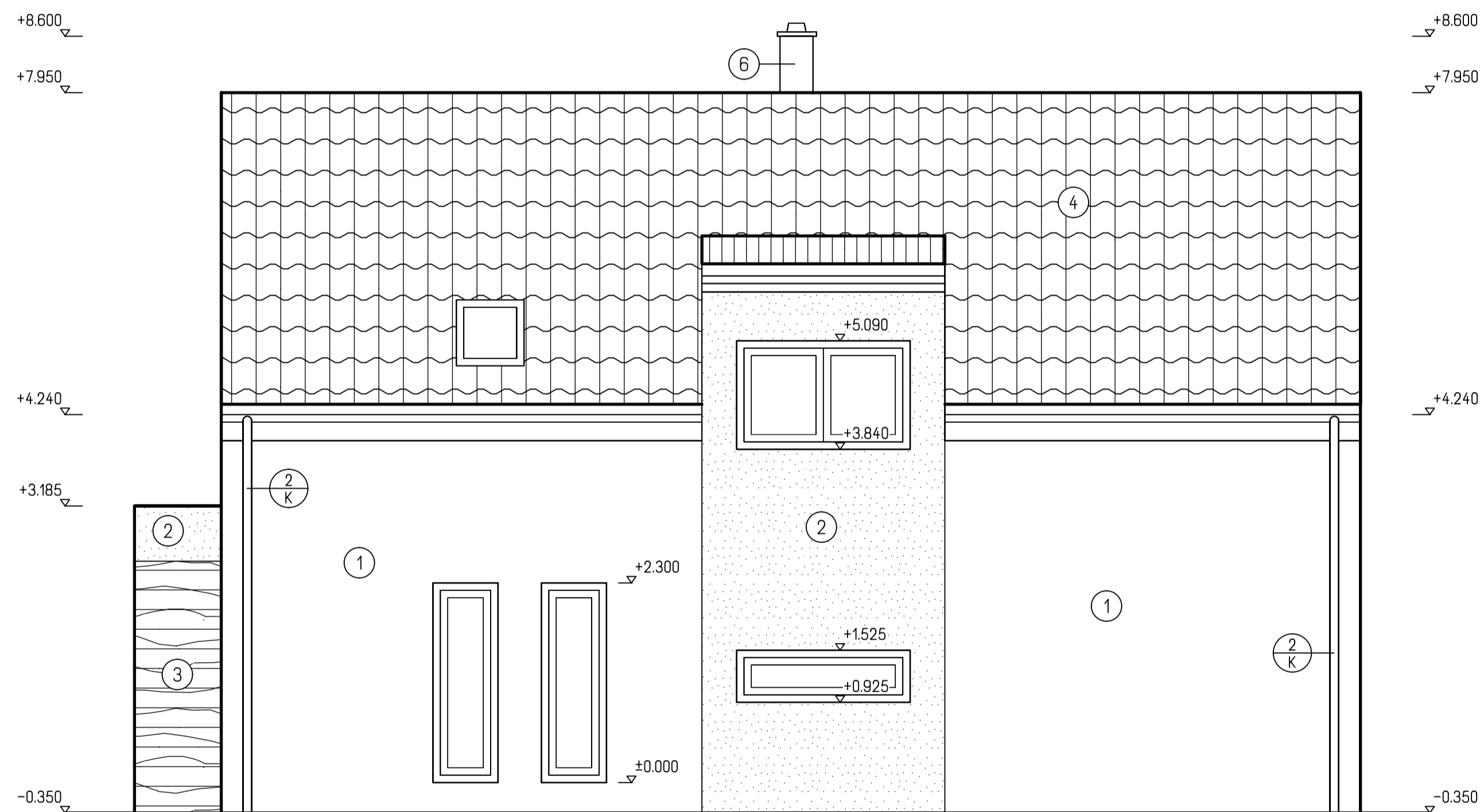


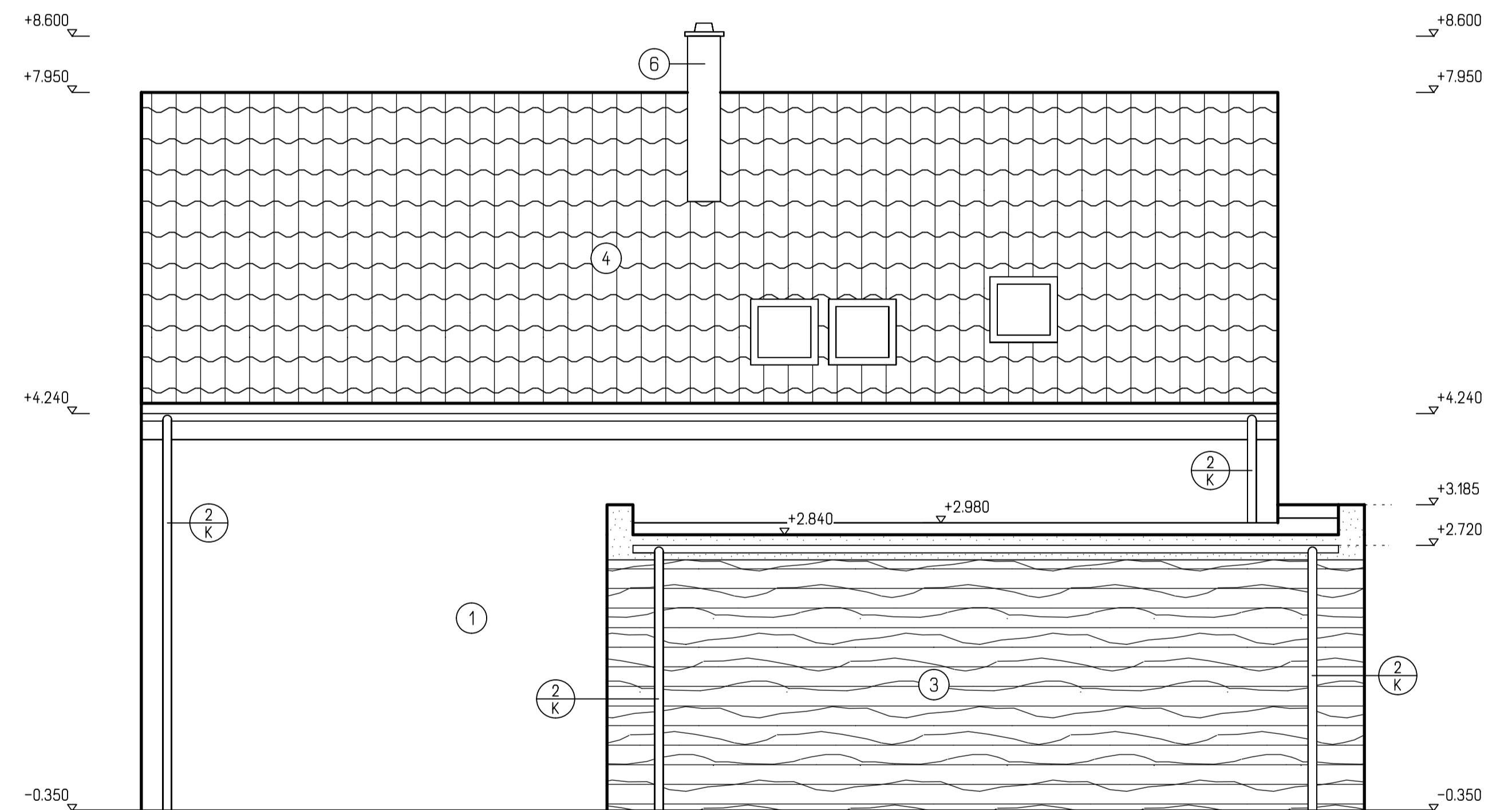
POHLED ČELNÍ



POHLED ZADNÍ



POHLED BOČNÍ



POHLED BOČNÍ

LEGENDA

- ① POVRCHOVÁ OMÍTKOVÁ VRSTVA WEBER. PAS EXTRACLEAN - ODSTÍN B100
- ② POVRCHOVÁ OMÍTKOVÁ VRSTVA WEBER. PAS EXTRACLEAN - ODSTÍN SE00
- ③ POVRCHOVÁ STRUKTUROVANÁ OMÍTKOVÁ VRSTVA WEBER. PAS SILIKON WOOD - IMITACE DŘEVĚNÉHO OBKLADU - BARVA DUB
- ④ PÁLENÁ STŘEŠNÍ KRYTINA TONDACH - BARVA SEDÁ
- ⑤ DŘEVĚNÉ PRVKY NATŘÍT TRANSPARENTNÍM LAKEM - ODSTÍN DUB
- ⑥ KOMÍNOVÉ TĚLESO SCHIEDEL ABSOLUT ABS 20L
- ⊕ ⊗ OKAPOVÝ SYSTÉM LINDAB RAINLINE - BARVA TMAVÉ SEDÁ

POZNÁMKA

- BARVY OMÍTEK DLE VZORNÍKU WEBER COLOR LINE

| | | | | |
|---|-------------------------------------|------------------------------------|---------------------------------|---|
| HLAVNÍ INŽENÝR PROJEKTU ING. LUBOŠ KÁNE | ZODP. PROJEKTANT ING. LUBOŠ KÁNE | VYPRACOVAL ING. ROMAN PŘIBORSKÝ | KRESLIL ING. ROMAN PŘIBORSKÝ | |
| MÍSTO STAVBY: k.ú. VYSOKÝ ÚJEZD U BEROUNA, p.č. 264/156 STAVEBNÍK: BOBOX INVEST s.r.o. DATUM: 06/2021 | | | | |
| STAVBA: RODINNÝ DŮM - TANIA-Z | | | | G SERVIS CZ, s.r.o. Tisková 10/251, Bubova TTC 108 00 PRAHA 10 - MALETICE |
| ČÁST PROJEKTU: ARCHITEKTONICKÉ A STAV. TECH. ŘEŠENÍ | | | | FORMÁT: 8 A4 ARCH: C STUPEŇ: SR |
| OBSAH VÝKRESU: POHLEDY | | | | MĚŘITKO: 1:50 KÓTOVÁŇ: V mm ČÍS. VÝK: D11.-06 |