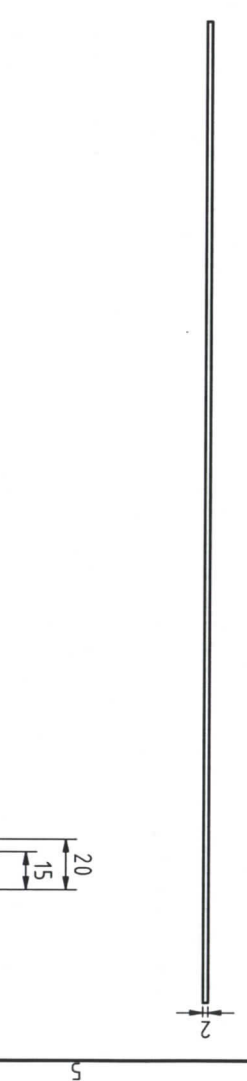
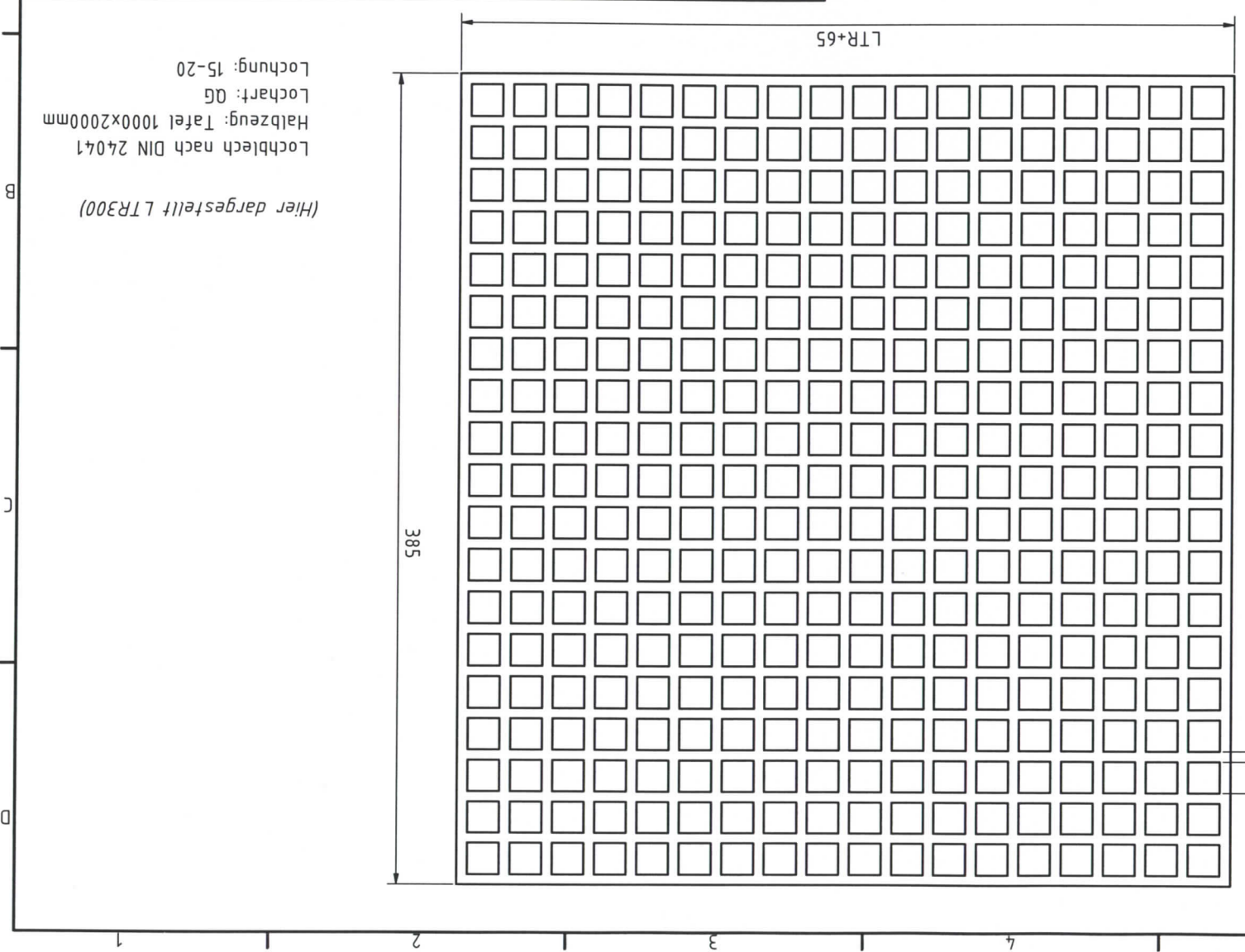


20015-401-01-A Abdeckblech 0 LTR		Name Datum Änderungen	T:\20000 - PFM\20015 PFM 1500\20015-400 Fremdschutzabdeckung\20015-401-01-A Abdeckblech 0 LTR.dwg
1	A3	Datum Name Gezeichnet 19.06.2013 tva Datum Name	Revision Änderungen
Abdeckblech 0 LTR		Norm Gezeichnet 19.06.2013 tva Datum Name	Revision Änderungen
Gewicht: 1,00 kg Maßstab 1:2		Allgemeine Toleranzen DIN ISO 2768 - m	

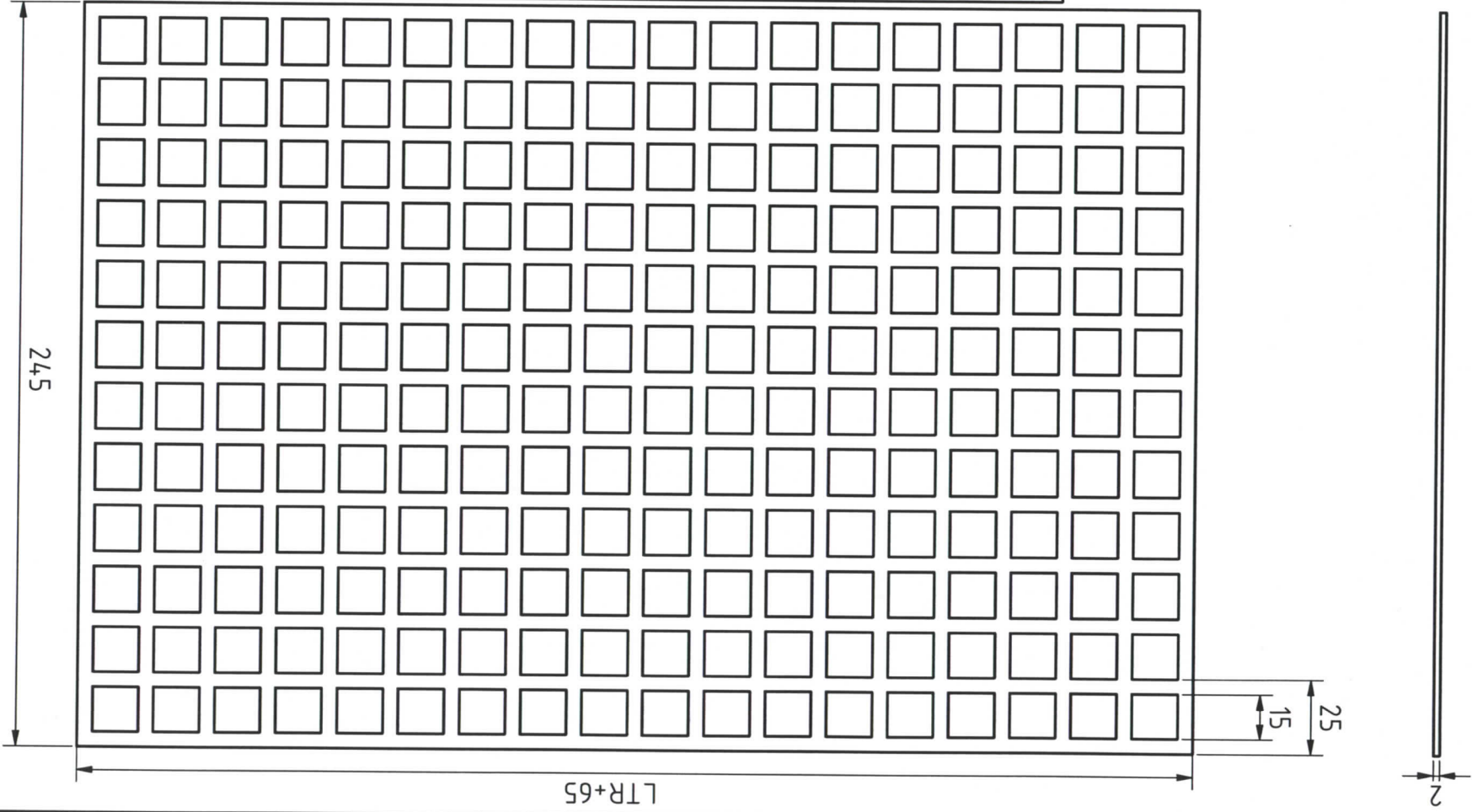


Lochblech nach DIN 24041
Halbzeug: Tafel 1000x2000mm
Lochart: OG
Lochung: 15-20
Material: 1.4301, postfrei

(Hier dargestellt LTR300)

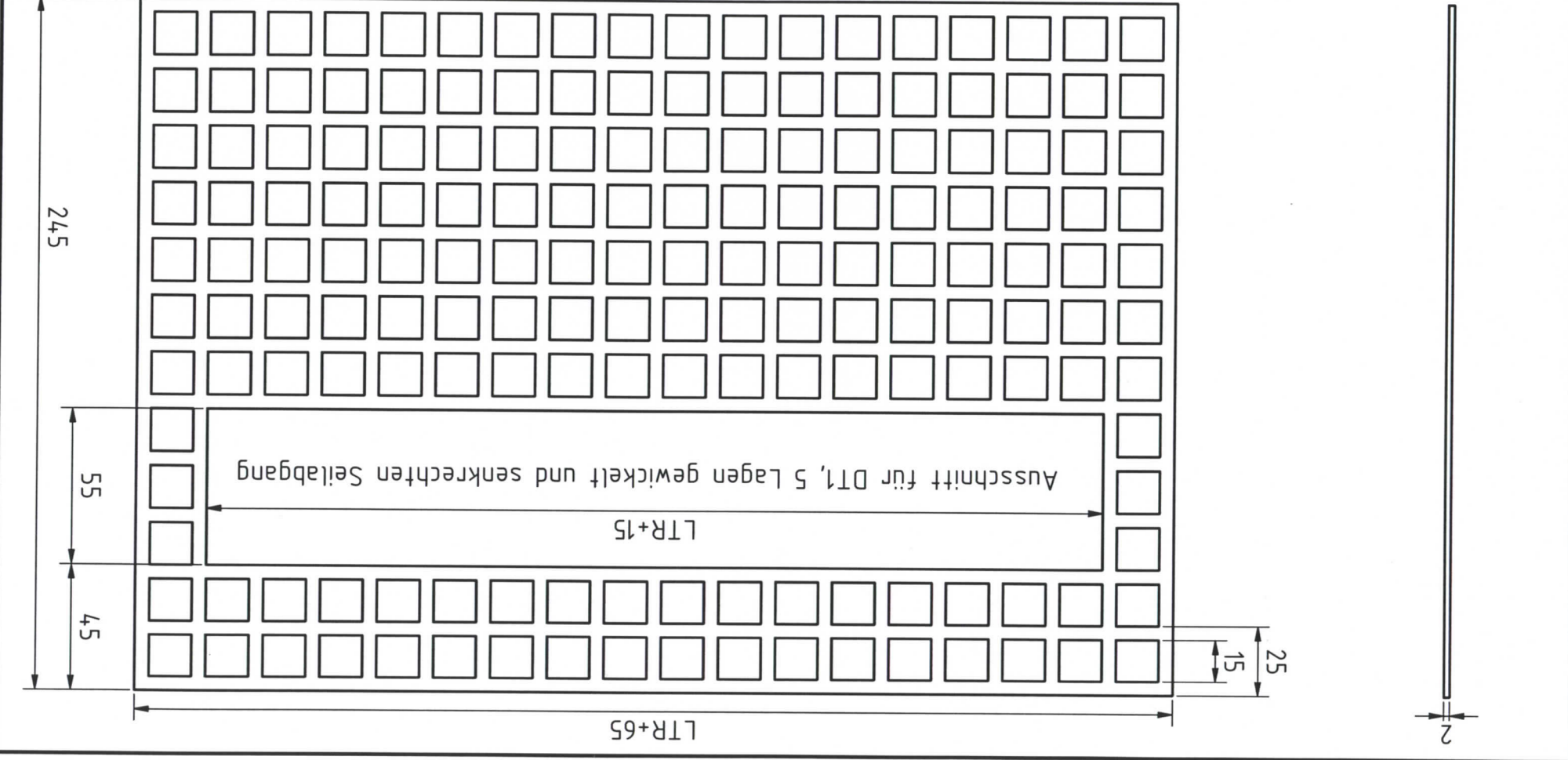
Allgemeintoleranzen
DIN ISO 2768 - m

Revision	Änderungen	Datum	Name	T:\20000 - PFW\20005 PFW 0500\20005-400 Trommelschutzabdeckung\20005-401-01-A Abdeckblech 0 LTR.fdw			
				20005-401-01-A			
				Abdeckblech 0 LTR			
				Gezeichnet	24.06.2013	TWA	
				Kontrolliert			
				Norm			
				Gewicht: 0,64 kg			
				Maßstab 1:2			
				1			
				A4			

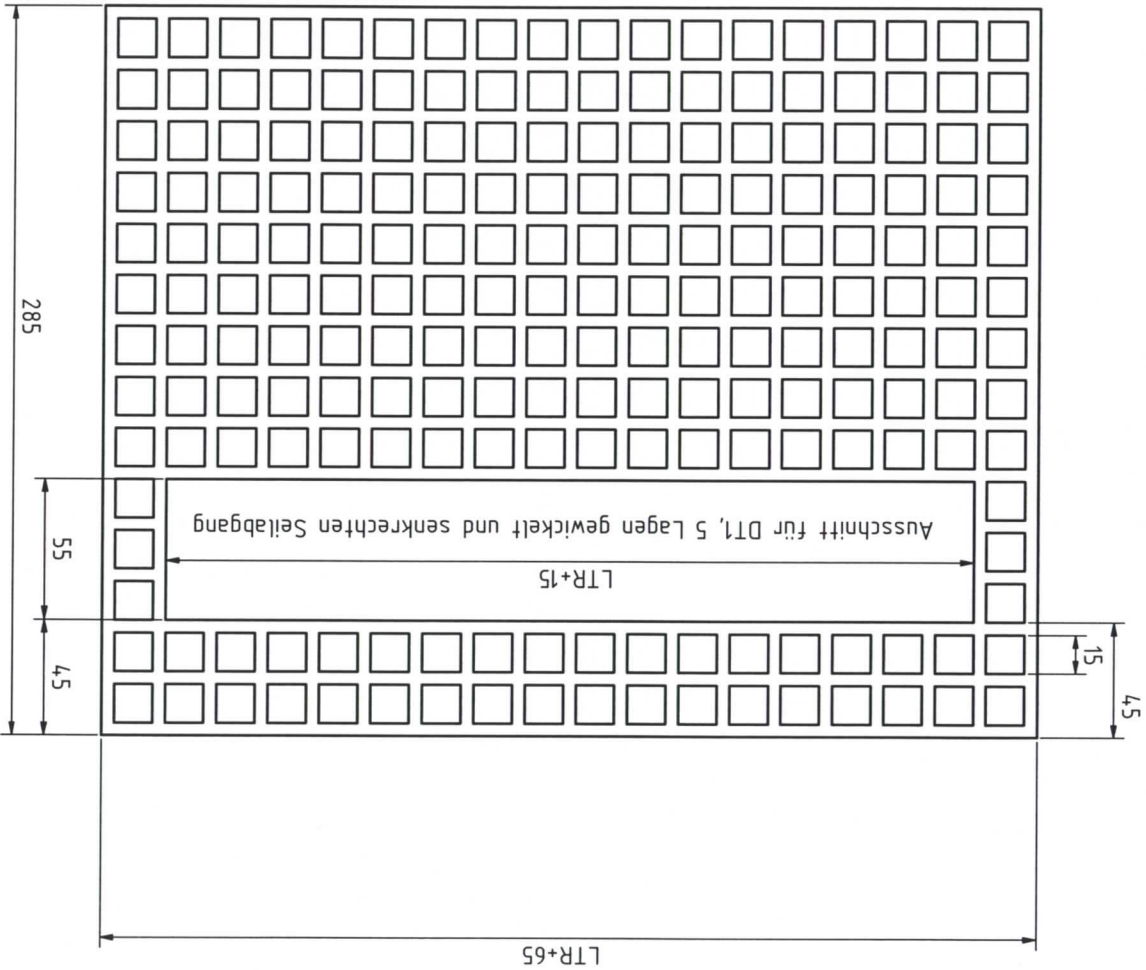


(Hier dargestellt LTR300)
 Lochblech nach DIN 24041
 Halbzeug: Tafel 1000x2000mm
 Lochart: OG
 Lochung: 15-20
 Material: 1.4301, rostfrei

Allgemeintoleranzen			DIN ISO 2768 - m		
Name	Datum	Änderungen	Name	Datum	Änderungen
Gezeichnet	Datum	Gezeichnet	Gezeichnet	Datum	Gezeichnet
twa	24.06.2013	twa	24.06.2013	twa	24.06.2013
Kontrolliert		Kontrolliert		Kontrolliert	
Norm		Norm		Norm	
Abdeckblech M LTR			20005-401-02-A		
Gewicht: 0,54 kg		Maßstab 1:2			
T:\20000 - PFW\20005 PFW 0500\20005-400 Trommelschutzabdeckung\20005-401-02-A Abdeckblech M LTR.rdw			A4 1		



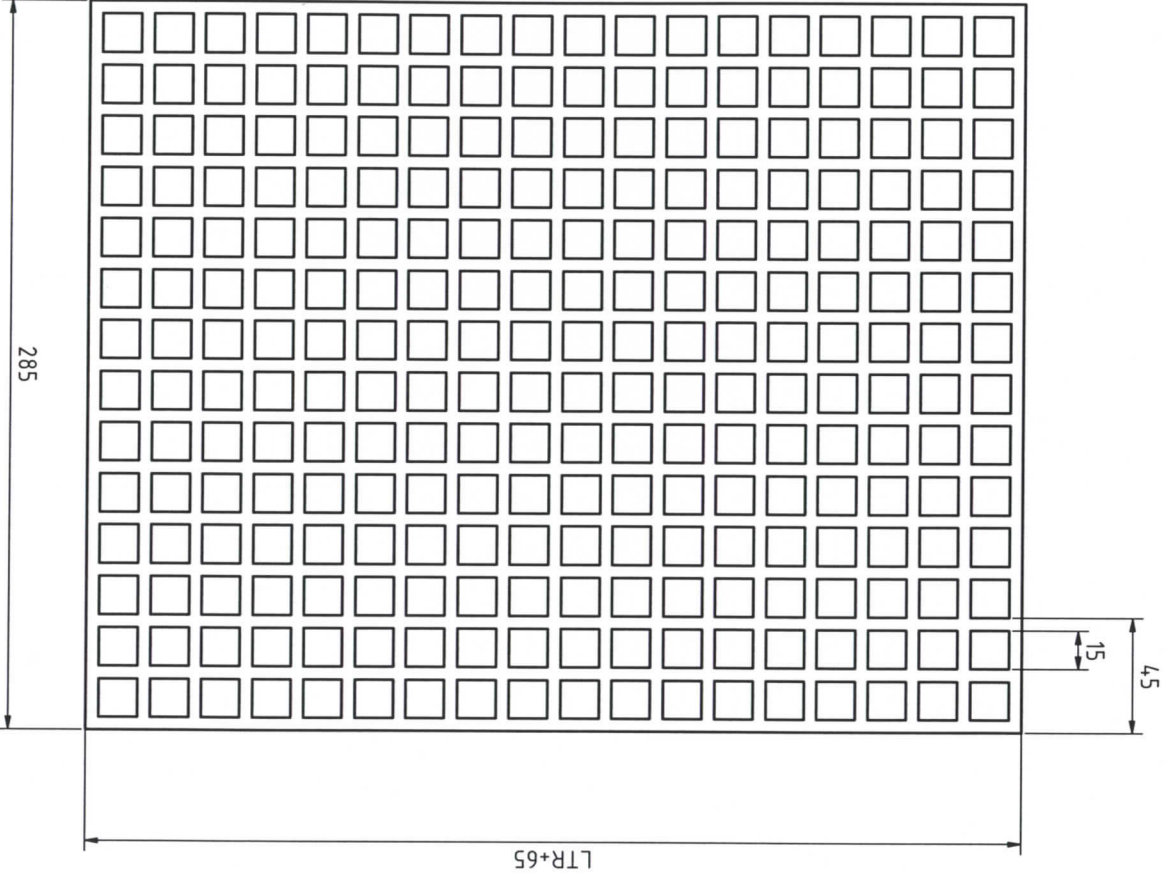
(Hier dargestellt LTR300)
 Lochblech nach DIN 24041
 Halbzeug: Tafel 1000x2000mm
 Lochart: OG
 Lochung: 15-20
 Material: 1.4301, rostfrei



Allgemeintoleranzen DIN ISO 2768 - m		Name		Datum		Änderungen		Revision	
Gewicht: 0,64 kg		29.07.2013		29.07.2013		twa		Kontrolle	
Maßstab 1:2		Datum		Name		Gericht		Norm	
Abdeckblech M LTR		20007-401-02-A		1		A3		1	
T:\20000 - PFM\20007 PFM 0750\20007-400 Trommelschutzabdeckung\20007-401-02-A-Abdeckblech M LTR.idw									



(Hier dargestellt LTR300)
 Lochblech nach DIN 24041
 Halbzeug: Tafel 1000x2000mm
 Lochart: OG
 Lochung: 15-20
 Material: 1,4301, rostfrei



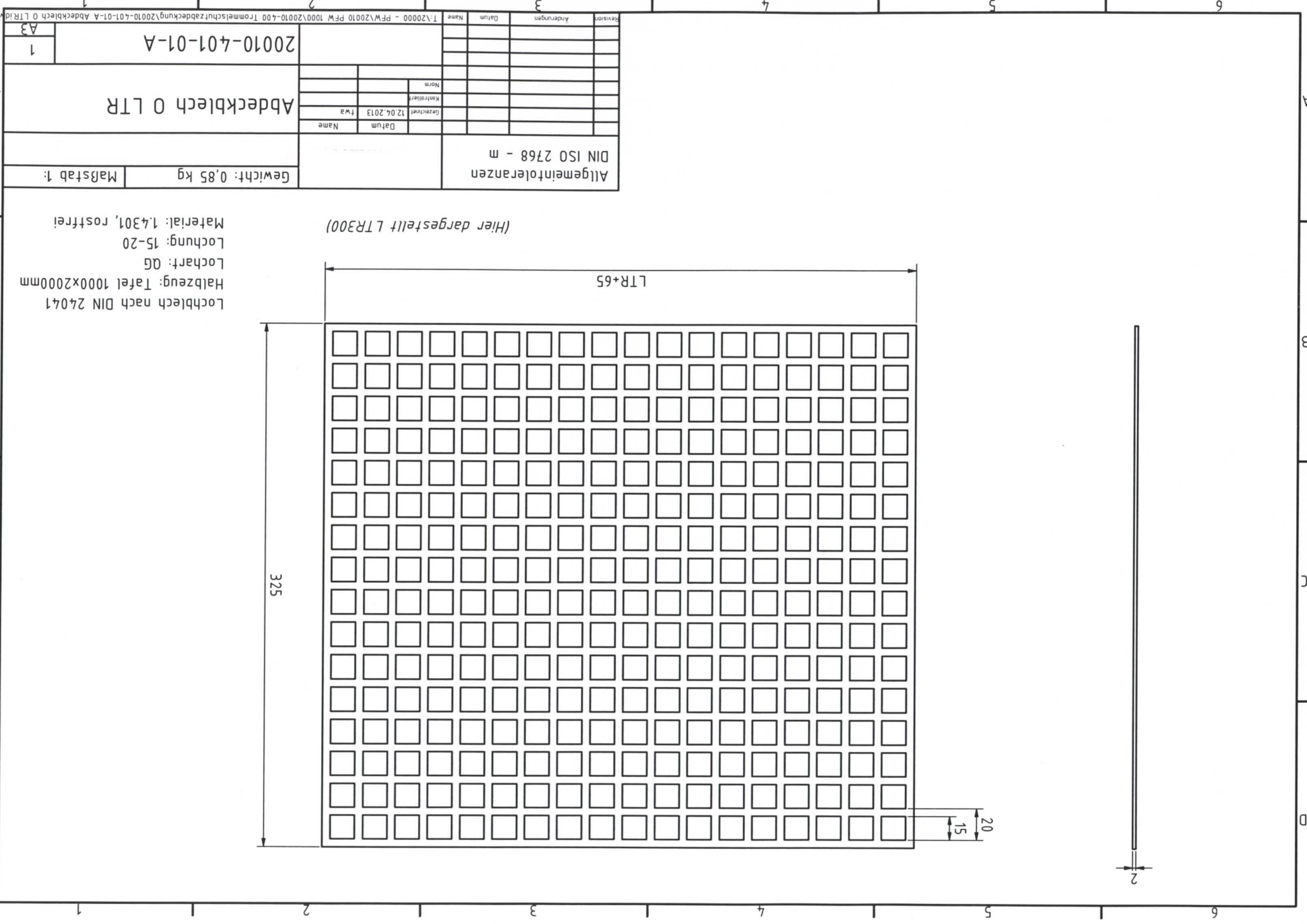
Allgemeintoleranzen		DIN ISO 2768 - m	
Abdeckblech 0 LTR	Gewicht: 0,74 kg	Maßstab 1:2	
20007-401-01-A	20007-401-01-A		
1	A3		

Revision	Änderungen	Datum	Name

Gezeichnet	Datum	Name
29.07.2013		
twa		

Kontrolle	Norm

T:\20000 - PFW\20007 PFW 0750\20007-400 Fremdschnittabdeckung\20007-401-01-A Abdeckblech 0 LTR.dwg	



(Hier dargestellt LTR300)

Lochblech nach DIN 24041
 Halbzug: Tafel 1000x2000mm
 Lochart: OG
 Lochung: 15-20
 Material: 1.4301, rostfrei

Allgemeintoleranzen
 DIN ISO 2768 - m

Gewicht: 0,85 kg

Maßstab 1:

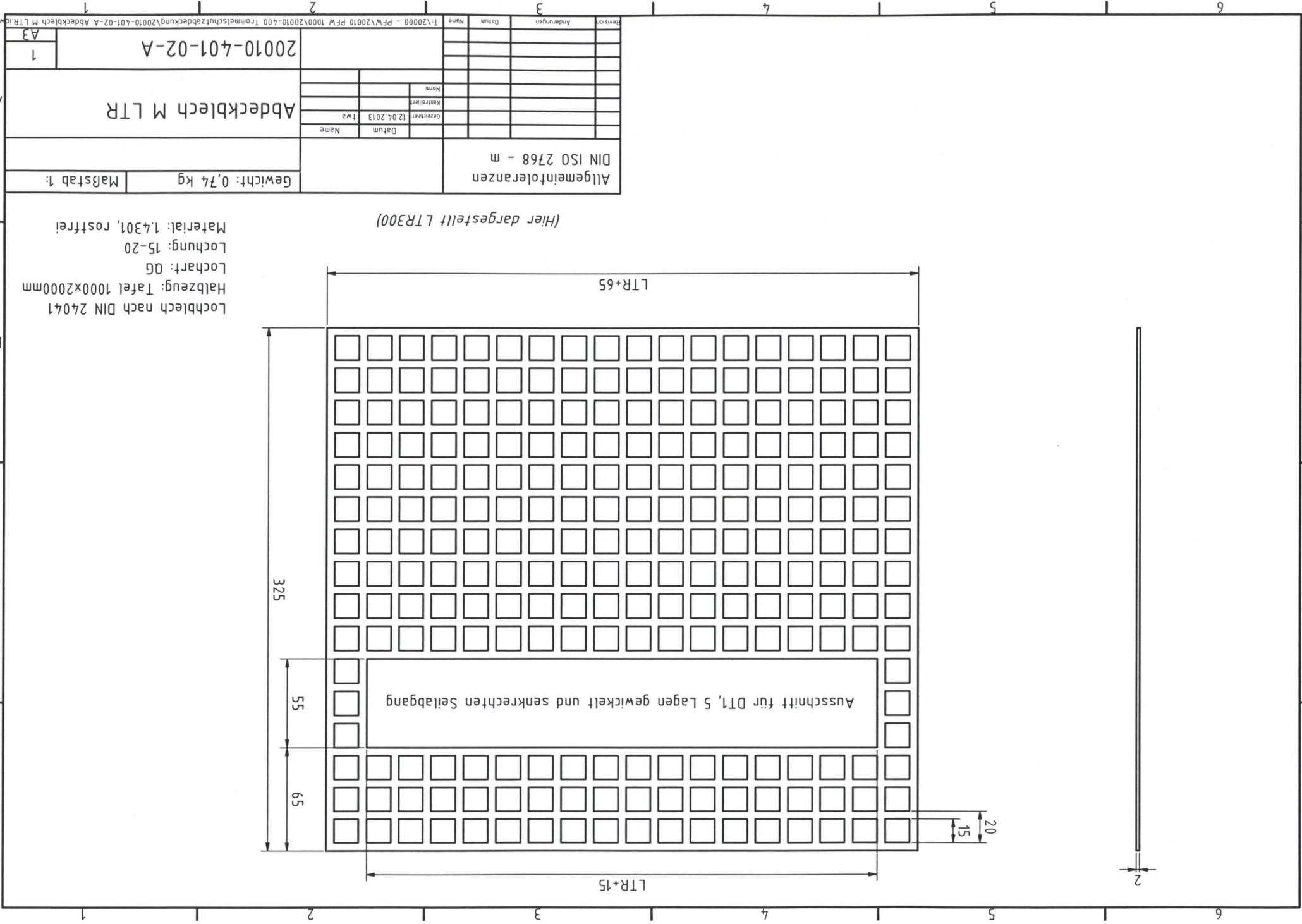
Revisoren					
Änderungen					
Datum					
Name					
T:\20000 - PFW\20010 PFW 1000\20010-400 Tommel-schutzabdeckung\20010-401-01-A Abdeckblech 0 LTR id					

Abdeckblech 0 LTR

20010-401-01-A

1

A3



(Hier dargestellt LTR300)

Lochblech nach DIN 24041
 Halbzeug: Tafel 1000x2000mm
 Lochart: OG
 Lochung: 15-20
 Material: 1.4301, rostfrei

Allgemeintoleranzen
 DIN ISO 2768 - m

Gewicht: 0,74 kg

Maßstab 1:

Abdeckblech M LTR

20010-401-02-A

Revisio	Änderungen	Datum	Name
			T:\20000 - PFV\20010 PFW\20010 PFW\20010 PFW\20010-400 Trommelschutzabdeckung\20010-401-02-A Abdeckblech M LTR

Ausschnitt für DT1, 5 Lagen gewickelt und senkrechten Seilabgang

LTR+15

LTR+65

325

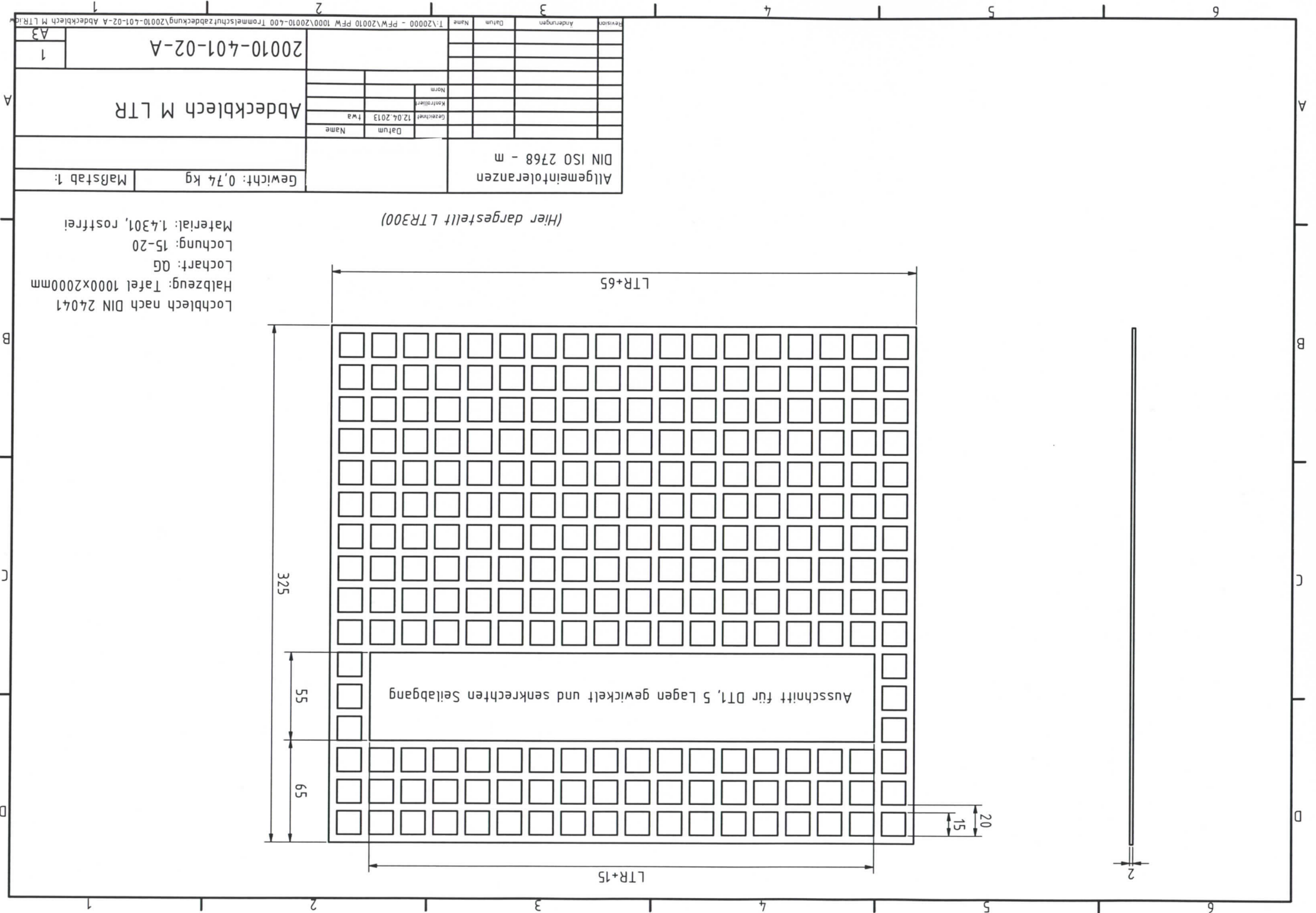
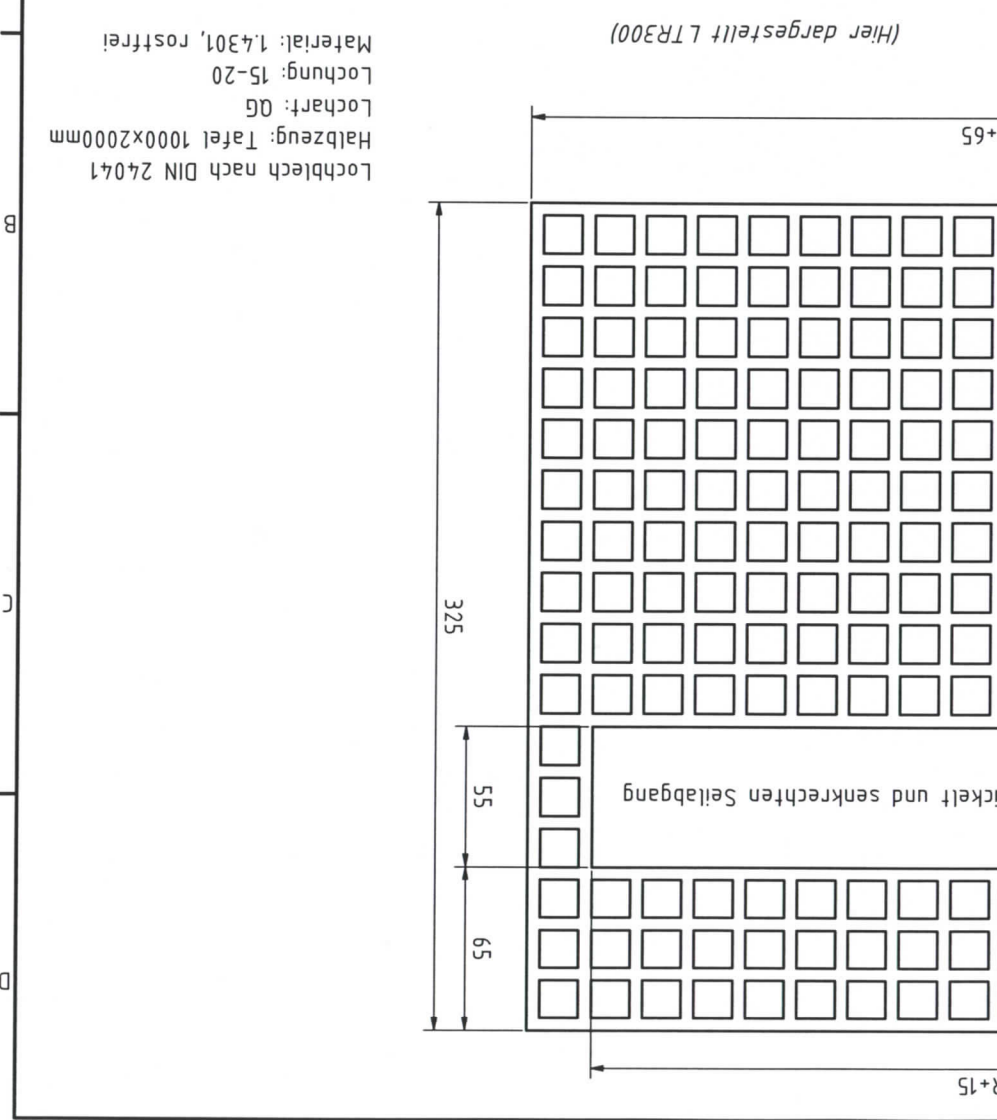
55

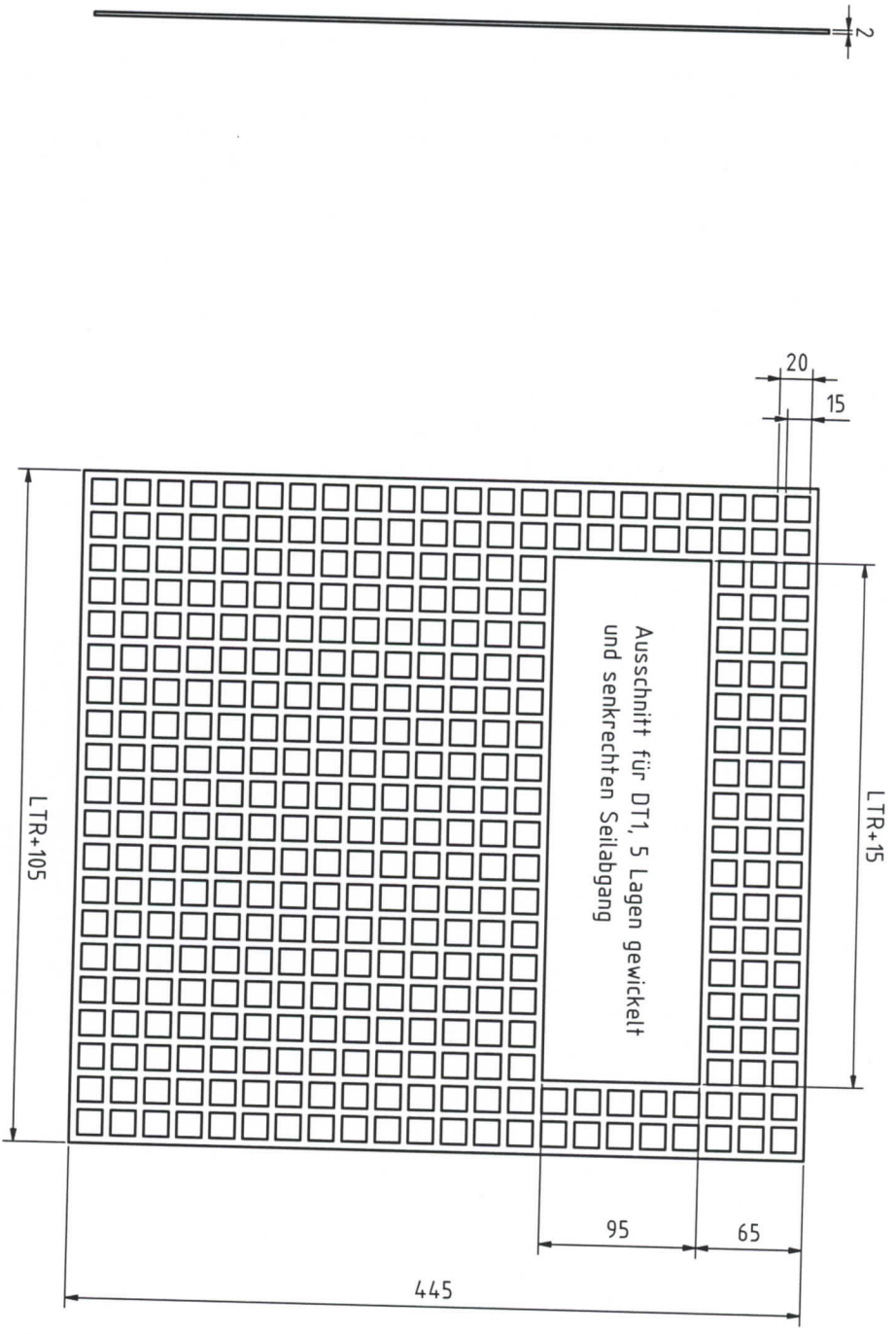
65

20
15

2

Allgemeintoleranzen		
DIN ISO 2768 - m		
Datum	Name	
Gezeichnet	Kontrolliert	
12.04.2013	twa	
	Norm	
Abdeckblech M LTR		
20010-401-02-A		
1		
T:\20000 - PFW\20010 PFW\1000\20010-400 Trommelenschutzabdeckung\20010-401-02-A Abdeckblech M LTR.dwg		
	Änderungen	
	Datum	
	Name	
Revision		





(Hier dargestellt LTR300)

Lochblech nach DIN 24041
 Halbzeug: Tafel 1000x2000mm
 Lochart: 06
 Lochung: 15-20
 Material: 1.4301, rostfrei

Allgemeintoleranzen
 DIN ISO 2768 - m

Gewicht: k.A.

Maßstab 1:

Abdeckblech M LTR

20020-401-02-A

Revisor	Änderungen	Datum	Name	Genehmigt		Datum		Name
				Kontrollier	Norm	12.04.2013	twa	

