

## LEGENDA MIESTNOSTÍ

Č.	Názov miestnosti	Plocha (m <sup>2</sup> )	Podlaha
<b>Lekáreň</b>			
1.06	WC - zamestnanci	3,26	Keram. dlažba
1.07	Kancelária vedúceho verejnej...	6,37	Keram. dlažba
1.08	Miestnosť pre výdaj LP	27,35	Keram. dlažba
1.09	Zádverie	2,83	Keram. dlažba
1.10	Šatna	3,06	Keram. dlažba
1.11	Komunikačný priestor	28,70	Keram. dlažba
1.12	Sklad liekov	5,07	Keram. dlažba
1.13	Upratovacia miestnosť	1,10	Keram. dlažba
1.14	Umyváreň	11,51	Keram. dlažba
1.15	Laboratórium	10,96	Keram. dlažba
1.16	Denná miestnosť	10,44	Keram. dlažba

110,66 m<sup>2</sup>

## Nebytový priestor

1.01	Chodba	10,51	Keram. dlažba
1.02	Technická miestnosť	5,40	Keram. dlažba
1.03	Kuchyňa	6,34	Keram. dlažba
1.04	Upratovacia miestnosť	2,89	Keram. dlažba
1.05	Schodisko	13,50	Keram. dlažba

38,64 m<sup>2</sup>

## LEGENDA MATERIÁLOV

	NOSNÉ MURIVO Z DEBNIACICH BETÓNOVÝCH TVÁRNIC, HR. 300 mm
	NOSNÉ MURIVO Z PÓROBETONOVÝCH TVÁRNIC YTONG, HR. 300 mm
	NENOSNÉ MURIVO Z PÓROBETONOVÝCH TVÁRNIC YTONG, HR. 125 mm
	KONTAKTNÉ ZATEPLENIE FASÁDA EPS HR. 200 mm

0,000 = ČISTÁ PODLAHA 1NP (325,20m n. m. BpV)

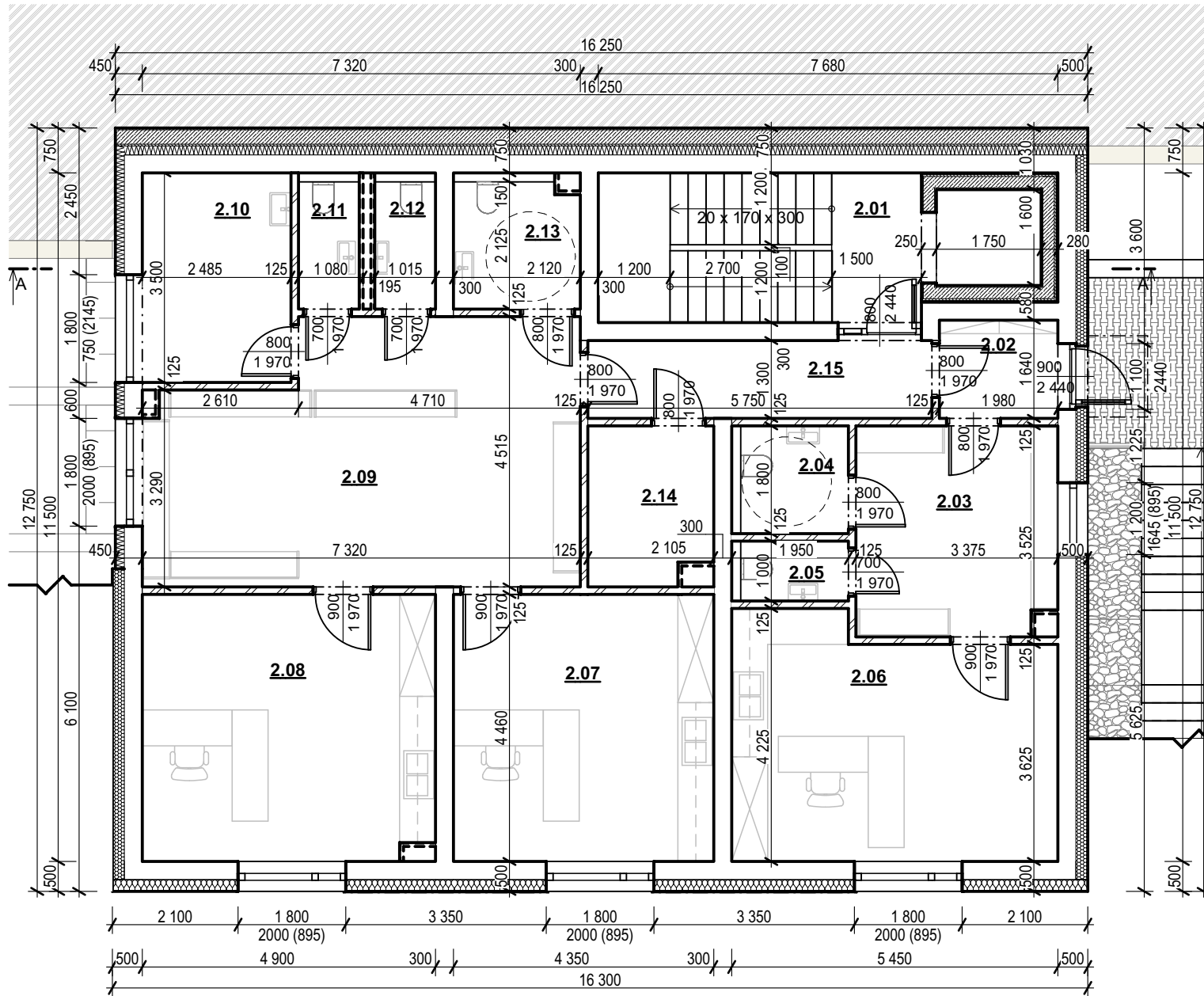
DOKUMENTÁCIA JE URČENÁ PRE STAVEBNÉ POVOLENIE. NIE JE MOŽNÉ JU POVAŽOVAŤ ZA DOKUMENTÁCIU PRE REALIZOVANIE STAVBY ANI AKO PODKLAD K REALIZÁCII STAVBY

AUTOR: Ing. Patrik Martiš	VYPRACOVAL: Ing. Patrik Martiš	ZODPOVEDNÝ PROJEKTANT: Ing. Rudolf Šantavý, AUT. ING.		
INVESTOR:	MY DENT s.r.o. , 907 01, Stará Myjava č. 342,		ÚČEL:	DUR
MIESTO STAVBY:	Parcely č. : 835/2, 835/14 Katastrálne územie: MYJAVA [ 838926 ]		DÁTUM:	01/2020
NÁZOV STAVBY:	<b>NOVOSTAVBA POLYFUNKČNÉHO DOMU</b>		FORMÁT:	2A4
OBSAH:	<b>Pôdorys 1.NP</b>		MÉRITKO:	1:100
			VÝKRES Č.:	PARÉ:
			<b>D.1</b>	■

TENTO VÝKRES JE CHRÁNENÝ PODĽA AUTORSKEHO ZÁKONA. BEZ MÔJHO PÍSOMNÉHO SÚHLASU NESMIE BYŤ TENTO VÝKRES POSKYTNUTÝ TRETEJ OSOBE. PORUŠENIE TÝCHTO PRÁV JE NEDOVOLENÉ A BUDE RIEŠENÉ PODĽA PRÍSLUŠNÝCH VEREJNOPRÁVNÝCH A TRESTNÝCH ZÁKONNÝCH USTANOVENÍ

# Pôdorys 2.NP

M 1:100



## LEGENDA MIESTNOSTÍ

Č.	Názov miestnosti	Plocha (m2)	Podlaha	Úprava povrchu
2.01	Schodisko	13,50	Keram. dlažba	VC omietka
2.02	Zádvrie	3,25	Keram. dlažba	VC omietka
2.03	Chodba na čakanie	11,69	Keram. dlažba	VC omietka
2.04	WC pre ženy a invalidov	3,24	Keram. dlažba	Keram. obklad v. 20...
2.05	WC pre mužov	1,80	Keram. dlažba	Keram. obklad v. 20...
2.06	Kancelária	20,93	Keram. dlažba	VC omietka
2.07	Kancelária	19,40	Keram. dlažba	VC omietka
2.08	Kancelária	21,66	Keram. dlažba	VC omietka
2.09	Chodba na čakanie	29,71	Keram. dlažba	VC omietka
2.10	Upratovacia miestnosť	8,70	Keram. dlažba	VC omietka
2.11	WC pre personál	2,16	Keram. dlažba	Keram. obklad v. 20...
2.12	WC pre mužov	2,16	Keram. dlažba	Keram. obklad v. 20...
2.13	WC pre ženy a invalidov	4,41	Keram. dlažba	Keram. obklad v. 20...
2.14	Sklad	5,41	Keram. dlažba	VC omietka
2.15	Chodba	7,48	Keram. dlažba	VC omietka

155,50 m<sup>2</sup>

## LEGENDA MATERIÁLOV

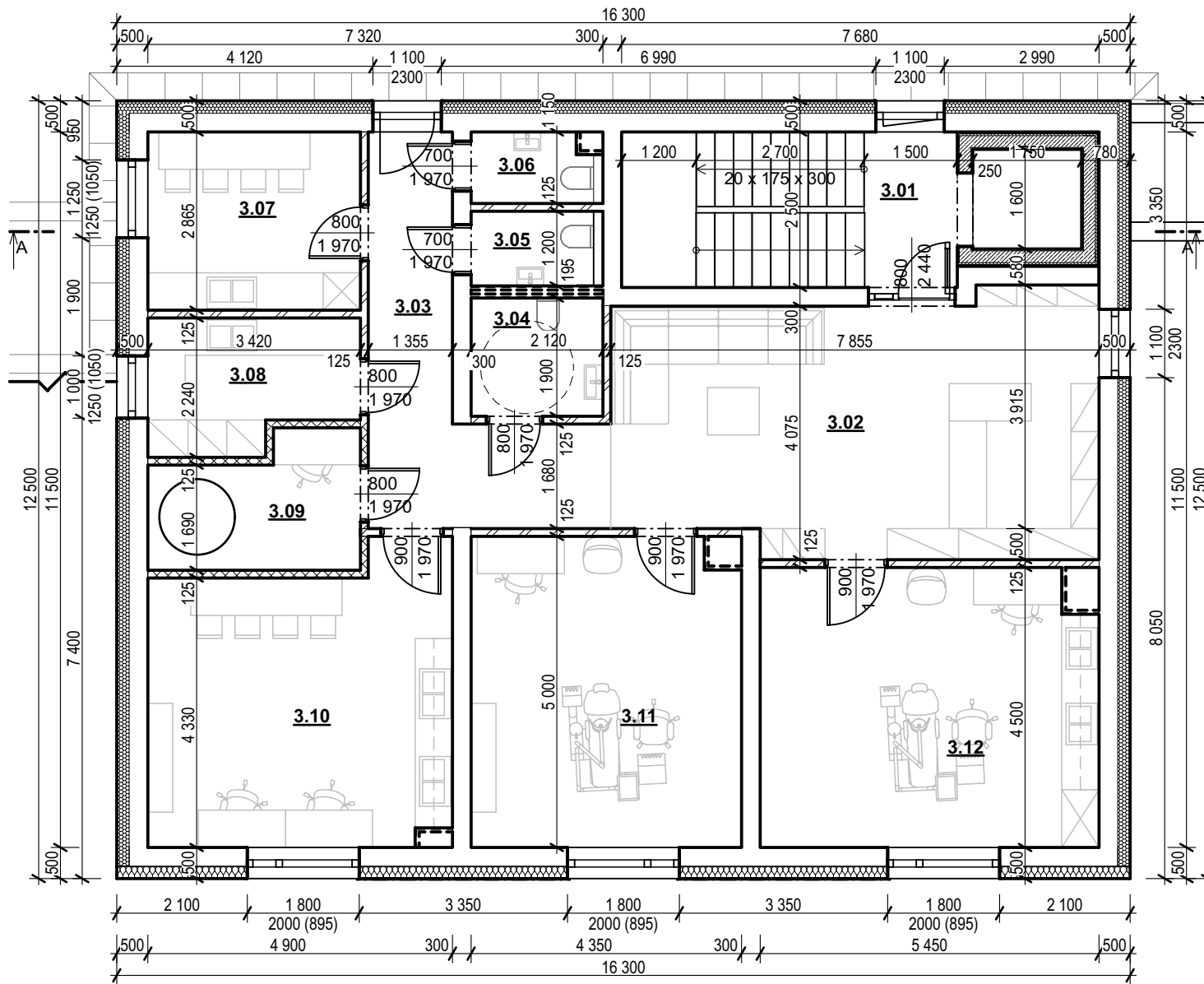
	NOSNÉ MURIVO Z DEBNIACICH BETÓNOVÝCH TVÁRNIC, HR. 300 mm
	NOSNÉ MURIVO Z PÓROBETONOVÝCH TVÁRNIC YTONG, HR. 300 mm
	NENOSNÉ MURIVO Z PÓROBETONOVÝCH TVÁRNIC YTONG, HR. 125 mm
	KONTAKTNÉ ZATEPLENIE FASÁDA EPS HR. 200 mm
	KONTAKTNÉ ZATEPLENIE FASÁDA MINERÁLNA VATA HR. 200 mm

0,000 = ČISTÁ PODLAHA 1NP (325,20m n. m. BpV)

DOKUMENTÁCIA JE URČENÁ PRE STAVEBNÉ POVOLENIE. NIE JE MOŽNÉ JU POVAŽOVAŤ ZA DOKUMENTÁCIU PRE REALIZOVANIE STAVBY ANI AKO PODKLAD K REALIZÁCII STAVBY

AUTOR: Ing. Patrik Martiš	VYPRACOVAL: Ing. Patrik Martiš	ZODPOVEDNÝ PROJEKTANT: Ing. Rudolf Šantavý, AUT. ING.		
INVESTOR: MY DENT s.r.o. , 907 01, Stará Myjava č. 342,			ÚČEL:	DUR
MIESTO STAVBY: Parcely č. : 835/2, 835/14 Katastrálne územie: MYJAVA [ 838926 ]			DÁTUM:	01/2020
NÁZOV STAVBY: <b>NOVOSTAVBA POLYFUNKČNÉHO DOMU</b>			FORMÁT:	2A4
OBSAH: <b>Pôdorys 2.NP</b>			MÉRITKO:	1:100
			VÝKRES Č.:	PARÉ:
			<b>D.2</b>	.

TENTO VÝKRES JE CHRÁNENÝ PODĽA AUTORSKEHO ZÁKONA. BEZ MÔJHO PÍSMENNÉHO SÚHLASU NESMIE BYŤ TENTO VÝKRES POSKYTNUTÝ TRETEJ OSOBE. PORUŠENIE TÝCHTO PRÁV JE NEDOVOLENÉ A BUDE RIEŠENÉ PODĽA PRÍSLUŠNÝCH VEREJNOPRÁVNÝCH A TRESTNÝCH ZÁKONNÝCH USTANOVENÍ



## LEGENDA MIESTNOSTÍ

	Č.	Názov miestnosti	Plocha (m <sup>2</sup> )	Podlaha
Nebytový priestor				
	3.01	Schodisko	13,50	Keram. dlažba
			13,50 m <sup>2</sup>	
Zubná klinika				
	3.02	Čakáreň	31,48	Keram. dlažba
	3.03	Chodba	12,91	Keram. dlažba
	3.04	WC pre ženy a invalidov	4,03	Keram. dlažba
	3.05	WC pre mužov	2,36	Keram. dlažba
	3.06	WC- personál	2,16	Keram. dlažba
	3.07	Kuchyňa	9,80	Keram. dlažba
	3.08	Sterilizačná miestnosť	6,75	Keram. dlažba
	3.09	RTG	6,62	Keram. dlažba
	3.10	Pracovňa	21,94	Keram. dlažba
	3.11	Zubná ambulancia	21,43	Keram. dlažba
	3.12	Zubná ambulancia	24,07	Keram. dlažba
			143,55 m <sup>2</sup>	
			157,05 m <sup>2</sup>	

## LEGENDA MATERIÁLOV

	NOSNÉ MURIVO Z DEBNIACICH BETÓNOVÝCH TVÁRNIC, HR. 300 mm
	NOSNÉ MURIVO Z PÓROBETONOVÝCH TVÁRNIC YTONG, HR. 300 mm
	NENOSNÉ MURIVO Z PÓROBETONOVÝCH TVÁRNIC YTONG, HR. 125 mm
	KONTAKTNÉ ZATEPLENIE FASÁDA EPS/MINERÁLNA VATA : HR. 200 mm
	KONTAKTNÉ ZATEPLENIE FASÁDA MINERÁLNA VATA HR. 200 mm

0,000 = ČISTÁ PODLAHA 1NP (325,20m n. m. BpV )

DOKUMENTÁCIA JE URČENÁ PRE STAVEBNÉ POVOLENIE. NIE JE MOŽNÉ JU POVAŽOVAŤ ZA DOKUMENTÁCIU PRE REALIZOVANIE STAVBY ANI AKO PODKLAD K REALIZÁCII STAVBY

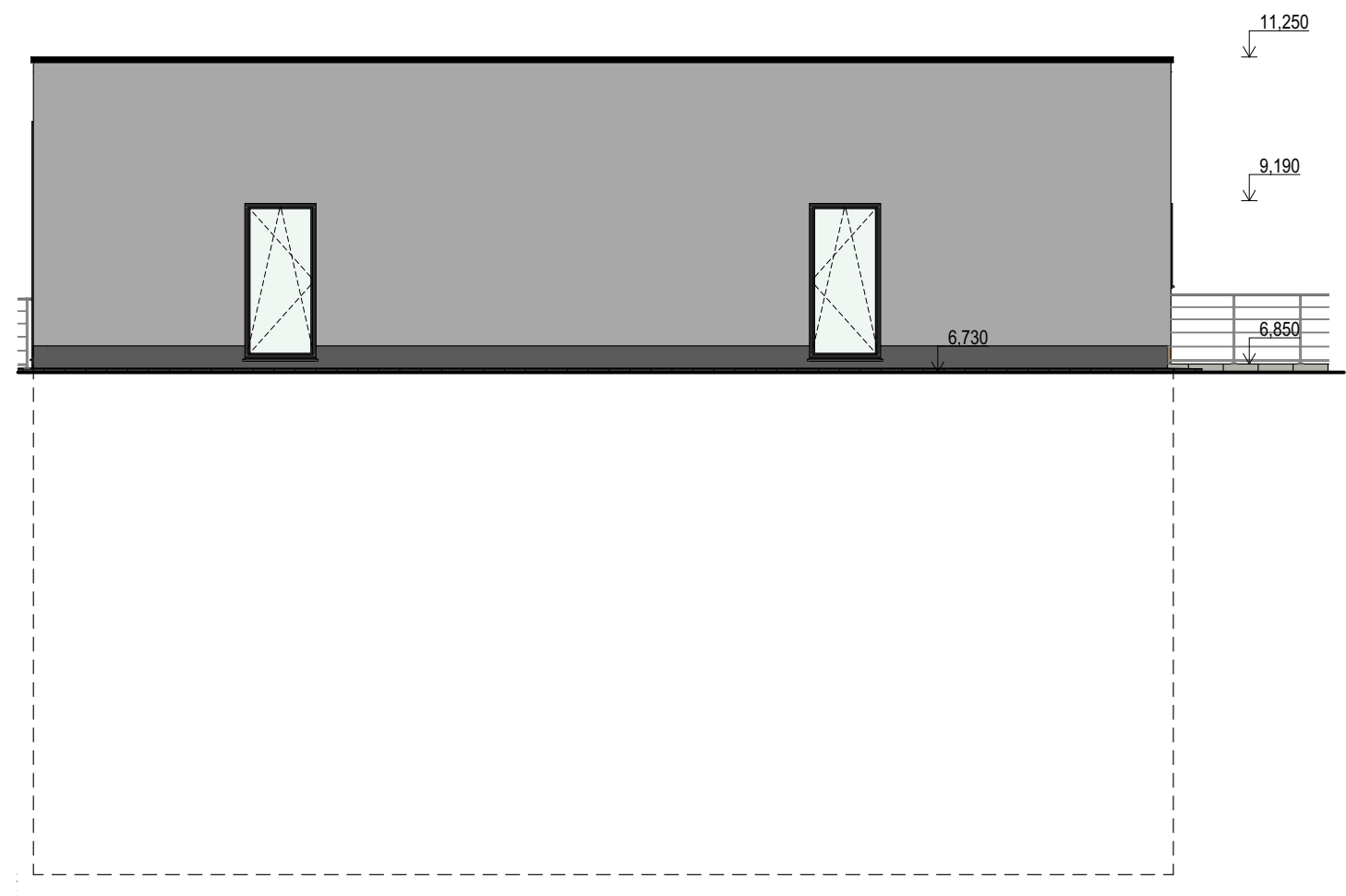
AUTOR: Ing. Patrik Martiš	VYPRACOVAL: Ing. Patrik Martiš	ZODPOVEDNÝ PROJEKTANT: Ing. Rudolf Šantavý, AUT. ING.		
INVESTOR: MY DENT s.r.o. , 907 01, Stará Myjava č. 342,			ÚČEL:	DUR
MIESTO STAVBY: Parcely č. : 835/2, 835/14 Katastrálne územie: MYJAVA [ 838926 ]			DÁTUM:	01/2020
NÁZOV STAVBY: <b>NOVOSTAVBA POLYFUNKČNÉHO DOMU</b>			FORMÁT:	2A4
OBSAH: <b>Pôdorys 3.NP</b>			MÉRITKO:	1:100
			VÝKRES Č.:	PARÉ:
			<b>D.3</b>	■

TENTO VÝKRES JE CHRÁNENÝ PODĽA AUTORSKEHO ZÁKONA. BEZ MÔJHO PÍSO MNÉHO SÚHLASU NESMIE BYŤ TENTO VÝKRES POSKYTNUTÝ TRETEJ OSOBE. PORUŠENIE TÝCHTO PRÁV JE NEDOVOLENÉ A BUDE RIEŠENÉ PODĽA PRÍSLUŠNÝCH VEREJNOPRÁVNÝCH A TRESTNÝCH ZÁKONNÝCH USTANOVENÍ

Juhovýchodný pohľad 1:100



Severozápadný pohľad 1:100



- FASÁDA - ZATIERANÁ - FARBA ŠEDÁ
- FASÁDA - ZATIERANÁ - FARBA BIELA
- OMIETKA SOKLU - FARBA ŠEDÁ
- FASÁDA - STOBETONOPTIK - POVRCHOVÁ ÚPRAVA PRE VZHĽAD BETÓNU

0,000 = ČISTÁ PODLAHA 1NP (325,20m n. m. BpV)

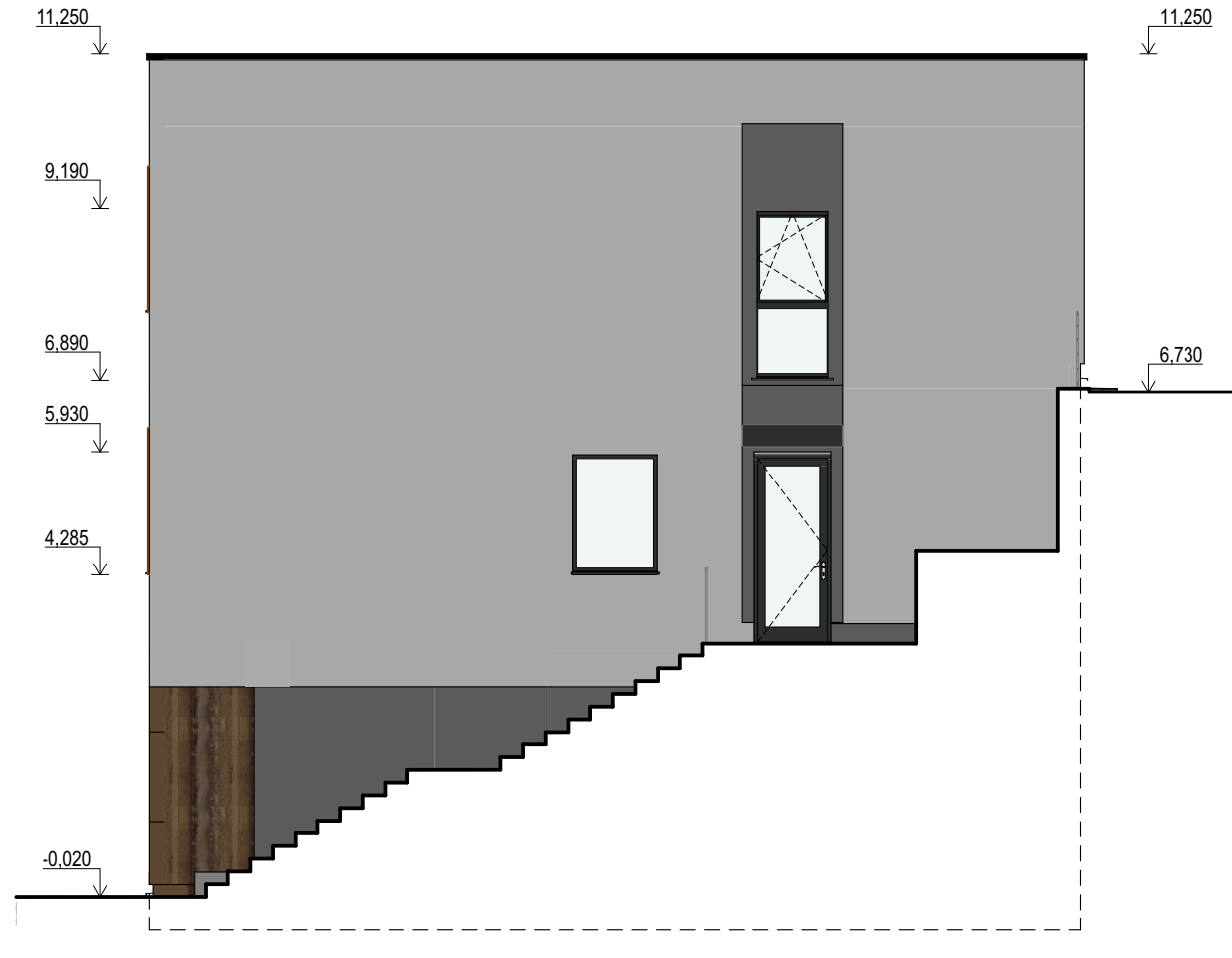
DOKUMENTÁCIA JE URČENÁ PRE STAVEBNÉ POVOLENIE. NIE JE MOŽNÉ JU POVAŽOVAŤ ZA DOKUMENTÁCIU PRE REALIZOVANIE STAVBY ANI AKO PODKLAD K REALIZÁCII STAVBY

AUTOR: Ing. Patrik Martiš	VYPRACOVAL: Ing. Patrik Martiš	ZODPOVEDNÝ PROJEKTANT: Ing. Rudolf Šantavý, AUT. ING.		
INVESTOR: MY DENT s.r.o. , 907 01, Stará Myjava č. 342,			ÚČEL:	DUR
MIESTO STAVBY: Parcely č. : 835/2, 835/14 Katastrálne územie: MYJAVA [ 838926 ]			DÁTUM:	01/2020
NÁZOV STAVBY: <b>NOVOSTAVBA POLYFUNKČNÉHO DOMU</b>			FORMÁT:	2A4
OBSAH: <b>JV a SZ pohľad</b>			MÉRITKO:	1:100, 1:75
			VÝKRES Č.:	PARÉ:
			<b>D.4</b>	■

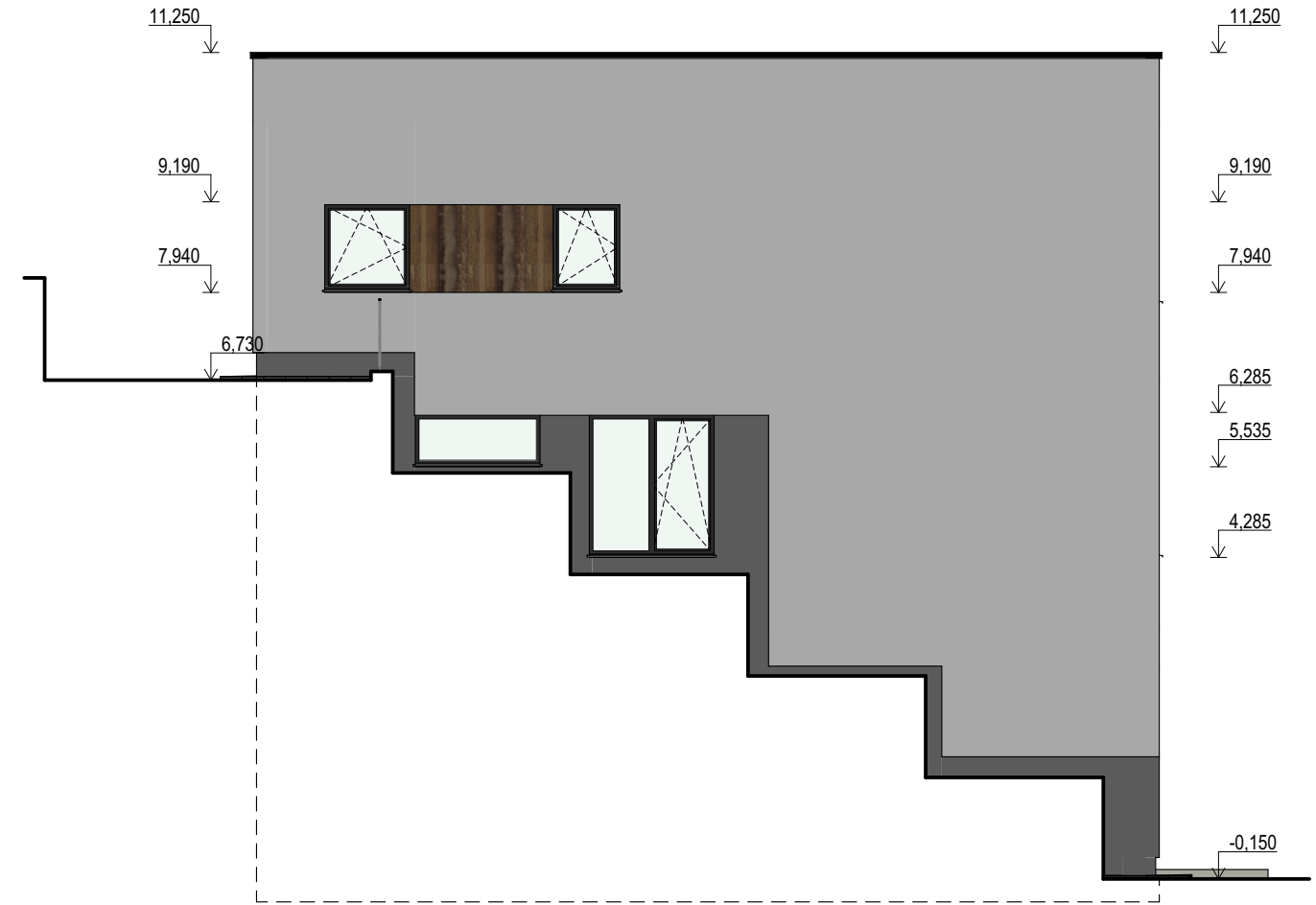
TENTO VÝKRES JE CHRÁNENÝ PODĽA AUTORSKÉHO ZÁKONA. BEZ MÔJHO PÍSOMNÉHO SÚHLASU NESMIE BYŤ TENTO VÝKRES POSKYTNUTÝ TRETEJ OSOBE. PORUŠENIE TÝCHTO PRÁV JE NEDOVOLENÉ A BUDE RIEŠENÉ PODĽA PRÍSLUŠNÝCH VEREJNOPRÁVNÝCH A TRESTNÝCH ZÁKONNÝCH USTANOVENÍ



Severovýchodný pohľad 1:100



Juhozápadný pohľad 1:100



- FASÁDA - ZATIERANÁ - FARBA ŠEDÁ
- FASÁDA - ZATIERANÁ - FARBA BIELA
- OMIETKA SOKLU - FARBA ŠEDÁ
- FASÁDA - STOBETONOPTIK - POVRCHOVÁ ÚPRAVA PRE VZHĽAD BETÓNU

0,000 = ČISTÁ PODLAHA 1NP (325,20m n. m. BpV)

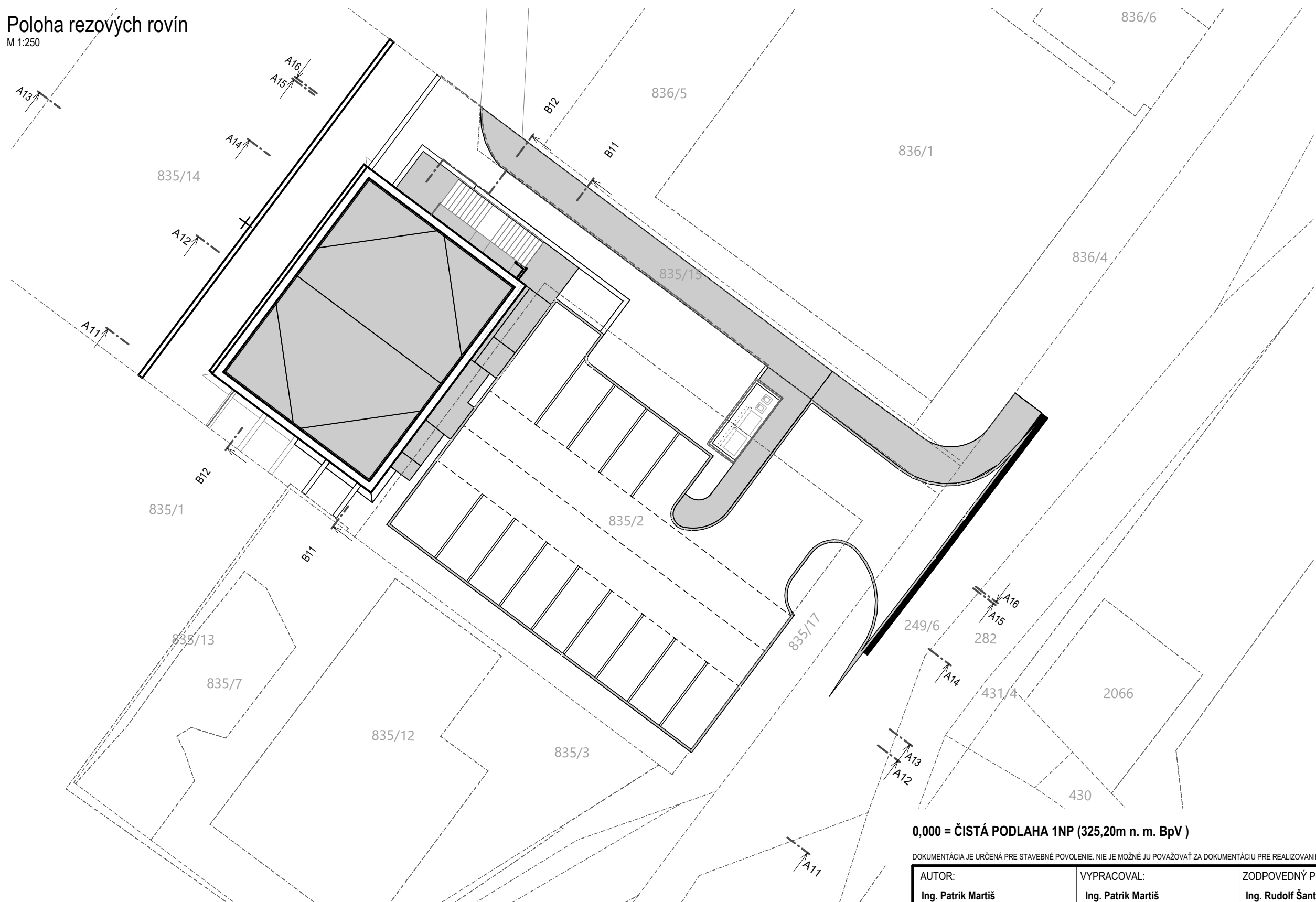
DOKUMENTÁCIA JE URČENÁ PRE STAVEBNÉ POVOLENIE. NIE JE MOŽNÉ JU POVAŽOVAŤ ZA DOKUMENTÁCIU PRE REALIZOVANIE STAVBY ANI AKO PODKLAD K REALIZÁCII STAVBY

AUTOR: Ing. Patrik Martiš	VYPRACOVAL: Ing. Patrik Martiš	ZODPOVEDNÝ PROJEKTANT: Ing. Rudolf Šantavý, AUT. ING.		
INVESTOR: MY DENT s.r.o. , 907 01, Stará Myjava č. 342,			ÚČEL:	DUR
MIESTO STAVBY: Parcely č. : 835/2, 835/14 Katastrálne územie: MYJAVA [ 838926 ]			DÁTUM:	01/2020
NÁZOV STAVBY: <b>NOVOSTAVBA POLYFUNKČNÉHO DOMU</b>			FORMÁT:	2A4
OBSAH: <b>JZ a SV pohľad</b>			MÉRITKO:	1:100
			VÝKRES Č.:	PARÉ:
			<b>D.5</b>	■

TENTO VÝKRES JE CHRÁNENÝ PODĽA AUTORSKEHO ZÁKONA. BEZ MÓJHO PÍSOMNÉHO SÚHLASU NESMIE BYŤ TENTO VÝKRES POSKYTNUTÝ TRETEJ OSOBE. PORUŠENIE TÝCHTO PRÁV JE NEDOVOLENÉ A BUDE RIEŠENÉ PODĽA PRÍSLUŠNÝCH VEREJNOPRÁVNÝCH A TRESTNÝCH ZÁKONNÝCH USTANOVENÍ

# Poloha rezových rovín

M 1:250



**0,000 = ČISTÁ PODLAHA 1NP (325,20m n. m. BpV )**

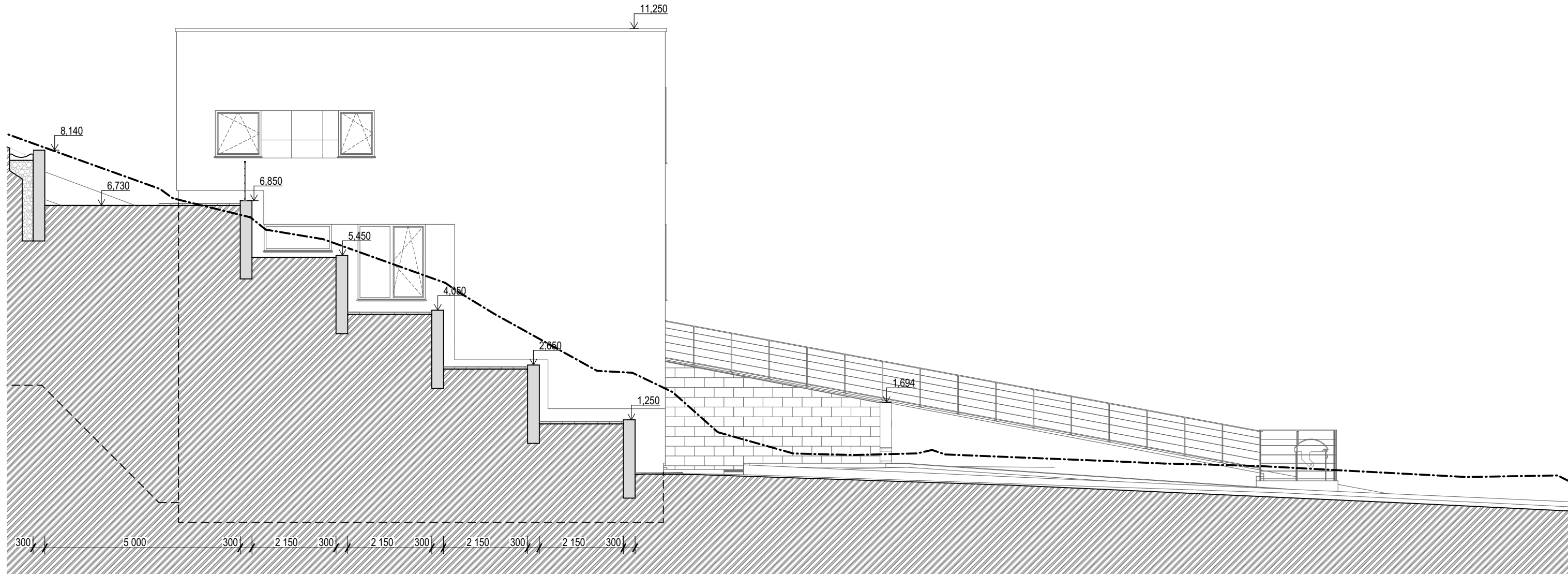
DOKUMENTÁCIA JE URČENÁ PRE STAVEBNÉ POVOLENIE. NIE JE MOŽNÉ JU POVAŽOVAŤ ZA DOKUMENTÁCIU PRE REALIZOVANIE STAVBY ANI AKO PODKLAD K REALIZÁCII STAVBY

AUTOR: Ing. Patrik Martiš	VYPRACOVAL: Ing. Patrik Martiš	ZODPOVEDNÝ PROJEKTANT: Ing. Rudolf Šantavý, AUT. ING.		
INVESTOR:	MY DENT s.r.o. , 907 01, Stará Myjava č. 342,		ÚČEL:	DUR
MIESTO STAVBY:	Parcely č. : 835/2, 835/14 Katastrálne územie: MYJAVA [ 838926 ]		DÁTUM:	01/2020
NÁZOV STAVBY:	<b>NOVOSTAVBA POLYFUNKČNÉHO DOMU</b>		FORMÁT:	2A4
OBSAH:	<b>Poloha rezových rovín</b>		MÉRITKO:	1:250
			VÝKRES Č.:	PARÉ:
			<b>D.6</b>	■

TENTO VÝKRES JE CHRÁNENÝ PODĽA AUTORSKEHO ZÁKONA. BEZ MÔJHO PÍSOMNÉHO SÚHLASU NESMIE BYŤ TENTO VÝKRES POSKYTNUTÝ TRETEJ OSOBE. PORUŠENIE TÝCHTO PRÁV JE NEDOVOLENÉ A BUDE RIEŠENÉ PODĽA PRÍSLUŠNÝCH VEREJNOPRÁVNÝCH A TRESTNÝCH ZÁKONNÝCH USTANOVENÍ

# Rez A11-A11'

M 1:100



## LEGENDA MATERIÁLOV

	NOSNÉ MURIVO Z DEBNIACICH BETÓNOVÝCH TVÁRNIC, HR. 300 mm
	NOSNÉ MURIVO Z PÓROBETONOVÝCH TVÁRNIC YTONG, HR. 300 mm
	NENOSNÉ MURIVO Z PÓROBETONOVÝCH TVÁRNIC YTONG, HR. 125 mm
	KONTAKTNÉ ZATEPLENIE FASÁDA EPS/MINERÁLNA VATA : HR. 200 mm
	PODKLADNÝ BETÓN ŽB. VENIEC
	BETÓN PLOŠNÝCH ZÁKLADOV BETÓN DEBNIACICH TVÁRNIC
	ŠTRK
	HUTNENÝ ZÁSYP STÁVAJÚCOU ZEMINOU
	PŮVODNÍ ROSTLÁ ZEMINA
	HYDROIZOLÁCIA/PAROZÁBRANA

0,000 = ČISTÁ PODLAHA 1NP (325,20m n. m. BpV )

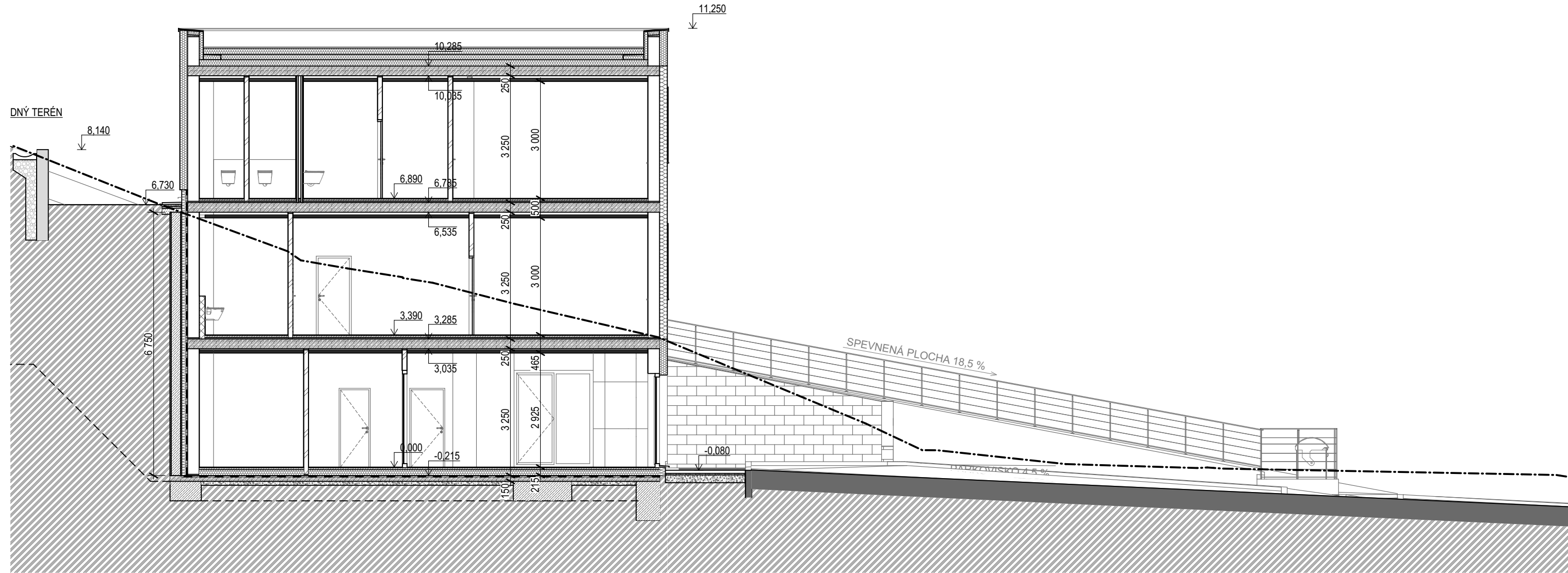
DOKUMENTÁCIA JE URČENÁ PRE STAVEBNÉ POVOLENIE. NIE JE MOŽNÉ JU POVAŽOVAŤ ZA DOKUMENTÁCIU PRE REALIZOVANIE STAVBY ANI AKO PODKLAD K REALIZÁCII STAVBY

AUTOR: Ing. Patrik Martiš	VYPRACOVAL: Ing. Patrik Martiš	ZODPOVEDNÝ PROJEKTANT: Ing. Rudolf Šantavý, AUT. ING.		
INVESTOR: MY DENT s.r.o. , 907 01, Stará Myjava č. 342,			ÚČEL:	DUR
MIESTO STAVBY: Parcely č. : 835/2, 835/14 Katastrálne územie: MYJAVA [ 838926 ]			DÁTUM:	01/2020
NÁZOV STAVBY: <b>NOVOSTAVBA POLYFUNKČNÉHO DOMU</b>			FORMÁT:	2A4
OBSAH: <b>Rez A11-A11'</b>			MÉRITKO:	1:100
			VÝKRES Č.:	PARÉ:
			<b>D.7</b>	■

TENTO VÝKRES JE CHRÁNENÝ PODĽA AUTORSKÉHO ZÁKONA. BEZ MŮJHO PÍSO MNÉHO SÚHLASU NESMIE BYŤ TENTO VÝKRES POSKYTNUTÝ TRETEJ OSOBE. PORUŠENIE TÝCHTO PRÁV JE NEDOVOLENÉ A BUDE RIEŠENÉ PODĽA PRÍSLUŠNÝCH VEREJNOPRÁVNÝCH A TRESTNÝCH ZÁKONNÝCH USTANOVENÍ

# Rez A12-A12'

M 1:100



## LEGENDA MATERIÁLOV

	NOSNÉ MURIVO Z DEBNIACICH BETÓNOVÝCH TVÁRNIC, HR. 300 mm
	NOSNÉ MURIVO Z PÓROBETONOVÝCH TVÁRNIC YTONG, HR. 300 mm
	NENOSNÉ MURIVO Z PÓROBETONOVÝCH TVÁRNIC YTONG, HR. 125 mm
	KONTAKTNÉ ZATEPLENIE FASÁDA EPS/MINERÁLNA VATA : HR. 200 mm
	PODKLADNÝ BETÓN ŽB. VENIEC
	BETÓN PLOŠNÝCH ZÁKLADOV BETÓN DEBNIACICH TVÁRNIC
	ŠTRK
	HUTNENÝ ZÁSYP STÁVAJÚCOU ZEMINOU
	PÓVODNÍ ROSTLÁ ZEMINA
	HYDROIZOLÁCIA/PAROZÁBRANA

0,000 = ČISTÁ PODLAHA 1NP (325,20m n. m. BpV)

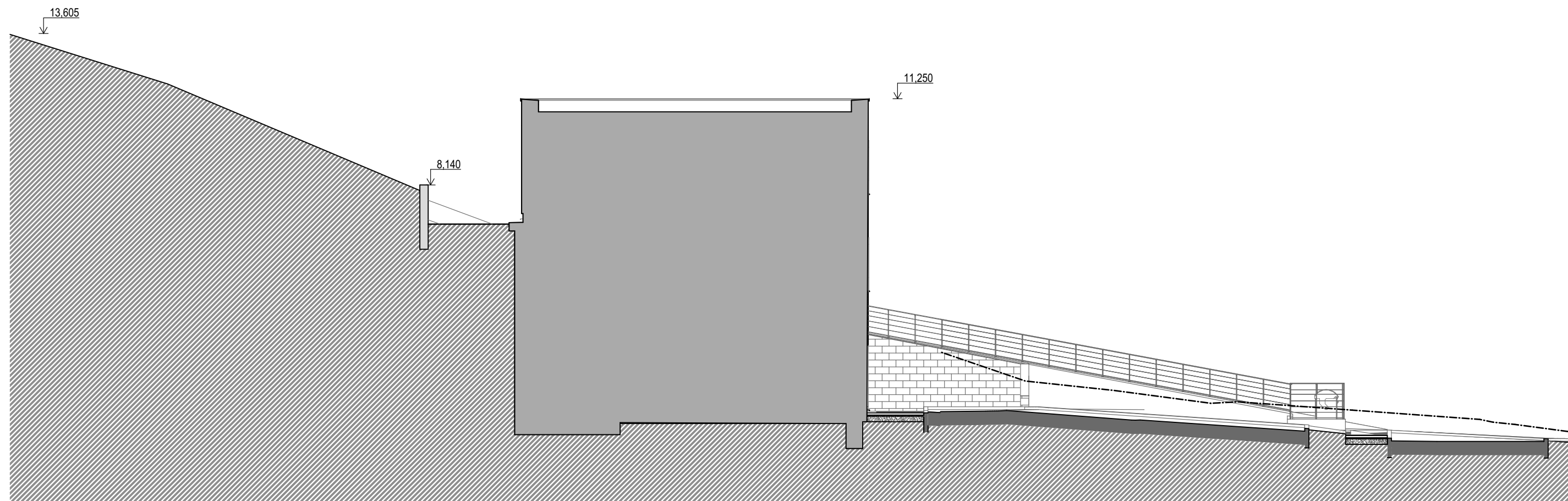
DOKUMENTÁCIA JE URČENÁ PRE STAVEBNÉ POVOLENIE. NIE JE MOŽNÉ JU POVAŽOVAŤ ZA DOKUMENTÁCIU PRE REALIZOVANIE STAVBY ANI AKO PODKLAD K REALIZÁCII STAVBY

AUTOR: Ing. Patrik Martiš	VYPRACOVAL: Ing. Patrik Martiš	ZODPOVEDNÝ PROJEKTANT: Ing. Rudolf Šantavý, AUT. ING.		
INVESTOR: MY DENT s.r.o., 907 01, Stará Myjava č. 342,			ÚČEL:	DUR
MIESTO STAVBY: Parcelly č. : 835/2, 835/14 Katastrálne územie: MYJAVA [ 838926 ]			DÁTUM:	01/2020
NÁZOV STAVBY: <b>NOVOSTAVBA POLYFUNKČNÉHO DOMU</b>			FORMÁT:	2A4
OBSAH: <b>Rez A12-A12'</b>			MÉRITKO:	1:100
			VÝKRES Č.:	PARÉ:
			<b>D.8</b>	■

TENTO VÝKRES JE CHRÁNENÝ PODĽA AUTORSKEHO ZÁKONA. BEZ MÔJHO PÍSOMNÉHO SÚHLASU NESMIE BYŤ TENTO VÝKRES POSKYTNUTÝ TRETEJ OSOBE. PORUŠENIE TÝCHTO PRÁV JE NEDOVOLENÉ A BUDE RIEŠENÉ PODĽA PRÍSLUŠNÝCH VEREJNOPRÁVNÝCH A TRESTNÝCH ZÁKONNÝCH USTANOVENÍ

# Rez A13-A13'

M 1:150



## LEGENDA MATERIÁLOV



0,000 = ČISTÁ PODLAHA 1NP (325,20m n. m. BpV)

DOKUMENTÁCIA JE URČENÁ PRE STAVEBNÉ POVOLENIE. NIE JE MOŽNÉ JU POVAŽOVAŤ ZA DOKUMENTÁCIU PRE REALIZOVANIE STAVBY ANI AKO PODKLAD K REALIZÁCII STAVBY

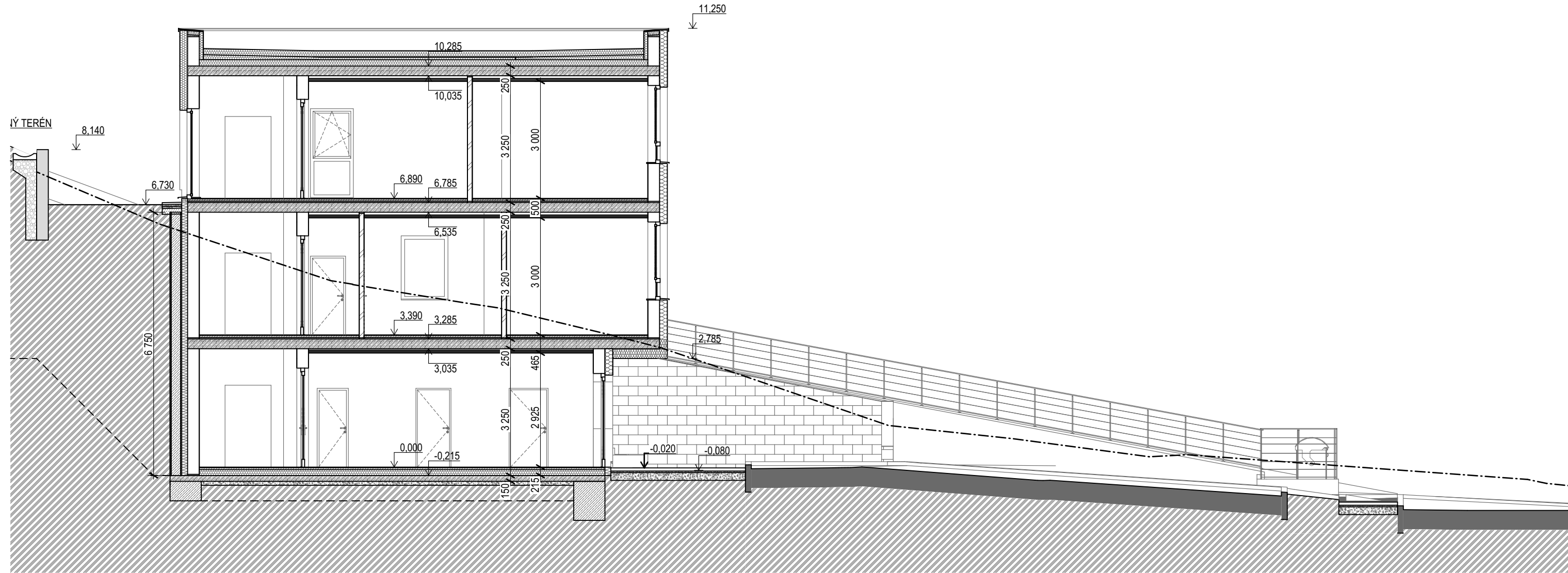
AUTOR: Ing. Patrik Martiš	VYPRACOVAL: Ing. Patrik Martiš	ZODPOVEDNÝ PROJEKTANT: Ing. Rudolf Šantavý, AUT. ING.		
INVESTOR: MY DENT s.r.o. , 907 01, Stará Myjava č. 342,			ÚČEL:	DUR
MIESTO STAVBY: Parcely č. : 835/2, 835/14 Katastrálne územie: MYJAVA [ 838926 ]			DÁTUM:	01/2020
NÁZOV STAVBY: <b>NOVOSTAVBA POLYFUNKČNÉHO DOMU</b>			FORMÁT:	2A4
OBSAH: <b>Rez A13-A13'</b>			MÉRITKO:	1:150
			VÝKRES Č.:	PARÉ:
			<b>D.9</b>	■

TENTO VÝKRES JE CHRÁNENÝ PODĽA AUTORSKEHO ZÁKONA. BEZ MÔJHO PÍSO MNÉHO SÚHLASU NESMIE BYŤ TENTO VÝKRES POSKYTNUTÝ TRETEJ OSOBE. PORUŠENIE TÝCHTO PRÁV JE NEDOVOLENÉ A BUDE RIEŠENÉ PODĽA PRÍSLUŠNÝCH VEREJNOPRÁVNÝCH A TRESTNÝCH ZÁKONNÝCH USTANOVENÍ

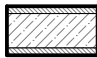
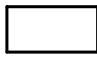

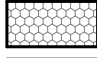

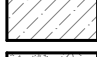


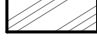



# Rez A14-A14'

M 1:100



## LEGENDA MATERIÁLOV

	NOSNÉ MURIVO Z DEBNIACICH BETÓNOVÝCH TVÁRNIC, HR. 300 mm
	NOSNÉ MURIVO Z PÓROBETONOVÝCH TVÁRNIC YTONG, HR. 300 mm
	NENOSNÉ MURIVO Z PÓROBETONOVÝCH TVÁRNIC YTONG, HR. 125 mm
	KONTAKTNÉ ZATEPLENIE FASÁDA EPS/MINERÁLNA VATA : HR. 200 mm
	PODKLADNÝ BETÓN ŽB. VENIEC
	BETÓN PLOŠNÝCH ZÁKLADOV BETÓN DEBNIACICH TVÁRNIC
	ŠTRK
	HUTNENÝ ZÁSYP STÁVAJÚCOU ZEMINOU
	PÓVODNÍ ROSTLÁ ZEMINA
	HYDROIZOLÁCIA/PAROZÁBRANA

0,000 = ČISTÁ PODLAHA 1NP (325,20m n. m. BpV )

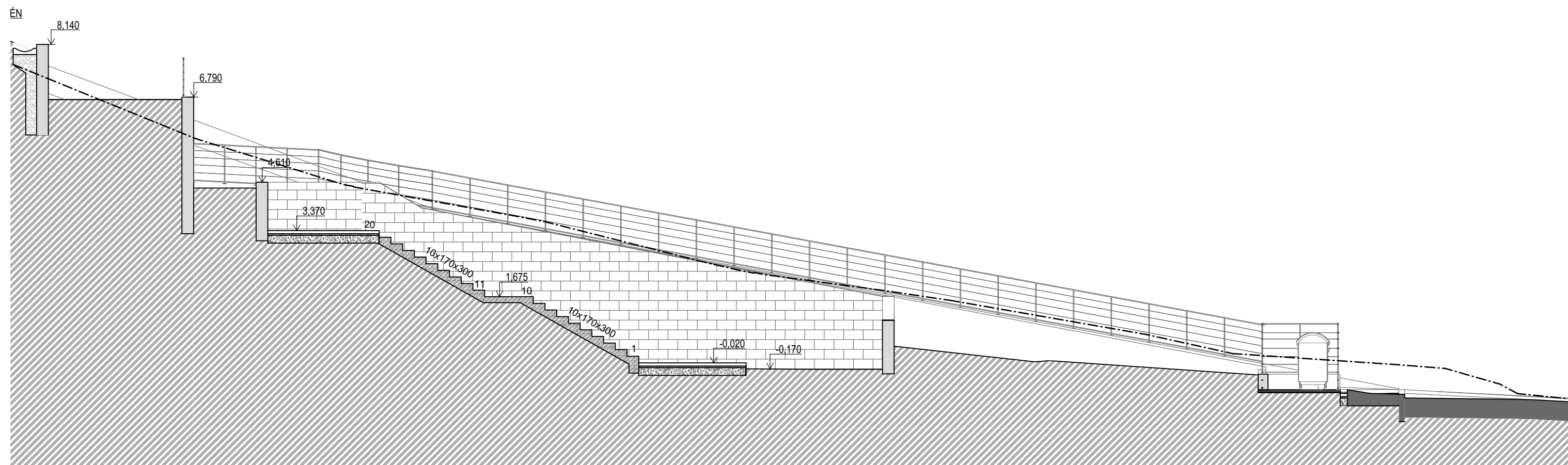
DOKUMENTÁCIA JE URČENÁ PRE STAVEBNÉ POVOLENIE. NIE JE MOŽNÉ JU POVAŽOVAŤ ZA DOKUMENTÁCIU PRE REALIZOVANIE STAVBY ANI AKO PODKLAD K REALIZÁCII STAVBY

AUTOR: Ing. Patrik Martiš	VYPRACOVAL: Ing. Patrik Martiš	ZODPOVEDNÝ PROJEKTANT: Ing. Rudolf Šantavý, AUT. ING.		
INVESTOR: MY DENT s.r.o. , 907 01, Stará Myjava č. 342,			ÚČEL:	DUR
MIESTO STAVBY: Parcely č. : 835/2, 835/14 Katastrálne územie: MYJAVA [ 838926 ]			DÁTUM:	01/2020
NÁZOV STAVBY: <b>NOVOSTAVBA POLYFUNKČNÉHO DOMU</b>			FORMÁT:	2A4
OBSAH: <b>Rez A14-A14'</b>			MÉRITKO:	1:100
			VÝKRES Č.:	PARÉ:
			<b>D.10</b>	■

TENTO VÝKRES JE CHRÁNENÝ PODĽA AUTORSKEHO ZÁKONA. BEZ MÔJHO PÍSOMNÉHO SÚHLASU NESMIE BYŤ TENTO VÝKRES POSKYTNUTÝ TRETEJ OSOBE. PORUŠENIE TÝCHTO PRÁV JE NEDOVOLENÉ A BUDE RIEŠENÉ PODĽA PRÍSLUŠNÝCH VEREJNOPRÁVNÝCH A TRESTNÝCH ZÁKONNÝCH USTANOVENÍ

# Rez A15-A15'

M 1:100



## LEGENDA MATERIÁLOV

	NOSNÉ MURIVO Z DEBNIACICH BETÓNOVÝCH TVÁRNIC, HR. 300 mm
	NOSNÉ MURIVO Z PÓROBETONOVÝCH TVÁRNIC YTONG, HR. 300 mm
	NENOSNÉ MURIVO Z PÓROBETONOVÝCH TVÁRNIC YTONG, HR. 125 mm
	KONTAKTNÉ ZATEPLENIE FASÁDA EPS/MINERÁLNA VATA : HR. 200 mm
	PODKLADNÝ BETÓN
	ŽB. VENIEC
	BETÓN PLOŠNÝCH ZÁKLADOV
	BETÓN DEBNIACICH TVÁRNIC
	ŠTRK
	HUTNENÝ ZÁSYP STÁVAJÚCOU ZEMINOU
	PŮVODNÍ ROSTLÁ ZEMINA
	HYDROIZOLÁCIA/PAROZÁBRANA

0,000 = ČISTÁ PODLAHA 1NP (325,20m n. m. BpV )

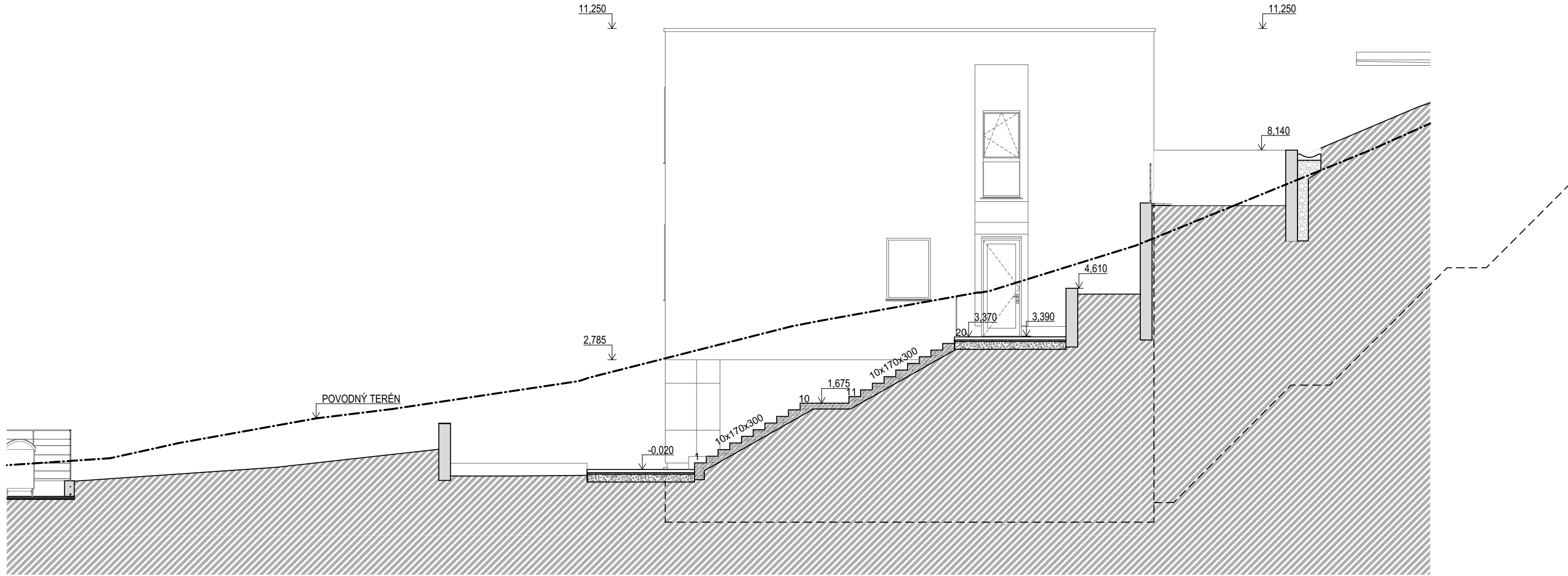
DOKUMENTÁCIA JE URČENÁ PRE STAVEBNÉ POVOLENIE. NIE JE MOŽNÉ JU POVAŽOVAŤ ZA DOKUMENTÁCIU PRE REALIZOVANIE STAVBY ANI AKO PODKLAD K REALIZÁCII STAVBY

AUTOR: Ing. Patrik Martiš	VYPRACOVAL: Ing. Patrik Martiš	ZODPOVEDNÝ PROJEKTANT: Ing. Rudolf Šantavý, AUT. ING.		
INVESTOR:	MY DENT s.r.o. , 907 01, Stará Myjava č. 342,		ÚČEL:	DUR
MIESTO STAVBY:	Parcelly č. : 835/2, 835/14 Katastrálne územie: MYJAVA [ 838926 ]		DÁTUM:	01/2020
NÁZOV STAVBY:	<b>NOVOSTAVBA POLYFUNKČNÉHO DOMU</b>		FORMÁT:	2A4
OBSAH:	<b>Rez A15-A15'</b>		MÉRITKO:	1:100
			VÝKRES Č.:	PARÉ:
			<b>D.11</b>	■

TENTO VÝKRES JE CHRÁNENÝ PODĽA AUTORSKEHO ZÁKONA. BEZ MŮJHO PÍSOMNÉHO SÚHLASU NESMIE BYŤ TENTO VÝKRES POSKYTNUTÝ TRETEJ OSOBE. PORUŠENIE TÝCHTO PRÁV JE NEDOVOLENÉ A BUDE RIEŠENÉ PODĽA PRÍSLUŠNÝCH VEREJNOPRÁVNÝCH A TRESTNÝCH ZÁKONNÝCH USTANOVENÍ

# Rez A16-A16'

M 1:100



## LEGENDA MATERIÁLOV

	NOSNÉ MURIVO Z DEBNIACICH BETÓNOVÝCH TVÁRNIC, HR. 300 mm
	NOSNÉ MURIVO Z PÓROBETONOVÝCH TVÁRNIC YTONG, HR. 300 mm
	NENOSNÉ MURIVO Z PÓROBETONOVÝCH TVÁRNIC YTONG, HR. 125 mm
	KONTAKTNÉ ZATEPLENIE FASÁDA EPS/MINERÁLNA VATA : HR. 200 mm
	PODKLADNÝ BETÓN ŽB. VENIEC
	BETÓN PLOŠNÝCH ZÁKLADOV BETÓN DEBNIACICH TVÁRNIC
	ŠTRK
	HUTNENÝ ZÁSYP STÁVAJÚCOU ZEMINOU
	PÓVODNÍ ROSTLÁ ZEMINA
	HYDROIZOLÁCIA/PAROZÁBRANA

0,000 = ČISTÁ PODLAHA 1NP (325,20m n. m. BpV)

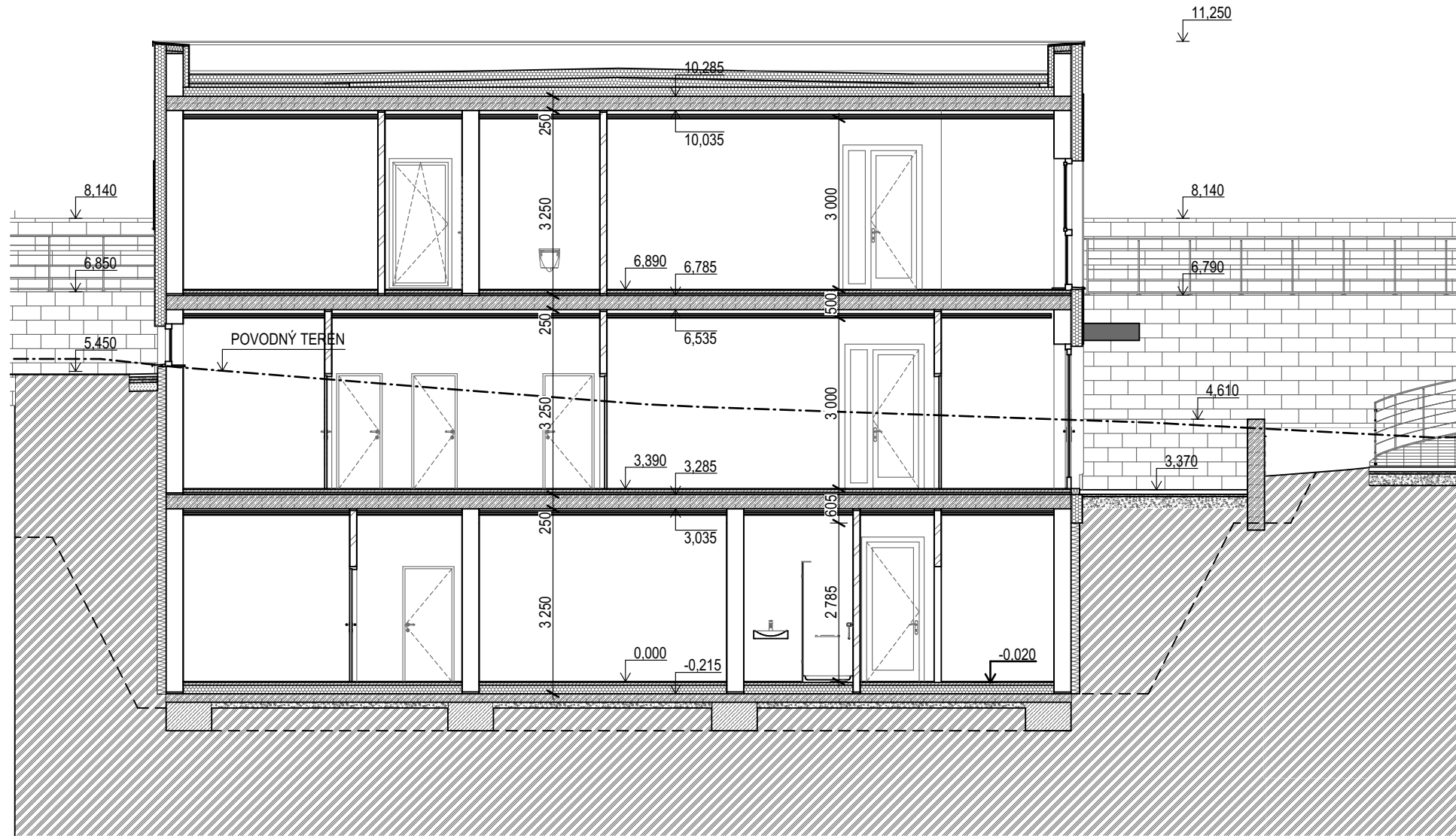
DOKUMENTÁCIA JE URČENÁ PRE STAVEBNÉ POVOLENIE. NIE JE MOŽNÉ JU POVAŽOVAŤ ZA DOKUMENTÁCIU PRE REALIZOVANIE STAVBY ANI AKO PODKLAD K REALIZÁCII STAVBY

AUTOR: Ing. Patrik Martiš	VYPRACOVAL: Ing. Patrik Martiš	ZODPOVEDNÝ PROJEKTANT: Ing. Rudolf Šantavý, AUT. ING.		
INVESTOR: MY DENT s.r.o. , 907 01, Stará Myjava č. 342,			ÚČEL:	DUR
MIESTO STAVBY: Parcely č. : 835/2, 835/14 Katastrálne územie: MYJAVA [ 838926 ]			DÁTUM:	01/2020
NÁZOV STAVBY: <b>NOVOSTAVBA POLYFUNKČNÉHO DOMU</b>			FORMÁT:	2A4
OBSAH: <b>Rez A16-A16'</b>			MÉRITKO:	1:100
			VÝKRES Č.:	PARÉ:
			<b>D.12</b>	■

TENTO VÝKRES JE CHRÁNENÝ PODĽA AUTORSKEHO ZÁKONA. BEZ MÔJHO PÍSO MNÉHO SÚHLASU NESMIE BYŤ TENTO VÝKRES POSKYTNUTÝ TRETEJ OSOBE. PORUŠENIE TÝCHTO PRÁV JE NEDOVOLENÉ A BUDE RIEŠENÉ PODĽA PRÍSLUŠNÝCH VEREJNOPRÁVNÝCH A TRESTNÝCH ZÁKONNÝCH USTANOVENÍ

# Rez B11-B11'

M 1:100



## LEGENDA MATERIÁLOV

	NOSNÉ MURIVO Z DEBNIACICH BETÓNOVÝCH TVÁRNIC, HR. 300 mm
	NOSNÉ MURIVO Z PÓROBETONOVÝCH TVÁRNIC YTONG, HR. 300 mm
	NENOSNÉ MURIVO Z PÓROBETONOVÝCH TVÁRNIC YTONG, HR. 125 mm
	KONTAKTNÉ ZATEPLENIE FASÁDA EPS/MINERÁLNA VATA : HR. 200 mm
	PODKLADNÝ BETÓN ŽB. VENIEC
	BETÓN PLOŠNÝCH ZÁKLADOV BETÓN DEBNIACICH TVÁRNIC
	ŠTRK
	HUTNENÝ ZÁSYP STÁVAJÚCOU ZEMINOU
	PÓVODNÍ ROSTLÁ ZEMINA
	HYDROIZOLÁCIA/PAROZÁBRANA

0,000 = ČISTÁ PODLAHA 1NP (325,20m n. m. BpV)

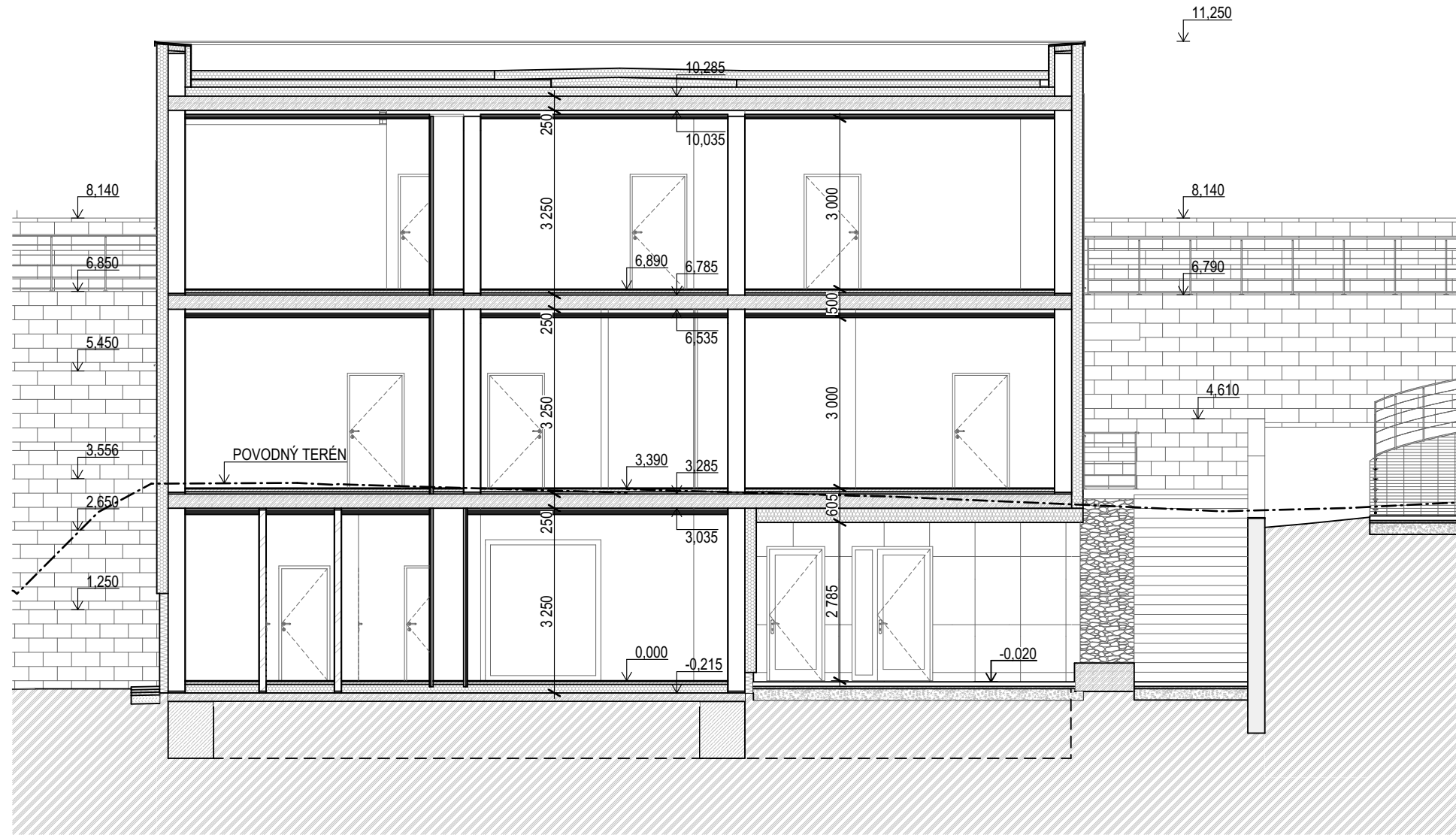
DOKUMENTÁCIA JE URČENÁ PRE STAVEBNÉ POVOLENIE. NIE JE MOŽNÉ JU POVAŽOVAŤ ZA DOKUMENTÁCIU PRE REALIZOVANIE STAVBY ANI AKO PODKLAD K REALIZÁCII STAVBY

AUTOR: Ing. Patrik Martiš	VYPRACOVAL: Ing. Patrik Martiš	ZODPOVEDNÝ PROJEKTANT: Ing. Rudolf Šantavý, AUT. ING.		
INVESTOR:	MY DENT s.r.o. , 907 01, Stará Myjava č. 342,		ÚČEL:	DUR
MIESTO STAVBY:	Parcelly č. : 835/2, 835/14 Katastrálne územie: MYJAVA [ 838926 ]		DÁTUM:	01/2020
NÁZOV STAVBY:	<b>NOVOSTAVBA POLYFUNKČNÉHO DOMU</b>		FORMÁT:	2A4
OBSAH:	<b>Rez B11-B11'</b>		MÉRITKO:	1:100
			VÝKRES Č.:	PARÉ:
			<b>D.13</b>	■

TENTO VÝKRES JE CHRÁNENÝ PODĽA AUTORSKEHO ZÁKONA. BEZ MÔJHO PÍSOMNÉHO SÚHLASU NESMIE BYŤ TENTO VÝKRES POSKYTNUTÝ TRETEJ OSOBE. PORUŠENIE TÝCHTO PRÁV JE NEDOVOLENÉ A BUDE RIEŠENÉ PODĽA PRÍSLUŠNÝCH VEREJNOPRÁVNÝCH A TRESTNÝCH ZÁKONNÝCH USTANOVENÍ

# Rez B12-B12'

M 1:100



## LEGENDA MATERIÁLOV

	NOSNÉ MURIVO Z DEBNIACICH BETÓNOVÝCH TVÁRNIC, HR. 300 mm
	NOSNÉ MURIVO Z PÓROBETONOVÝCH TVÁRNIC YTONG, HR. 300 mm
	NENOSNÉ MURIVO Z PÓROBETONOVÝCH TVÁRNIC YTONG, HR. 125 mm
	KONTAKTNÉ ZATEPLENIE FASÁDA EPS/MINERÁLNA VATA : HR. 200 mm
	PODKLADNÝ BETÓN
	ŽB. VENIEC
	BETÓN PLOŠNÝCH ZÁKLADOV
	BETÓN DEBNIACICH TVÁRNIC
	ŠTRK
	HUTNENÝ ZÁSYP STÁVAJÚCOU ZEMINOU
	PÓVODNÍ ROSTLÁ ZEMINA
	HYDROIZOLÁCIA/PAROZÁBRANA

0,000 = ČISTÁ PODLAHA 1NP (325,20m n. m. BpV)

DOKUMENTÁCIA JE URČENÁ PRE STAVEBNÉ POVOLENIE. NIE JE MOŽNÉ JU POVAŽOVAŤ ZA DOKUMENTÁCIU PRE REALIZOVANIE STAVBY ANI AKO PODKLAD K REALIZÁCII STAVBY

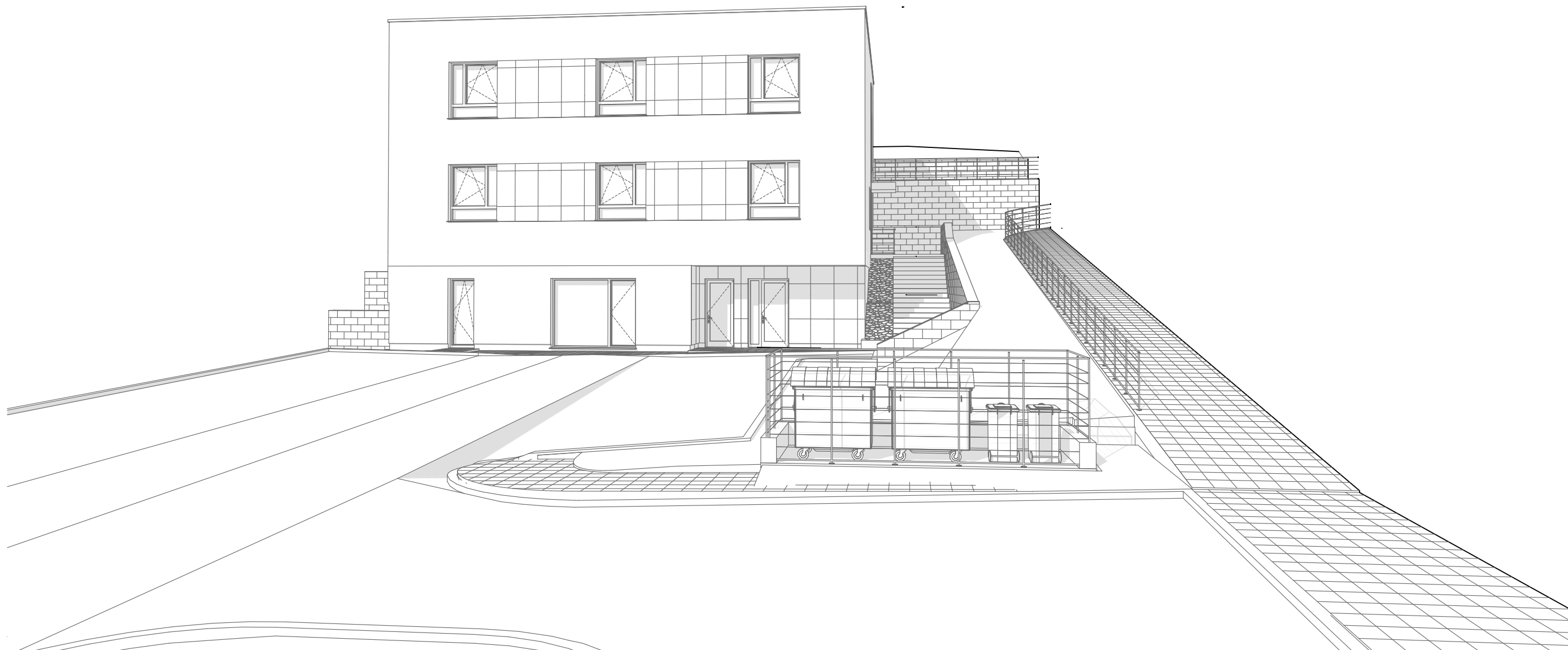
AUTOR: Ing. Patrik Martiš	VYPRACOVAL: Ing. Patrik Martiš	ZODPOVEDNÝ PROJEKTANT: Ing. Rudolf Šantavý, AUT. ING.		
INVESTOR: MY DENT s.r.o. , 907 01, Stará Myjava č. 342,			ÚČEL:	DUR
MIESTO STAVBY: Parcely č. : 835/2, 835/14 Katastrálne územie: MYJAVA [ 838926 ]			DÁTUM:	01/2020
NÁZOV STAVBY: <b>NOVOSTAVBA POLYFUNKČNÉHO DOMU</b>			FORMÁT:	2A4
OBSAH: <b>Rez B12-B12'</b>			MÉRITKO:	1:100
			VÝKRES Č.:	PARÉ:
			<b>D.14</b>	■

TENTO VÝKRES JE CHRÁNENÝ PODĽA AUTORSKEHO ZÁKONA. BEZ MÔJHO PÍSMENNÉHO SÚHLASU NESMIE BYŤ TENTO VÝKRES POSKYTNUTÝ TRETEJ OSOBE. PORUŠENIE TÝCHTO PRÁV JE NEDOVOLENÉ A BUDE RIEŠENÉ PODĽA PRÍSLUŠNÝCH VEREJNOPRÁVNÝCH A TRESTNÝCH ZÁKONNÝCH USTANOVENÍ



# 3D pohľad 1

M 1:238,18, 1:143,72



**0,000 = ČISTÁ PODLAHA 1NP (325,20m n. m. BpV )**

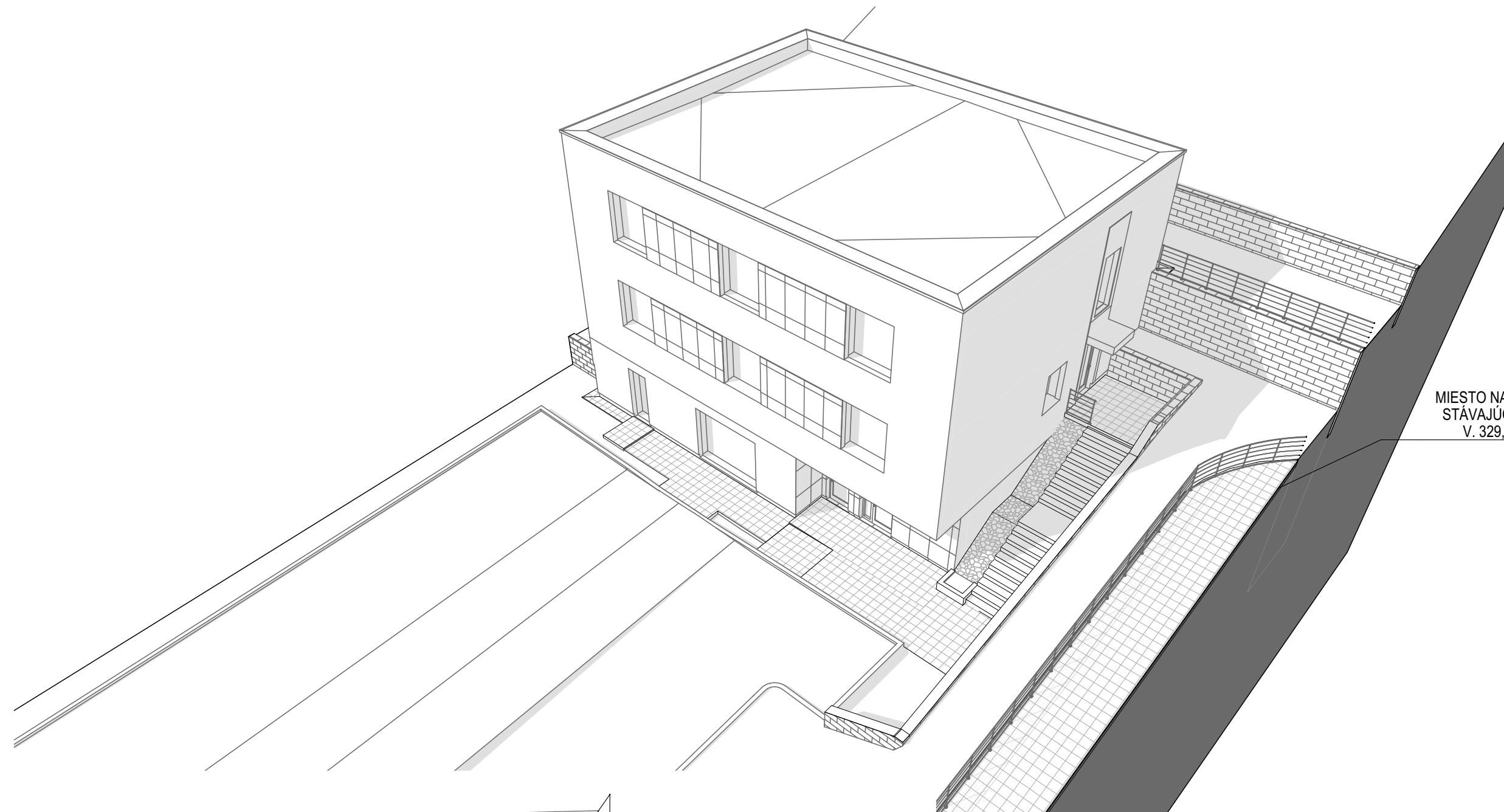
DOKUMENTÁCIA JE URČENÁ PRE STAVEBNÉ POVOLENIE. NIE JE MOŽNÉ JU POVAŽOVAŤ ZA DOKUMENTÁCIU PRE REALIZOVANIE STAVBY ANI AKO PODKLAD K REALIZÁCII STAVBY

AUTOR: Ing. Patrik Martiš	VYPRACOVAL: Ing. Patrik Martiš	ZODPOVEDNÝ PROJEKTANT: Ing. Rudolf Šantavý, AUT. ING.		
INVESTOR:	MY DENT s.r.o. , 907 01, Stará Myjava č. 342,		ÚČEL:	DUR
MIESTO STAVBY:	Parcely č. : 835/2, 835/14 Katastrálne územie: MYJAVA [ 838926 ]		DÁTUM:	01/2020
NÁZOV STAVBY:	<b>NOVOSTAVBA POLYFUNKČNÉHO DOMU</b>		FORMÁT:	2A4
OBSAH:	<b>3D pohľad 1</b>		MÉRITKO:	1:238,18, 1:143,72
			VÝKRES Č.:	PARÉ:
			<b>D.15</b>	■

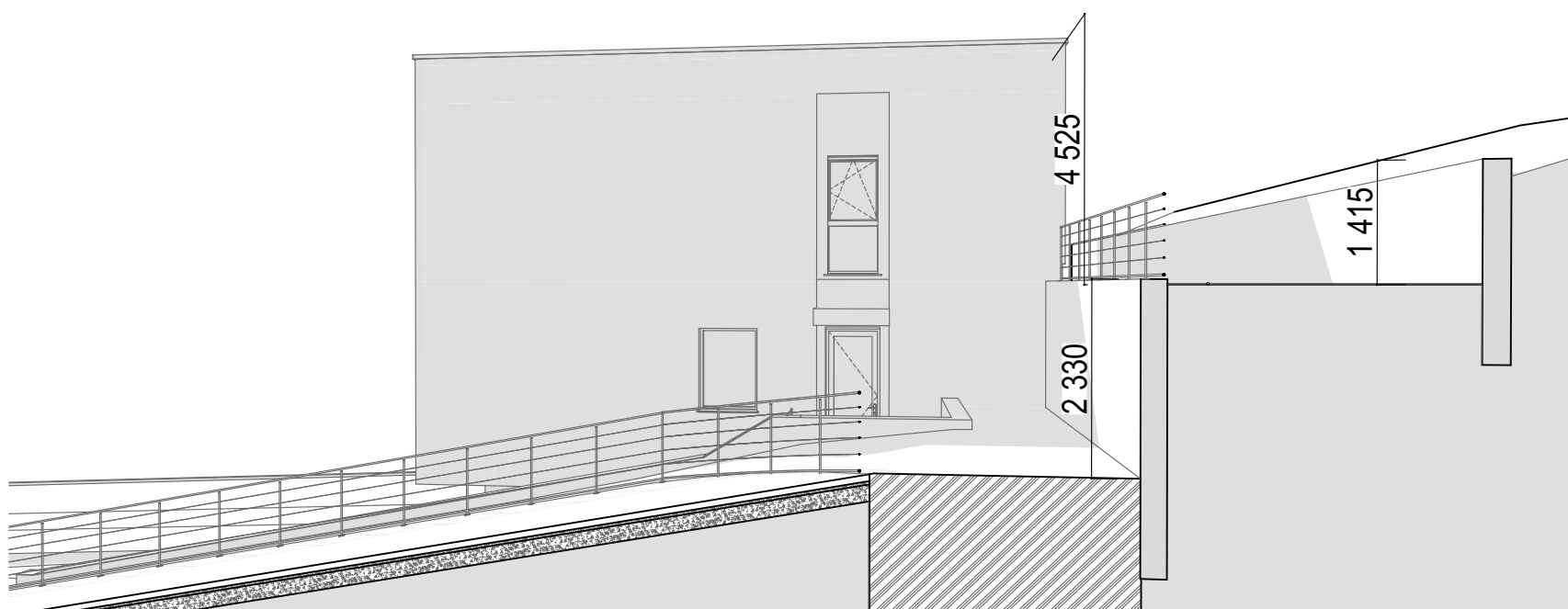
TENTO VÝKRES JE CHRÁNENÝ PODĽA AUTORSKÉHO ZÁKONA. BEZ MÔJHO PÍSOMNÉHO SÚHLASU NESMIE BYŤ TENTO VÝKRES POSKYTNUTÝ TRETEJ OSOBE. PORUŠENIE TÝCHTO PRÁV JE NEDOVOLENÉ A BUDE RIEŠENÉ PODĽA PRÍSLUŠNÝCH VEREJNOPRÁVNÝCH A TRESTNÝCH ZÁKONNÝCH USTANOVENÍ

# 3D pohľad 2

M 1:225,11, 1:142,58



MIESTO NAPOJENIA NA  
STÁVAJÚCI CHODNÍK  
V. 329,3 m n. m.



0,000 = ČISTÁ PODLAHA 1NP (325,20m n. m. BpV )

DOKUMENTÁCIA JE URČENÁ PRE STAVEBNÉ POVOLENIE. NIE JE MOŽNÉ JU POVAŽOVAŤ ZA DOKUMENTÁCIU PRE REALIZOVANIE STAVBY ANI AKO PODKLAD K REALIZÁCII STAVBY

AUTOR: Ing. Patrik Martiš	VYPRACOVAL: Ing. Patrik Martiš	ZODPOVEDNÝ PROJEKTANT: Ing. Rudolf Šantavý, AUT. ING.		
INVESTOR:	MY DENT s.r.o. , 907 01, Stará Myjava č. 342,		ÚČEL:	DUR
MIESTO STAVBY:	Parcelly č. : 835/2, 835/14 Katastrálne územie: MYJAVA [ 838926 ]		DÁTUM:	01/2020
NÁZOV STAVBY:	<b>NOVOSTAVBA POLYFUNKČNÉHO DOMU</b>		FORMÁT:	2A4
OBSAH:	<b>3D pohľad 2</b>		MÉRITKO:	1:225,11, 1:142,58
			VÝKRES Č.:	PARÉ:
			<b>D.16</b>	■

TENTO VÝKRES JE CHRÁNENÝ PODĽA AUTORSKEHO ZÁKONA. BEZ MÔJHO PÍSOMNÉHO SÚHLASU NESMIE BYŤ TENTO VÝKRES POSKYTNUTÝ TRETEJ OSOBE. PORUŠENIE TÝCHTO PRÁV JE NEDOVOLENÉ A BUDE RIEŠENÉ PODĽA PRÍSLUŠNÝCH VEREJNOPRÁVNÝCH A TRESTNÝCH ZÁKONNÝCH USTANOVENÍ