

RIEŠENIE BEZBARIÉROVÉHO VSTUPU

Lokalita: Podunajské Biskupice
Bytový dom Baltská 9
Typ PD: Architektonická štúdiá
Máj 2014 Ing. arch. Ján Škotta,
Ing. arch. Igor Šarocký

Bezbariérové riešenie vstupu do objektu bytového domu na Baltskej ulici č.9, Riešenie rampou zabezpečuje pohodlný prístup všetkým obyvateľom domu. Toto riešenie je navrhované vzhľadom na ostatné možnosti ako najuniverzálnejšie na použitie pre všetky skupiny obyvateľov domu, či už starých ľudí, ľudí s pohybovými hendikepmi, mamičky s kočiarimi a malé deti.

Pri tomto riešení je potrebné zväčšenie existujúcej hornej podesty t.z. posunutie existujúceho schodiska.

Rampa je riešená s obojstranným zábradlím v dvoch rovinách s jednou medzipodestou pre oddych a otočenie.

Sklon rampy je vzhľadom na priestorové možnosti a podmienky väčší ako stanovuje norma t.z. je sťažený samostatný pohyb osôb na vozíčku, ktorí by potrebovali pomoc.

Základné parametre:

prevýšenie 1,59m

sklon podľa normy 1:12-1:10

sklon v riešení 1:7

dĺžka rampy $5,34+5,71=11,05\text{m}$

šírka rampy podľa normy 1,3m

šírka rampy v riešení 1,0m

Konstrukčné riešenie

Konstrukcia rampy je zváraná oceľová s protikoróznym náterom postavená na nosných oceľových stĺpkoch uzavretého profilu, ktoré su ukotvené do betónových základov- železobetónové základové pätky š. 400/400 mm hĺbky. 600 mm , Betón C20/25 Oceľ S500, Štrkový podsyp hr.100 mm

Povrchová - nášľapná plocha rámp a schodiska je navrhovaná protišmyková veľkoformátová z vymývaného betonu hr. 4 cm.

Prestrešenie je riešené iba v schodiskovej časti kôli rozsahu investície a zložitosti riešenia a estetickému vzhľadu vstupu.

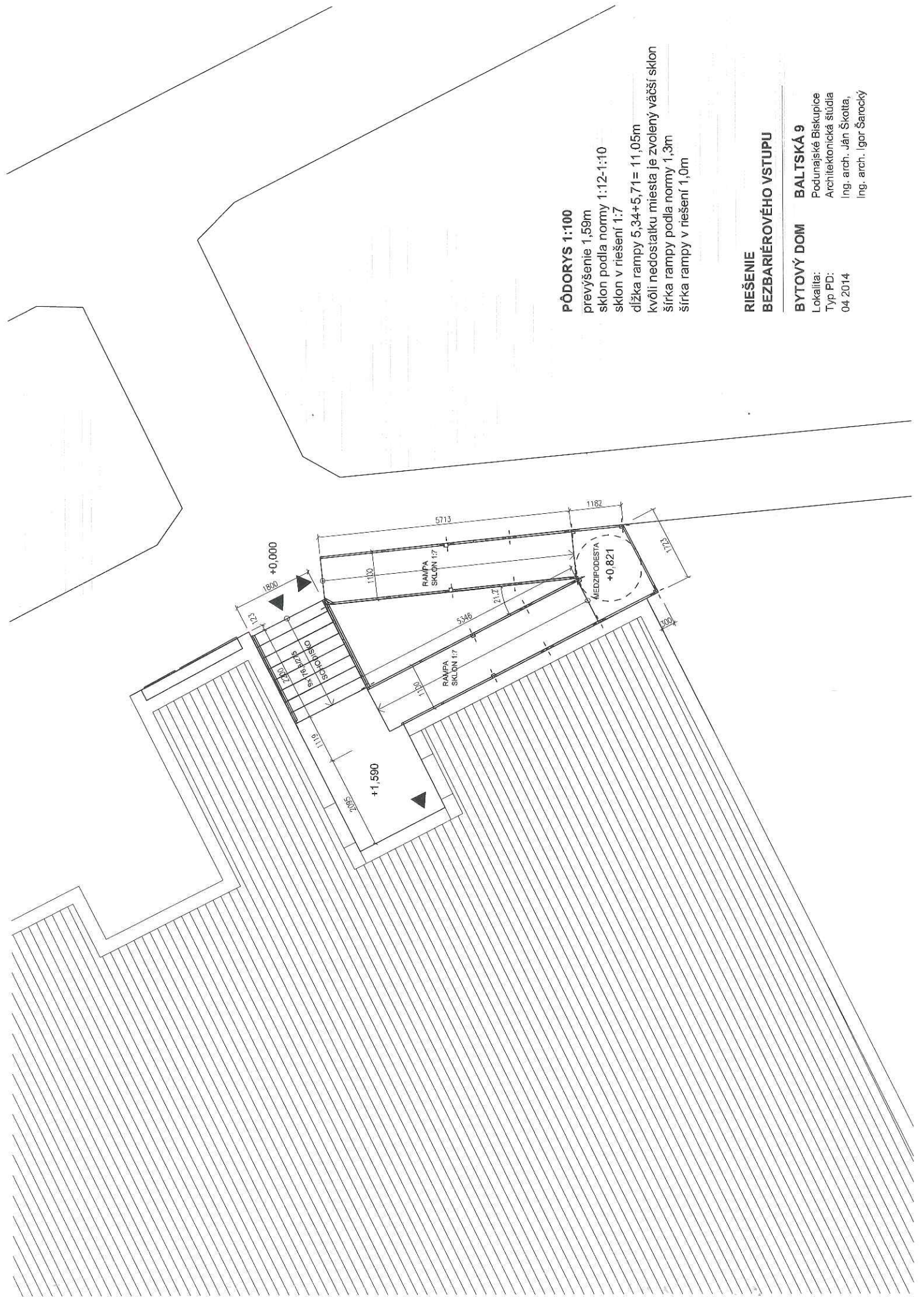
Prestrešenie je ukotvené na fasádu objektu a na oceľové stĺpiky. Prekrytie transparentné polykarbonátovými panelmi.

Zábradlie s madlom v troch výškach a členením s vertikálnymi stĺpkami.

Náklady na stavbu

Predpokladaný náklad na stavbu vypočítaný aproximatívne V rozmedzí 10 000 až 13 000,- €, čo závisí od konkrétneho konštrukčného riešenia a použitých materiálov. V cene by malo byť zahrnuté aj dočasné vyhotovenie provízórneho únikového schodiska počas výstavby a zabezpečenie BOZ pohybujúcich sa osôb.

Na základe výberu ponúk dodávateľov stavby spracovaných na úrovni výkazu výmer stavebnej časti bude určená presná suma.



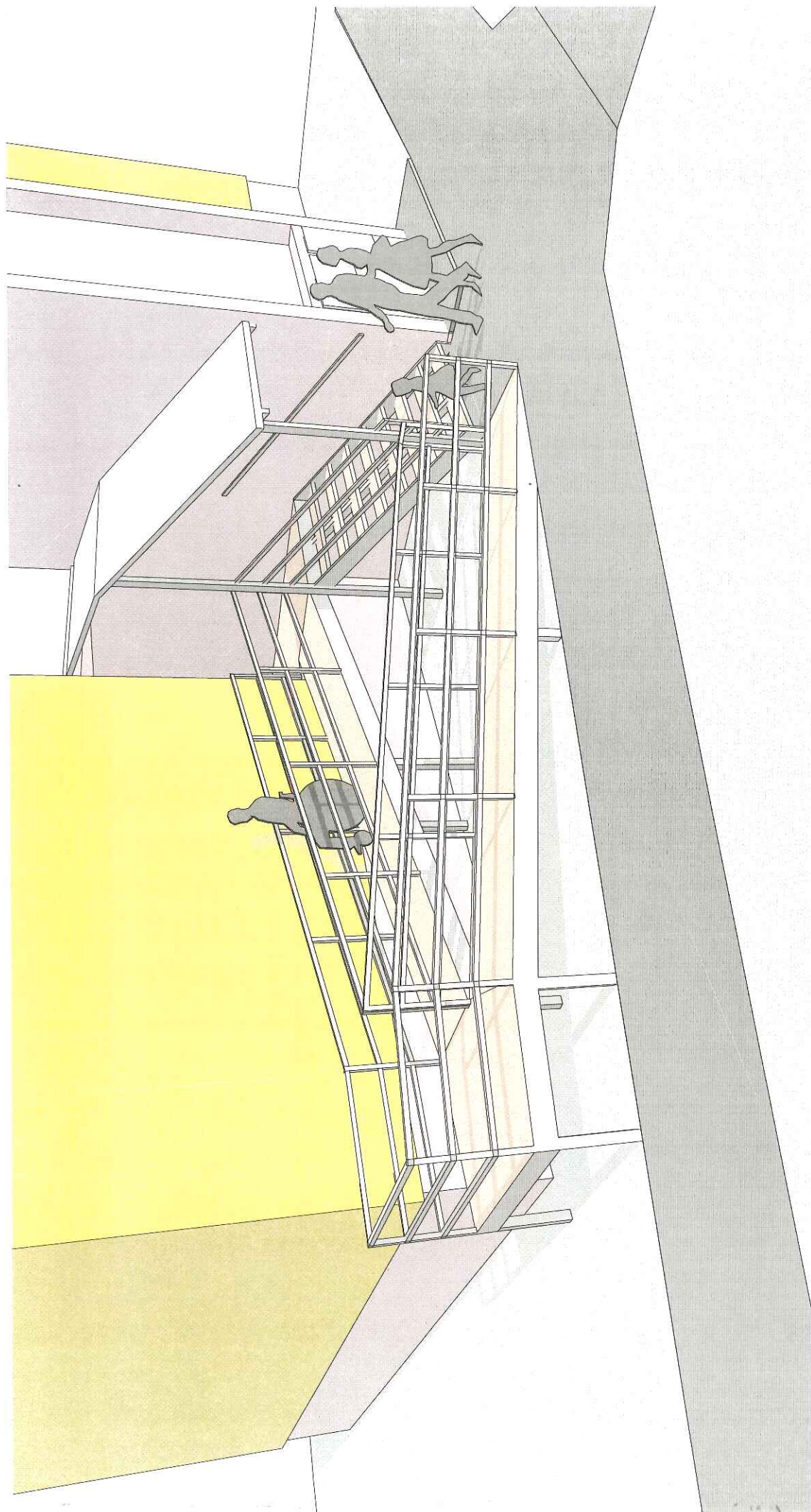
PÓDORYS 1:100

prevýšenie 1,59m
 sklon podľa normy 1:12-1:10
 sklon v riešení 1:7
 dĺžka rampy $5,34+5,71 = 11,05\text{m}$
 kvôli nedostatku miesta je zvolený väčší sklon
 šírka rampy podľa normy 1,3m
 šírka rampy v riešení 1,0m

**RIEŠENIE
 BEZBARIÉROVÉHO VSTUPU**

BYTOVÝ DOM BALTSKÁ 9

Lokalita: Podunajské Biskupice
 Typ PD: Architektonická štúdia
 04.2014
 Ing. arch. Ján Škotta,
 Ing. arch. Igor Šarocký



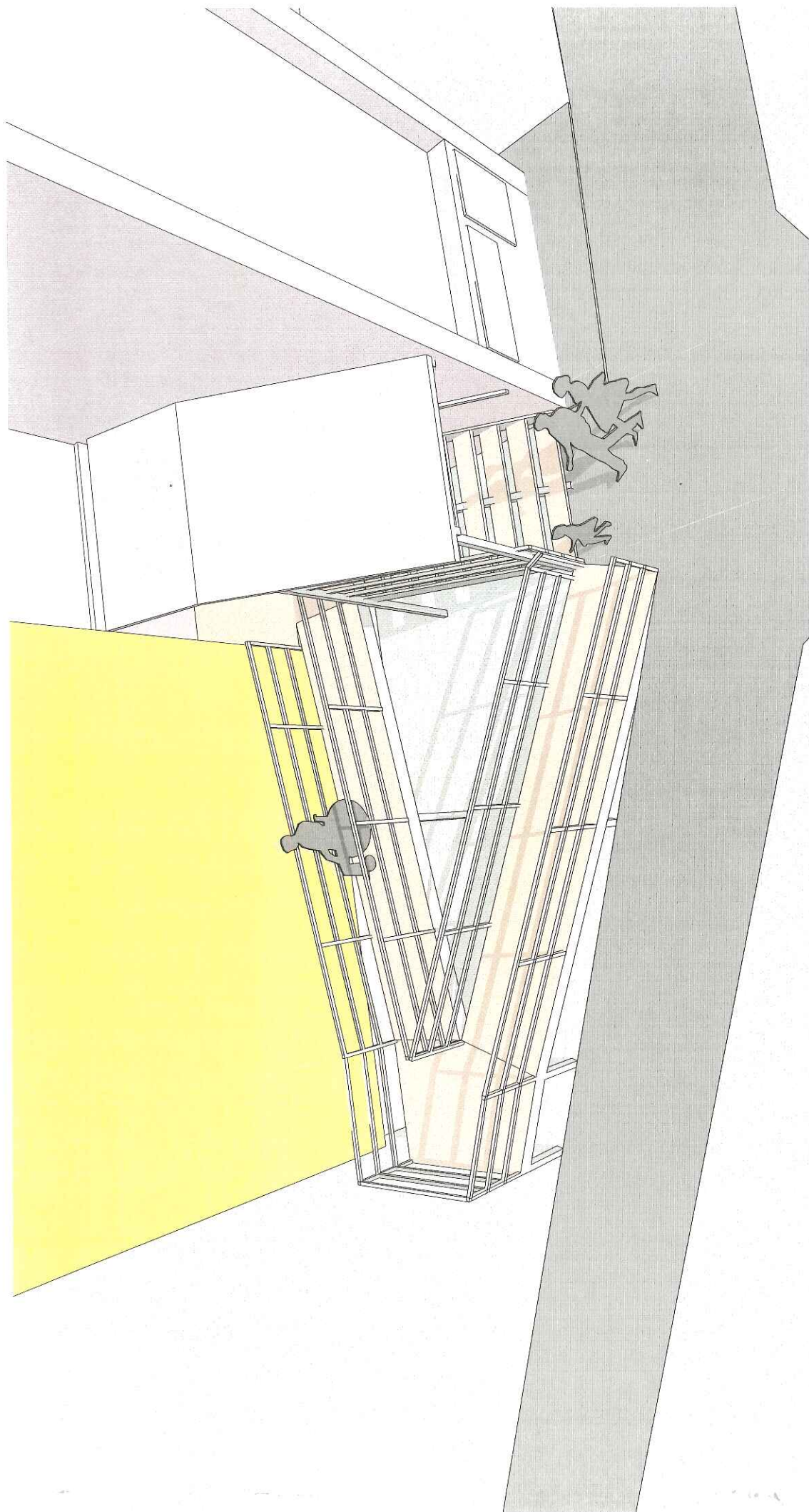
**RIEŠENIE
BEZBARIÉROVÉHO VSTUPU**

BYTOVÝ DOM

Lokalita:
Typ PD:
04.2014

BALTSKÁ 9

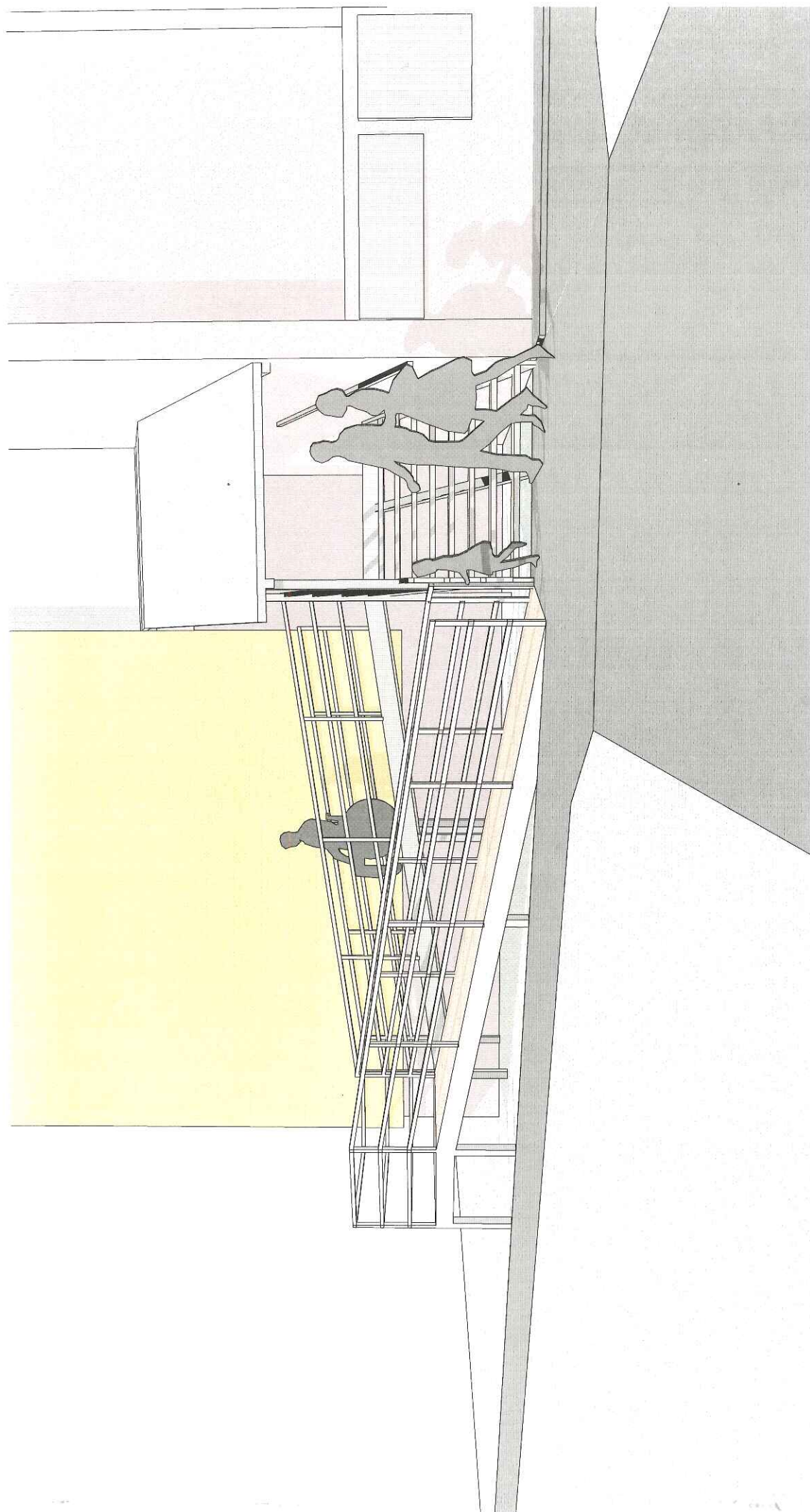
Podunajské Biskupice
Architektonická štúdia
Ing. arch. Ján Škotta,
Ing. arch. Igor Šarocký



**RIEŠENIE
BEZBARIÉROVÉHO VSTUPU**

**BYTOVÝ DOM
BALTSKÁ 9**

Podunajské Biskupice
Architektonická štúdia
Ing. arch. Ján Škotta
Ing. arch. Igor Šarocký



**RIEŠENIE
BEZBARIÉROVÉHO VSTUPU**

BYTOVÝ DOM

BALTSKÁ 9

Podunajské Biskupice
Architektonická štúdia
Ing. arch. Ján Škotta,
Ing. arch. Igor Šarocký

Lokalita:
Typ PD:
04 2014