

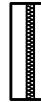
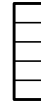

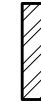
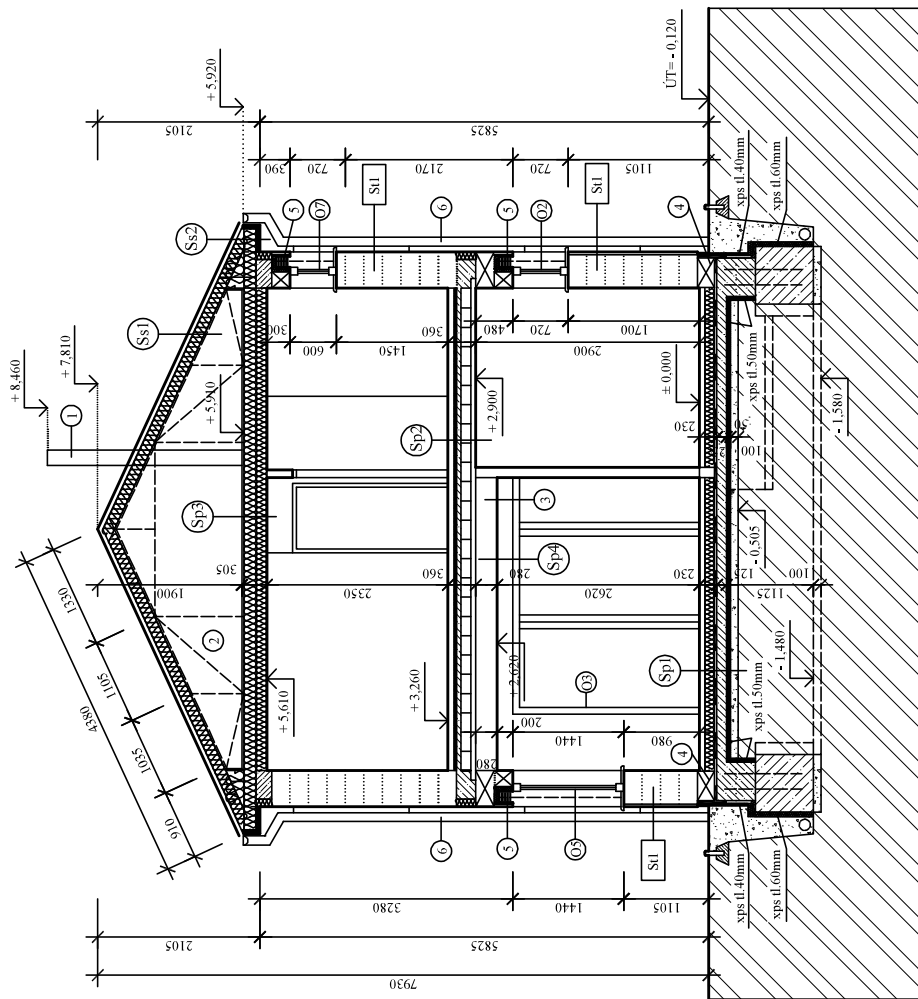


LEGENDA ZDIVA :

-  CIHELNÉ OBVODOVÉ ZDIVO ECOTON - vitální cihly EVOTON tl. 425mm
-  ŽB KONSTRUKCE - C 25/30 (základy, překlady, strop s věnci nad přízemím) a C 20/25 (pozední věnce)
-  TEPELNÉ IZOLACE (minerální vata ISOVER TF PROFÍ tl. 140mm - fasáda, a ostatní jako např. kroč. izol. ve stropěch, tel. izol. střechy, tep. izol. základů, atd.... dle tabulky skladeb)
-  STROPNÍ VLOŽKY MIAKO pro stroje POROtherm (k.v. stropu 250mm)
-  ZHUTNĚNÁ ŠTĚRKODRŤ, KAČÍREK NEBO ZÁSYPY (frakce 16-32 mm)
-  ROSTLÁ ZEMINA, ZÁSYPY

POZNÁMKA:

- ① ODKOURENÍ OD PLYNOVÉHO KOTLE - pr. 80/125 - odvod kouře od plyn.kotle umístěném v techn. místnosti s vyústěním nad střechu RD (např. výrobce Junkers, typ AZB 601);
- ② PŮDNÍ PROSTOR - navrženo jako nevytápěný prostor - navrženo pro účely rozvodů REKUPERACE (přívod a odvod vzduchu) a jako skladovací prostor;
- ③ DUTINA - prostor pro vedení rozvodů REKUPERACE (přívod a odvod vzduchu);
- ④ ZALOŽENÍ ZDIVA - první řada zdiva - navrženo pomocí imregnovaných broušených cihelných bloků Porotherm 38TS Profi, jak pro obvodovou stěnu tl. 470mm (cihly 425mm) tak i tl. 525mm (cihly 365mm);
- ⑤ VENKOVNÍ PŘEDOKENNÍ ŽALUZIE (navrženo typ C80 od výrobce UNIVERS) Velikost-výšku podomítkových kaslíků bude určena dle dodavatele - vždy v návaznosti na velikost/výšce oken, hloubka podomítkových kaslíků byla navržena min. 140mm (barevnost dle výběru stavebníka);
- ⑥ OKAPOVÝ SYSTÉM - OKAPOVÉ ŽLABY A SVODY (dle výběru stavebníka - výrobce např. SAG, LINDAB) - PŘI REALIZACI DODRŽET TECHNOLOG. POSTUPY VÝROBCE
- ⑦ OKENNÍ PRVKY - navrženy dřevohliníková okna (výrobce např. VEKRA) typ Alu Design Classic s izolačním trosklem (zasklení 4-18-4-18-4 typ TOP 1.1) - stavební hloubka rámu 96mm prostup tepla okna Uw=0,72W/m2K.



TATO PROJEKTOVÁ DOKUMENTACE NIKTERAK NENAHAZUJE REALIZAČNÍ ČÍDILENSKOU DOKUMENTACI K PROVEDENÍ/REALIZACI STAVBY

OBSAH VÝKRESU :

ŘEZ A - A'

MĚŘÍTKO	Č. VÝKRU
1 : 50	S9