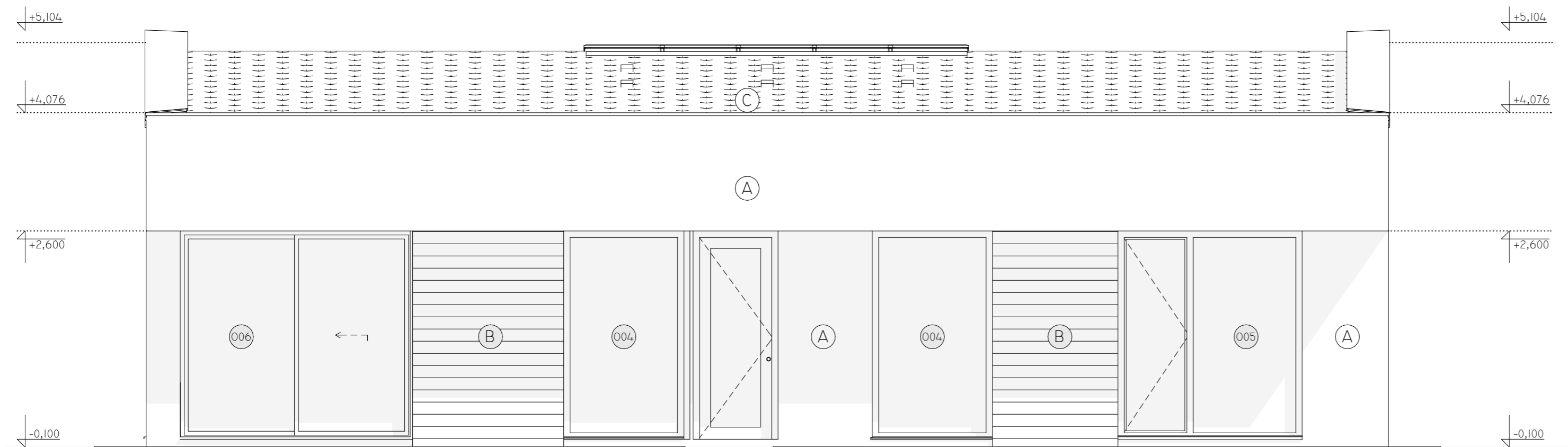


POHLAD SEVERNÝ

1:50



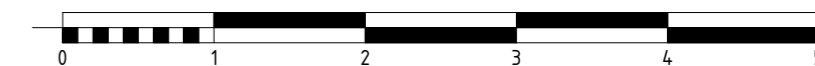
POHLAD JUŽNÝ

1:50

| | | |
|---|------------------------------------|--------------------|
| Ⓐ | FASÁDNA OMIETKA BAUMIT STAR TOP | BIELA LIFE 0019 |
| Ⓑ | DREVENÝ OBKLAD TERMOBOROVICA | DREVO |
| Ⓒ | ZELENÁ STRECHA | EXTENZÍVNA ZELEŇ |

VŠEOBECNÉ POZNÁMKY

- KONŠTRUKCIE, KTORÉ NIE SÚ ZAZNAČENÉ VO VÝKRESOVEJ DOKUMENTÁCII, SA BLIŽŠIE ŠPECIFIKUJÚ POČAS REALIZÁCIE
- PRI VÝSTAVBE JE NUTNÉ DODRŽAŤ VŠETKY PREDPISY A ŠPECIFIKÁCIE PODĽA NARIADENÍ VÝROBCOV MATERIÁLOV A PRVKOV, KTORÉ NIE SÚ V PROJEKTE BLIŽŠIE ŠPECIFIKOVANÉ PRI NEŠPECIFIKOVANÍ KRITÉRIÍ JE NUTNÉ DODRŽAŤ ZÁKONY, TECHNICKÉ NORMY A PREDPISY
- PRED VÝROBOU OKIEN A DVERÍ JE NUTNÉ PREVERIŤ SKUTOČNÉ ROZMERY PRIAMO NA STAVBE
- PRI VYHOTOVENÍ STAVEBNÝCH KONŠTRUKCIÍ JE NUTNÉ ZOHLADNIŤ VŠETKY POŽIADAVKY JEDNOTLIVÝCH PROFESIÍ (VYKUROVANIE, ROZVODY VODY, ELEKTRINY A KANALIZÁCIE) A ZABEZPEČIŤ POTREBNÉ VYTVORENIE DRÁŽOK A PRESTUPOV!
- ROZVODY ZTI, VYKUROVANIE, ELEKTROINŠTALÁCIE A STATIKA SÚ PREDMETOM RIEŠENIA SAMOSTATNÝCH ČASŤÍ PROJEKTU
- VŠETKY STAVEBNÉ ÚPRAVY A ZÁSAHY DO NOSNÝCH KONŠTRUKCIÍ NAD RÁMEC TOHOTO PROJEKTU REALIZOVAŤ IBA PO ODSÚHLASENÍ PROJEKTANTOM STATIKY
- TRIEDY POUŽITÝCH BETÓNOV SÚ UPRESNENÉ V ČASŤI PROJEKTOVEJ DOKUMENTÁCIE STATIKY
- PROJEKT NENAHRÁDZA VÝROBNÚ A DIELENSKÚ DOKUMENTÁCIU ZHOTOVITEĽA STAVBY!!!
- VÝROBKY ŠPECIFIKOVANÉ V PROJEKTE JE MOŽNÉ NAHRADIŤ ZA INÉ IBA V PRÍPADE ZACHOVANIA MINIMÁLNE ROVNOCENNÝCH TECHNICKÝCH PARAMETROV A KVALITY. ZMENU KONZULTOVAŤ S PROJEKTANTOM.
- VNÚTORNÉ OMIETKY NA OBVODOVEJ STENE REALIZOVAŤ AJ ZA INŠTALAČNÝMI PREDSTENAMI (VZDUCHOTESNÁ ROVINA).
- VRÁMCI VZDUCHOTESNEJ ROVINY (OBVODOVÁ STENA) JE POTREBNÉ POUŽIŤ BUĎ VZDUCHOTESNÉ ELEKTROINŠTALAČNÉ KRABICE, ALEBO OTVORY DÔKLADNE PREOMIETAŤ SADROU
- DO MURIVA OBVODOVÝCH STIEN SA NESMÚ ZASEKÁVAŤ ROZVODY ZTI
- PRI VŠETKÝCH OMIETANÝCH HRANÁCH POUŽIŤ KOVOVÉ PODOMIETKOVÉ ROHOVÉ LIŠTY
- DODRŽIAVAŤ VŠETKY PLATNÉ NORMY



| | | | | | |
|---------------|--|-----------------------|----------------------------|---------------|----------------------------|
| AUTOR | Ing.arch. Miroslav Novotný | ZODPOVEDNÝ PROJEKTANT | Ing.arch. Miroslav Novotný | KRESLIL | Ing.arch. Miroslav Novotný |
| INVESTOR | MARTIN A TERÉZIA LÍŠKOVÍ RÚŽOVÁ DOLINA 327/9 821 08 BRATISLAVA | | | | |
| NÁZOV STAVBY | RD LSK | | | STUPEŇ | DRS |
| MIESTO STAVBY | parc. č. 8331/8 k.ú. Modra (838039) | | | MIERKA | 1:50 |
| OBJEKT | OBJEKT | | | DÁTUM | 12/2020 |
| PROFESIA | ARCHITEKTÚRA | | | FORMÁT | 3xA4 |
| OBSAH VÝKRESU | SEVERNÝ A JUŽNÝ POHLAD | | | ČÍSLO VÝKRESU | 07 |

