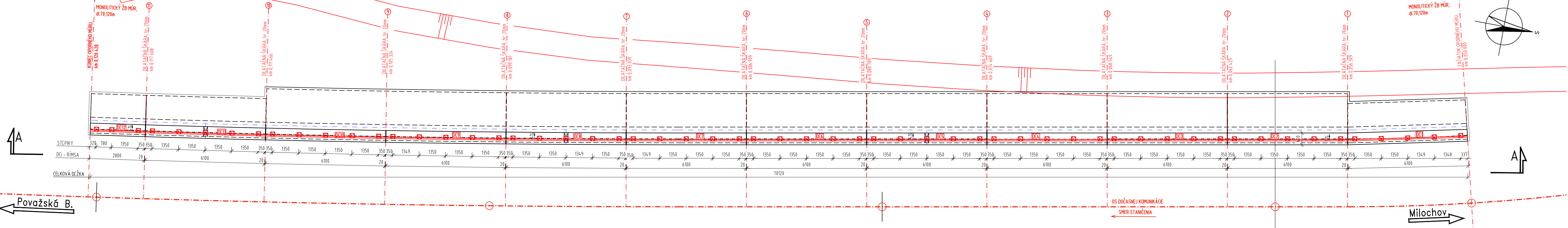
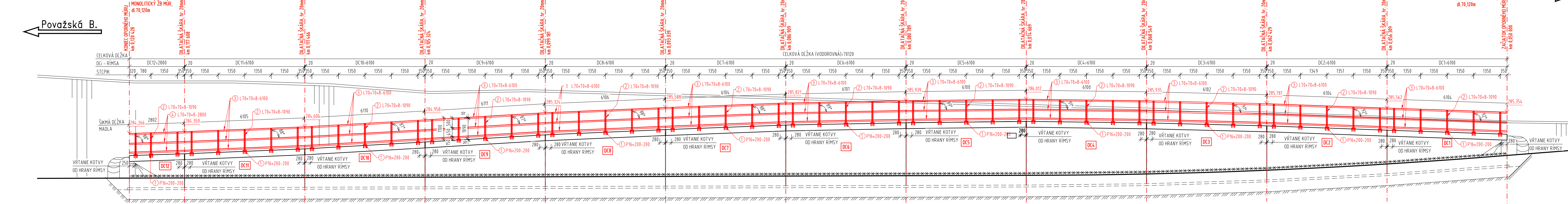


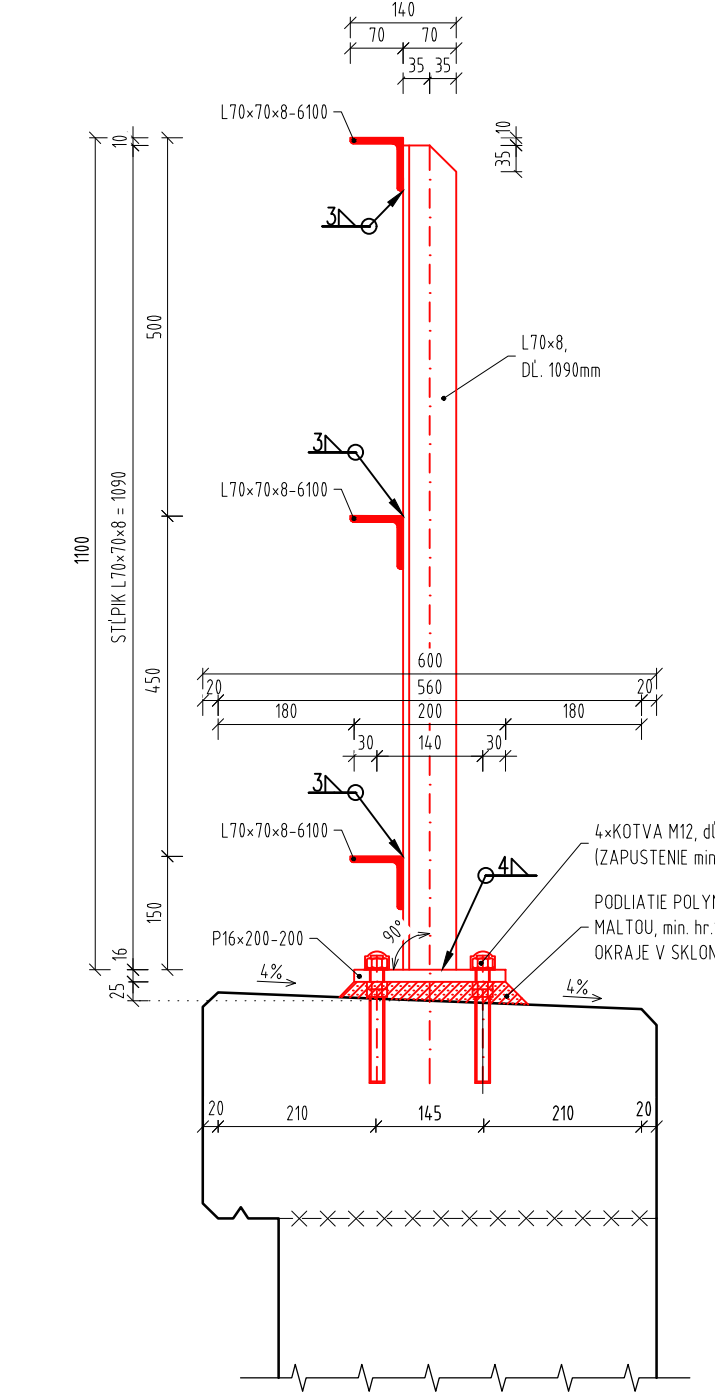
PÔDORYSNÝ POHĽAD POHĽAD - ZÁBRADLIE
M1:100



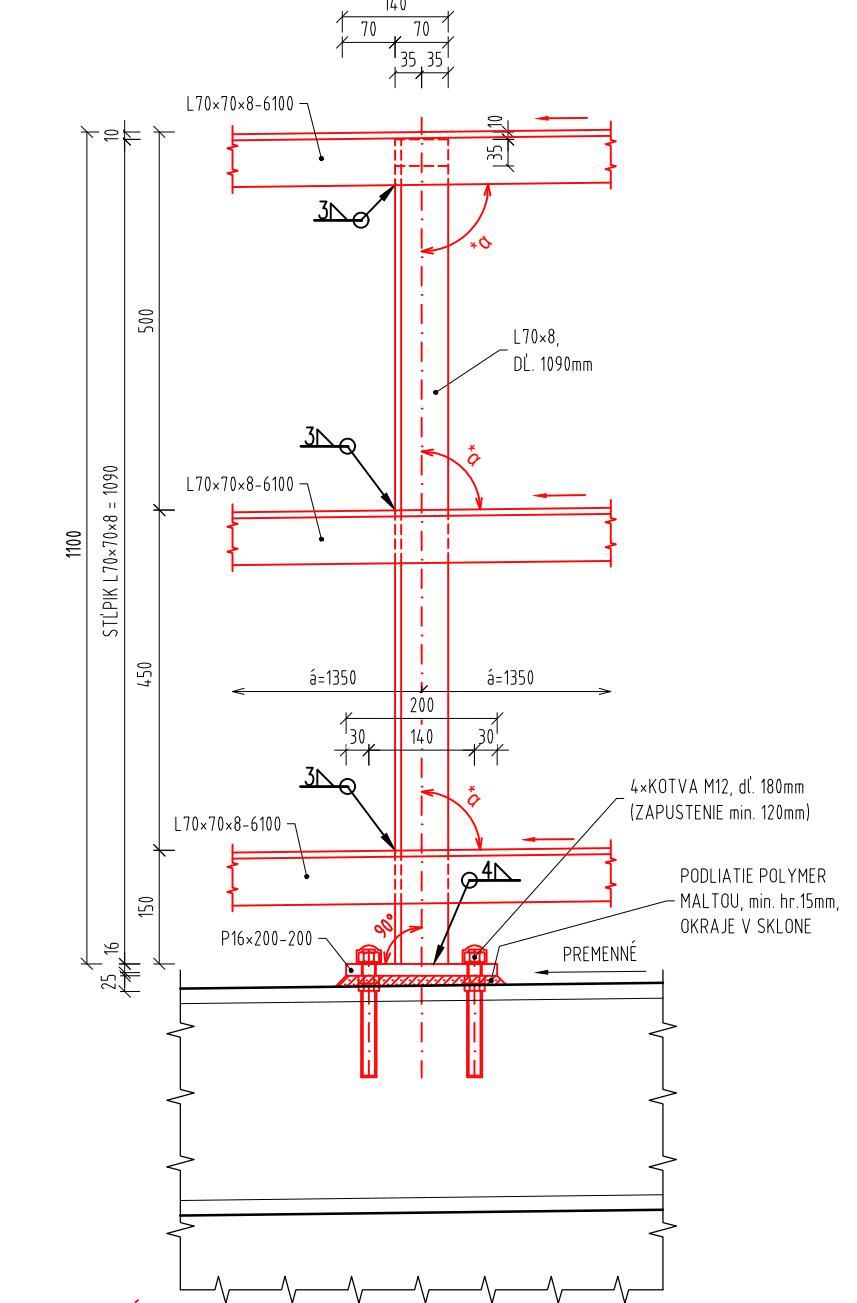
ROZVINUTÝ ČELNÝ POHĽAD - ZÁBRADLIE
M1:100



REZ ZÁBRADLÍM
M1:10

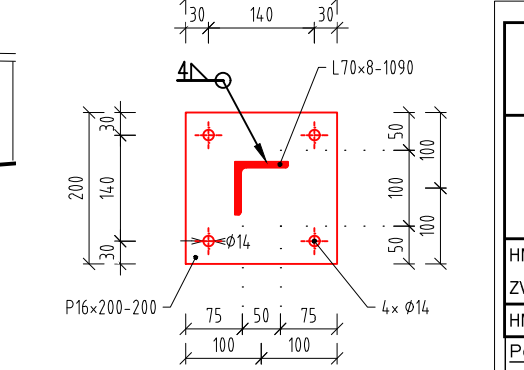


ČELNÝ POHĽAD
M1:10



POZNÁMKA:
- UHOL "α" MEDZI MADLOM A STĚPIKOM PREMĚNNÝ,
MADLO KOPÍRUJE POZDÍŽNY SKLON RIMSÝ.
- PRED VÝROBOU OK ZAMERAT SKUTOČNÉ SKLONY A ROZMERY RIMSÝ
- STĚPIK S KOTEVNÝMI PLATŇAMI JE KOLMÝ V OBOCH SMEROCH.

KOTEVNÁ PLATŇA
M1:10



MONTÁŽNE DIELCE	POL.	PRIEREZ [mm]	POČET ks	DĹŽKA		HMOTNOSŤ		MATERIÁL	POZNÁMKA	
				1ks [m]	CELKOM [m]	1m [kg]	CELKOM [kg]			
DC1-DC12	1	P16x200-200	58	0,200	11,600	5,024	291,392	S235J2	kotevná platňa	
	2	70x70x8	58	1,090	63,220	8,370	529,151	S235J2	stĺpik	
	3	70x70x8	33	6,100	201,300	8,370	1684,881	S235J2	madlo	
	4	70x70x8	3	2,800	8,400	8,370	70,308	S235J3	madlo	
HMOTNOSŤ CELKOM								[kg]	2605,641	
ZVARY									2%	52,113
HMOTNOSŤ CELKOM+2%										2657,754

Poznámka:
 Výkaz bez kotevných prvkov.
 Počet kotiev: 4x58=232 ks (kóta + rektifikačná skrutka + podložka + matica + krytka)

MATERIÁL ZÁBRADLIA:
STN EN 10025-2 - S235J2

TRIEDA ZHOTOVENIA:
ZÁBRADLIE: EXC1-STN EN 1090-2

POZNÁMKY:

- ZMENY PROJEKTOVEJ DOKUMENTÁCIE JE NUTNÉ KONZULTOVAŤ S PROJEKTANTOM, RESP. MUSIA BYŤ ODSÚHLASENÉ STAVEBNÝM DOZOROM
- DOPRAVA, SPÔSOB SPRACOVANIA A ZHUTŇOVANIA BETÓNovej ZMESI, OŠŤROVANIE BETÓNU A PO BETÓNŤU MUSÍ BYŤ V ZMYSLE STN EN 206-A1.
- ZÁBRADLIE JE CHRÁNENÉ PROTİKORÓZNOU OCHRANOU V ZMYSLE TSI. ŠPECIFIKÁCIA - PZI TECHNICKÁ SPRÁVA
- HRANY OPATRENÉ PROTİKORÓZNOU OCHRANOU OPRAVOVAŤ C POLIMERE r=2,0mm
- PRE POTREBY VÝROBY MONTÁŽNYCH DIELOV JE POTREBNÉ VYPRACOVAŤ PODROBNÚ DIELENSKÚ DOKUMENTÁCIU (ZABEZPEČÍ DODÁVATEĽ G)
- VŠETKY HMOTNOSTI SÚ UVEDENÉ PRED ÚPRAVOU (ODREZY, OTVORY...)
- KOTEVNÚ PLATŇU ZÁBRADLIA PODLIATĽ PLASTMALTOU RESP. POLYMER MALTOU. ZHOTOVENIE NÁBEHOV KU KOTEVNEJ PLATŇI
- FAREBNÝ ODTIEŇ ZÁBRADLIA BUDE URČENÝ SPRÁVCOM

PROTİKORÓZNA OCHRANA:

- MORENIE V KYSELINE Be hr: min. 60um
 - ŽIAROVÉ ZINKOVANIEPONOROM, he: Zn NÁTERU hr: min. 80um
 - ZÁKLADNÝ NÁTER NA BÁZE EPOXIDOVEJ ŽIVICE hr: min. 80um
 - VŔCHNÝ POLYURETANOVÝ NÁTER hr: min. 80um
- FAREBNÝ ODTIEŇ STANOVÝ SPRÁVCA

SÚRADNICOVÝ SYSTÉM: JTSK
VÝŠKOVÝ SYSTÉM: BALT PO VYROVNANÍ

ZMENA č. 1 - 04/2021

Manažér projektu: Zodpovedný projektant ucelenej časti stavby:	Ing. Martin Kardoš	<i>[Signature]</i>	
Zodpovedný projektant objektu:	Ing. Peter Novák	<i>[Signature]</i>	
Navhol - vypracoval:	Ing. Ondrej Oravec	<i>[Signature]</i>	
Kontroloval:	Ing. Peter Novák	<i>[Signature]</i>	
Miesto stavby:	Milochoy	Oblasť:	Považská Bystrica
Investor - staviteľ:	Zeleznice Slovenskej republiky, Bratislava Klémensova 8 813 61 Bratislava	Generálny radca:	Ing. Slavomír Podmanický
Stavba:	ZSR, MODERNIZÁCIA TRATE PÚCHOV - ŽILINA PRE RYCHLOSŤ DO 160 KM/HOD., I. ETAPA,	Zákazkové číslo:	0501
Objekt (súbor):	SO 44.33.04 Púchov - Považská Bystrica, oporný múr novej komunikácie MZ8/60 v sžkm 168,900-169,100+177	Dátum:	január 2015
Názov prílohy:	VÝKRES ZÁBRADLIA	Štupeň - úhel:	DSPRS
		Počet A4:	12x4
		Mierka:	1:100, 1:10
		Časť:	E.33
		Príloha:	8.