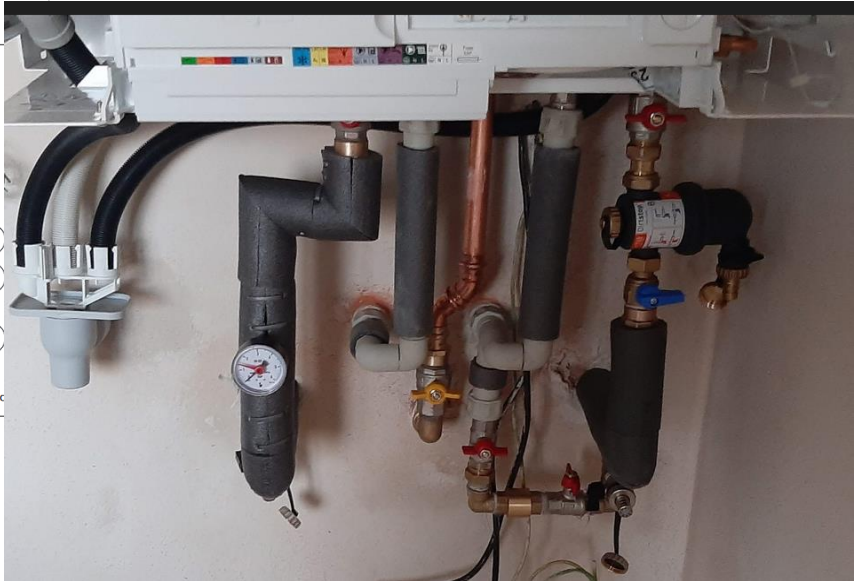
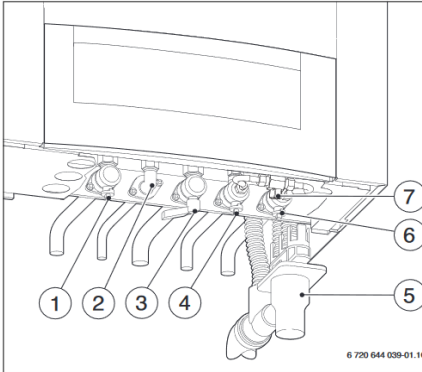


Nyní je v domě plynový kondenzační kotel na ohřev TUV a topení.
 Plánuji FVE s baterií a přebytek do ohřevu vody bojler v podkroví.
 Potřebuji přivést potrubí z podkroví ke kotli, který je připojen na studenou vodu, neboť kotel zvládá přijímat studenou vodu do 65°C - tedy by FVE ušetřila trochu za ohřev vody (zejména jaro-podzim)
 Jak vidno z fotky, tak potřebuji mít možnost přepnout současný přívod na budoucí přívod.
 Přívod studené vody ze sklepa je připraven nyní i do podkroví.

3.1 Přehled přípojek



Obr. 1

- 1 Kohout výstupu vytápění (příslušenství)
- 2 Teplá voda
- 3 Plynový ventil (příslušenství)
- 4 Kohout studené vody (příslušenství)
- 5 Trychtýřový sifon (příslušenství)
- 6 Kohout zpátečky vytápění (příslušenství)
- 7 Zařízení pro doplňování

