

±0,000 = #Nadmožská výška m.n.m.
 výškopisný systém : B.P.V.
 polohopisný systém: JTSK

Historie revizí			
IDrev	ZmID	Název změny	Datum

RD Stochov - Honice

#Adresa stavby1
 #Město - stavba
 #Země - stavba
 #PSČ - stavba

Půdorys 1.NP

Stav výkresu

Stupeň dokumentace

Studie

Projektant
ing.arch. Jaromír Krejčí

Nová Pasečnice 1
 Domažlice
 34401

krejciar@gmail.com721044994

Investor
 #Celé jméno klienta#Celá adresa klienta

Vypracoval	Datum
	06.11.2018

Zodpovědný projektant
#Celé jméno kontaktu

Měřítko výkresu
1:66,67

Revize	Číslo výkresu
--------	---------------

DPS.1

1. Krov je v dobrém stavu a nepožaduje se jeho výměna, pouze nutná oprava vazných trámů.
2. Střešní krytina bude pouze přeskládána či v nutných místech doplněna
3. Zateplení 2.NP bude v novém podhledu, nikoliv ve střeše
4. Fasáda se nebude nijak zateplovat ani jinak opravovat
5. Okna budou stávající, pouze s nutností přesklení jednotlivých kusů
6. Na podlahu bude použita pouze jednoduchá skladba EPS izolace a lakovaných OSB desek na roštu
7. Vybavení koupelen bude ve standardu př. SIKO
8. Kuchyně bude standard př. Baumax
9. Dveře se budou pořizovat v cenové úrovni
10. Vytápění objektu bude centrálním plynovým kotlem, který bude umístěn ve sklepních prostorech domu.
11. Ohřev TUV bude v každé bytové jednotce zvlášť

Poznámky

- vzhledem k rekonstrukci, je nutné zaměřit skutečný stav na stavbě
- pokud tyto změny a odchylky nastanou, je nutno tyto změny konzultovat s hlavním architektem projektu
- veškeré rozměry a kóty jsou pouze orientační a neslouží jako podklad k výrobní dokumentaci
- výkres je duševním vlastnictvím a není dovoleno jeho množení či jiná distribuce bez písemného souhlasu ing. arch. Jaromíra Krejčího



±0,000 = #Nadmořská výška m.n.m.
 výškopisný systém : B.P.V.
 polohopisný systém: JTSK

Historie revizí			
IDrev	ZmID	Název změny	Datum

RD Stochov - Honice

#Adresa stavby1
 #Město - stavba
 #Země - stavba
 #PSC - stavba

Půdorys 2.NP

Stav výkresu

Stupeň dokumentace

Studie

Projektant
ing.arch. Jaromír Krejčí
 Nová Pasečnice 1
 Domažlice
 34401
 krejciar@gmail.com721044994
 Investor
 #Celé jméno klienta#Celá adresa klienta

Vypracoval Datum
 06.11.2018

Zodpovědný projektant
 #Celé jméno kontaktu

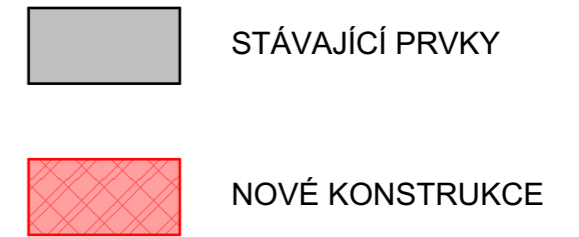
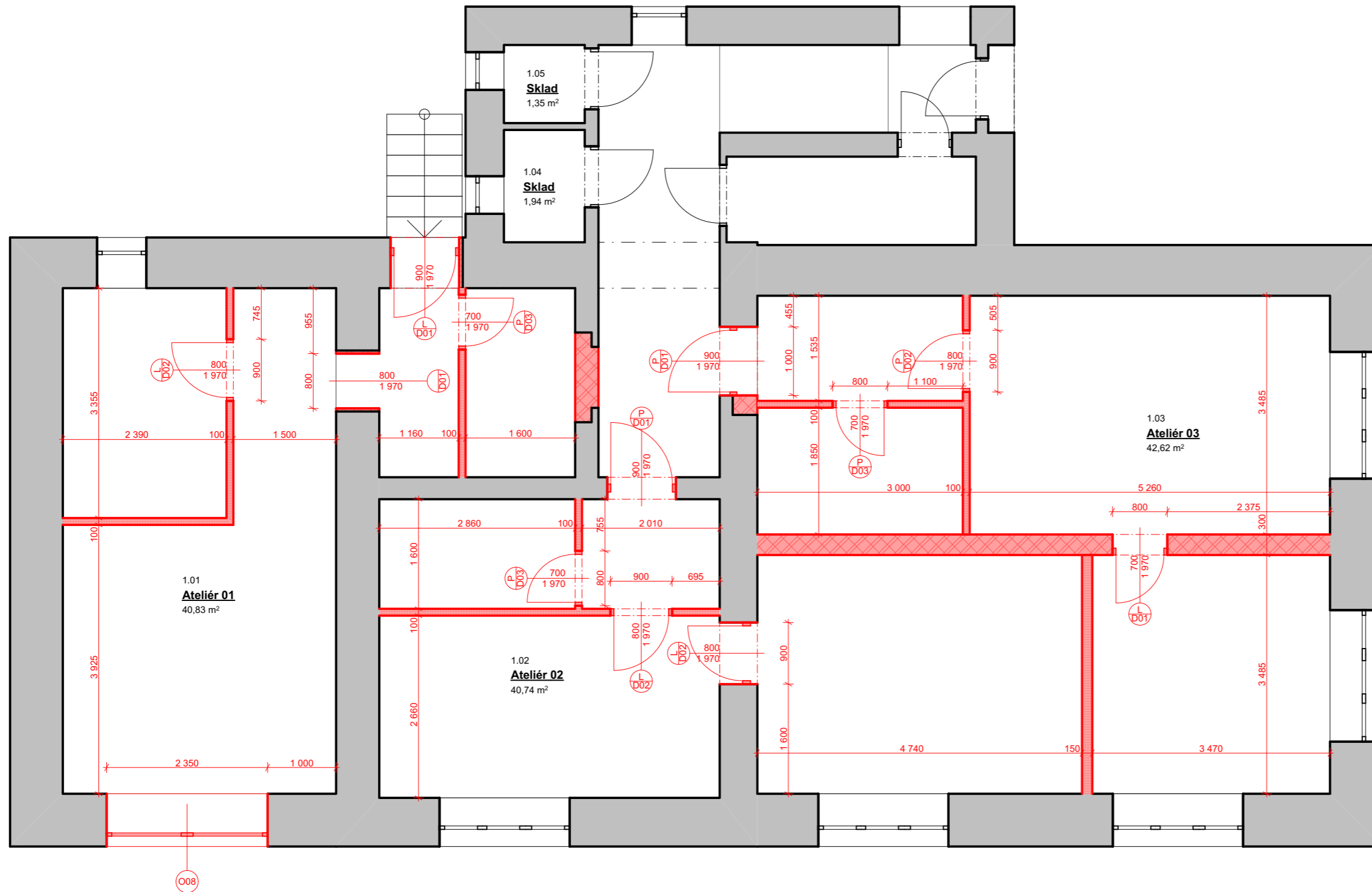
Měřítko výkresu
1:66,67

Revize Číslo výkresu
DPS.2

1. Krov je v dobrém stavu a nepožaduje se jeho výměna, pouze nutná oprava vazných trámů.
2. Střešní krytina bude pouze přeskládána či v nutných místech doplněna
3. Zateplení 2.NP bude v novém podhledu, nikoliv ve střeše
4. Fasáda se nebude nijak zateplovat ani jinak opravovat
5. Okna budou stávající, pouze s nutností přesklení jednotlivých kusů
6. Na podlahu bude použita pouze jednoduchá skladba EPS izolace a lakovaných OSB desek na roštu
7. Vybavení koupelen bude ve standardu př. SIKO
8. Kuchyně bude standard př. Baumax
9. Dveře se budou pořizovat v cenové úrovni
10. Vytápění objektu bude centrálním plynovým kotlem, který bude umístěn ve sklepních prostorech domu.
11. Ohřev TUV bude v každé bytové jednotce zvlášť

Poznámky

- vzhledem k rekonstrukci, je nutné zaměřit skutečný stav na stavbě
- pokud tyto změny a odchylky nastanou, je nutno tyto změny konzultovat s hlavním architektem projektu
- veškeré rozměry a kóty jsou pouze orientační a neslouží jako podklad k výrobní dokumentaci
- výkres je duševním vlastnictvím a není dovoleno jeho množení či jiná distribuce bez písemného souhlasu ing. arch. Jaromíra Krejčího



±0,000 = #Nadmořská výška m.n.m.
 výškopisný systém : B.P.V.
 polohopisný systém: JTSK

Historie revizí			
IDrev	ZmID	Název změny	Datum

RD Stochov - Honice

#Adresa stavby1
 #Město - stavba
 #Země - stavba
 #PSC - stavba

Půdorys 1.NP

Stav výkresu

Stupeň dokumentace

Studie

Projektant
ing.arch. Jaromír Krejčí
 Nová Pasečnice 1
 Domažlice
 34401
 krejciar@gmail.com721044994
 Investor
 #Celé jméno klienta#Celá adresa klienta

Vypracoval Datum
06.11.2018

Zodpovědný projektant
#Celé jméno kontaktu

Měřítko výkresu
1:66,67, 1:50

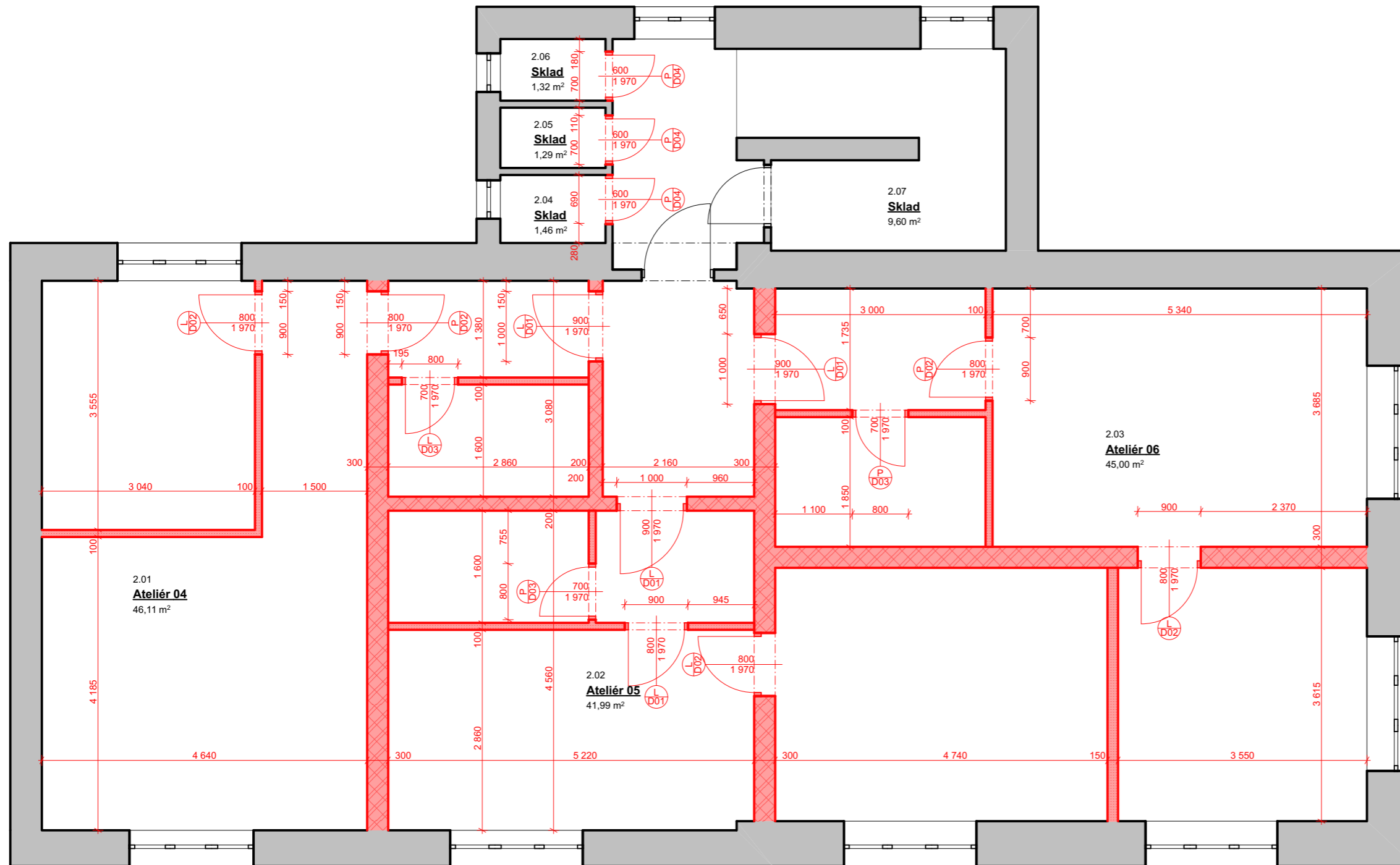
Revize Číslo výkresu

DPS.3

- Krov je v dobrém stavu a nepožaduje se jeho výměna, pouze nutná oprava vazných trámů.
- Sřešní krytina bude pouze přeskládána či v nutných místech doplněna
- Zateplení 2.NP bude v novém podhledu, nikoliv ve střeše
- Fasáda se nebude nijak zateplovat ani jinak opravovat
- Okna budou stávající, pouze s nutností přesklení jednotlivých kusů
- Na podlahu bude použita pouze jednoduchá skladba EPS izolace a lakovaných OSB desek na roštu
- Vybavení koupelen bude ve standardu př. SIKO
- Kuchyně bude standard př. Baumax
- Dveře se budou pořizovat v cenové úrovni
- Vytápění objektu bude centrálním plynovým kotlem, který bude umístěn ve sklepních prostorech domu.
- Ohřev TUV bude v každé bytové jednotce zvlášť

Poznámky

- vzhledem k rekonstrukci, je nutné zaměřit skutečný stav na stavbě
- pokud tyto změny a odchylky nastanou, je nutno tyto změny konzultovat s hlavním architektem projektu
- veškeré rozměry a kóty jsou pouze orientační a neslouží jako podklad k výrobní dokumentaci
- výkres je duševním vlastnictvím a není dovoleno jeho množení či jiná distribuce bez písemného souhlasu ing. arch. Jaromíra Krejčího



±0,000 = #Nadmořská výška m.n.m.
 výškopisný systém : B.P.V.
 polohopisný systém: JTSK

Historie revizí			
IDrev	ZmID	Název změny	Datum

RD Stochov - Honice

#Adresa stavby1
 #Město - stavba
 #Země - stavba
 #PSC - stavba

Půdorys 2.NP

Stav výkresu

Stupeň dokumentace

Studie

Projektant
ing.arch. Jaromír Krejčí
 Nová Pasečnice 1
 Domažlice
 34401
 krejciar@gmail.com721044994
 Investor
 #Celé jméno klienta#Celá adresa klienta

Vypracoval Datum
06.11.2018

Zodpovědný projektant
#Celé jméno kontaktu

Měřítko výkresu
1:66,67, 1:50

Revize Číslo výkresu

DPS.4

- Krov je v dobrém stavu a nepožaduje se jeho výměna, pouze nutná oprava vazných trámů.
- Střešní krytina bude pouze přeskládána či v nutných místech doplněna
- Zateplení 2.NP bude v novém podhledu, nikoliv ve střeše
- Fasáda se nebude nijak zateplovat ani jinak opravovat
- Okna budou stávající, pouze s nutností přesklení jednotlivých kusů
- Na podlahu bude použita pouze jednoduchá skladba EPS izolace a lakovaných OSB desek na roštu
- Vybavení koupelen bude ve standardu př. SIKO
- Kuchyně bude standard př. Baumax
- Dveře se budou pořizovat v cenové úrovni
- Vytápění objektu bude centrálním plynovým kotlem, který bude umístěn ve sklepních prostorech domu.
- Ohřev TUV bude v každé bytové jednotce zvlášť

Poznámky

- vzhledem k rekonstrukci, je nutné zaměřit skutečný stav na stavbě
- pokud tyto změny a odchylky nastanou, je nutno tyto změny konzultovat s hlavním architektem projektu
- veškeré rozměry a kóty jsou pouze orientační a neslouží jako podklad k výrobní dokumentaci
- výkres je duševním vlastnictvím a není dovoleno jeho množení či jiná distribuce bez písemného souhlasu ing. arch. Jaromíra Krejčího