

a2) OBVODOVÉ ZDIVO	
vnitřní hliněná omítka	20 mm
šikmé latění, ob lať	20 mm
ovčí vlna ve vodorovném dřevěném roštu	60 mm
papírová parobrzdná fólie	
dvouvrstvá vlnitá lepenka	
izolace na bázi celulózy	350 mm
šikmé bednění z prken, ob prkno	25 mm
(mezi prkna vápenná omítka)	
vápenná omítka	25 mm
	500 mm

a3) OBVODOVÉ ZDIVO	
vnitřní hliněná omítka	20 mm
šikmé latění, ob lať	20 mm
ovčí vlna ve vodorovném dřevěném roštu	60 mm
papírová parobrzdná fólie	
dvouvrstvá vlnitá lepenka	
izolace na bázi celulózy	350 mm
šikmé bednění z prken, ob prkno	25 mm
protipožární deska	470 mm

a4) OBVODOVÉ ZDIVO	
sádrovláknitá deska	15 mm
lněná izolace v dřevěném roštu	85 mm
izolace na bázi celulózy mezi kolíkové nosníky	350 mm
šikmé bednění z prken, ob prkno	25 mm
(mezi prkna hliněná omítka)	
hliněná omítka	25 mm
	500 mm

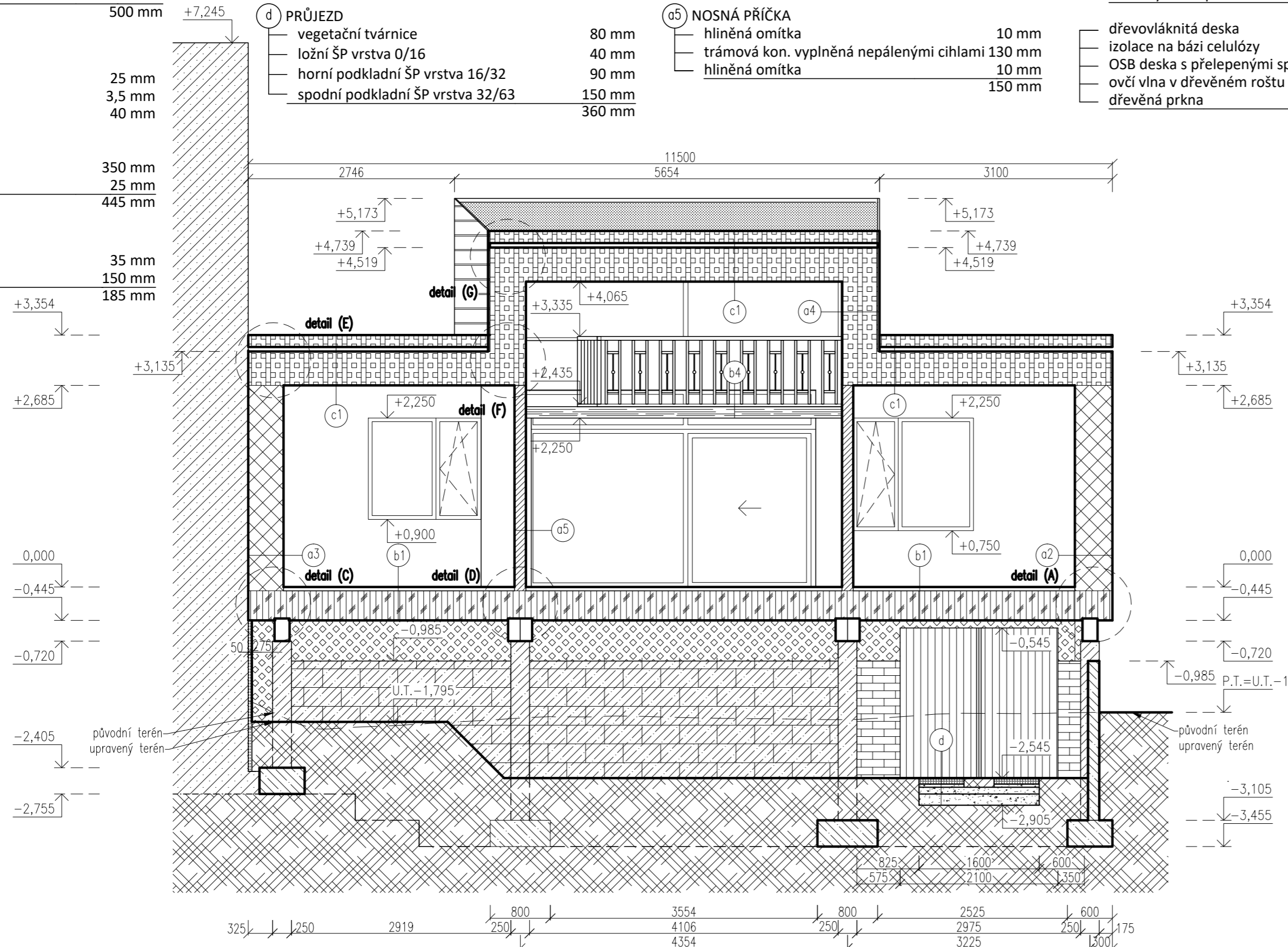
c1) STROPNÍ KONSTRUKCE	
extenzivní zeleň	
vegetační vrstva lehká	100 mm
filtrační geotextilie	
cihelný reciklát	35 mm
geotextilie min. 300 g/m <sup>2</sup>	
EPDM fólie	1 mm
geotextilie min. 300 g/m <sup>2</sup>	
OSB deska	22 mm
dřevěný rošt s provětrávanou mezerou	60 mm
	218 mm
dřevovláknitá deska	20 mm
izolace na bázi celulózy	350 mm
OSB deska s přelepenými spoji	15 mm
ovčí vlna v dřevěném roštu	40 mm
dřevěná prkna	25 mm
	450 mm

b1) PODLAHOVÁ KONSTRUKCE	
dřevěná prkna	25 mm
filc z ovčí vlny	3,5 mm
ovčí vlna v dřevěném roštu	40 mm
papírová parobrzdná fólie	
dvouvrstvá vlnitá lepenka	
izolace na bázi celulózy	350 mm
dřevovláknitá deska	25 mm
	445 mm

d) PRŮJEZD	
vegetační tvárnice	80 mm
ložní ŠP vrstva 0/16	40 mm
horní podkladní ŠP vrstva 16/32	90 mm
spodní podkladní ŠP vrstva 32/63	150 mm
	360 mm

a5) NOSNÁ PŘÍČKA	
hliněná omítka	10 mm
trámová kon. vyplněná nepálenými cihlami 130 mm	
hliněná omítka	10 mm
	150 mm

b4) PODLAHOVÁ KONSTRUKCE	
dřevěná prkna	35 mm
dřevěné trámy	150 mm
	185 mm



- LEGENDA MATERIÁLŮ:**
- OBVODOVÉ ZDIVO
  - VNITŘNÍ NOSNÉ ZDIVO
  - PODLAHOVÁ KONSTRUKCE
  - STROPNÍ KONSTRUKCE + STŘEŠNÍ PLÁŠŤ
  - BETONOVÉ BEDNÍČÍ TVÁRNICE
  - ŠTĚRKOPÍSKOVÝ PODSYP
  - PÁLENÁ CIHLA
  - OPLECHOVÁNÍ
  - DŘEVĚNÝ ROŠT
  - VEGETACE ZELENÉ STŘECHY
  - NOVÁ TEPELNÁ IZOLACE SOUSEDNÍHO DOMU Č.P. 260

- LEGENDA PLOCH:**
- ROSTLÝ TERÉN
  - SOUSEDNÍ DŮM Č.P. 260

**Poznámka:**  
 SKLADBY A TLOUŠTKY TEPELNÉ IZOLACE NUTNO UPRAVIT DLE POUŽITÉHO DRUHU S OHLEDEM NA JEJÍ TEPELNĚ IZOLAČNÍ VLASTNOSTI UDANÉ VÝROBCEM. PODROBNOSTI – VIZ PENB.

0,000=174,463 m.n.m.  
 Výškový systém Bpv

NAVRHOVAL:	Ing. arch. Ladislav Vendel	ADRESA: Ing. Jiří Vendel Úprkova 1810 686 03 Staré Město	
VYPRACOVAL:	Ing. Jiří Vendel		
ZODPOVĚDNÝ PROJEKTANT:	Ing. Alois Slováček		
INVESTOR:	Mgr. Veronika Vendolová a Ing. Jiří Vendel		
KATASTRÁLNÍ ÚZEMÍ:	Milokošť		
PARCELNÍ ČÍSLO:	683	FORMÁT: 3XA4	DATUM: 2018_10
<b>RD MANŽELŮ VENDELOVÝCH V MILOKOŠTI</b>		MĚŘÍTKO: 1:50	
		STUPEŇ PD: DSP	
		ČÁST DOK.:	ČÍSLO PŘÍLOHY:
ŘEZ D-D'		<b>D.1.1</b>	<b>12</b>