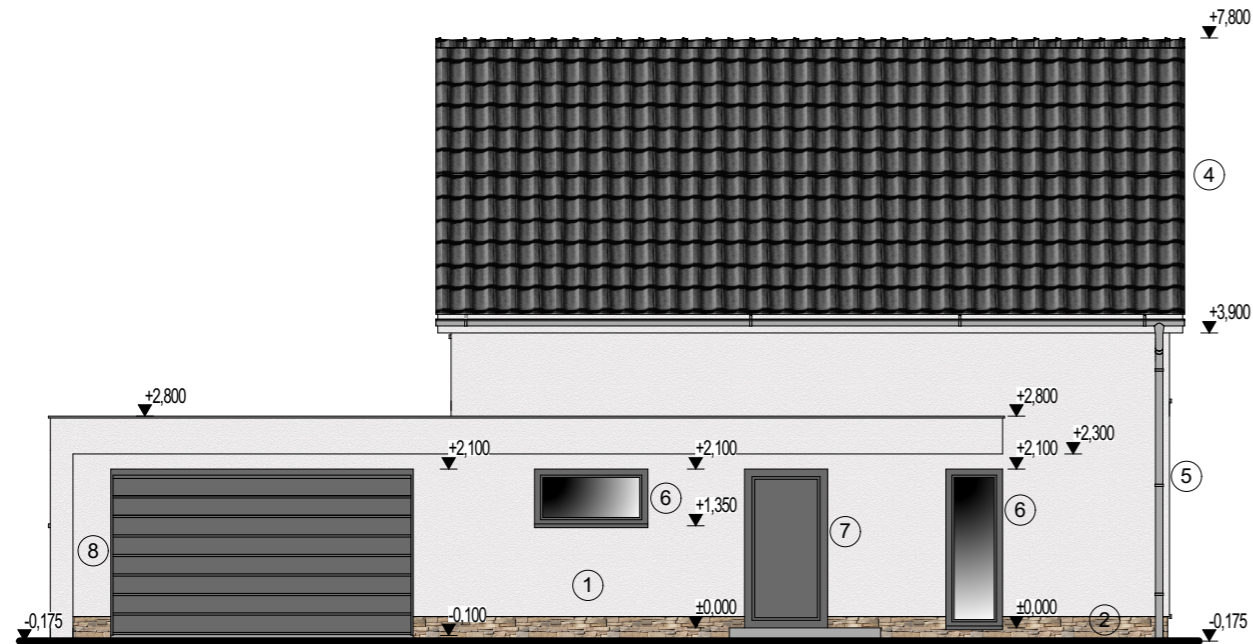


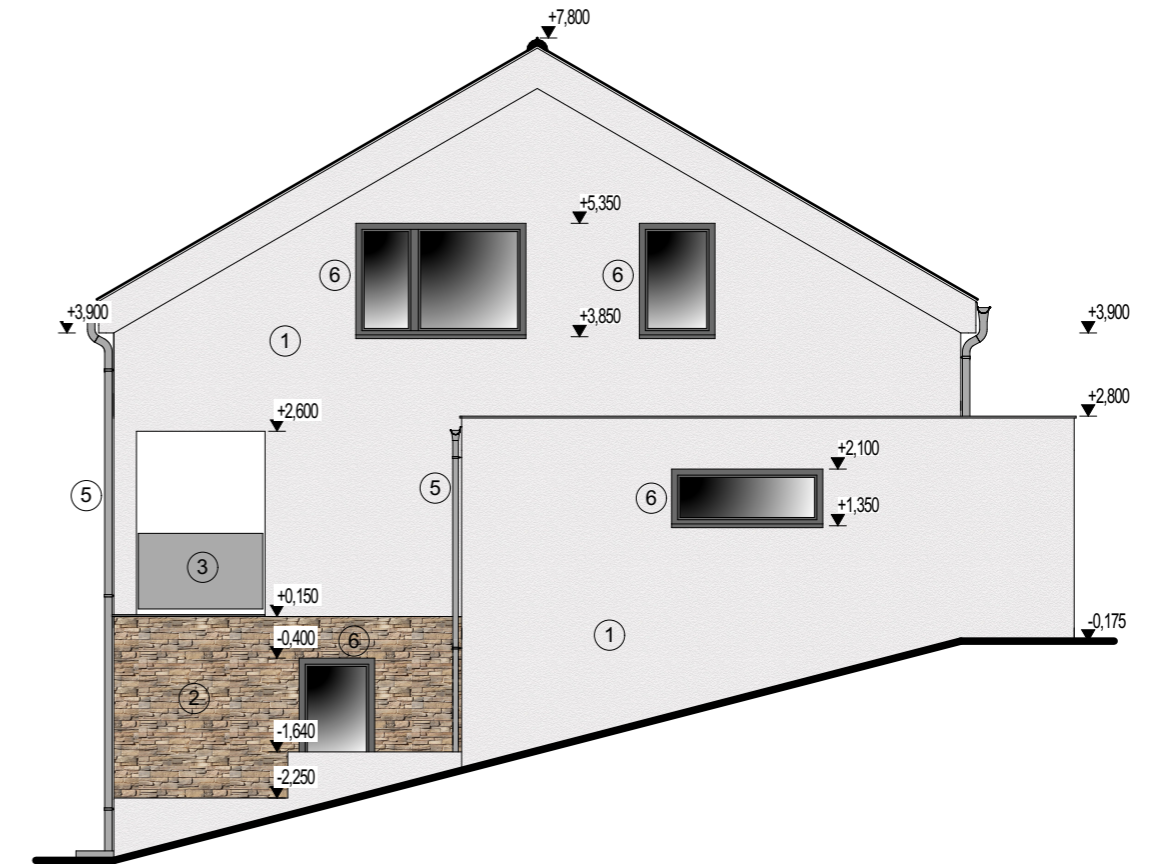
POHLED SEVEROVÝCHODNÍ



LEGENDA:

- ① ÚPRAVA FASÁDY - DEKORATIVNÍ OMÍTKOVINA, ODSTÍN BÍLÁ RAL 9010
- ② ÚPRAVA FASÁDY - OBKLAD CIHELNÝM PÁSKEM
- ③ DŘEVĚNÉ PRVKY - HOBLOVANÉ S LAZUROVACÍM LAKEM
- ④ KERAMICKÁ PÁLENÁ KRYTINA TONDACH STODO 12 ČERVENOHNĚDÁ S ÚPRAVOU ENGOBA
- ⑤ KLEMPÍŘSKÉ PRVKY - POPLASTOVANÝ PLECH V ODSTÍNU ANTRACIT ALT. TIZN
- ⑥ VÝPLNĚ OTVORŮ PLASTOVÉ SE ZASKLENÍM IZOLAČNÍM TROJSKLEM RAL 7016
- ⑦ DVEŘE - PLASTOVÉ RAL 7016
- ⑧ GARÁŽOVÁ VRATA - PLASTOVÁ, SEKČNÍ RAL 7016

POHLED SEVEROZÁPADNÍ



POZNÁMKA:

TATO DOKUMENTACE SLOUŽÍ PRO POVOLENÍ STAVBY. NEŘEŠÍ DETAILY PROVEDENÍ. PŘI PROVÁDĚNÍ PRACÍ DODRŽENY TECHNOLOGICKÉ POSTUPY VÝROBCŮ.

± 0,000 = 239,37 m n. m. Bpv = ÚROVEŇ ČISTÉ PODLAHY V 1.NP

investor:

**KATEŘINA OMÁNIKOVÁ
J. PLACHTY 599, 696 81 BZENEC**

M2plan s.r.o.

projektoval: **Michal JANEČKA, DiS.**
Moravni 108, 687 24 Uherský Ostroh
janecka@m2plan.cz www.M2plan.cz
tel.: 604 452 123 / IČO: 045 47 136

vypracoval: **Libor ŽÁČEK**

kontroloval: **Ing. Antonín KOLÍSEK**

projekt:

**NOVOSTAVBA RODINNÉHO DOMU
parc.č. 2100/2, 2100/295, v k.ú. Ždánice
696 32 ŽDÁNICE**

stupeň dokumentace ● DOS + DÚS

měřítko ● 1:50

format ● 2xA4

datum ● ČERVENEC 2020