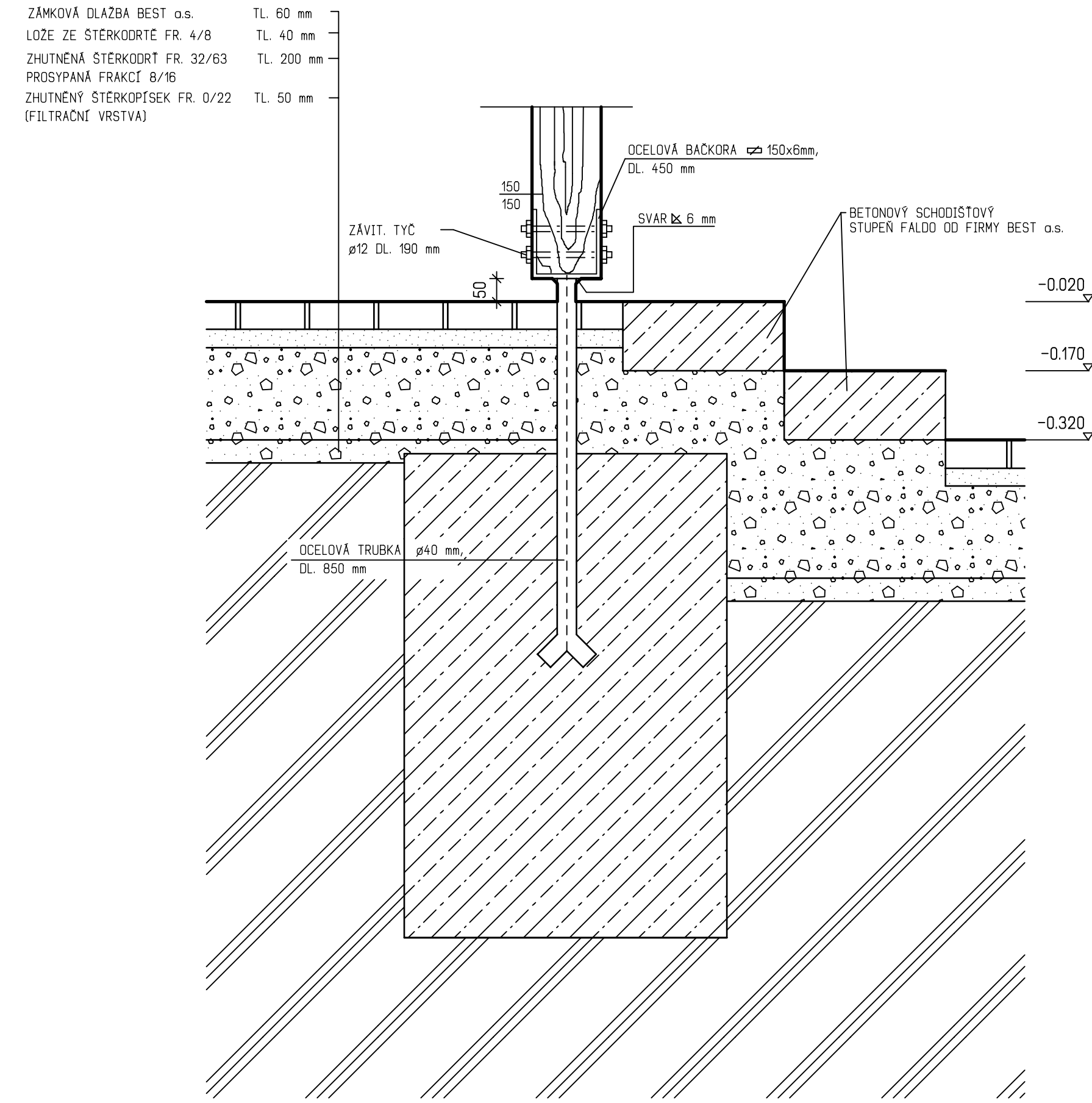


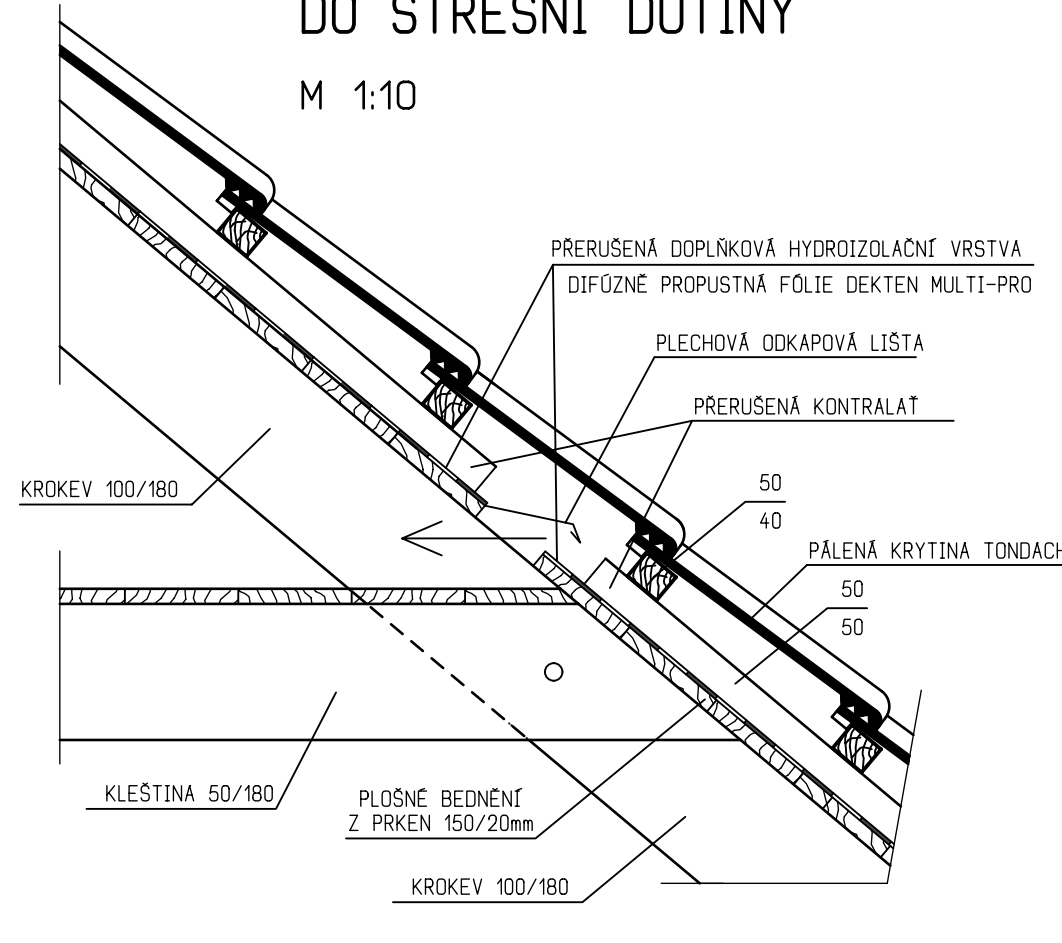
UKOTVENÍ SLOUPKU STŘÍŠKY U VCHODU

M 1:10



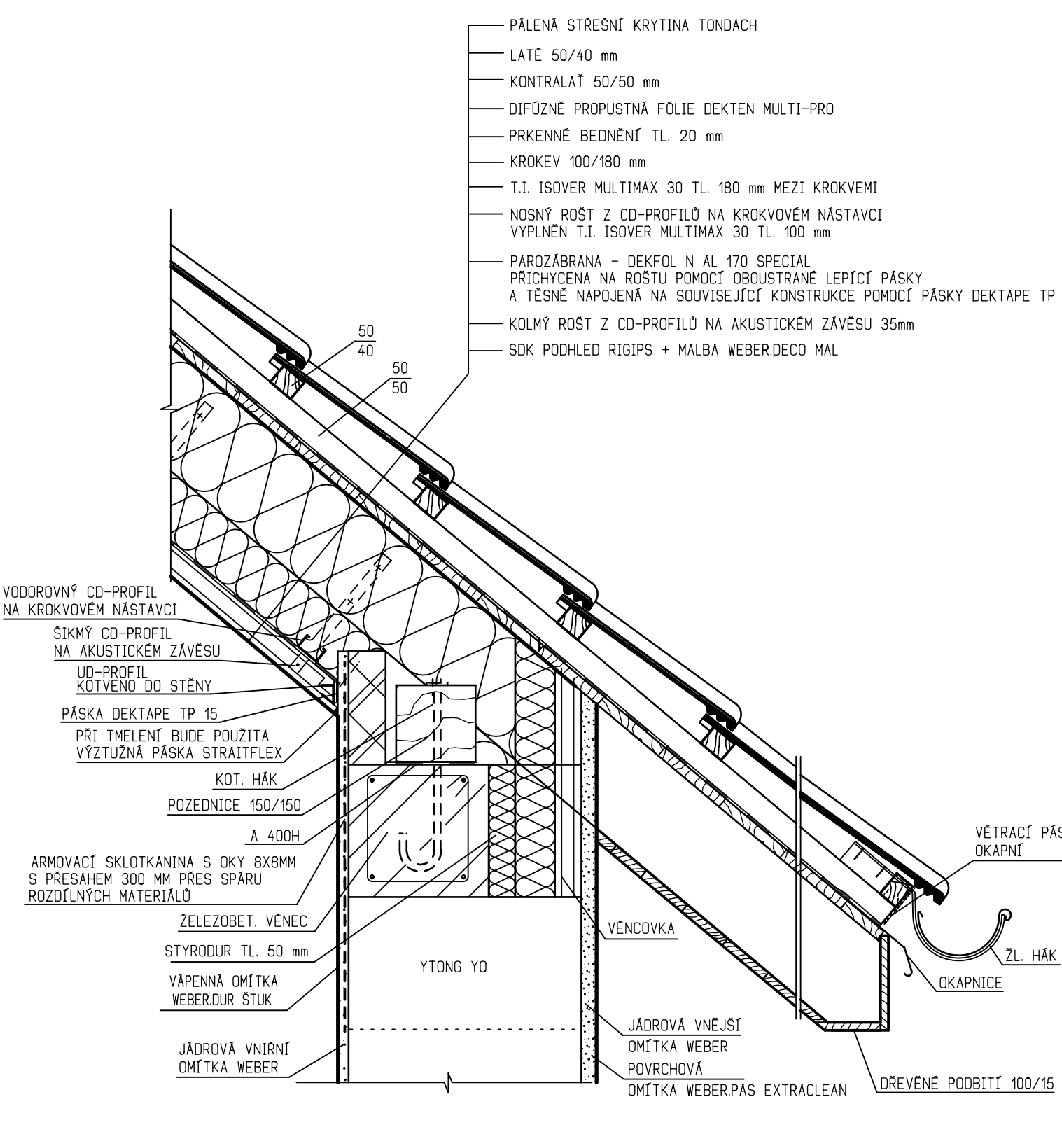
PRISÁVÁNÍ VZDUCHU DO STŘEŠNÍ DUTINY

M 1:10



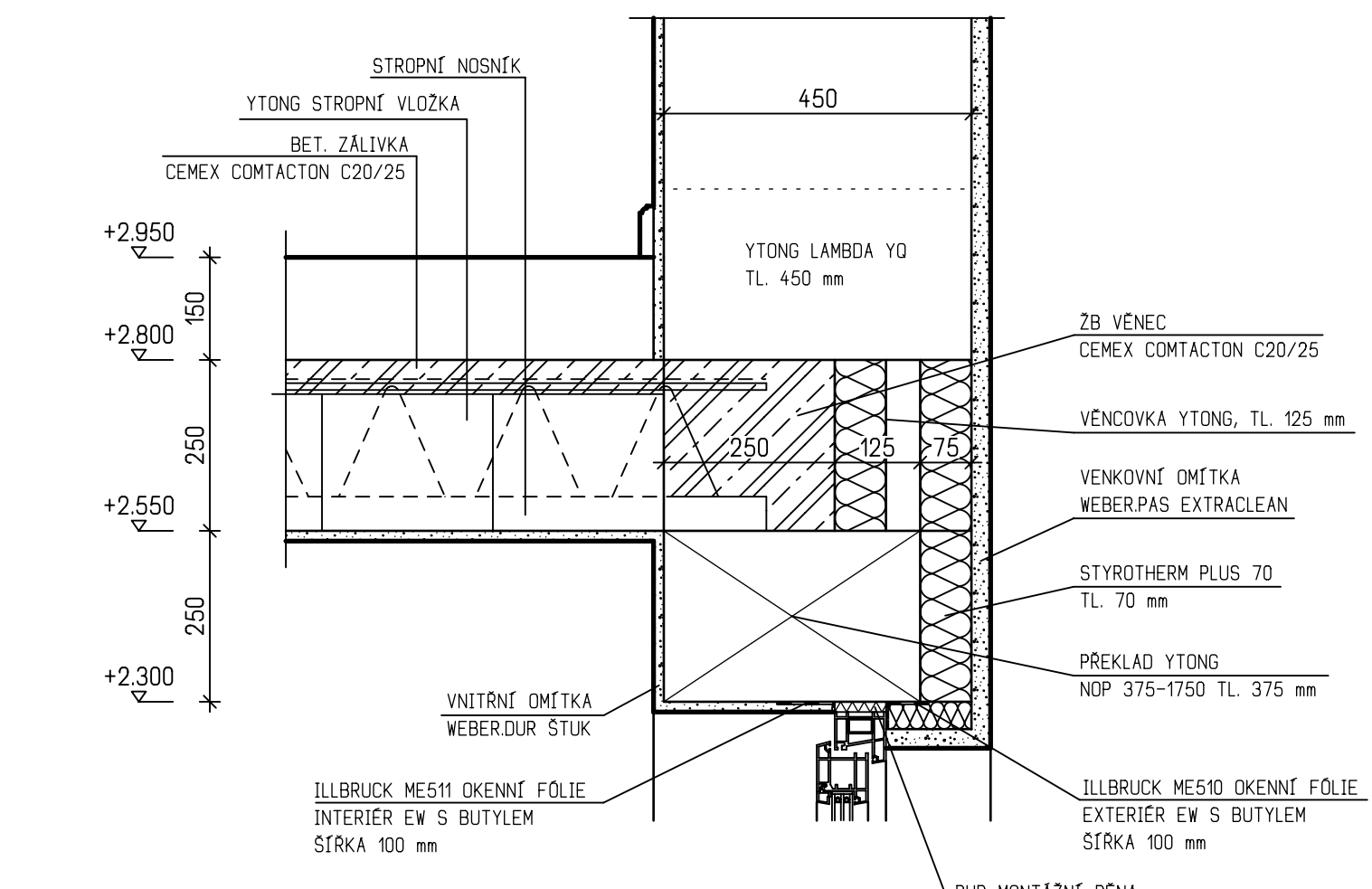
UKONČENÍ STŘECHY U OKAPU

M 1:10



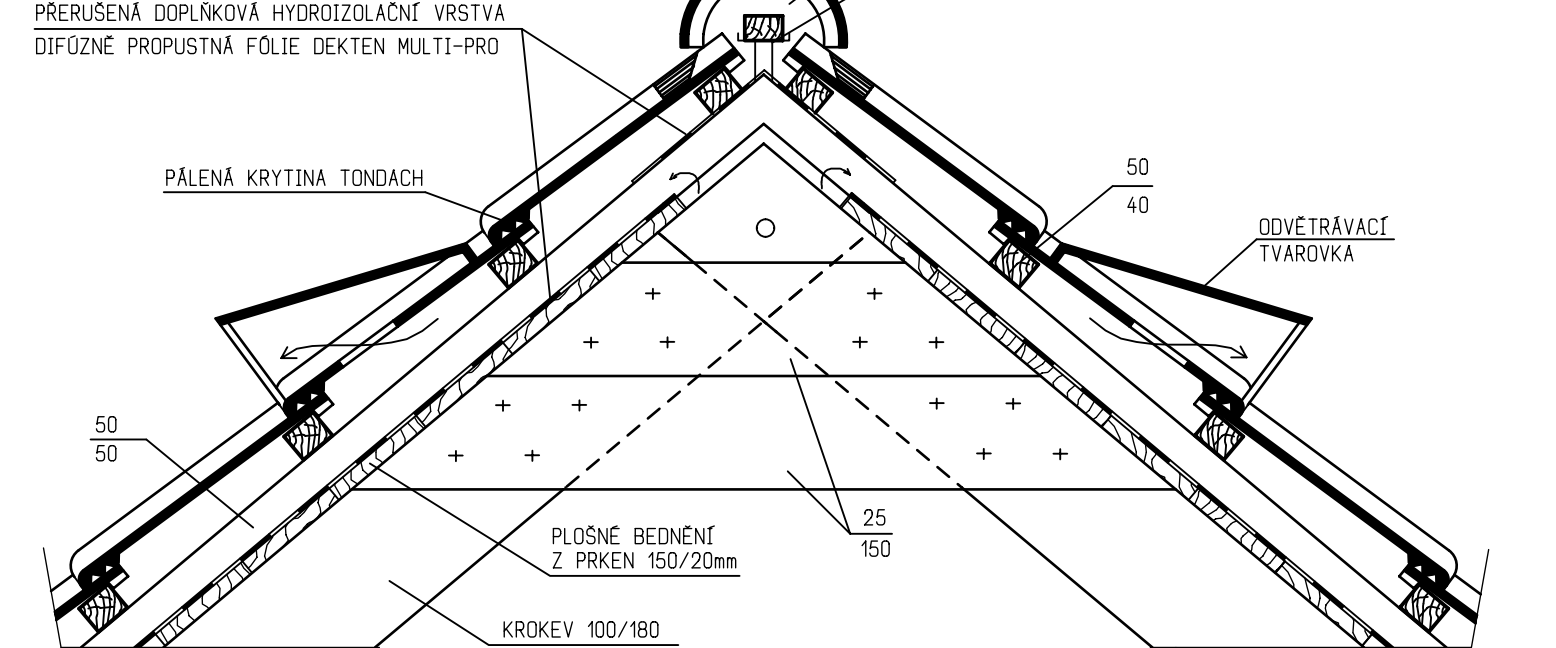
DETAIL PŘEKLAD A VĚNČ

M 1:10

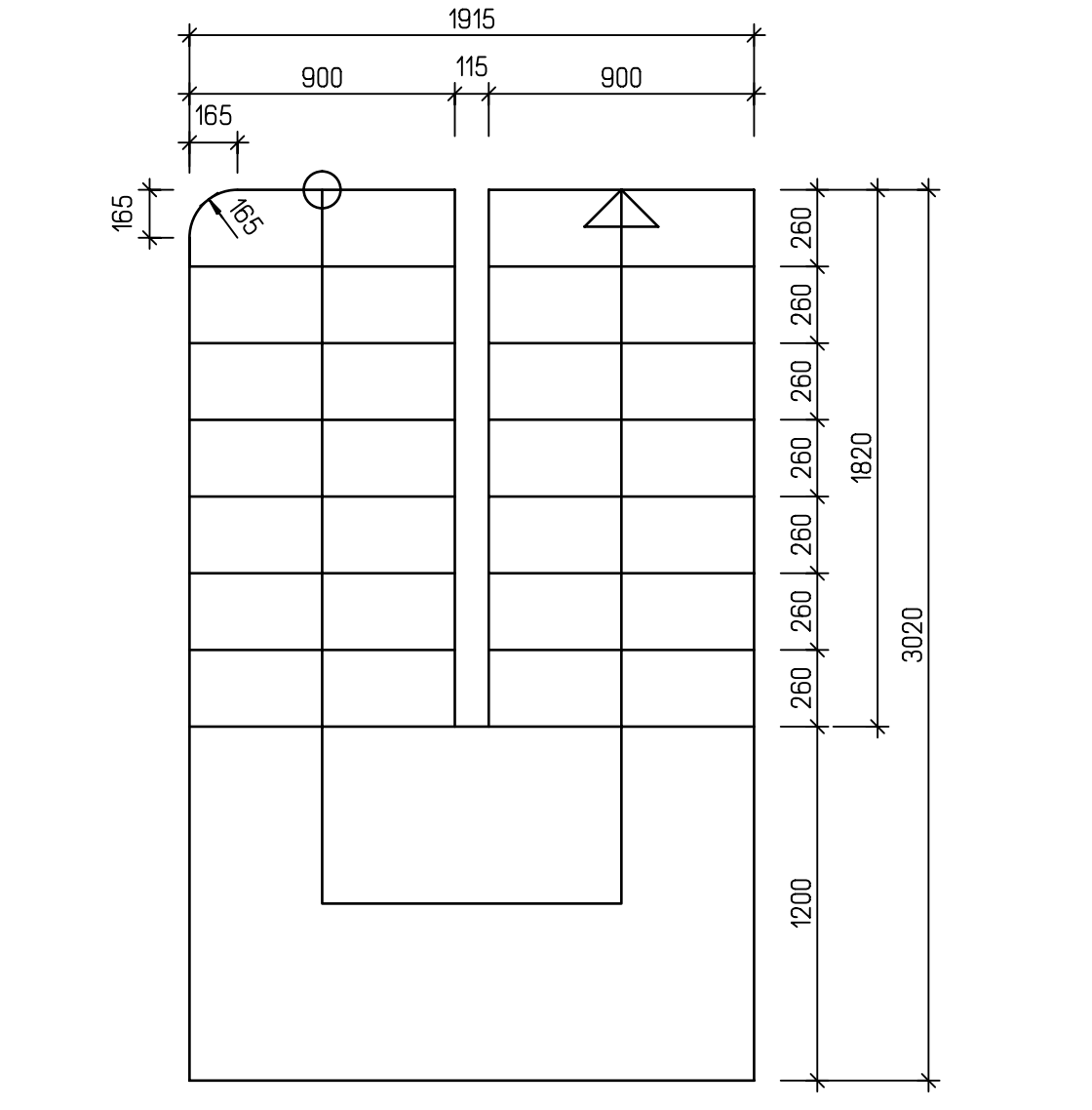


UKONČENÍ STŘECHY U HRĚBENE

M 1:10



PŮDORYS ZB SCHODISŤE S OBLKADEM A ZÁBRADLÍM OD FIRMY J.A.P. spol. s r.o.
 ALT. SAMONOSNÉ INTERIEROVÉ SCHODISŤE OD FIRMY J.A.P. spol. s r.o.
 NUTNO DORĚŠIT PŘI REALIZACI STAVEBNÍ PŘÍPRAVENOST M=1:25
 SPECIFIKACE VIZ. PŘÍLOHA TECHNICKÉ ZPRÁVY.



LEGENDA MATERIÁLŮ

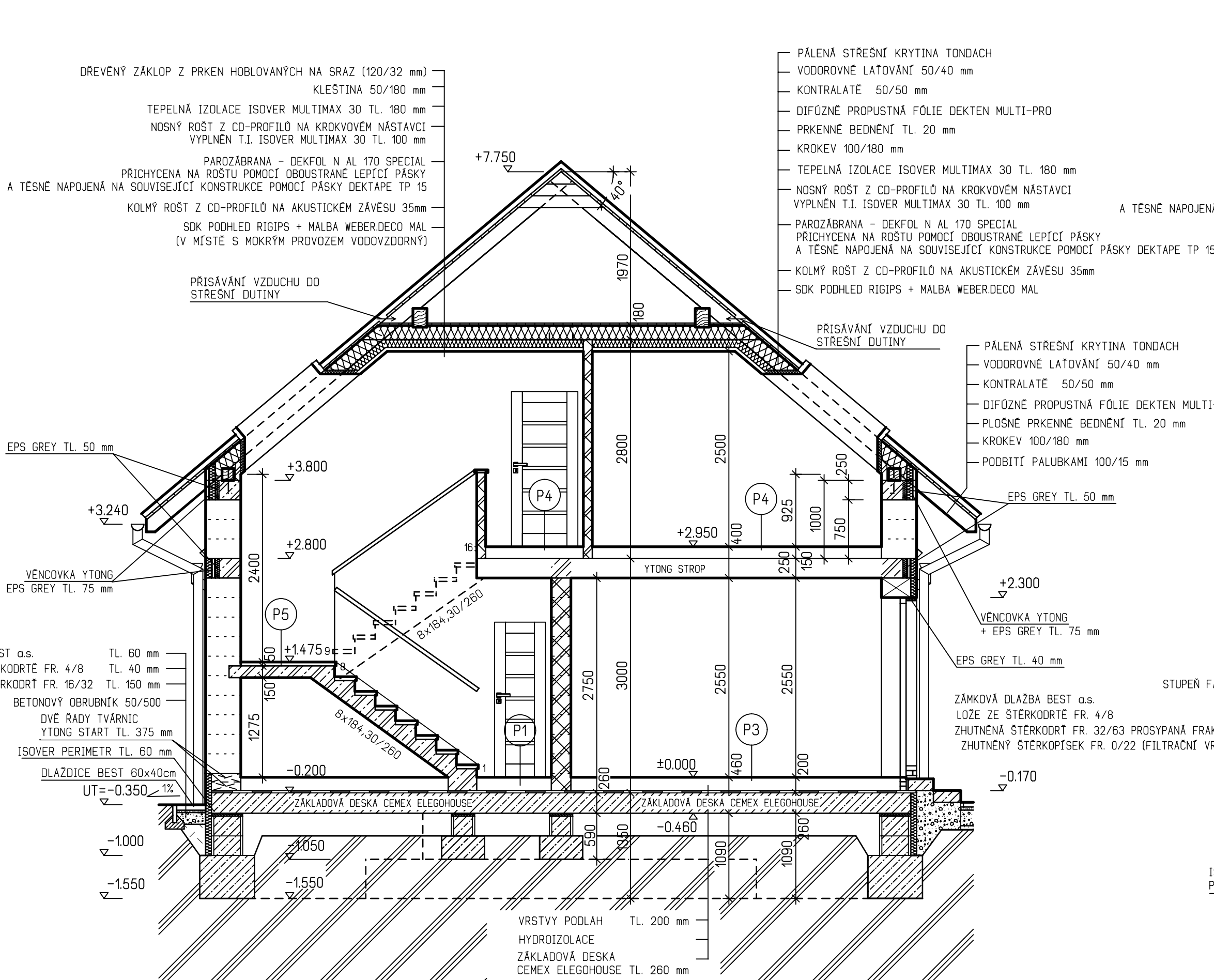
- OBVODOVÉ ŽDIVO - YTING YO P2-300 NA TENKOVĚSTVŮ MALTU YTING
- NOSNÉ ŽDIVO - YTING UNIVERZÁL P3-450, PRÍČKOVÉ ŽDIVO - YTING KLASIK P2-500, NA TENKOVĚSTVŮ MALTU YTING
- ZHUTNĚNÝ ŠTERKOVÝ NÁSPV
- ROSTLÁ ZEMLINA
- ŽELEZOBETON CEMEX COMPACTON C25/30
- PROSTÝ BETON CEMEX COMPACTON EKO C12/15

POZNÁMKA

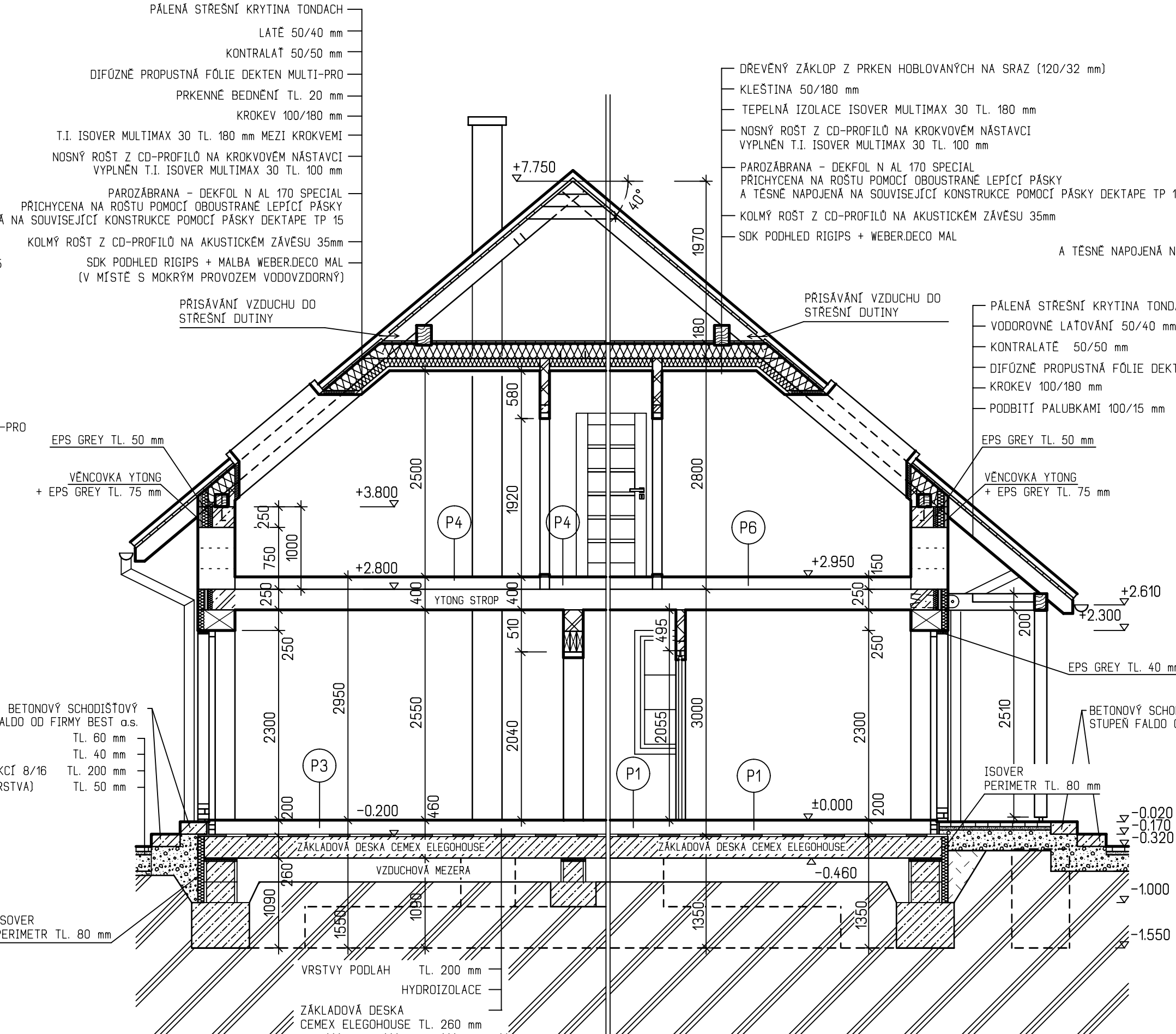
- SKLADBY PODLAH JSOU UVEDENY V TECHNICKÉ ZPRÁVĚ.
- PŘEKLADY NAD OKENNÍMI A DVĚRNÍMI OTVORY V OBVODOVÉM ŽDIVU JSOU NAVRŽENY Z PREFABRIKÁTU YTING, S VLOŽENÍM TEPELNÉ IZOLACE, RESP. Z OCELOVÝCH VÁLCOVANÝCH PROFÍLŮ OBETONOVANÉ BETONEM, TEPELNĚ IZOLOVANE
- PRVNÍ DVE RADY OBVODOVÉHO ŽDIVA BUDE BLOKŮ YTING START TL 375 mm SE ZATEPLENÍM SOKLU IZOLACÍ ISOVER PERIMETR TL 80 mm
- ŽELEZOBETONOVÉ VĚNČE JSOU IZOLOVANE TEPELNŮ IZOLACÍ STYRODUR TL 50 mm + ZATEPLENÁ VĚNČOVKA
- ŽELEZOBETONOVÉ MONOLITICKÉ SCHODISŤE S DŘEVĚNÝM OBLKADEM A ZÁBRADLÍM JAP s.r.o., LZE VARIANTNĚ NAHRADIT SEGMENTOVÝM NEBO SCHODNICOVÝM SCHODISŤEM OD FIRMY JAP s.r.o., SPECIFIKACE VIZ. PŘÍLOHA TECHNICKÉ ZPRÁVY.
- NUTNO VŠAK DORĚŠIT STAVEBNÍ PŘÍPRAVENOST DLE POŽADAVKŮ DODAVATELE.
- ZPEVNĚNÉ PLOCHY JSOU NAVRŽENY Z DLAŽBY BEST, o.s.
- ZÁKLADOVÁ KONSTRUKCE ODMU JE ŘEŠENA V SYSTÉMU CEMEX ELEGOHOUSE
- "EP" - PARAPET POD STŘEŠNÍM OKNEM BUDE VYHŘÍVÁN POMOCÍ ELEKTRICKE TĚPNÉ ROHOŽE UMÍSTĚNĚ POD KER. OBLKADĚM
- DVĚRNÍ KRÍDLA BUDOU BEZPODROÁŽKOVĚ OSAZENY V BEZBLOKOVÝCH ZÁRUBNÍCH JAP AKTIVE
- !!! UPOZORNĚNÍ !!! PRO SYSTÉM JAP AKTIVE JSOU NAVRŽENY VELIKOSTI STAVEBNÍCH OTVORŮ VEŠTÍ NEŽ JE OBYČLÉ PRO STANDARDNÍ OKŇOVÉ SYSTÉMY.



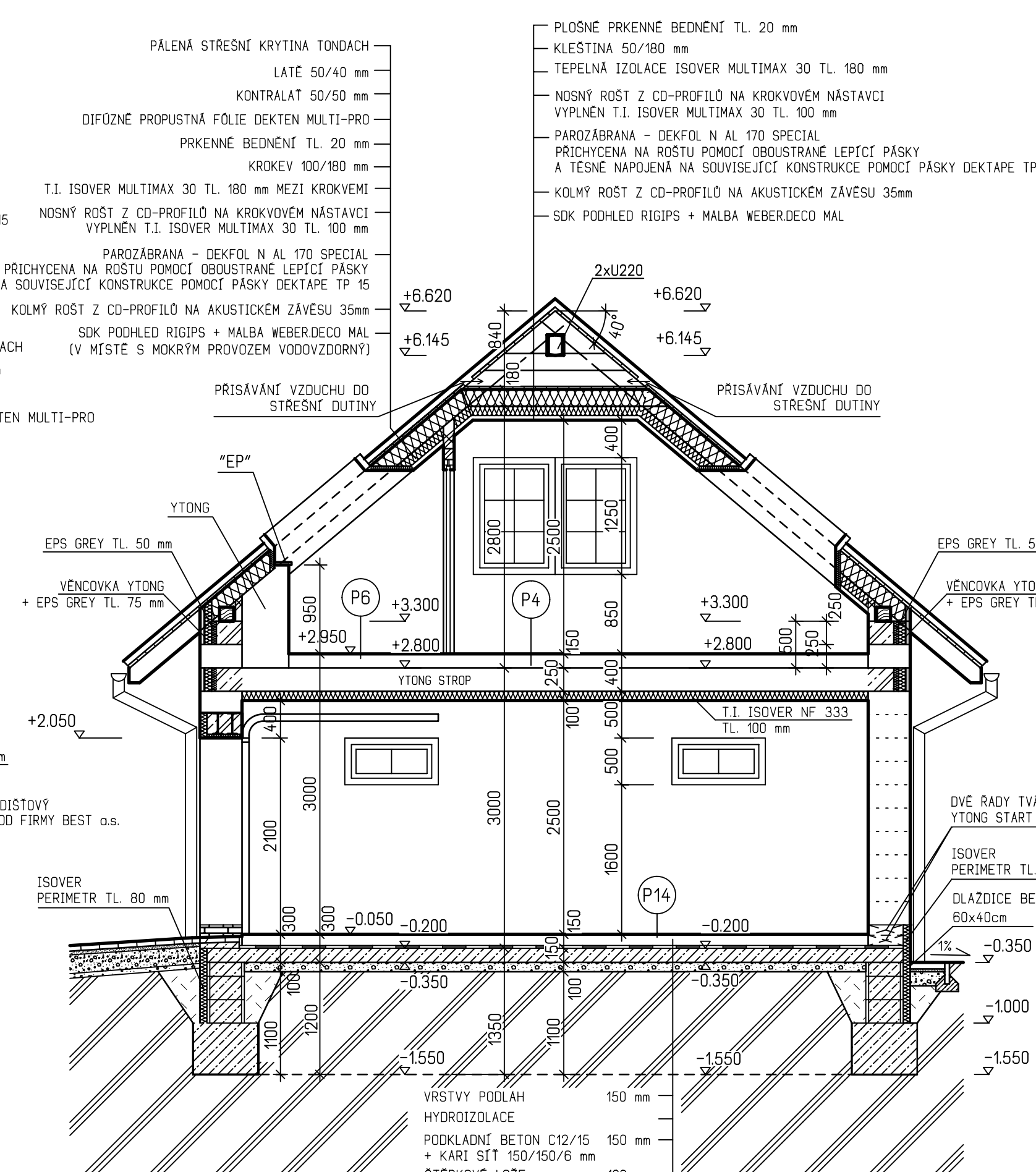
PROJEKT BEZ HOLOGRAMU JE NELEGÁLNÍ KÓPIE



ŘEZ A-A



ŘEZ B-B



ŘEZ C-C

HL. INŽENÝR PROJEKTU	ZD.P. PROJEKTANT	VYPRACOVAL	KRESLIL
ING. LUDBIS KÁNE	ING. LUDBIS KÁNE	ING. OTA ŠTORK	ING. OTA ŠTORK
MÍSTO STAVBY:	STAVEBNÍK:	DATAUM:	
STAVBA:	RODINNÝ DŮM - VEGA 2 PLUS-Z	FORMA:	10 A4
ČÁST PROJEKTU:	ARCHITEKTONICKÉ A STAV. TECH. ŘEŠENÍ	ARH. Č.	02/18-Y
OBSAH VÝKRESU:	ŘEZ A-A, B-B, C-C	STUPEŇ:	SR
		MĚŠTĚNÍ:	1:50
		ČÍS. VÝK.	D1.12.-05

