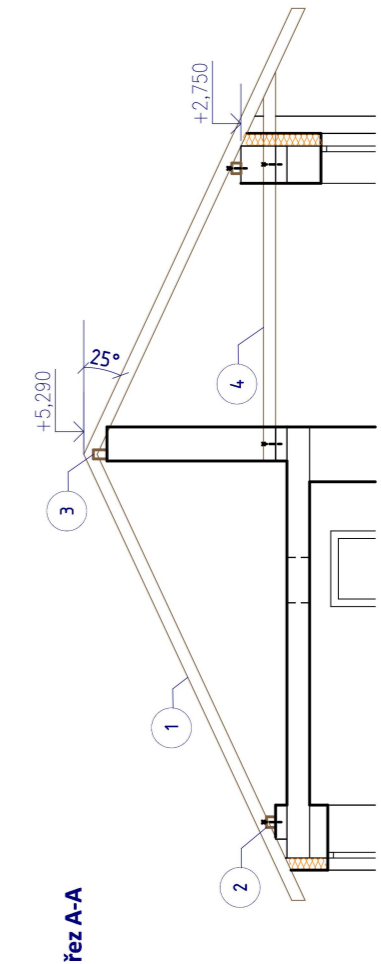
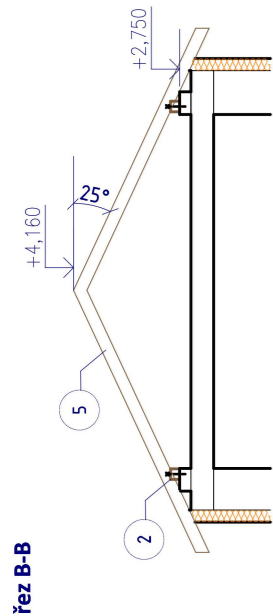
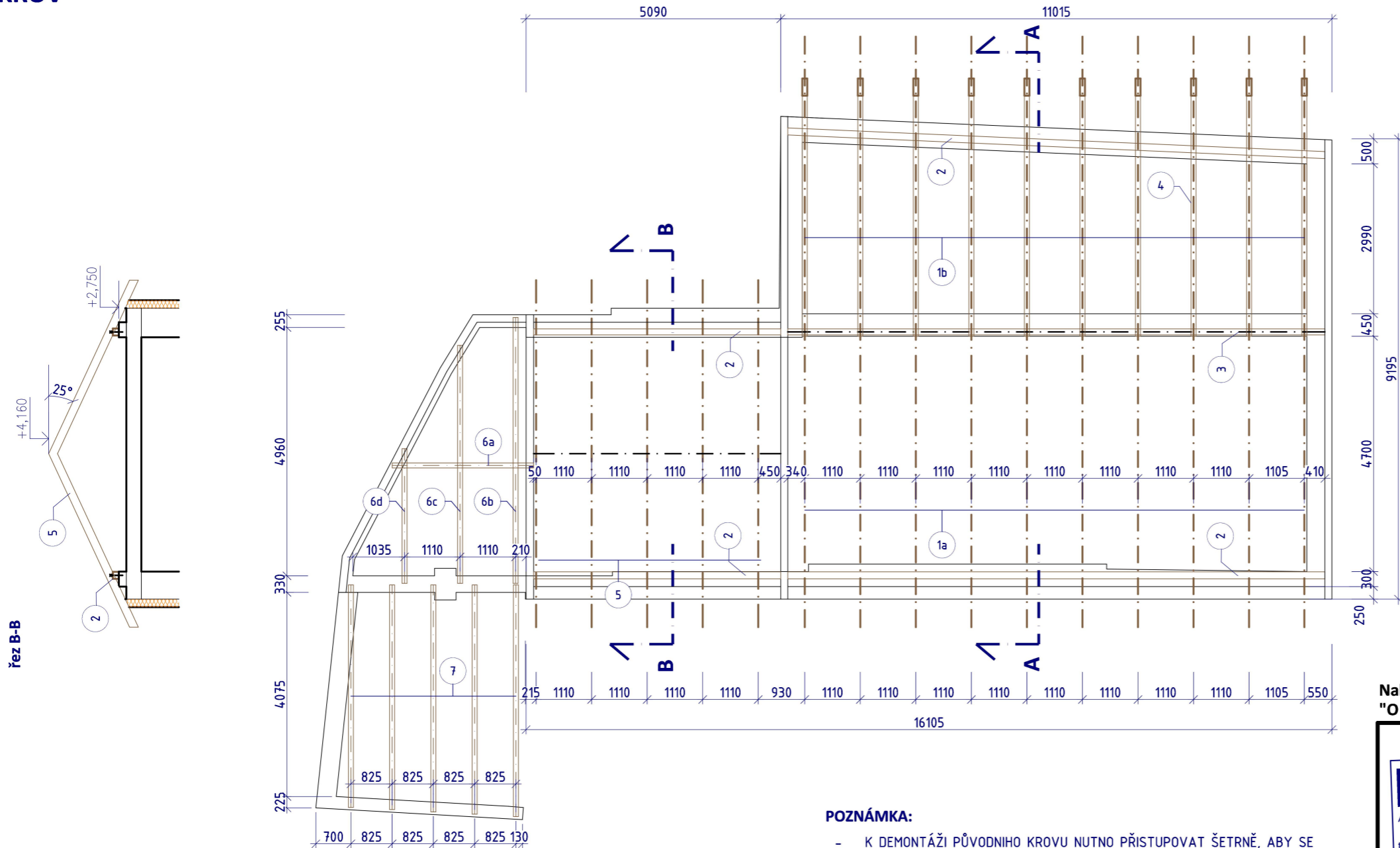


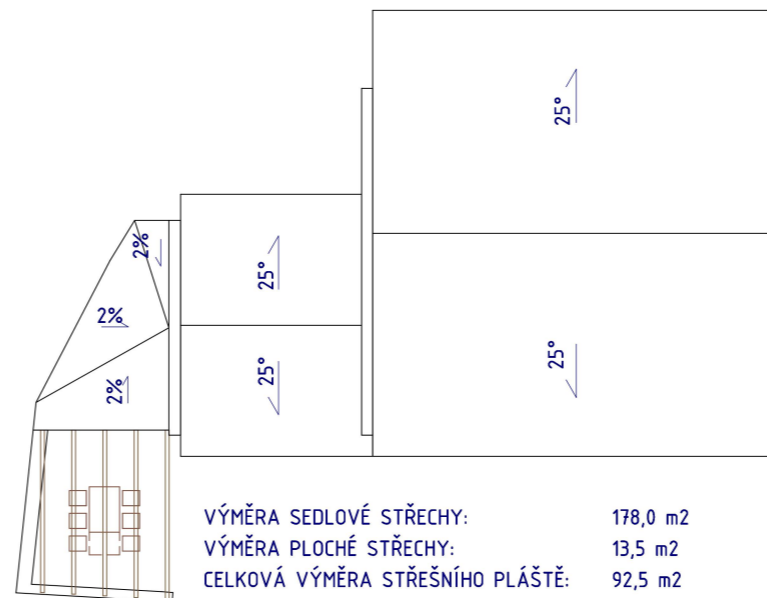
KROV



POZNÁMKA:

- K DEMONTÁŽI PŮVODNÍHO KROVU NUTNO PŘÍSTUPOVAT ŠETRNĚ, ABY SE PŮVODNÍ KROKVE DALY VYUŽÍT JAKO KONSTRUKČNÍ PRVEK PŘÍZNAHÉHO KROVU V OBÝVAČÍM PROSTORU S KUCHYNÍ A JÍDELNOU
- PŮVODNÍ TRÁMY BUDOU OKARTÁČOVÁNY A NAVOSKOVÁNY

OZN.	NÁZEV	PRŮŘEZ [mm]	DÉLKA [m]	POČET [ks]	CELK. DÉLKA [m]	POZNÁMKA
1 a	KROKEV	100x160	6,5	10	65	IMPREGNOVANÉ ŘEZIVO
1 b	KROKEV - příznaná	100x160	6,5	10	65	PŮVODNÍ TRÁMY KROVU *viz pozn., PŘÍP. IMITACE STARÝCH TRÁMŮ
2	POZEDNICE	140x120	10,7*2; 4,9*2	-	31,2	IMPREGNOVANÉ ŘEZIVO
3	POZEDNICE/ VRCHOLOVÁ VAZNICE	120x180	10,7	-	10,7	IMPREGNOVANÉ ŘEZIVO
4	VAZNÝ TRÁM	100x160	5,15	10	51,5	IMPREGNOVANÉ ŘEZIVO, PŘÍP. PŮVODNÍ TRÁMY KROVU *viz pozn.
5	KROKEV	100x160	3,8	10	38	IMPREGNOVANÉ ŘEZIVO
6 a	STROPNÍ TRÁM	100x160	2,9	1	2,9	IMPREGNOVANÉ ŘEZIVO
6 b	STROPNÍ TRÁM	100x160	5,3	1	5,3	IMPREGNOVANÉ ŘEZIVO
6 c	STROPNÍ TRÁM	100x160	4,8	1	4,8	IMPREGNOVANÉ ŘEZIVO
6 d	STROPNÍ TRÁM	100x160	2,7	1	2,7	IMPREGNOVANÉ ŘEZIVO
7	STROPNÍ TRÁM	100x160	4,6	5	23	ZASTŘEŠENÍ TERASY - IMPREGNOVANÉ ŘEZIVO, PŘÍP. PŮVODNÍ TRÁMY KROVU



VÝMĚRA SEDLOVÉ STŘECHY: 178,0 m²
 VÝMĚRA PLOCHÉ STŘECHY: 13,5 m²
 CELKOVÁ VÝMĚRA STŘEŠNÍHO PLÁŠTĚ: 92,5 m²

Nakládání s tímto materiálem podléhá pravidlům Zákona č. 121/2000 Sb. "O právu autorském" a je podmíněno výslovným souhlasem autora.

STAVEBNÍK Markéta Koutná Pod Skalou 70/12, Přerov II - Předmostí, 75 124 Přerov		NÁZEV AKCE Stavební úpravy RD Vilémov na p.č. 72 a 78			
GENERÁLNÍ PROJEKTANT 		ARCHITEKT, ZODP. PROJEKTANT Ing. arch. Michal Matonoha		DATUM 04/2022	
Hlavní inženýr projektu Ing. arch. Michal Matonoha		VYPRACOVAL Ing. arch. Klára Ondrová		FORMÁT 2 A4	
ČÁST D. DOKUMENTACE STAVBY					
NÁZEV OBJEKTU SO 01 RODINNÝ DŮM			NÁZEV VÝKRESU VÝKRES KROVU		
ARCHIVNÍ ČÍSLO DSP	STUPEŇ S001	OBJEKT D.	ČÁST D.	Č. VÝKR. 	Č. REVIZE
SADA					