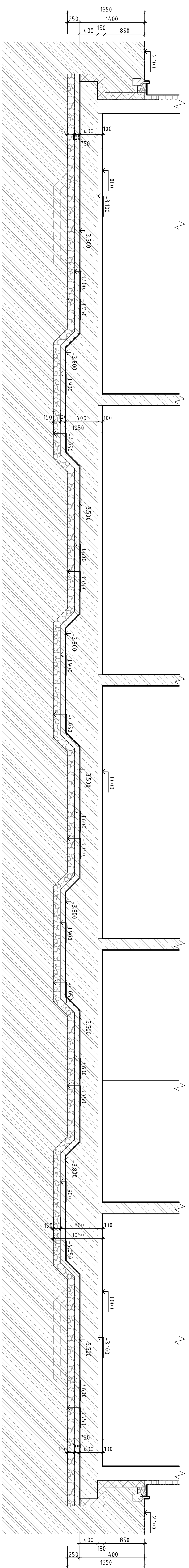
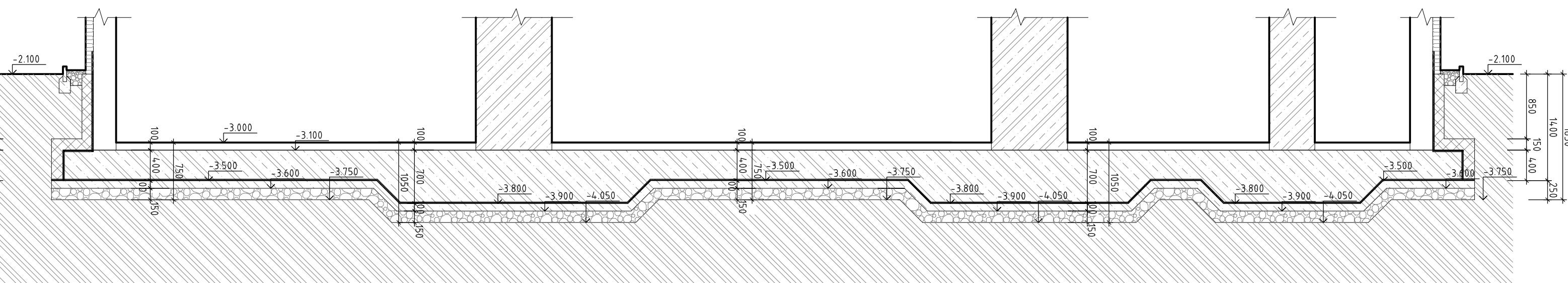








Mierka: 1:5



WILEY

[illegible]

Legenda materiálov:

- | | |
|---|--|
|  | metanol, tlm. z krevetkovým roztokem 3:2:1 na základě experimentu v učebnici |
|  | Přelomí zrnno |
|  | Čecol-kin (CMJ) modifikovaný přímým vytvářením (SD) 8. 8. 8mm
faktorem (CMJ) řádově od 1. příjde od 1. řádu |
|  | Štěr šedé zrnno P400 8. 8. 8mm |
|  | hroba štěrku řádově modifikovaný (HRO) 10. 10. 10mm
řádově štěrku (HRO) 10. 10. 10mm |
|  | hydrofobní povrchová (HRO) 10. 10. 10mm |

POZNÁMKA

- HYPERTONICKÁ PROTI VOZE: SAKNĚME PREVENČNÍ VÝSTUŽU
- ŠÍŘKA VÝKROVHO ZÁKLADNÍCH KOLNÍKŮ MÁ 2,30 M
- POSUVUJE 10 MM VYKROVHO KOLNÍK. TEPELNĚ PRŮBÍVÁ DOVOJEN
- HLADINA PODZEMNÍ VODY SA NACHÁZAJA NA KOT. - 350 A Ž. - 1200
JE POTRÉBNÉ DOPRAVNÍKŮ HLADINU PODZEMNÍ VODY VYNA. 30 CM PRŮM
- ZÁKLADOVÝ ŠEŠADU A 10 MM Ž. NA DO PR. ZÁKLAT. ZÁKLADOV
- NĚJŠIE SA STAVBENÉ PRÁKY A PREKRYTIE PODLA VÝKROVHO PRECHODI
A KENDOTYCHOTKOVNÍ POTRIBI

- VŠE IKY SIAVÉNE UFKÁVY A FHO
A JEJNOLIVÝCH DIMENZI POTRUB

[illegible]