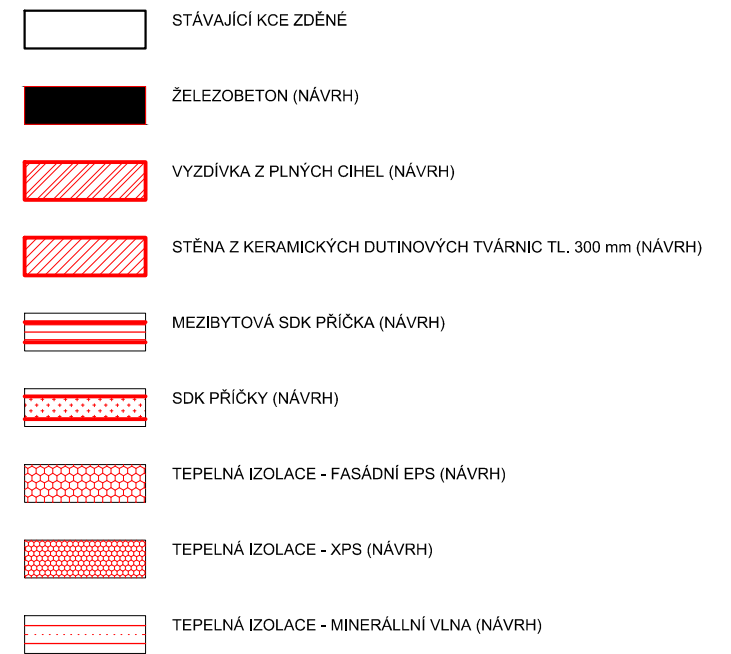


ŘEZ 3-3, JV POHLED

LEGENDA:



LEGENDA:

- (A) STŘEŠNÍ KRYTINA - FALC PLECH, ČERVENÝ ODSTÍN
- (B) RÁM STŘEŠNÍHO OKNA - BARVA DLE STŘEŠNÍ KRYTINY
- (C) OPLECHOVÁNÍ, LEMOVÁNÍ STŘEŠNÍHO OKNA - BARVA DLE STŘEŠNÍ KRYTINY
- (D) OMÍTKA PŘÍRODNÍHO ODSTÍNU
- (E) DŘEVĚNÝ RÁM OKNA OPATŘEN PŘÍRODNÍM NÁTĚREM
- (F) DŘEVĚNÝ RÁM OKNA OPATŘEN BÍLÝM NÁTĚREM
- (G) TEPELNĚ IZOLAČNÍ DVOJSKLO

S1 - skladba sedlové střechy:

- krytina z falcovaného plechu
- separační vrstva, pojistná hydroizolace
- prkenný záklop (24 mm)
- kontralát / větraná mezera (40 mm)
- pojistná hydroizolace
- dřevěné krokve / TI-minerální vlna (150 mm)
- Al rošt / TI-minerální vlna (100 mm)
- parotěsná zábrana
- sdk (12,5 mm)

S5 - skladba podlahy:

- nášlapná vrstva (20 mm)
- 2 osb deska, kladeny křížem (2 x 15 mm)
- kročejová izolace na bázi xps (30 mm)
- stávající, nosná kce stropu

S2 - skladba pultové střechy:

- krytina z falcovaného plechu
- separační vrstva, pojistná hydroizolace
- prkenný záklop (24 mm)
- kontralát / větraná mezera (40 mm)
- pojistná hydroizolace
- dřevěné krokve / TI-minerální vlna (180 mm)
- parotěsná zábrana
- Al rošt / TI-minerální vlna (60 mm)
- sdk (12,5 mm)

S6 - skladba podlahy balkónu:

- venkovní keramická dlažba (10 mm)
- lepidlo
- hydroizolace
- nosná kce balkónu ve spádu

S3 - skladba terasy:


- terasová prkna-sibiřský modřín (24 mm)
- dřevěný rošt na podložkách-sibiřský modřín (70 mm)
- separační fólie
- hydroizolační fólie
- spádový klín z eps (min. 120 mm)
- osb deska (25 mm)
- nosná kce stropu

S4 - skladba podlahy:

- nášlapná vrstva (20 mm)
- 2 osb deska, kladeny křížem (2 x 15 mm)
- kročejová izolace na bázi xps (30 mm)
- osb deska (22 mm)
- nosná kce stropu

pozn.: rozměrové údaje jsou přibližné, před započítáním bouracích prací je třeba rozměry na stavbě ověřit
pozn.1: partii vystupující nad stávající plochou střechu nutno řešit dle aktuálního stavu hydroizolační vrstvy stávající střechy

±0,000 = lokální výškový systém, vložen do úrovně řešeného podlaží, závisí na vrstvě odebíraného násypu
Projektová dokumentace je zpracována v rozsahu pro stupeň PSP, dokumentace nenahrazuje realizační projekt, v případě užité dokumentace pro jiný, než výše uvedený účel, nepřebírá zhotovitel odpovědnost za vzniklé škody. Rozměry konstrukcí budou ověřeny na stavbě před započítáním bouracích prací.

ZODPOVĚDNÝ PROJEKTANT:	ING. VLADIMÍR POŠVIC	DESIGN&BUILD S.R.O. BOŘIVOJOVA 73, PRAHA 3 - 130 00 IČ: 242 70 857 DIČ: CZ 242 70 857 MOBIL: 724 900 564 E-MAIL: posvic.vladimir@gmail.com WEB: www.design-build.cz	
INVESTOR:	ING. PETR HRUBEŠ		
VYPRACOVAL:	ING. ARCH. JAN HORSKÝ		
KONTROLOVAL:	ING. VLADIMÍR POŠVIC		
MÍSTO STAVBY:	STAROMĚSTSKÉ NÁM. 20/21, MLADÁ BOLESLAV	ZAKÁZKA:	2020004
NÁZEV ZAKÁZKY: STAVEBNÍ ÚPRAVY STÁVAJÍCÍHO PŮDNÍHO PROSTORU V MLADÉ BOLESLAVI	STUPEŇ PD:		PSP
	DATUM:		02.2021
	MĚŘÍTKO: 1:75	Č. VÝKRESU: D.1.1.10	Č. PARÉ:
ŘEZ, POHLED - NÁVRH	ARCH. - STAV. ČÁST		