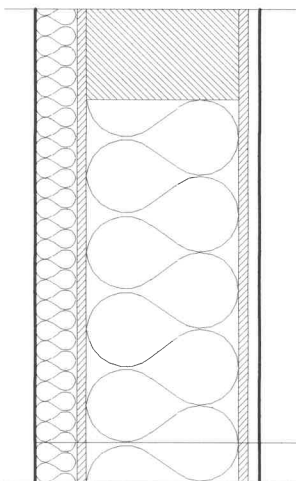


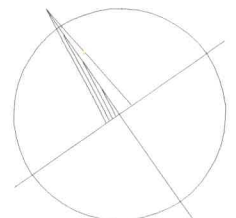
Legenda miestností

Č. M.	Funkcia miestnosti	Plocha	Podlahy / sokle	Č	Omietky
1.01	Zádverie	4,70	keramická dlažba / keramický v = 100mm	P1	sadrová stierka bielej farby
1.02	WC	1,71			
1.03	Predsieň	6,02	laminátové parkety / drevený	P2	
1.04	Kuchyňa	8,25	?	P?	v miestnosti 1.02 keramický obklad
1.05	Obývacia izba + jedáleň	31,42	laminátové parkety / drevený	P2	
1.06	Závetrie	5,80	exteriérová dlažba - keramická	P3	exteriérové omietky
1.07	Závetrie	5,80	exteriérová dlažba - keramická	P3	
1.08	Terasa s chodníkmi	13,00	exteriérová dlažba - zámková	P4	

Detail skladby obvodovej steny
M = 1:10



vonkajší zateplovací systém
s tenkovrtvou omietkou 55mm
drevoštiepka 12mm
rámová nosná konštrukcia
vyplnená izoláciou NOBASIL
parozábranová fólia 0,16mm
drevoštiepka 12mm
sadrokartón 12,5mm



±0.000 = +150,300 / VÝŠKOVÝ SYSTÉM BpV/

Investor	Kludia Ianos		
Inžinierska činnosť	HYDROSTAV Bratislava, s.r.o.		
Projektant	HYDROSTAV Bratislava, s.r.o.		
Autor	Ing. arch. Robert Grožaj		
HIP	Ing. Leonard Grožaj		



Hlavný projektant	Zodpov. projektant	Vypracoval	Kontroloval
Ing. L. Grožaj	Ing. arch. R. Grožaj	Ing. arch. R. Grožaj	Ing. L. Grožaj



Názov stavby
RODINNÝ DOM
Bratislava - mestská časť Devínska Nová Ves

Výkres	PODORYS 1. NP		
--------	----------------------	--	--

Dátum	07 - 2005	č. výkresu 4
Stupeň	SP	
Formát	3A4	
		M 1:50