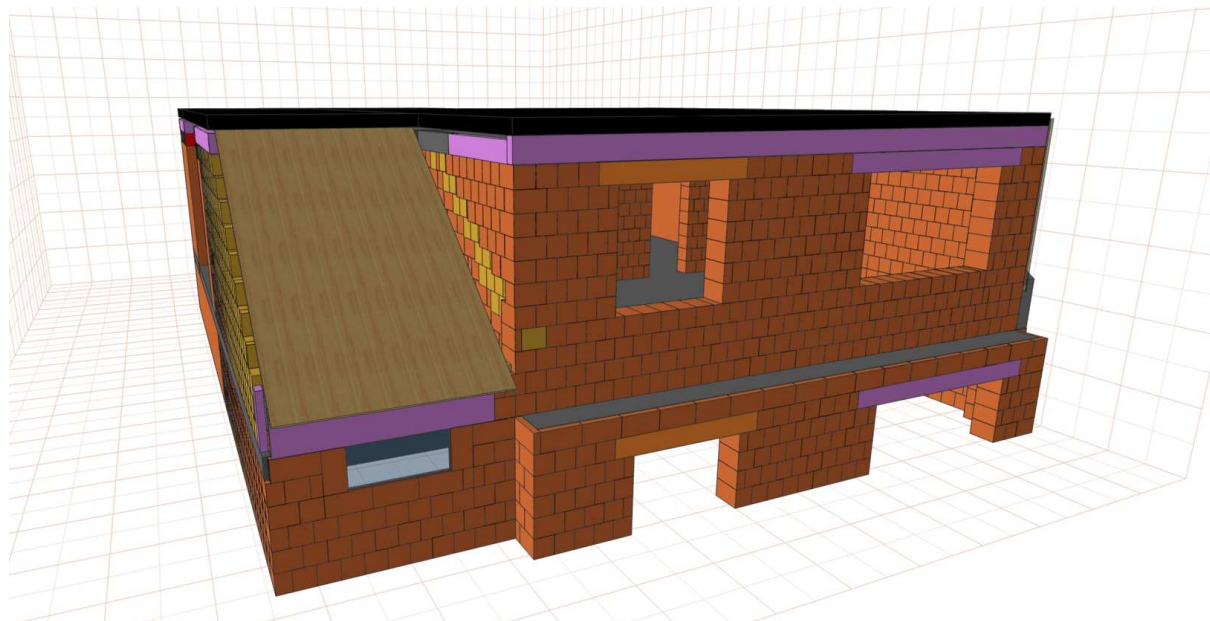
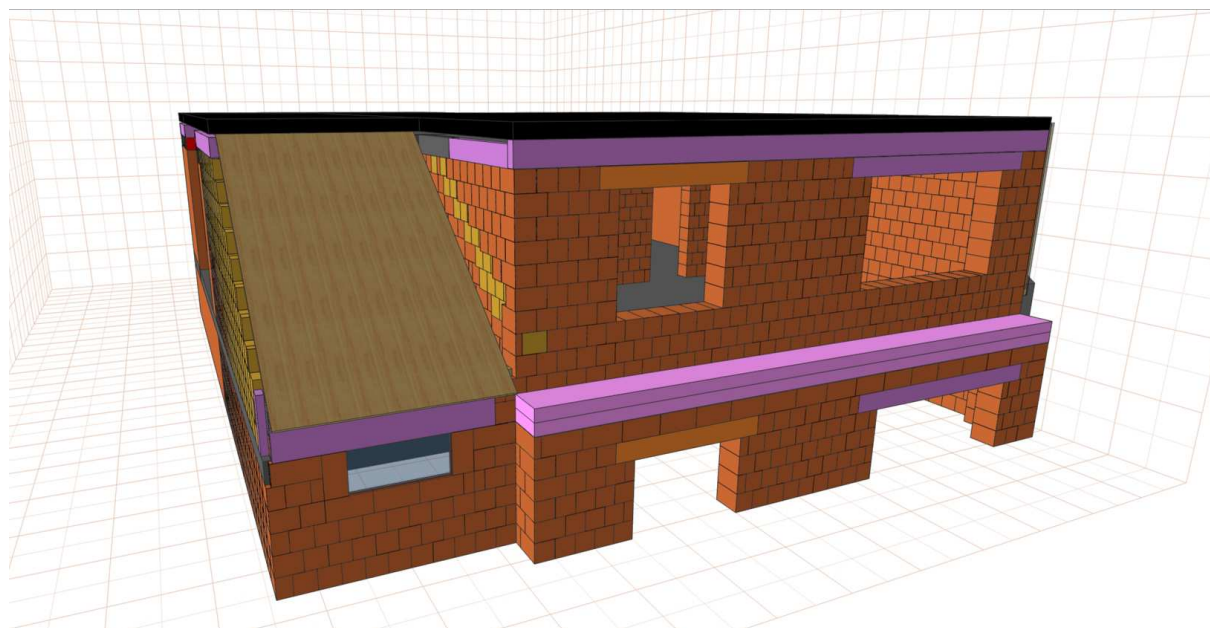


TESAŘSKÉ A KLEMPÍŘSKÉ PRÁCE SLATINSKÁ 16, BRNO

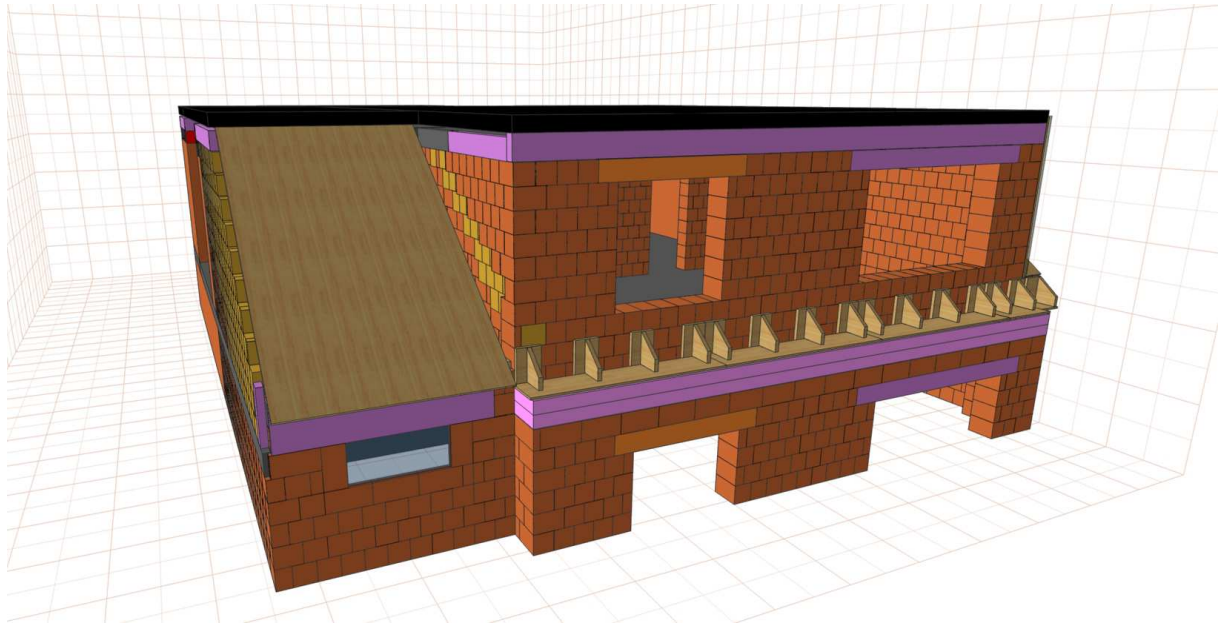
1. STÁVAJÍCÍ STAV = NA KROKVÍCH JE UDĚLANÝ ZÁKLOP OSB DESKAMI, HORNÍ STŘECHA JE HOTOVÁ (ASFALTOVÉ PÁSY)



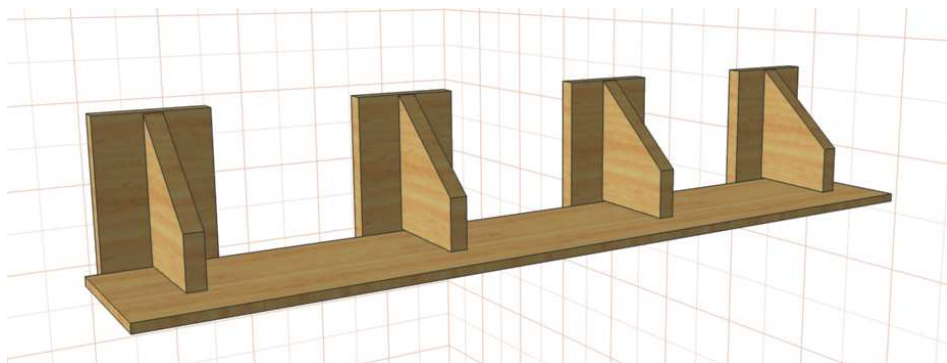
1. KROK - IZOLACE NAD ARKÝŘEM



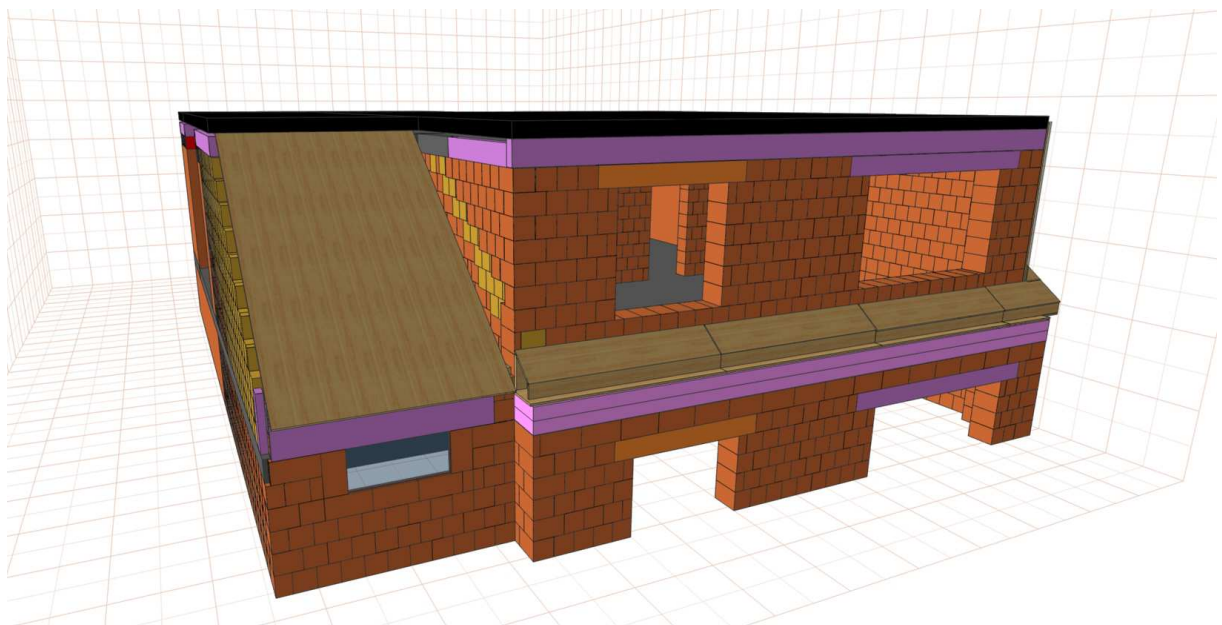
2. KROK - PODPĚRY PRO ZÁKLOPY



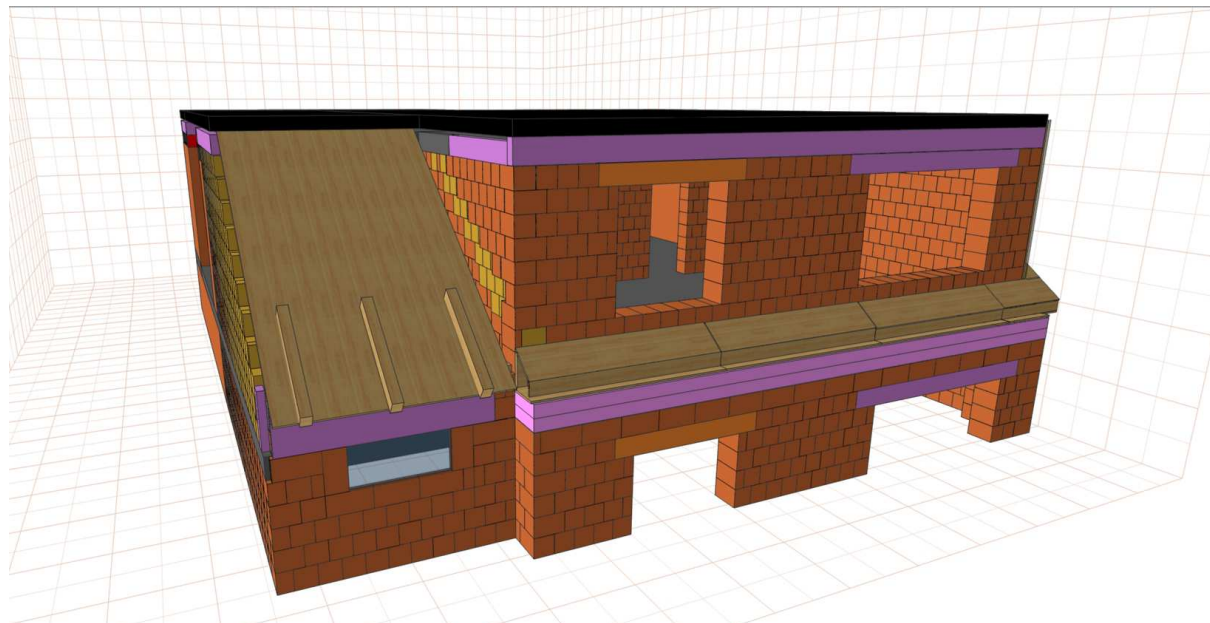
NÁVRH KONSTRUKCE PODPĚRY



3. KROK - ZÁKOPY

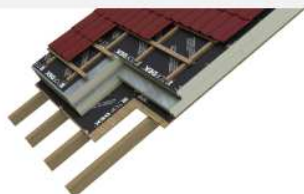


4. KROK - NÁMĚTKY A KOMPLETACE ŠIKMÉ STŘECHY



ŠIKMÁ STŘECHA DVOUPLÁŠŤOVÁ S PLECHOVOU KRYTINOU

DEK Střecha ST.8002A (DEKROOF 11-B)



Obvyklé použití

- Rodinný dům

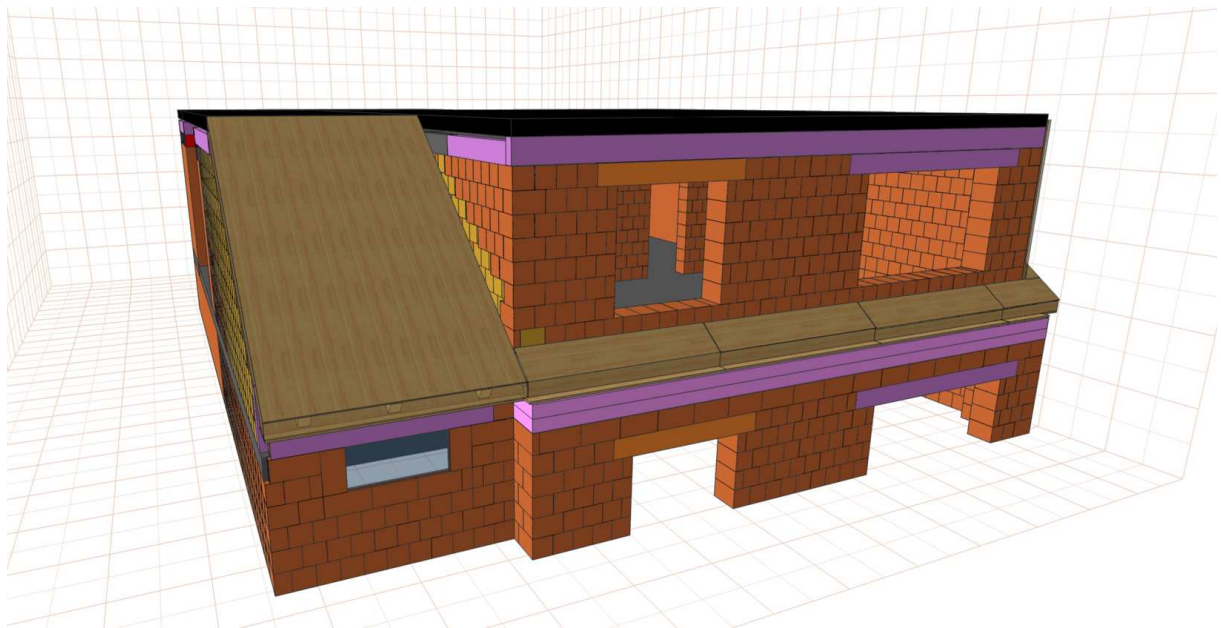
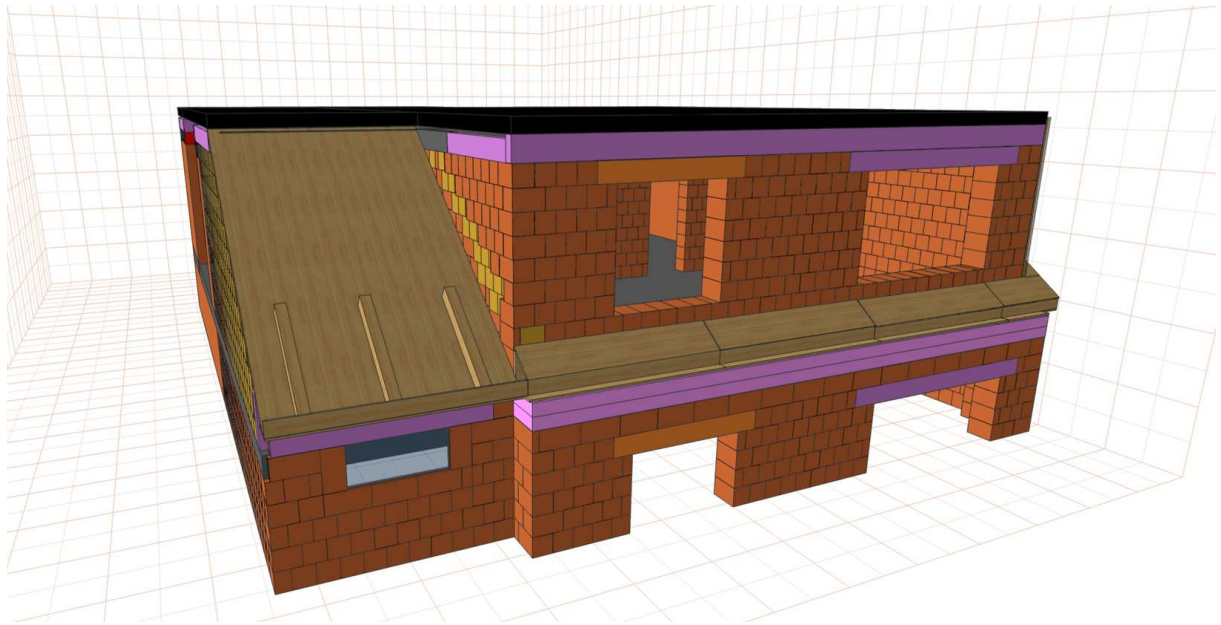
Charakteristika

dvouplášťová, se skládanou krytinou, DHV z AP, kotvená, nosná konstrukce pohledový krov, s ověřenou požární odolností

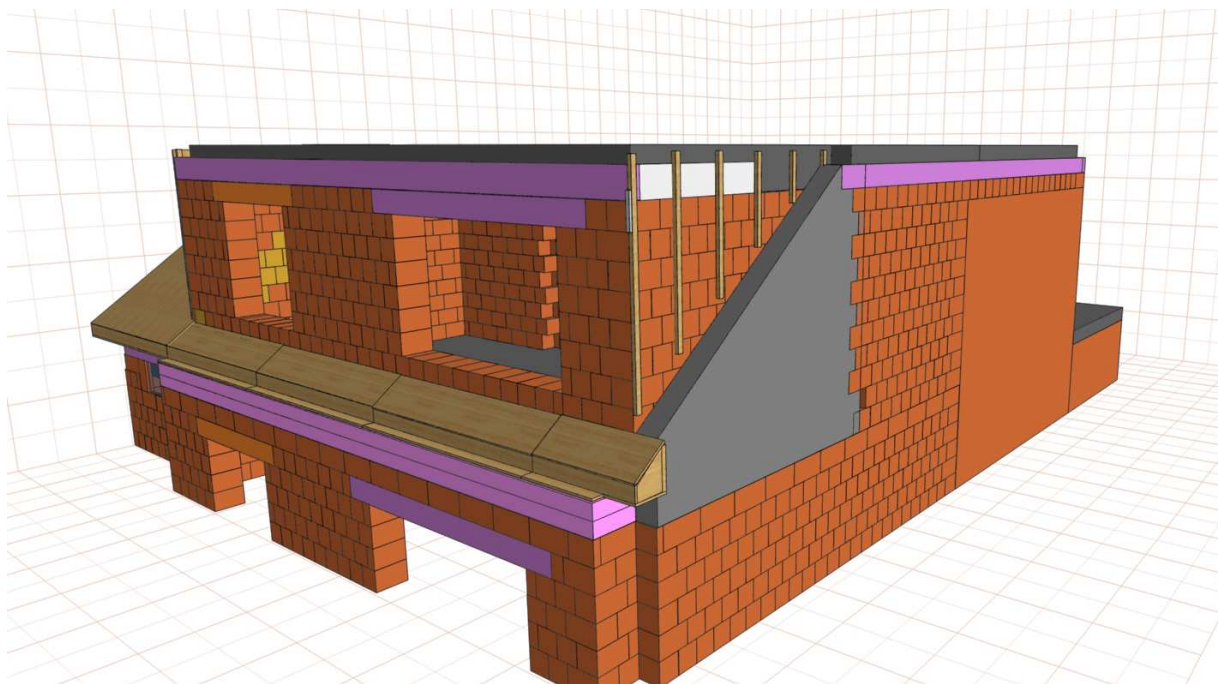
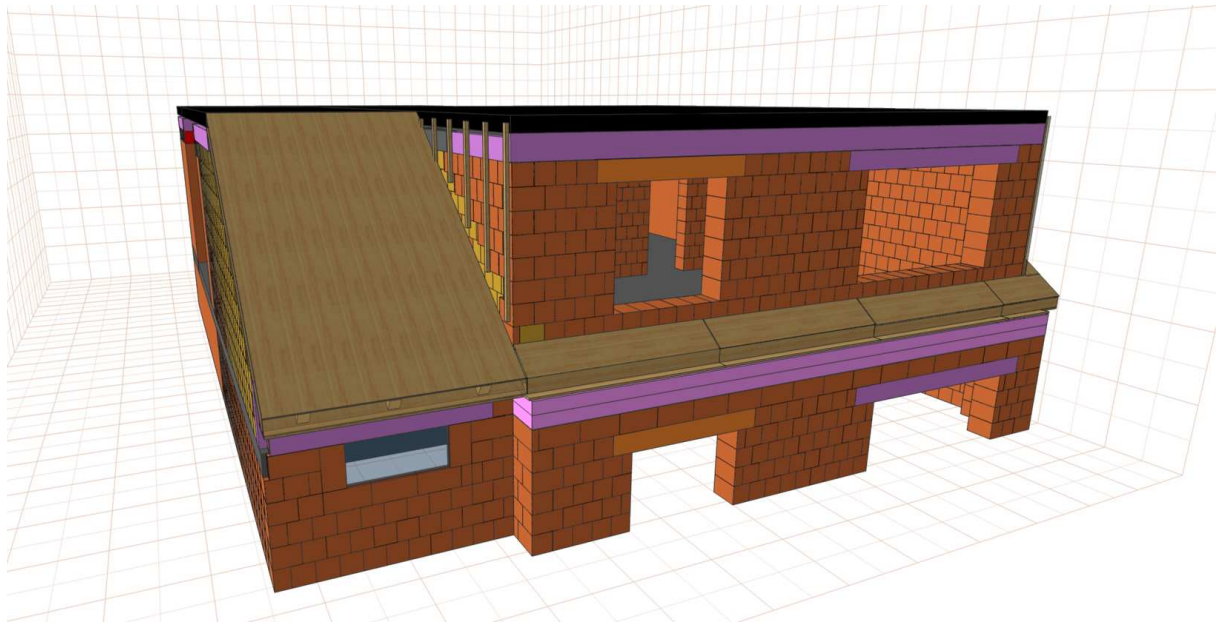
Specifikace

- skládaná krytina keramická drážková
- DEKWOOD lať 60×40 mm
- DEKWOOD kontralať 60×40 mm
- TOPDEK vrut
- DEKTAPE TP 50
- [TOPDEK COVER PRO](#)
- [TOPDEK 022 PIR](#)
- [TOPDEK AL BARRIER](#)
- palubka SM A/B klasik
- DEKWOOD krokve

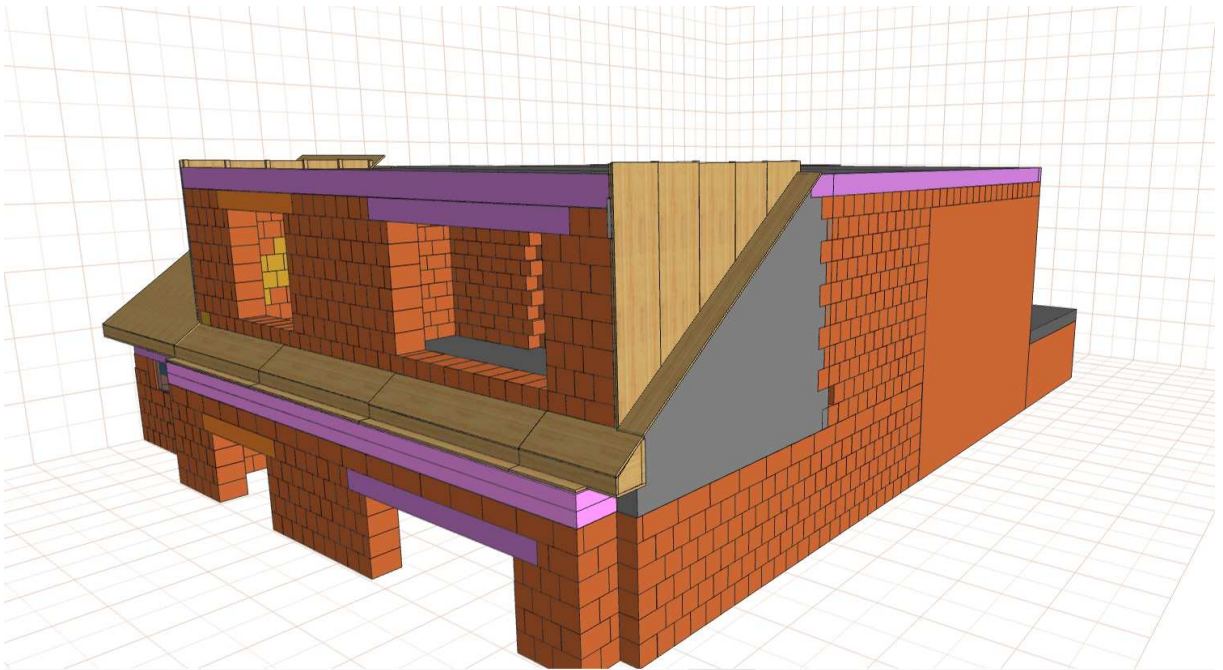
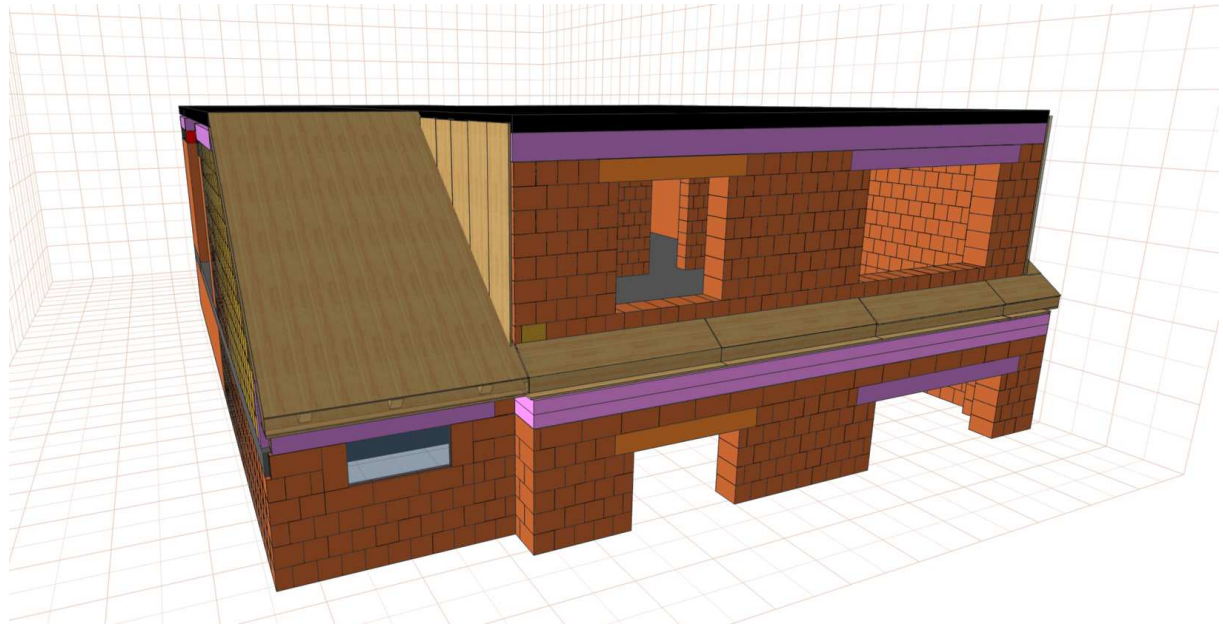
5. KROK - ZÁKLOP A PODBITÍ ŠIKMÉ STŘECHY



6. KROK - LATĚ Z OBOU BOKŮ VIKÝŘE



7. ZÁKLOPY Z OBOU BOKŮ VIKÝŘE



9. KROK

- MONTÁŽ OKAPNÍCH HÁKŮ VPŘEDU NA NOVÉM PŘESAHU STŘECHY
- MONTÁŽ PLECHOVÉ KRYTINY A OKAPŮ
- OPLECHOVÁNÍ STŘECHY VPŘEDU
- DEKORAČNÍ OPLECHOVÁNÍ ZÁVĚTRNÝC LIŠT NA HORNÍ ROVNÉ STŘEŠE

