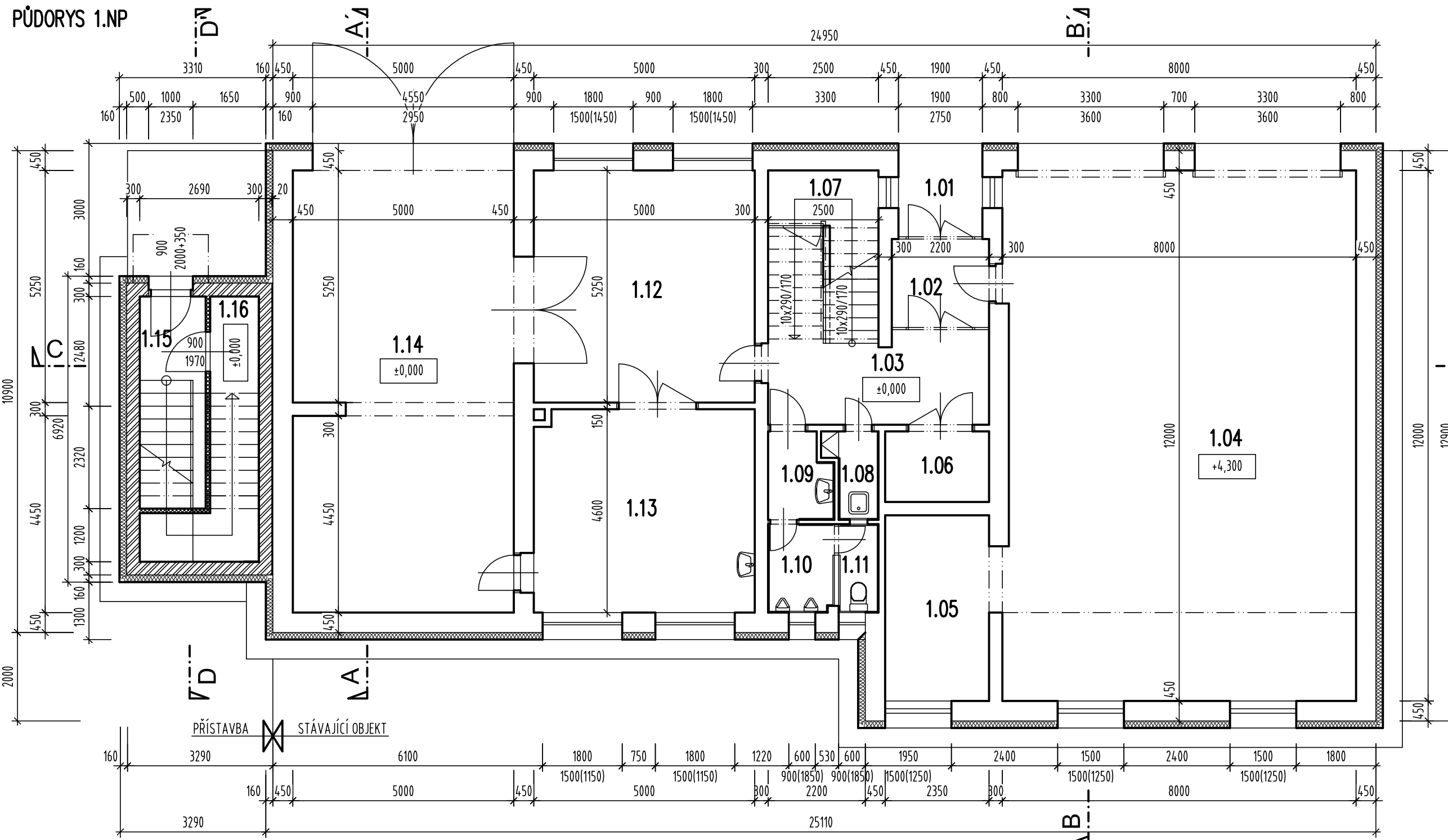


 	PROJEKČNÍ KANCELÁŘ: Firma s.r.o. projekční a inženýrská činnost se sídlem: Halenkovice 757, 763 63 Halenkovice IČ: 065 47 800 DIČ: CZ06547800 tel: +420 605 906 492 e-mail: furst.pavel@email.cz	PARÉ:	AUTORIZAČNÍ RAZÍTKO:
	+0,00 = 289,67 m.n.m. B.p.v./systém S-JTSK		
INVESTOR : OBEC HALENKOVICE IČO: 00283932 Halenkovice 76 763 63 Halenkovice	ODPOVĚDNÝ PROJEKTANT ČÁSTI : p. Pavel Füst, autorizovaný stavitel	DATUM: 03/2019	
STAVBA/ADRESA : Stavení úpravy a přístavba objektu HZ Halenkovice č. p. 673	HLAVNÍ INŽENÝR PROJEKTU : p. Pavel Füst, autorizovaný stavitel	STUPEŇ PD : DSP	
	VYPRACOVAL : p. Pavel Füst, autorizovaný stavitel	ČÁST: D 1.1	
	OBSAH/NÁZEV VÝKRESU : SO 01 Stavební úpravy a přístavba ZÁKLADY navržený	MĚŘÍTKO: 1:100	ČÍSLO VÝKRESU: D 1.1-1b
JMÉNO SOUBORU : HASIČI Halenkovice.dwg			

PŮDORYS 1.NP

LEGENDA MATERIÁLŮ



- STÁVAJÍCÍ ZDIVO
- OBVODOVÉ ZDIVO:
- TVÁRNICE POROTHERM 44 NA MVC
- VNITŘNÍ NOSNÉ ZDIVO A PŘÍČKY:
- TVÁRNICE POROTHERM, CP, CD
- ZATEPLNÍ OBVODOVÉHO ZDIVA
KONTAKTNÍ ZATEPLOVACÍ SYSTÉM
EPS tl. 160 mm
+ STRUKTUR. FASÁDNÍ OMÍTKA
- OBVODOVÉ ZDIVO PŘÍSTAVBY
TVÁRNICE YTONG P4-500 tl. 300 mm
KONTAKTNÍ ZATEPLOVACÍ SYSTÉM
EPS tl. 160 mm
+ STRUKTUR. FASÁDNÍ OMÍTKA
- DĚLÍCÍ PŘÍČKY PŘÍSTAVBY
TVÁRNICE P2-500, tl. 125 mm

LEGENDA MÍSTNOSTÍ

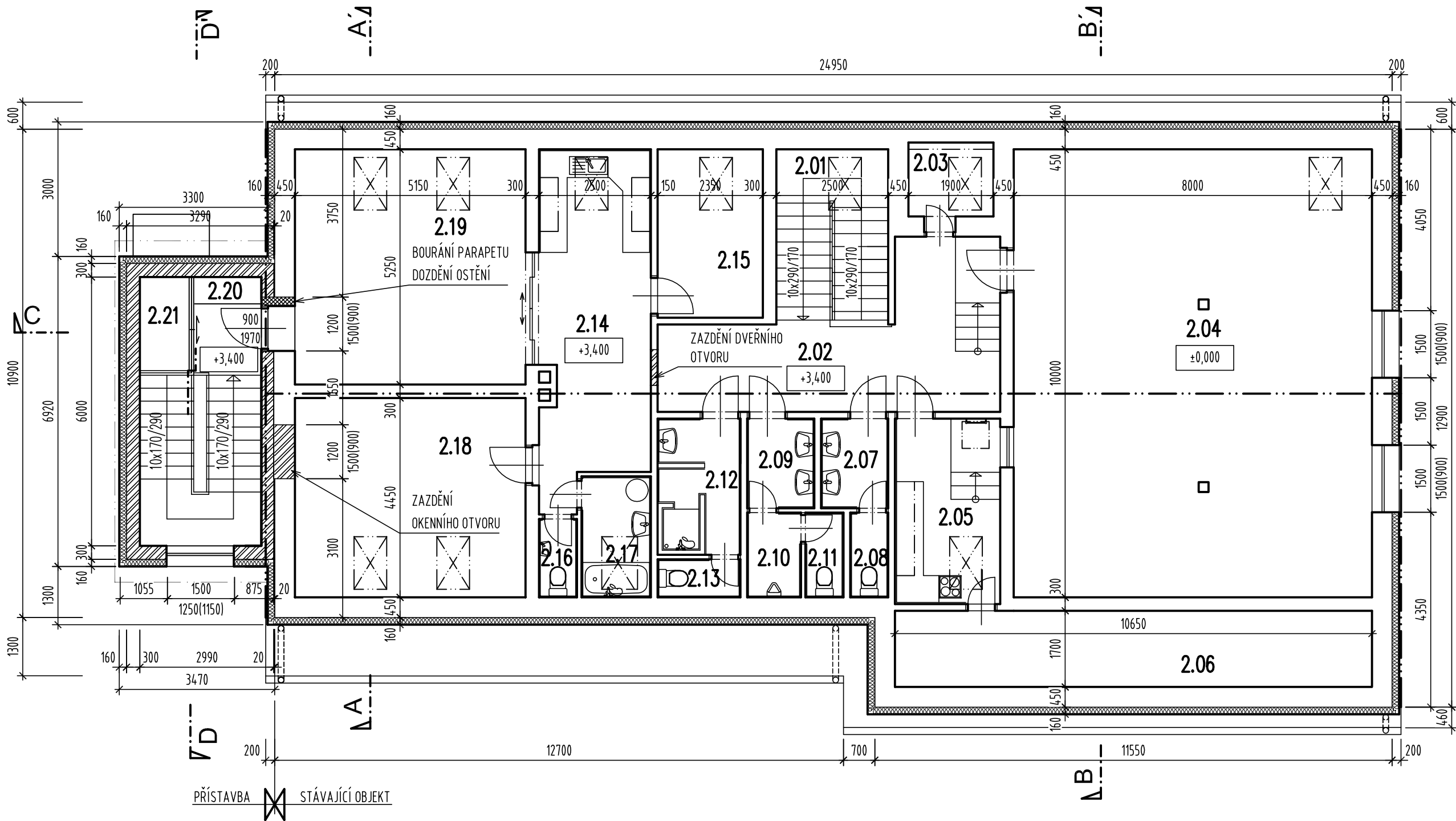
Č.M.	ÚČEL MÍSTNOSTI	PODLAHOVÁ PLOCHA V m ²	DRUH PODLAHY
1.01	ZÁVĚTRÍ	3,70	TERACOVÁ DLAŽBA
1.02	ZÁDVEŘÍ	4,40	KERAMICKÁ DLAŽBA
1.03	CHODBA	9,90	KERAMICKÁ DLAŽBA
1.04	GARÁŽ PO	91,05	CEMENTOVÝ POTĚR
1.05	SKLAD HADIC	10,10	CEMENTOVÝ POTĚR
1.06	ELEKTORROZVODNA	3,55	KERAMICKÁ DLAŽBA
1.07	SCHODIŠTĚ	9,78	KERAMICKÁ DLAŽBA
1.08	ÚKLIDOVÁ KOMORA	2,07	KERAMICKÁ DLAŽBA
1.09	PŘEDSÍŇ WC	2,60	KERAMICKÁ DLAŽBA
1.10	WC MUŽI	3,10	KERAMICKÁ DLAŽBA

LEGENDA MÍSTNOSTÍ

Č.M.	ÚČEL MÍSTNOSTI	PODLAHOVÁ PLOCHA V m ²	DRUH PODLAHY
1.11	WC MUŽI	1,80	KERAMICKÁ DLAŽBA
1.12	ŠATNA	26,25	TERACOVÁ DLAŽBA
1.13	ŠATNA	22,84	TERACOVÁ DLAŽBA
1.14	GARÁŽ	22,84	CEMENTOVÝ POTĚR
1.15	ZÁDVEŘÍ	3,69	KERAMICKÁ DLAŽBA
1.16	SKLEP	8,35	KERAMICKÁ DLAŽBA

	PROJEKČNÍ KANCELÁŘ: Firma s.r.o. projekční a inženýrská činnost se sídlem: Halenkovice 757, 763 63 Halenkovice IČ: 065 47 800 DIČ: CZ06547800 tel: +420 605 906 492 e-mail: furst.pavel@email.cz	PARÉ:	AUTORIZAČNÍ RAZÍTKO:
	+0,00 = 289,67 m.n.m. B.p.v./systém S-JTSK		
INVESTOR : OBEC HALENKOVICE IČO: 00283932 Halenkovice 76 763 63 Halenkovice	ODPOVĚDNÝ PROJEKTANT ČÁSTI : p. Pavel Furst, autorizovaný stavitel	DATUM: 03/2019	
	HLAVNÍ INŽENÝR PROJEKTU : p. Pavel Furst, autorizovaný stavitel	STUPEŇ PD : DSP	
	VYPRACOVAL : p. Pavel Furst, autorizovaný stavitel	ČÁST: D 1.1	
STAVBA/ADRESA : Stavení úpravy a přístavba objektu HZ Halenkovice č. p. 673	OBSAH/NÁZEV VÝKRESU : SO 01 Stavební úpravy a přístavba PŮDORYS 1.NP navržený	MĚŘÍTKO: 1:100	ČÍSLO VÝKRESU: D 1.1-2b
	JMÉNO SOUBORU : HASIČI Halenkovice.dwg		

PŮDORYS 2.NP



LEGENDA MATERIÁLŮ

- STÁVAJÍCÍ ZDIVO
- OBVODOVÉ ZDIVO:
- TVÁRNICE POROTHERM 44 NA MVC
VNITŘNÍ NOSNÉ ZDIVO A PŘÍČKY:
- TVÁRNICE POROTHERM, CP, CD
- ZATEPLENÍ OBVODOVÉHO ZDIVA
KONTAKTNÍ ZATEPLOVACÍ SYSTÉM
EPS tl. 160 mm
+ STRUKTUR. FASÁDNÍ OMÍTKA
- OBVODOVÉ ZDIVO PŘÍSTAVBY
TVÁRNICE YTONG P4-500 tl. 300 mm
KONTAKTNÍ ZATEPLOVACÍ SYSTÉM
EPS tl. 160 mm
+ STRUKTUR. FASÁDNÍ OMÍTKA

LEGENDA MÍSTNOSTÍ

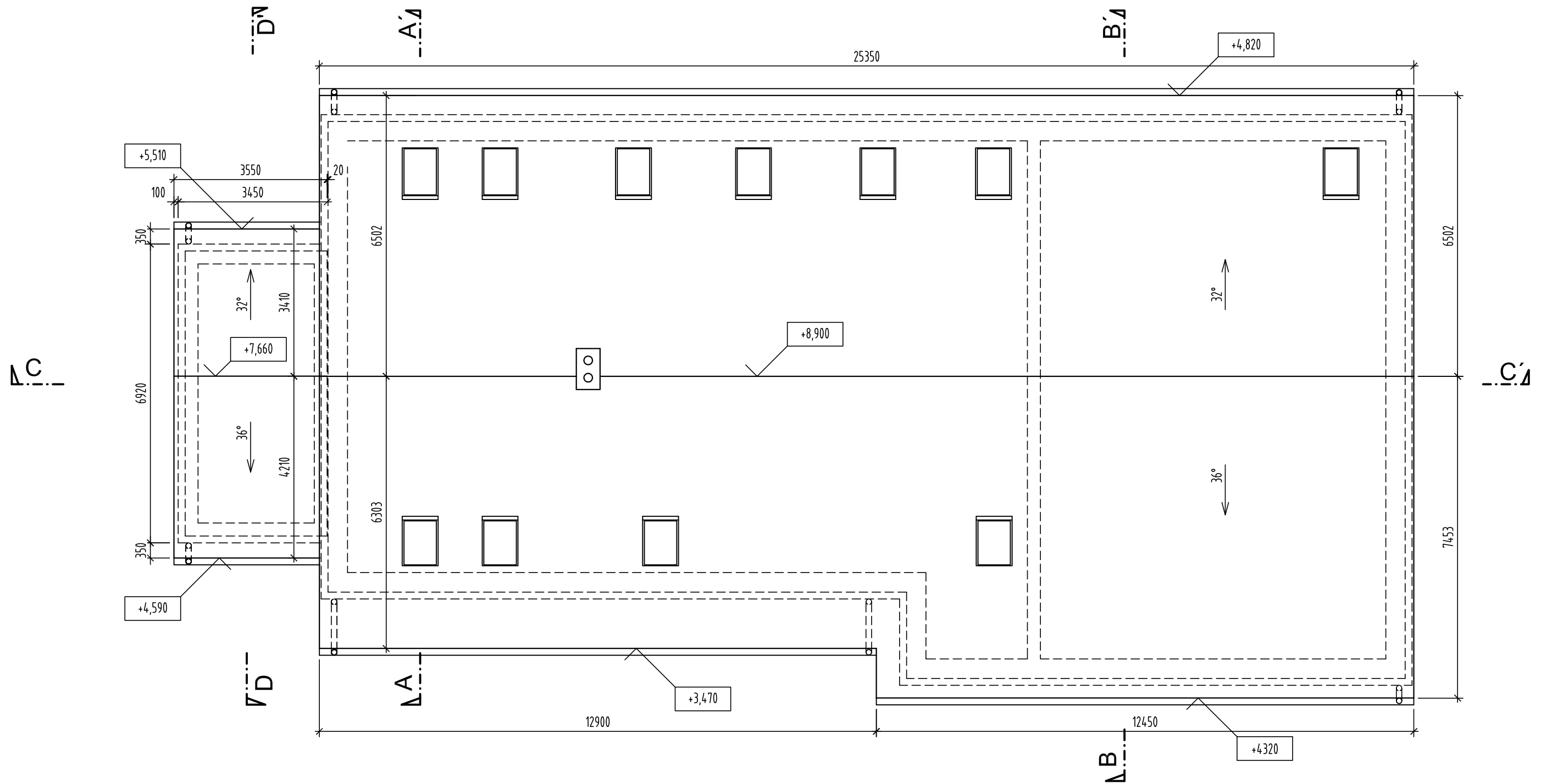
Č.M.	ÚČEL MÍSTNOSTI	PODLAHOVÁ PLOCHA V m ²	DRUH PODLAHY
2.01	SCHODIŠTĚ	9,78	PVC
2.02	CHODBA	19,52	KERAMICKÁ DLAŽBA
2.03	PŮDA	3,14	KERAMICKÁ DLAŽBA
2.04	ZASEDACÍ MÍSTNOST	80,00	PVC
2.05	ČAJOVÁ KUCHYNKA	9,73	KERAMICKÁ DLAŽBA
2.06	PŮDA	18,10	CEMENTOVÝ POTĚR
2.07	PŘEDSÍŇ WC ŽENY	3,00	KERAMICKÁ DLAŽBA
2.08	WC ŽENY	1,60	KERAMICKÁ DLAŽBA
2.09	PŘEDSÍŇ WC MUŽI	3,00	KERAMICKÁ DLAŽBA
2.10	WC MUŽI	2,27	KERAMICKÁ DLAŽBA
2.11	WC MUŽI	1,60	KERAMICKÁ DLAŽBA

LEGENDA MÍSTNOSTÍ

Č.M.	ÚČEL MÍSTNOSTI	PODLAHOVÁ PLOCHA V m ²	DRUH PODLAHY
2.12	UMÝVARNA	5,43	KERAMICKÁ DLAŽBA
2.13	WC	1,57	KERAMICKÁ DLAŽBA
2.14	HALA + KUCH. KOUT	19,18	PLOVOUCÍ PODLAHA
2.15	PRACOVNA	8,85	PLOVOUCÍ PODLAHA
2.16	WC	1,47	KERAMICKÁ DLAŽBA
2.17	KOUPELNA	4,30	KERAMICKÁ DLAŽBA
2.18	LOŽNICE	22,92	PLOVOUCÍ PODLAHA
2.19	POKOJ	27,03	PLOVOUCÍ PODLAHA
2.20	CHODBA, SCHODIŠTĚ	12,87	KERAMICKÁ DLAŽBA
2.21	ŠATNA	3,0	KERAMICKÁ DLAŽBA

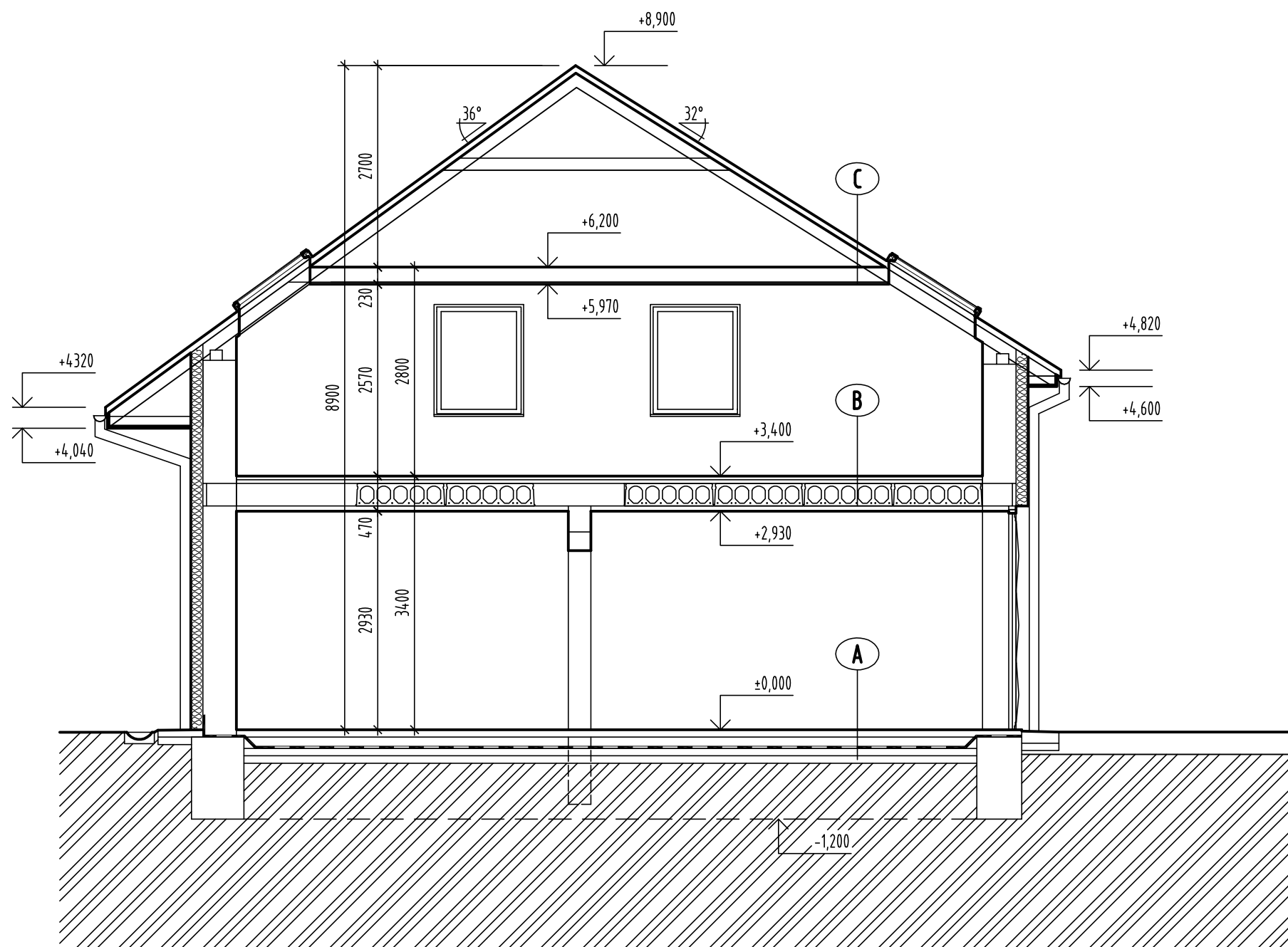
	PROJEKČNÍ KANCELÁŘ: Firma s.r.o. projekční a inženýrská činnost se sídlem: Halenkovice 757, 763 63 Halenkovice IČ: 065 47 800 DIČ: CZ06547800 tel: +420 605 906 492 e-mail: furst.pavel@email.cz	PARÉ: AUTORIZAČNÍ RAZÍTKO:
	INVESTOR : OBEC HALENKOVICE IČO: 00283932 Halenkovice 76 763 63 Halenkovice	ODPOVĚDNÝ PROJEKTANT ČÁSTI : p. Pavel Furst, autorizovaný stavitel
STAVBA/ADRESA : Stavení úpravy a přístavba objektu HZ Halenkovice č. p. 673	HLAVNÍ INŽENÝR PROJEKTU : p. Pavel Furst, autorizovaný stavitel	STUPEŇ PD : DSP
	VYPRACOVAL : p. Pavel Furst, autorizovaný stavitel	ČÁST: D 1.1
	OBSAH/NÁZEV VÝKRESU : SO 01 Stavební úpravy a přístavba PŮDORYS 2.NP navržený	MĚŘÍTKO: 1:100
	JMÉNO SOUBORU : HASIČI Halenkovice.dwg	ČÍSLO VÝKRESU: D 1.1-3b

PŮDORYS STŘECHY



		PROJEKČNÍ KANCELÁŘ: Firma s.r.o. projekční a inženýrská činnost se sídlem: Halenkovice 757, 763 63 Halenkovice IČ: 065 47 800 DIČ: CZ06547800 tel: +420 605 906 492 e-mail: furst.pavel@email.cz	PARÉ:	AUTORIZAČNÍ RAZÍTKO:
		+0,00 = 289,67 m.n.m. B.p.v./systém S-JTSK		
INVESTOR : OBEC HALENKOVICE IČO: 00283932 Halenkovice 76 763 63 Halenkovice		ODPOVĚDNÝ PROJEKTANT ČÁSTI : p. Pavel Fůrst, autorizovaný stavitel		DATUM: 03/2019
STAVBA/ADRESA : Stavení úpravy a přístavba objektu HZ Halenkovice č. p. 673		HLAVNÍ INŽENÝR PROJEKTU : p. Pavel Fůrst, autorizovaný stavitel		STUPĚŇ PD : DSP
		VYPRACOVAL : p. Pavel Fůrst, autorizovaný stavitel		ČÁST: D 1.1
		OBSAH/NÁZEV VÝKRESU : SO 01 Stavební úpravy a přístavba STŘECHA navržený		MĚŘÍTKO: 1:100
		JMÉNO SOUBORU : HASIČI Halenkovice.dwg		ČÍSLO VÝKRESU: D 1.1-4b

ŘEZ A-A'



SKLADBY

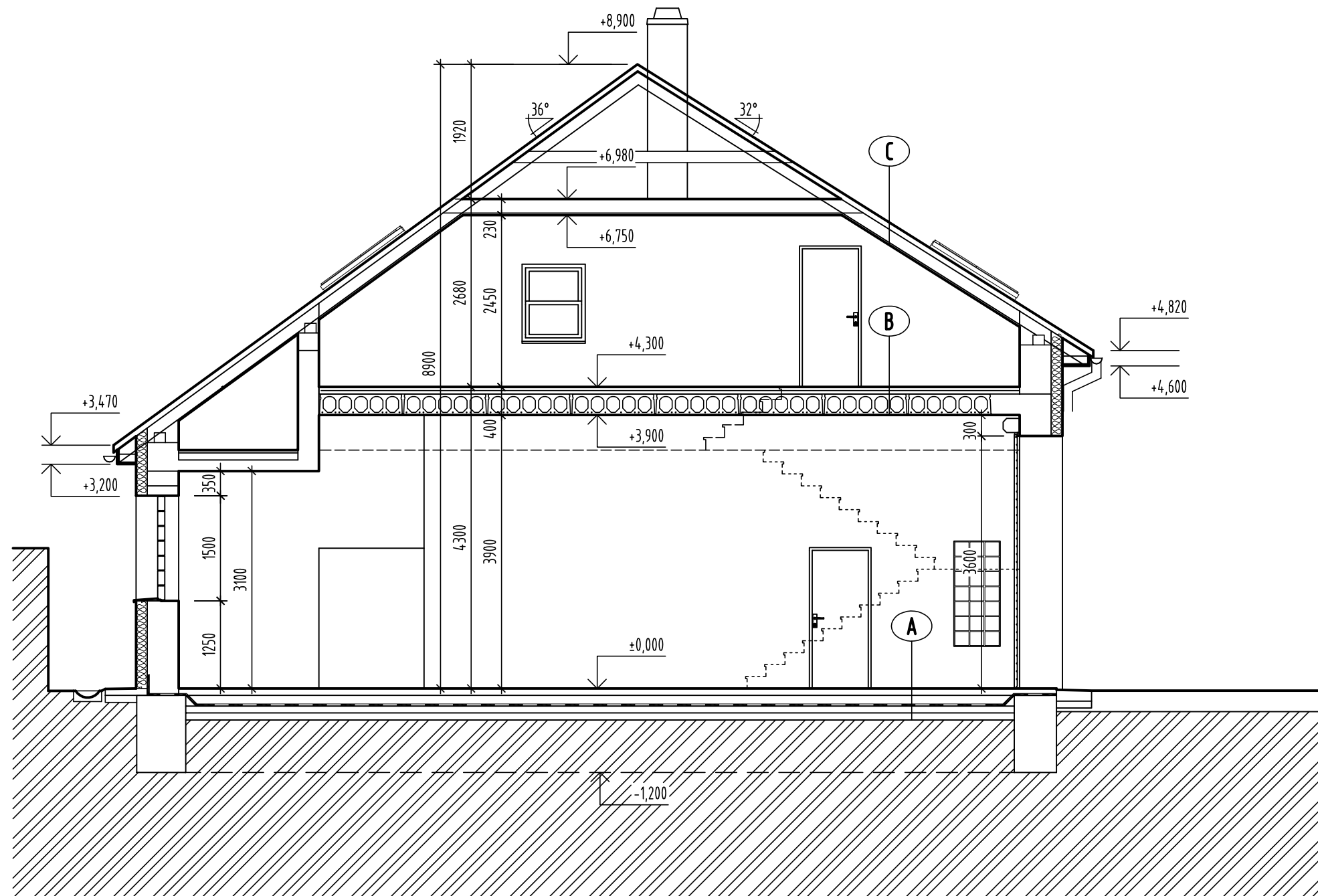
- A**
- CEMENTOVÝ POTĚR 100 mm
 - ŽB DESKA 150 mm
 - IZOLACE PROTI ZEMNÍ VLHKOSTI
 - PODKLADNÍ BETONOVÁ MAZANINA 100 mm
 - ŠTĚRKOPÍSKOVÝ PODSYP 100 mm

- C**
- BETONOVÉ STŘEŠNÍ TAŠKY
 - LATĚ / KONTRALATĚ
 - POJISTNÁ HYDROIZOLAČNÍ FÓLIE
 - KROKVE
 - TEPELNÁ IZOLACE 160 mm
 - PAROTĚSNÁ FÓLIE
 - SDK PODHLED

- B**
- PLOVOUCÍ PODLAHA 15 mm
 - CEMENTOVÝ POTĚR ARMOVANÝ 35 mm
 - LEPENKA A 400 H
 - POLYSTYREN 40 mm
 - VYROVNÁVACÍ POTĚR 10 mm
 - STROPNÍ PANEL 300 mm
 - LIGNOPOR 70 mm
 - RABIC. PLETIVO + OMÍTKA

		PROJEKČNÍ KANCELÁŘ: Firma s.r.o. projekční a inženýrská činnost se sídlem: Halenkovice 757, 763 63 Halenkovice IČ: 065 47 800 DIČ: CZ06547800 tel: +420 605 906 492 e-mail: furst.pavel@email.cz	PARÉ:	AUTORIZAČNÍ RAZÍTKO:
		+0,00 = 289,67 m.n.m. B.p.v./systém S-JTSK		
INVESTOR : OBEC HALENKOVICE IČO: 00283932 Halenkovice 76 763 63 Halenkovice		ODPOVĚDNÝ PROJEKTANT ČÁSTI : p. Pavel Fůrst, autorizovaný stavitel	DATUM: 03/2019	
STAVBA/ADRESA : Stavení úpravy a přístavba objektu HZ Halenkovice č. p. 673		HLAVNÍ INŽENÝR PROJEKTU : p. Pavel Fůrst, autorizovaný stavitel	STUPĚŇ PD : DSP	
		VYPRACOVAL : p. Pavel Fůrst, autorizovaný stavitel	ČÁST: D 1.1	
		OBSAH/NÁZEV VÝKRESU : SO 01 Stavební úpravy a přístavba ŘEZ A-A' navržený	MĚŘÍTKO: 1:75	
		JMÉNO SOUBORU : HASIČI Halenkovice.dwg		ČÍSLO VÝKRESU: D 1.1-5b

ŘEZ B-B'



SKLADBY

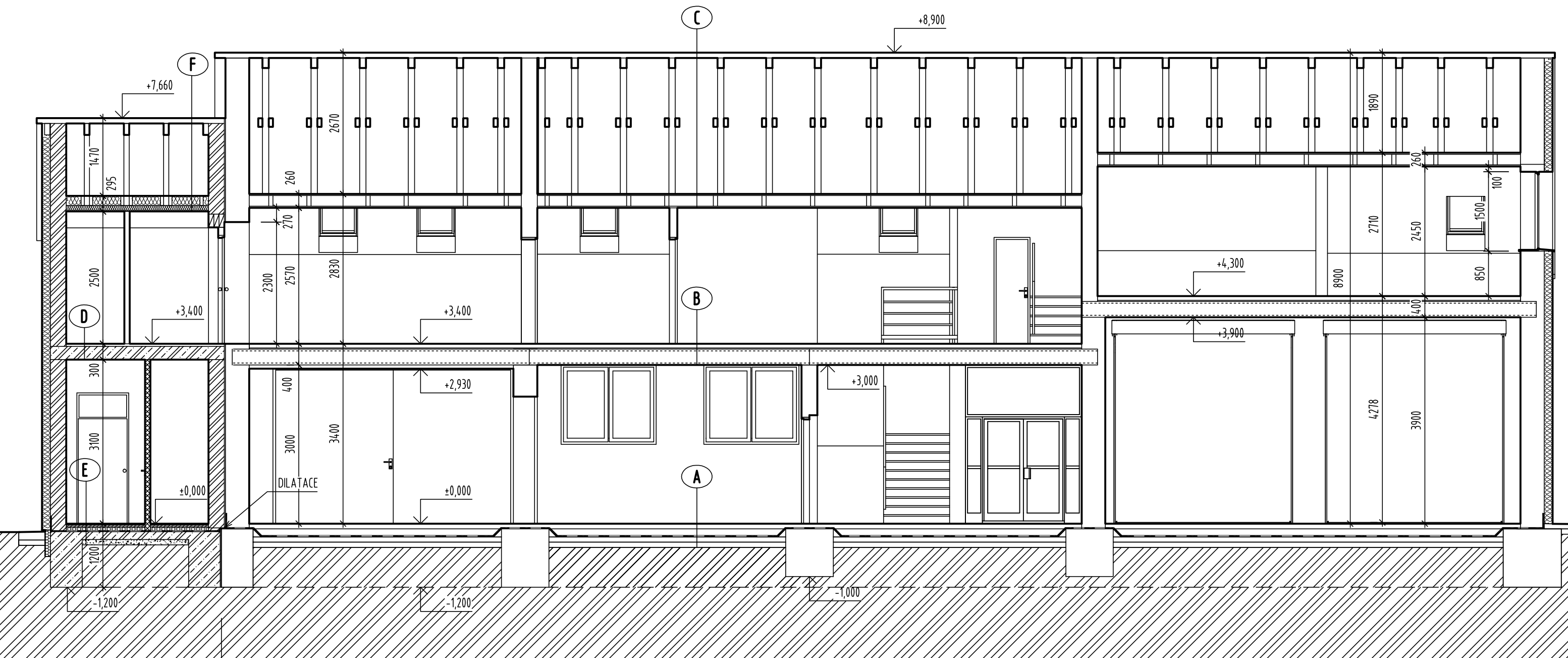
- A**
- CEMENTOVÝ POTĚR 100 mm
 - ŽB DESKA 150 mm
 - IZOLACE PROTI ZEMNÍ VLHKOSTI
 - PODKLADNÍ BETONOVÁ MAZANINA 100 mm
 - ŠTĚRKOPÍSKOVÝ PODSYP 100 mm

- C**
- BETONOVÉ STŘEŠNÍ TAŠKY
 - LATĚ / KONTRALATĚ
 - POJISTNÁ HYDROIZOLAČNÍ FÓLIE
 - KROKVE
 - TEPELNÁ IZOLACE 160 mm
 - PAROTĚSNÁ FÓLIE
 - SDK PODHLED

- B**
- PVC
 - CEMENTOVÝ POTĚR ARMOVANÝ 35 mm
 - LEPENKA A 400 H
 - POLYSTYREN 40 mm
 - VYROVNÁVACÍ POTĚR 10 mm
 - STROPNÍ PANEL 300 mm
 - LIGNOPOR 70 mm
 - RABIC. PLETIVO + OMÍTKA

		PROJEKČNÍ KANCELÁŘ: FÜRMA s.r.o. projekční a inženýrská činnost se sídlem: Halenkovice 757, 763 63 Halenkovice IČ: 065 47 800 DIČ: CZ06547800 tel: +420 605 906 492 e-mail: furst.pavel@email.cz	PARÉ:	AUTORIZAČNÍ RAZÍTKO:
		+0,00 = 289,67 m.n.m. B.p.v./systém S-JTSK		
INVESTOR : OBEC HALENKOVICE IČO: 00283932 Halenkovice 76 763 63 Halenkovice		ODPOVĚDNÝ PROJEKTANT ČÁSTI : p. Pavel FÜRST, autorizovaný stavitel	DATUM: 03/2019	
STAVBA/ADRESA : Stavení úpravy a přístavba objektu HZ Halenkovice č. p. 673		HLAVNÍ INŽENÝR PROJEKTU : p. Pavel FÜRST, autorizovaný stavitel	STUPĚŇ PD : DSP	
		VYPRACOVAL : p. Pavel FÜRST, autorizovaný stavitel	ČÁST: D 1.1	
		OBSAH/NÁZEV VÝKRESU : SO 01 Stavební úpravy a přístavba ŘEZ B-B' navržený	MĚŘÍTKO: 1:75	
		JMÉNO SOUBORU : HASIČI Halenkovice.dwg		ČÍSLO VÝKRESU: D 1.1-6b

ŘEZ C-C'



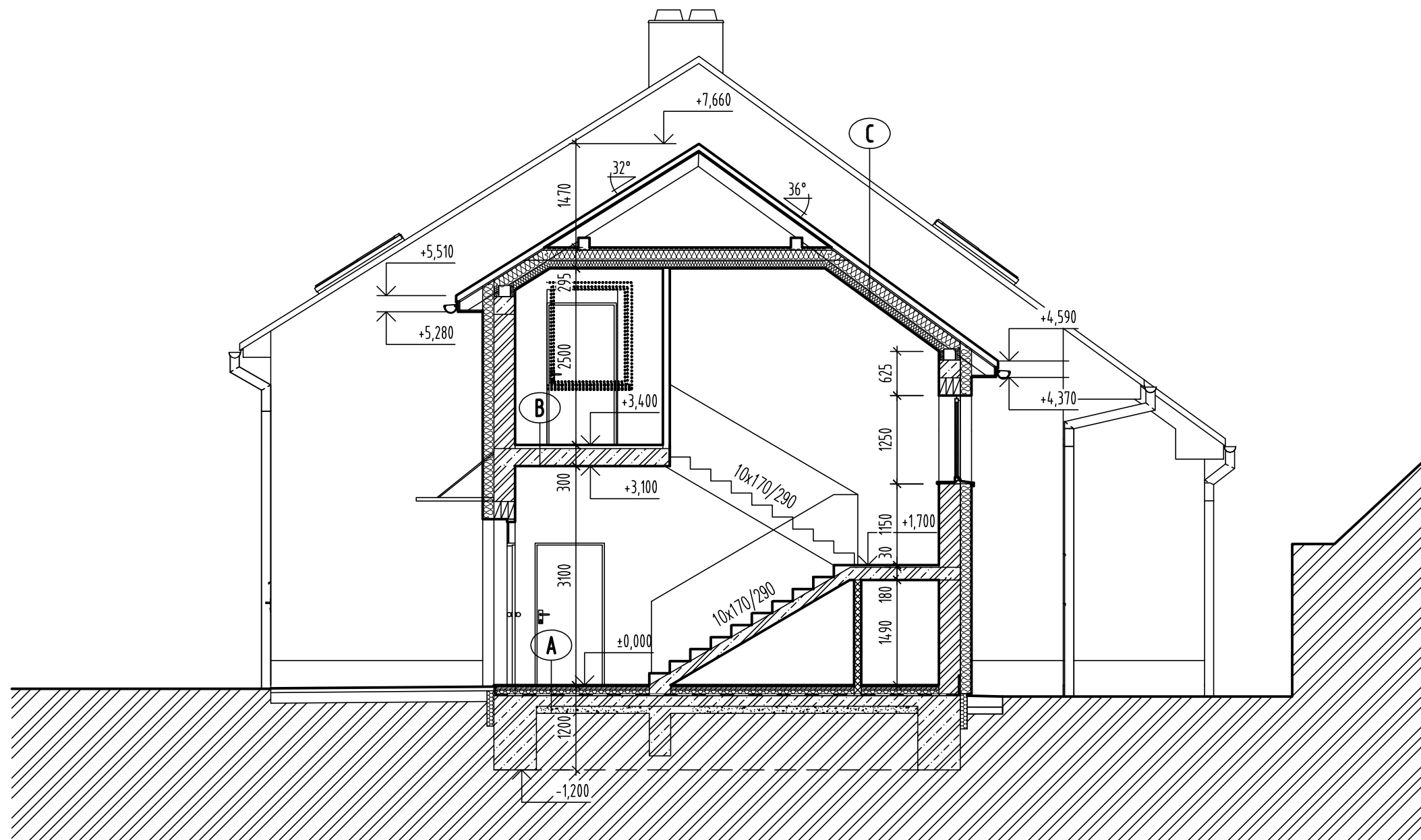
PŘÍSTAVBA STÁVAJÍCÍ OBJEKT

SKLADBY

- A** - CEMENTOVÝ POTĚR 100 mm
- ŽB DESKA 150 mm
- IZOLACE PROTI ZEMNÍ VLHKOSTI
- PODKLADNÍ BETONOVÁ MAZANINA 100 mm
- ŠTĚRKOPÍSKOVÝ PODSYP 100 mm
- B** - KERAMICKÁ DLAŽBA DO TMELE
- CEMENTOVÝ POTĚR ARMOVANÝ 35 mm
- LEPENKA A 400 H
- POLYSTYREN 40 mm
- VYROVNÁVACÍ POTĚR 10 mm
- STROPNÍ PANEL 300 mm
- LIGNOPOR 70 mm
- RABIC. PLETIVO + OMÍTKA
- C** - BETONOVÉ STŘEŠNÍ TAŠKY
- LATĚ / KONTRALATĚ
- POJISTNÁ HYDROIZOLAČNÍ FÓLIE
- KROKVE
- TEPELNÁ IZOLACE 160 mm
- PAROTĚSNÁ FÓLIE
- SDK PODHLED
- D** - KERAMICKÁ DLAŽBA DO TMELE
- CEMENTOVÝ POTĚR 30 mm
- STROPNÍ KONSTRUKCE 250 mm
- OMÍTKA + MALBA
- E** - KERAMICKÁ DLAŽBA DO TMELE
- EPS 80 mm
- IZOLACE PROTI ZEMNÍ VLHKOSTI
- PODKLADNÍ ARMOVANÁ BETONOVÁ MAZANINA 150 mm
- ŠTĚRKOPÍSKOVÝ PODSYP 100 mm
- F** - BETONOVÉ STŘEŠNÍ TAŠKY
- LATĚ / KONTRALATĚ
- POJISTNÁ HYDROIZOLAČNÍ FÓLIE
- KROKVE
- TEPELNÁ IZOLACE MEZI KLEŠTINY 180 mm
- PAROTĚSNÁ FÓLIE
- SDK PODHLED S VLOŽENOU TEPELNOU IZOLACÍ 100 mm

	PROJEKČNÍ KANCELÁŘ: Firma s.r.o. projekční a inženýrská činnost se sídlem: Halenkovice 757, 763 63 Halenkovice IČ: 065 47 800 DIČ: CZ06547800 tel: +420 605 906 492 e-mail: furst.pavel@email.cz	PARÉ:	AUTORIZAČNÍ RAZÍTKO:
	+0,00 = 289,67 m.n.m. B.p.v./systém S-JTSK		
INVESTOR : OBEC HALENKOVICE IČO: 00283932 Halenkovice 76 763 63 Halenkovice	ODPOVĚDNÝ PROJEKTANT ČÁSTI : p. Pavel Furst, autorizovaný stavitel	DATUM: 03/2019	
STAVBA/ADRESA : Stavení úpravy a přístavba objektu HZ Halenkovice č. p. 673	HLAVNÍ INŽENÝR PROJEKTU : p. Pavel Furst, autorizovaný stavitel	STUPEŇ PD : DSP	
	VYPRACOVAL : p. Pavel Furst, autorizovaný stavitel	ČÁST: D 1.1	
	OBSAH/NÁZEV VÝKRESU : SO 01 Stavební úpravy a přístavba ŘEZ C-C'	MĚŘÍTKO: 1:75 ČÍSLO VÝKRESU: D 1.1-7b	
	JMÉNO SOUBORU : HASIČI Halenkovice.dwg	navržený	

ŘEZ D-D'

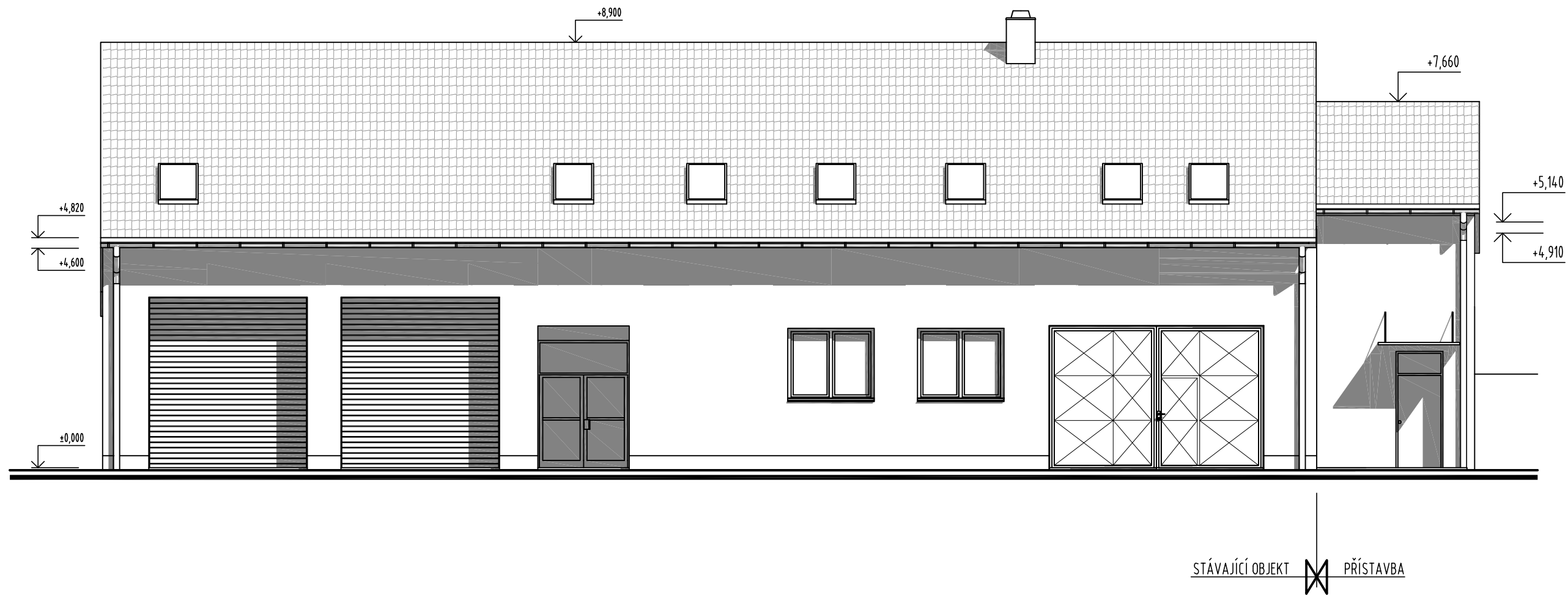


SKLADBY

- A** - KERAMICKÁ DLAŽBA DO TMELE
- EPS 80 mm
- IZOLACE PROTI ZEMNÍ VLHKOSTI
- PODKLADNÍ ARMOVANÁ BETONOVÁ MAZANINA 150 mm
- ŠTĚRKOPÍSKOVÝ PODSYP 100 mm
- B** - KERAMICKÁ DLAŽBA DO TMELE
- CEMENTOVÝ POTĚŘ 30 mm
- STROPNÍ KONSTRUKCE 250 mm
- OMÍTKA + MALBA
- C** - BETONOVÉ STŘEŠNÍ TAŠKY
- LATĚ / KONTRALATĚ
- POJISTNÁ HYDROIZOLAČNÍ FÓLIE
- KROKVE
- TEPELNÁ IZOLACE MEZI KROKVE 180 mm
- PAROTĚSNÁ FÓLIE
- SDK PODHLED S VLOŽENOU TEPELNOU IZOLACÍ 100 mm

		PROJEKČNÍ KANCELÁŘ: FÜRMA s.r.o. projekční a inženýrská činnost se sídlem: Halenkovice 757, 763 63 Halenkovice IČ: 065 47 800 DIČ: CZ06547800 tel: +420 605 906 492 e-mail: furst.pavel@email.cz	PARÉ:	AUTORIZAČNÍ RAZÍTKO:
		+0,00 = 289,67 m.n.m. B.p.v./systém S-JTSK		
INVESTOR : OBEC HALENKOVICE IČO: 00283932 Halenkovice 76 763 63 Halenkovice		ODPOVĚDNÝ PROJEKTANT ČÁSTI : p. Pavel FÜRST, autorizovaný stavitel	DATUM: 03/2019	
STAVBA/ADRESA : Stavení úpravy a přístavba objektu HZ Halenkovice č. p. 673		HLAVNÍ INŽENÝR PROJEKTU : p. Pavel FÜRST, autorizovaný stavitel	STUPEŇ PD : DSP	
		VYPRACOVAL : p. Pavel FÜRST, autorizovaný stavitel	ČÁST: D 1.1	
		OBSAH/NÁZEV VÝKRESU : SO 01 Stavební úpravy a přístavba	MĚŘÍTKO: 1:75	
		ŘEZ D-D' navržený	ČÍSLO VÝKRESU: D 1.1-8b	
		JMÉNO SOUBORU : HASIČI Halenkovice.dwg		

POHLED VÝCHODNÍ

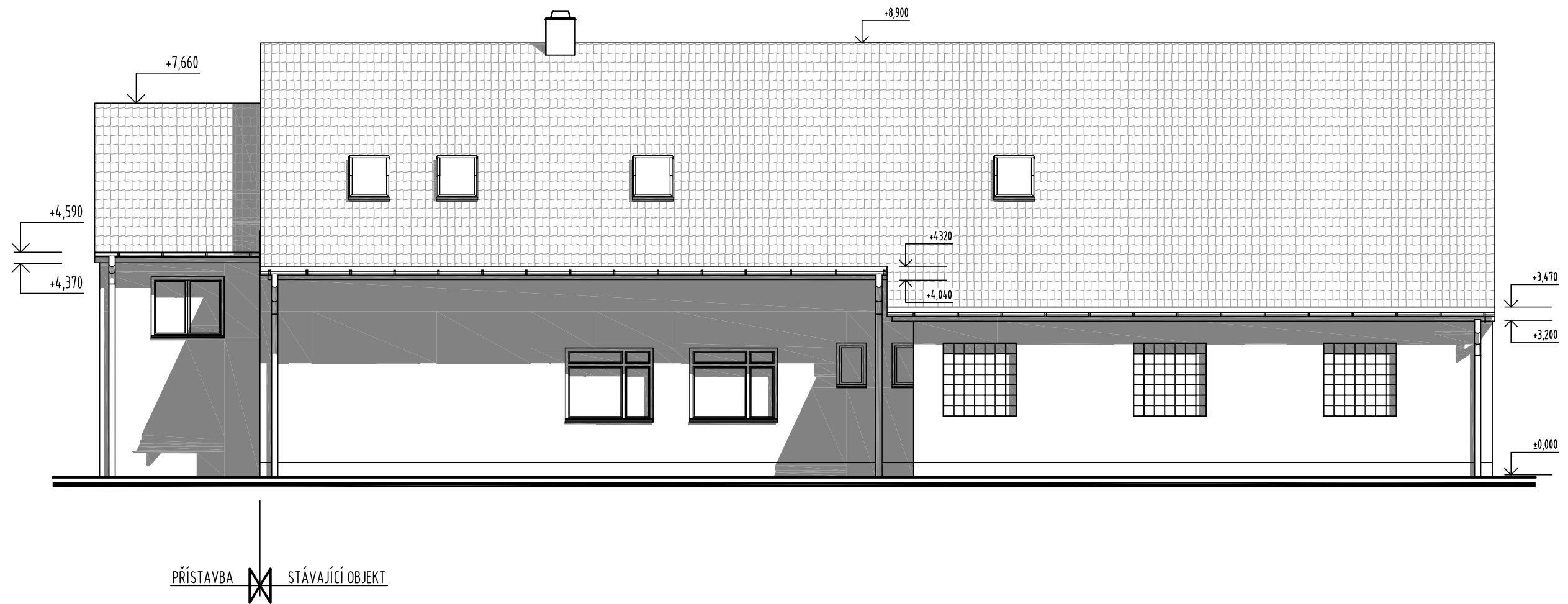


LEGENDA POVRCHOVÝCH ÚPRAV

- A** KONTAKTNÍ ZATEPLOVACÍ SYSTÉM - EPS H. 160 mm, PROBARVENÁ FASÁDNÍ OMÍTKA, ODSTÍN OKR
- B** OKNA DŘEVĚNÁ ZDVOJENÁ - BARVA BÍLÁ
- C** OKNA DŘEVĚNÁ ZDVOJENÁ - BARVA HNĚDÁ
- D** VSTUPNÍ DVEŘE - KOVOVÝ RÁM - BARVA HNĚDÁ
- E** GARÁŽOVÁ VRATA ROLOVACÍ - BARVA BÍLÁ
- F** GARÁŽOVÁ VRATA - BARVA HNĚDÁ
- G** STŘEŠNÍ KRYTINA - BETONOVÁ TAŠKA
- H** KLEMPÍŘSKÉ PRVKY - HNĚDÝ NÁTĚR

		PROJEKČNÍ KANCELÁŘ: Firma s.r.o. projekční a inženýrská činnost se sídlem: Halenkovice 757, 763 63 Halenkovice IČ: 065 47 800 DIČ: CZ06547800 tel: +420 605 906 492 e-mail: furst.pavel@email.cz	PARÉ:	AUTORIZAČNÍ RAZÍTKO:
		+0,00 = 289,67 m.n.m. B.p.v./systém S-JTSK		
INVESTOR : OBEC HALENKOVICE IČO: 00283932 Halenkovice 76 763 63 Halenkovice		ODPOVĚDNÝ PROJEKTANT ČÁSTI : p. Pavel Furst, autorizovaný stavitel		DATUM: 03/2019
STAVBA/ADRESA : Stavení úpravy a přístavba objektu HZ Halenkovice č. p. 673		HLAVNÍ INŽENÝR PROJEKTU : p. Pavel Furst, autorizovaný stavitel		STUPEŇ PD : DSP
		VYPRACOVAL : p. Pavel Furst, autorizovaný stavitel		ČÁST: D 1.1
		OBSAH/NÁZEV VÝKRESU : SO 01 Stavební úpravy a přístavba POHLED VÝCHODNÍ navržený		MĚŘÍTKO: 1:100
		JMÉNO SOUBORU : HASIČI Halenkovice.dwg		ČÍSLO VÝKRESU: D 1.1-9b

POHLED ZÁPADNÍ

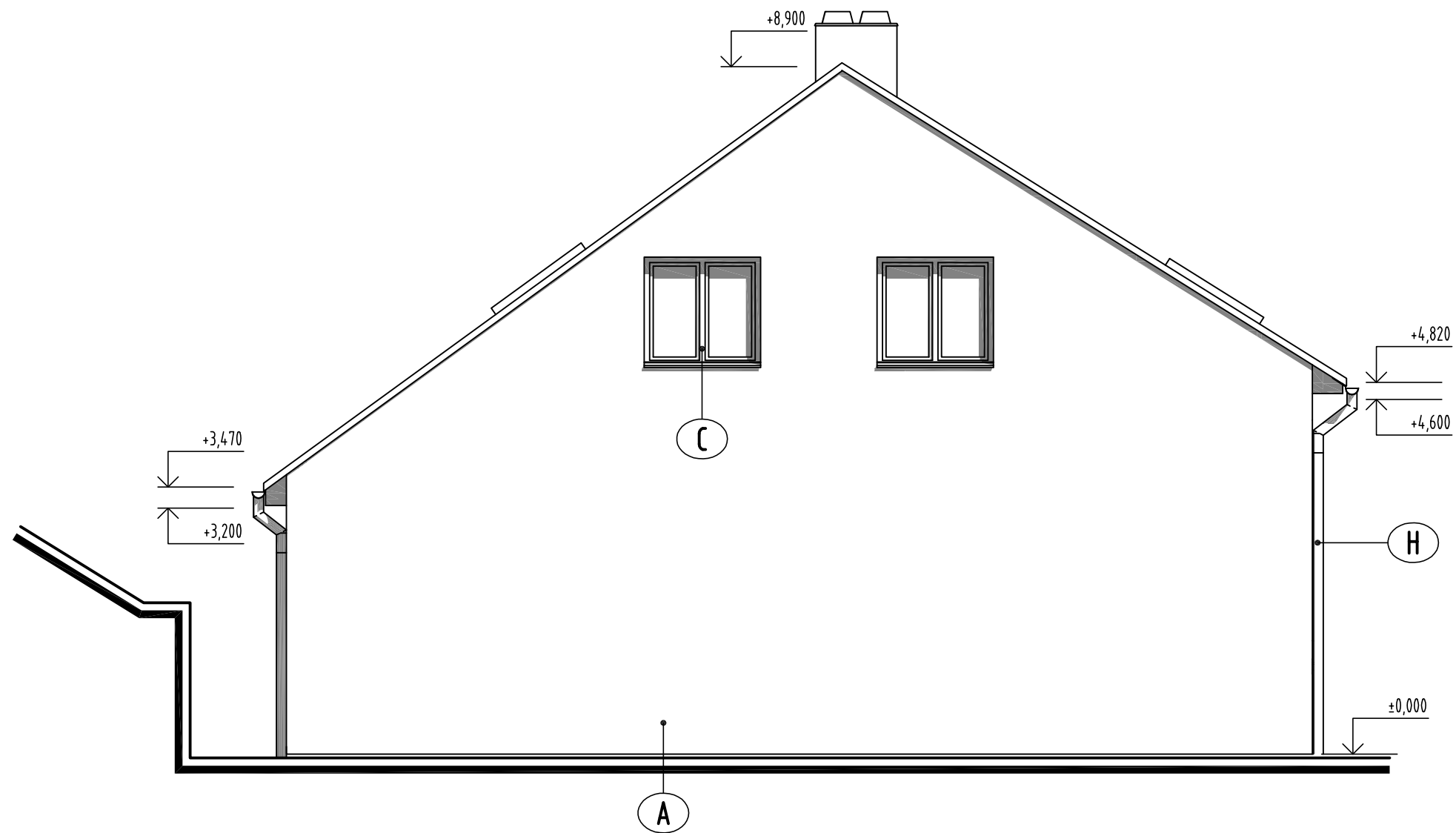


LEGENDA POVRCHOVÝCH ÚPRAV

- A** KONTAKTNÍ ZATEPLOVACÍ SYSTÉM - EPS tl. 160 mm, PROBARVENÁ FASÁDNÍ OMÍTKA, ODSŤÍN OKR
- B** OKNA DŘEVĚNÁ ZDVOJENÁ - BARVA BÍLÁ
- C** OKNA DŘEVĚNÁ ZDVOJENÁ - BARVA HNĚDÁ
- D** VSTUPNÍ DVEŘE - KOVOVÝ RÁM - BARVA HNĚDÁ
- E** GARÁŽOVÁ VRATA ROLOVACÍ - BARVA BÍLÁ
- F** GARÁŽOVÁ VRATA - BARVA HNĚDÁ
- G** STŘEŠNÍ KRYTINA - BETONOVÁ TAŠKA
- H** KLEMPÍŘSKÉ PRVKY - HNĚDÝ NÁTĚR

		PROJEKČNÍ KANCELÁŘ: Fürma s.r.o. projekční a inženýrská činnost se sídlem: Halenkovice 757, 763 63 Halenkovice IČ: 065 47 800 DIČ: CZ06547800 tel: +420 605 906 492 e-mail: furst.pavel@email.cz	PARÉ:	AUTORIZAČNÍ RAZÍTKO:
		+0,00 = 289,67 m.n.m. B.p.v./systém S-JTSK		
INVESTOR : OBEC HALENKOVICE IČO: 00283932 Halenkovice 76 763 63 Halenkovice		ODPOVĚDNÝ PROJEKTANT ČÁSTI : p. Pavel Fůrst, autorizovaný stavitel	DATUM: 03/2019	
STAVBA/ADRESA : Stavení úpravy a přístavba objektu HZ Halenkovice č. p. 673		HLAVNÍ INŽENÝR PROJEKTU : p. Pavel Fůrst, autorizovaný stavitel	STUPEŇ PD : DSP	
		VYPRACOVAL : p. Pavel Fůrst, autorizovaný stavitel	ČÁST: D 1.1	
		OBSAH/NÁZEV VÝKRESU : SO 01 Stavební úpravy a přístavba POHLED ZÁPADNÍ navržený	MĚŘÍTKO: 1:100	
		JMÉNO SOUBORU : HASIČI Halenkovice.dwg	ČÍSLO VÝKRESU: D 1.1-10b	

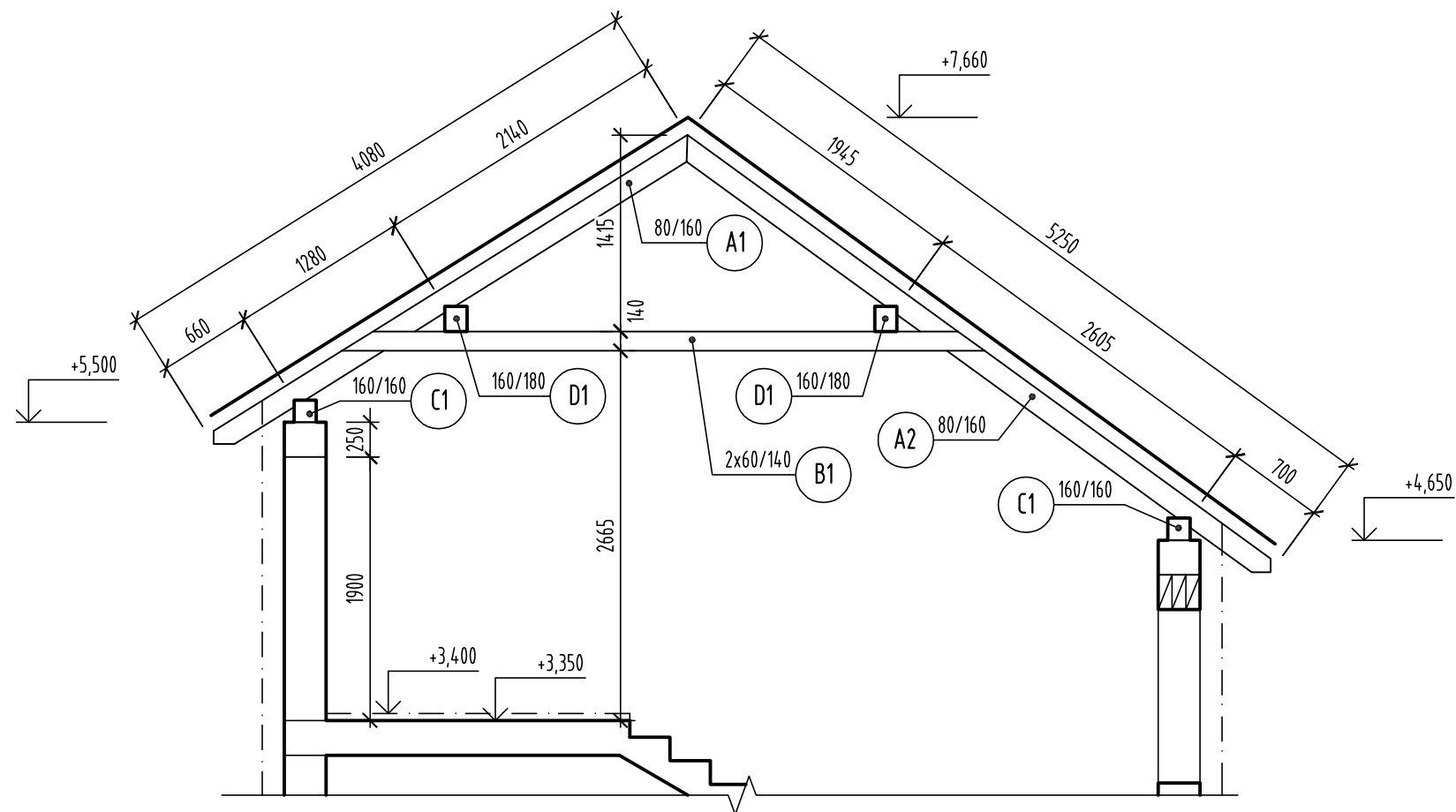
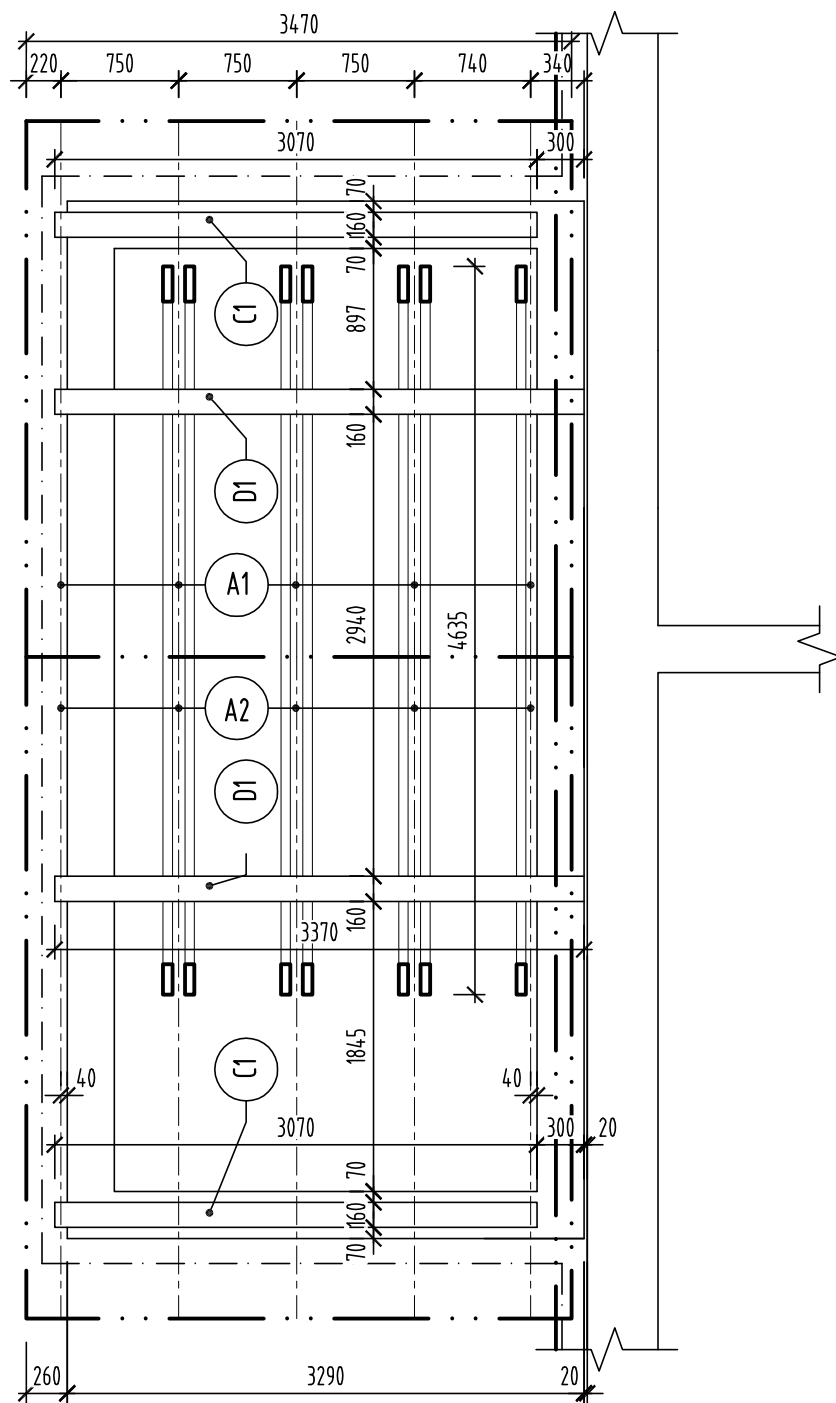
POHLED JIŽNÍ



LEGENDA POVRCHOVÝCH ÚPRAV

- A** KONTAKTNÍ ZATEPLOVACÍ SYSTÉM - EPS H. 160 mm, PROBARVENÁ FASÁDNÍ OMÍTKA, ODSŤÍN OKR
- B** OKNA DŘEVĚNÁ ZDVOJENÁ - BARVA BÍLÁ
- C** OKNA DŘEVĚNÁ ZDVOJENÁ - BARVA HNĚDÁ
- D** VSTUPNÍ DVEŘE - KOVOVÝ RÁM - BARVA HNĚDÁ
- E** GARÁŽOVÁ VRATA ROLOVACÍ - BARVA BÍLÁ
- F** GARÁŽOVÁ VRATA - BARVA HNĚDÁ
- G** STŘEŠNÍ KRYTINA - BETONOVÁ TAŠKA
- H** KLEMPÍŘSKÉ PRVKY - HNĚDÝ NÁTĚR

		PROJEKČNÍ KANCELÁŘ: Firma s.r.o. projekční a inženýrská činnost se sídlem: Halenkovice 757, 763 63 Halenkovice IČ: 065 47 800 DIČ: CZ06547800 tel: +420 605 906 492 e-mail: furst.pavel@email.cz	PARÉ:	AUTORIZAČNÍ RAZÍTKO:
		+0,00 = 289,67 m.n.m. B.p.v./systém S-JTSK		
INVESTOR : OBEC HALENKOVICE IČO: 00283932 Halenkovice 76 763 63 Halenkovice		ODPOVĚDNÝ PROJEKTANT ČÁSTI : p. Pavel Furst, autorizovaný stavitel		DATUM: 03/2019
STAVBA/ADRESA : Stavení úpravy a přístavba objektu HZ Halenkovice č. p. 673		HLAVNÍ INŽENÝR PROJEKTU : p. Pavel Furst, autorizovaný stavitel		STUPĚŇ PD : DSP
		VYPRACOVAL : p. Pavel Furst, autorizovaný stavitel		ČÁST: D 1.1
		OBSAH/NÁZEV VÝKRESU : SO 01 Stavební úpravy a přístavba		MĚŘÍTKO: 1:75
		POHLED JIŽNÍ navržený		ČÍSLO VÝKRESU: D 1.1-11b
		JMÉNO SOUBORU : HASIČI Halenkovice.dwg		



VÝPIS ŘEZIVA

OZN.	NÁZEV PRVKU	ROZMĚR		DĚLKA m	MNOŽ. (KS)	KUBATURA (m ³)
		š (mm)	v (mm)			
A1	KROKEV	80	160	4,08	5	0,261
A2	KROKEV	80	160	5,25	5	0,336
B1	KLEŠTINA	60	140	4,64	7	0,273
C1	POZEDNICE	160	160	3,07	2	0,157
D1	VAZNICE	160	180	3,37	2	0,194
E1	KONTRALATĚ	60	40	6	8	0,115
E2	LATĚ	60	40	6	19	0,274
CELKEM						1,610

 	PROJEKČNÍ KANCELÁŘ: Firma s.r.o. projekční a inženýrská činnost se sídlem: Halenkovice 757, 763 63 Halenkovice IČ: 065 47 800 DIČ: CZ06547800 tel: +420 605 906 492 e-mail: furst.pavel@email.cz	PARÉ:	AUTORIZAČNÍ RAZÍTKO:
	+0,00 = 289,67 m.n.m. B.p.v./systém S-JTSK		
INVESTOR : OBEC HALENKOVICE IČO: 00283932 Halenkovice 76 763 63 Halenkovice	ODPOVĚDNÝ PROJEKTANT ČÁSTI : p. Pavel Fůrst, autorizovaný stavitel	DATUM: 03/2019	
	HLAVNÍ INŽENÝR PROJEKTU : p. Pavel Fůrst, autorizovaný stavitel	STUPEŇ PD : DSP	
	VYPRACOVAL : p. Pavel Fůrst, autorizovaný stavitel	ČÁST: D 1.1	
STAVBA/ADRESA : Stavení úpravy a přístavba objektu HZ Halenkovice č. p. 673	OBSAH/NÁZEV VÝKRESU : SO 01 Stavební úpravy a přístavba KROV navržený	MĚŘÍTKO: 1:50	ČÍSLO VÝKRESU: D 1.1-13b
	JMÉNO SOUBORU : HASIČI Halenkovice.dwg		