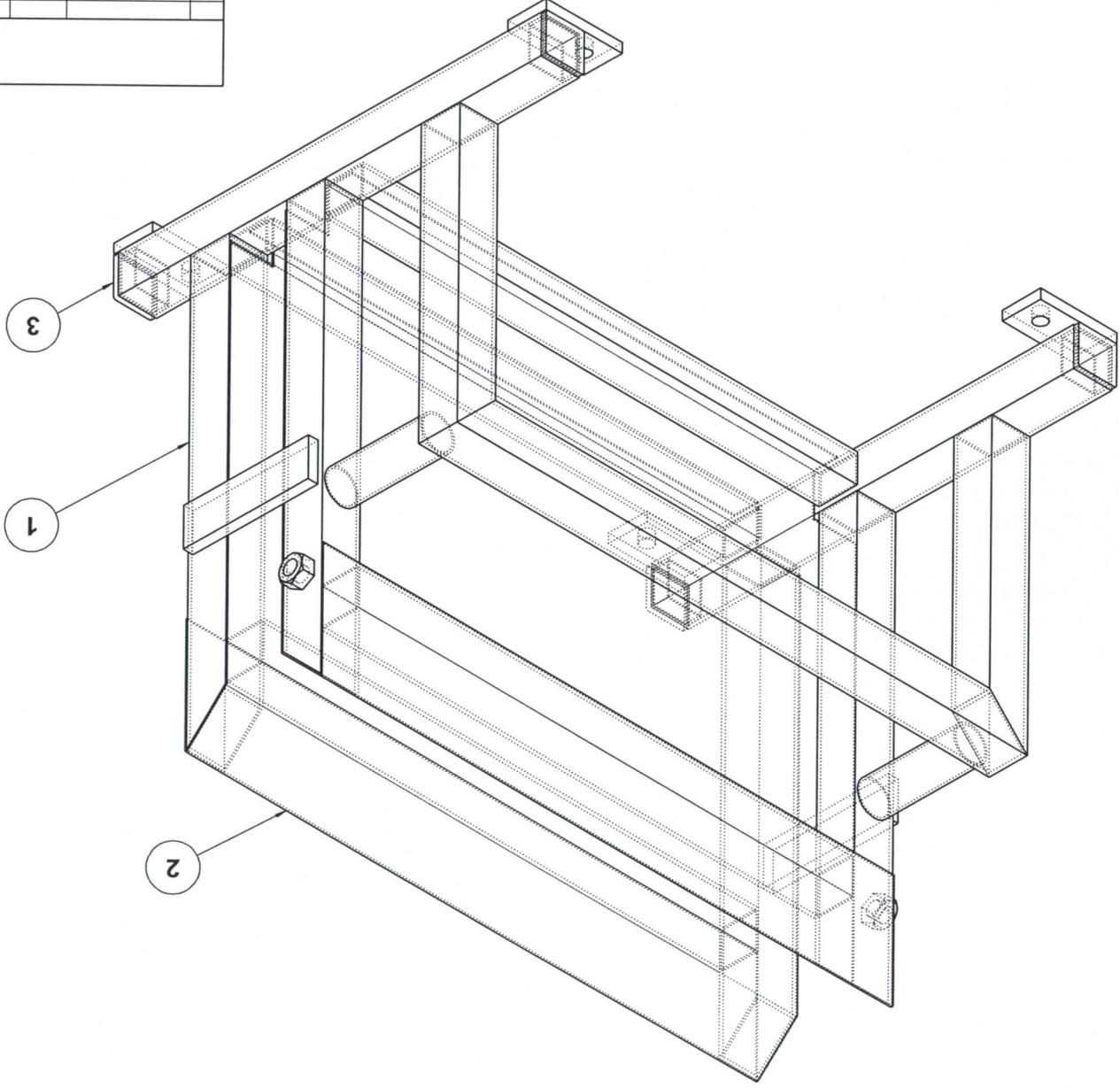
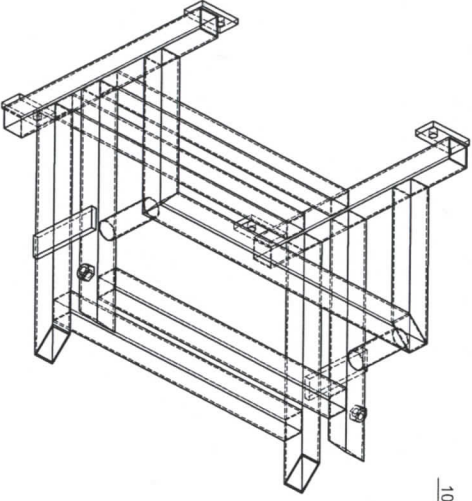
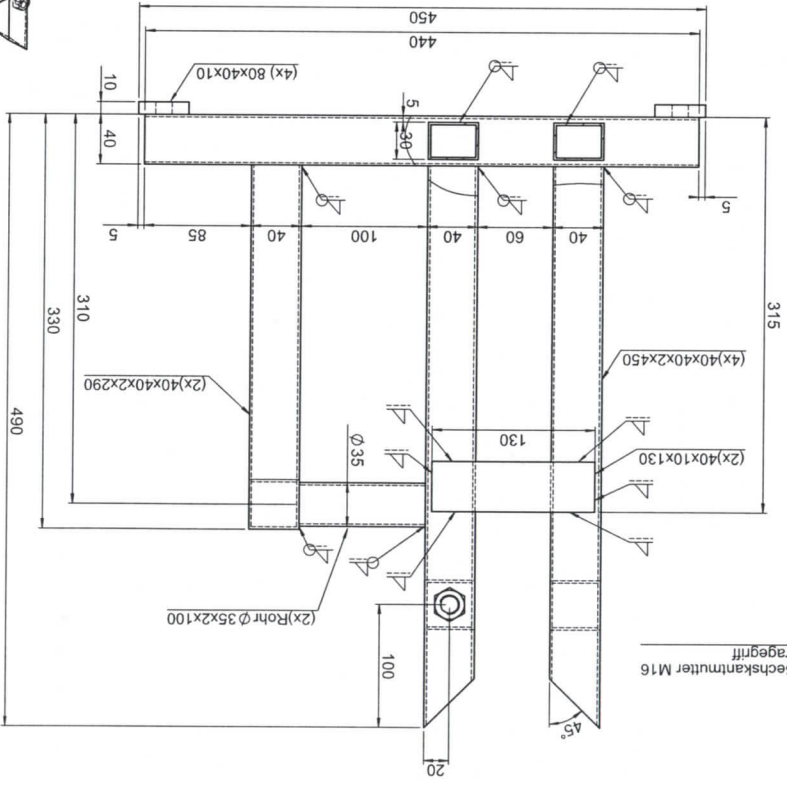
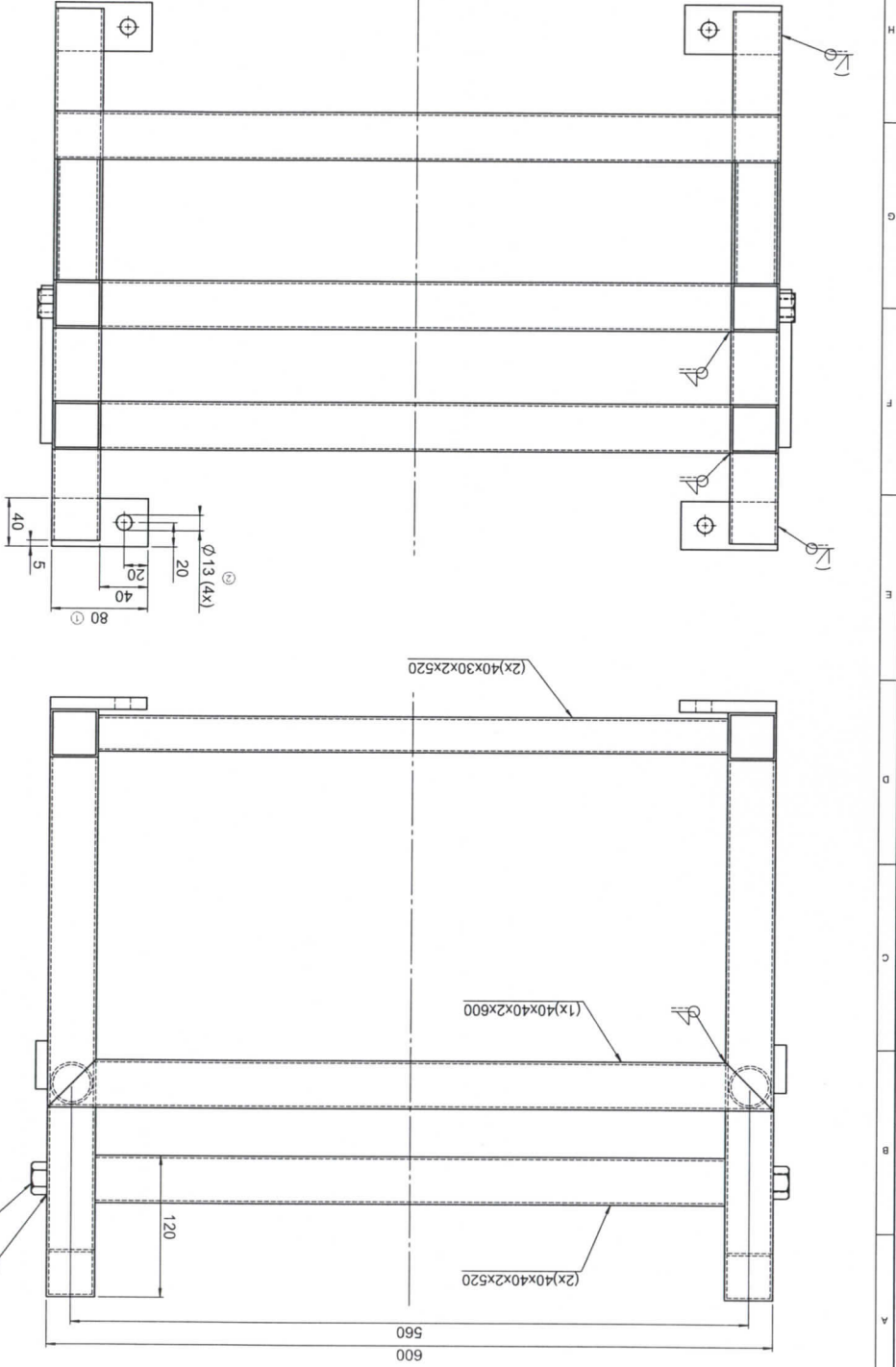


Diese Zeichnung ist unser alleiniges Eigentum und darf ohne ausdrückliche Genehmigung weder vervielfältigt noch an Dritte weitergegeben werden.



Pos. Stück	Zeich.-Nr.	Benennung
1	071512/1	Einstellkasten
2	071512/2	Blech für Einstellkasten
3	4 J0201	Verschlusskappe 40x40,Wandu

Masse ohne Toleranz		Masse ohne Toleranz	
DIN ISO 2768 mk	1 Stück	Maschine	Werkstoff
DIN ISO 13715	1	Baugruppe	1:3,5 () Gewicht 24,8 kg
DIN ISO 2768 mk	1	Benennung	
DIN ISO 13715	1	Name	
DIN ISO 2768 mk	1	Erstellt	20.9.06
DIN ISO 13715	1	Wirth	
DIN ISO 2768 mk	1	Gepr.	
DIN ISO 13715	1	Zusammenstellung	
DIN ISO 2768 mk	1	W 5100	
DIN ISO 13715	1	Zeichnungsnummer	071512
DIN ISO 2768 mk	1	Ersatz für:	Z.ql.Nr.V.25-09.1987
DIN ISO 13715	1	Ersatz durch:	
DIN ISO 2768 mk	1	Artikelnummer	EIN51000
DIN ISO 13715	1	Format	A3

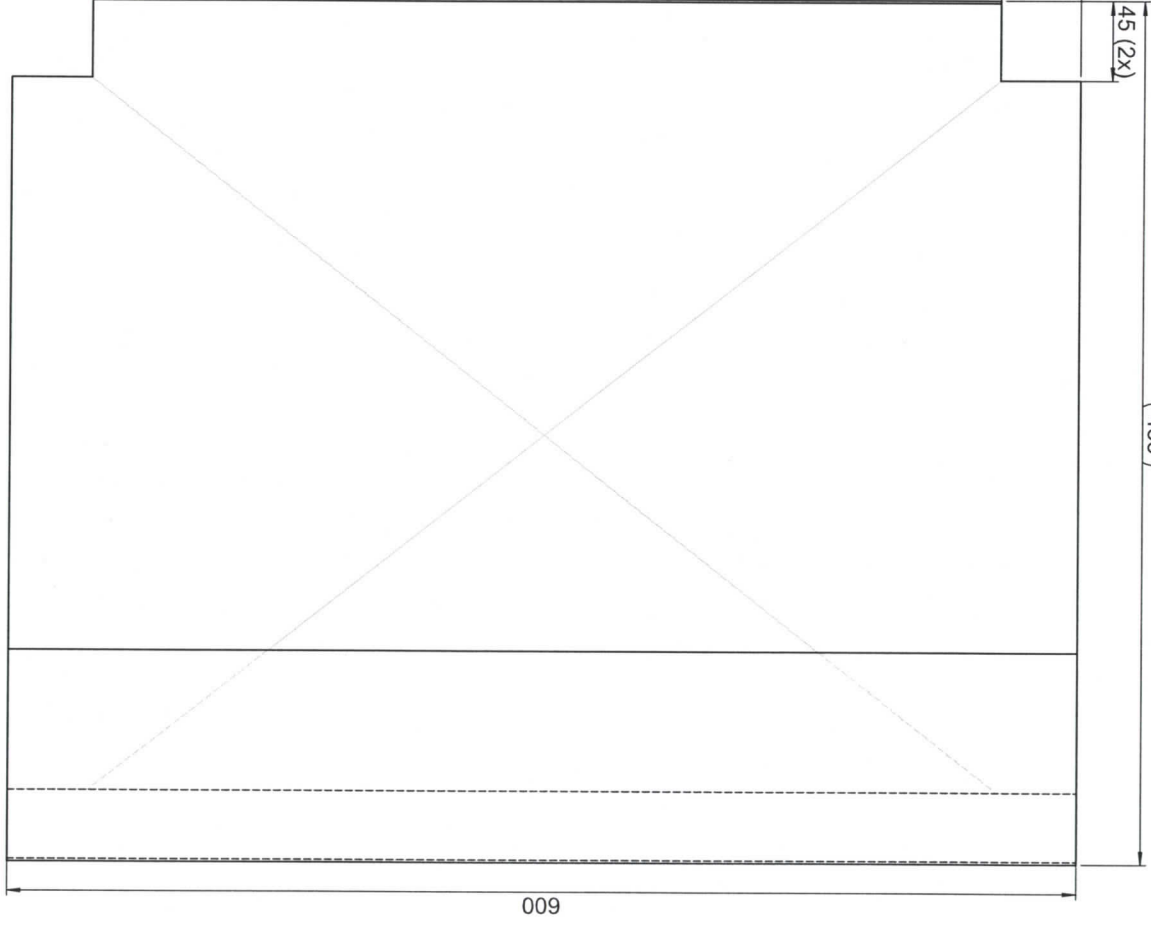
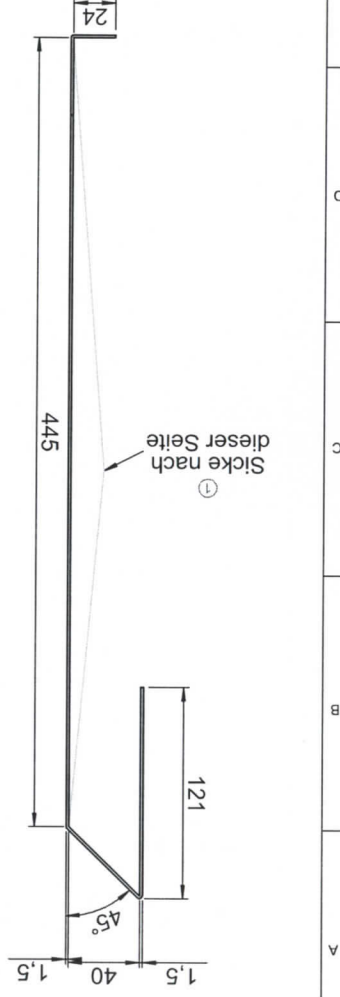


Nutlast: 60kg

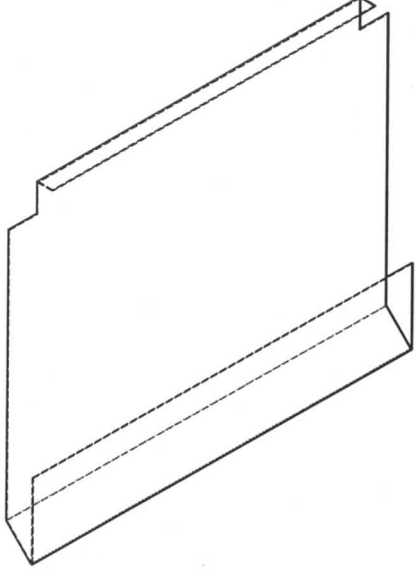
Allgemeintoleranzen für Schweißkonstruktionen nach DIN EN ISO 13920B
Allgemeintoleranzen für Laser- und spanende Bearbeitung nach DIN ISO 2678mk

Masse ohne Toleranz	DIN ISO 2768 mk	1	Stück/	Maschine	1.0038 beschichtet	Material	W 5100
Maßstab	1:3	(1:6)	Gewicht	15,5 kg			
Benennung							
Name							
Datum							
Erstellt	20.06						
Gepr.							
Einsteilkasten							
Schweißteil							
Ziehnummer							
Zählung							
Form							

Zust.	1	Kreuzsicke hinzu	30.09.09	HG	Ursprung:		Ersatz für:	
					Name	Datum	Zeichnungsnummer	071512/2
					Gepr.		W 5100	
					Erstellt		Benennung	
					20.9.06		Blech für Einstellkasten	
					Wirth			
					Name			
					Datum			
					Maschine			
					2 Stück			
					Werkstoff		1.0038 - Blech 1,5mm verzinkt	
					1:3		Maßstab	
					(1:6)		Gewicht	
					4,5 kg			



gestreckte Länge = 645 mm



E
D
C
B
A

F
E
D
C
B
A

8
7
6
5
4
3
2
1