

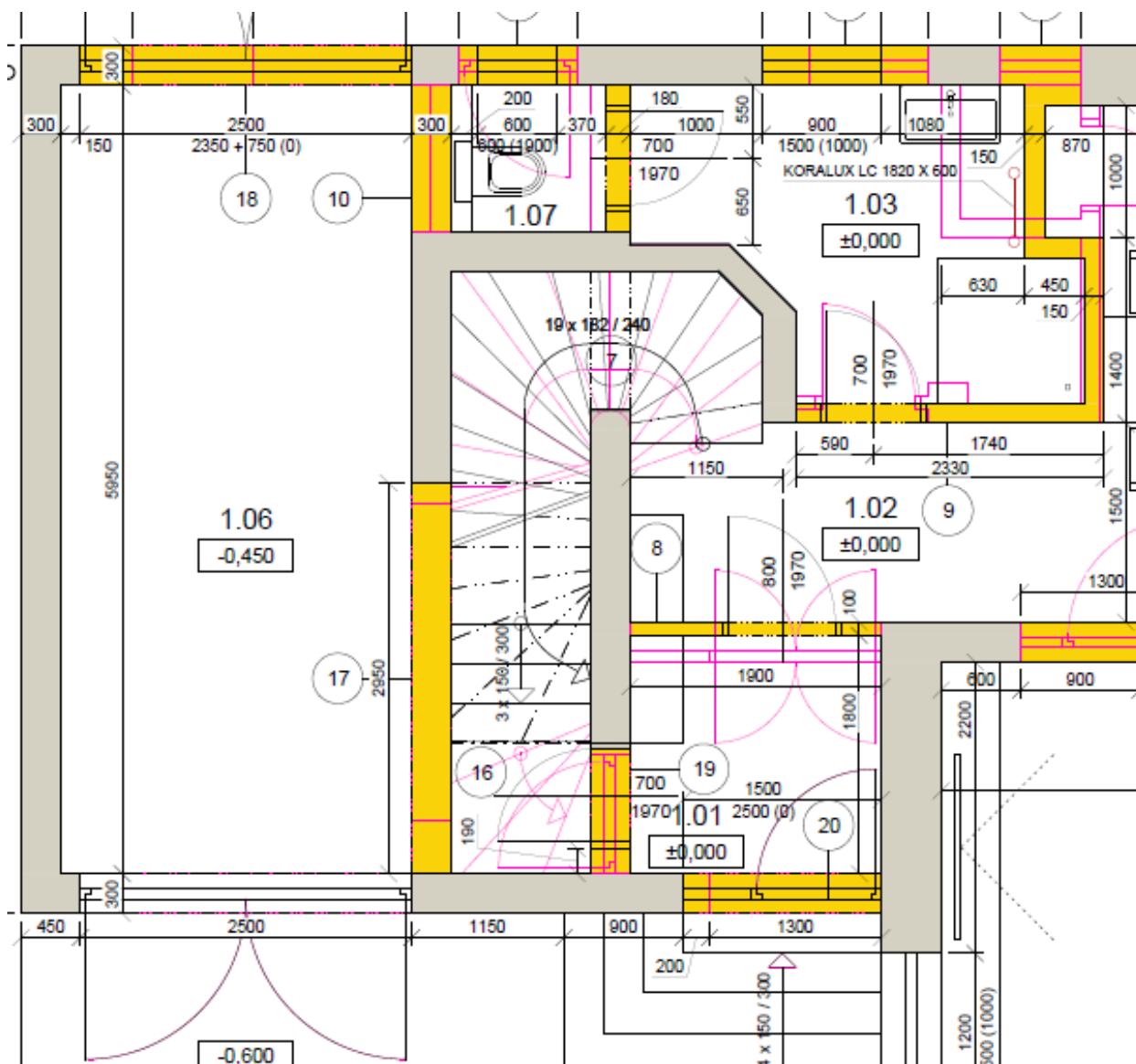
Níže přikládám projektovou dokumentaci, fotografie a obr. orientační představy jak by mělo schodiště asi vypadat.

Schodiště musí být vyrobeno tak, aby bylo do oblouku, zároveň je potřeba brát v potaz, že pod tímto schodištěm je další schodiště již vytvořené, které slouží pro vstup do suterénu/sklepu viz foto.

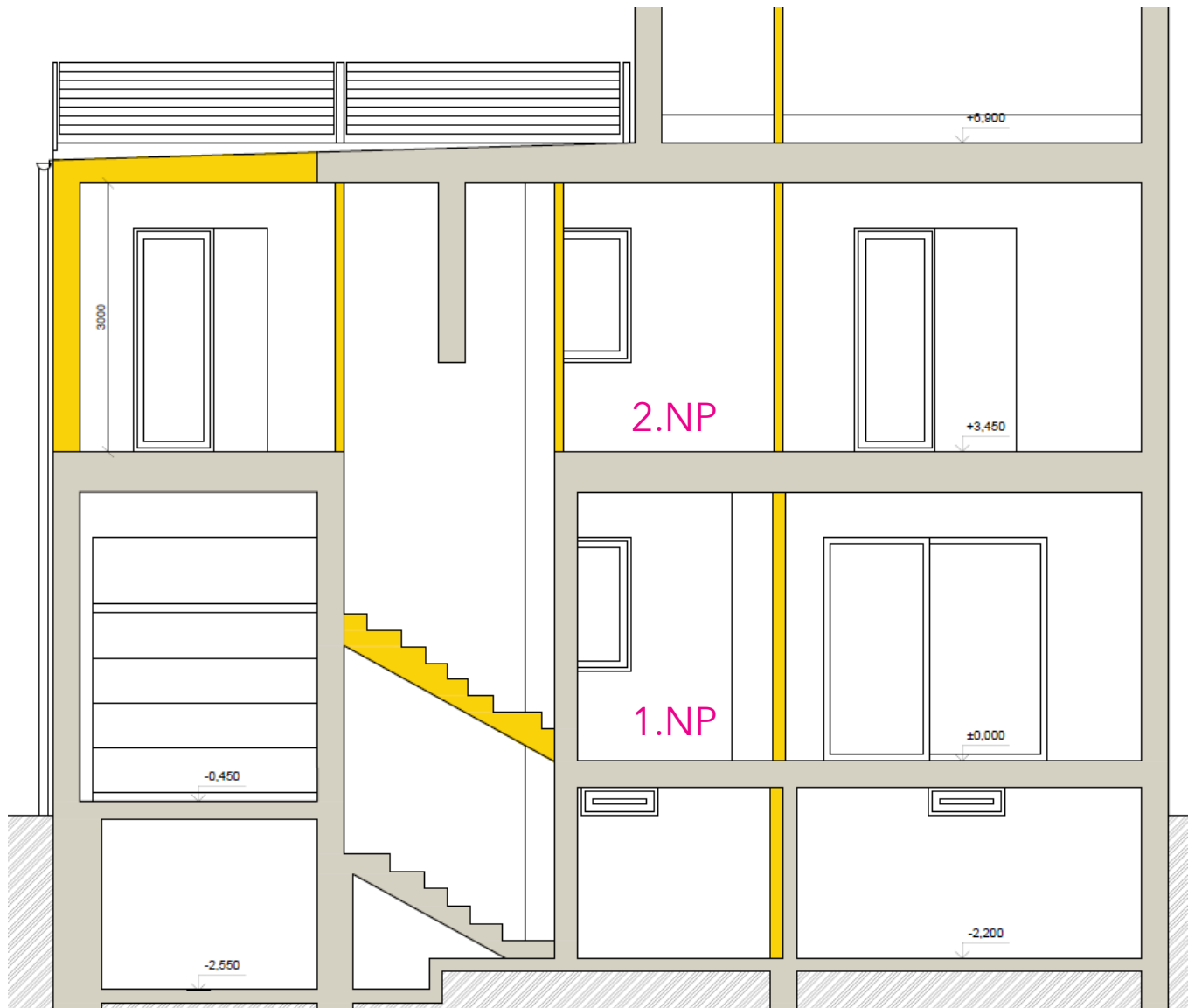
Je tedy potřeba brát v potaz, aby Vámi vyrobené schodiště začínající v přízemí (1NP) vedlo do patra (2NP), tak aby člověk při vstupu do sklepa mohl při normální výšce postavy bezproblémově do sklepa vstoupit a nemusel tak ohýbat hlavu atd...

V přízemí (1NP) se ještě zvedne podla o cca 17 cm z důvodu podlahového topení

Půdorys přízemí



Řez domu



Fotodokumentace přízemí 1NP

Pohled od hlavního vchodu



Umístění a začátek schodiště

Fotodokumentace přízemí 1NP

Pohled od hlavního vchodu

Vstup do sklepa



Umístění a začátek schodiště

Fotodokumentace přízemí 1NP

Pohled ze schodiště vedoucího do sklepa

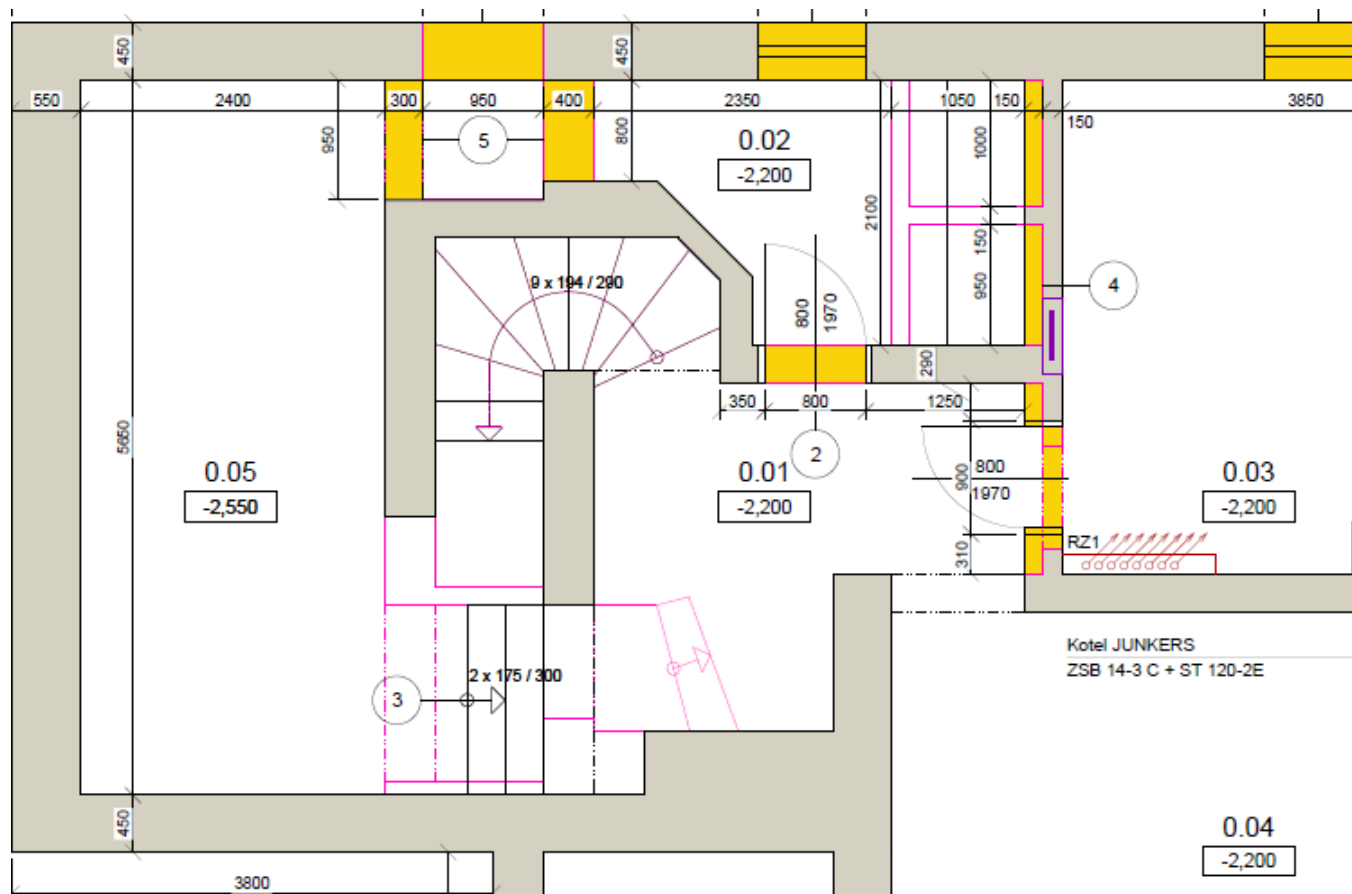
Vstup do sklepa



Umístění a začátek schodiště z
1NP do 2NP

Fotodokumentace přízemí 1NP

Půdorys suterén



Fotodokumentace přízemí 1NP

Pohled ze schodiště vedoucího do sklepa

Hlavní vchod

Vstup do sklepa



Umístění a začátek schodiště z
1NP do 2NP

Fotodokumentace přízemí 1NP

Pohled ve směru schodiště z 1NP do 2NP



Zde je potřeba ještě vzít v úvahu vzniklé dveře, které zde budou sloužit ke vstupu z garáže na schody do sklepa.

Představa o tvaru schodiště

Pouze pro představu přikládám jak bych si představoval tvar schodiště. Tady je samozřejmě o dost větší poloměr, chybí pohled schodiště...

