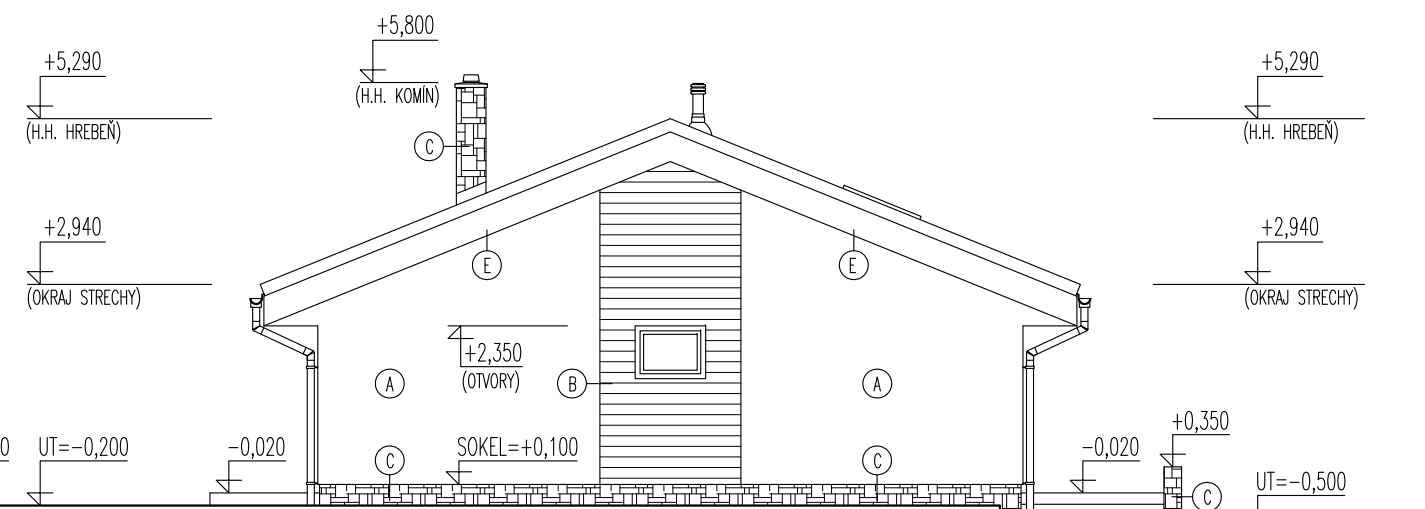
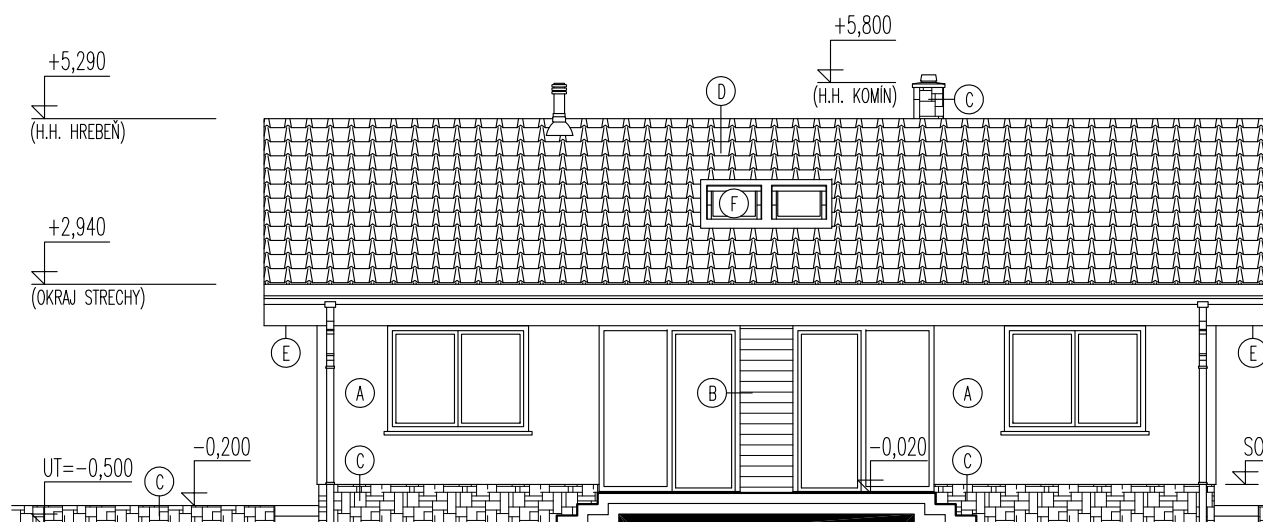


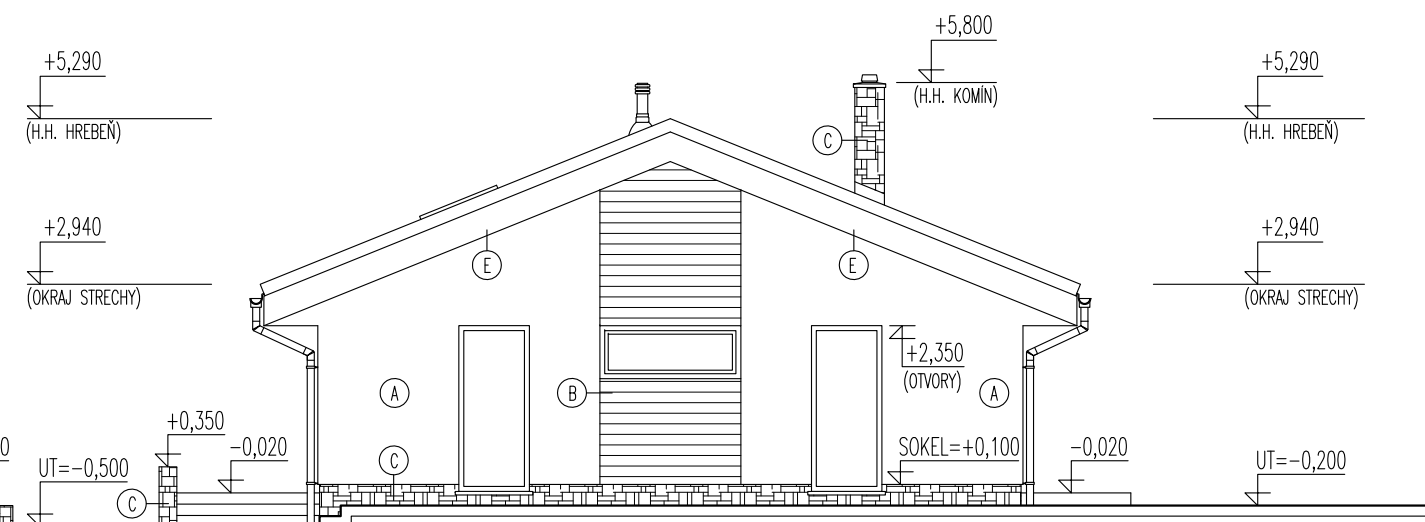
POHĽAD ČELNÝ



POHĽAD BOČNÝ



POHĽAD ZADNÝ



POHĽAD BOČNÝ

LEGENDA

- (A) POVRCHOVÁ OMIETKOVÁ VRSTVA – VONKAJŠIA OMIETKA YTONG, ALT. VONKAJŠIA ŠTUKOVÁ OMIETKA, ŠKRABANÁ AKRYLÁTOVÁ OMIETKA ALEBO VONKAJŠIA TERMOOMIETKA S POVRCHOVOU ÚPRAVOU – DODÁVATEL NAPR. BAUMIT, BAYOSAN / FARBA BIELA
- (B) DREVENÝ OBKLAD – REALIZÁCIA NA DREVENÝ ROŠT (IPE, BANKIRAI – NORDISK SLOVAKIA, alt. TIMBERLAND) PRÍPADNĚ TEPELNE UPRAVENÝ SEVERSKÝ SMREKOVEC (FORESTWOOD) DREVENÉ PRVKY A KONŠTRUKCIE OPATRIŤ TRANSPARENTNÝM OCHRANNÝM NÁTEROM (ALT. FAREBNÝM NÁTEROM) ALT. OBKLAD Z PRÍRODNÉHO KAMEŇA
- (C) SOKEL / KOMIN / VONKAJŠIE MŮRIKY – OBKLAD Z PRÍRODNÉHO KAMEŇA ALT. SOKLOVÉ MURIVO OPATRENÉ SOKLOVOU MOZAIKOVOU OMIETKOU / FARBA ŠEDÁ
- (D) STREŠNÁ KRYTINA SKLADANÁ, BETÓNOVÁ – DODÁVATEL FY BRAMAC / FARBA ŠEDÁ – VÝKAZ JEDNOTLIVÝCH PRVKOV STREŠNÉHO SYSTÉMU BRAMAC – POZRI V TECHNICKÉJ SPRÁVE STAVEBNEJ ČASTI V PRÍLOHE VÝKAZ PRVKOV BRAMAC
- (E) DREVENÉ PRVKY A KONŠTRUKCIE OPATRENÉ TRANSPARENTNÝM OCHRANNÝM NÁTEROM
- (F) KRYNÉ STREŠNÉ OKNÁ SÚ NAVRHNUTÉ ZN. VELUX – PODROBNÚ ŠPECIFIKÁCIU S VÝPISOM JEDNOTLIVÝCH TYPOV STREŠNÝCH OKIEN POZRI V TECHNICKÉJ SPRÁVE STAVEBNEJ ČASTI V PRÍLOHE VÝPIS PRVKOV V ČASTI VÝPIS STREŠNÝCH OKIEN

POZNÁMKY

- ▷ FAREBNÉ PREVEDENIE FASÁDY A JEJ JEDNOTLIVÝCH ČASTÍ A PRVKOV BUDE PREVEDENÉ PODĽA POŽIADAVIEK INVESTORA ALEBO PODĽA ZOHĽADNENIA ZÁVÄZNÝCH REGULATÍVOV V MIESTE VÝSTAVBY
- ▷ VÝPLNE OTVOROV SÚ NAVRHNUTÉ AKO PLASTOVÉ / FARBA IMITÁCIA DREVA, ALT. MOŽNO POUŽIŤ DREVENÉ
- ▷ NA ODVOD DAŽDOVEJ VODY BUDE POUŽITÝ ODKVAPOVÝ SYSTÉM StabiCor OD FY BRAMAC – VÝKAZ JEDNOTLIVÝCH PRVKOV ODKVAPOVÉHO SYSTÉMU POZRI V TECHNICKÉJ SPRÁVE STAVEBNEJ ČASTI V PRÍLOHE VÝKAZ KRYTINY "BRAMAC"
- ▷ ALTERNATÍVNE ZREALIZOVAŤ OKAPOVÉ ŽLABY A ZVODY MEDENÉ. V PRÍPADE ALTERNATÍVNEHO PLASTOVÉHO OKAPOVÉHO SYSTÉMU MOŽNO POUŽIŤ NAPR. PLASTOVÉ ŽLABY "MARLEY" / FARBA ŠEDÁ (ZOSÚLADIŤ S FARBOU KRYTINY)
- ▷ KLAMPIARSKÉ PRÁCE PREVIESŤ Z MEDENÉHO PLECHU, ALT. POZINKOVANÉHO PLECHU HR.0,6 MM PODĽA STN 73 36 10
- ▷ DETAILY STYKOV STREŠNÝCH OKIEN, PRESTUPOV POTRUBÍ A LEMOVANIE KOMÍNA SA PREVEDIE VEKAFLEXOM – AKO SÚČASŤ DODÁVKY STREŠNEJ KRYTINY + PRI STREŠNÝCH OKNÁCH SA DOPLNIA LEMOVACIE LIŠTY – DODÁVKA STREŠNÉHO OKNA

AUTOR NÁVRHU	Ing. J. SELEP, PhD., Ing. M. MICHALÍK	SADA ČÍSLO	
HLAVNÝ PROJEKTANT	Ing. Martin MICHALÍK		
ZODP. PROJEKTANT	Ing. Jozef SELEP, PhD.		
PROJEKTANT	Ing. Jozef SELEP, PhD.		
INVESTOR			
MIESTO VÝSTAVBY			
STAVBA / OBJEKT	RODINNÝ DOM ARD EASY LINE N	ZAKAZ.Č.:	
		DÁTUM :	
		KÓTOVANÉ V MM	
STUPEŇ PROJEKTU	REALIZAČNÝ PROJEKT STAVBY	FORMÁT	3 x A4
PROFESIA	ARCHITEKTONICKO-STAVEBNÉ RIEŠENIE	MIERKA	1:100
PREDMET VÝKRESU	POHĽADY	VÝKR.Č.:	AS - 05

ARD PROJEKT
ATELIÉR RODINNÝCH DOMOV
ARD PROJEKT, Liptovská 30
821 09 Bratislava, SLOVENSKO
TEL.FAX: 02/53413641
MOBIL: 0905 751534