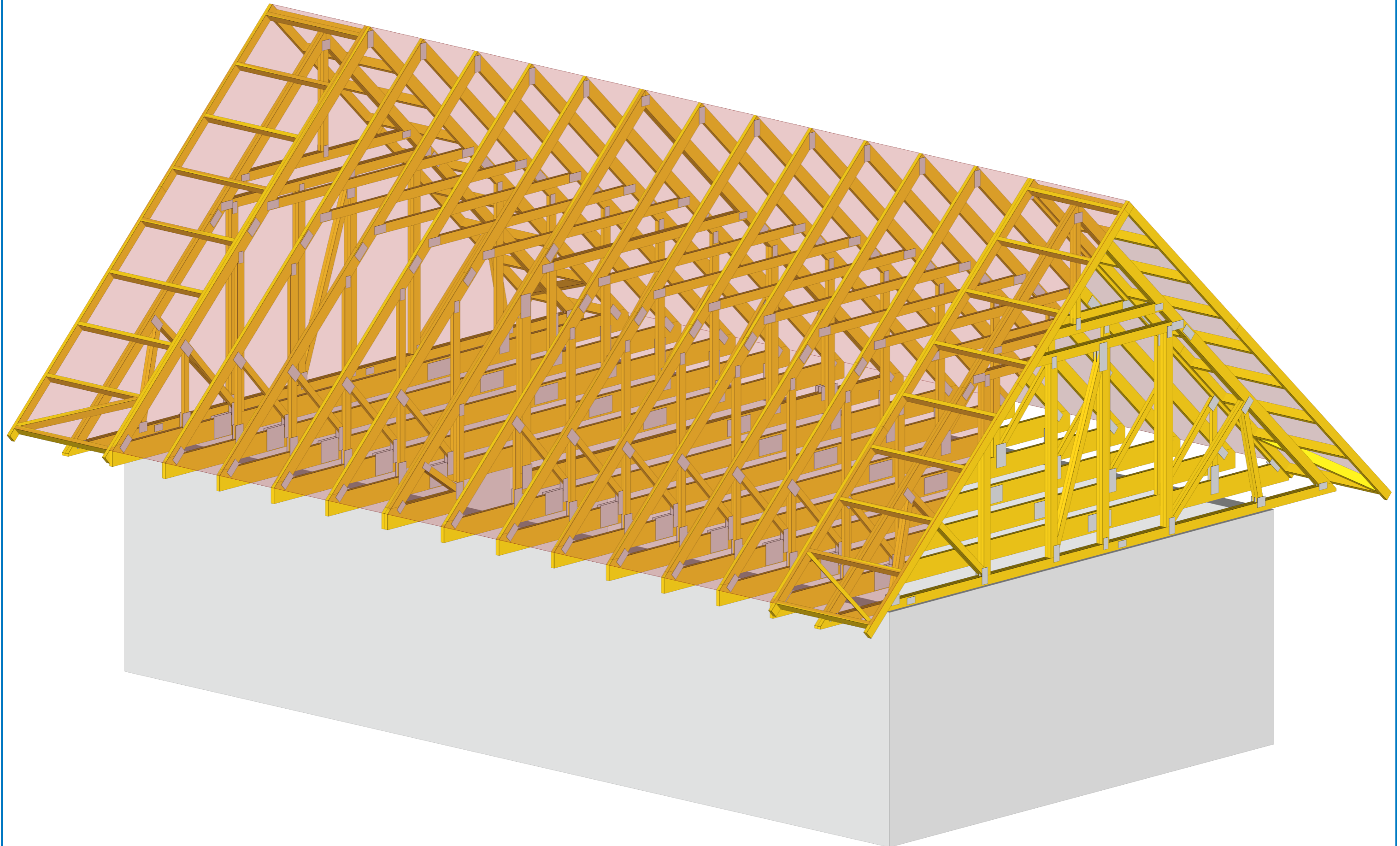
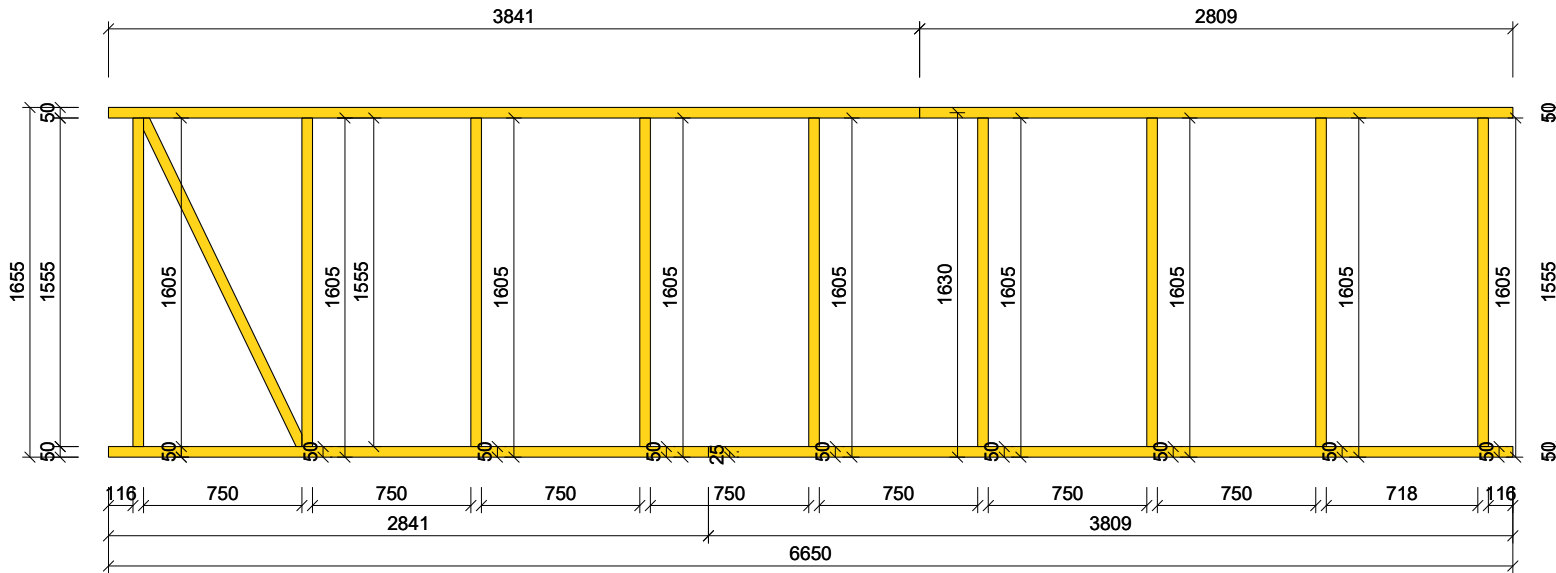


NÁHLED NA KONSTRUKCI V PROSTORU

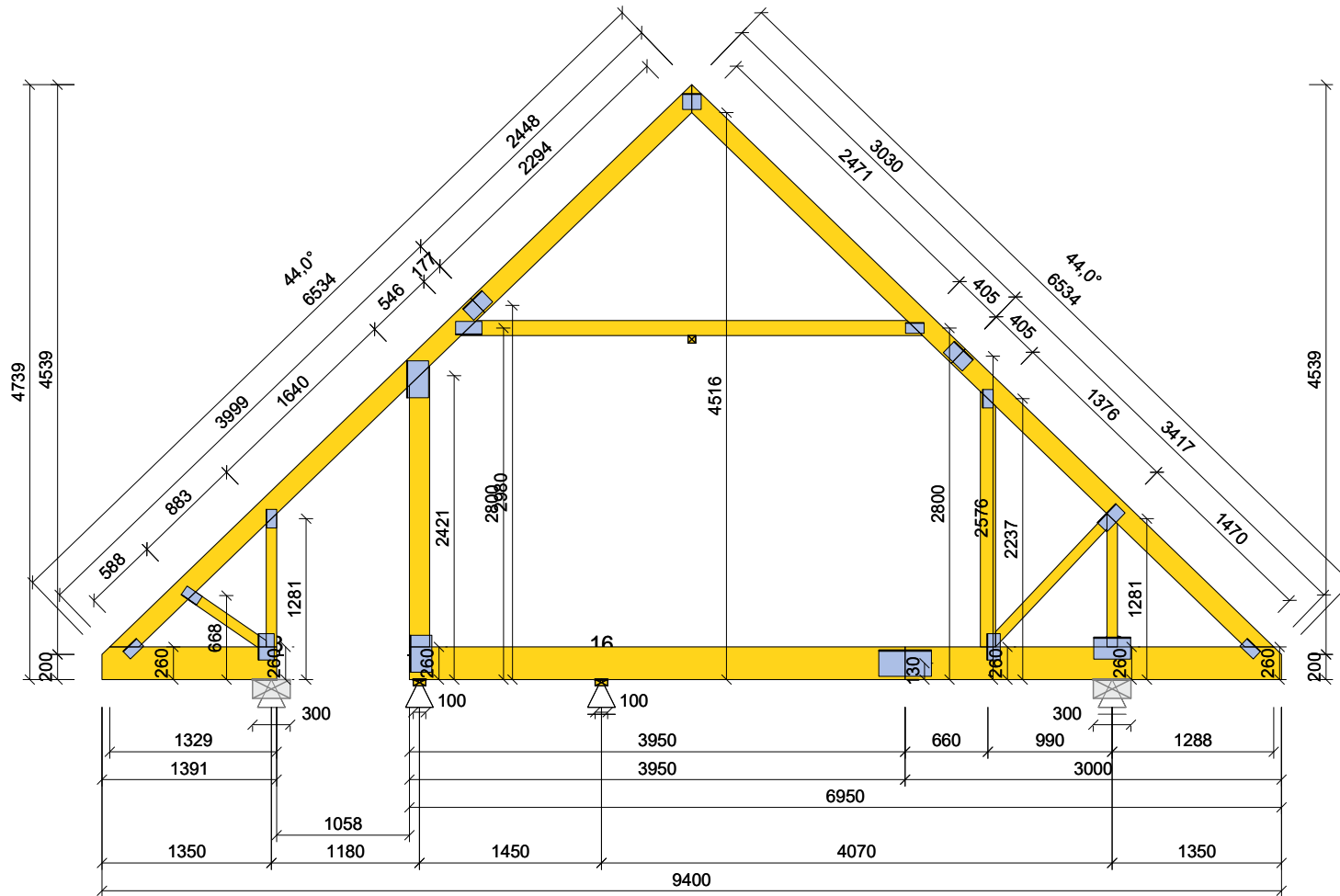


S02 [4 ks]



Norma	EN 1995-1-1 (EC5)
Národní příloha	Česko
Materiál	S10 (C24)
Tloušťka	120 mm
Počet pro výrobu	4
Vzdálenost vazníků	1000 mm
Hmotnost 1ks / přepravní	73,05 / 73,05 kg
Ztužení HP / DP	340 / 1000 mm
Počet styčníků / dílců (1ks)	0 / 14
Spony dm ² / kg (1ks)	0,00 / 0,00
Přířezy m ² / m ³ (1ks)	10,02 / 0,1739
Zatěžovací stavy	22-G:4+Q:2+W:10+S:6
Kombinace - MSÚ / MSP	249 - 81 / 168
HP stálé g _k	0,65 kN/m ²
HP proměnné q _k	0,75 kN/m ²
DP stálé g _k	0,50 kN/m ²
Sníh (oblast IV) s _k	2,00 kN/m ²
Vltr (oblast III) q _p	1,04 kN/m ²

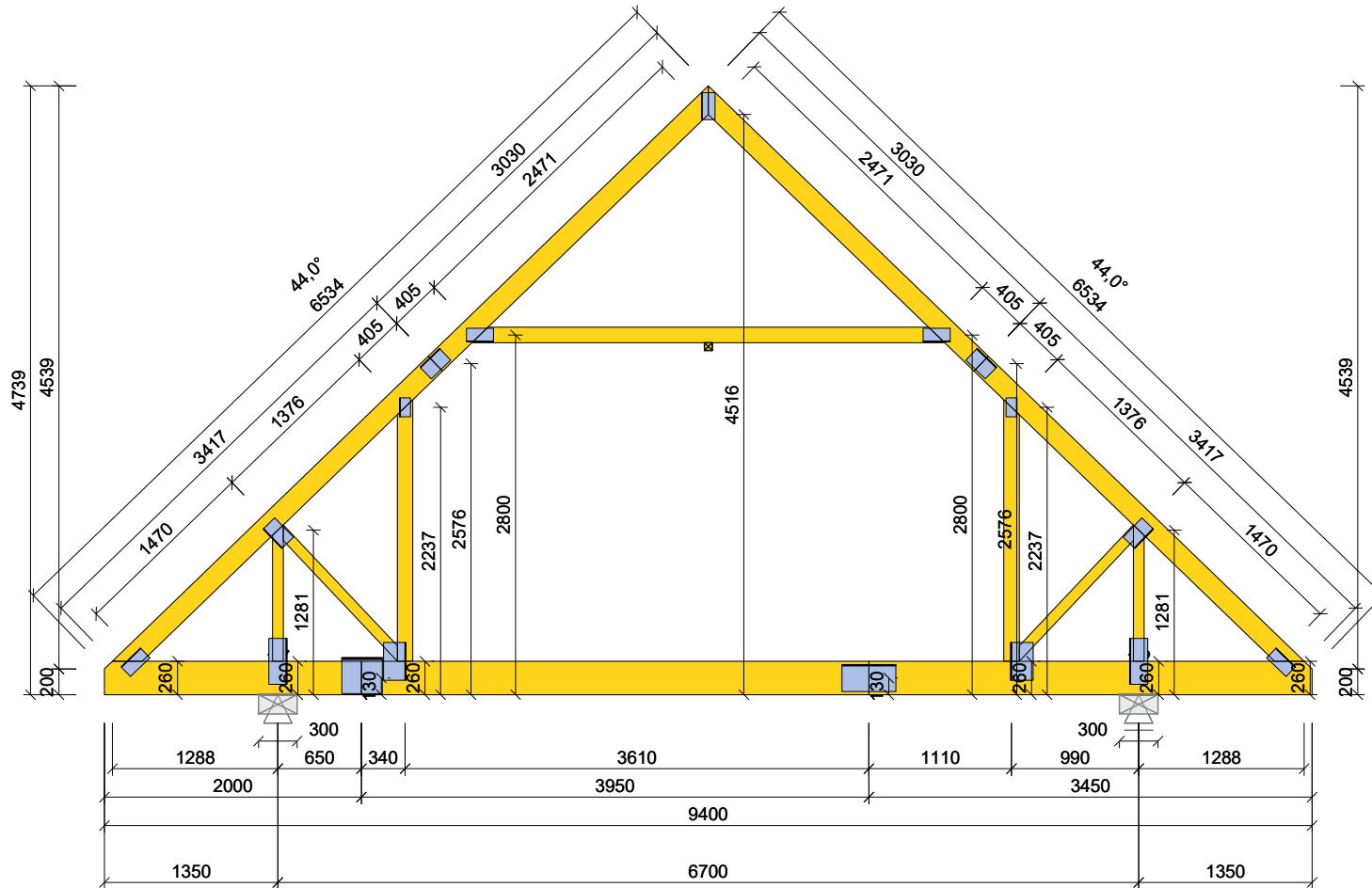
V01 [2 ks]



Norma	EN 1995-1-1 (EC5)
Národní příloha	Česko
Materiál	S10 (C24)
Tloušťka	2x50 mm
Počet pro výrobu	2 (1x2)
Vzdálenost vazníků	1000 mm
Hmotnost 1ks / přepravní	127,27 / 254,54 kg
Ztužení HP / DP	340 / 1000 mm
Počet styčnicků / dílců (1ks)	17 / 14
Spony dm ² / kg (1ks)	96,14 / 11,32
Přifezy m ² / m ³ (1ks)	14,55 / 0,2761
Zatěžovací stavy	22-G:4+Q:2+W:10+S:6
Kombinace - MSÚ / MSP	249 - 81 / 168
HP stálé g _k	0,65 kN/m ²
HP proměnné q _k	0,75 kN/m ²
DP stálé g _k	0,50 kN/m ²
Sníh (oblast IV) s _k	2,00 kN/m ²
Vltr (oblast III) q _p	1,04 kN/m ²

Styč. č.	2 vrstvy	
	Ry [kN]	Rz [kN]
13	-	+21,97 (67)
16	-	+14,36 (64)
17	-	+14,36 (64)
18	+3,32 (23) -2,90 (35)	+12,14 (25) -

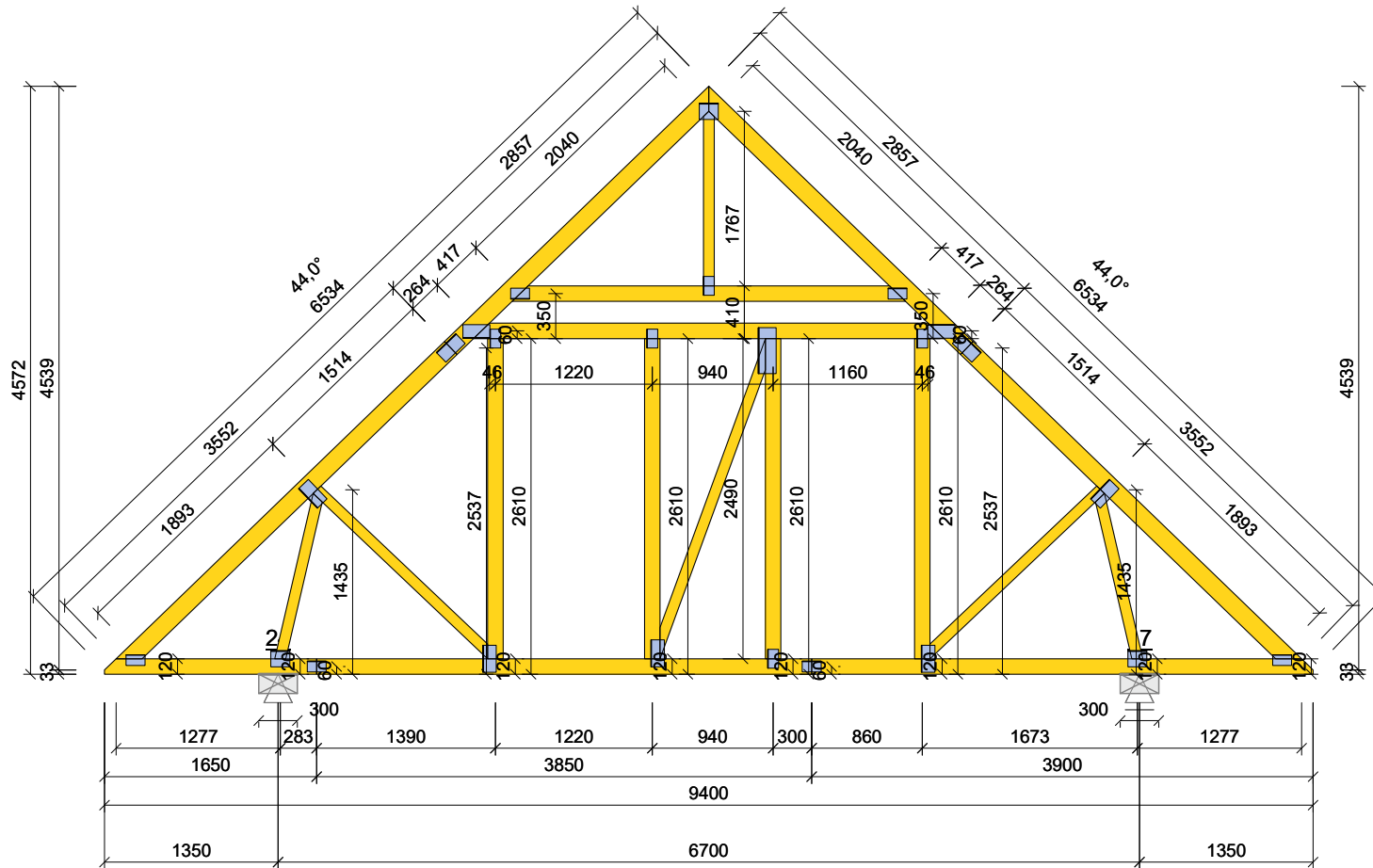
V04 [12 ks]



Norma	EN 1995-1-1 (EC5)
Národní příloha	Česko
Materiál	S10 (C24)
Tloušťka	50 mm
Počet pro výrobu	12
Vzdálenost vazníků	1000 mm
Hmotnost 1ks / přepravní	135,09 / 135,09 kg
Ztlužení HP / DP	340 / 1000 mm
Počet styčníků / dílců (1ks)	17 / 14
Spony dm ² / kg (1ks)	124,01 / 14,60
Přífazy m ² / m ³ (1ks)	15,13 / 0,2869
Zatěžovací stavy	22-G:4+Q:2+W:10+S:6
Kombinace - MSÚ / MSP	249 - 81 / 168
HP stálé g _k	0,65 kN/m ²
HP proměnné q _k	0,75 kN/m ²
DP stálé g _k	0,50 kN/m ²
Sníh (oblast IV) s _k	2,00 kN/m ²
Větr (oblast III) q _p	1,04 kN/m ²

Styč. č.	Ry [kN] (č. kombinace MSÚ)	Rz [kN]
12	-	+27,00 (67)
17	+3,63 (23) -3,63 (35)	+27,00 (63) -

V05 [4 ks]



Norma	EN 1995-1-1 (EC5)
Národní příloha	Česko
Materiál	S10 (C24)
Tloušťka	2x50 mm
Počet pro výrobu	4 (2x2)
Vzdálenost vazníků	1000 mm
Hmotnost 1ks / přepravní	129,51 / 259,01 kg
Ztužení HP / DP	340 / 1000 mm
Počet styčníků / dílců (1ks)	24 / 19
Spony dm ² / kg (1ks)	87,96 / 10,36
Přířezy m ² / m ³ (1ks)	16,43 / 0,2837
Zatěžovací stavy	22-G:4+Q:2+W:10+S:6
Kombinace - MSÚ / MSP	249 - 81 / 168
HP stálé g _k	0,65 kN/m ²
HP proměnné q _k	0,75 kN/m ²
DP stálé g _k	0,50 kN/m ²
Snih (oblast IV) s _k	2,00 kN/m ²
Vitr (oblast III) q _p	1,04 kN/m ²
Styč. č.	2 vrstvy
	Ry [kN] Rz [kN]
	(č. kombinace MSÚ)
17	- +23,00 (67)
	- -1,18 (8(inf))
24	+3,55 (27) +22,99 (63)
	-3,55 (35) -1,18 (8(inf))

MĚŘÍTKO POHLEDU NA KONSTRUKCI - M 1:53

