

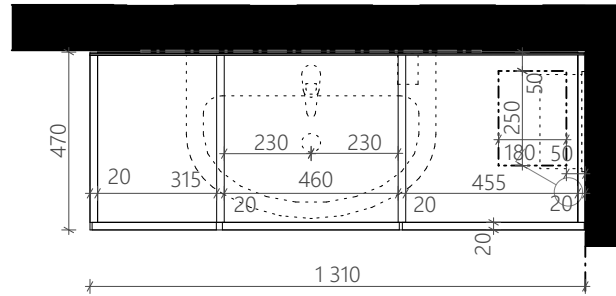
NÁBYTEK HYGIENICKÉHO ZÁZEMÍ V 2.NP

Povrhová úprava:

Deska pod umyvadlem - obklad Ceramica Vogue 5x5 na podkladní plochu z CETRIS desky
 Obklad stěny pod zrcadlem - Ceramica Vogue 5x5
 Skříňky a dvířka - 20 mm - bílé lamino

Poličky - průběžná spárovka dub tl. 40 mm

C - PŮDORYS M 1:20



D - PŮDORYS M 1:20

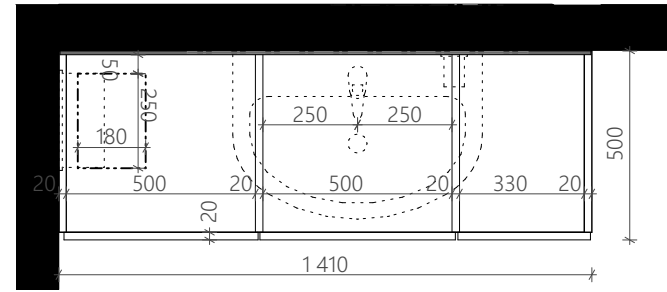
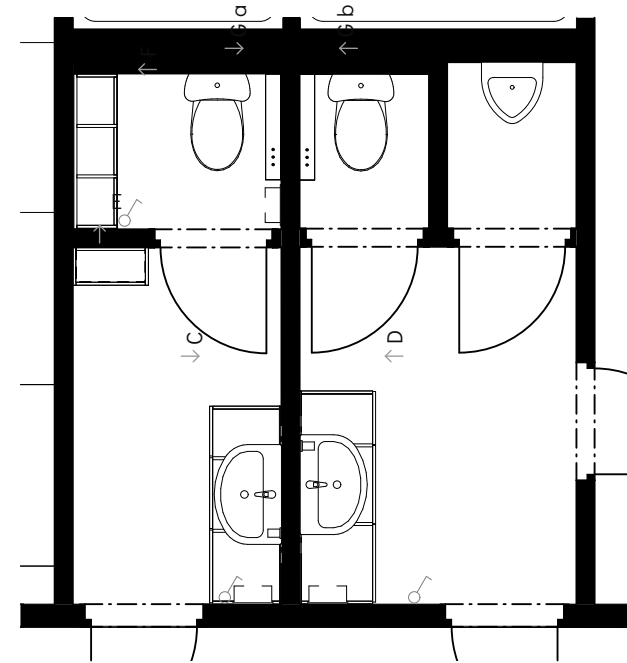
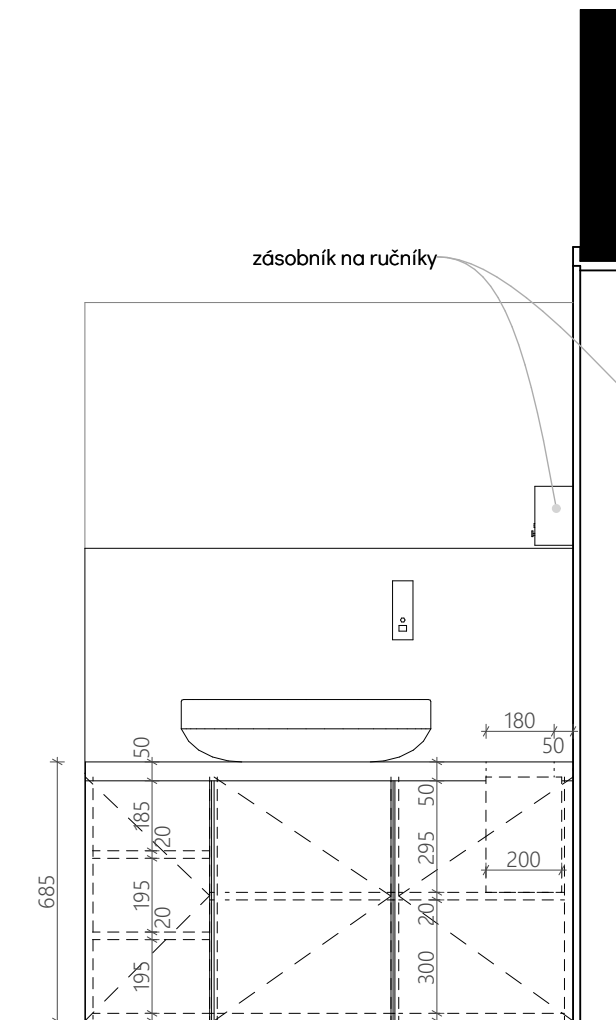


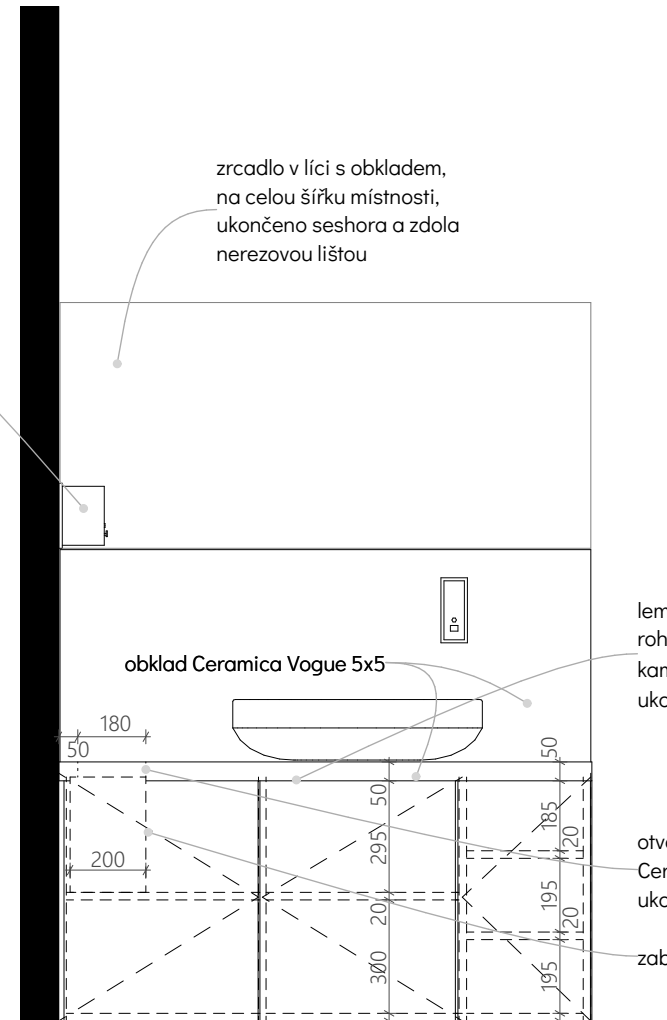
SCHÉMA USPOŘÁDÁNÍ VYBAVENÍ



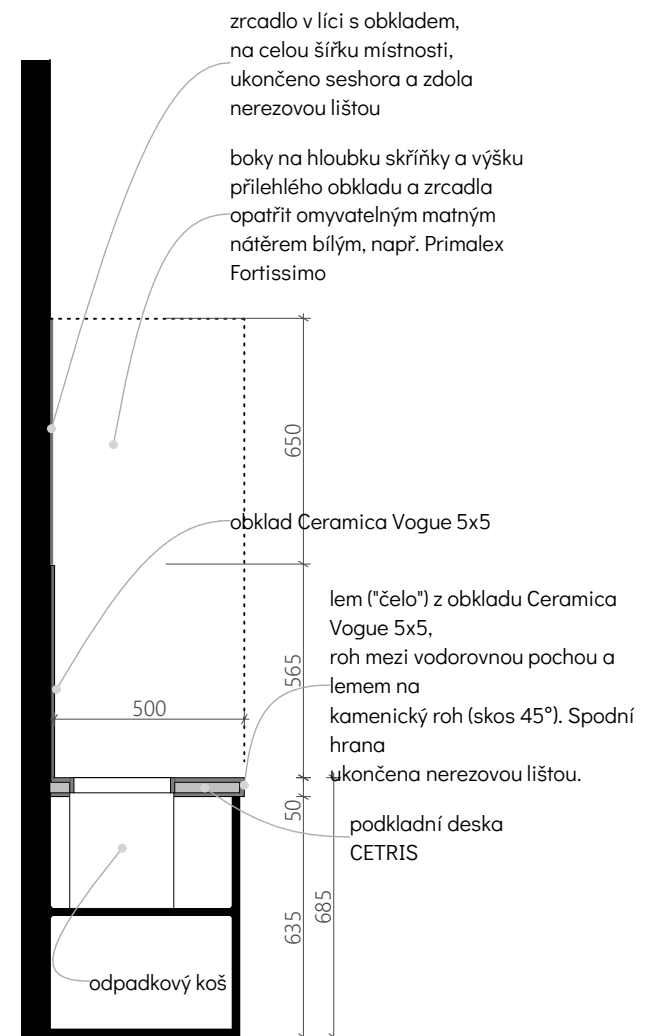
C - POHLED M 1:20



D - POHLED M 1:20



C, D - ŘEZ M 1:20



zásobník na ručníky

zrcadlo v líci s obkladem, na celou šířku místnosti, ukončeno seshora a zdola nerezovou lištou

obklad Ceramica Vogue 5x5

lem ("čelo") z obkladu Ceramica Vogue 5x5, roh mezi vodorovnou pochou a lemem na kamenický roh (skos 45°). Spodní hrana ukončena nerezovou lištou.

otvor v desce, lemovaný obkladem Ceramica Vogue 5x5, spodní hrana ukončena nerezovou lištou

zabudovaný odpadkový koš

zrcadlo v líci s obkladem, na celou šířku místnosti, ukončeno seshora a zdola nerezovou lištou

boky na hloubku skříňky a výšku přilehlého obkladu a zrcadla opatřit omyvatelným matným nátěrem bílým, např. Primalex Fortissimo

obklad Ceramica Vogue 5x5

lem ("čelo") z obkladu Ceramica Vogue 5x5, roh mezi vodorovnou pochou a lemem na kamenický roh (skos 45°). Spodní hrana ukončena nerezovou lištou.

podkladní deska CETRIS

odpadkový koš