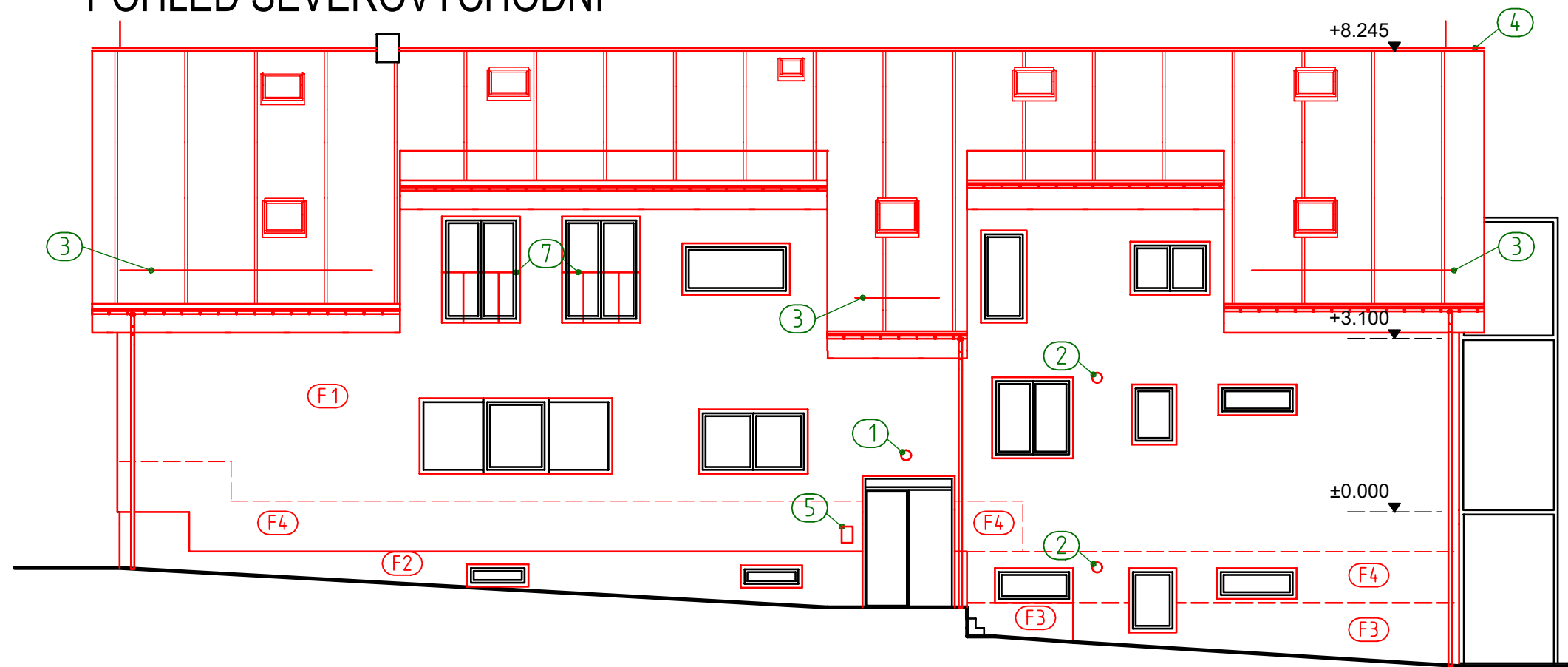
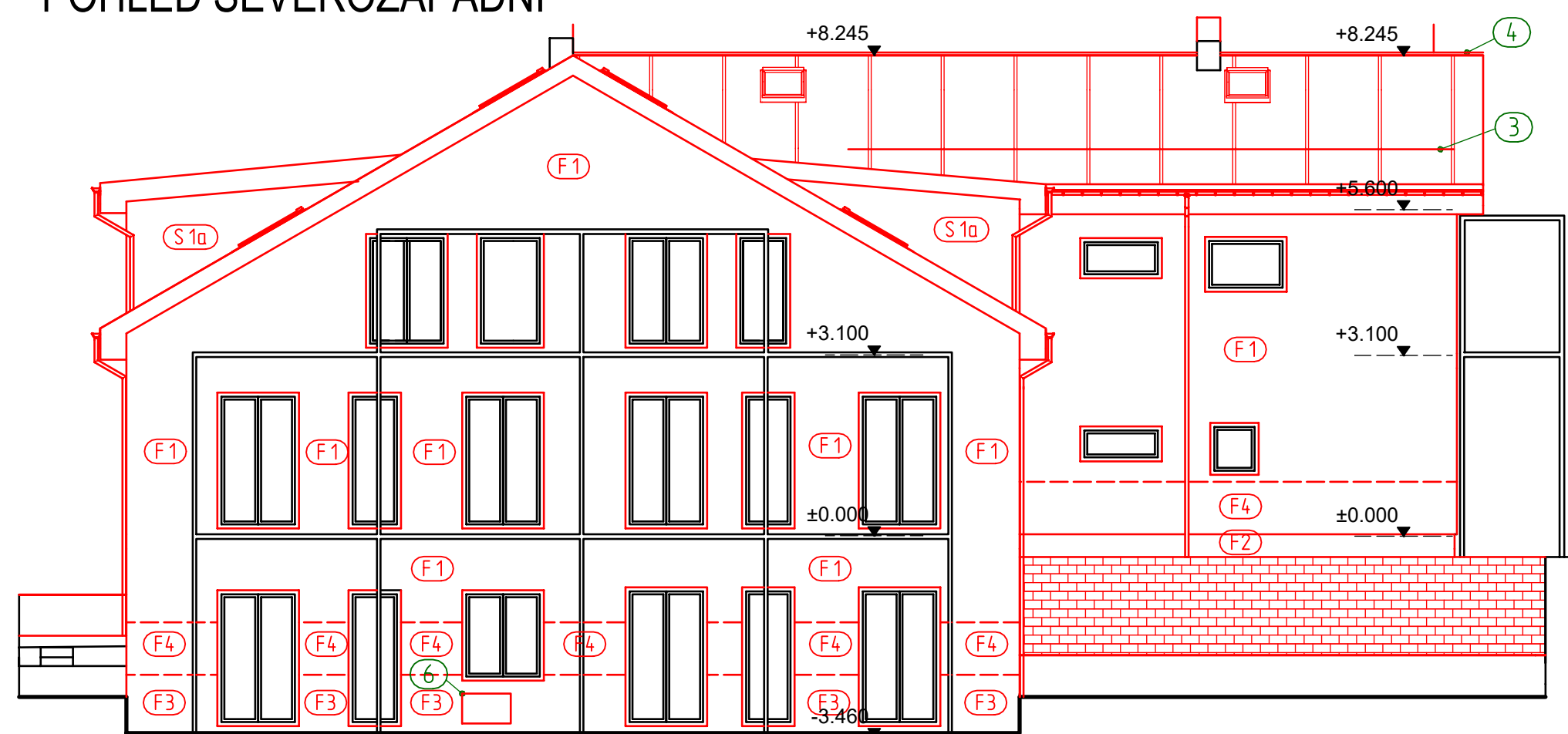


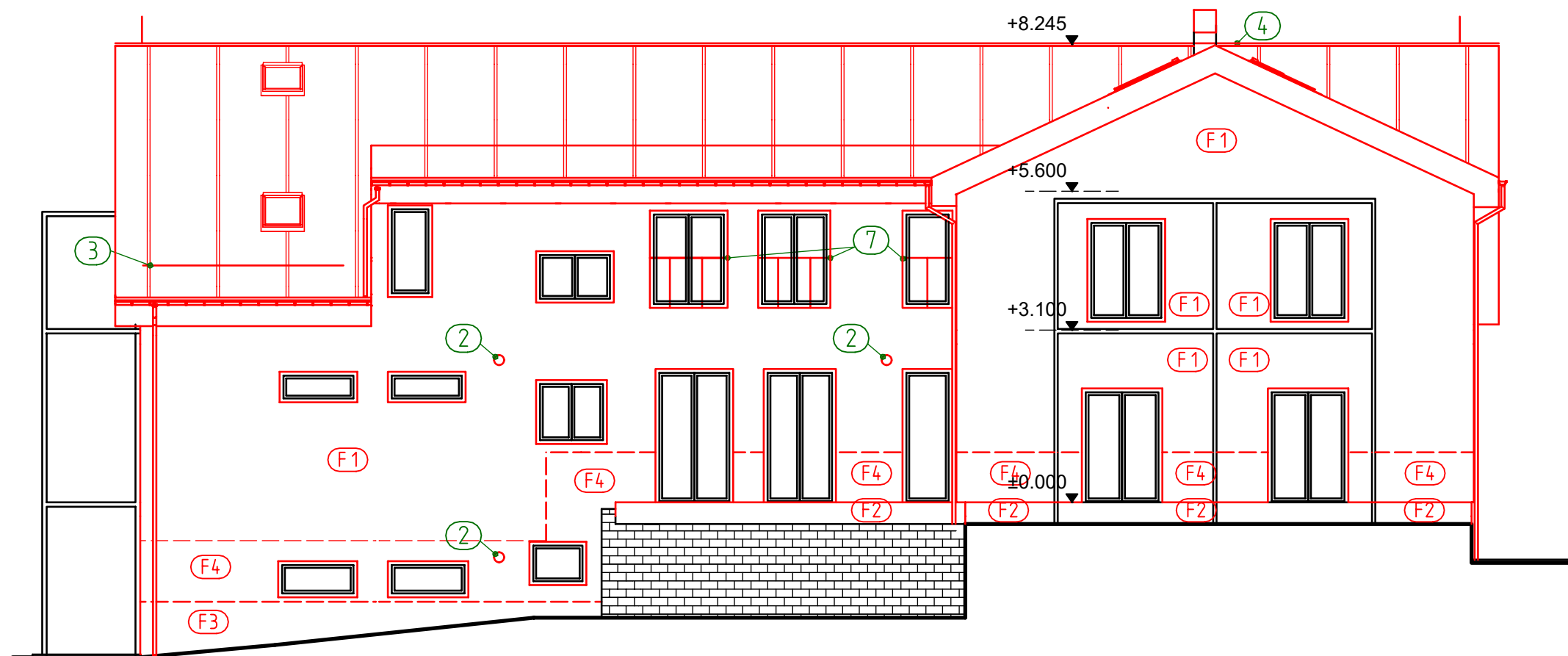
POHLED SEVEROVÝCHODNÍ



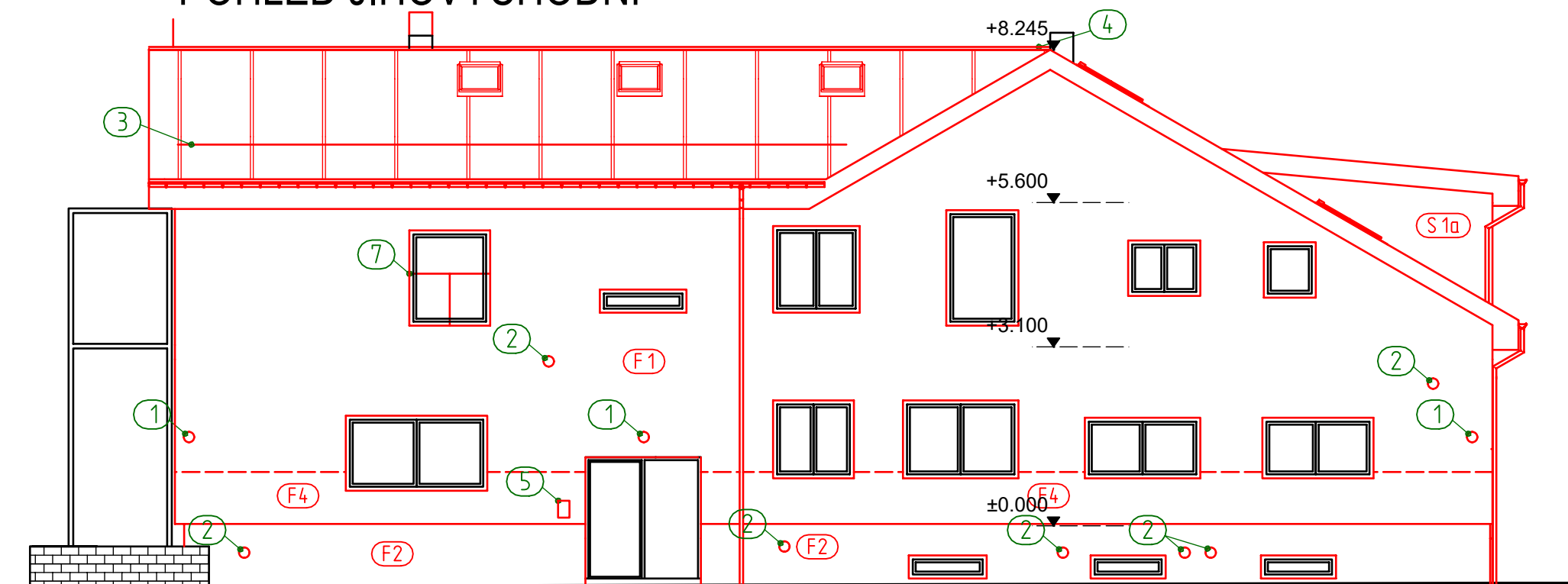
POHLED SEVEROZÁPADNÍ



POHLED JIHOZÁPADNÍ



POHLED JIHOVÝCHODNÍ



POPIS SKLADEB

- (F1) Nový kontaktní zateplovací systém nad úrovní terénu EPS, bytové plochy
- (F2a) Nový kontaktní zateplovací systém pod úrovní terénu a v suterénu XPS, hydroizolace, nebytové plochy
- (F2b) Nový kontaktní zateplovací systém nad úrovní terénu a v suterénu XPS, hydroizolace, nebytové plochy
- (F2c) Nový kontaktní zateplovací systém nad úrovní terénu a v suterénu XPS, hydroizolace, nebytové plochy
- (F3a) Nový kontaktní zateplovací systém pod úrovní terénu a v suterénu XPS, hydroizolace, bytové plochy
- (F3b) Nový kontaktní zateplovací systém nad úrovní terénu a v suterénu XPS, bytové plochy
- (F3c) Nový kontaktní zateplovací systém nad úrovní terénu a v suterénu XPS, hydroizolace, bytové plochy
- (F4) Nový kontaktní zateplovací systém nad úrovní terénu, reakce na oheň A, bytové plochy
- (S1) Nová nadkroevní skladba střechy
- (P1) Nové zateplení podhledu suterénu
- (V1) Skladba přeskládaného chodníku
- (V2) Nová skladba záspy terasy

LEGENDA PRVKŮ

- (1) OSVĚTLENÍ UCHYCENÉ NA FASÁDĚ
- (2) VĚTRACÍ OTVORY SKRZE FASÁDU
- (3) SNĚHO ZACHYTAČE
- (4) HROMOSOVOD
- (5) ZVONKY
- (6) ELEKTRO SKŘÍŇ
- (7) VÝMĚNA ZÁBRADLÍ

VYPRACOVAL:	ING. JIŘÍ ČERVA	IČO: 038 069 10	PROJEKTY A VIZUALIZACE ING. JIŘÍ ČERVA BĚLÁ 87, TURNOV 511 01 jiricerva@seznam.cz +420 723 281 647
ODP. PROJEKTANT:	ING. PAVEL KUBÍK	ČKAIT: 0008973	
AUTOR NÁVRHU:	Ing. Pavel Kubík		
INVESTOR:	SVJ. U Školy 252 U Školy 252, Mašov, 51101 Turnov		
Revitalizace bytového domu Mašov, U Školy 252 U Školy 252, Mašov, 51101 Turnov S01 - Bytový dům			FORMÁT: 840x297 ZOBRAZENÍ: Pohled DATUM: 07.07.2019 STUPEŇ: DPS MĚŘÍTKO: 1:50
D.1.1.9 TECHNICKÉ POHLEDY			