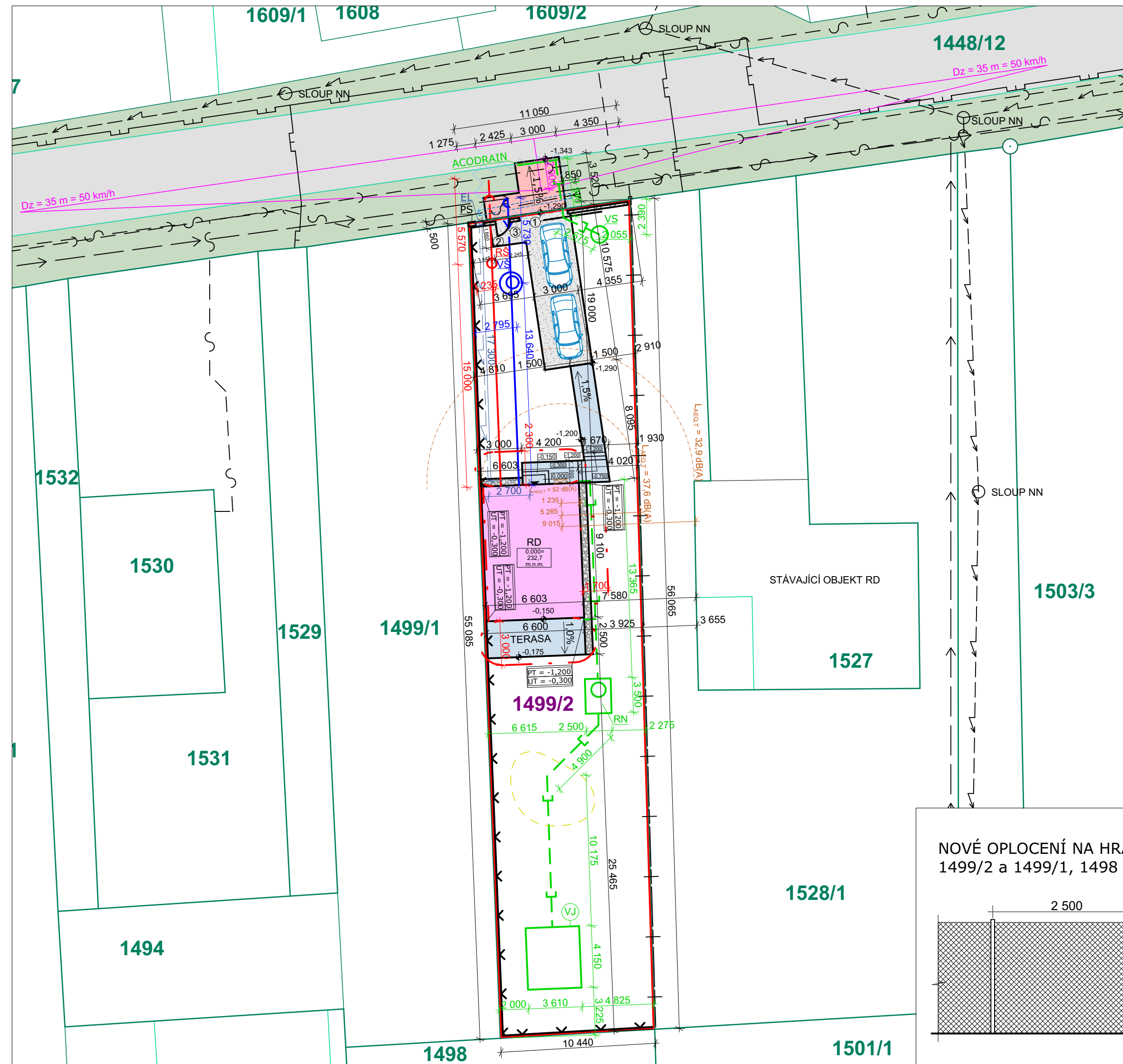


KOORDINAČNÍ SITUAČNÍ VÝKRES, M:1:250



ZALOŽENÍ NOVÉHO OPLOCENÍ
SOUSEDNÍ PARCELA 1499/2

LEGENDA OBJEKTŮ (PLOCH):

- NOVOSTAVBA RD
- ZPEVNĚNÉ PLOCHY - CHODNÍK, TERASA - BETONOVÁ ZÁMKOVÁ DLAŽBA
- TRAVNATÝ PÁS
- STÁVAJÍCÍ SILNIČNÍ KOMUNIKACE - ASFALTOVÝ POVRCH
- STÁVAJÍCÍ SJEZD - PLOCHA VYDLÁŽĎENA BETONOVOU ZÁMKOVOU DLAŽBOU
- PLOCHA VYDLÁŽĎENA ZATRAVŇOVACÍ DLAŽBOU
- OKAPOVÝ CHODNÍK - KAČÍRKOVÝ POSYP

LEGENDA ROZHRANÍ OBJEKTŮ:

- HRANICE PARCEL
- HRANICE STAVEBNÍ PARCELY
- STÁVAJÍCÍ OPLOCENÍ
- NOVÉ OPLOCENÍ - BETONOVÁ ZÍDKA H = 0,8, S DŘEVĚNOU VÝPLNÍ H = 0,4 m
- NOVÉ OPLOCENÍ - PLETIVO, OCELOVÉ SLOUPKY H = 1,6 m
- HRANICE DOČASNÉHO STAVENIŠTĚ

LEGENDA INŽENÝRSKÝCH SÍTÍ:

- STÁVAJÍCÍ VEŘEJNÝ VODOVODNÍ ŘAD
- PŘÍPOJKOVÁ SKŘIŇ SS 200
- STÁVAJÍCÍ NADZEMNÍ VEDENÍ NN
- STÁVAJÍCÍ STL PLYNOVODNÍ VEDENÍ OC DN 150
- STÁVAJÍCÍ VEŘEJNÁ KANALIZAČNÍ SÍŤ SPLAŠKOVÁ

LEGENDA NOVĚ BUDOVANÝCH INŽENÝRSKÝCH OBJEKTŮ:

- DOMOVNÍ ROZVOD PITNÉ VODY LDPE 32x4,4 mm
- DOMOVNÍ ROZVOD SPLAŠKOVÉ KANALIZACE DN 160 KG SN 8
- DOMOVNÍ PŘÍPOJKA NÍZKÉHO NAPĚTÍ
- DEŠŤOVÁ KANALIZACE DN 160 KG SN 8
- PŘÍPOJKA SPLAŠKOVÉ KANALIZACE DN 160 KG SN 8
- PŘÍPOJKA PITNÉ VODY LDPE 32x4,4 mm
- ELEKTROMĚRNÁ SKŘIŇ
- RETENČNÍ BETONOVÁ NÁDRŽ O OBJEMU 12,0 m³
- REVIZNÍ ŠACHTA WAVIN DN 300
- VODOMĚRNÁ ŠACHTA DN 1,2 m, VÝŠKY 1,5 m
- VSAKOVACÍ OBJEKT
- VSAKOVACÍ JÁMA O MIN. OBJEMU 3,0 m³
- NOVÁ DĚLENÁ CHRÁNIČKA SYSPRO STÁVAJÍCÍHO METALICKÉHO KABELU + PŘILOŽENÁ NA OBOU KONCÍCH UTĚSNĚNÁ REZERVNÍ CHRÁNIČKA KOPOFLEX DN 110 - VIZ. VYJÁDRĚNÍ CETIN (PŘESNÉ PRŮMĚRY BUDOU URČENY NA STAVBĚ)

Poznámka: Projektová dokumentace je provedena v rozsahu pro povolení stavby +/- 0 = 232,7 m.n.m. Bpv.

ZODP.PROJEKTANT Ing.Adolf Herman	VYPRACOVAL Ing. Jan Foltánek	HIP Ing.Adolf Herman	staing s.r.o. A. B. Svojsík 734/18 682 01 Vyškov - Dědice 733 226 120 IČ: 283 12 279	
INVESTOR Jiří Kala, Za řekou 595, 664 71 Veverská Bítýška				
MÍSTO STAVBY: k.ú. Veverská Bítýška, parc.č. 1499/2			FORMÁT A2	DATUM 03/2020
NOVOSTAVBA RODINNÉHO DOMU VEVERSKÁ BÍTÝŠKA			STUPEŇ DSP	PARÉ Č.
KOORDINAČNÍ SITUAČNÍ VÝKRES			MĚŘITKO 1:250	Č. VÝKRESU C.3

POZNÁMKA:
INŽENÝRSKÉ SÍŤE JSOU VYZNAČENY POUZE ORIENTAČNĚ A NELZE JE PODLE SITUAČNÍHO VÝKRESU V TERÉNU VYTYČIT. PŘED ZAHÁJENÍM PRACÍ ZAJISTÍ INVESTOR NEBO DODAVATELSKÁ FIRMA VYTYČENÍ INŽENÝRSKÝCH SÍTÍ JEJICH SPRÁVCI.

- ① POSUVNÁ BRÁNA NA DÁLKOVÉ OVLÁDÁNÍ Š. 4 500 mm
 - ② MÍSTO PRO ULOŽENÍ NÁDOBY NA KOMUNÁLNÍ ODPAD
 - ③ BRANKA PRO PĚŠÍ ŠÍŘKY 1 000 mm
- ☒ VENKOVNÍ KLIMATIZAČNÍ JEDNOTKA LOGITEX LX 50, UMÍSTĚNÁ NA SEVERNÍ FASÁDĚ NAVRHOVANÉHO RD

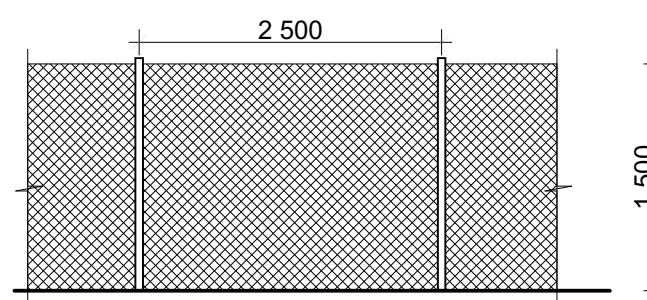
ZASTAVĚNOST POZEMKU:
CELKOVÁ VÝMĚRA POZEMKU DLE KN: 595,0 M²

ZASTAVĚNÁ PLOCHA RD: 61,00 M²
ZPEVNĚNÉ PLOCHY (POZEMEK INVESTORA): 79,76 M²
ZPEVNĚNÉ PLOCHY (POZEMEK OBCE): 13,84 M²

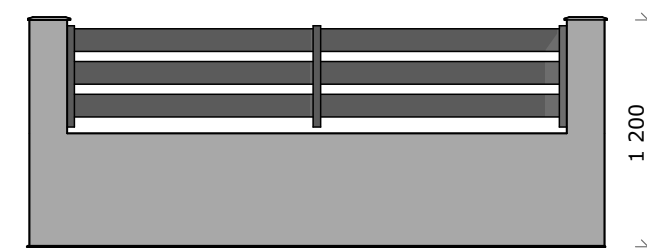
ZASTAVĚNÁ PLOCHA CELKEM: 154,60 M²

BUDOUCÍ OBJEKT ZAHRADNÍHO JEZÍRKA

NOVÉ OPLOCENÍ NA HRANICI PARC.Č. 1499/2 a 1499/1, 1498



NOVÉ ČELNÍ OPLOCENÍ



S

