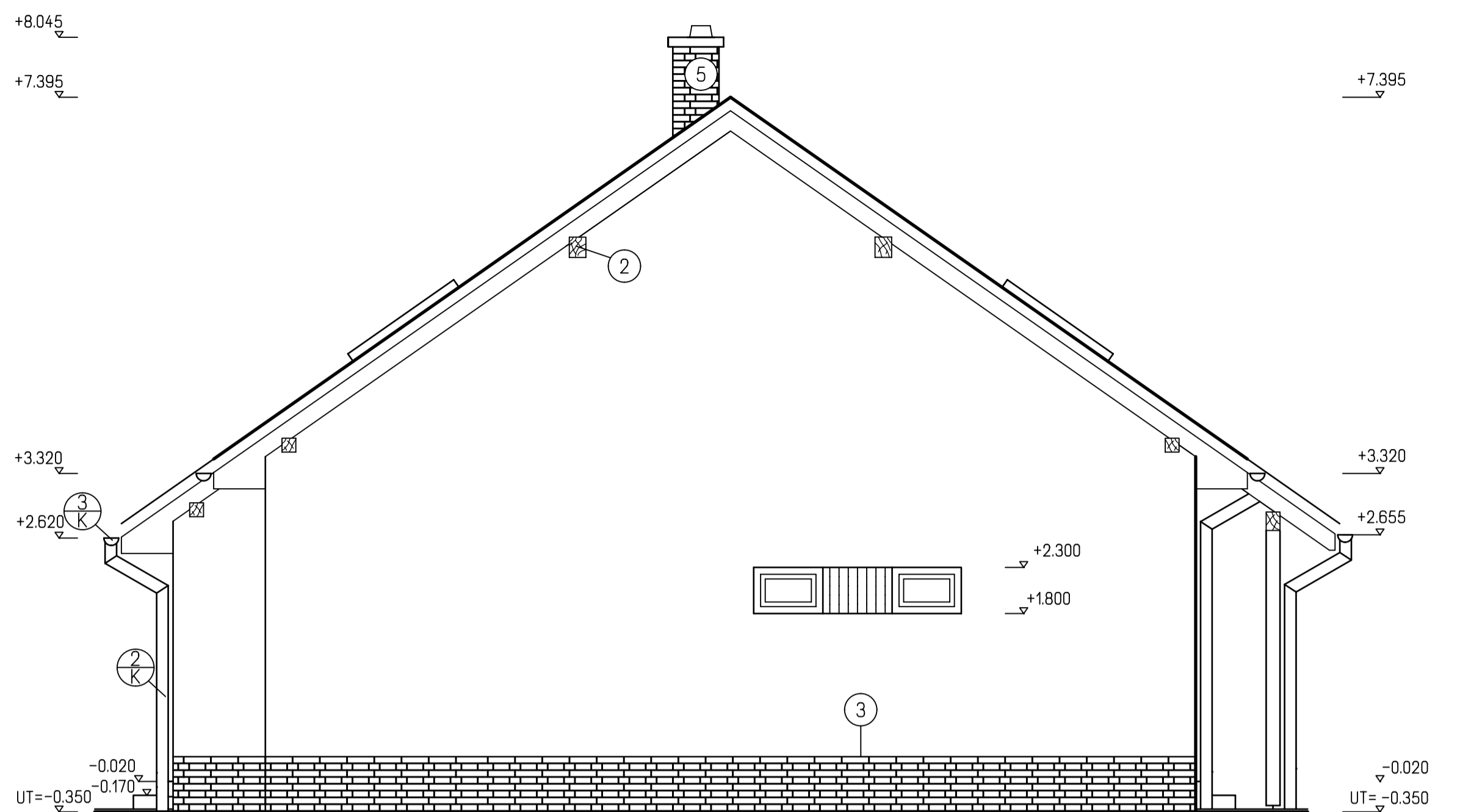




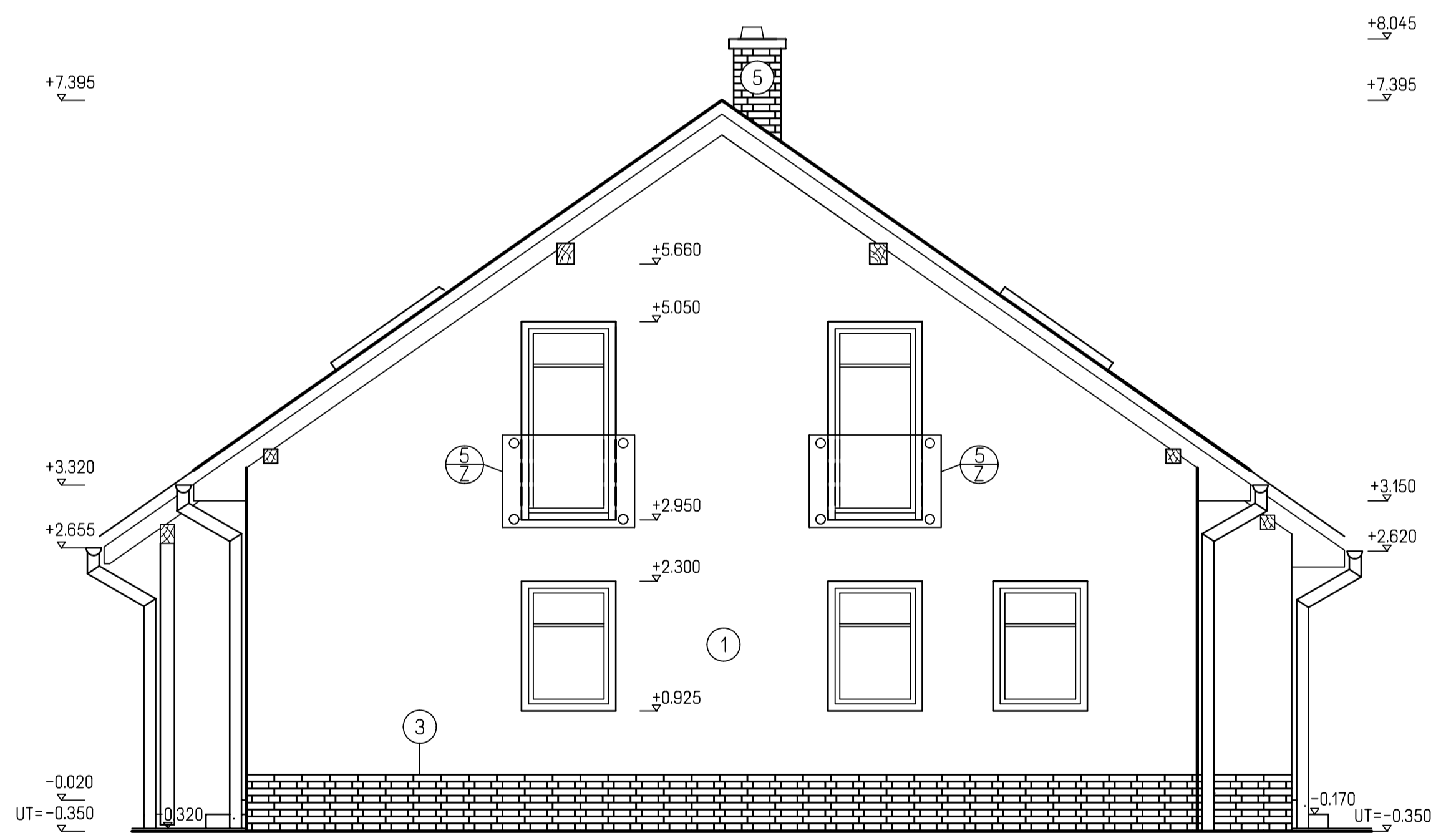
POHLED ČELNÍ



POHLED BOČNÍ



POHLED ZADNÍ



POHLED BOČNÍ

POZNÁMKA

○ VŠECHNY BAREVNÉ ODSTÍNY PODLE INDIVIDUÁLNÍHO VÝBĚRU STAVEBNÍKA
BARVY OMÍTEK DLE VZORNIKU WEBER COLOR LINE

LEGENDA

- ① POVRCHOVÁ OMÍTKOVÁ VRSTVA WEBER.PAS EXTRACLEAN - BARVA DLE VÝBĚRU INVESTORA
- ② DŘEVĚNÉ PRVKY NATŘÍT LAZUROVACÍM LAKEM
- ③ OBKLAD KERAMICKÝMI PÁSKY TERCA WIENERBERGER - BARVA DLE VÝBĚRU INVESTORA
- ④ PÁLENÁ STŘEŠNÍ KRYTINA TONDACH - BARVA DLE VÝBĚRU INVESTORA
- ⑤ KOMÍN SCHIEDEL ABSOLUT ABS 16L - BARVA DLE VÝBĚRU INVESTORA
- ⑥ SKLENĚNÉ ZÁBRADLÍ OD SPOLEČNOSTI JAP s.r.o.
- ⑦ OCELOVÉ NEREZOVÉ ZÁBRADLÍ OD SPOLEČNOSTI JAP s.r.o.
- ⑧ ⑨ OKAPOVÝ SYSTÉM LINDAB RAINLINE

KLIENSKÉ ZMĚNY TYPOVÉHO PROJEKTU VYPRACOVAL ING. OTA ŠTORK - G SERVIS

HL. INŽENÝR PROJEKTU	ZODP. PROJEKTANT	VYPRACOVAL	KRESLIL
ING. LUBOŠ KÁNE	ING. LUBOŠ KÁNE	ING. OTA ŠTORK	ING. OTA ŠTORK
MÍSTO STAVBY: K.Ú. OMICE, PAR.C. 1213/4, 1207/2			
STAVĚBNÍK: VERONIKA GALBOVÁ, BEN CHRISTOPHER MAXWELL			
DATUM: 12/2023			
STAVBA: RODINNÝ DŮM - RUBÍN		FORMÁT: 6 A4	
ČÁST PROJEKTU: ARCHITEKTONICKÉ A STAV. TECH. ŘEŠENÍ		ARCH. C: 12/23	
OBSAH VÝKRESU: POHLEDY		STUPEŇ: SR	
		MĚŘITKO: 1:50	ČÍS. VÝK.: D1.1b.-06
		KOTOVANO V mm	

