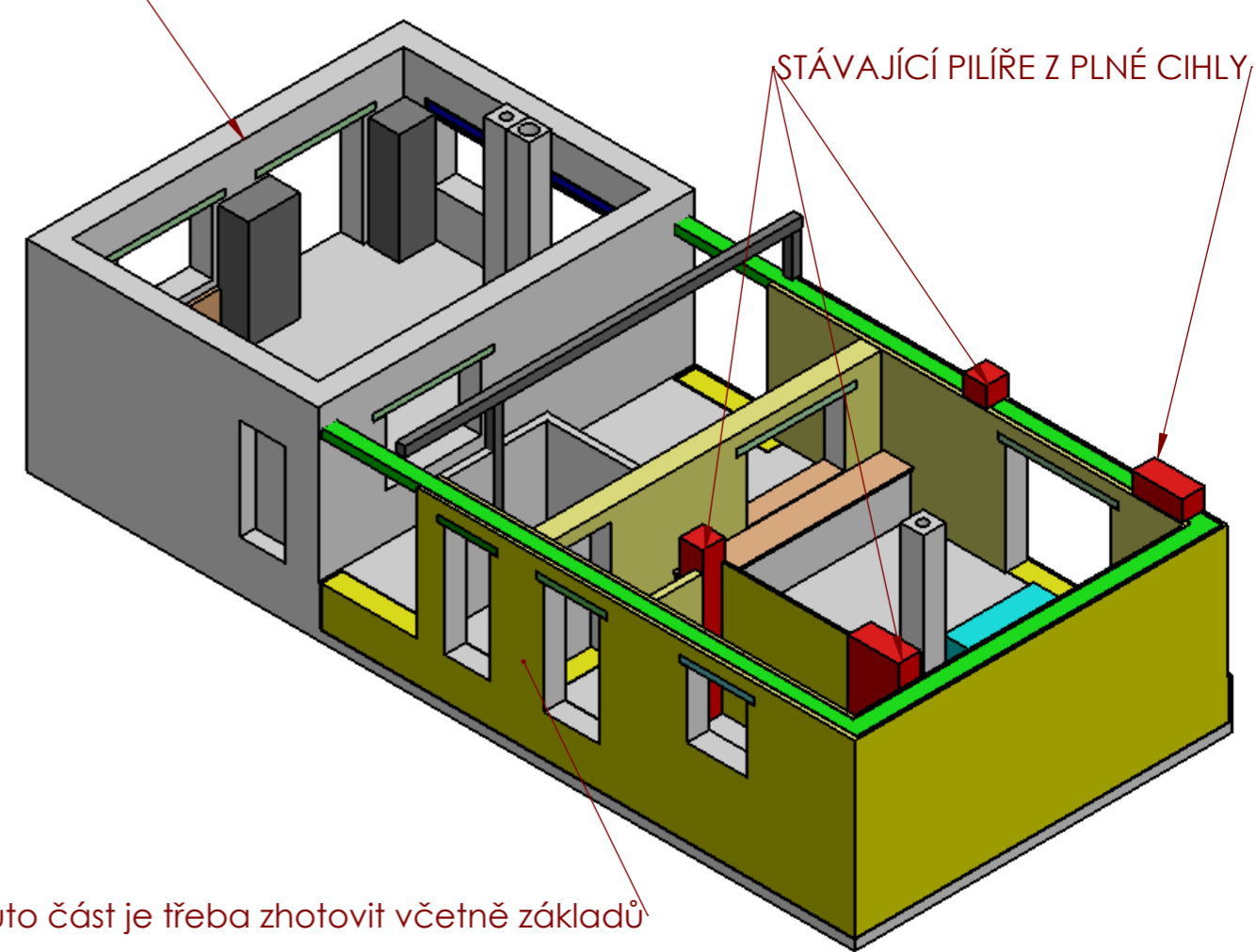
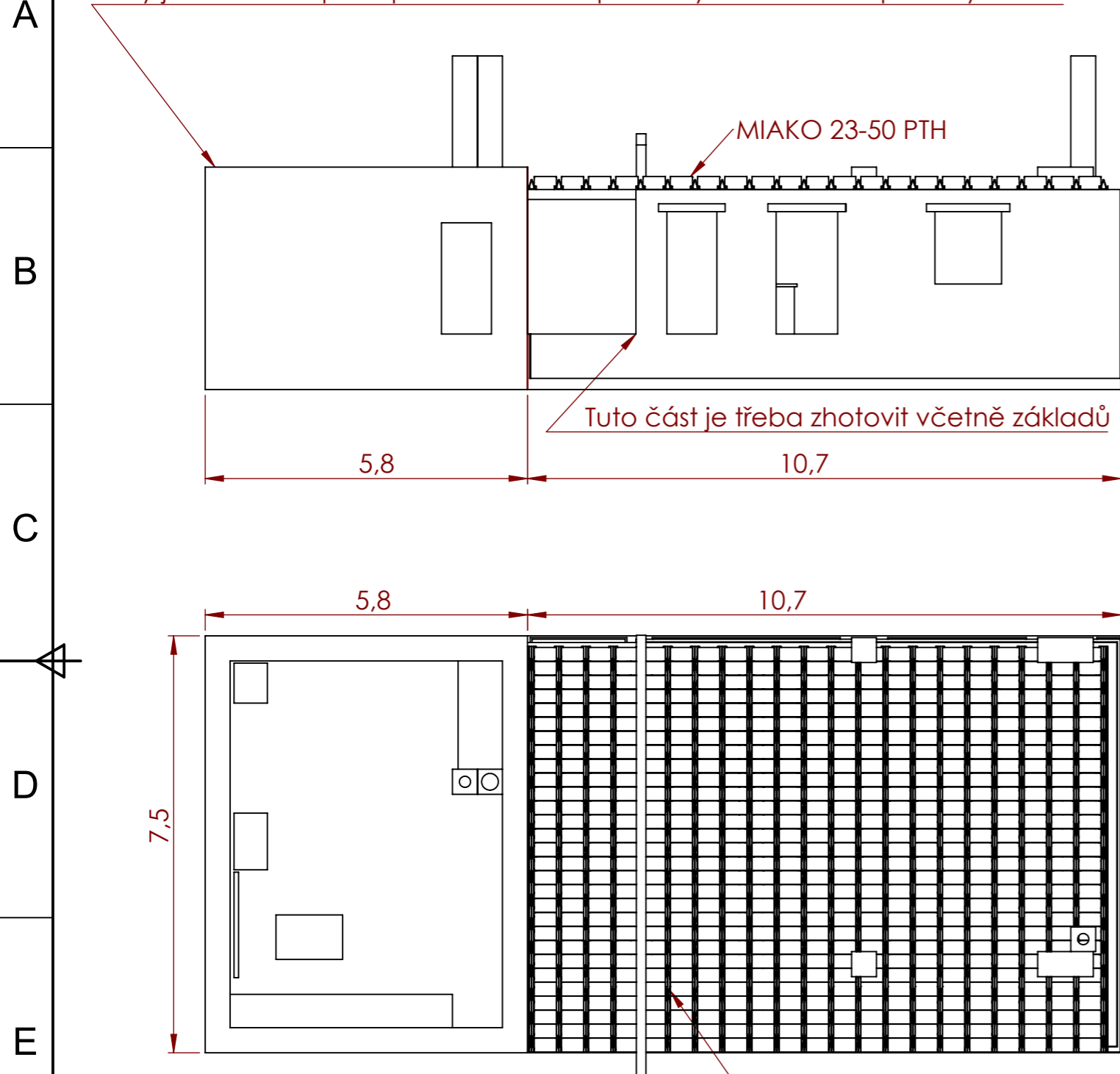


Část adaptace -chlév je již vyzděn a opatřen stropem.
který je třeba zateplit tepelnou izolací a perlitickým betonem opatřený kari sítí

Část adaptace -chlév je již vyzděn a opatřen stropem.
který je třeba zateplit tepelnou izolací a perlitickým betonem opatřený kari sítí



Strop Miako

Sestava adaptace chléva a stodoly