

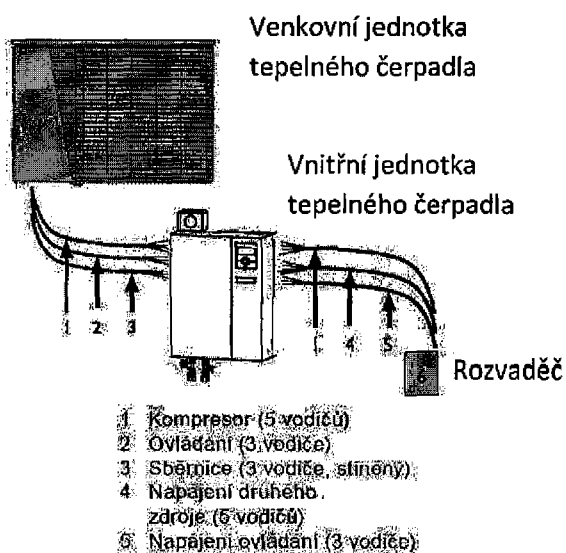
## Stavební připravenost

pro tepelné čerpadlo modelové řady ALPHA INNOTEK LWD

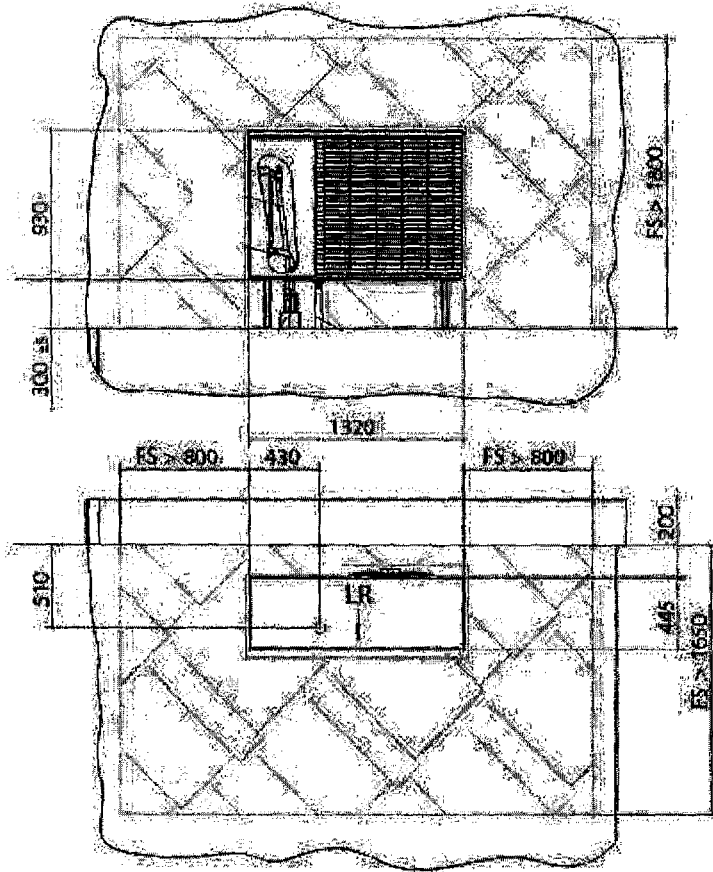
Položka	Zajistí objednatel	Zajistí zhotovitel
<b>Prostup zdí; 2x 80mm (pro potrubí s izolací), 1x 40mm pro elektrickou kabeláž v chrániče, 1x 40mm pro odvod kondenzátu (volitelně)</b>	-	x
<b>Zpevněná plocha</b> pro umístění venkovní jednotky (specifikace je uvedena níže v dokumentu)	x	-
<b>Odvod kondenzátu</b> – k venkovní jednotce přivést odpad do kanalizace, pr. 50mm	x	-
<b>Instalace venkovního čidla; protažení kabelu JYTY 2x1 z prostoru vnitřní jednotky HMD nebo HTD k místu instalace venkovního čidla; s volným koncem 3m (specifikace je uvedena níže v dokumentu)</b>	x	-
<b>Proudový chránič; v případě instalace proudového chrániče v objektu je vyžadován samostatný proudový chránič pro všechny přívody k vnitřní jednotce</b>	x	-
<b>Jištění přívodu pro kompresor; jištěno v hlavním rozvaděči; 3f In=16A charakteristika C; venkovní jednotka (tepelné čerpadlo) je napájena z vnitřní jednotky (HMD či HTD)</b>	x	-
<b>Napájecí kabel pro kompresor; z hlavního rozvaděče do vzdálenosti max. 1m od místa instalace vnitřní jednotky (HMD či HTD); s volným koncem 3m; CYKY 5Jx2,5</b>	x	-
<b>Jištění přívodu pro regulátor; jištěno v hlavním rozvaděči; 1f In=16A charakteristika B; venkovní jednotka (tepelné čerpadlo) je napájena z vnitřní jednotky (HMD či HTD)</b>	x	-
<b>Napájecí kabel pro regulátor; z hlavního rozvaděče do vzdálenosti max. 1m od místa instalace vnitřní jednotky (HMD či HTD); s volným koncem 3m; CYKY 3Jx2,5</b>	x	-
<b>Jištění přívodu pro elektrokotel; jištěno v hlavním rozvaděči; 3f In=10A charakteristika B</b>	x	-
<b>Napájecí kabel pro elektrokotel; z hlavního rozvaděče do vzdálenosti max. 1m od místa instalace vnitřní jednotky (HMD či HTD); s volným koncem 3m; CYKY 5Jx2,5</b>	x	-
<b>Kabel se signálem HDO ve vzdálenosti max. 1m od místa instalace vnitřní jednotky (HMD či HTD); s volným koncem 3m; doporučený kabel JYTY 2x1, signál HDO je nutné v hlavním rozvaděči převést na beznapěťový</b>	x	-
<b>Ethernetový kabel; UTP s koncovkami RJ45 pro připojení Alphaweb; do vzdálenosti max. 1m od místa instalace vnitřní jednotky (HMD nebo HTD); s volným koncem 3m; zapojen do síťového prvku (např. router, switch...)</b>	x	-
<b>Vodič ochranného pospojování; vodič PE 6mm<sup>2</sup> do vzdáleností max.1m od vnitřní jednotky; s volným koncem 3m</b>	x	-
<b>Vodorovná, pevná plocha</b> pro umístění technologie; plocha pro zásobníky, expanzní nádrže, armatury...vždy konzultujte s přiděleným osobním obchodním zástupcem	x	-

Volná plocha na zdi; HMD musí být instalovaný ve svislé poloze, rozměry krytu 695 x 550 x 330 (výška x šířka x hloubka)	-	-
Elektrorevize na přívod tepelného čerpadla	x	-
Odvod úkapu od pojistného ventilu – ke vnitřní jednotce přivést odvod do kanalizace pr. 50mm, výška vyústění na zeď 300mm nad čistou podlahu, za vnitřní jednotku	x	-
Přivést rozvod studené vody pro napojení ohřívače teplé vody – do výšky 550mm nad čistou podlahu za vnitřní jednotku (viz níže)	x	-
Přivést rozvod teplé vody pro napojení ohřívače teplé vody – do výšky 1650mm nad čistou podlahu za vnitřní jednotku (viz níže)	x	-
Přivést rozvod cirkulace teplé vody pro napojení ohřívače teplé vody – do výšky 1150mm nad čistou podlahu za vnitřní jednotku (viz níže)	x	-

### Příklad vedení kabeláže



**Zpevněná plocha pro umístění venkovní jednotky**



**Montážní schéma podstavce pro podlahovou konzoli**

