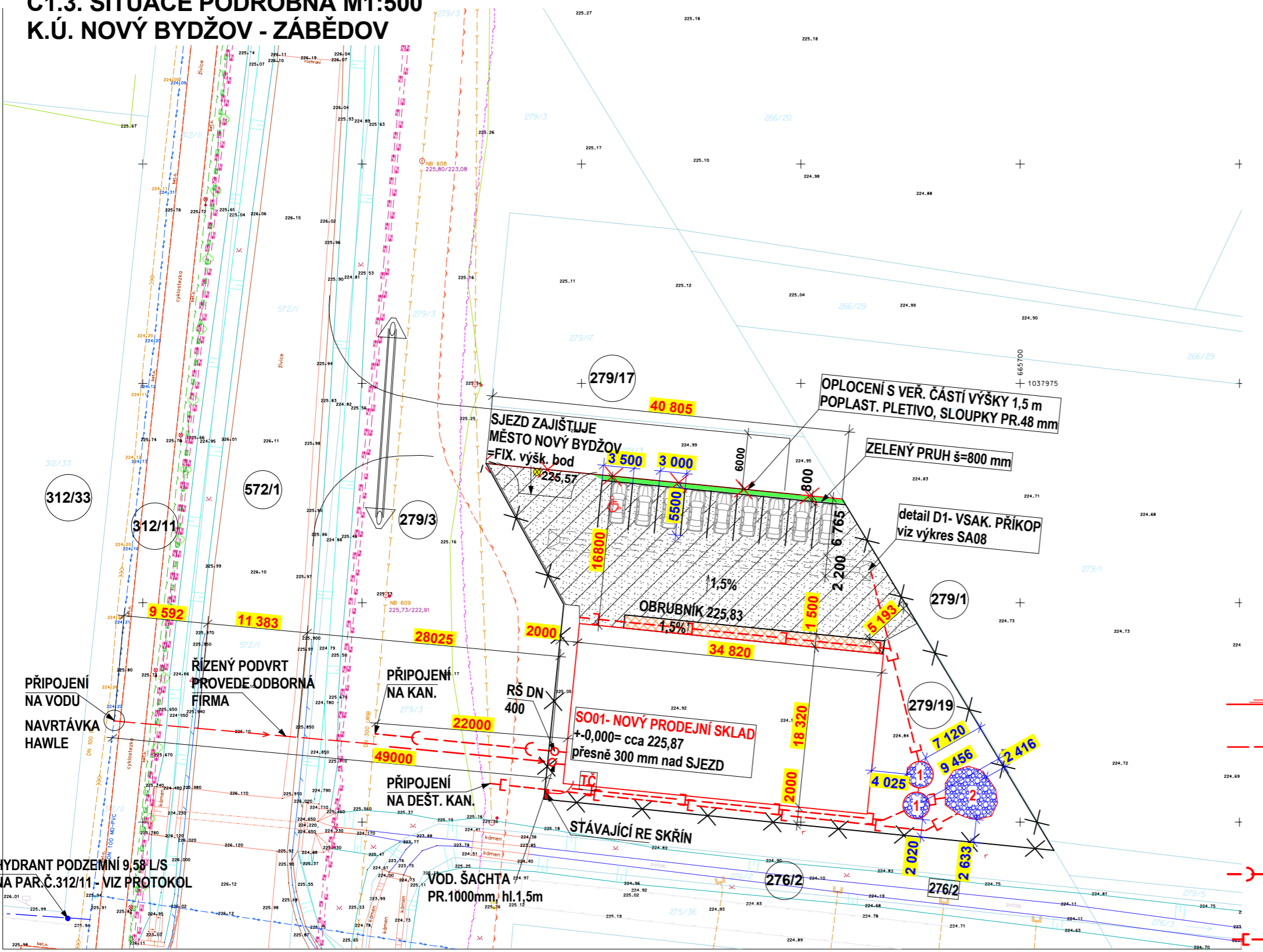


C1.3. SITUACE PODROBNÁ M1:500 K.Ú. NOVÝ BYDŽOV - ZÁBĚDOV

STÁVAJÍCÍ INŽ. SÍŤ



- šachta vodovodní
- hydrant nadzemní
- hydrant podzemní
- šoupě vodovodní
- šachta nerozlišená
- šachta kanalizační
- vpust
- šoupě plynové
- sloup kovový
- sloup dřevěný
- sloup betonový
- veřejné osvětlení
- dopravní značka
- místní tabule
- studna
- strom listnatý, průměr kmene stromu v cm
- strom jehličnatý, průměr kmene stromu v cm
- plot dřevěný
- plot zděný
- plot drátěný
- opěrná zeď
- zábradlí, klepač koberců
- souvislý porost
- zákres snímku katastrální mapy
- zákres snímku katastrální mapy - užívací hranice
- zákres snímku katastrální mapy - věcné břemeno
- silniční betonový obrubník
- Kanalizace
- Vodovodní řád
- RWE-VčP
- Veřejné osvětlení
- ČEZ-NN, podzemní vedení
- ČEZ-VN, podzemní vedení
- Sdělovací vedení 02

NOVÉ INŽ. SÍŤ

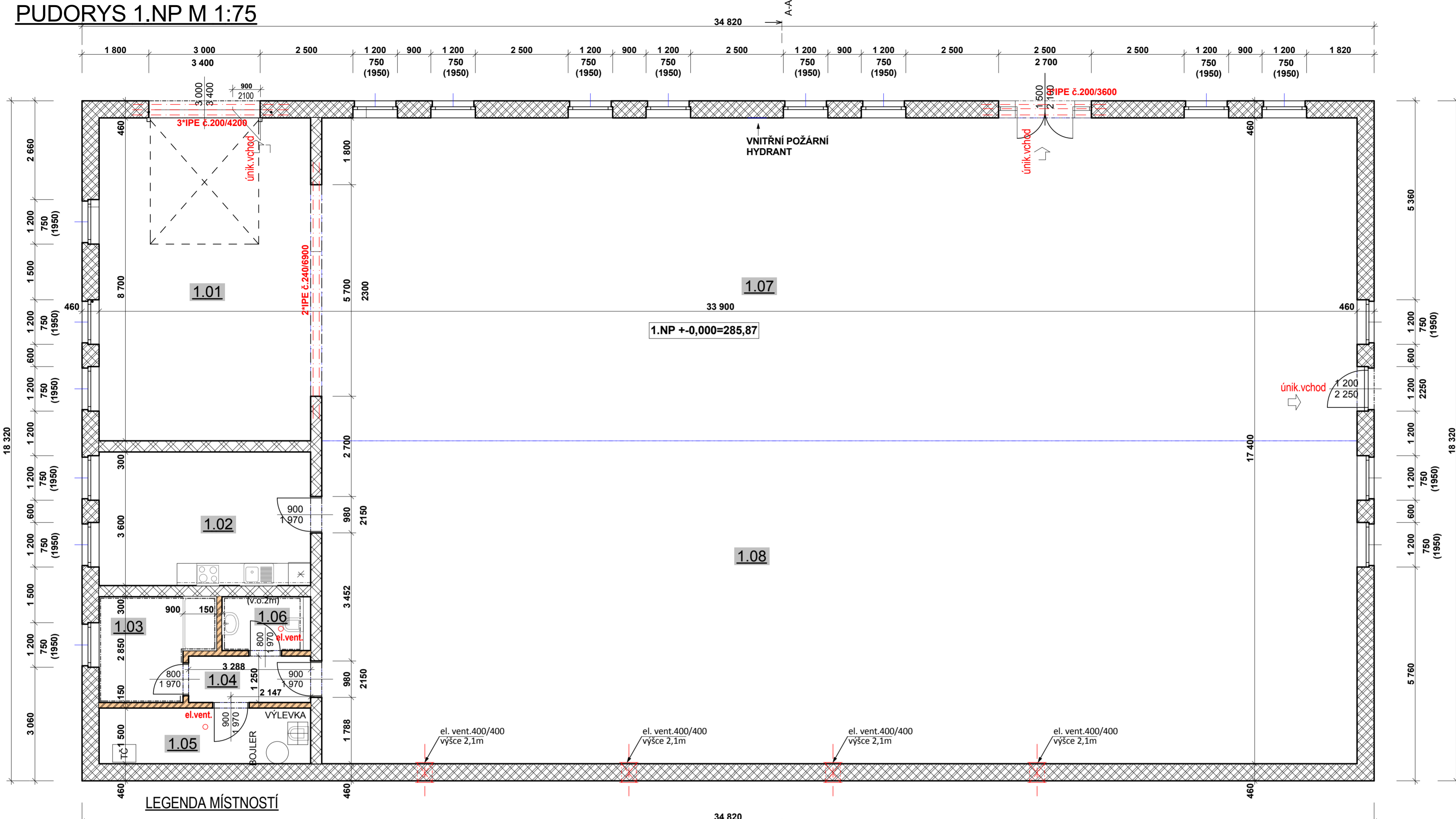
- PŘÍPOJENÍ NA ELEKTRO - bude ze stávající RE skříně umístěné již na hranici pozemku, **Venkovní domovní rozvody NN budou CYKY 4*10 + CYKY 3*2,5, krytí 0,8m, celkové délky 2 m**
- PŘÍPOJENÍ NA VODU
VOD. PŘÍPOJKA - bude z potrubí **LDPE 40*5,5 mm, celk. délka přípojky bude 49m** napojení bude pomocí navrtávky Hawle z vod. řádu, řízeným podvrtem a ukončena vodoměrnou šachtou na pozemku investora.
Venkovní domovní vodovodní potrubí bude LDPE 40*5,5 mm, celkové délky 1 m. POZN. Z důvodu délky přípojky 49m oproti zákonu o vodovodech (kde je max.přípojka do 30m - je uživatel povinen každý den odtáčet objem přípojky tj, 0,06 m3)
- SPLAŠK. KAN. - bude napojená do obecní kanalizace
PŘÍPOJKA SPLAŠKOVÉ KAN. BUDE Z POTRUBÍ z PVC KG DN 160, krytí 0,8m, celkové délky 22 m, sklon 2%
- KAN. DEŠŤOVÁ - budou svody napojeny do 2 akumulčních jímek o objemu 2* 22 m3 + bezpečnostní přepad do jezírka o objemu 10 m3 s přepadem do obecní dešťové kanalizace
Venkovní domovní rozvody dešť. kanalizace budou z potrubí PVC DN 125, celkové délky 160 m, krytí 0,8m, sklon 2%
- AKUMULAČNÍ JÍMKA NA DEŠŤ. VODY - 2*22 m3, celkem 44 m3 (bezpečnostní přepad do jezírka 10 m3, s přepadem do obecní dešť. kanalizace)
- Jezírko o objemu 10 m3 (2*3*1,6 m)
- RŠ- REVIZNÍ ŠACHTA PVC DN 400
- Zpevněné plochy - plocha parkování bude ze zámkové dlažby BEST KROSO tl. 80 mm o celkové ploše 615 m2, - odvodnění plochy řešeno do vsak. příkopu napojené do akum. jímek
- Zpevněné plochy - ze zámkové dlažby Best tl.60 mm chodník celkové plochy 45 m2
- Tepelné čerpadlo vzduch-voda 2*12 kw
- HRANICE POZEMKU INVESTORA
- OPLOCENÍ S VEŘEJNOU ČÁSTÍ (STRANA SEVERNÍ) BUDE Z OCEL. SLOUPKŮ PR.48 mm, VÝPLN POPLAST.PLETIVO VÝŠKY 1,5M, celk. délky S VEŘEJNOU ČÁSTÍ 40,8m

PRODEJNÍ SKLAD PODLAHOVÝCH KRYTIN			
k.ú. Zábědov [707210] na par.č. 279/19			
INVESTOR	Zmltko Roman, č. p. 120, 50401 Humberky		
HIP		STUPEŇ PROJEKTU	
KONTROLOVAL	Ing. Libor Žilka	UR+SP	
VYPRACOVAL	Ing. Libor Žilka		
DÍL DOKUMENTACE	C3 KOORDINAČNÍ SITAUCE		
NÁZEV OBJEKTU	SO 01- PRODEJNÍ SKLAD PODLAH. KRYTIN		
C 3.SITUACE KOORDINAČNÍ		AUTORIZAČNÍ RAZÍTKO :	
FORMÁT	2*A4		
Č. ZAK.			
ARCH. ČÍSLO			
ČÍSLO DOK.	C3		



PRODEJNÍ SKLAD PODLAHOVÝCH KRYTIN				
k.ú. Zábědov [707210] na par.č. 279/19				
INVESTOR	Zmltko Roman, č. p. 120, 50401 Humberky			
HP			STUPĚŇ PROJEKTU UR-SP	
KONTROLOVAL	Ing. Libor Žilka			
VYPRACOVAL	Ing. Libor Žilka			
DÍL DOKUMENTACE	Stavebně architektonická část	AUTORIZAČNÍ RAZÍTKO:		
NÁZEV OBJEKTU	SO 01- PRODEJNÍ SKLAD PODLAH. KRYTIN			
ZÁKLADY			FORMÁT	A2
			Č. ZAK.	
			ARCH. ČÍSLO	
			ČÍSLO DOK.	AR. Č. 1
<small>Tyto podklady jsou vlastnictvím firmy Ing. Libor Žilka. Reprodukce, distribuce a předávání třetím osobám je dovoleno jen s písemným souhlasem majitele.</small>				

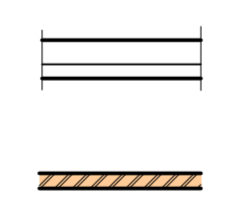
PUDORYS 1.NP M 1:75



LEGENDA MÍSTNOSTÍ

Č.	Název místnosti	Plocha (m ²)	Podlahová krytina	Obklad	SV.VÝŠKA/PO DHLED	Osvětlení	POZN
1.01	SKLAD	50,97	KER.DL.	sokl v=100 mm	3,5m/SDK	300 LUX	
1.02	KANCELÁŘ	20,52	PLOVOUCÍ PODLAHA	sokl. dř.	3,0m/SDK	500 LUX	
1.03	ŠATNA, SPRCHA	7,75	KER.DL.	obklad v=2m	3,0m/SDK	200 LUX	
1.04	CHODBA	4,11	KER.DL.	sokl ker. 100 mm	3,0m /SDK	200 LUX	
1.05	ÚKLID. MÍST., TECHN.	8,55	KER.DL.	obklad v=1,5m	3,0m/SDK	200 LUX	ODVĚTRÁNÍ NUCENĚ
1.06	WC	3,46	KER. DL.	obklad v=1,5m	3,0m/SDK	200 LUX	ODVĚTRÁNÍ NUCENĚ
1.07	PRODEJNA	242,73	PLOVOUCÍ PVC, KER.DL.	SOKL 100 mm	3,5m/SDK	300 LUX	ODVĚTRÁNÍ VENTILÁTOR 2* pr..400 mm
1.08	SKLAD-PRODEJNÍ	242,73	PVC,KER.DL.,	SOKL 100 mm	3,5m/SDK	300 LUX	ODVĚTRÁNÍ VENTILÁTOR 2* pr..400 mm
		580,82 m ²					

LEGENDA MATERIÁLU



OBVODOVÉ ZDIVO ZDÍCI SYSTÉM POROTHERM - Porotherm 44 EKO+Profi.
 VNITŘNÍ NOSNÉ ZDIVO POROTHERM PEVNOSTI 10 MPa
 PŘÍČKY YTONG TL. 150 MM

PŘEKLADY A VĚNCE JSOU DETAILNĚ POSOUZENY V D1.2.STAVEBNĚ KONSTR. ČÁSTI
 OCELOVÉ I NOSNÍKY - ČERVENĚ OZNAČENÉ V PŮDORYSU

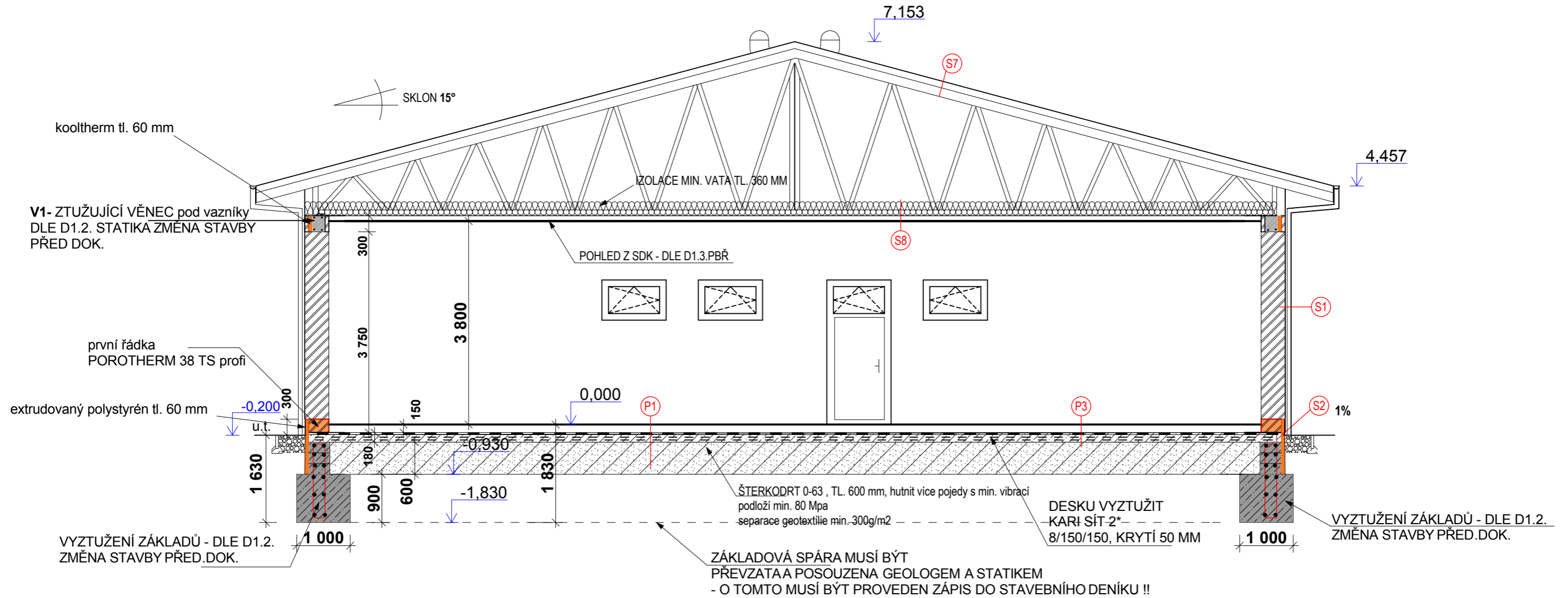
V1- POD VAZNÍKY BUDE PROVEDEN
 ZTUŽUJÍCÍ VĚNEC - DLE D1.2. STATIKY



PRODEJNÍ SKLAD PODLAHOVÝCH KRYTIN			
k.ú. Zábědov [707210] na par.č. 279/19			
INVESTOR	Zmlíko Roman, č. p. 120, 50401 Humberky		
HP		STUPEŇ PROJEKTU	
KONTROLOVAL	Ing. Libor Žilka	UR+SP	
VYPRACOVAL	Ing. Libor Žilka		
DĚL DOKUMENTACE	Stavebně architektonická část	AUTORIZAČNÍ RAZÍTKO:	
NÁZEV OBJEKTU	SO 01- PRODEJNÍ SKLAD PODLAH. KRYTIN		
PUDORYS 1.NP		FORMÁT	A2
		Č. ZAK.	
		ARCH. ČÍSLO	
		ČÍSLO DOK.	AR. Č. 2

Tyto podklady jsou vlastnictvím firmy Ing. Libor Žilka. Reprodukce, distribuce a předávání třetím osobám je dovoleno jen s písemným souhlasem majitele

ŘEZ A - Á M 1:75



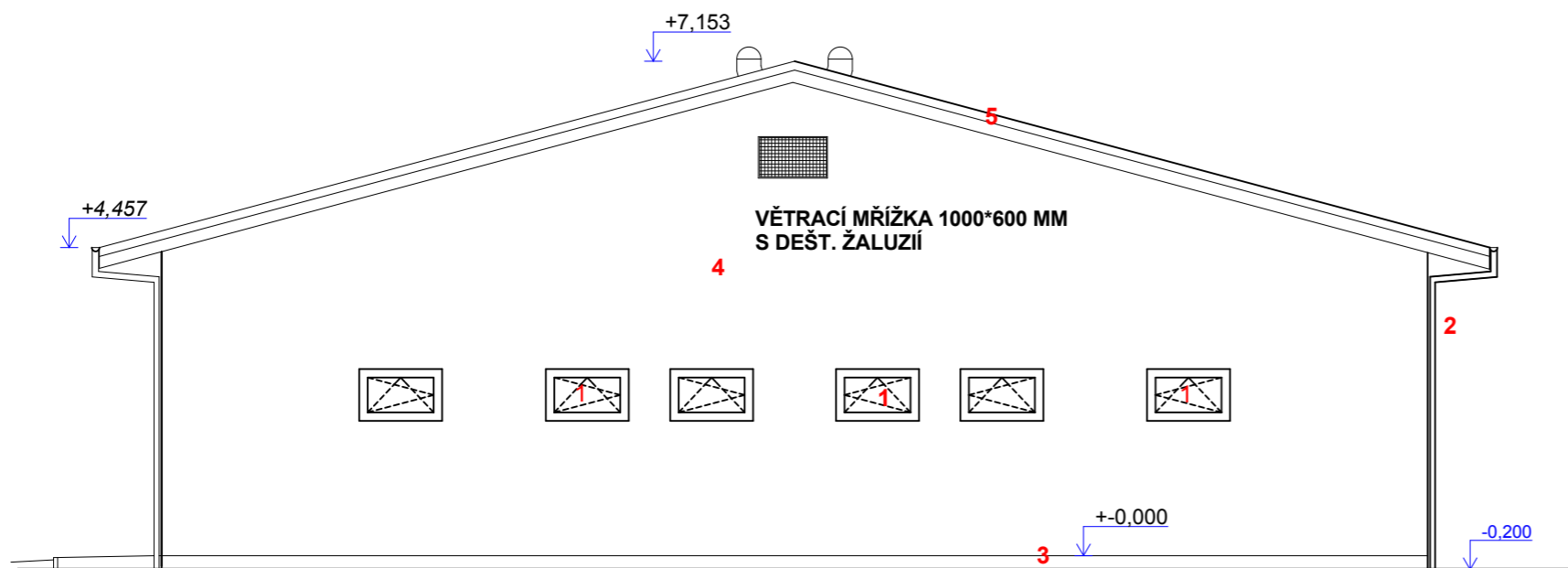
JE NUTNÉ DODRŽET :

- PŘI BETONOVÁNÍ ZÁKLADŮ NEZAPOMENOUT NA VEŠKERÉ PROSTUPY ELEKTRO, VODA, KAN atd..
- DÁLE NEZAPOMENOUT VLOŽIT NA DNĚ ZÁKLADU DO BETONU ZEMNÍ PÁSEK FeZn 30*4, veškeré spoje ČSN 2000-5-54
- PŘI VÝSKYTU SPODNÍ VODY V ZÁKLADOVÉ SPÁŘE JE NUTNO PŘEHODNOCENÍ ZPŮSOBU ZALOŽENÍ A MATERIÁLU PRO HYDROIZOLACI
- ZÁKLADOVÁ DESKA BUDE TL. 180 MM, Z BETONU C20/25-XC2 - XC2 + VYZTUŽENA KARI SÍTÍ 2*8/150/150 (PŘI OBOU POVRŠÍCH), PŘESAŘ SÍTÍ MIN. PŘES 3 OKA
- NÁSYP POD NOVOU ŽELBET. DESKU BUDE ZE ŠTERKODRT 0-64. TL. 600 MM, ÚNOSNOST PODLOŽÍ POD DESKU MIN. 80MPa HUTNIT PO VRSTVÁCH MAX.200 MM, NA PODLOŽÍ BUDE VLOŽENA GEOTEXTÍLIE Z DŮVODU SEPARACE 300g/m2
- ZÁKLADOVÉ PASY POD NOSNÉ ZDI BUDOU Š MIN. 600MM Z BETONU C 16/20 XC2, VYZTUŽENY 3 *PRUTY R 12 PŘI SPODNÍ ČÁSTI ZÁKLAD. PASU A V HORNÍ ČÁI BUDOU 3 ŘÁDKY ZTRAC. BEDNĚNÍ BEST Š 400 MM KDE KAŽDÁ VRSTVA BUDE VYZTUŽENY VODOROVNĚ 2 * R12, SVISLE 4*R12/1bm VYLITA C16/20 XC2 V MÍSTĚ PATEK BUDE VRCHNÍ ČÍST ZÁKLADOVÉ PATKY PROVEDENA JAKO MONOLIT 600*600 mm
- SPODNÍ HRANA ZÁKLADOVÝCH PASŮ MUSÍ BÝT ZALOŽENA NA ÚNOSNÉ ZEMINĚ (NE ORNICE, NEBO NÁSYPY)
- SPODNÍ HRANA ZÁKLADOVÝCH PASŮ MUSÍ BÝT ZALOŽENA V NEZÁMRZNÉ HLOUBCE V PŘÍPADĚ JÍLU MIN. 1,6 M OD UPRAVENÉHO TERÉNU
- PONĚVADŽ NEBYL PROVEDEN GEOLOGICKÝ PRUŽKUM MUSÍ BÝT ZÁKLADOVÁ SPÁRA ZNOVU POSOUZENA AUTORIZOVANÝM GEOLOGEM A STATIKEM, KTERÍ POSODÍ POPŘ. NAVRHNOU ZPUSOB ZALOŽENÍ DLE SKUTEČNOSTI - O TOMTO JE NUTNÝ ZÁPYS DO STAVEBNÍHO DENÍKU

PRODEJNÍ SKLAD PODLAHOVÝCH KRYTIN				
k.ú. Zábědov [707210] na par.č. 279/19				
INVESTOR	Zmítko Roman, č. p. 120, 50401 Humberky			
HIP			STUPEŇ PROJEKTU	
KONTROLOVAL	Ing. Libor Žilka		UR+SP	
VYPRACOVAL	T. Nosek			
DÍL DOKUMENTACE	Stavebně architektonická část	AUTORIZAČNÍ RAZÍTKO :		
NÁZEV OBJEKTU	SO 01- PRODEJNÍ SKLAD PODLAH. KRYTIN			
ŘEZ A-A			FORMÁT	2*A4
			Č. ZAK.	
			ARCH. ČÍSLO	
			ČÍSLO DOK.	AR. Č. 3
Tyto podklady jsou vlastnictvím firmy ing. Libora Žilky. Reprodukce, distribuce a předvádění třetím osobám je dovoleno jen s písemným souhlasem majitele				

POHLEDY Z,V M 1:100

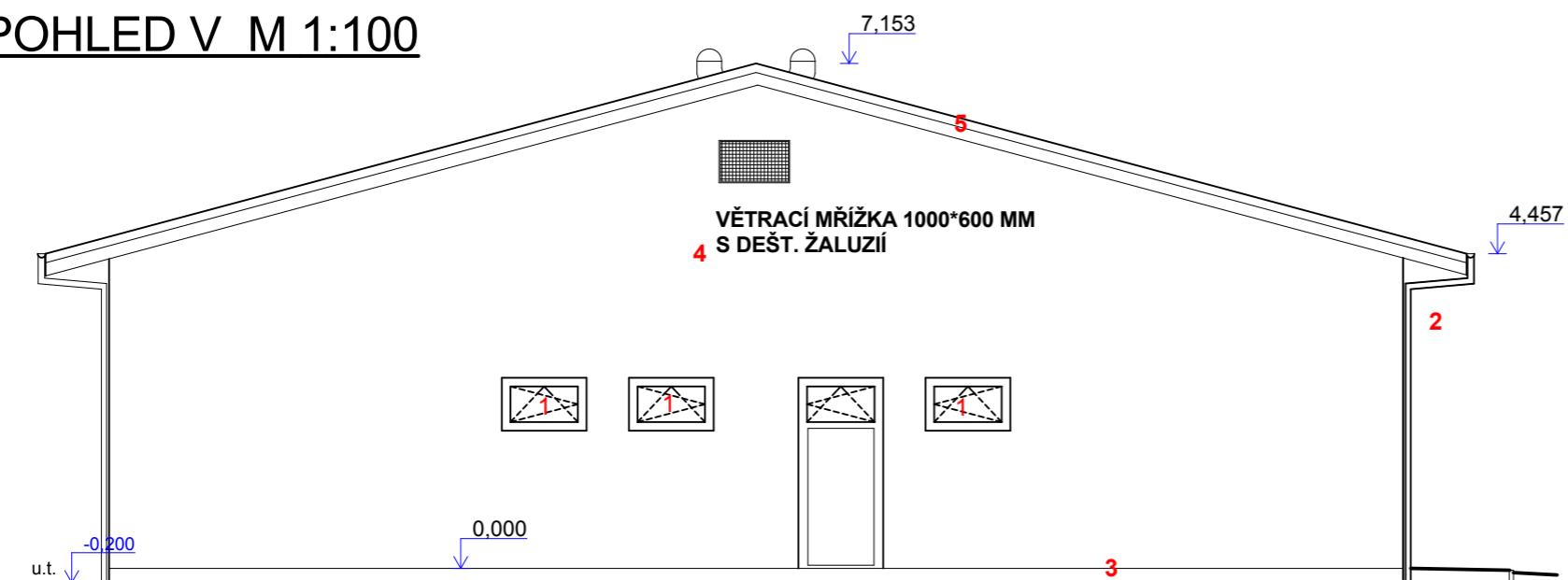
POHLED Z M 1:100



LEGENDA HMOT:

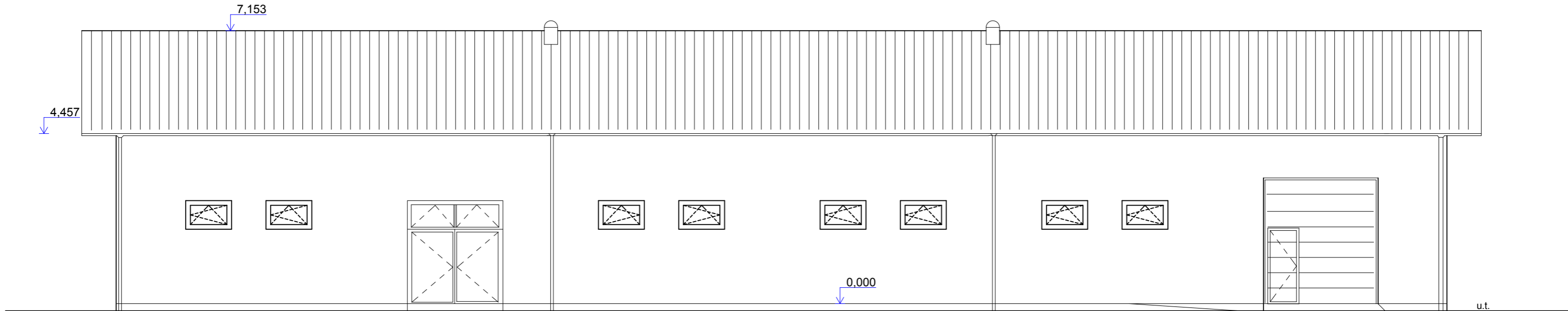
- 1 OKNA PLASTOVÁ IZOLAČNÍ TROJSKLA $U_w=0,7$ WmK (ŠEDÉ)
- 2 KLEMPÍŘSKÉ PRVKY - LINDAB (ŠEDÉ)
- 3 SOKL - WEBER PAS MARMOLIT (ŠEDÉ)
- 4 FASÁDA - WEBER SILIKON SVĚTLÝ ODSTÍN - OKROVÁ
- 5 KRYTINA - PLECHOVÉ - PREFA - ŠEDÉ BYRVY)
- 6 SEKČNÍ GARÁŽOVÉ VRATA NA EL. POHON $U=1,7$ WmK

POHLED V M 1:100



PRODEJNÍ SKLAD PODLAHOVÝCH KRYTIN				
k.ú. Zábědov [707210] na par.č. 279/19				
INVESTOR	Zmítko Roman, č. p. 120, 50401 Humberky			
HIP		STUPEŇ PROJKTU		
KONTROLOVAL	Ing. Libor Žilka	UR+SP		
VYPRACOVAL	Ing. Libor Žilka			
DÍL DOKUMENTACE	Stavebně architektonická část		AUTORIZAČNÍ RAZÍTKO:	
NÁZEV OBJEKTU	SO 01- PRODEJNÍ SKLAD PODLAH. KRYTIN			
POHLED V,Z			FORMÁT	2*A4
			Č. ZAK.	
			ARCH. ČÍSLO	
			ČÍSLO DOK.	AR. Č. 7
Tyto podklady jsou vlastnictvím firmy ing. Libora Žilky, Reprodukce, distribuce a předvádění třetím osobám je dovoleno jen s písemným souhlasem majitele				

POHLED PŘEDNÍ (SEVERNÍ) M 1:100

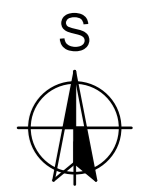
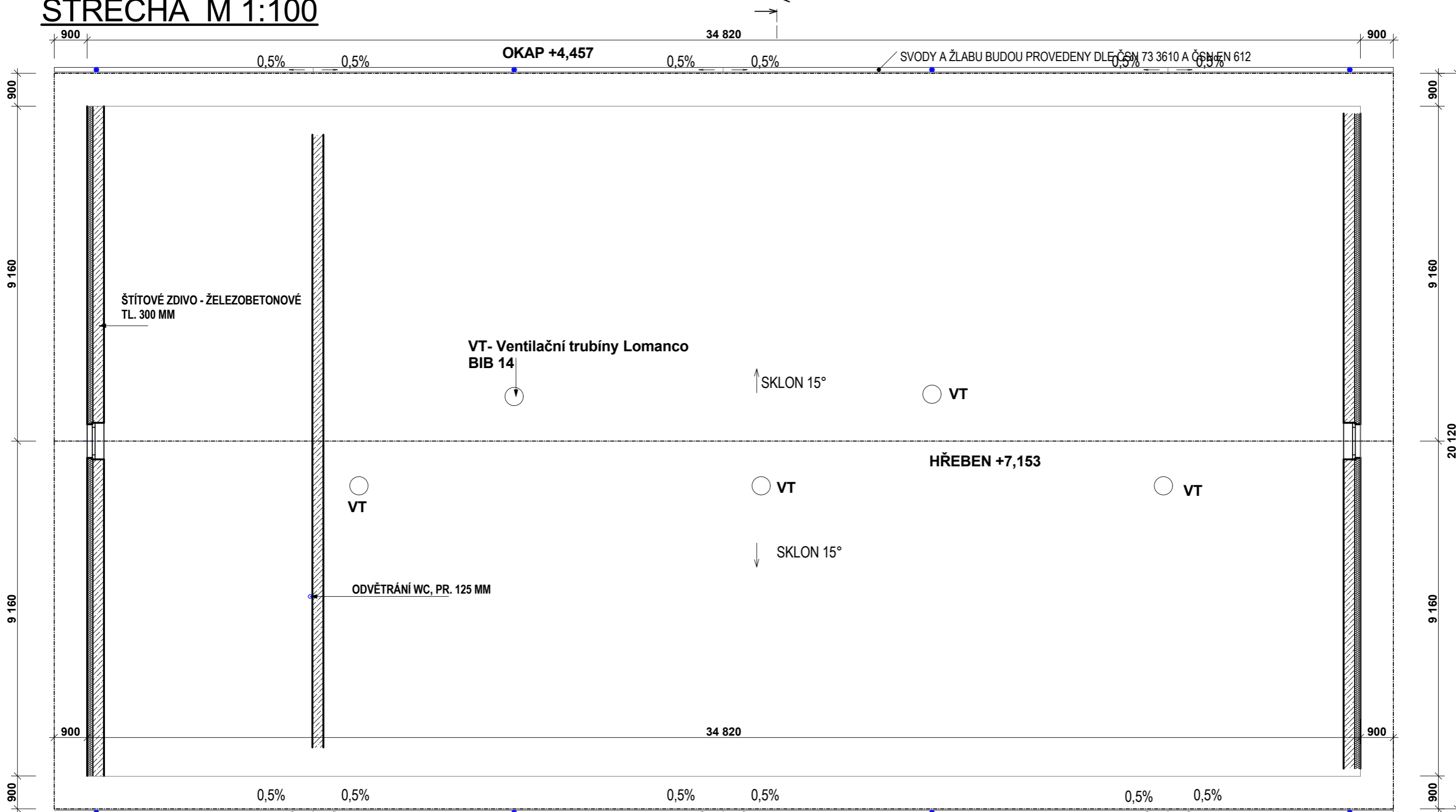


LEGENDA HMOT:

- 1 OKNA PLASTOVÁ IZOLAČNÍ TROJSKLA $U_w=0,7$ WmK (ŠEDÉ)
- 2 KLEMPÍŘSKÉ PRVKY - LINDAB (ŠEDÉ)
- 3 SOKL - WEBER PAS MARMOLIT (ŠEDÉ)
- 4 FASÁDA - WEBER SILIKON SVĚTLÝ ODSŤÍN - OKROVÁ
- 5 KRYTINA - PLECHOVÉ - PREFA - ŠEDÉ BYRVY
- 6 SEKČNÍ GARÁŽOVÉ VRATA NA EL. POHON $U=1,7$ WmK

PRODEJNÍ SKLAD PODLAHOVÝCH KRYTIN			
k.ú. Zábědov [707210] na par.č. 279/19			
INVESTOR	Zmítko Roman, č. p. 120, 50401 Humberky		
HIP		STUPEŇ PROJEKTU	
KONTROLOVAL	Ing. Libor Žilka	UR+SP	
VYPRACOVAL	Ing. Libor Žilka		
DÍL DOKUMENTACE	Stavebně architektonická část	AUTORIZAČNÍ RAZÍTKO :	
NÁZEV OBJEKTU	SO 01- PRODEJNÍ SKLAD PODLAH. KRYTIN		
POHLED S		FORMÁT	2*A4
		Č. ZAK.	
		ARCH. ČÍSLO	
		ČÍSLO DOK.	AR. Č. 6
<small>Tyto podklady jsou vlastnictvím firmy Ing. Libora Žilky. Reprodukce, distribuce a předvádění třetím osobám je dovoleno jen s písemným souhlasem majitele</small>			

STŘECHA M 1:100

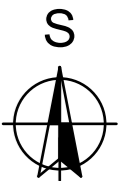


PRODEJNÍ SKLAD PODLAHOVÝCH KRYTIN				
k.ú. Zábědov [707210] na par.č. 279/19				
INVESTOR	Zmítko Roman, č. p. 120, 50401 Humberky			
HIP			STUPEŇ PROJEKTU	
KONTROLOVAL	Ing. Libor Žilka		UR+SP	
VYPRACOVAL	Ing. Libor Žilka			
DÍL DOKUMENTACE	Stavebně architektonická část		AUTORIZAČNÍ RAZÍTKO :	
NÁZEV OBJEKTU	SO 01- PRODEJNÍ SKLAD PODLAH. KRYTIN			
STŘECHA			FORMÁT	2*A4
			Č. ZAK.	
			ARCH. ČÍSLO	
			ČÍSLO DOK.	AR. Č. 4
Tyto podklady jsou vlastnictvím firmy ing. Libora Žilky. Reprodukce, distribuce a předvádění třetím osobám je dovoleno jen s písemným souhlasem majitele				

SCHÉMA VAZNIKŮ

**PŘED ZAHÁJENÍM STAVBY ZHOTOVITEL STAVBY MUSÍ PŘEDLOŽIT VÝROBNÍ DOKUMNETACI
DŘ. VAZNIKŮ VČETNĚ STATICKÉHO POSOUZENÍ JAK DŘ. VAZNIKŮ TAK UKOTVENÍ DO ŽELBET. VĚNCE
K ODSOUHLASENÍ STAVEBNÍMU DOZORU A STATIKOVI ING. JOSEFU KYPOVI !!!!**

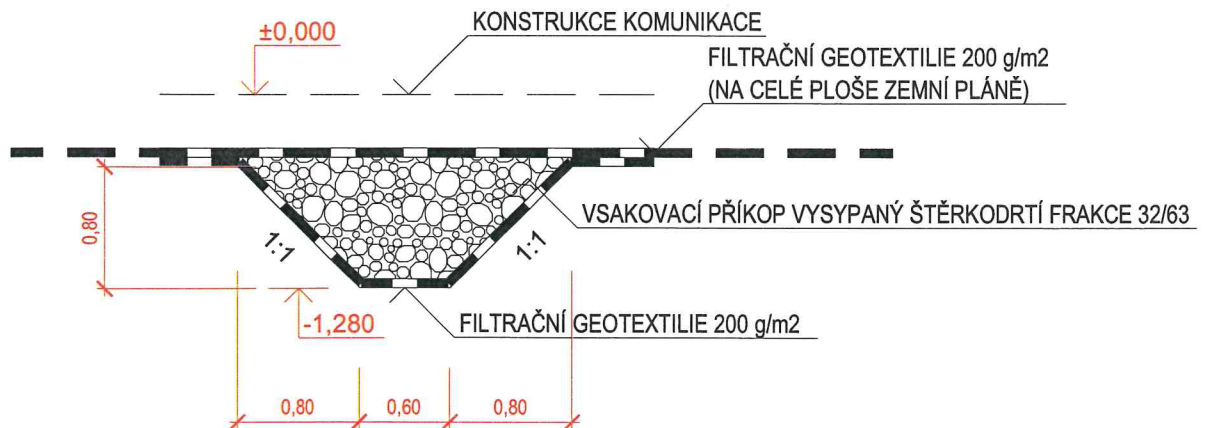
BEZ ODSOUHLASENÍ STATIKEM BUDOU PRÁCE POZASTAVENY.



PRODEJNÍ SKLAD PODLAHOVÝCH KRYTIN				
k.ú. Zábědov [707210] na par.č. 279/19				
INVESTOR	Zmítko Roman, č. p. 120, 50401 Humberky			
HIP		STUPEŇ PROJEKTU UR+SP	AUTORIZAČNÍ RAZÍTKO :	
KONTRLOVAL	Ing. Libor Žilka			
VYPRACOVAL	Ing. Libor Žilka			
DÍL DOKUMENTACE	Stavebně architektonická část		FORMÁT	
NÁZEV OBJEKTU	SO 01- PRODEJNÍ SKLAD PODLAH. KRYTIN			2*A4
SCHÉMA VAZNÍKY			Č. ZAK.	
			ARCH. ČÍSLO	
			ČÍSLO DOK.	AR. Č. 5
			Tyto podklady jsou vlastnictvím firmy Ing. Libora Žilky, Reprodukce, distribuce a předvádění třetím osobám je dovoleno jen s písemným souhlasem majitele	

D1-DETAIL ZÁSAKU POD ZPEVNĚNÝMI PLOCHAMI

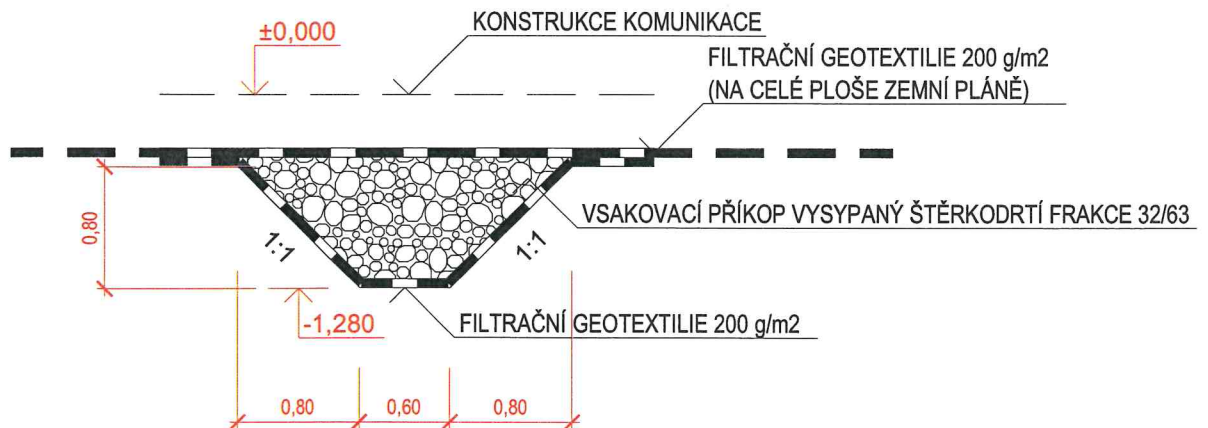
VZOROVÝ ŘEZ 1 - 1', 2 - 2' MĚŘÍTKO 1 : 50



PRODEJNÍ SKLAD PODLAHOVÝCH KRYTIN				
k.ú. Zábědov [707210] na par.č. 279/19				
INVESTOR	Zmitko Roman, č. p. 120, 50401 Humburky			
HIP			STUPEŇ PROJEKTU UR+SP	
KONTROLOVAL	Ing. Libor Žilka			
VYPRACOVAL	Ing. Libor Žilka			
DÍL DOKUMENTACE	Stavebně architektonická část		AUTORIZAČNÍ RAZÍTKO :	
NÁZEV OBJEKTU	SO 01- PRODEJNÍ SKLAD PODLAH. KRYTIN			
DETAIL VSAK. PŘÍKOPU			FORMÁT	2*A4
			Č. ZAK.	
			ARCH. ČÍSLO	
			ČÍSLO DOK.	AR. Č. 8
Tyto podklady jsou vlastnictvím firmy ing. Libora Žilky, Reprodukce, distribuce a předvádění třetím osobám je dovoleno jen s písemným souhlasem majitele				

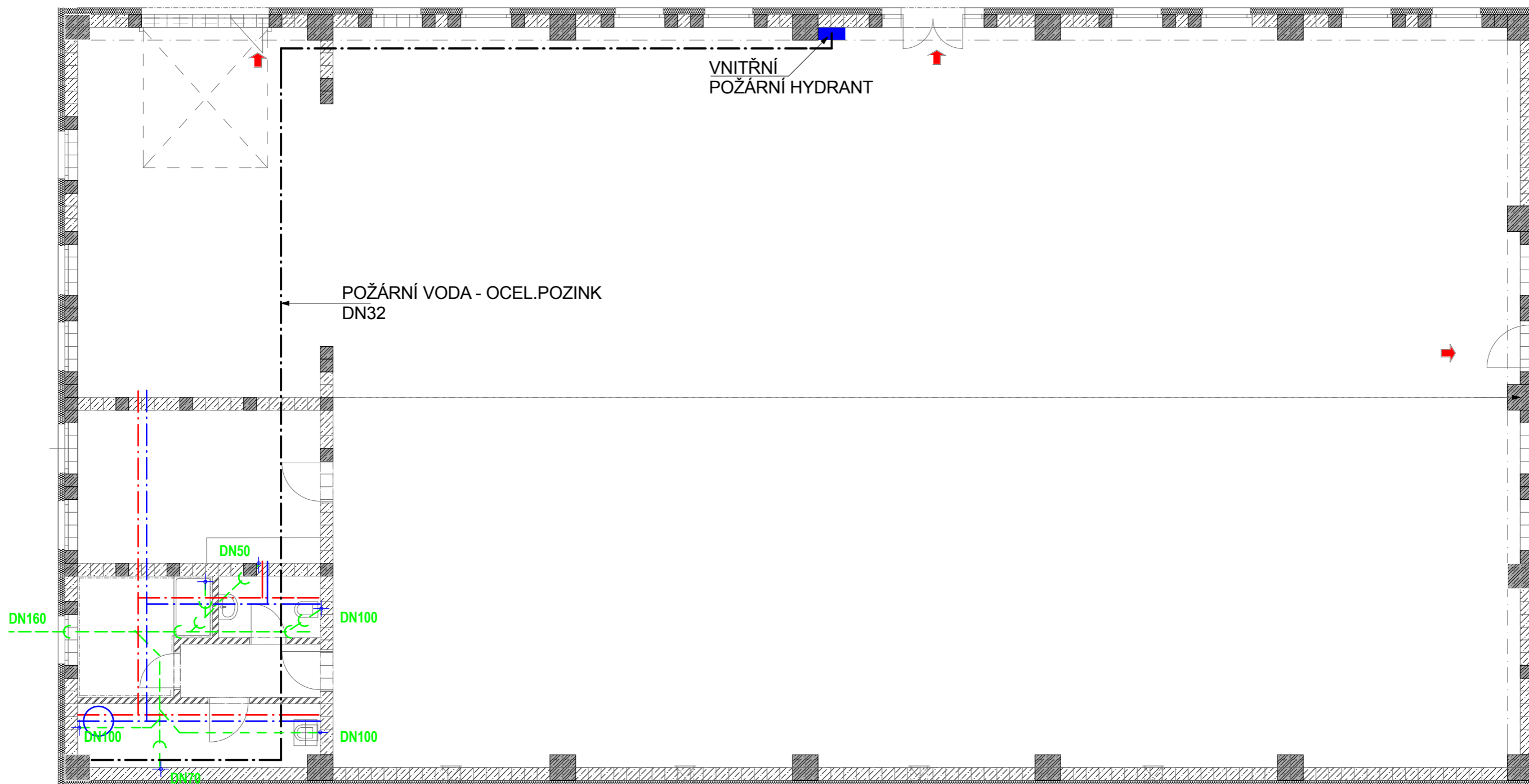
D1-DETAIL ZÁSAKU POD ZPEVNĚNÝMI PLOCHAMI

VZOROVÝ ŘEZ 1 - 1', 2 - 2' MĚŘÍTKO 1 : 50



PRODEJNÍ SKLAD PODLAHOVÝCH KRYTIN				
k.ú. Zábědov [707210] na par.č. 279/19				
INVESTOR	Zmitko Roman, č. p. 120, 50401 Humberky			
HIP			STUPEŇ PROJEKTU UR+SP	
KONTROLOVAL	Ing. Libor Žilka			
VYPRACOVAL	Ing. Libor Žilka			
DÍL DOKUMENTACE	Stavebně architektonická část		AUTORIZAČNÍ RAZÍTKO :	
NÁZEV OBJEKTU	SO 01- PRODEJNÍ SKLAD PODLAH. KRYTIN			
DETAIL VSAK. PŘÍKOPU			FORMÁT	2*A4
			Č. ZAK.	
			ARCH. ČÍSLO	
			ČÍSLO DOK.	AR. Č. 8
Tyto podklady jsou vlastnictvím firmy ing. Libora Žilky, Reprodukce, distribuce a předvádění třetím osobám je dovoleno jen s písemným souhlasem majitele				

PUDORYS 1.NP - ZTI M 1:75



LEGENDA ZAŘ. PŘEDMĚTŮ

- záchodové mísy – odpad DN 100
- stojící – odpad spodní, zadní vodorovný (87,5°) nebo šikmý (60°)
 - odpad zadní vodorovný (87,5°)
- umyvadlo – zápachová uzávěrka (sifón) DN 40
- dřez kuchyňský – zápachová uzávěrka (sifón) DN 40
- vana, sprchový kout - sifón DN 50
- bidet – sifón DN 50
- pračka, myčka – pračkový sifón DN 40

LEGENDA ROZVODY VODY

- — — — — ROZVOD STUDENÉ VODY PE 25
- — — — — ROZVOD TEPLÉ VODY PE 25
- — — — — ROZVOD POŽÁRNÍ VODY - OCEL. POZINK DN32
- — — — — KAN. POTRUBÍ Z PVC SKLON 2%
- AKUMULAČNÍ ZÁSOBNÍK OTOPNÉ VODY SBP700E O OBJEMU 700 LITRŮ PRŮMĚR S IZOLACÍ 910 mm, VÝŠKA 1890 mm
- VNITŘNÍ POŽÁRNÍ HYDRANT - DLE D.1.3.- PBŘ

PRODEJNÍ SKLAD PODLAHOVÝCH KRYTIN				
k.ú. Zábědov [707210] na par.č. 279/19				
INVESTOR	Zmitko Roman, č. p. 120, 50401 Humberky			
HIP			STUPEŇ PROJEKTU	
KONTROLOVAL	Ing. Libor Žilka		UR+SP	
VYPRACOVAL	Ing. Libor Žilka			
DÍL DOKUMENTACE	SCHÉMA VODY, KANALIZACE		AUTORIZAČNÍ RAZÍTKO :	
NÁZEV OBJEKTU	SO 01- PRODEJNÍ SKLAD PODLAH. KRYTIN			
SCHÉMA KAN. A VODY			FORMÁT	2*A4
			Č. ZAK.	
			ARCH. ČÍSLO	
			ČÍSLO DOK.	D 1.4.1 - V 1
Tyto podklady jsou vlastnictvím firmy Ing. Libora Žilky, Reprodukce, distribuce a předvádění třetím osobám je dovoleno jen s písemným souhlasem majitele				

PUDORYS 1.NP - SCHEMA ELEKTRO



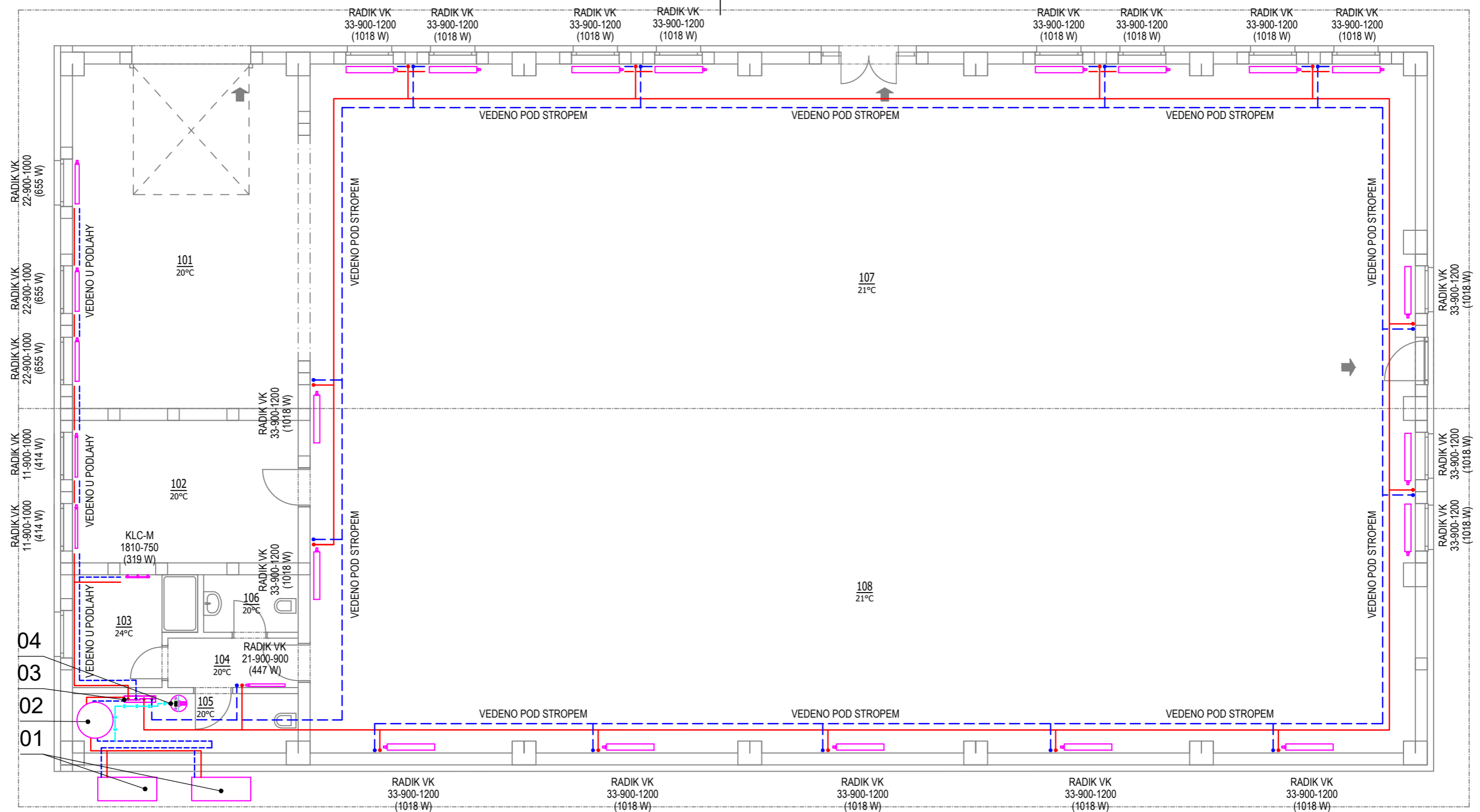
- ☐ dvojzásuvka IP 20 - výběr dle investora
- ☐ dvojzásuvka IP 44 - výběr dle investora
- ⊕ vypínač IP 20 - výběr dle investora
- ⊕ dvojvypínač IP 20- výběr dle investora
- ⊕ vypínač schodišťový IP 20

- TOP6000L4CW/ND
- OZN/L V2U/3W/B/1/SA/AT/WH
- LLL4000RM2KVM4WD
- Led

PRODEJNÍ SKLAD PODLAHOVÝCH KRYTIN			
k.ú. Zábědov [707210] na par.č. 279/19			
INVESTOR	Zmiřko Roman, č. p. 120, 50401 Humpurky		
HIP	Ing. Libor Žilka	STUPEŇ PROJEKTU	UR+SP
KONTROLOVAL			
VYPRACOVAL	Ing. Libor Žilka	AUTORIZAČNÍ RAZÍTKO :	
DÍL DOKUMENTACE	SCHÉMA ELEKTRO		
NÁZEV OBJEKTU	SO 01- PRODEJNÍ SKLAD PODLAH. KRYTIN		
SCHÉMA ELEKTRO		FORMÁT	2*A4
		Č. ZAK.	
		ARCH. ČÍSLO	
		ČÍSLO DOK.	D 1.4.3 - E 1
Tyto podklady jsou vlastnictvím firmy ing. Libora Žilky, Reprodukce, distribuce a předávání třetím osobám je dovoleno jen s písemným souhlasem majitele			

PUDORYS 1.NP - UT M 1:100

DLE VYHLÁŠKY Č. 499/2006 SB. O DOKUMENTACI STÁVEB TATO PROJEKTOVÁ DOKUMENTACE SLOUŽÍ PRO ZÍSKÁNÍ POTŘEBNÝCH POVOLENÍ A NEJÍ TAK URČENA JAKO PODKLAD K PROVEDENÍ STAVBY. ZHOTOVITEL PROJEKTOVÉ DOKUMENTACE SI VYHRÁŽÍ PRÁVO DLE ZÁKONA ČÍSLO 121/2000 SB. O PRÁVU AUTORSKÉM NA ZÁKLADĚ KTERÉHO NESMÍ BÝT TOTO DÍLO POSKYTNUTO TŘETÍM OSOBÁM BEZ SOUHLASU ZHOTOVITELE.



LEGENDA:

- OTOPNÁ VODA - PŘÍVOD 45°C
- - - OTOPNÁ VODA - ZPÁTEČKA 35°C
- - - EXPANZNÍ POTRUBÍ - PŘÍVOD
- 107**
21°C
ČÍSLO MÍSTNOSTI
- 101**
20°C
VNITŘNÍ VÝPOČTOVÁ TEPLOTA
- RADIK VK
33-900-1200
(1018 W)
DESKOVÉ OTOPNÉ TĚLESO
KORADO RADIK VENTIL KOMPACT
POČET DESEK - VÝŠKA - DÉLKA
VÝKON OTOPNÉHO TĚLESA
- KLC-M
1820-750
(319 W)
TRUBKOVÉ OTOPNÉ TĚLESO
KORADO KORALUX LINEAR CLASSIC - M
VÝŠKA - ŠÍŘKA
VÝKON OTOPNÉHO TĚLESA

LEGENDA ZAŘÍZENÍ:

- 01** - TEPELNÉ ČERPADLO VZDUCH/VODA STIEBEL ELTRON HPA-O 13 C Premium
O TEPELNÉM VÝKONU 12,8 kW PŘI A7/W35, TOPNÝ FAKTOR 2,93
- 02** - AKUMULAČNÍ ZÁSOBNÍK OTOPNÉ VODY SBP700E O OBJEMU 700 LITRŮ
PRŮMĚR S IZOLACÍ 910 mm, VÝŠKA 1890 mm
- 03** - SDRUŽENÝ ROZDĚLOVAČ A SBĚRAČ PRO 2 OTOPNÉ VĚTVE
- 04** - TLAKOVÁ EXPANZNÍ NÁDOBA REFLEX - OBJEM URČEN V DALŠÍM STUPNI
DOKUMENTACE

POZNÁMKY:

- POTRUBÍ BUDE PROVEDENO Z UHLÍKOVÉ OCELI SPOJOVANÉ LISOVÁNÍM IZOLOVANÉ DLE VYHLÁŠKY Č. 193/2007 Sb
- NA STAVBĚ NUTNÁ KOORDINACE SE VŠEMI PROFESEMI!!!

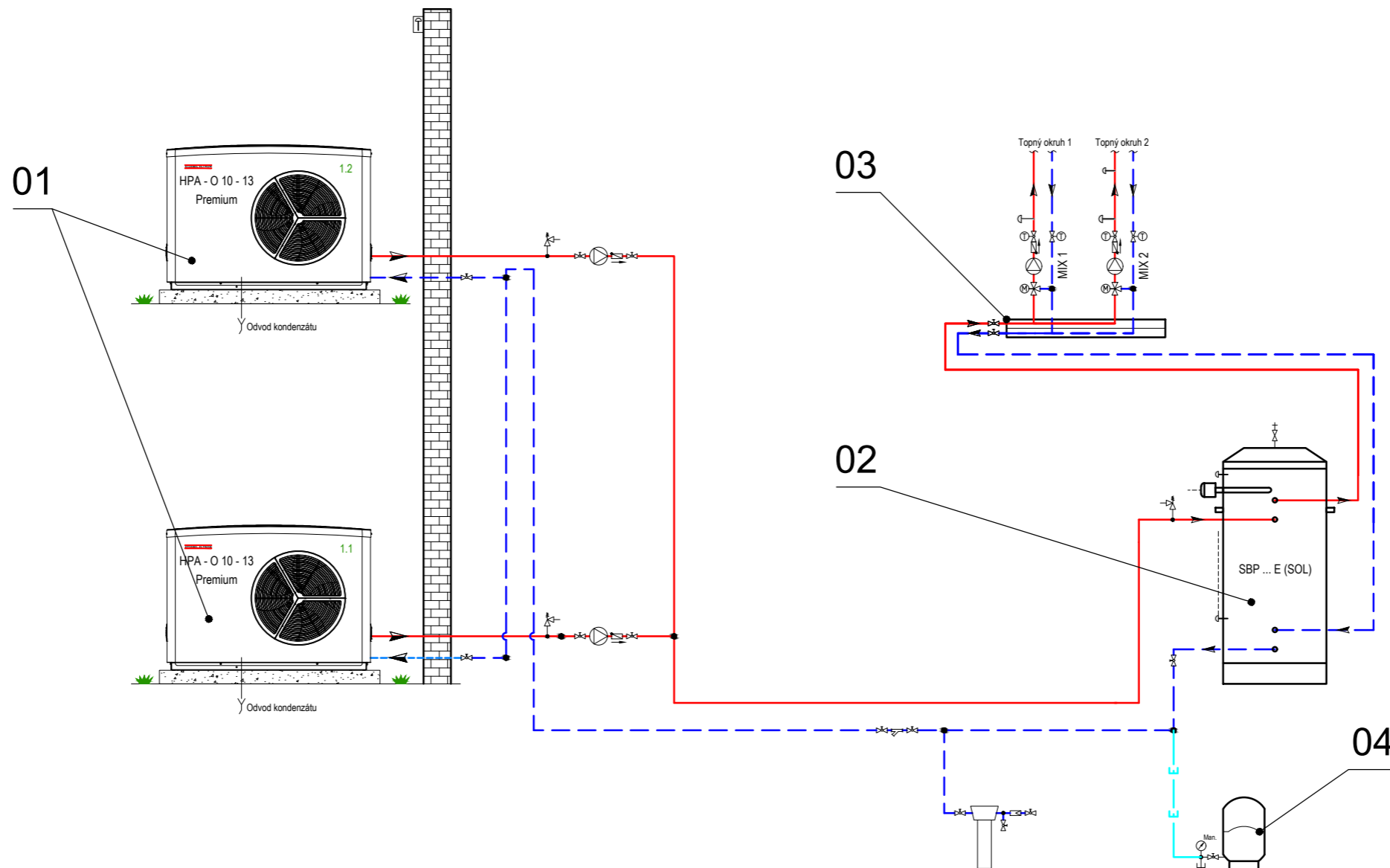
PRODEJNÍ SKLAD PODLAHOVÝCH KRYTIN

k.ú. Zábědov [707210] na par.č. 279/19

INVESTOR		Zmitko Roman, č. p. 120, 50401 Humberky	
HIP		STUPEŇ PROJEKTU	UR+SP
KONTROLOVAL	Ing. Libor Žilka		
VYPRACOVAL	Ing. Petr Hodyc	AUTORIZAČNÍ RAZÍTKO :	Prasek 233 Prasek 504 01
DÍL DOKUMENTACE	Technika prostředí staveb		FORMÁT
NÁZEV OBJEKTU	SO 01- PRODEJNÍ SKLAD PODLAH. KRYTIN	Č. ZAK.	
PUDORYS 1.NP		ARCH. ČÍSLO	
		ČÍSLO DOK.	D1.4.2.2
Tyto podklady jsou vlastnictvím firmy ing. Libora Žilky. Reprodukce, distribuce a předvádění třetím osobám je dovoleno jen s písemným souhlasem majitele			



SCHÉMA ZAPOJENÍ UT



DLE VYHLÁŠKY Č. 499/2006 SB. O DOKUMENTACI STAVEB TATO PROJEKTOVÁ DOKUMENTACE SLOUŽÍ PRO ZÍSKÁNÍ POTŘEBNÝCH POVOLENÍ A NENÍ TAK URČENA JAKO PODKLAD K PROVEDENÍ STAVBY! ZHOTOVITEL PROJEKTOVÉ DOKUMENTACE SI VYHRAŽUJE PRÁVO DLE ZÁKONA ČÍSLO 121/2000 SB., O PRÁVU AUTORSKÉM NA ZÁKLADĚ KTERÉHO NESMÍ BÝT TOTO DÍLO POSKYTNUTO TŘETÍM OSOBÁM BEZ SOUHLASU ZHOTOVITELE.

LEGENDA:

- OTOPNÁ VODA - PŘÍVOD 45°C
- - - OTOPNÁ VODA - ZPÁTEČKA 35°C
- E — E — E — EXPANZNÍ POTRUBÍ - PŘÍVOD

POZNÁMKY:

- POTRUBÍ BUDE PROVEDENO Z UHLÍKOVÉ OCELI SPOJOVANÉ LISOVÁNÍM IZOLOVANÉ DLE VYHLÁŠKY č. 193/2007 Sb
- NA STAVBĚ NUTNÁ KOORDINACE SE VŠEMI PROFESEMI!!!

LEGENDA ZAŘÍZENÍ:

- 01** - TEPELNÉ ČERPADLO VZDUCH/VODA STIEBEL ELTRON HPA-O 13 C Premium O TEPELNÉM VÝKONU 12,8 kW PŘI A7/W35, TOPNÝ FAKTOR 2,93
- 02** - AKUMULAČNÍ ZÁSOBNÍK OTOPNÉ VODY SBP700E O OBJEMU 700 LITRŮ PRŮMĚR S IZOLACÍ 910 mm, VÝŠKA 1890 mm
- 03** - SDRUŽENÝ ROZDĚLOVAČ A SBĚRAČ PRO 2 OTOPNÉ VĚTVĚ
- 04** - TLAKOVÁ EXPANZNÍ NÁDOBA REFLEX - OBJEM URČEN V DALŠÍM STUPNI DOKUMENTACE

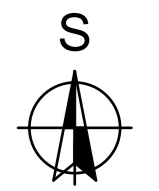
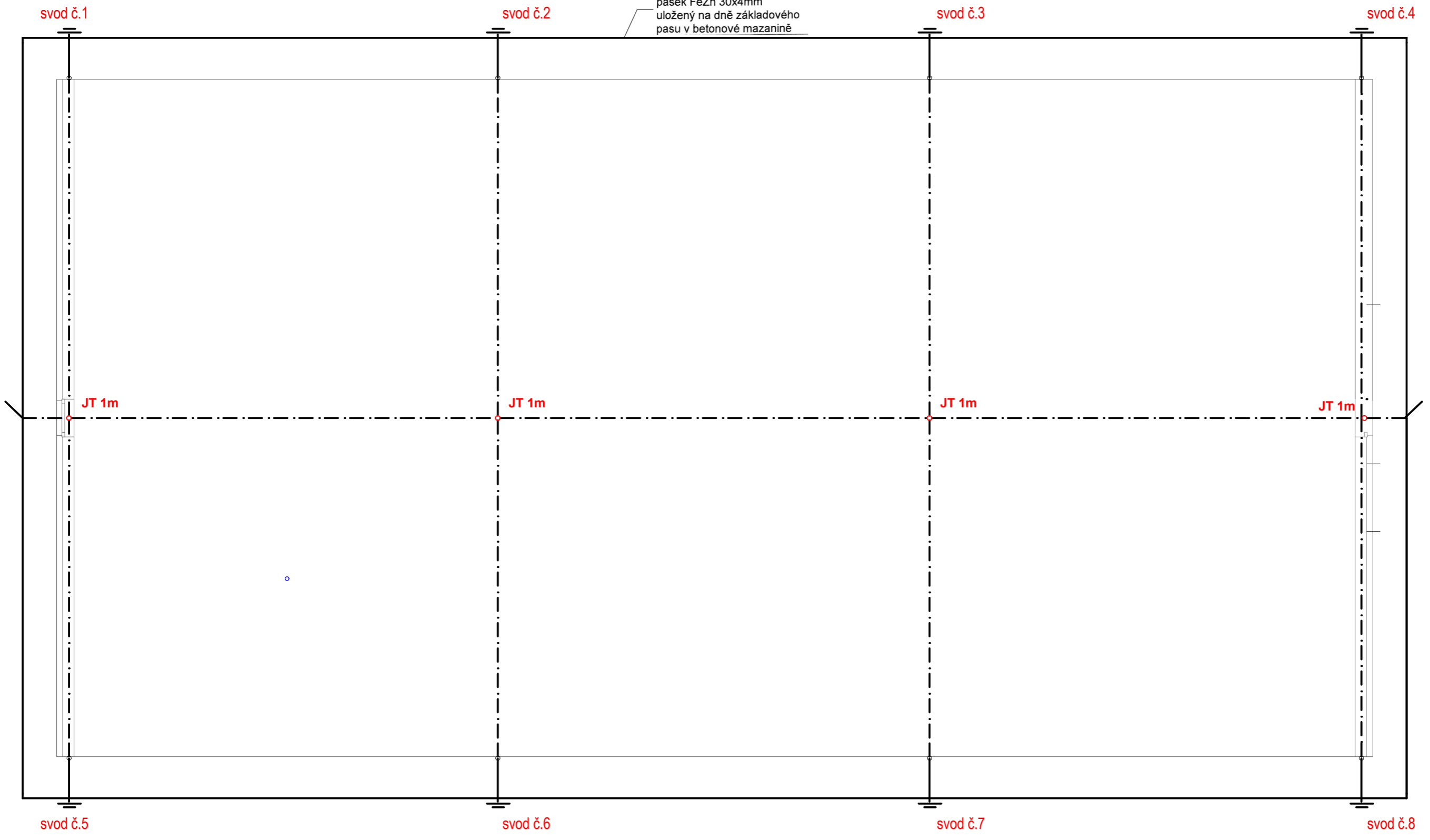
PRODEJNÍ SKLAD PODLAHOVÝCH KRYTIN

k.ú. Zábědov [707210] na par.č. 279/19

INVESTOR	Zmítka Roman, č. p. 120, 50401 Humberky		STUPEŇ PROJEKTU UR+SP	Prasek 233 Prasek 504 01
HIP				
KONTROLOVAL	Ing. Libor Žilka			
VYPRACOVAL	Ing. Petr Hodyc			
DÍL DOKUMENTACE	Technika prostředí staveb		AUTORIZAČNÍ RAZÍTKO :	
NÁZEV OBJEKTU	SO 01- PRODEJNÍ SKLAD PODLAH. KRYTIN			
SCHÉMA			FORMÁT	2*A4
			Č. ZAK.	
			ARCH. ČÍSLO	
			ČÍSLO DOK.	D1.4.2.1
Tyto podklady jsou vlastnictvím firmy ing. Libora Žilky. Reprodukce, distribuce a předvádění třetím osobám je dovoleno jen s písemným souhlasem majitele				

SCHÉMA HROMOSVOD M 1:100

základový zemnič
pásek FeZn 30x4mm
uložený na dně základového
pasu v betonové mazanině



LEGENDA VEDENÍ:
 - - - - - DRÁT NA POVRCHU AlMgSi pr.8mm
 ——— ZEMNÍ PÁSEK FeZn 30x4

POZNÁMKY:
 VNĚJŠÍ OCHRANA PŘED BLESKEM PROVEDENA DLE NORMY ČSN EN 62305
 ZEMNÍČ TYPU B, ULOŽENÝ V BETONOVÉM ZÁKLADĚ RD.
 ZEMNÍČ SOUSTAVA - ZEMNÍČ PÁSEK FeZn 30 x 4 mm
 ZEMNÍ ODPOR MUSÍ BÝT DO 10 OHMŮ
 ZEMNÍČ PÁSEK BUDE UCHYCEN POMOCÍ PODPĚR A ULOŽEN NA DNO VÝKOPU, TAK
 ABY NEDOŠLO KE ŠPATNÉMU VYTÝČENÍ ZEMNÍČE MIMO BETON.
 TÍM SE ZABRÁNÍ PŘÍPADNÉ KORÓZI ZEMNÍČHO PÁSKU. BUDE-LI V ZÁKLAD. DESCE ULOŽEN
 ARMOVACÍ ROŠT, JE VHDNÉ SPOJIT JEJ S UZEMNĚNÍM RD POMOCÍ VÝVODŮ DRÁTEM pr.10mm.
 TECHNICKÁ ZPRÁVA JE NEDÍLNOU SOUČÁSTÍ DOKUMENTACE.

Ochrana před bleskem je provedena dle souboru norem ČSN EN 62305
 Výpočetem byla stanovena třída ochrany **LPS III**
 jímací soustava - hřebenová soustava, 4*JT jímač o výšce 1m
 Jímací vedení je zhotovené kulatinou AlMgSi 8 mmna poporách PV15 a PV11 a svorkách SS
 veškeré vodivé části na střeše spojit s jímací soustavou

PRODEJNÍ SKLAD PODLAHOVÝCH KRYTIN				
k.ú. Zábědov [707210] na par.č. 279/19				
INVESTOR	Zmítko Roman, č. p. 120, 50401 Humberky			
HIP		STUPEŇ PROJEKTU	UR+SP	
KONTRLOVAL	Ing. Libor Žilka			
VYPRACOVAL	Ing. Libor Žilka			
DÍL DOKUMENTACE	SCHÉMA ELEKTRO		AUTORIZAČNÍ RAZÍTKO:	
NÁZEV OBJEKTU	SO 01- PRODEJNÍ SKLAD PODLAH. KRYTIN			
PŮDORYS HROMOSVOD			FORMÁT	2*A4
			Č. ZAK.	
			ARCH. ČÍSLO	
			ČÍSLO DOK.	D 1.4.3.2
Tyto podklady jsou vlastnictvím firmy Ing. Libora Žilky, Reprodukce, distribuce a předávání třetím osobám je dovoleno jen s písemným souhlasem majitele				