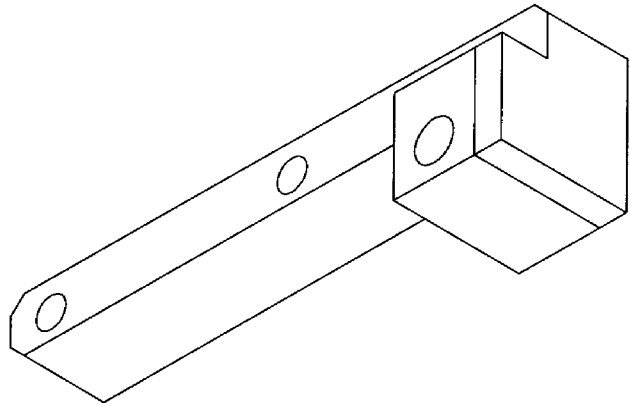
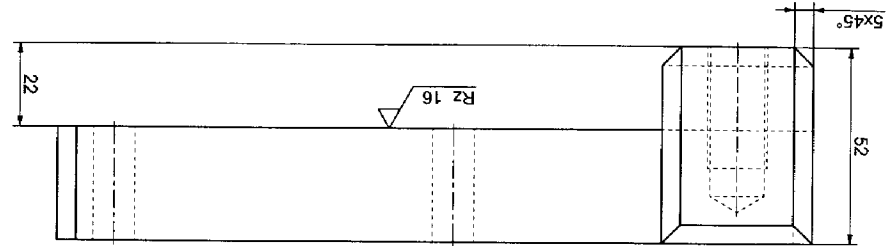


Material	Geometrie	Datum	Name	Status
unel Bohrungeos. [0.1]	Messstab: 1 : 1	Gewicht: 1,47 kg	Blatt: 1	
Material: S235JR (1.0038)	Verzierung: Oberflächenverz. B ¹	Zeichnungs-Mitnehmer: DIN 50961	Bezeichnung:	
Material: S235JR (1.0038)	Verzierung: Oberflächenverz. B ¹	Zeichnungs-Mitnehmer: DIN 50961	Bezeichnung:	
Material: S235JR (1.0038)	Verzierung: Oberflächenverz. B ¹	Zeichnungs-Mitnehmer: DIN 50961	Bezeichnung:	
Material: S235JR (1.0038)	Verzierung: Oberflächenverz. B ¹	Zeichnungs-Mitnehmer: DIN 50961	Bezeichnung:	
Material: S235JR (1.0038)	Verzierung: Oberflächenverz. B ¹	Zeichnungs-Mitnehmer: DIN 50961	Bezeichnung:	

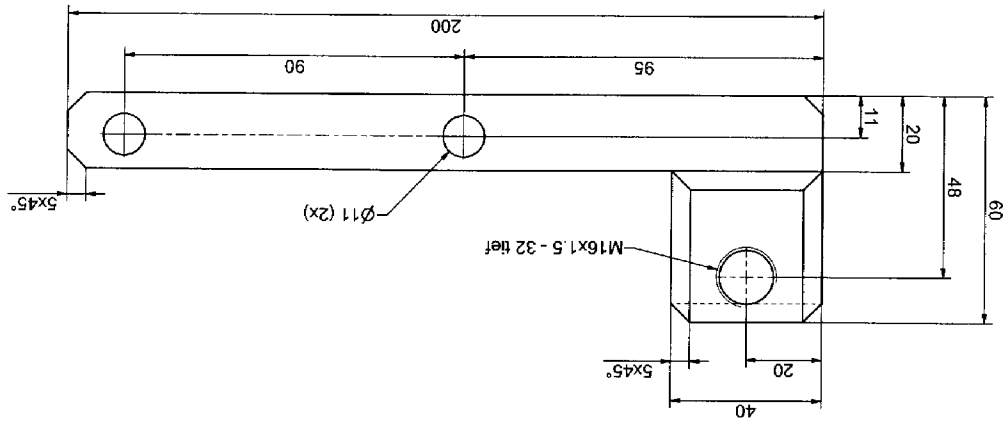
Hersteller: FERT 4.00055834

A2

Rz 63



CNB-F

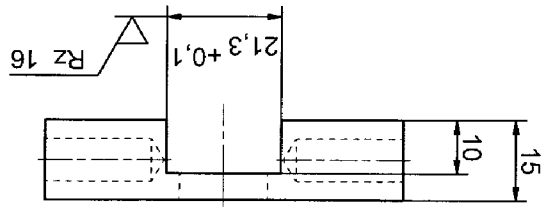
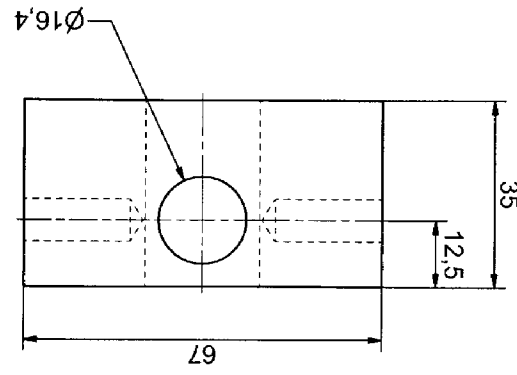
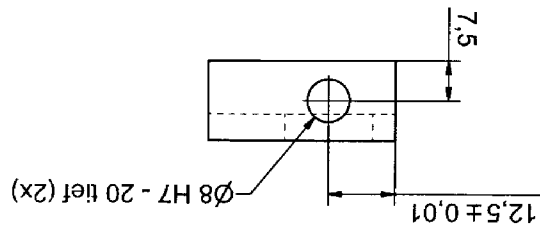
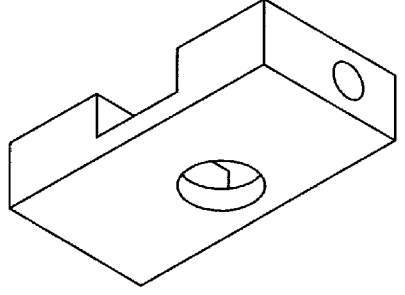


untl. Bohrungspos. $\text{H}0.1$		Masstab: 1 : 1	Gewicht: 0,19 kg
Allgemeintoleranz ISO 2768-mK		Werkstoff: 16MnCr5 (1.7131)	Blatt: 1
Kanten DIN ISO 13715	Projektion	Oberflächenbehandlung: 1	
Einsetzarten und anlassen	Einsätze	phosphatieren	
EHT: 0,8+0,2mm - Härte: 62±2HRC	ISO 917-FzZnph5/r4		
von 1	Bl.		
Bezeichnung: Führungsklotz		Zeichnungs-Nr.: FERT 4.00055812	
Name: MD24		F30102	
Datum: 10.08.2023		Erstverwendung: FERT 8.00055437	
Bearbeitet: 10.08.2023		A3	
Geprüft: 10.08.2023		MD28	

Status	Änderungen	Datum	Name

$\sqrt{\text{Rz 63}}$

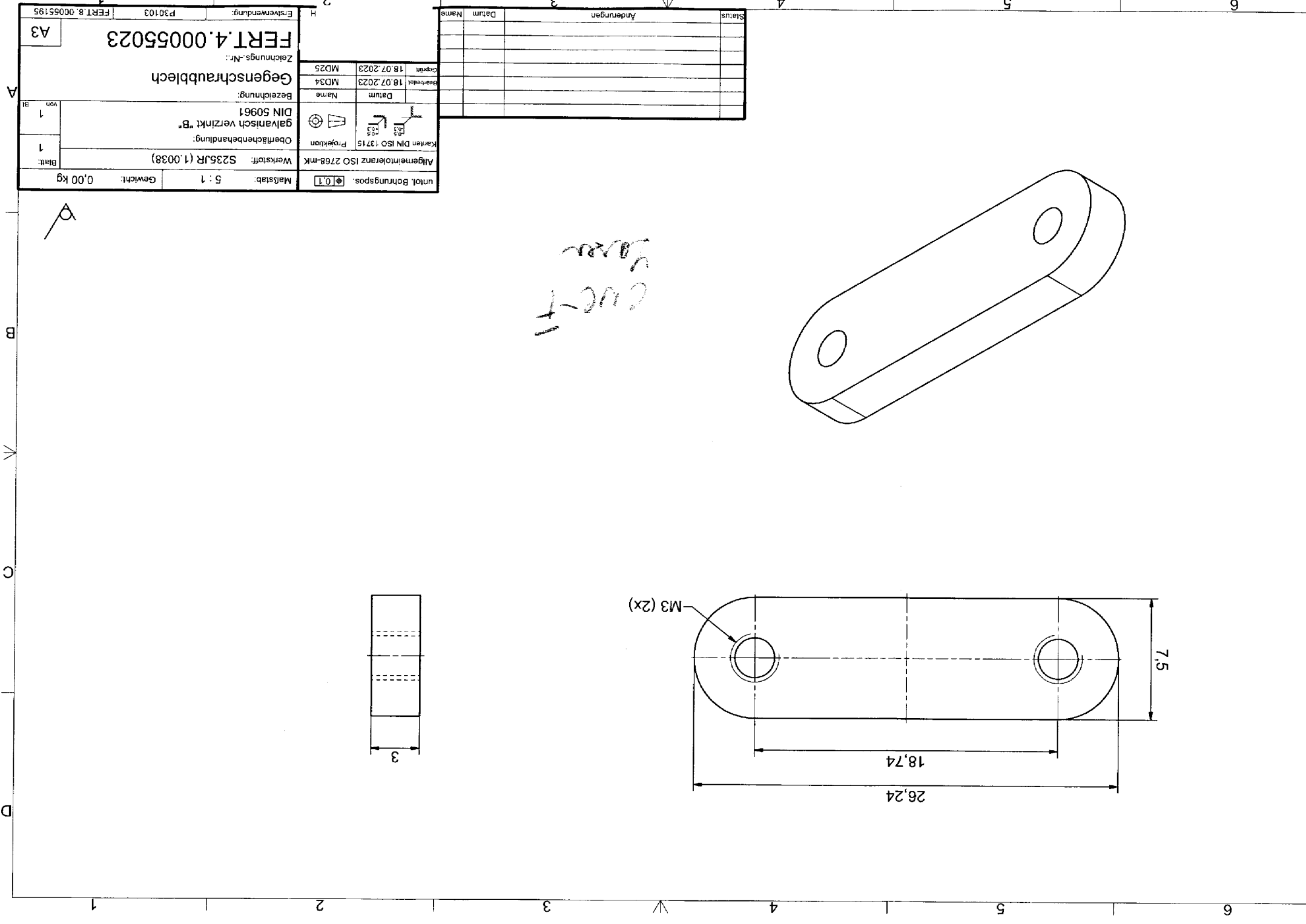
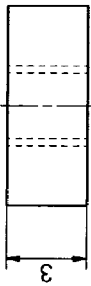
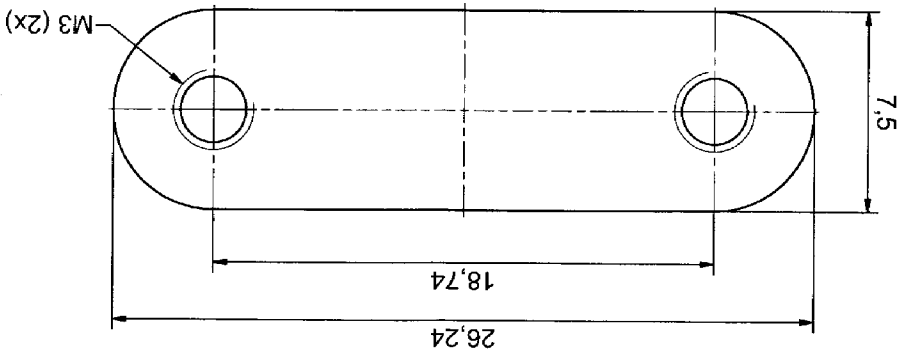
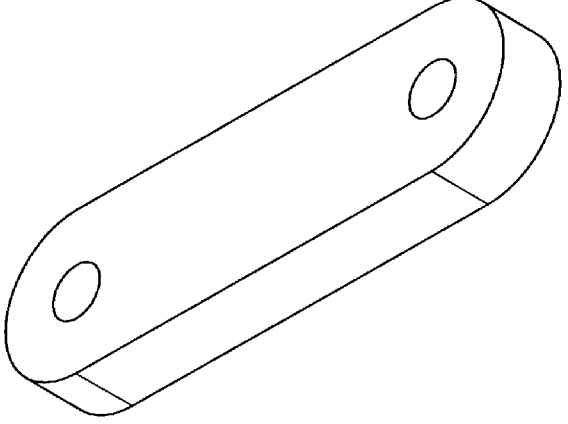
Handwritten note:
 C/D-C-F
 Längen



Erstverwendung: P30103 FERT 8.00055195		Blatt: 1	
Zeichnungs-Nr.: FERT 4.00055023		Gewicht: 0,00 kg	
Bezeichnung: Gegenschraubblech		Material: S235JR (1.0038)	
Name: galvanisch verzinkt "B"		Oberflächenbehandlung: 1	
Datum: 18.07.2023		Blatt: 1	
MD34		Allgemeintoleranz ISO 2768-mK	
MD25		untol. Bohrungspos. ±0,1	
Geprüft: 18.07.2023		Maßstab: 5:1	
Name: [Symbol]		Werkstoff: 5:1	
Datum: 18.07.2023		Gewicht: 0,00 kg	
Karten DIN ISO 13715		Blatt: 1	
Projektion: [Symbol]		von: 1	
[Symbol]		BI	

Status	Name	Datum	Änderungen

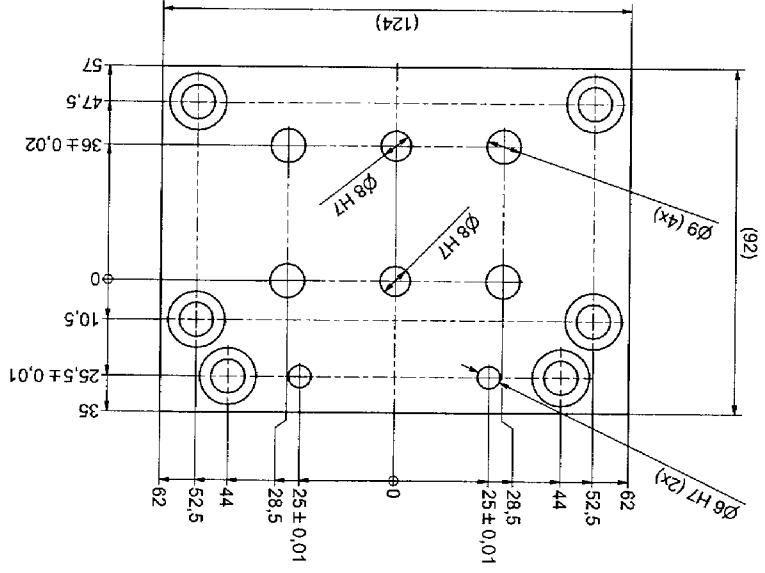
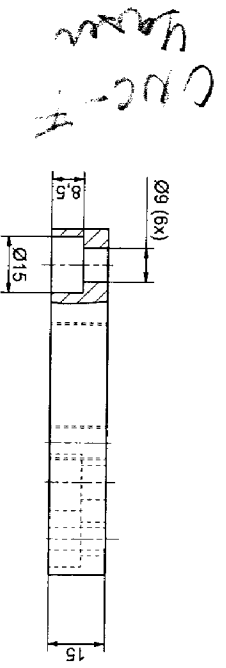
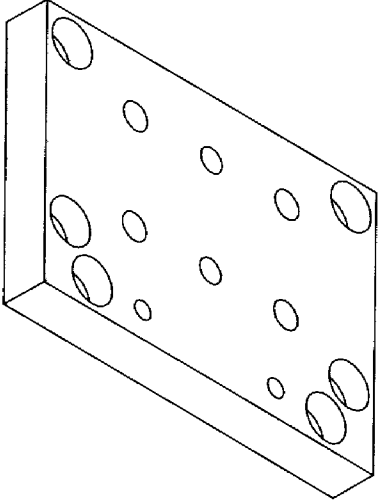
CUC-F
10222



Entwicklungs-Nr.: FERT 8.00039807		Zustimmung:	
A2			
Bezeichnung: Grundplatte		Abmessung: 124x92	
Materiale: 1.11		Gewicht: 0,11 kg	
Material: 1.11		Gewicht: 0,11 kg	
Werkstoff: AlMg4,5Mn0,7 (3.3647)		Technische Zeichnung: 1	
Oberflächenbehandlung:		Abmessen: 1	
Norm: DIN ISO 13715		Projektion:	
Datum: 02.10.2018		Gezeichnet: 1	
Ursprung: 11.10.2018		Geprüft: 1	
Gezeichnet: 1		Geprüft: 1	
Geprüft: 1		Geprüft: 1	
Geprüft: 1		Geprüft: 1	
Geprüft: 1		Geprüft: 1	
Geprüft: 1		Geprüft: 1	
Geprüft: 1		Geprüft: 1	

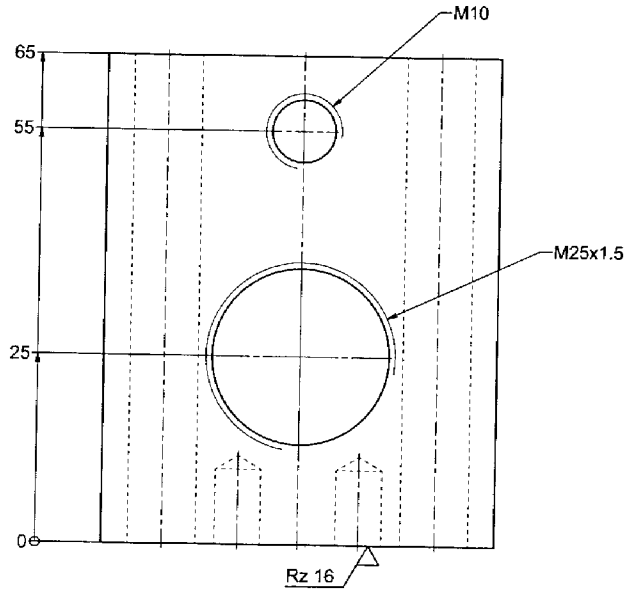
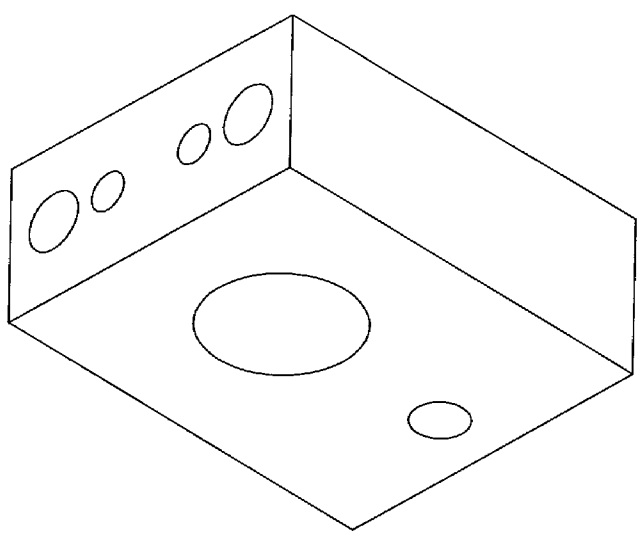
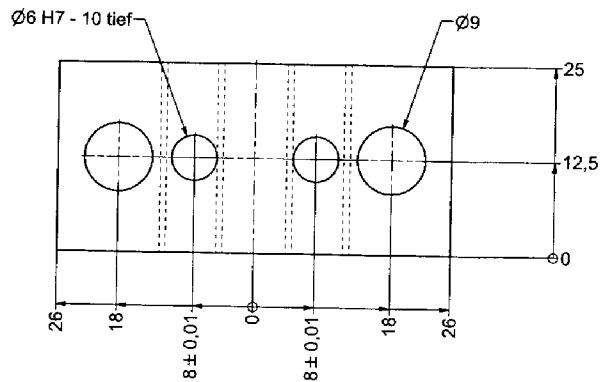
Stufe	Datum	Name	Änderungen

$\sqrt{Rz 63}$ (M)



Erläuterung:		P25125		FERT.4.00039670	
Bezeichnung:		Distanzplatte		Ziehungs-Nr.:	
Datum:		06.02.2019		10.10.2018	
Name:		Stegert		Pflugbeil	
Status:					
Änderungen:					
Datum:					
Name:					

Änderungen/Modification:



√ Rz 63 (✓)

Handwritten: Gasen GNC-T

Oberflächenbehandlung: galvanisch verzinkt "B" DIN 50961	Kanten DIN ISO 13715 unfil Bohrungspos. [0.1]
--	--

Stichmasstoleranz / Center-to-center dimension tolerance	
Für Stiftlöcher / for pin holes $\pm 0,02 \sqrt{x}$	
Für Schraublöcher / to all screw holes $\pm 0,2 \sqrt{T}$	
Wenn keine andere Norm zitiert wird, gilt fuer Masze ohne Toleranzangabe DIN ISO 2768-m Unless other specifications are noted, DIN ISO 2768m shall apply to dimensions without tolerance specifications.	
Bemerkung/ Note	Kanten gebrochen
Positionsnr. / Item no.	Betriebsmitteleinummer/ Operating equipment no.
5	13-30D 380057/1
Haerten Hardening	Einsatzhaertentiefe Case depth
ZSB-BL ASSY sheet	Masztab Scale
1	1
Vergueten Quenching and tempering	Werkstoff Material
S235JR (1.0038)	

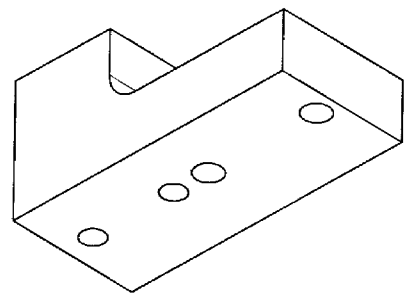
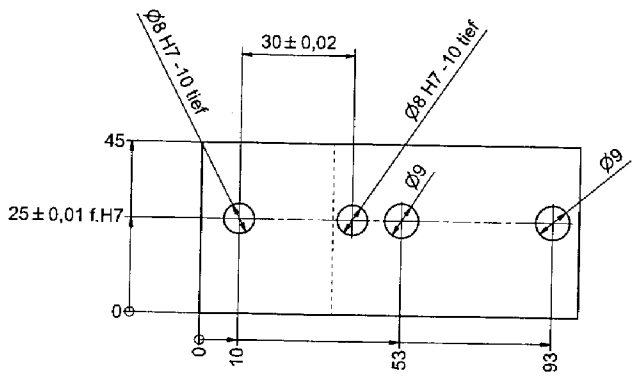
Nach VW 13705 Acc. to VW 13705	√ ^{coh} √ ^s	√ ^{Rz100} √ ^T	√ ^{Rz40} √ ^u	√ ^{Rz25} √ ^v	√ ^{Rz10} √ ^w	√ ^{Rz6.3} √ ^x	√ ^{Rz2.5} √ ^y	√ ^{Rz1} √ ^z
Zul. Abweichung fuer Nennmasze ohne Toleranzangabe nach DIN ISO 2768-m (spanende Fertigung). Permissible deviation for nominal dimensions without tolerance specification acc. to DIN ISO 2768-m (machining operation).	0.5 6	> 6 30	> 30 120	> 120 400	> 400 1000	> 1000 2000	> 2000 4000	
Werte / Values in mm	± 0,1	± 0,2	± 0,3	± 0,5	± 0,8	± 1,2	± 2	

VOLKSWAGEN AG behaelt sich alle Rechte vor. Das gilt insbesondere fuer Erfindungsrechte, Know-how, Urheberrechte und Namensrechte sowie fuer das Recht, diese als gewerbliche Schutzrechte anzumelden. Jede Verletzungsbefugnis and. Kopier- und Weitergaberecht bei uns. © All rights remain with VOLKSWAGEN AG. This applies especially to rights of invention, know-how, copyrights and rights to name as well as to the right to patent these as commercial protective rights. All rights of disposition, particularly for copying or distributing, reserved. The English translation is believed to be accurate. In case of discrepancies the German version shall govern.		Stueckliste Parts list	
CAD-System und Verwaltungssystemschluessel/ CAD system and administration code		Autodesk Inventor	
Sicherh. -Dok. Safety doc.	Fahrzeugteilnummer/Vehicle part number	if. Stand/Design status	Datum/date
Auftraggebende Abteilung / Ordering department		ja	
Doku.-Verantwortl. Doc. resp.	Artur Zwierz		Gez./ Drawn
Abt. Dept.	HFB-M3/1		Pflugbeil
Telefon Phone	-		Telefon/ Phone
Dazugehoerige Betriebsmittel Operating equipment	Maschine/ Machine Montageanlage CM MEB		Inventar-Nr./ Stock number 9308935
Benennung/ Title		Masztab/ Scale	
Gegenhalter Montageanlage CM MEB		2 : 1	
Betriebsmitteleinummer/ Operating equipment no.		Format/ D. size	
13-30D 380057/1		A2	
		Blatt/ Sheet	
		4	
		von/ of	
		siehe Blatt 1	
Kennzeichnung nach 39D 2306/Marking acc. to 39D 2306 Toleranzgrundsatz nach VW 01054 Tolerancing acc. to VW 01054		Datum/ Date	
		24.09.2018	

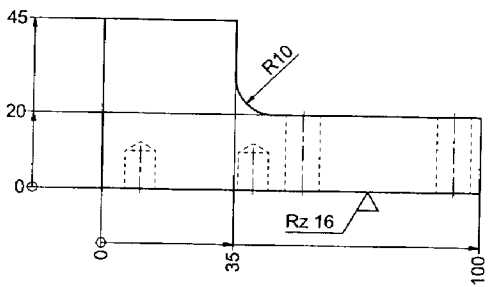
FormPr 986 12.09 ()

Bezugsmasz Ref. dim. [] Kontrollmasz Control dim. <> Vorrichtungsmasz Fixture dim. = Ausfallmasz Temporary dim. □ Pruefmasz Test dim. □ Pruefmasz mit Bewertung Dim. to be inspected = Theoretisches Masz Basic dim. > < Werkstoff-Kennzeichnung Material marking

Erstellung: 11.09.2018		FERT 4.00039668	
Zeichnungs-Nr.: Anschlag		FERT 4.00039668	
Datum	Name	Datum	Name
10.10.2018	Stegert	06.02.2019	Stegert
Änderungen:		Änderungen:	
Stichtag	Bezeichnung	Stichtag	Bezeichnung



√ Rz 63 (✓)



CNC-F
Gara

Oberflächenbehandlung:
Einsatzhärten und anlassen, Gewinde weich
EHT: 0,8 + 0,2mm - Härte: 58±2 HRC

Kanten DIN ISO 13715
untol. $\pm 0,1$

Nach VW 13705 Acc. to VW 13705	\sqrt{ra}	$\sqrt{Rz100}$	$\sqrt{Rz40}$	$\sqrt{Rz25}$	$\sqrt{Rz10}$	$\sqrt{Rz6.3}$	$\sqrt{Rz2.5}$	$\sqrt{Rz1}$
	\sqrt{s}	\sqrt{t}	\sqrt{u}	\sqrt{v}	\sqrt{w}	\sqrt{x}	\sqrt{y}	\sqrt{z}
Zul. Abweichung fuer Nennmasse ohne Toleranzangabe nach DIN ISO 2768-m (spanende Fertigung). Permissible deviation for nominal dimensions without tolerance specification acc. to DIN ISO 2768-m (machining operation).								
	0.5 6	> 6 30	> 30 120	> 120 400	> 400 1000	> 1000 2000	> 2000 4000	> 4000
	± 0,1	± 0,2	± 0,3	± 0,5	± 0,8	± 1,2	± 2	

Stichmashtoleranz / Center-to-center dimension tolerance
Für Stiftlöcher / for pin holes $\pm 0,02$ ✓^x
Für Schraublöcher / to all screw holes $\pm 0,2$ ✓^t

Wenn keine andere Norm zitiert wird, gilt fuer Masze ohne Toleranzangabe DIN ISO 2768-m
Unless other specifications are noted, DIN ISO 2768-m shall apply to dimensions without tolerance specifications.

Bemerkung/ Note Kanten gebrochen

Positionsnr./ Item no. 3

Betriebsmittelnummer/ Operating equipment no. 13-30D 380057/1

Haerten Hardening	Einsatzhaertentiefe Case depth	mm	Vergueten Quenching and tempering	N/mm ²
ZSB-BL ASSY sheet	Masztstab Scale	1	Werkstoff Material	16MnCr5 (1.7131)

© VOLKSWAGEN AG behält sich alle Rechte vor. Das gilt insbesondere fuer Erfindungsrechte, Know-how, Urheberrechte und Namensrechte sowie fuer das Recht, diese als gewerbliche Schutzrechte anzumelden. Jede Verfuugungsbefugnis incl. Kopier- und Weitergaberecht bei uns.
All rights remain with VOLKSWAGEN AG. This applies especially to rights of invention, know-how, copyrights and rights to name as well as to the right to patent these as commercial protective rights. All rights of disposition, particularly for copying or distributing, reserved.
The English translation is believed to be accurate. In case of discrepancies the German version shall govern.

CAD-System und Verwaltungssystemschlüssel/ CAD system and administration code Autodesk Inventor Stueckliste
Parts list ja

Sicherh.-Dok.
Safety doc. Fahrzeugteilnummer/Vehicle part number K-Stand/Design status Datum/date

Auftraggebende Abteilung / Ordering department

Doku.-Verantwortl.
Doc. resp. Artur Zwierz Gez./ Drawn

Abt.
Dept. HFB-M3/1 Pflugbeil

Telefon
Phone

Dazugehoerige Betriebsmittel
Operating equipment Maschine/ Machine
Montageanlage CM MEB
Inventar-Nr./ Stock number
9308935

Benennung/ Title Gegenhalter
Montageanlage CM MEB Masztstab/ Scale
1 : 1

Betriebsmittelnummer/ Operating equipment no. 13-30D 380057/1 Format/ D. size
A2

Blatt/ Sheet 2

vor/ of
siehe Blatt 1

Kennzeichnung nach 39D 2308/Marking acc. to 39D 2308
Tolerierungsgrundsatz nach VW 01054
Tolerancing acc. to VW 01054 Datum/ Date
24.09.2018

FormPr 986 12.09 ()

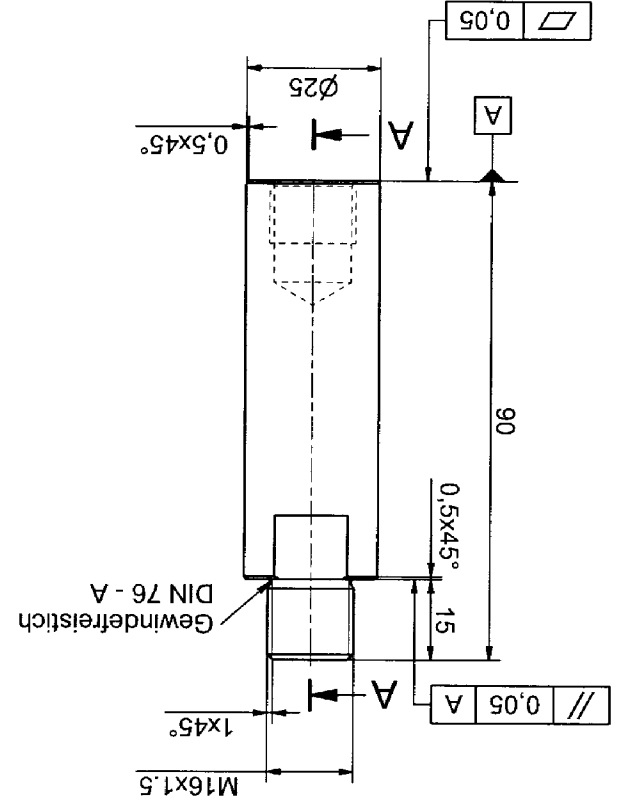
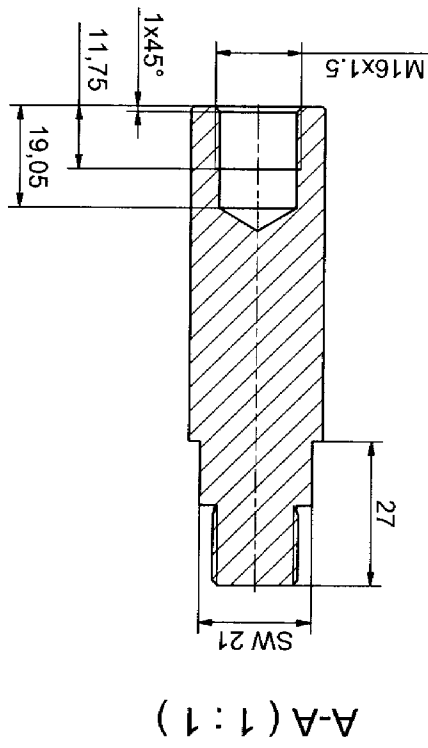
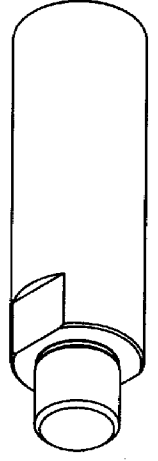
Bezugsmasz Ref. dim. Kontrollmasz Control dim. Vorrichtungsmasz Fixture dim. Ausfallmasz Temporary dim. Pruefmasz Test dim. Pruefmasz mit Bewertung Dim. to be inspected Theoretisches Masz Basic dim. Werkstoff-Kennzeichnung Material marking

untel. Bohringspos. $\oplus 0.1$		Maststab: 1 : 1		Gewicht: 0,28 kg	
Allgemeintoleranz ISO 2768-mK		Werkstoff: 16MnCr5 (1.7131)		Blatt: 1	
Oberflächenbehandlung:		Einsatzhärten und anlassen		phosphatieren	
Kanten DIN ISO 13715		Projektion		EHT: 0,8+0,2mm - Härte: 62±2HRC	
Bezeichnung:		Name		Datum	
Zwischenstück		MD24		16.08.2023	
Zeichnungs-Nr.:		MD24		16.08.2023	
FERT.4.00055848		FERT.4.00055848		FERT.4.00055848	
FERT.8.00055437		FERT.8.00055437		FERT.8.00055437	

Status	Datum	Name	Anderungen

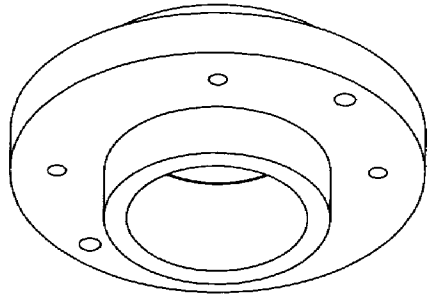
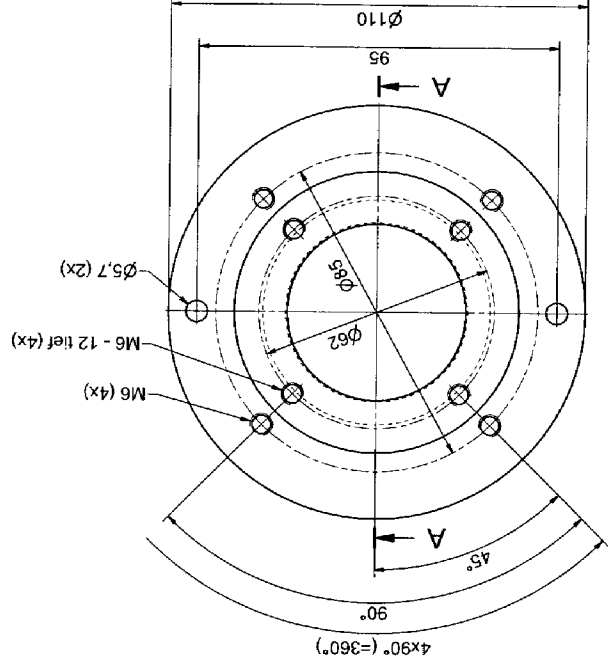
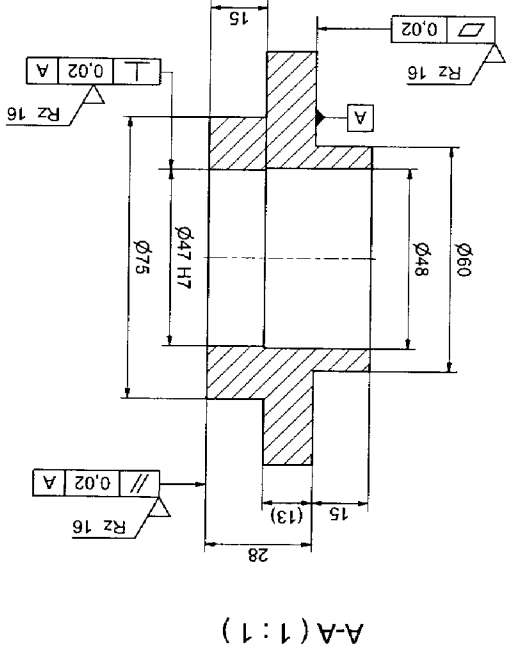
Rz 16

CNC-D



Zust: _____		Kodierung:	
Name: _____		Datum: _____	
Vorgänger: _____		Bearbeiter: _____	
Geprüft: 10.08.2023 KID28		Freigegeben: 10.08.2023 KID28	
Zeichnungs-Nr.: FERT.4.00055802		FRT.8.0005437	
P30102		A2	
Bezeichnung: Zentriersch Zentriersch			
Allgemeinformat ISO 2768-mK			
Werkstoff: AlMgSi (3.3206)			
Oberflächenbehandlung: _____			
Materiale: 1 : 1			
Gewichte: 0,41 kg			
Bil: 1			
Ver: 1			

chc-ly



✓ Rz 63