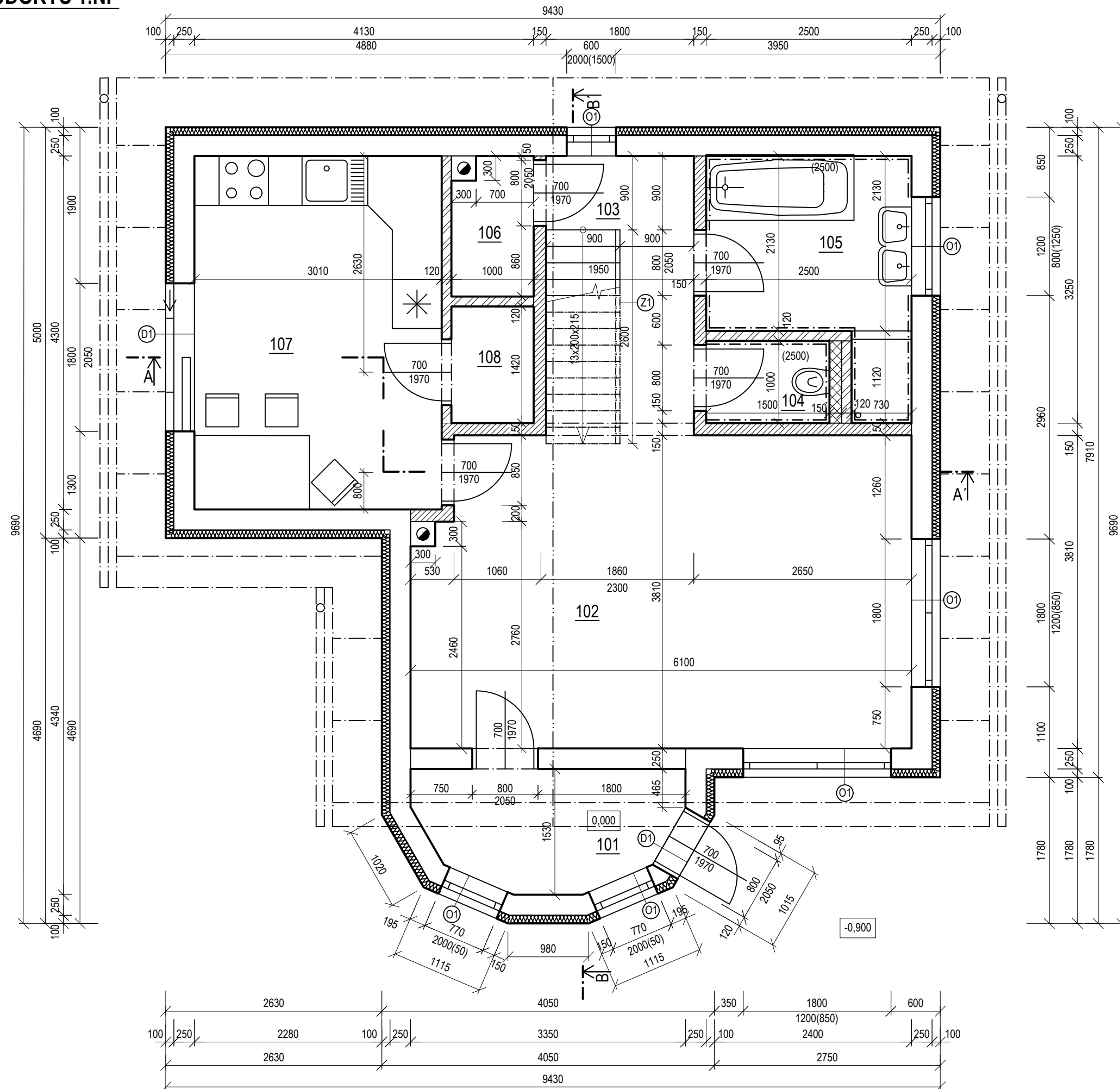


PŮDORYS 1.NP



LEGENDA MÍSTNOSTÍ

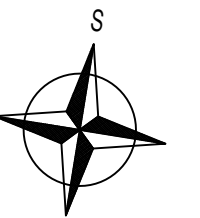
OZN.	NÁZEV MÍSTNOSTI	PLOCHA [m ²]	S.V. [mm]	POVRCH PODLAHY	STROPY/PODHLÉDY	POZNÁMKY
101	ZÁDVEŘÍ	4,23	2500	KERAMICKÁ DLAŽBA	SDK PODHLED	
102	OBÝVACÍ POKOJ	22,68	2500	PVC	SDK PODHLED	KER. DLAŽBA KOLEM KRBU
103	SCHODIŠTĚ	6,12	2500	KERAMICKÁ DLAŽBA	SDK PODHLED	
104	WC	1,50	2500	KERAMICKÁ DLAŽBA	SDK PODHLED	KERAMICKÝ OBKLAD PO STROP
105	KOUPELNA	6,14	2500	KERAMICKÁ DLAŽBA	SDK PODHLED	
106	TECHNICKÁ MÍSTOST	1,71	2500	KERAMICKÁ DLAŽBA	SDK PODHLED	
107	KUCHYŇ	12,94	2500	KERAMICKÁ DLAŽBA	SDK PODHLED	
108	SPÍŽ	1,42	2500	KERAMICKÁ DLAŽBA	SDK PODHLED	

LEGENDA MATERIÁLŮ

- OBVODOVÉ A VNITŘNÍ NOSNÉ ZDIVO - DŘEVĚNÁ NOSNÁ KONSTRUKCE, CELKOVÁ TL. 250 mm
- VNITŘNÍ NOSNÉ ZDIVO - DŘEVĚNÁ NOSNÁ KONSTRUKCE, CELKOVÁ TL. 150 mm
- VNITŘNÍ NENOSNÉ ZDIVO - DŘEVĚNÁ KONSTRUKCE TL. 120 mm
- TEPelná IZOLACE FASÁDNÍ POLYSTYREN TL. 100 mm

POZNÁMKY

- O1 PLASTOVÉ OKNO S IZOLAČNÍM DVOJKSLEM BARVA DŘEVA (OŘECH)
- O2 STŘEŠNÍ PLASTOVÉ OKNO S IZOLAČNÍM DVOJKSLEM BARVA DŘEVA (OŘECH)
- D1 PLASTOVÉ DVEŘE BARVA DŘEVA (OŘECH)
- Z1 ZÁBRADLÍ

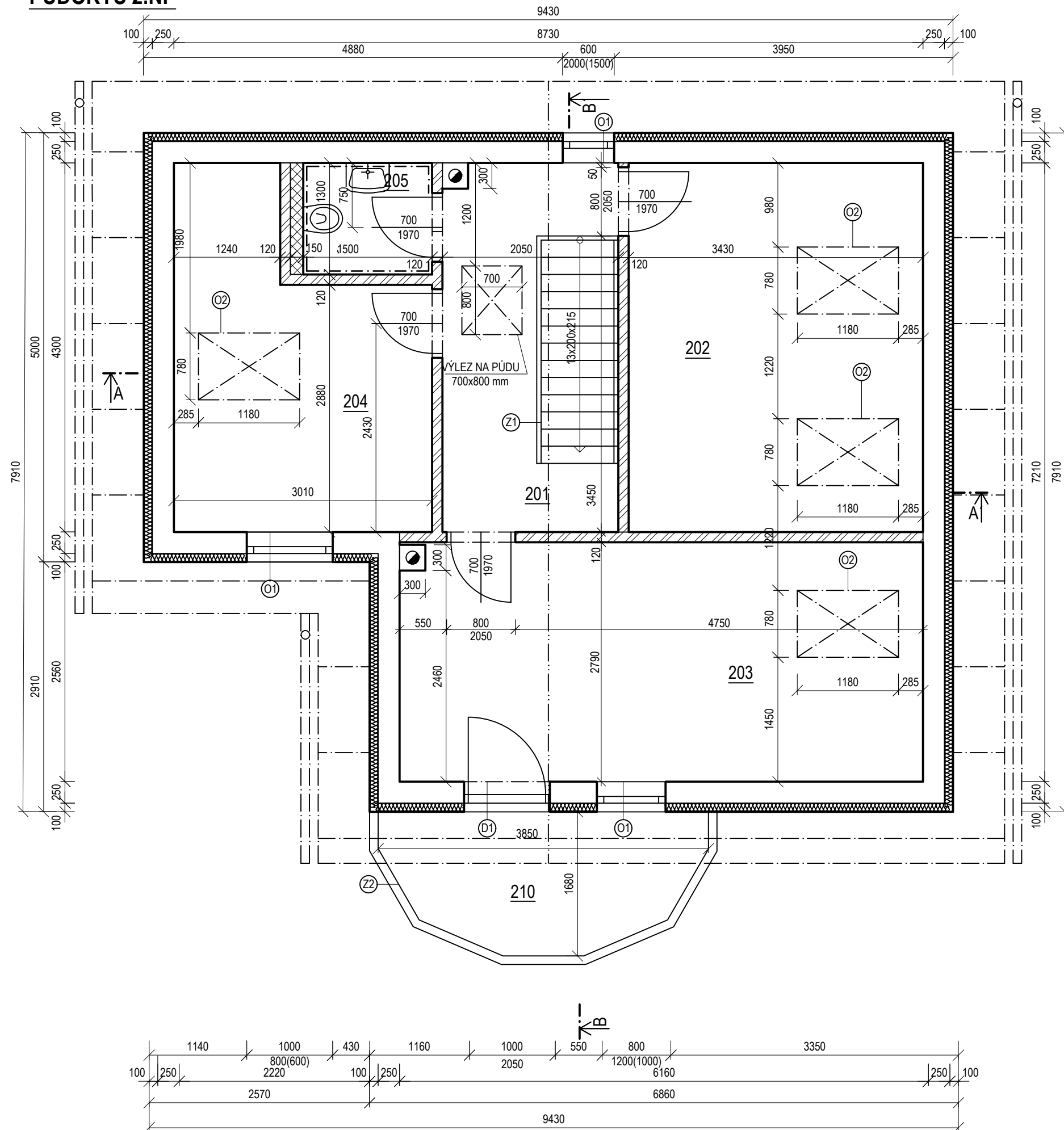


e-mail: info@zrporting.cz
Tel.: 732 870 325
607 986 627

STÁVAJÍCÍ STAV BYL ZAMĚŘEN DNE 7.5.2021
0,000 = 397,69 m n.m., B.p.v. / SOUŘADNICOVÝ SYSTÉM JTSK

ZODP. PROJEKTANT:	Ing. arch. Martina Volejníková	
VYPRACOVAL	Bc. Eliška Kolářiková	
KONTROLOVAL	Ing. David Zumr	
INVESTOR:	Jan Pacholík, Plumlovská 866/27a, 79601 Prostějov	
MÍSTO STAVBY:	Alojzov 100, Alojzov, p.č.241 [506761]	ÚŘAD: Prostějov
NÁZEV STAVBY:	REKREAČNÍ OBJEKT ALOJZOV	ČÍSLO ZAKÁZKY: 210615
		FORMÁT: 2 x A4
		DATUM: 6/2021
		STUPEŇ PD: DUR+DSP
ČÁST:	NOVÝ STAV	MEŘÍTKO: 1:50
NÁZEV VÝKRESU:	PŮDORYS 1.NP	Č. VÝKRESU: Č. PARÉ:
		D.1.01

PŮDORYS 2.NP



LEGENDA MÍSTNOSTÍ

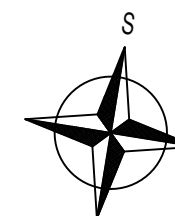
OZN.	NÁZEV MÍSTNOSTI	PLOCHA [m ²]	S.V. [mm]	POVRCH PODLAHY	STROPY/PODHLÉDY	POZNÁMKY
201	SCHODIŠTĚ	8,82	2300	KERAMICKÁ DLAŽBA	SDK PODHLED	
202	POKOJ 1	14,75	2300	VINYL	SDK PODHLED	
203	LOŽNICE	17,01	2300	VINYL	SDK PODHLED	
204	POKOJ 2	10,42	2300	VINYL	SDK PODHLED	
205	WC	1,95	2300	KERAMICKÁ DLAŽBA	SDK PODHLED	KERAMICKÝ OBKLAD PO STŘEP
210	TERASA	5,26	2300		SDK PODHLED	

LEGENDA MATERIÁLŮ

	OBVODOVÉ A VNITŘNÍ NOSNÉ ZDIVO - DŘEVĚNÁ NOSNÁ KONSTRUKCE, CELKOVÁ TL. 250 mm
	VNITŘNÍ NOSNÉ ZDIVO - DŘEVĚNÁ NOSNÁ KONSTRUKCE, CELKOVÁ TL. 150 mm
	VNITŘNÍ NENOSNÉ ZDIVO - DŘEVĚNÁ KONSTRUKCE TL. 120 mm
	TEPELNÁ IZOLACE FASÁDNÍ POLYSTYREN TL. 100 mm

POZNÁMKY

- O1 PLASTOVÉ OKNO S IZOLAČNÍM DVOJSKLEM BARVA DŘEVA (OŘECH)
- O2 STŘEŠNÍ PLASTOVÉ OKNO S IZOLAČNÍM DVOJSKLEM BARVA DŘEVA (OŘECH)
- D1 PLASTOVÉ DVEŘE BARVA DŘEVA (OŘECH)
- Z1 ZÁBRADLÍ
- Z2 ZÁBRADLÍ

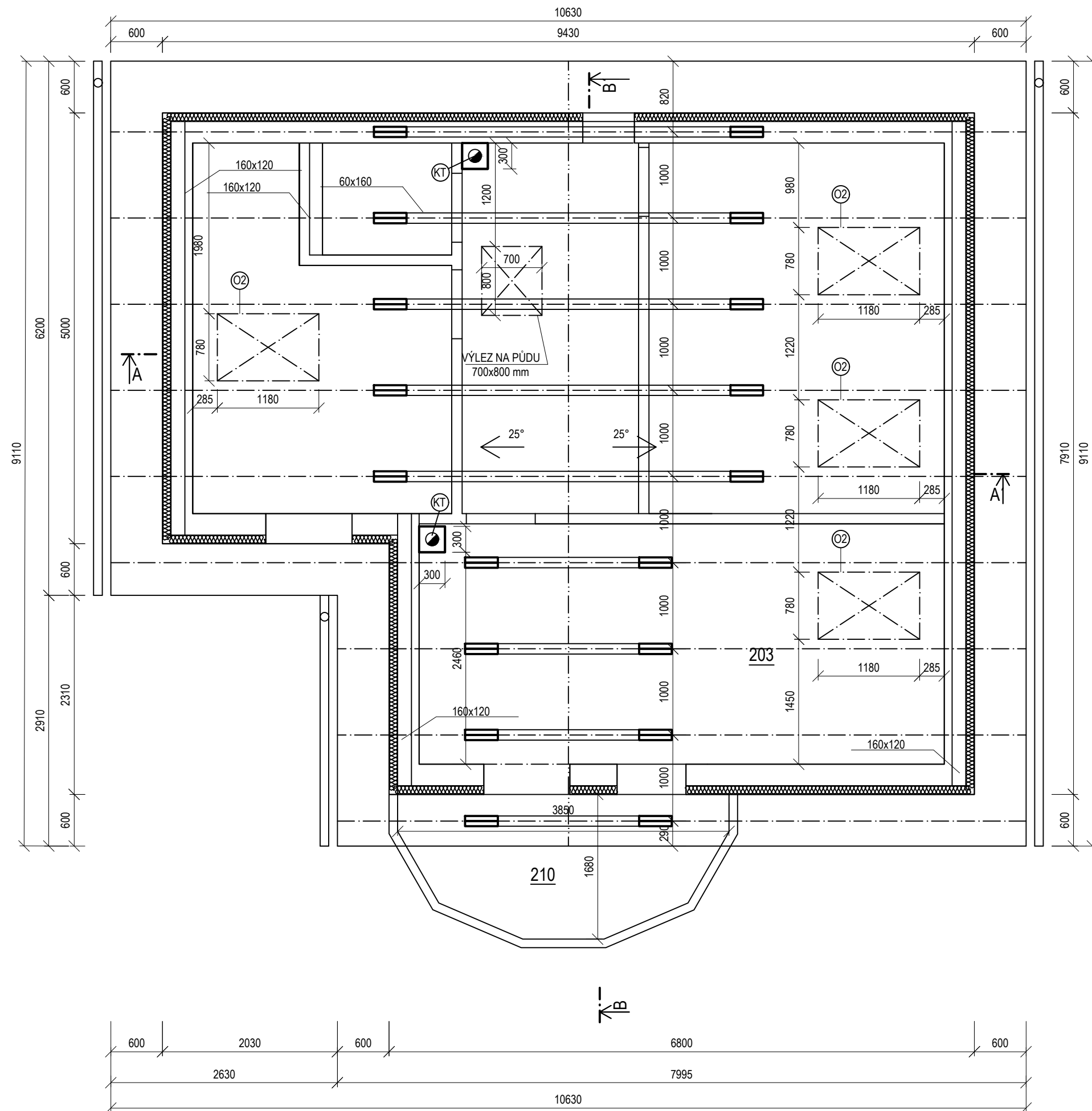


e-mail: info@zrporting.cz
Tel.: 732 870 325
607 986 627

STÁVAJÍCÍ STAV BYL ZAMĚŘEN DNE 7.5.2021
0,000 = 397,69 m n.m., B.p.v. / SOUŘADNICOVÝ SYSTÉM JTSK

ZODP. PROJEKTANT:	Ing. arch. Martina Volejníková			
VYPRACOVAL	Bc. Eliška Kolářiková			
KONTROLOVAL	Ing. David Zumr			
INVESTOR:	Jan Pacholík, Plumlovská 866/27a, 79601 Prostějov			
MÍSTO STAVBY:	Alojzov 100, Alojzov, p.č.241 [506761]	ÚŘAD:	Prostějov	
NÁZEV STAVBY:	REKREAČNÍ OBJEKT ALOJZOV		ČÍSLO ZAKÁZKY:	210615
	k.ú. Alojzov u Prostějova [774707]		FORMÁT:	2 x A4
			DATUM:	6/2021
			STUPEŇ PD:	DUR+DSP
ČÁST:	NOVÝ STAV		MEŘÍTKO:	1:50
NÁZEV VÝKRESU:	PŮDORYS 2.NP		Č. VÝKRESU:	Č. PARÉ:
			D.1.02	

PŮDORYS KROVU

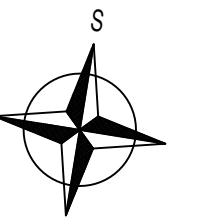


LEGENDA MATERIÁLŮ

- OBVODOVÉ A VNITŘNÍ NOSNÉ ZDIVO - DŘEVĚNÁ NOSNÁ KONSTRUKCE, CELKOVÁ TL. 250 mm
- VNITŘNÍ NENOSNÉ ZDIVO - DŘEVĚNÁ KONSTRUKCE TL. 120 mm
- TEPELNÁ IZOLACE FASÁDNÍ POLYSTYREN TL. 100 mm

POZNÁMKY

- O2 STŘEŠNÍ PLASTOVÉ OKNO S IZOLAČNÍM DVOJKLEMEM BARVA DŘEVA (OŘECH)

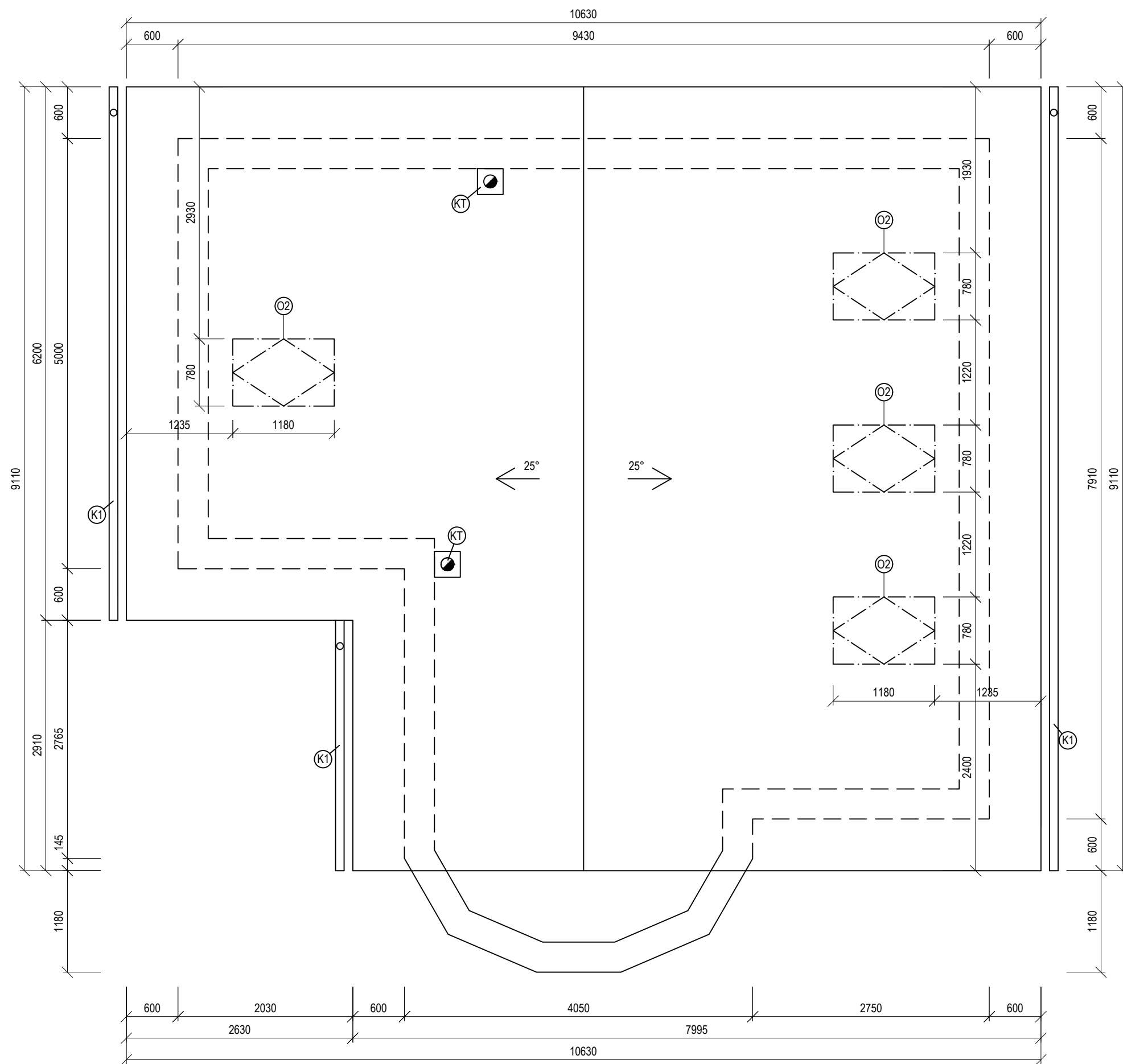


e-mail: info@zrporting.cz
Tel.: 732 870 325
607 986 627

STÁVAJÍCÍ STAV BYL ZAMĚŘEN DNE 7.5.2021
0,000 = 397,69 m n.m., B.p.v. / SOUŘADNICOVÝ SYSTÉM JTSK

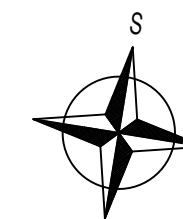
ZODP. PROJEKTANT:	Ing. arch. Martina Volejníková			
VYPRACOVAL	Bc. Eliška Kolářiková			
KONTRLOVAL	Ing. David Zumr			
INVESTOR:	Jan Pacholík, Plumlovská 866/27a, 79601 Prostějov			
MÍSTO STAVBY:	Alojzov 100, Alojzov, p.č.241 [506761]	ÚŘAD:	Prostějov	
NÁZEV STAVBY:	REKREAČNÍ OBJEKT ALOJZOV		ČÍSLO ZAKÁZKY:	210615
	k.ú. Alojzov u Prostějova [774707]		FORMÁT:	2 x A4
ČÁST:	NOVÝ STAV		DATUM:	6/2021
NÁZEV VÝKRESU:	PŮDORYS KROVU		STUPEŇ PD:	DUR+DSP
			MEŘÍTKO:	1:50
			Č. VÝKRESU:	Č. PARÉ:
			D.1.03	

PŮDORYS STŘECHY



POZNÁMKY

- KT KOMÍN
- K1 OKAP Ø100 mm
- O2 STŘEŠNÍ PLASTOVÉ OKNO S IZOLAČNÍM DVOJSKLEM BARVA DŘEVA (OŘECH)

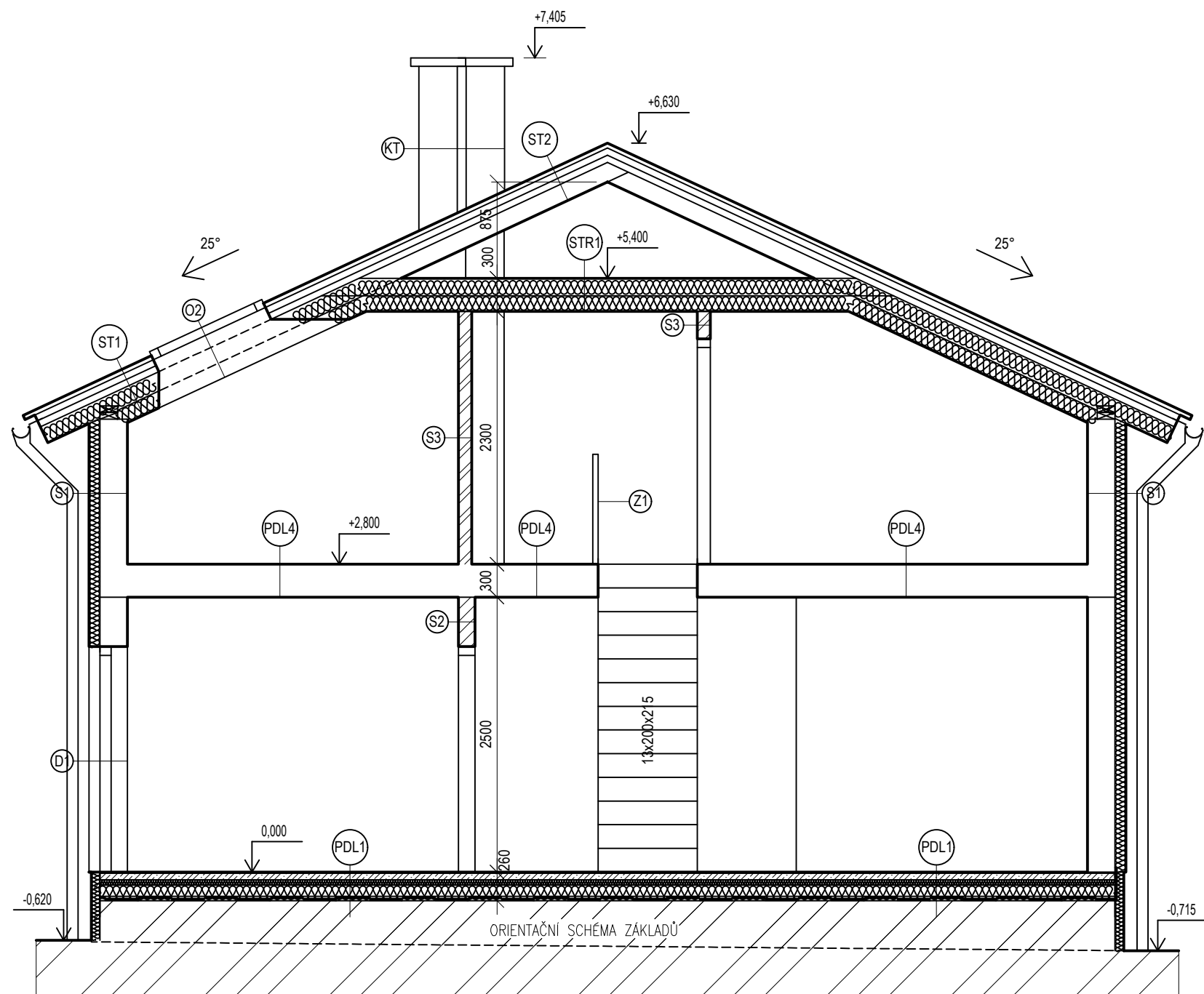


e-mail: info@zrporting.cz
Tel.: 732 870 325
607 986 627

STÁVAJÍCÍ STAV BYL ZAMĚŘEN DNE 7.5.2021
0,000 = 397,69 m n.m., B.p.v. / SOUŘADNICOVÝ SYSTÉM JTSK

ZODP. PROJEKTANT:	Ing. arch. Martina Volejníková	
VYPRACOVAL	Bc. Eliška Kolářiková	
KONTROLOVAL	Ing. David Zumr	
INVESTOR:	Jan Pacholík, Plumlovská 866/27a, 79601 Prostějov	
MÍSTO STAVBY:	Alojzov 100, Alojzov, p.č.241 [506761]	ÚŘAD: Prostějov
NÁZEV STAVBY:	REKREAČNÍ OBJEKT ALOJZOV	ČÍSLO ZAKÁZKY: 210615
	k.ú. Alojzov u Prostějova [774707]	FORMÁT: 2 x A4
		DATUM: 6/2021
		STUPEŇ PD: DUR+DSP
ČÁST:	NOVÝ STAV	MEŘÍTKO: 1:50
NÁZEV VÝKRESU:	PŮDORYS STŘECHY	Č. VÝKRESU: Č. PARÉ:
		D.1.04

ŘEZ A-A'



LEGENDA MATERIÁLŮ

	OBVODOVÉ A VNITŘNÍ NOSNÉ ZDIVO - DŘEVĚNÁ NOSNÁ KONSTRUKCE, CELKOVÁ TL. 250 mm
	VNITŘNÍ NOSNÉ ZDIVO - DŘEVĚNÁ NOSNÁ KONSTRUKCE, CELKOVÁ TL. 150 mm
	VNITŘNÍ NENOSNÉ ZDIVO - DŘEVĚNÁ KONSTRUKCE TL. 120 mm
	TEPELNÁ IZOLACE FASÁDNÍ POLYSTYREN TL. 100 mm/ PODKROKEVNÍ A MEZIKROKEVNÍ IZOLACE Z MINERÁLNÍ VATY/ 300 mm NAD ZEMÍ A NIŽ XPS TL. 80 mm
	VNITŘNÍ NOSNÉ ZDIVO - DŘEVĚNÁ NOSNÁ KONSTRUKCE, CELKOVÁ TL. 150 mm
	VNITŘNÍ NENOSNÉ ZDIVO - DŘEVĚNÁ KONSTRUKCE TL. 120 mm

LEGENDA SKLADEB

OZN.	MATERIÁL	TL.	OZN.	MATERIÁL	TL.
S1	OMÍTKA SILIKÁTOVÁ	2 mm	PDL4	VINYL	2 mm
	LEPIDLO + PERLINKA			LEPIDLO	10 mm
	EPS 70 F, $\lambda = 0,039$ W/mK	100 mm		SÁDROVLÁKNITÁ DESKA FERMACELL	12,5 mm
	SÁDROVLÁKNITÁ DESKA	12,5 mm		SÁDROVLÁKNITÁ DESKA FERMACELL	12,5 mm
	KVH HRANOLY 160x60 mm, MEZI HRANOLY			KROČEJOVÁ IZOLACE . DŘEVOVLÁKNITÁ	
	MINERÁLNÍ VATA SF 34, $\lambda = 0,034$ W/mK	160 mm		DESKA HOBRA	15 mm
	SÁDROVLÁKNITÁ DESKA	12,5 mm		SÁDROVLÁKNITÁ DESKA FERMACELL	12,5 mm
	PAROZÁBRANA	0,2 mm		TRÁMY 80x160 mm	160 mm
	KVH HRANOLY 60x60 mm	60 mm		PAROZÁBRANA	
	SÁDROVLÁKNITÁ DESKA	12,5 mm		MINERÁLNÍ VATA, $\lambda = 0,039$ W/mK	60 mm
S2	SÁDROVLÁKNITÁ DESKA	12,5 mm		SDK PODHLED Z NEHOŘLAVÉHO MATERIÁLU	12,5 mm
	KVH HRANOLY 120x60 mm, MEZI HRANOLY		PDL5	KERAMICKÁ DLAŽBA DO EXTERIÉRU	50 mm
	MINERÁLNÍ VATA, $\lambda = 0,039$ W/mK	120 mm		REKTIFIKOVATELNÉ PODLOŽKY POD DLAŽBU	
	SÁDROVLÁKNITÁ DESKA	12,5 mm		SBS MODIFIKOVANÝ ASFALTOVÝ PÁS-ODŘEZKY	
S3	SÁDROVLÁKNITÁ DESKA	12,5 mm		POD PODLOŽKAMI	4 mm
	KVH HRANOLY 100x60 mm, MEZI HRANOLY			SBS MODIFIKOVANÝ ASFALTOVÝ PÁS	2x4 mm
	MINERÁLNÍ VATA, $\lambda = 0,039$ W/mK	100 mm		OSB DESKA	12,5 mm
	SÁDROVLÁKNITÁ DESKA	12,5 mm		TRÁMY 80x160 mm+MINERÁLNÍ VATA	
PDL1	KERAMICKÁ DLAŽBA	10 mm		MEZI TRÁMY	160 mm
	LEPIDLO	2 mm		PAROZÁBRANA	
	HYDROIZOLAČNÍ STÉRKA			MINERÁLNÍ VATA, $\lambda = 0,039$ W/mK	60 mm
	PENETRACE			SDK PODHLED Z NEHOŘLAVÉHO MATERIÁLU	12,5 mm
	ANHYDRIT	60 mm	STR1	STŘEŠNÍ KRYTINA TAŠKA BETON	40 mm
	SYSTÉMOVÁ DESKA XPS PRO ULOŽENÍ TRUBEK			LATĚ 60X60 mm	60 mm
	PODLAHOVÉHO VYTÁPĚNÍ, $\lambda = 0,034$ W/mK	50 mm		KONTRALATĚ 60X60 mm	60 mm
	TEPELNÁ IZOLACE EPS 150, $\lambda = 0,035$ W/mK	140 mm		DIFÚZNĚ OTEVŘENÁ FÓLIE LEHKÉHO TYPU	
	SBS MODIFIKOVANÝ ASFALTOVÝ PÁS	4 mm		DŘEVOVLÁKNITÁ DESKA	15 mm
	SBS MODIFIKOVANÝ ASFALTOVÝ PÁS	4 mm		KROKVE 80X160 mm + MW MEZIKROKEVNÍ160 mm	160 mm
	ŽELEZOBETONOVÁ ZÁKLADOVÁ DESKA			PODKROKEVNÍ MW 120 mm	120 mm
PDL2	VINYL	2 mm		OSB DESKA	15 mm
	LEPIDLO	10 mm		PAROZÁBRANA	
	HYDROIZOLAČNÍ STÉRKA			NEVĚTRANÁ VZDUCHOVÁ VRSTVA	50 mm
	PENETRACE			SDK DESKA PROTIPOŽÁRNÍ	12,5 mm
	ANHYDRIT	60 mm	STR2	STŘEŠNÍ KRYTINA TAŠKA BETONOVÁ	40 mm
	SYSTÉMOVÁ DESKA XPS PRO ULOŽENÍ TRUBEK			LATĚ 60X60 mm	60 mm
	PODLAHOVÉHO VYTÁPĚNÍ, $\lambda = 0,034$ W/mK	50 mm		KONTRALATĚ 60X60 mm	60 mm
	TEPELNÁ IZOLACE EPS 150, $\lambda = 0,035$ W/mK	140 mm		DIFÚZNĚ OTEVŘENÁ FÓLIE LEHKÉHO TYPU	
	SBS MODIFIKOVANÝ ASFALTOVÝ PÁS	4 mm			
	SBS MODIFIKOVANÝ ASFALTOVÝ PÁS	4 mm			
	ŽELEZOBETONOVÁ ZÁKLADOVÁ DESKA				
PDL3	KERAMICKÁ DLAŽBA	10 mm			
	LEPIDLO	2 mm			
	SÁDROVLÁKNITÁ DESKA FERMACELL	12,5 mm			
	SÁDROVLÁKNITÁ DESKA FERMACELL	12,5 mm			
	KROČEJOVÁ IZOLACE . DŘEVOVLÁKNITÁ				
	DESKA HOBRA	15 mm			
	SÁDROVLÁKNITÁ DESKA FERMACELL	12,5 mm			
	TRÁMY 80x160 mm	160 mm			
	PAROZÁBRANA				
	MINERÁLNÍ VATA, $\lambda = 0,039$ W/mK	60 mm			
	SDK PODHLED Z NEHOŘLAVÉHO MATERIÁLU	12,5 mm			

POZNÁMKY

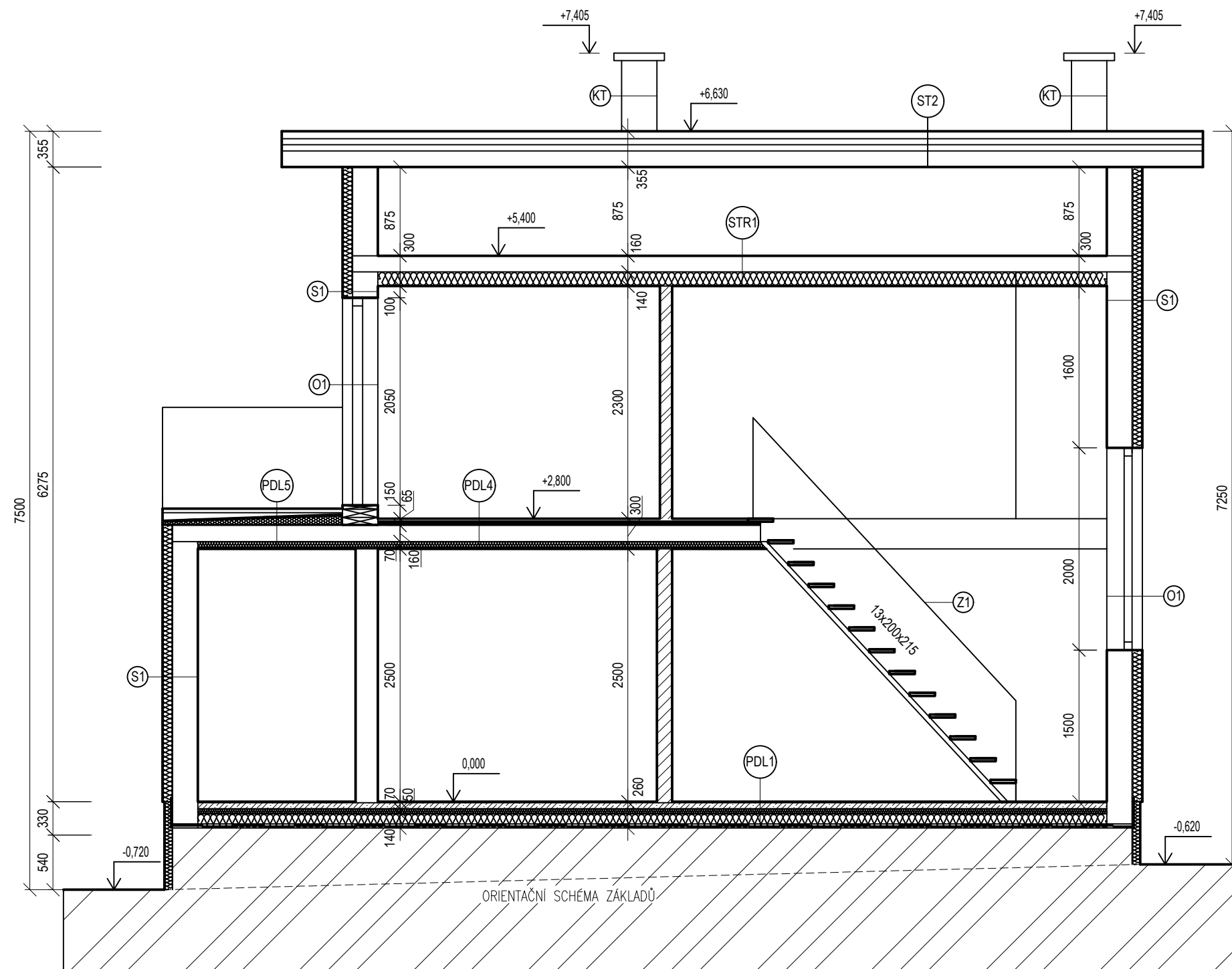
O1	PLASTOVÉ OKNO S IZOLAČNÍM DVOJSKLEM BARVA DŘEVA (OŘECH)
O2	STŘEŠNÍ PLASTOVÉ OKNO S IZOLAČNÍM DVOJSKLEM BARVA DŘEVA (OŘECH)
D1	PLASTOVÉ DVEŘE BARVA DŘEVA (OŘECH)
Z1	ZÁBRADLÍ
KT	KOMÍN

e-mail: info@zrporting.cz
Tel.: 732 870 325
607 986 627

0,000 = 397,69 m n.m., B.p.v. / SOUŘADNICOVÝ SYSTÉM JTSK

ZODP. PROJEKTANT:	Ing. arch. Martina Volejníková			
VYPRACOVAL	Bc. Eliška Kolářiková			
KONTROLOVAL	Ing. David Zumr			
INVESTOR:	Jan Pacholík, Plumlovská 866/27a, 79601 Prostějov			
MÍSTO STAVBY:	Alojzov 100, Alojzov, p.č.241 [506761]	ÚŘAD:	Prostějov	
NÁZEV STAVBY:	REKREAČNÍ OBJEKT ALOJZOV		ČÍSLO ZAKÁZKY:	210615
	k.ú. Alojzov u Prostějova [774707]		FORMÁT:	2 x A4
			DATUM:	6/2021
ČÁST:	NOVÝ STAV		STUPEŇ PD:	DUR+DSP
NÁZEV VÝKRESU:	ŘEZ A-A'		MEŘÍTKO:	1:50
			Č. VÝKRESU:	Č. PARÉ:
			D.1.05	

ŘEZ B-B'



ORIENTAČNÍ SCHÉMA ZÁKLADŮ

LEGENDA MATERIÁLŮ

- OBVODOVÉ A VNITŘNÍ NOSNÉ ZDIVO - DŘEVĚNÁ NOSNÁ KONSTRUKCE, CELKOVÁ TL. 250 mm
- VNITŘNÍ NOSNÉ ZDIVO - DŘEVĚNÁ NOSNÁ KONSTRUKCE, CELKOVÁ TL. 150 mm
- VNITŘNÍ NENOSNÉ ZDIVO - DŘEVĚNÁ KONSTRUKCE TL. 120 mm
- TEPELNÁ IZOLACE FASÁDNÍ POLYSTYREN TL. 100 mm/ PODKROKEVNÍ A MEZIKROKEVNÍ IZOLACE Z MINERÁLNÍ VATY/ 300 mm NAD ZEMÍ A NIŽ XPS TL. 80 mm
- VNITŘNÍ NOSNÉ ZDIVO - DŘEVĚNÁ NOSNÁ KONSTRUKCE, CELKOVÁ TL. 150 mm
- VNITŘNÍ NENOSNÉ ZDIVO - DŘEVĚNÁ KONSTRUKCE TL. 120 mm

LEGENDA SKLADEB

OZN.	MATERIÁL	TL.	OZN.	MATERIÁL	TL.
S1	OMÍTKA SILIKÁTOVÁ	2 mm	PDL4	VINYL	2 mm
	LEPIDLO + PERLINKA			LEPIDLO	10 mm
	EPS 70 F, $\lambda = 0,039$ W/mK	100 mm		SÁDROVLÁKNITÁ DESKA FERMACELL	12,5 mm
	SÁDROVLÁKNITÁ DESKA	12,5 mm		SÁDROVLÁKNITÁ DESKA FERMACELL	12,5 mm
	KVH HRANOLY 160x60 mm, MEZI HRANOLY			KROČEJOVÁ IZOLACE . DŘEVOVLÁKNITÁ	
	MINERÁLNÍ VATA SF 34, $\lambda = 0,034$ W/mK	160 mm		DESKA HOBRA	15 mm
	SÁDROVLÁKNITÁ DESKA	12,5 mm		SÁDROVLÁKNITÁ DESKA FERMACELL	12,5 mm
	PAROZÁBRANA	0,2 mm		TRÁMY 80x160 mm	160 mm
	KVH HRANOLY 60x60 mm	60 mm		PAROZÁBRANA	
	SÁDROVLÁKNITÁ DESKA	12,5 mm		MINERÁLNÍ VATA, $\lambda = 0,039$ W/mK	60 mm
S2	SÁDROVLÁKNITÁ DESKA	12,5 mm		SDK PODHLED Z NEHOŘLAVÉHO MATERIÁLU	12,5 mm
	KVH HRANOLY 120x60 mm, MEZI HRANOLY		PDL5	KERAMICKÁ DLAŽBA DO EXTERIÉRU	50 mm
	MINERÁLNÍ VATA, $\lambda = 0,039$ W/mK	120 mm		REKTIFIKOVATELNÉ PODLOŽKY POD DLAŽBU	
	SÁDROVLÁKNITÁ DESKA	12,5 mm		SBS MODIFIKOVANÝ ASFALTOVÝ PÁS-ODŘEZKY	
S3	SÁDROVLÁKNITÁ DESKA	12,5 mm		POD PODLOŽKAMI	4 mm
	KVH HRANOLY 100x60 mm, MEZI HRANOLY			SBS MODIFIKOVANÝ ASFALTOVÝ PÁS	2x4 mm
	MINERÁLNÍ VATA, $\lambda = 0,039$ W/mK	100 mm		OSB DESKA	12,5 mm
	SÁDROVLÁKNITÁ DESKA	12,5 mm		TRÁMY 80x160 mm+MINERÁLNÍ VATA	
PDL1	KERAMICKÁ DLAŽBA	10 mm		MEZI TRÁMY	160 mm
	LEPIDLO	2 mm		PAROZÁBRANA	
	HYDROIZOLAČNÍ STÉRKA			MINERÁLNÍ VATA, $\lambda = 0,039$ W/mK	60 mm
	PENETRACE			SDK PODHLED Z NEHOŘLAVÉHO MATERIÁLU	12,5 mm
	ANHYDRIT	60 mm	STR1	STŘEŠNÍ KRYTINA TAŠKA BETON	40 mm
	SYSTÉMOVÁ DESKA XPS PRO ULOŽENÍ TRUBEK			LATĚ 60X60 mm	60 mm
	PODLAHOVÉHO VYTÁPĚNÍ, $\lambda = 0,034$ W/mK	50 mm		KONTRALATĚ 60X60 mm	60 mm
	TEPELNÁ IZOLACE EPS 150, $\lambda = 0,035$ W/mK	140 mm		DIFÚZNĚ OTEVŘENÁ FÓLIE LEHKÉHO TYPU	
	SBS MODIFIKOVANÝ ASFALTOVÝ PÁS	4 mm		DŘEVOVLÁKNITÁ DESKA	15 mm
	SBS MODIFIKOVANÝ ASFALTOVÝ PÁS	4 mm		KROKVE 80X160 mm + MW MEZIKROKEVNÍ 160 mm	160 mm
	ŽELEZOBETONOVÁ ZÁKLADOVÁ DESKA			PODKROKEVNÍ MW 120 mm	120 mm
PDL2	VINYL	2 mm		OSB DESKA	15 mm
	LEPIDLO	10 mm		PAROZÁBRANA	
	HYDROIZOLAČNÍ STÉRKA			NEVĚTRANÁ VZDUCHOVÁ VRSTVA	50 mm
	PENETRACE			SDK DESKA PROTIPOŽÁRNÍ	12,5 mm
	ANHYDRIT	60 mm	STR2	STŘEŠNÍ KRYTINA TAŠKA BETONOVÁ	40 mm
	SYSTÉMOVÁ DESKA XPS PRO ULOŽENÍ TRUBEK			LATĚ 60X60 mm	60 mm
	PODLAHOVÉHO VYTÁPĚNÍ, $\lambda = 0,034$ W/mK	50 mm		KONTRALATĚ 60X60 mm	60 mm
	TEPELNÁ IZOLACE EPS 150, $\lambda = 0,035$ W/mK	140 mm		DIFÚZNĚ OTEVŘENÁ FÓLIE LEHKÉHO TYPU	
	SBS MODIFIKOVANÝ ASFALTOVÝ PÁS	4 mm		DŘEVOVLÁKNITÁ DESKA	15 mm
	SBS MODIFIKOVANÝ ASFALTOVÝ PÁS	4 mm		KROKVE 80X160 mm	160 mm
	ŽELEZOBETONOVÁ ZÁKLADOVÁ DESKA				
PDL3	KERAMICKÁ DLAŽBA	10 mm	POZNÁMKY		
	LEPIDLO	2 mm	O1	PLASTOVÉ OKNO S IZOLAČNÍM DVOJSKLEM BARVA DŘEVA (OŘECH)	
	SÁDROVLÁKNITÁ DESKA FERMACELL	12,5 mm	O2	STŘEŠNÍ PLASTOVÉ OKNO S IZOLAČNÍM DVOJSKLEM BARVA DŘEVA (OŘECH)	
	SÁDROVLÁKNITÁ DESKA FERMACELL	12,5 mm	D1	PLASTOVÉ DVEŘE BARVA DŘEVA (OŘECH)	
	KROČEJOVÁ IZOLACE . DŘEVOVLÁKNITÁ		Z1	ZÁBRADLÍ	
	DESKA HOBRA	15 mm	KT	KOMÍN	
	SÁDROVLÁKNITÁ DESKA FERMACELL	12,5 mm			
	TRÁMY 80x160 mm	160 mm			
	PAROZÁBRANA				
	MINERÁLNÍ VATA, $\lambda = 0,039$ W/mK	60 mm			
	SDK PODHLED Z NEHOŘLAVÉHO MATERIÁLU	12,5 mm			

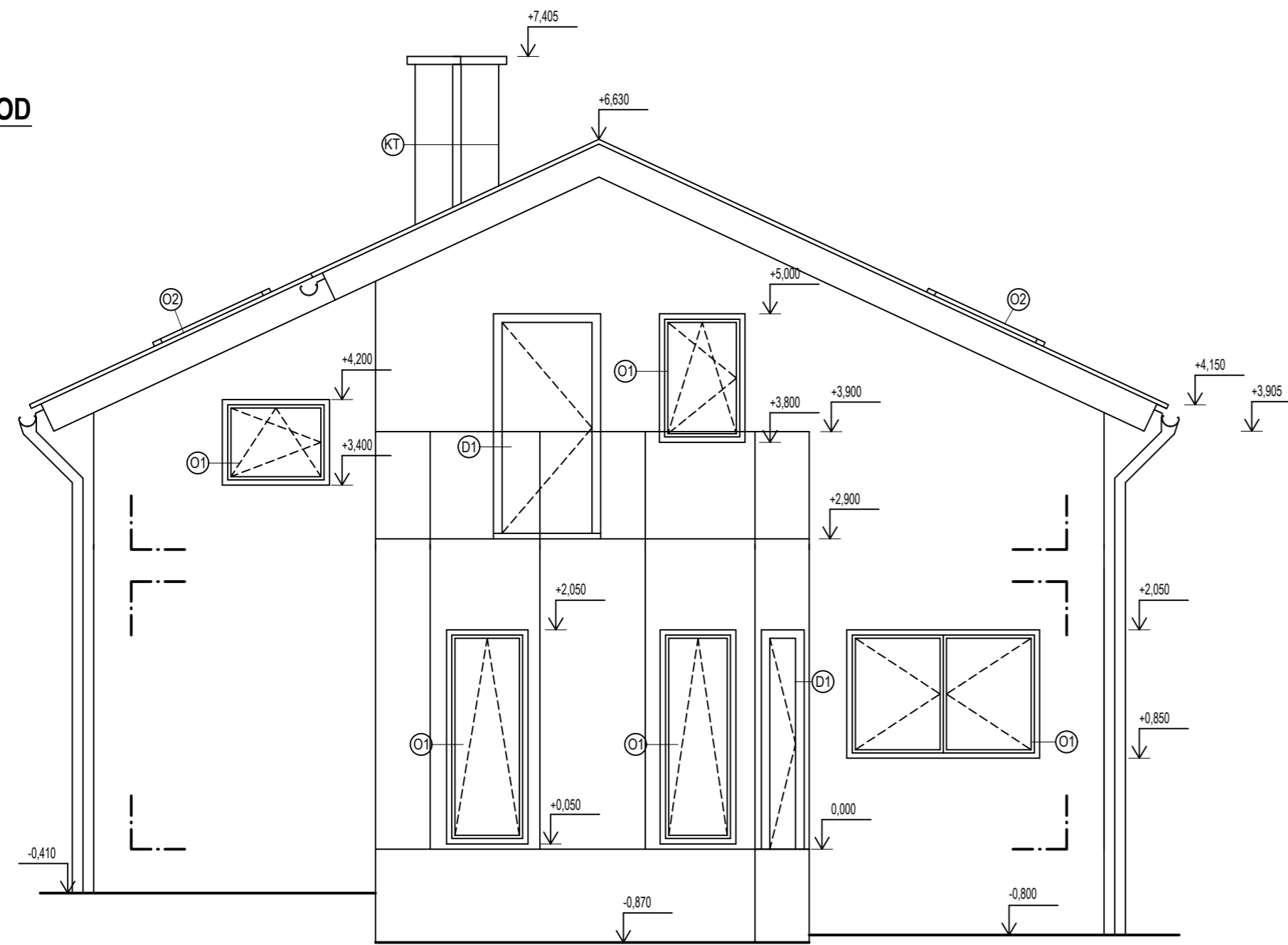
e-mail: info@zrporting.cz
Tel.: 732 870 325
607 986 627

0,000 = 397,69 m n.m., B.p.v. / SOUŘADNICOVÝ SYSTÉM JTSK


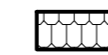
ZODP. PROJEKTANT:	Ing. arch. Martina Volejníková			
VYPRACOVAL	Bc. Eliška Kolářiková			
KONTROLOVAL	Ing. David Zumr			
INVESTOR:	Jan Pacholík, Plumlovská 866/27a, 79601 Prostějov			
MÍSTO STAVBY:	Alojzov 100, Alojzov, p.č.241 [506761]	ÚŘAD:	Prostějov	
NÁZEV STAVBY:	REKREAČNÍ OBJEKT ALOJZOV		ČÍSLO ZAKÁZKY:	210615
	k.ú. Alojzov u Prostějova [774707]		FORMÁT:	2 x A4
			DATUM:	6/2021
ČÁST:	NOVÝ STAV		STUPEŇ PD:	DUR+DSP
NÁZEV VÝKRESU:	ŘEZ B-B'		MEŘÍTKO:	1:50
			Č. VÝKRESU:	Č. PARÉ:
			D.1.06	

POHLEDY

JIHOVÝCHOD



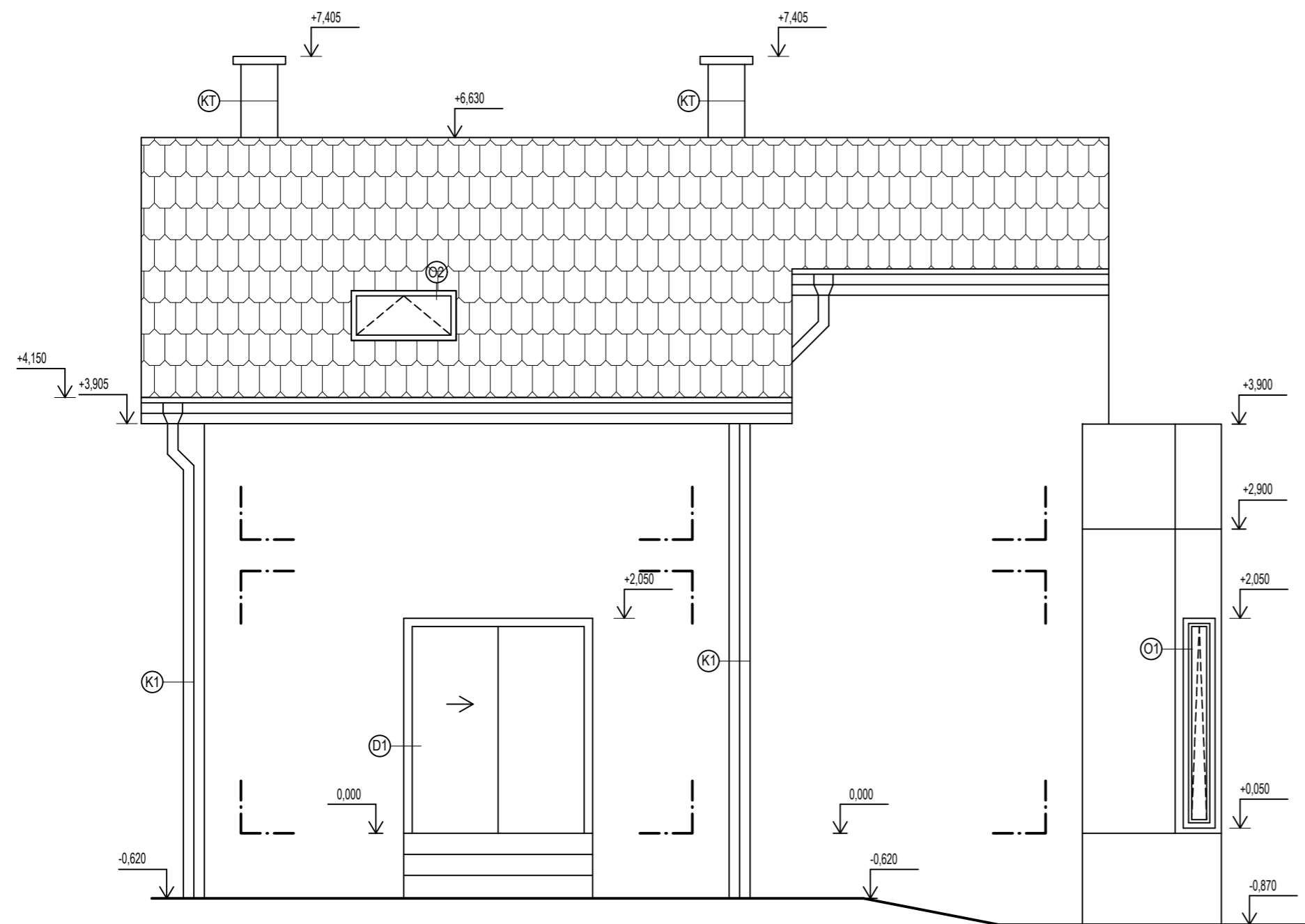
LEGENDA MATERIÁLŮ

-  SILIKÁTOVÁ OMÍTKA
-  STŘEŠNÍ KRYTINA - BETONOVÉ TAŠKY

POZNÁMKY

- O1 PLASTOVÉ OKNO S IZOLAČNÍM DVOJSKLEM BARVA DŘEVA (OŘECH)
- O2 STŘEŠNÍ PLASTOVÉ OKNO S IZOLAČNÍM DVOJSKLEM BARVA DŘEVA (OŘECH)
- D1 PLASTOVÉ DVEŘE BARVA DŘEVA (OŘECH)
- K1 PŮLKRUHOVÝ PODOKAPNÍ ŽLAB, Ø = 100 mm
- KT KOMÍN

JIHOZÁPAD



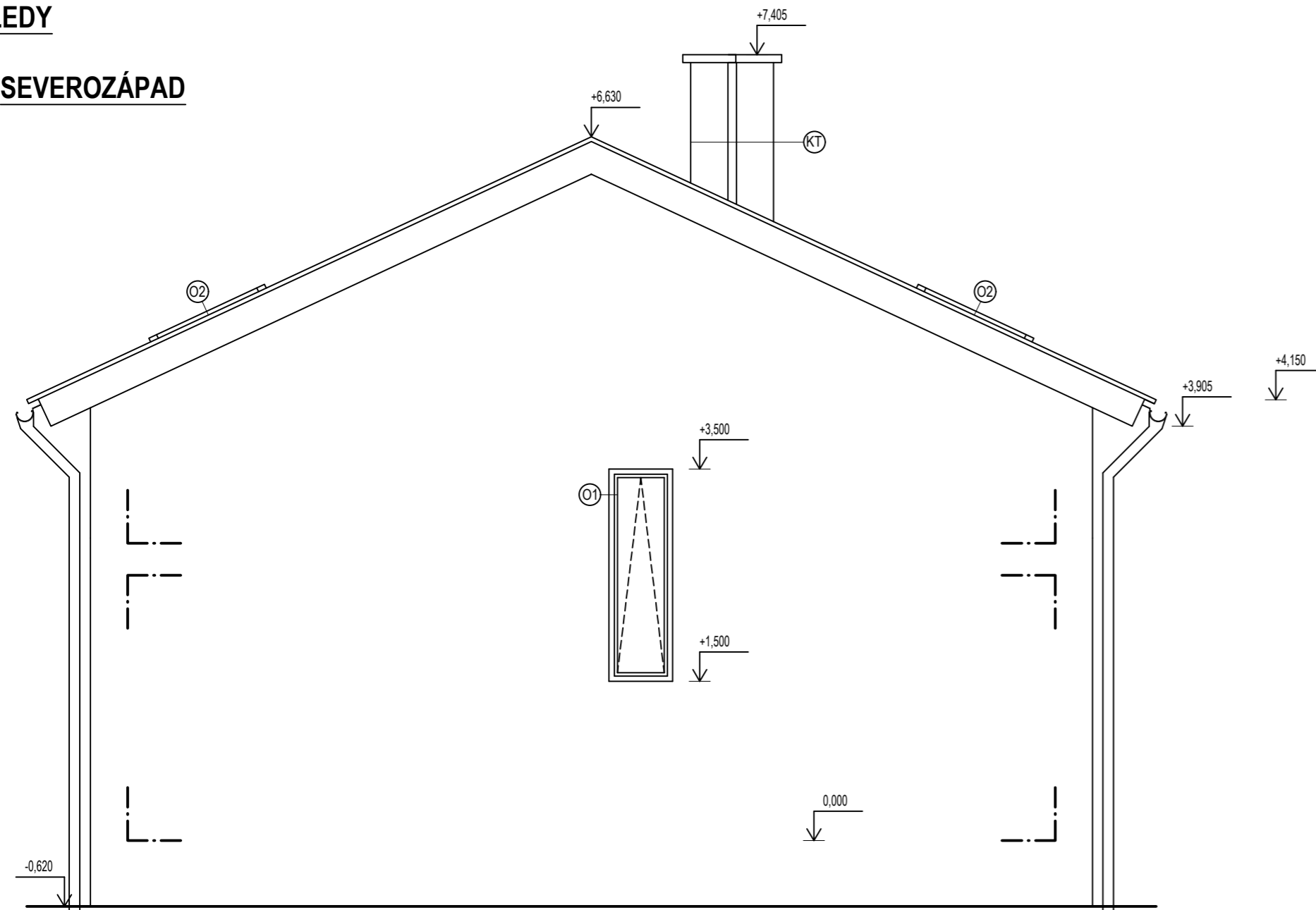
e-mail: info@zrporting.cz
Tel.: 732 870 325
607 986 627

STÁVAJÍCÍ STAV BYL ZAMĚŘEN DNE 7.5.2021
0,000 = 397,69 m n.m., B.p.v. / SOUŘADNICOVÝ SYSTÉM JTSK


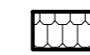
ZODP. PROJEKTANT:	Ing. arch. Martina Volejníková			
VYPRACOVAL	Bc. Eliška Kolářiková			
KONTROLOVAL	Ing. David Zumr			
INVESTOR:	Jan Pacholík, Plumlovská 866/27a, 79601 Prostějov			
MÍSTO STAVBY:	Alojzov 100, Alojzov, p.č.241 [506761]	ÚŘAD:	Prostějov	
NÁZEV STAVBY:	REKREAČNÍ OBJEKT ALOJZOV		ČÍSLO ZAKÁZKY:	210615
	k.ú. Alojzov u Prostějova [774707]		FORMÁT:	2 x A4
			DATUM:	6/2021
			STUPEŇ PD:	DUR+DSP
ČÁST:	NOVÝ STAV		MEŘÍTKO:	1:50
NÁZEV VÝKRESU:	POHLEDY - JIHOVÝCHOD, JIHOZÁPAD		Č. PARÉ:	Č. PARÉ:
			D.1.07	

POHLEDY

SEVEROZÁPAD



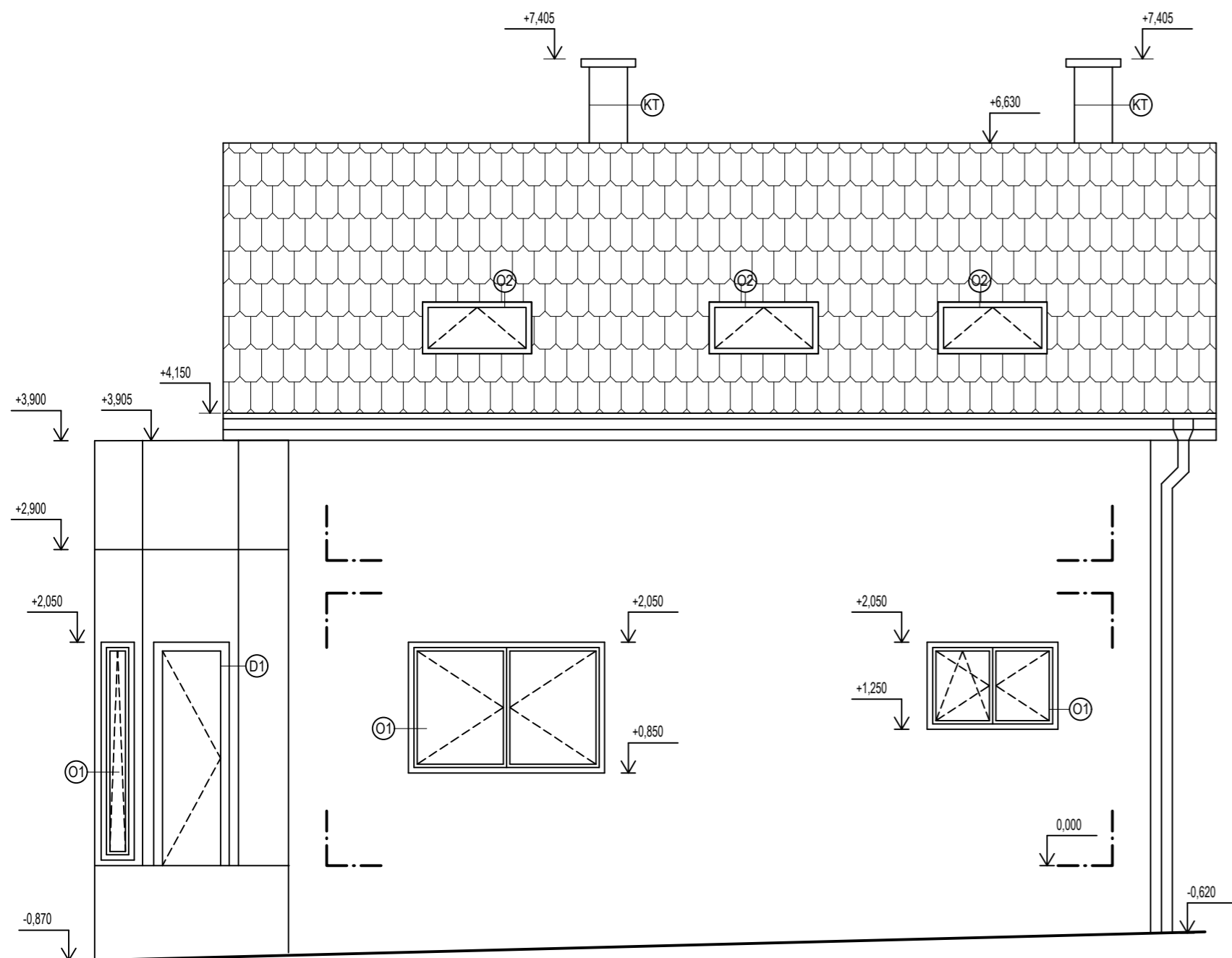
LEGENDA MATERIÁLŮ

-  SILIKÁTOVÁ OMÍTKA
-  STŘEŠNÍ KRYTINA - BETONOVÉ TAŠKY

POZNÁMKY

- O1 PLASTOVÉ OKNO S IZOLAČNÍM DVOJSKLEM BARVA DŘEVA (OŘECH)
- O2 STŘEŠNÍ PLASTOVÉ OKNO S IZOLAČNÍM DVOJSKLEM BARVA DŘEVA (OŘECH)
- D1 PLASTOVÉ DVEŘE BARVA DŘEVA (OŘECH)
- KT KOMÍN

SEVEROVÝCHOD



STÁVAJÍCÍ STAV BYL ZAMĚŘEN DNE 7.5.2021
0,000 = 397,69 m n.m., B.p.v. / SOUŘADNICOVÝ SYSTÉM JTSK

e-mail: info@zrporting.cz
Tel.: 732 870 325
607 986 627

ZODP. PROJEKTANT:	Ing. arch. Martina Volejníková			
VYPRACOVAL	Bc. Eliška Kolářiková			
KONTROLOVAL	Ing. David Zumr			
INVESTOR:	Jan Pacholík, Plumlovská 866/27a, 79601 Prostějov			
MÍSTO STAVBY:	Alojzov 100, Alojzov, p.č.241 [506761]	ÚŘAD:	Prostějov	
NÁZEV STAVBY:	REKREAČNÍ OBJEKT ALOJZOV		ČÍSLO ZAKÁZKY:	210615
	k.ú. Alojzov u Prostějova [774707]		FORMÁT:	2 x A4
			DATUM:	6/2021
			STUPEŇ PD:	DUR+DSP
ČÁST:	NOVÝ STAV		MEŘITKO:	1:50
NÁZEV VÝKRESU:	POHLEDY - SEVEROZÁPAD, SEVEROVÝCHOD		Č. VÝKRESU:	Č. PARÉ:
			D.1.08	