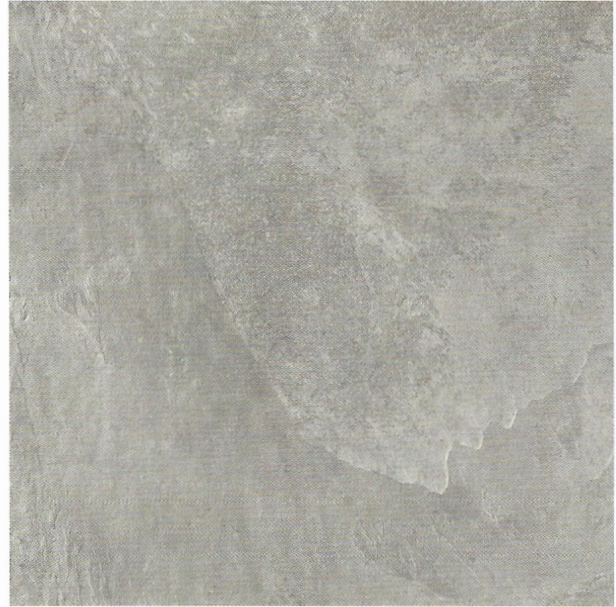


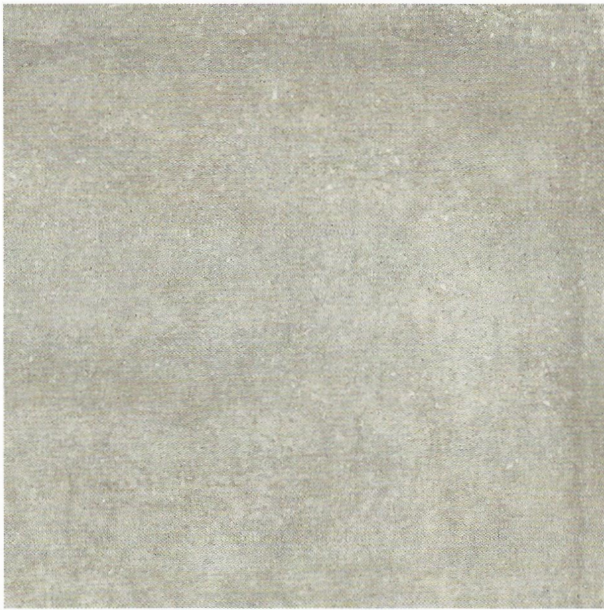
ARDESIA
BLACK

EFC6
60x60 / 23⁵/₈" x 23⁵/₈"



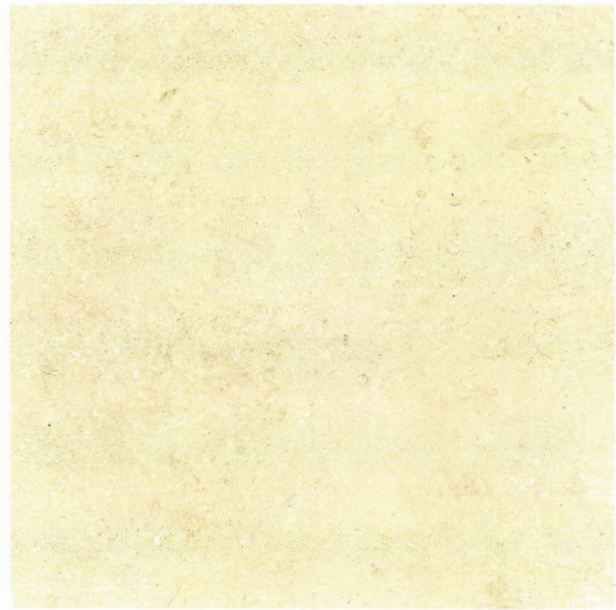
ARDESIA
GREY

EFC7
60x60 / 23⁵/₈" x 23⁵/₈"



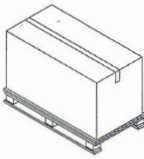
PORTLAND
GREY

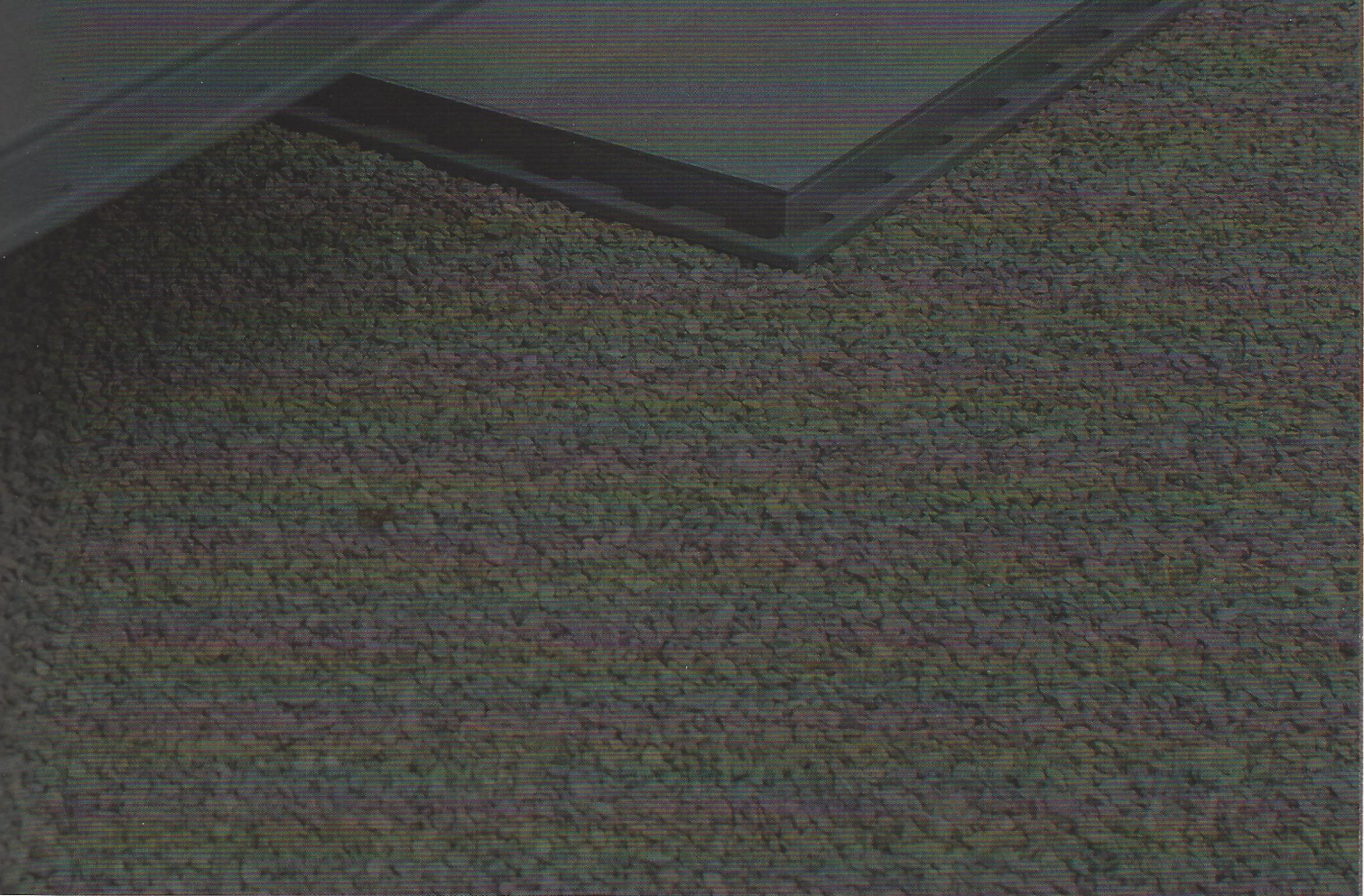
EFC8
60x60 / 23⁵/₈" x 23⁵/₈"



KINGSTONE
GOLD

EFC9
60x60 / 23⁵/₈" x 23⁵/₈"

	Krt x Pal Box x Pal	Qm x Pal Sqm x Pal
	64	23.04



4



EINBRINGUNG DES AUSGLEICH- / VERLEGEBETTES

AUF DIE TRAGSCHICHT WIRD EIN SPLITTBETT VON CA. 5-8MM STÄRKE AUFGEBRACHT. VORZUGSWEISE IST HIER EIN EDELSPLITT ZB. BASALTSPLITT ZU VERWENDEN IN KÖRNRUNG 2/5MM ODER 4/8MM. DAS SPLITTBETT IST NUN MIT EINER ABZIEHLEHRE PLAN ABZUZIEHEN. HIERBEI IST ERNEUT AUF EIN GEFÄLLE VON CA. 2-3% ZU ACHTEN.

PREPARATION OF THE INSTALLATION / LEVELLING SUBSTRATE

Add another layer of hard core about 5-8 mm thick on the bearing layer. This should preferably consist of building stone such as basalt chips, with a particle size of 2/5 mm or 4/8 mm. Then level the bed of hard core with a straightedge and remove the excess material, maintaining a slope of about 2-3%.

5



VERLEGUNG VON PAVEANDGO PLATTEN

DIE PLATTEN NUN VÖLLFLÄCHIG INS SPLITTBETT LEGEN UND MIT EINEM HELLEN GUMMIHAMMER ANKLOPFEN, WODURCH AUCH DIE VERRIEGELUNG DES SYSTEMS EINRASTET. DURCH DIE SCHWIMMENDE VERLEGUNG OHNE KLEBER, HAFTSCHLÄMME UND FUGENMATERIALIEN, SIND DIE VERLEGTE PLATTEN SOFORT BEGEBBAR. ES IST AUCH HIER AUF DIE AUSBILDUNG EINES GEFÄLLES VON 2-3% ZU ACHTEN.

INSTALLATION OF THE PAVEANDGO SLABS

Install the slabs on the hard core, ensuring that there are no air pockets at any point, and tap them with a light rubber hammer to engage the interlocking joints in the system. Since no glues, adhesive mortars or grouting materials are used, the slabs can be walked over immediately after installation. Here again, during installation a slope of 2-3% must be maintained.

