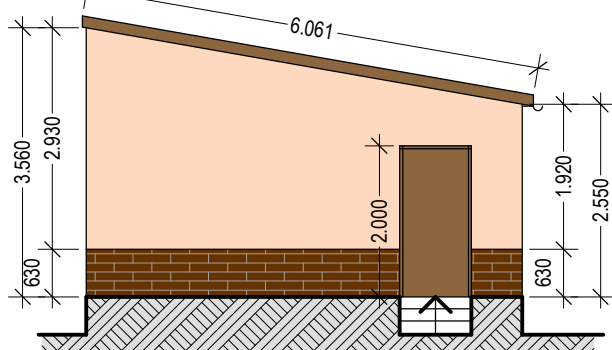
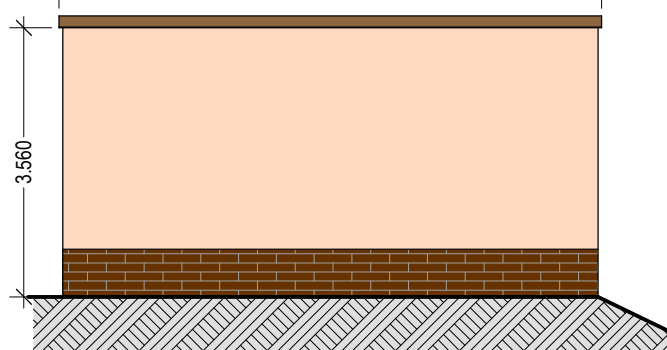


PROJEKCE FACADE 1
M 100



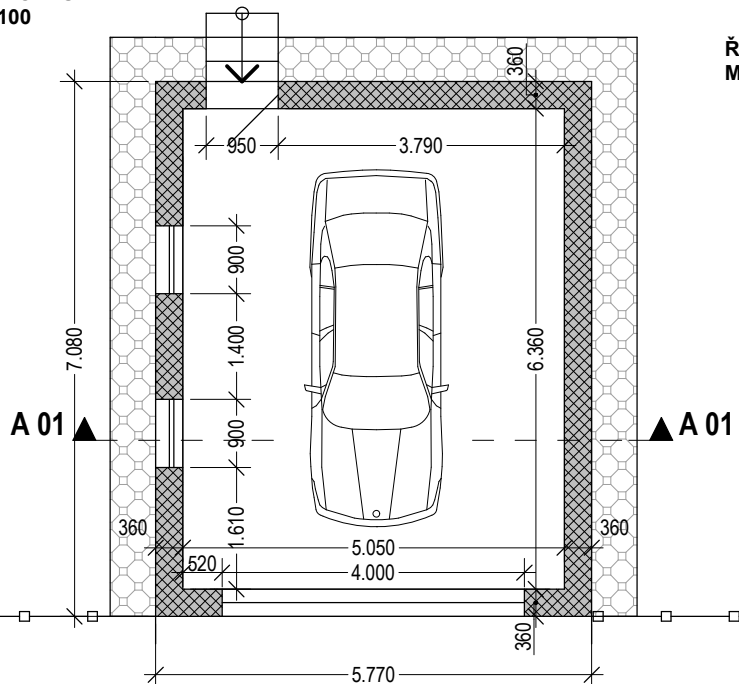
PROJEKCE FACADE 2
M 100



GARÁŽE

| | |
|-----------------------------|-------------------------|
| ADRESA | KLÁDNO |
| INVESTOR | |
| ARCHITEKT / GEN. PROJEKTANT | ARCH-BUILD CORP s.r.o. |
| STATIKA | arch.Yevheniy Horobchuk |
| PBŘ | KD.PROJEKT |
| ZTI | KD.PROJEKT |
| UT | KD.PROJEKT |
| VZT | KD.PROJEKT |
| ELEKTRO | KD.PROJEKT |
| ENERGETICKÉ ŘEŠENÍ | KD.PROJEKT |

PŮDORYS
M 100



ŘEZ A01 - A01
M 100

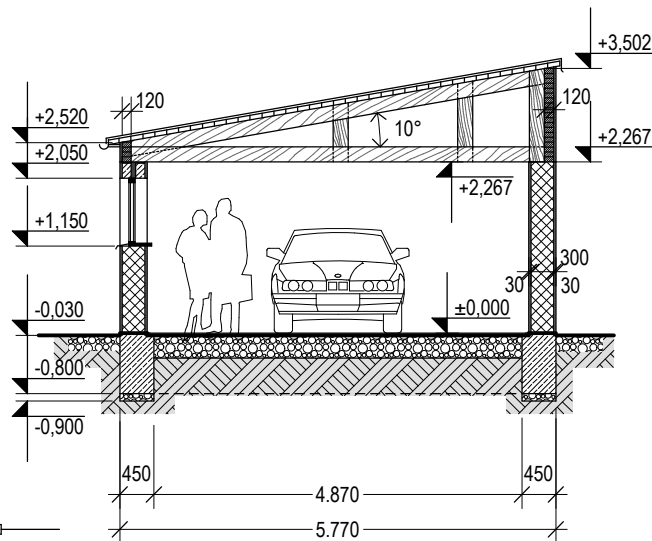


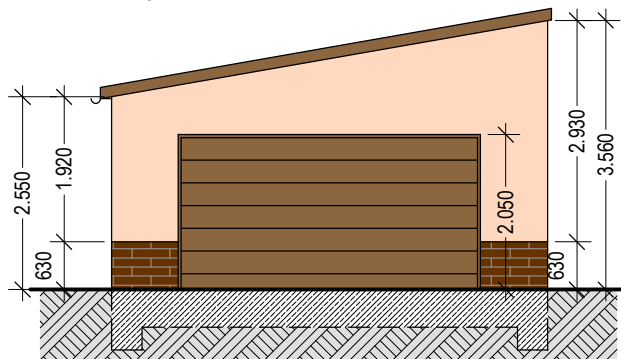
FOTO-VÍZUALIZACÉ



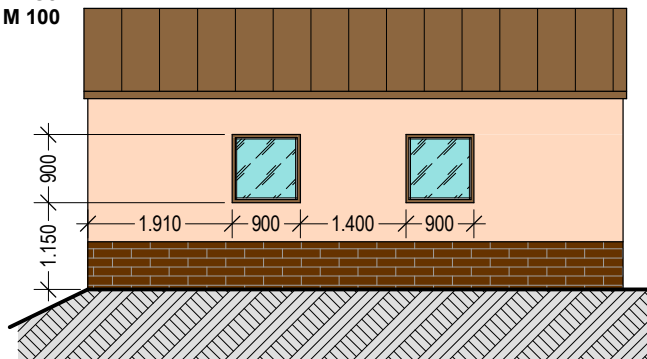
± 0,000 =

RAZÍTKO, PODPIS ZODPĚVNĚNÉHO PROJEKTANTA

PROJEKCE FACADE 3
M 100



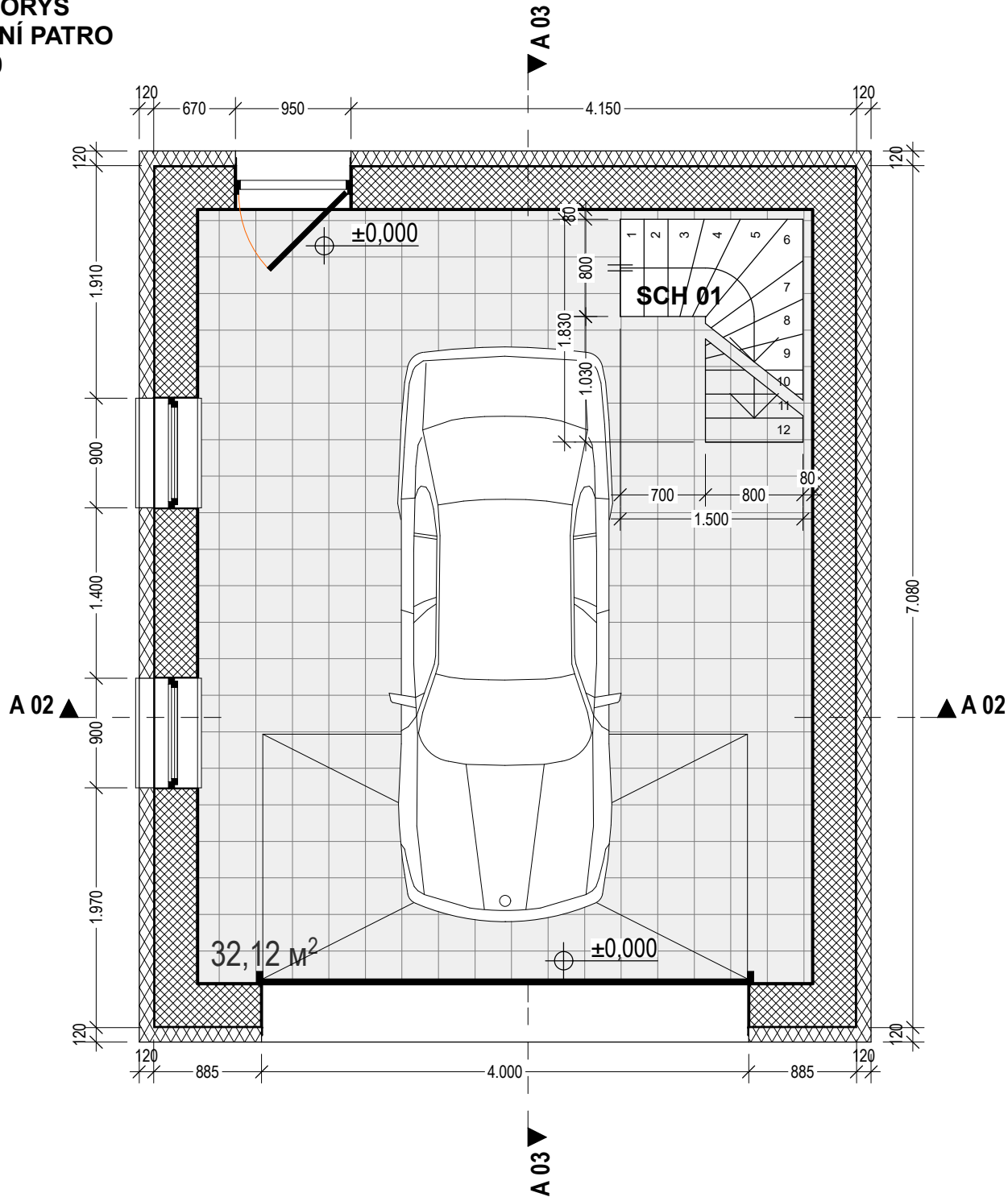
PROJEKCE FACADE 4
M 100



| | |
|------------------|-----------------------------|
| STUPEŇ | REALIZAČNÍ DOKUMENTACE |
| ČÁST | STAVEBNĚ-KONSTRUKČNÍ ŘEŠENÍ |
| OBJEKT | SO 01 |
| ZODP. PROJEKTANT | ARCH-BUILD CORP s.r.o. |
| VYPRACOVAL | arch.Yevheniy Horobchuk |
| NÁZEV VÝKRESU | SOUČASNÁ SITUACE |
| REVIZE | |

| | | | | | |
|------------|--------|--------------|---------|--------|-----------|
| 00/11/2018 | RDS | D.1.2.b.1_02 | 1:100 | 8xA4 | 11 / 2019 |
| PROJEKT | STUPEŇ | VÝKRES Č. | MĚŘÍTKO | FORMÁT | DATUM |

**PŮDORYS
PRVNÍ PATRO
M 50**



GARÁŽE

| | |
|-----------------------------|-------------------------|
| ADRESA | KLÁDNO |
| INVESTOR | |
| ARCHITEKT / GEN. PROJEKTANT | ARCH-BUILD CORP s.r.o. |
| STATIKA | arch.Yevheniy Horobchuk |
| PBŘ | KD.PROJEKT |
| ZTI | KD.PROJEKT |
| UT | KD.PROJEKT |
| VZT | KD.PROJEKT |
| ELEKTRO | KD.PROJEKT |
| ENERGETICKÉ ŘEŠENÍ | KD.PROJEKT |



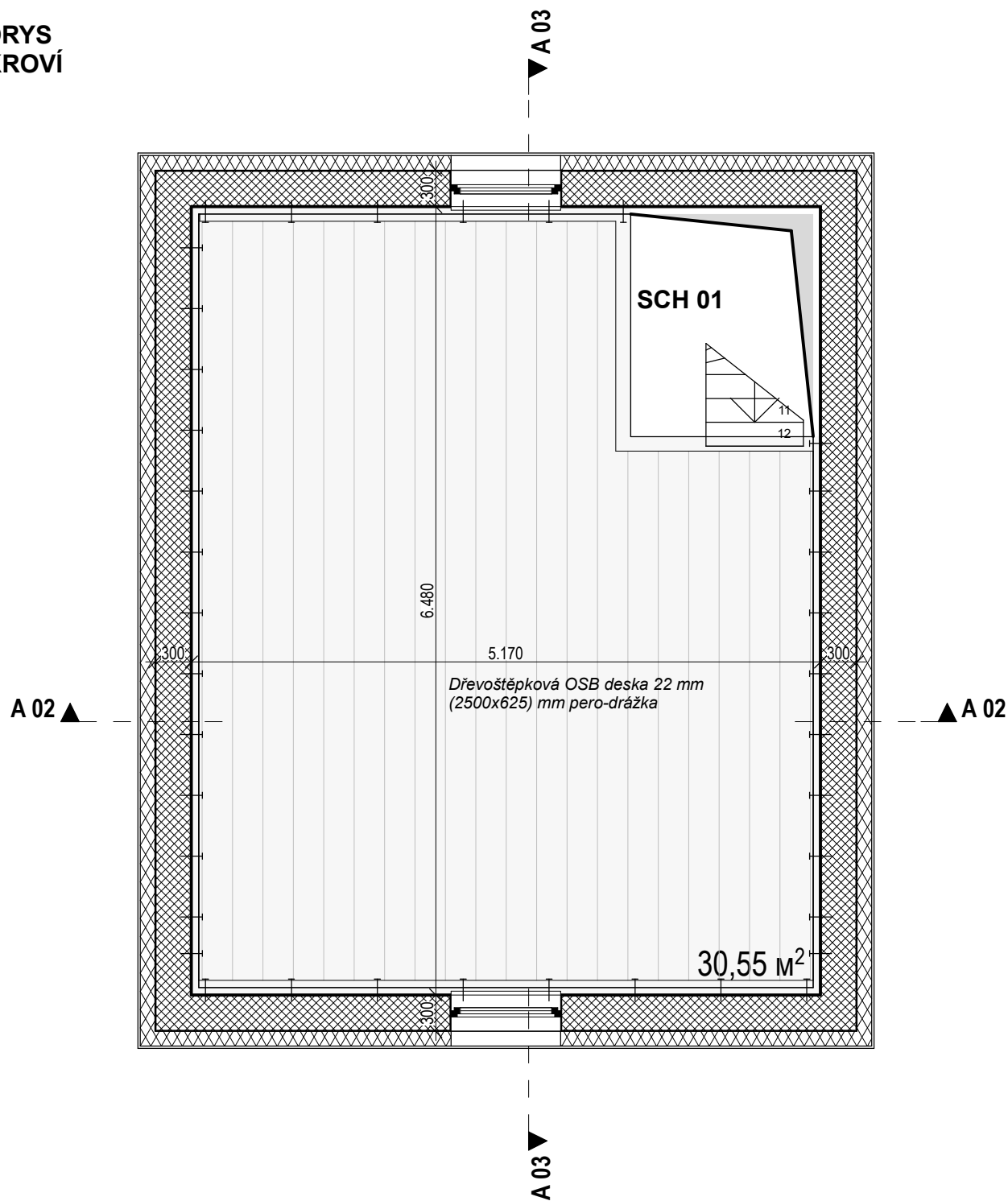
± 0,000 =

RAZÍTKO, PODPIS ZODPOVĚDNÉHO PROJEKTANTA

| | |
|------------------|-----------------------------|
| STUPEŇ | REALIZAČNÍ DOKUMENTACE |
| ČÁST | STAVEBNĚ-KONSTRUKČNÍ ŘEŠENÍ |
| OBJEKT | SO 01 |
| ZODP. PROJEKTANT | ARCH-BUILD CORP s.r.o. |
| VYPRACOVAL | arch.Yevheniy Horobchuk |
| NÁZEV VÝKRESU | PŮDORYS |
| REVIZE | |

| | | | | | |
|------------|--------|--------------|---------|--------|-----------|
| 00/11/2018 | RDS | D.1.2.b.1_02 | 1:50 | 8xA4 | 11 / 2019 |
| PROJEKT | STUPEŇ | VÝKRES Č. | MĚŘÍTKO | FORMÁT | DATUM |

**PŮDORYS
PODKROVÍ
M 50**



GARÁŽE

| | |
|-----------------------------|-------------------------|
| ADRESA | KLÁDNO |
| INVESTOR | |
| ARCHITEKT / GEN. PROJEKTANT | ARCH-BUILD CORP s.r.o. |
| STATIKA | arch.Yevheniy Horobchuk |
| PBŘ | KD.PROJEKT |
| ZTI | KD.PROJEKT |
| UT | KD.PROJEKT |
| VZT | KD.PROJEKT |
| ELEKTRO | KD.PROJEKT |
| ENERGETICKÉ ŘEŠENÍ | KD.PROJEKT |



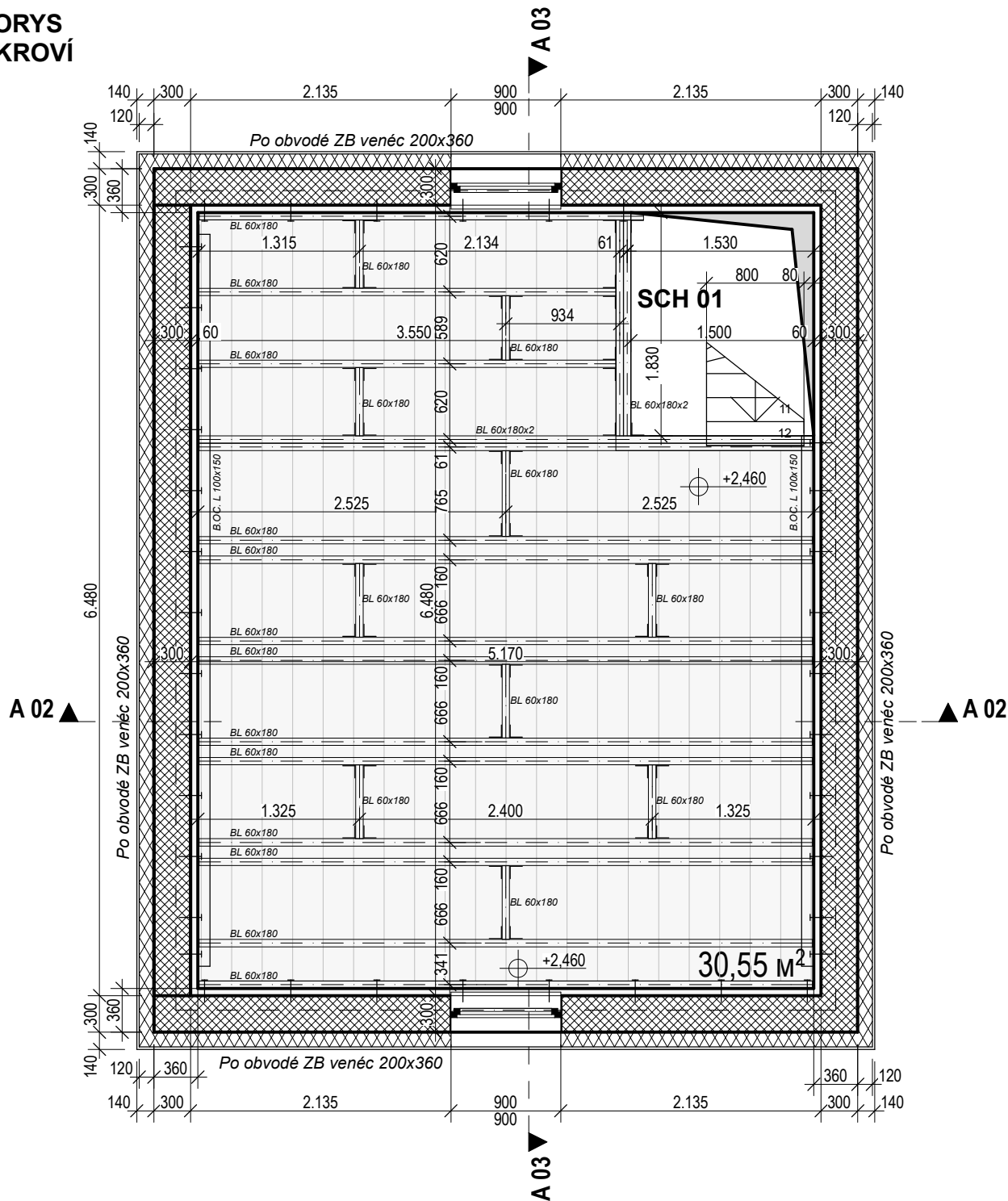
± 0,000 =

RAZÍTKO, PODPIS ZODPOVĚDNÉHO PROJEKTANTA

| | |
|------------------|-----------------------------|
| STUPEŇ | REALIZAČNÍ DOKUMENTACE |
| ČÁST | STAVEBNĚ-KONSTRUKČNÍ ŘEŠENÍ |
| OBJEKT | SO 01 |
| ZODP. PROJEKTANT | ARCH-BUILD CORP s.r.o. |
| VYPRACOVAL | arch.Yevheniy Horobchuk |
| NÁZEV VÝKRESU | PŮDORYS PODKROVÍ |
| REVIZE | |

| | | | | | |
|------------|--------|--------------|---------|--------|-----------|
| 00/11/2018 | RDS | D.1.2.b.1_02 | 1:50 | 8xA4 | 11 / 2019 |
| PROJEKT | STUPEŇ | VÝKRES Č. | MĚŘÍTKO | FORMÁT | DATUM |

**PŮDORYS
PODKROVÍ
M 50**



GARÁŽE

| | |
|-----------------------------|-------------------------|
| ADRESA | KLÁDNO |
| INVESTOR | |
| ARCHITEKT / GEN. PROJEKTANT | ARCH-BUILD CORP s.r.o. |
| STATIKA | arch.Yevheniy Horobchuk |
| PBŘ | KD.PROJEKT |
| ZTI | KD.PROJEKT |
| UT | KD.PROJEKT |
| VZT | KD.PROJEKT |
| ELEKTRO | KD.PROJEKT |
| ENERGETICKÉ ŘEŠENÍ | KD.PROJEKT |



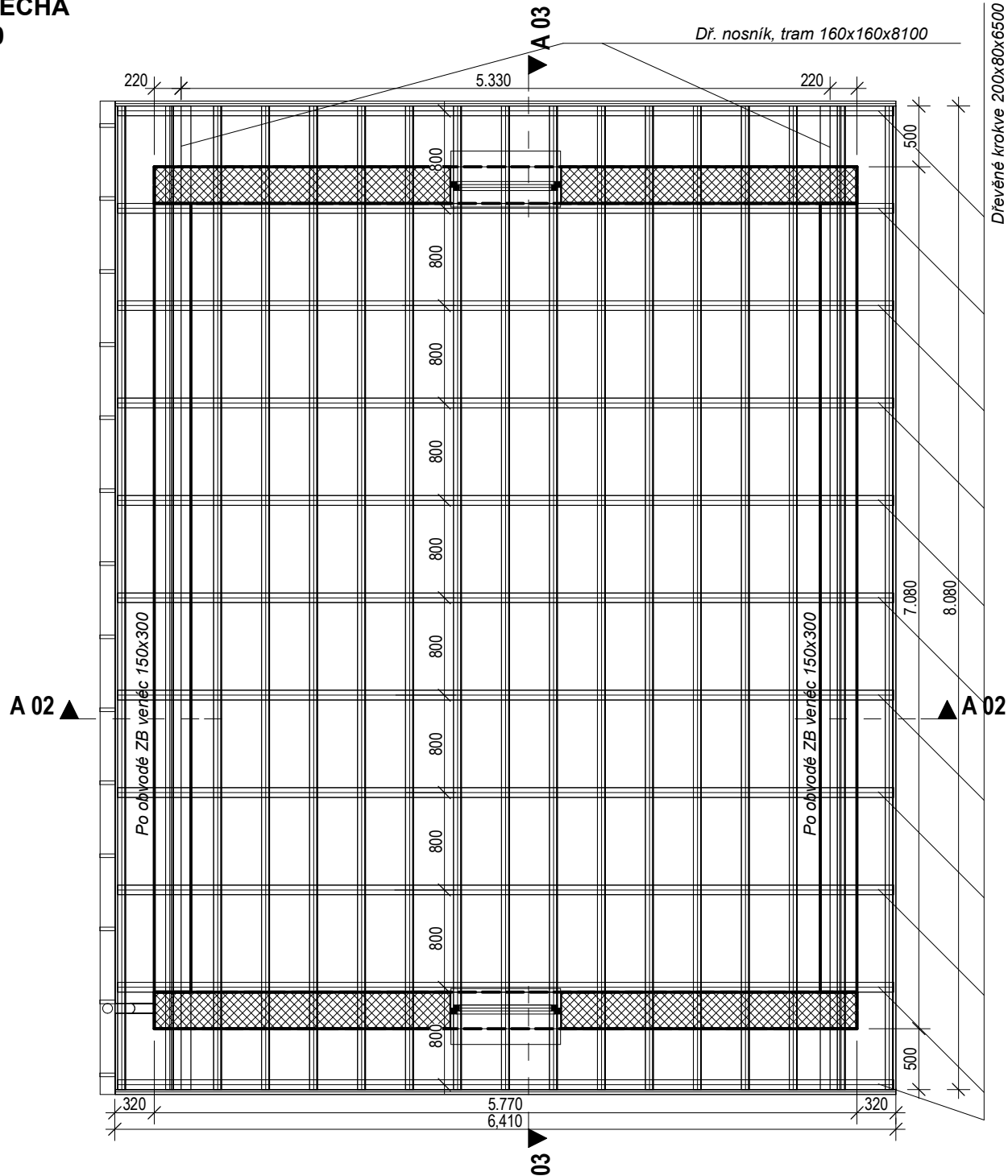
± 0,000 =

RAZÍTKO, PODPIS ZODPOVĚDNÉHO PROJEKTANTA

| | |
|------------------|-----------------------------|
| STUPEŇ | REALIZAČNÍ DOKUMENTACE |
| ČÁST | STAVEBNĚ-KONSTRUKČNÍ ŘEŠENÍ |
| OBJEKT | SO 01 |
| ZODP. PROJEKTANT | ARCH-BUILD CORP s.r.o. |
| VYPRACOVAL | arch.Yevheniy Horobchuk |
| NÁZEV VÝKRESU | PŮDORYS PODKROVÍ, KONSTR. |
| REVIZE | |

| | | | | | |
|------------|--------|--------------|---------|--------|-----------|
| 00/11/2018 | RDS | D.1.2.b.1_02 | 1:50 | 8xA4 | 11 / 2019 |
| PROJEKT | STUPEN | VÝKRES Č. | MĚŘITKO | FORMÁT | DATUM |

PŮDORYS STŘECHA M 50



GARÁŽE

| | |
|-----------------------------|-------------------------|
| ADRESA | KLÁDNO |
| INVESTOR | |
| ARCHITEKT / GEN. PROJEKTANT | ARCH-BUILD CORP s.r.o. |
| STATIKA | arch.Yevheniy Horobchuk |
| PBŘ | KD.PROJEKT |
| ZTI | KD.PROJEKT |
| UT | KD.PROJEKT |
| VZT | KD.PROJEKT |
| ELEKTRO | KD.PROJEKT |
| ENERGETICKÉ ŘEŠENÍ | KD.PROJEKT |



± 0,000 =

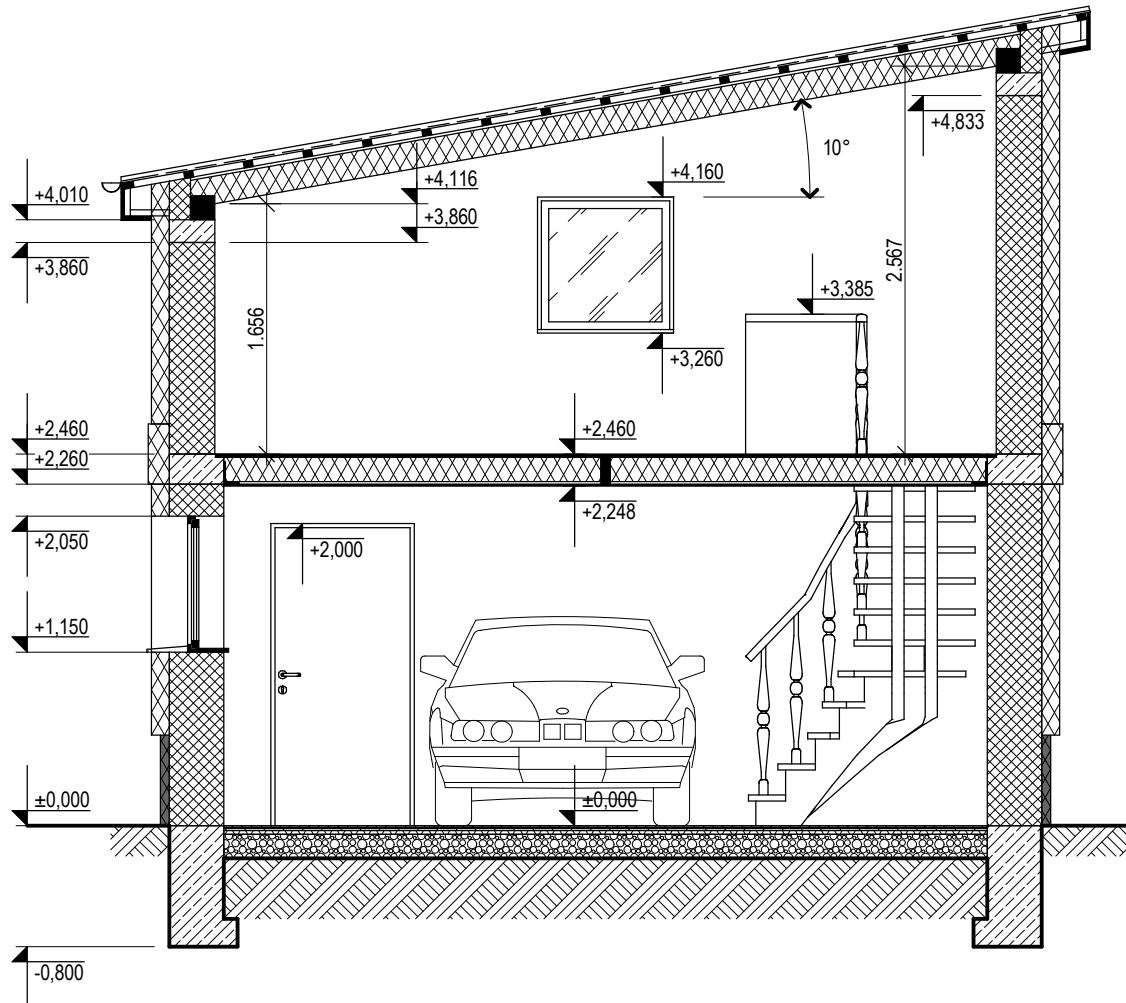
RAZÍTKO, PODPIS ZODPOVĚDNÉHO PROJEKTANTA

| | |
|------------------|-----------------------------|
| STUPEŇ | REALIZAČNÍ DOKUMENTACE |
| ČÁST | STAVEBNĚ-KONSTRUKČNÍ ŘEŠENÍ |
| OBJEKT | SO 01 |
| ZODP. PROJEKTANT | ARCH-BUILD CORP s.r.o. |
| VYPRACOVAL | arch.Yevheniy Horobchuk |
| NÁZEV VÝKRESU | PŮDORYS STŘECHA, KONSTR. |
| REVIZE | |

| | | | | | |
|------------|--------|--------------|---------|--------|-----------|
| 00/11/2018 | RDS | D.1.2.b.1_02 | 1:50 | 8xA4 | 11 / 2019 |
| PROJEKT | STUPEŇ | VÝKRES Č. | MĚŘÍTKO | FORMÁT | DATUM |

ŘEZ A02-A02

M 50



GARÁŽE

| | |
|-----------------------------|-------------------------|
| ADRESA | KLÁDNO |
| INVESTOR | |
| ARCHITEKT / GEN. PROJEKTANT | ARCH-BUILD CORP s.r.o. |
| STATIKA | arch.Yevheniy Horobchuk |
| PBŘ | KD.PROJEKT |
| ZTI | KD.PROJEKT |
| UT | KD.PROJEKT |
| VZT | KD.PROJEKT |
| ELEKTRO | KD.PROJEKT |
| ENERGETICKÉ ŘEŠENÍ | KD.PROJEKT |



± 0,000 =

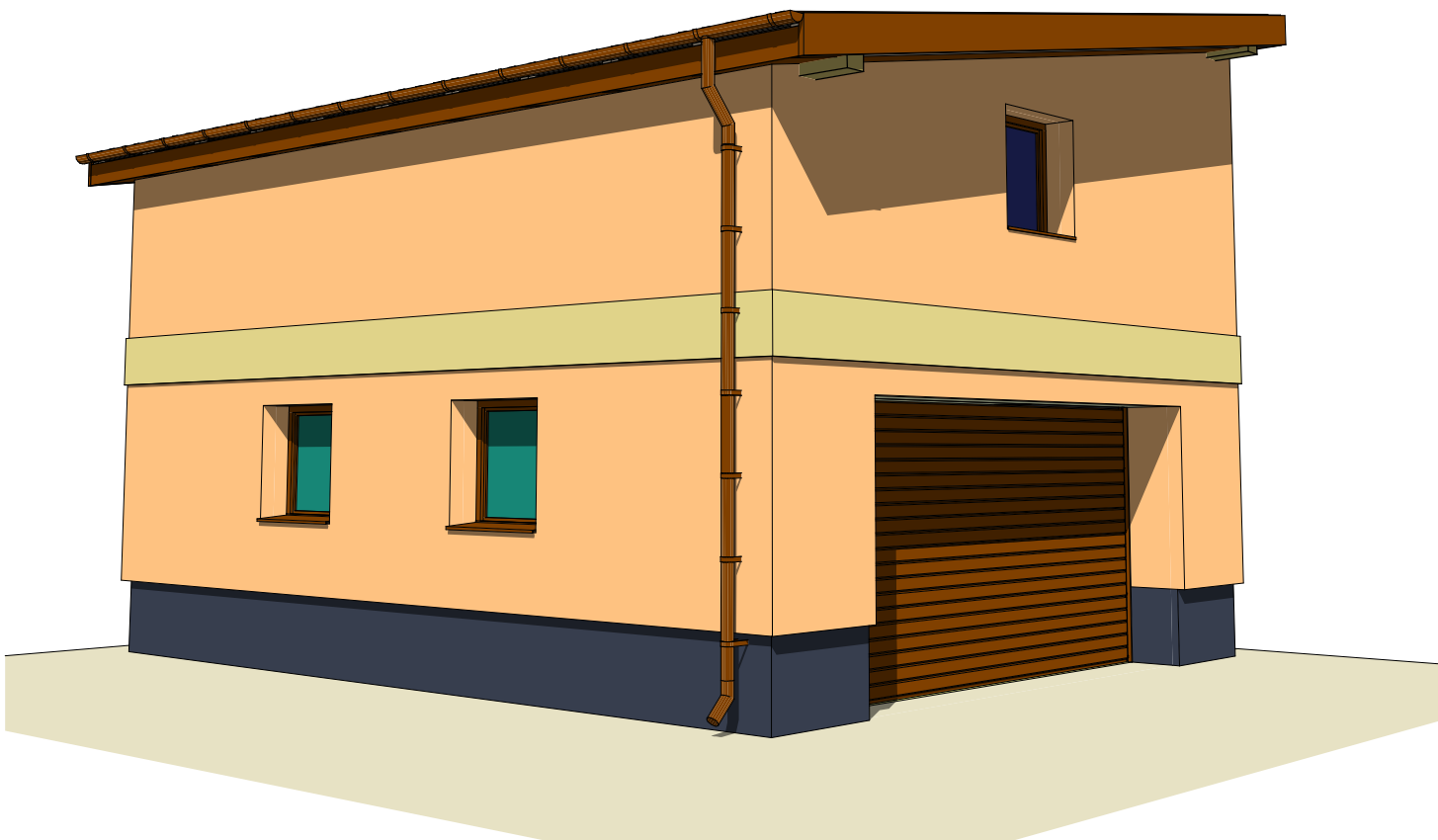
RAŽÍTKO, PODPIS ZODPOVĚDNÉHO PROJEKTANTA

| | |
|------------------|-----------------------------|
| STUPEŇ | REALIZAČNÍ DOKUMENTACE |
| ČÁST | STAVEBNĚ-KONSTRUKČNÍ ŘEŠENÍ |
| OBJEKT | SO 01 |
| ZODP. PROJEKTANT | ARCH-BUILD CORP s.r.o. |
| VYPRACOVAL | arch.Yevheniy Horobchuk |
| NÁZEV VÝKRESU | ŘEZ A02-A02 |
| REVIZE | |

| | | | | | |
|------------|--------|--------------|---------|--------|-----------|
| 00/11/2018 | RDS | D.1.2.b.1_02 | 1:50 | 8xA4 | 11 / 2019 |
| PROJEKT | STUPEŇ | VÝKRES Č. | MĚŘÍTKO | FORMÁT | DATUM |

GARÁŽE

| | |
|-----------------------------|-------------------------|
| ADRESA | KLÁDNO |
| INVESTOR | |
| ARCHITEKT / GEN. PROJEKTANT | ARCH-BUILD CORP s.r.o. |
| STATIKA | arch.Yevheniy Horobchuk |
| PBŘ | KD.PROJEKT |
| ZTI | KD.PROJEKT |
| UT | KD.PROJEKT |
| VZT | KD.PROJEKT |
| ELEKTRO | KD.PROJEKT |
| ENERGETICKÉ ŘEŠENÍ | KD.PROJEKT |



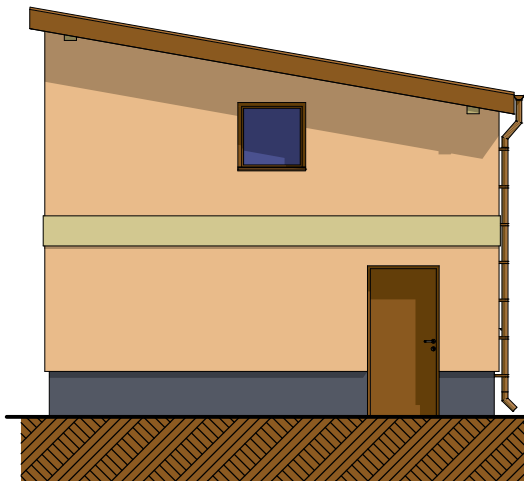
± 0,000 =

RAZÍTKO, PODPIS ZODPĚVNÉHO PROJEKTANTA

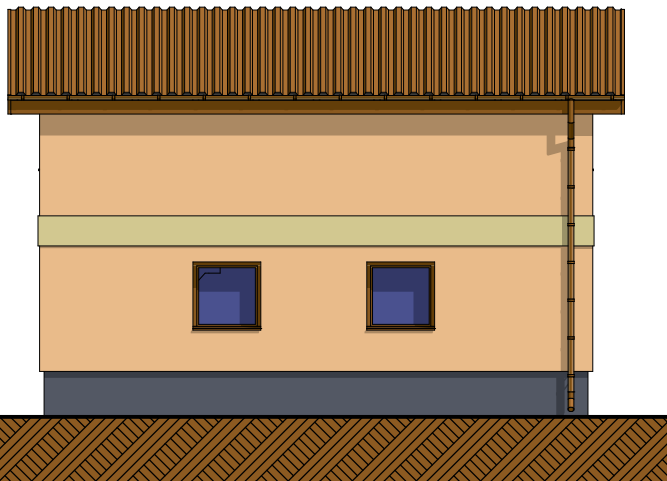
| | |
|------------------|------------------------------------|
| STUPEŇ | REALIZAČNÍ DOKUMENTACE |
| ČÁST | STAVEBNĚ-KONSTRUKČNÍ ŘEŠENÍ |
| OBJEKT | SO 01 |
| ZODP. PROJEKTANT | ARCH-BUILD CORP s.r.o. |
| VYPRACOVAL | arch.Yevheniy Horobchuk |
| NÁZEV VÝKRESU | 3D VÍZ |
| REVIZE | |

| | | | | | |
|------------|--------|--------------|---------|--------|-----------|
| 00/11/2018 | RDS | D.1.2.b.1_02 | | 8xA4 | 11 / 2019 |
| PROJEKT | STUPEŇ | VÝKRES Č. | MĚŘÍTKO | FORMÁT | DATUM |

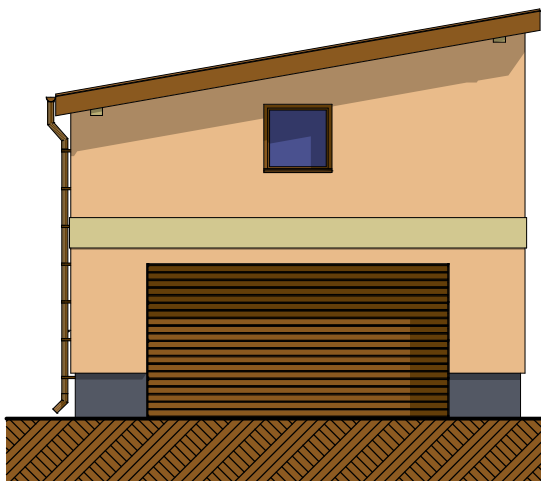
PROJEKCE FACADE 1
M 100



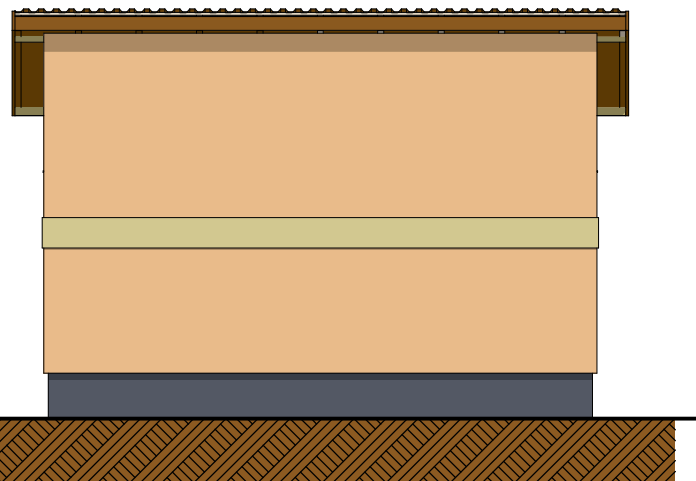
PROJEKCE FACADE 4
M 100



PROJEKCE FACADE 3
M 100



PROJEKCE FACADE 2
M 100



GARÁŽE

| | |
|-----------------------------|-------------------------|
| ADRESA | KLÁDNO |
| INVESTOR | |
| ARCHITEKT / GEN. PROJEKTANT | ARCH-BUILD CORP s.r.o. |
| STATIKA | arch.Yevheniy Horobchuk |
| PBŘ | KD.PROJEKT |
| ZTI | KD.PROJEKT |
| UT | KD.PROJEKT |
| VZT | KD.PROJEKT |
| ELEKTRO | KD.PROJEKT |
| ENERGETICKÉ ŘEŠENÍ | KD.PROJEKT |



± 0,000 =

RAZÍTKO, PODPIS ZODPĚVNÉHO PROJEKTANTA

| | |
|------------------|-----------------------------|
| STUPEŇ | REALIZAČNÍ DOKUMENTACE |
| ČÁST | STAVEBNĚ-KONSTRUKČNÍ ŘEŠENÍ |
| OBJEKT | SO 01 |
| ZODP. PROJEKTANT | ARCH-BUILD CORP s.r.o. |
| VYPRACOVAL | arch.Yevheniy Horobchuk |
| NÁZEV VÝKRESU | FASADY |
| REVIZE | |

| | | | | | |
|------------|--------|--------------|---------|--------|-----------|
| 00/11/2018 | RDS | D.1.2.b.1_02 | 1:100 | 8xA4 | 11 / 2019 |
| PROJEKT | STUPEŇ | VÝKRES Č. | MĚŘÍTKO | FORMÁT | DATUM |