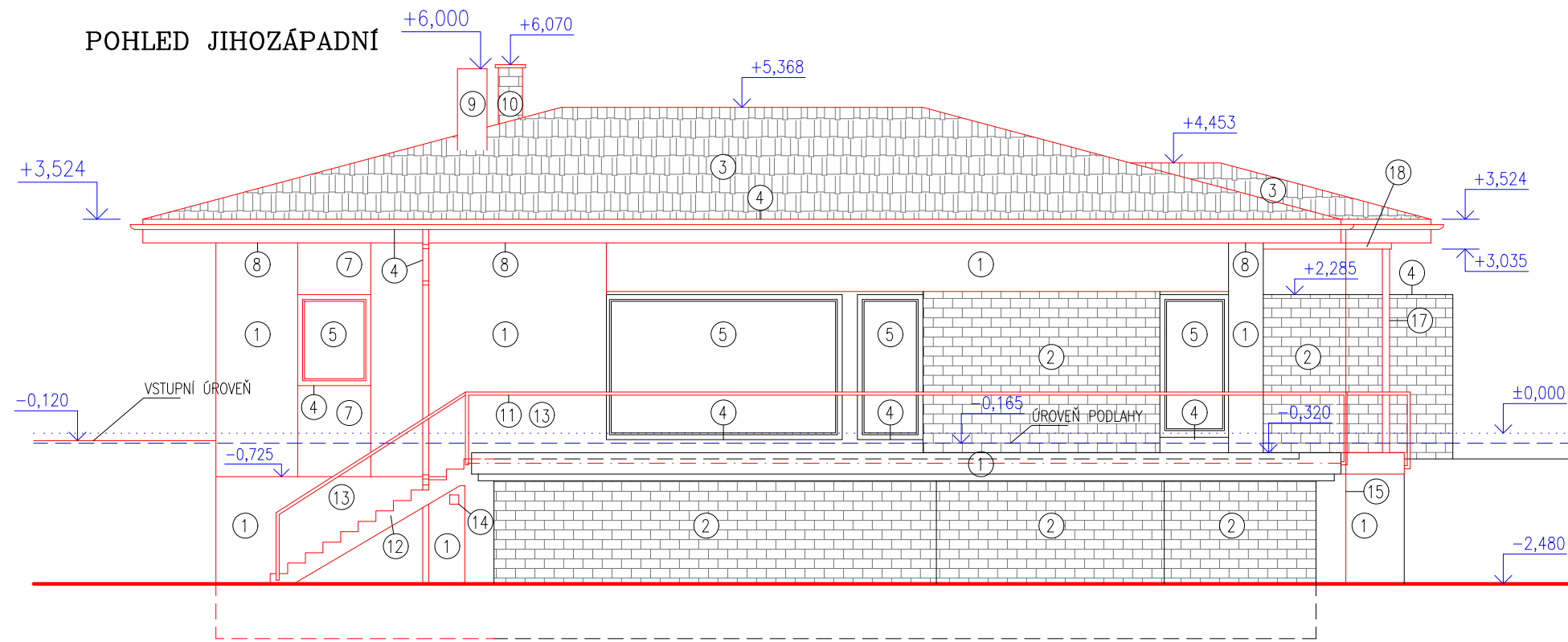
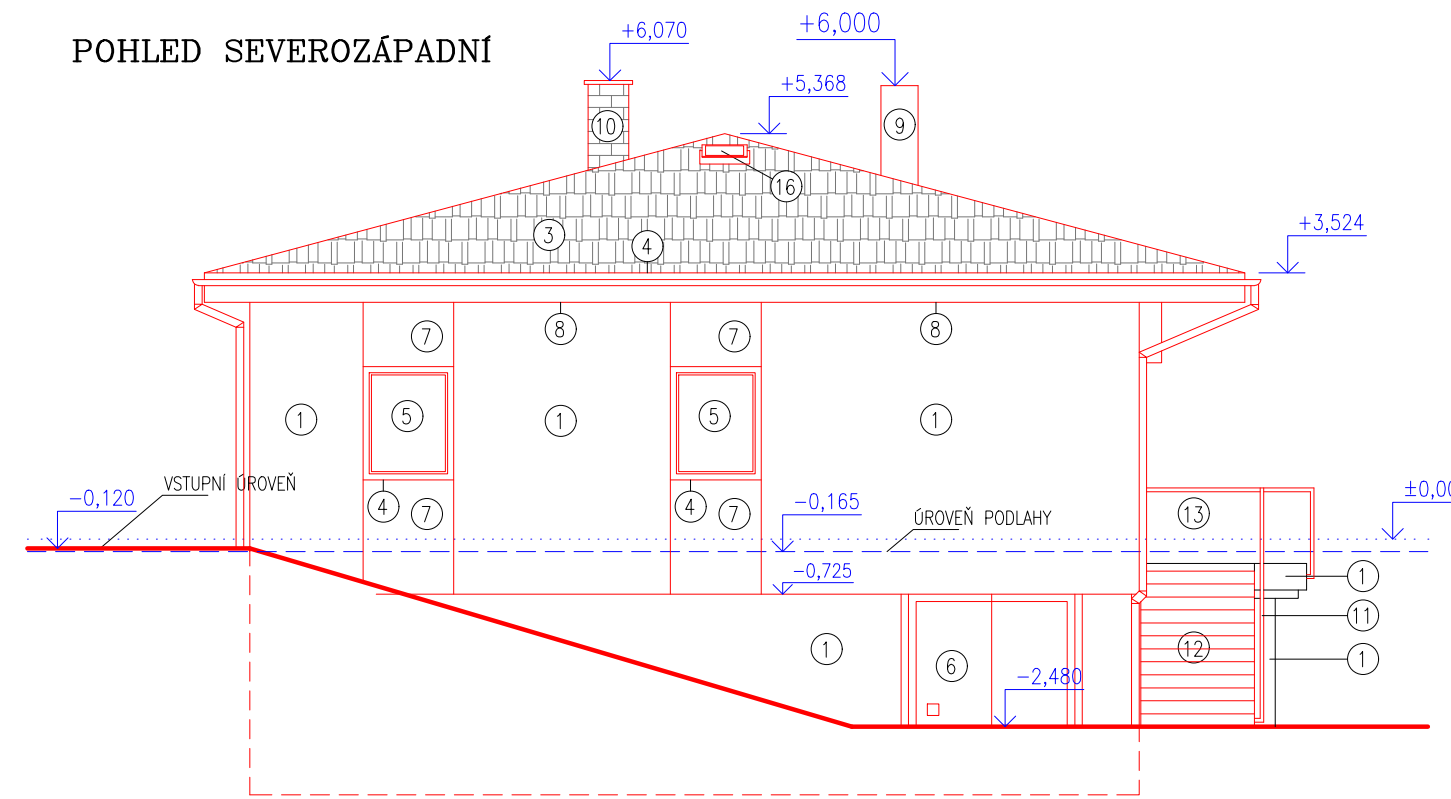


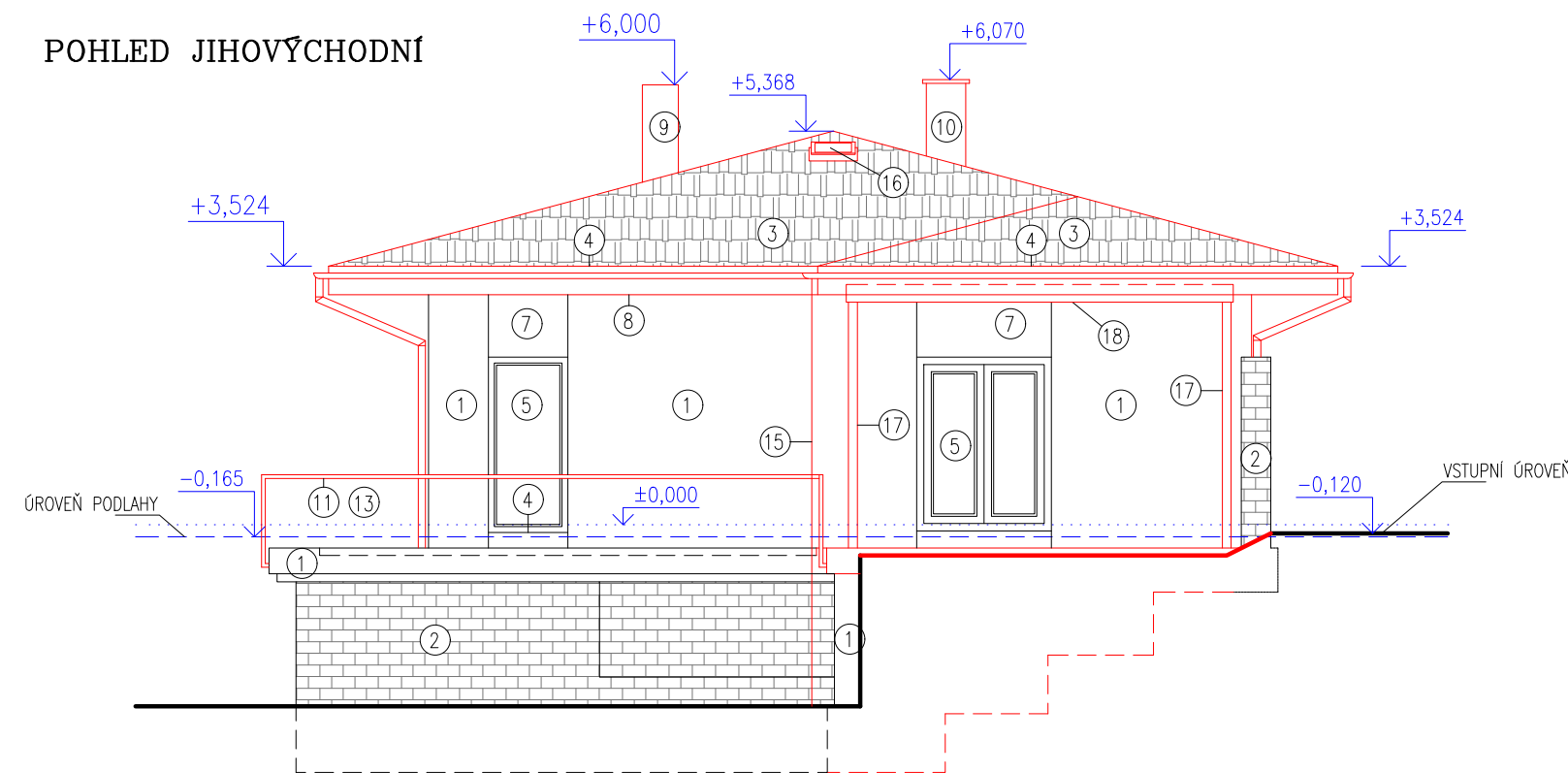
POHLED JIHOZÁPADNÍ



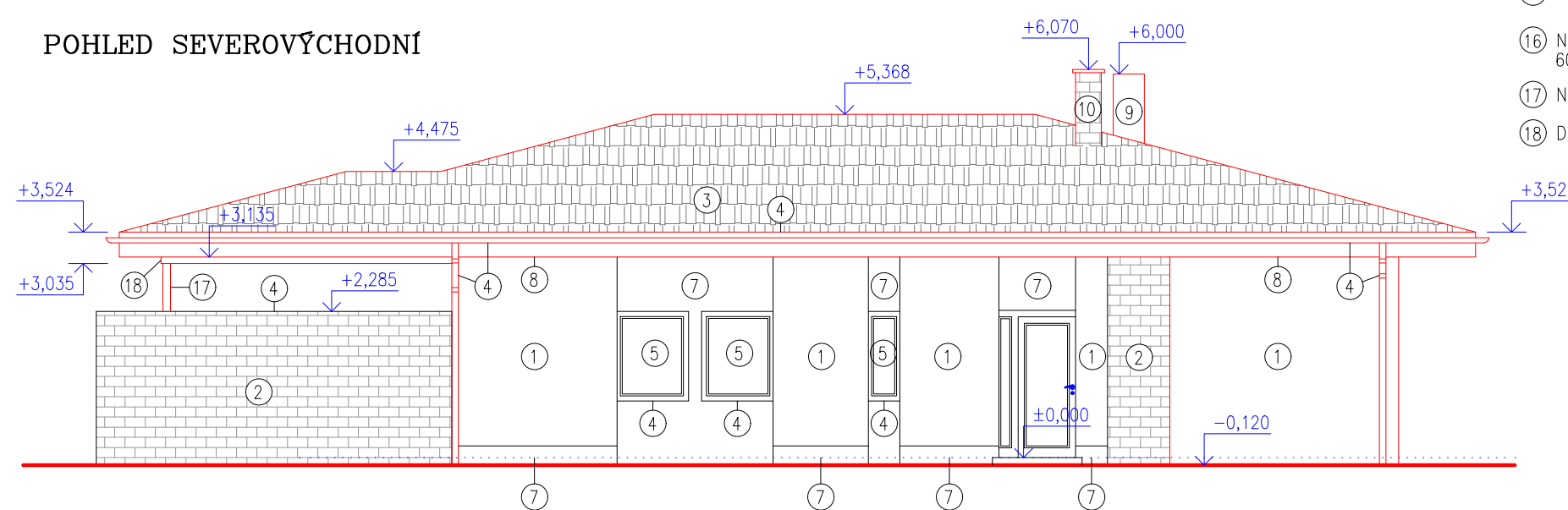
POHLED SEVEROZÁPADNÍ



POHLED JIHOVÝCHODNÍ



POHLED SEVEROVÝCHODNÍ



LEGENDA:

- ① VÁPENOCEMENTOVÁ JÁDROVÁ OMÍTKA, OPATŘENÁ SILIKON-SILIKÁTOVOU TENKOVRSŤOVOU OMÍTKOU, FR. 1,5mm, ODSTÍN DLE VÝBĚRU INVESTORA
- ② ŠUMAVSKÝ KÁMEN
- ③ STŘEŠNÍ PLECHOVÁ KRYTINA, SATJAM, ČERNÁ
- ④ KLEMPÍŘSKÉ PRVKY Z POPLASTOVANÉHO PLECHU, NAPŘ. SYSTÉM LYNDAB, ODSTÍN DLE VÝBĚRU INVESTORA (VNĚJŠÍ PARAPETY, ŽLABY, SVODY, OKAPNICE,...)
- ⑤ TEPELNĚ IZOLAČNÍ PLASTOVÁ OKNA A PROSKLENÉ DVEŘE NA TERASU, IZOLAČNÍ TROJSKLO BAREVNÁ FÓLIE RÁMU Z EXT. A INT., ODSTÍN DLE VÝBĚRU INVESTORA
- ⑥ DVOUKŘÍDLÉ VRATA, PLNĚ, VČ. PROVĚTRÁVACÍHO OTVORU 150/150MM, 150MM NAD PODLAHOU ODSTÍN DVEŘÍ A RÁMŮ DLE VÝBĚRU INVESTORA
- ⑦ KAMENNÝ OBKLAD, ODSTÍN DLE VÝBĚRU INVESTORA
- ⑧ KONSTRUKCE PODHLEDU STŘEŠNÍCH ŘÍMS, OPATŘENO SILIKON-SILIKÁTOVOU TENKOVRSŤOVOU OMÍTKOU, FR. 1,5mm, ODSTÍN DLE VÝBĚRU INVESTORA
- ⑨ KOMINOVÉ TĚLESO SCHIEDEL UNI 20, KOMINOVÝ PLÁŠŤ Z VLÁKNITÉHO BETONU S UKONČENÍM SYSTÉMOVOU TYPOVOU HLAVICÍ
- ⑩ KOMINOVÉ TĚLESO STÁVAJÍCÍ, DOZDĚN DO VÝŠKY +6,020 ZAKONČEN KRYCÍ DESKOU Z BETONU S UKONČENÍM SYSTÉMOVOU TYPOVOU HLAVICÍ
- ⑪ ZÁMEČNICKÉ KONSTRUKCE, ŽAROVĚ POZINKOVANO, ZÁBRADLÍ, MADLO
- ⑫ VENKOVNÍ SCHODIŠTĚ S NABETONOVANÝMI STUPNĚMI OBLOŽENÝMI KERAMICKOU DLAŽBOU, ODSTÍN DLE VÝBĚRU INVESTORA
- ⑬ VENKOVNÍ ZÁBRADLÍ, KOTVENÉ DO BOČNÍ ČÁSTI, PŘESNÝ TYP BUDE UPŘESNĚN INVESTOREM
- ⑭ ODVĚTRÁNÍ SKLADU, OV 150x150mm, KRYTO 2x MŘÍŽKOU
- ⑮ OKAPOVÝ ŘETĚZ
- ⑯ NEZATEPLENÝ STŘEŠNÍ VÝLEZ NA STŘECHU PRO PLECHOVOU KRYTINU, 600/600 mm, VČETNĚ KOTEVNÍCH PRVKŮ A OPLECHOVÁNÍ
- ⑰ NEREZOVÝ OCELOVÝ, 2x NÁTĚR
- ⑱ DŘEVĚNÝ RÁM 180/240, TŘÍDA C24

±0,000=ÚROVEŇ ČISTĚ PODLAHY 1.NP (M.Č. 1.01)

VED. PROJEKTANT	ZODP. PROJEKTANT	KRESLIL	KONTRLOVAL	Projektový atelier AD s.r.o.	
Ing.arch.J.Daněk	Ing.arch.J.Daněk	Ing.arch.D.Daněk	Ing.arch.J.Daněk	Ing. arch. Jaroslav Daněk, Husova 4, Č. Budějovice, 370 01 IČ: 25194771, tel. 387 311 238, mobil 605 277 998	
INVESTOR	PAVEL SLÁDEK			FORMÁT	4x A4
MÍSTO STAVBY	Parcelní číslo: 376/2, 376/3 k.ú. HOSÍN			DATUM	4/2019
NÁZEV STAVBY	PŘÍSTAVBA RODINNÉHO DOMU HOSÍN 121			STUPEŇ PD	DŮR + STP
				MĚŘÍTKO	1:100
				Č. ZAKÁZKY	
				ARCHIVNÍ Č.	
VÝKRES	POHLEDY			ČÍS. KOPIE	ČÍS. VÝKRESU

