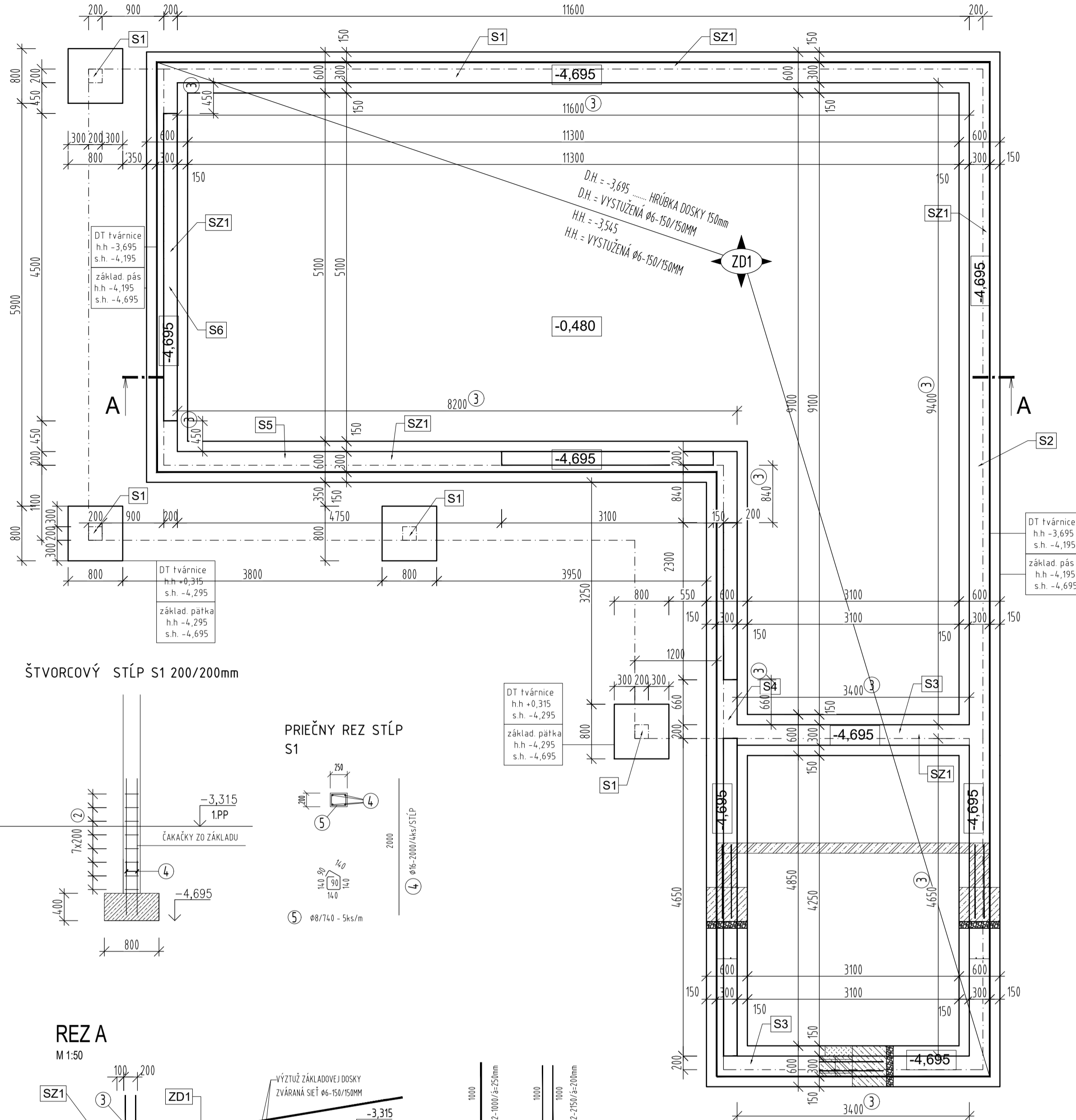


ZAKLADANIE

M 1:50



ŠTVORCOVÝ STĹP S1 200/200mm

PRIEČNY REZ STĹP S1

REZ A

M 1:50

OZNAČENIE A MNOŽSTVO POUŽITÝCH MATERIÁLOV

TYP KONŠTRUKCIE	MATERIÁL	VÝMERA
BETÓN - ZÁKLADOVÝ PÁS	C25/30-XC2(SK)-C10,4-Dmax16-S3	16,5 m ³
BETÓN - STENY ZÁKLADU	C25/30-XC2(SK)-C10,4-Dmax16-S3	8,5 m ³
BETÓN - ZÁKLADOVÁ DOSKA	C25/30-XC2(SK)-C10,4-Dmax16-S3	16,5 m ³
BETÓNÁRSKA VÝSTUŽ	B500B, f _{yk} =500MPa, TRIEDA ŤAŽNOSTI "B" PODĽA SÍNEN 1992 1-1	1,725t
KRYTIE	25mm	

POZNÁMKA

- PRIERAZY A OTVORY PRE POTRUBIA JEDNOTL. ČASŤÍ INŠTALÁCIÍ, SA ZAMERAJÚ PODĽA VÝKRESOV PROFESÍ
- STAVEBNÉ ÚPRAVY JE POTREBNÉ OVERIŤ NA ZÁKLADE JEDNOTLIVÝCH PROFESÍ
- VŠETKY ROZMERY PŘEVRÍŤ NA STAVBE!
- V PŘÍPADE NENACHÁDZANIA SA KÓTY, NEODČÍTAVÁŤ DĹŽKY Z VÝKRESU, ALE KONTAKTOVAŤ PROJEKTANTA
- VŠETKY NEJASNOSTI KONZULTOVAŤ SO ZODPOVEDNÝM PROJEKTANTOM!

POZNÁMKA

- SH ZP - SPODNÁ HRANA ZÁKLADOVÉHO PÁSU
- HH ZD - HORNÁ HRANA ZÁKLADOVÉHO DOSKY

DIŠŤANČNÉ PRVKY

- DIŠŤANČNÁ PODLOŽKA PRE ZABEZPEČENIE VEĽKOSTI KRYCEJ VRSTVY DOLNEJ VÝSTUŽE HRúbKY 25mm
- POUŽITIE: 1 KUS /m² SPODNEJ VÝSTUŽE

KOTVENIE VÝSTUŽE

- KOTEVNÁ DĹŽKA NOSNEJ VÝSTUŽE

- VÝSTUŽ KOTVÍŤ V MIESTACH JEJ NAJMEŠIEHO NAMÁHANIA

VÝKAZ VÝSTUŽE

položka	Φ prúta [mm]	dĺžka prúta [m]	počet kusov [ks]	celková dĺžka [m]			
				Φ 8	Φ 12	Φ 16	ZS
1	12	1,100	432		475,20		
2	8	6,000	21	126,00			
3	12	2,150	215		462,25		
4	16	2,000	16			32,00	
5	8	0,740	32	23,68			
ZS	6/150x150	2x3m	42				252,00
spolu	dĺžka [m]			149,68	937,45	32,00	252,00
	hmotnosť na meter bežný [kg/m]			0,395	0,888	1,578	3,100
	hmotnosť [kg]			59,124	832,456	50,496	781,200
	celková hmotnosť [kg]						1723,28

ZODPOVEDNÝ PROJEKTANT ČASŤI:	VYPRACOVAL:	PARÉ:	STUPEŇ PD:
Ing. Juraj Schubert Repašského 12 841 02 Bratislava	Ing. Juraj Schubert		PROJEKT PRE REALIZÁCIU STAVBY
AUTORI: Ing. Juraj Schubert			ČASŤ: STATIKA
STAVEBNÍK: Ronald Rajkovic			OBJEKT: SO - 01
NÁZOV A MIESTO STAVBY:			DÁTUM: 05/2023
Plánky - Zelená strecha			FORMÁT: 4x4:420x594
P.Č. 2999/7, ZÁHORSKÁ BYSTRICA, PLÁNKY			VERZIA:
			ČÍSLO ZÁK.:
			MIERKA: DIEL: ČÍSLO V.:
OBSAH VÝKRESU:			
Výkres základania			D 02