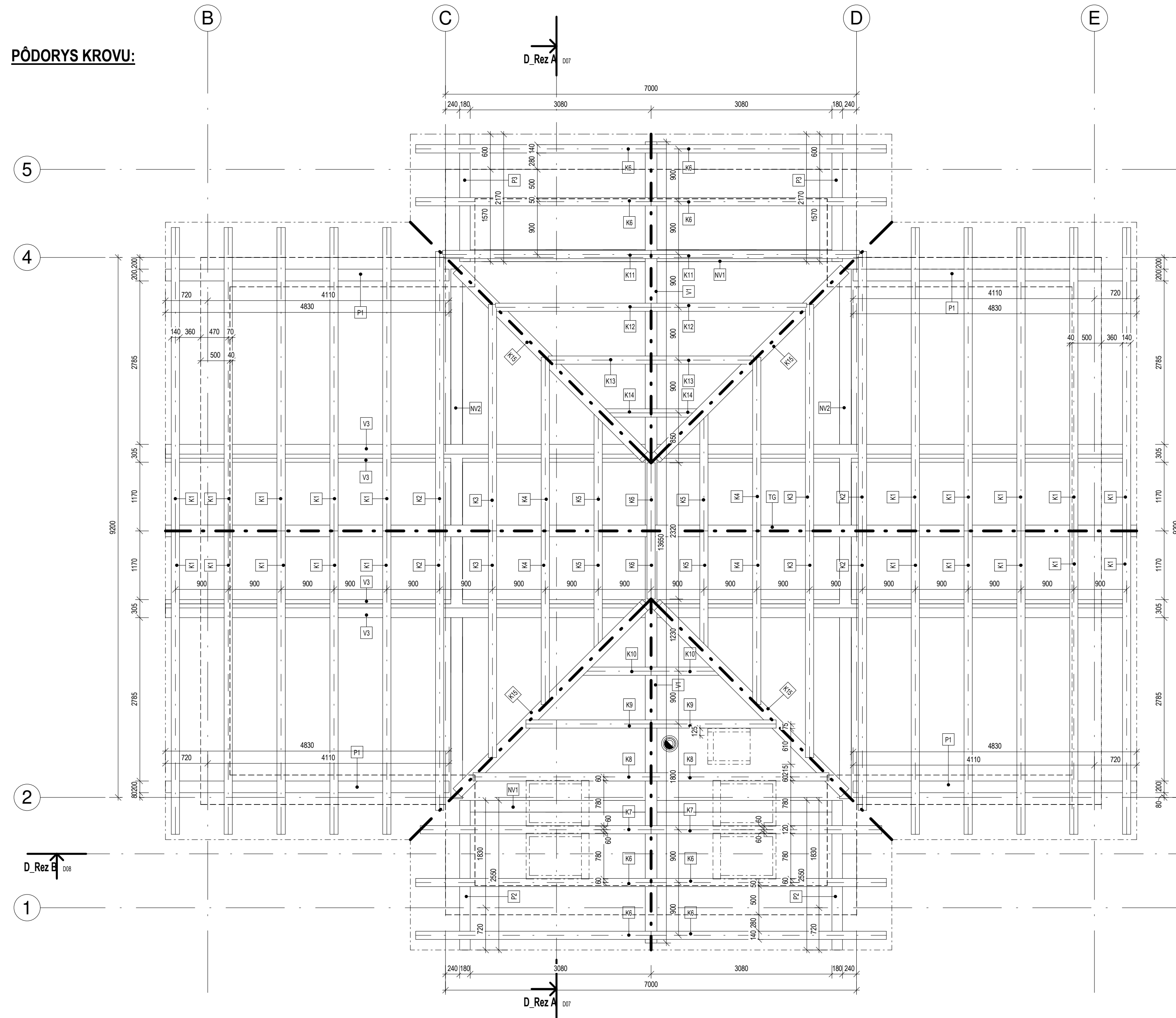
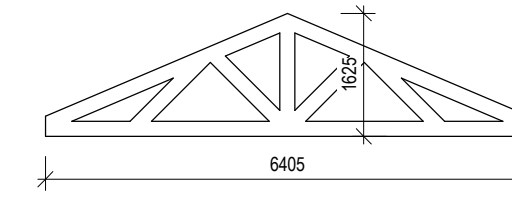


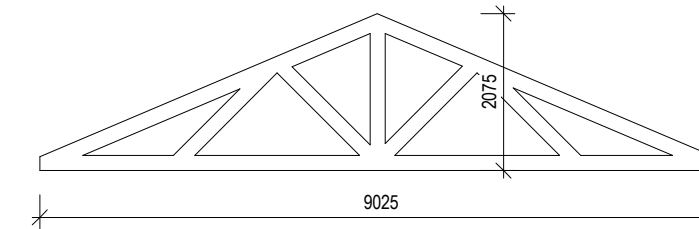
PÓDORYS KROVU:



NOSNÝ VAZNÍK NV1:

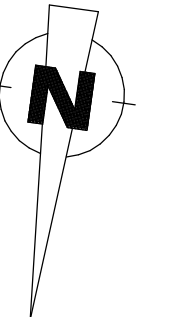
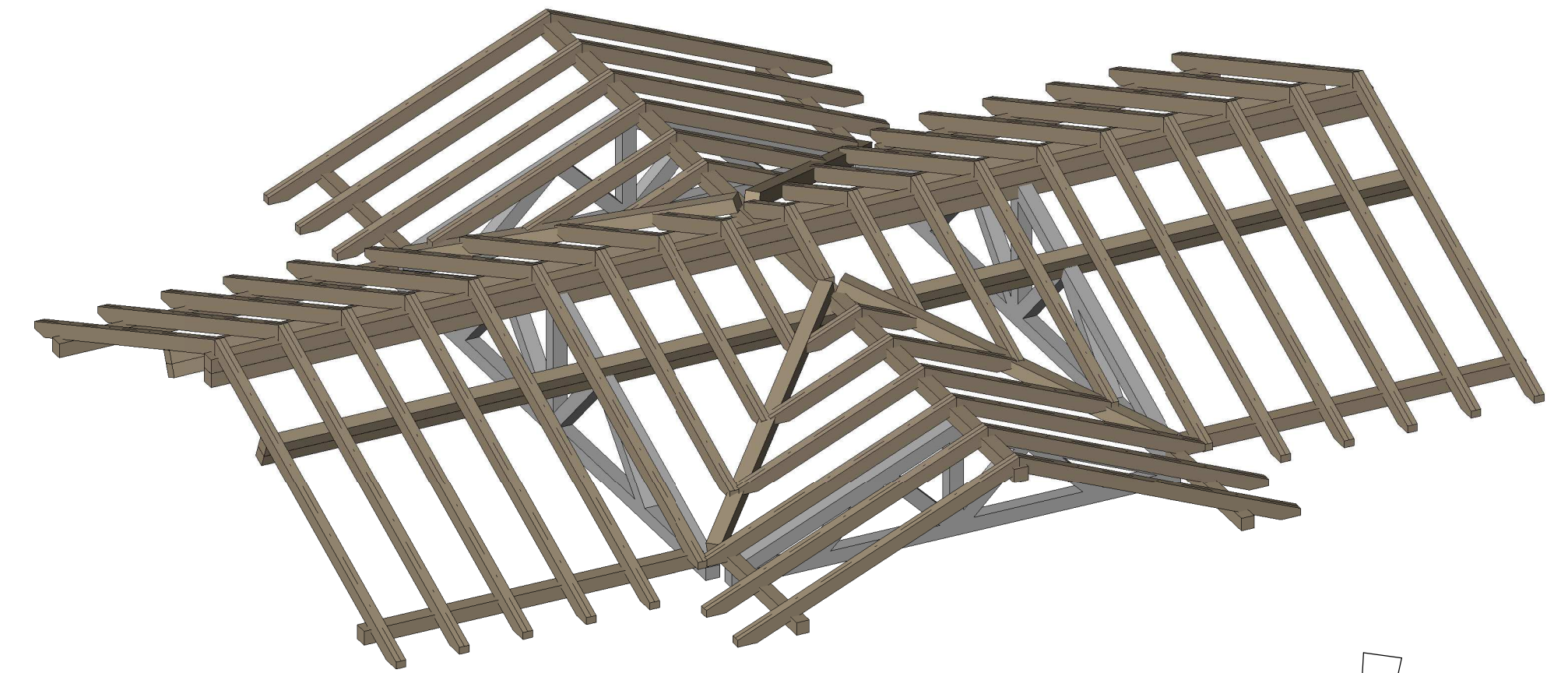


NOSNÝ VAZNÍK NV2:



VÝKAZ DREVENÝCH PRVKOV KROVU

Zn.	Názov	Šírka prierezu	Výška prierezu	Dĺžka	Dĺžka (+0,3m)	Počet	Objem
K1	krokva	140 mm	200 mm	5.70 m	6.00 m	20	3.36 m ³
K2	krokva	140 mm	200 mm	5.26 m	5.56 m	4	0.62 m ³
K3	krokva	140 mm	200 mm	4.28 m	4.58 m	4	0.51 m ³
K4	krokva	140 mm	200 mm	3.30 m	3.60 m	4	0.40 m ³
K5	krokva	140 mm	200 mm	2.32 m	2.62 m	4	0.29 m ³
K6	krokva	140 mm	200 mm	4.44 m	4.74 m	8	1.06 m ³
K6	krokva	140 mm	200 mm	1.35 m	1.65 m	2	0.09 m ³
K7	krokva	140 mm	200 mm	4.35 m	4.65 m	2	0.26 m ³
K8	krokva	140 mm	200 mm	3.38 m	3.68 m	2	0.21 m ³
K9	krokva	140 mm	200 mm	2.40 m	2.70 m	2	0.15 m ³
K10	krokva	140 mm	200 mm	1.42 m	1.72 m	2	0.10 m ³
K11	krokva	140 mm	200 mm	3.94 m	4.24 m	2	0.24 m ³
K12	krokva	140 mm	200 mm	2.96 m	3.26 m	2	0.18 m ³
K13	krokva	140 mm	200 mm	1.99 m	2.29 m	2	0.13 m ³
K14	krokva	140 mm	200 mm	1.01 m	1.31 m	2	0.07 m ³
K15	úžľabná krokva	200 mm	200 mm	4.75 m	5.05 m	4	0.81 m ³
NV1	Nosný väzník					2	0.00 m ³
NV2	Nosný väzník					2	0.00 m ³
P1	Pomúrnica	200 mm	200 mm	4.83 m	5.13 m	4	0.82 m ³
P2	Pomúrnica	180 mm	180 mm	2.55 m	2.85 m	2	0.18 m ³
P3	Pomúrnica	180 mm	180 mm	2.17 m	2.47 m	2	0.16 m ³
TG	Vrcholová väznica	200 mm	200 mm	16.54 m	16.84 m	1	0.67 m ³
V1	Vrcholová väznica	200 mm	200 mm	13.65 m	13.95 m	1	0.56 m ³
V3	Stredová väznica	180 mm	180 mm	16.44 m	16.74 m	4	2.17 m ³
							13.06 m ³



UPOZORNENIE:
 • TENTO VÝKRES JE ORIGINÁL A JE CHRÁNENÝ POULI § 21, ods. 4) ZÁKONA č. 383/1997 Z.z. ZMENY DIELA A KAŽDÉ POUŽITIE DIELA JE PODMIENENÉ UDELENÍM SÚHLASU AUTORA • DODÁVATEL STAVBY JE POVINNÝ REALIZOVAŤ PRÁCE PODLA PLATNÝCH STN, TECHNOLOGICKÝCH, BEZPEČNOSTNÝCH A VÝROBNÝCH POSTUPOV S DODRŽANÍM STN 730424 "PRÍRUSTNÉ ROZMEROVÉ OCHYLKY" TAK, ABY DIELO SPLŔALO FUNKČNÉ PREDPOKLADY A PROJEKTOVANÝ ÚČEL VYUŽITIA •
 • PROJEKTANT NENIE JE ZODPOVEDNÝ ZA ZMENY USKUTOČNENÉ BEZ JEHO PÍSOMNÉHO SÚHLASU • PROJEKTOVÁ DOKUMENTÁCIA NENAHRÁDZA REALIZAČNÝ PROJEKT ANI DIELENSKÚ A VÝROBNÚ DOKUMENTÁCIU DODÁVATEĽA • NAO VŠETKÝM STAVEBNÝM PRÁCAM JE POTREBNÝ NEUSTÁLÝ DOHĽAD STAVEBNÉHO DOZORCU •
 • PRED ZAHÁŔENÍM ZEMNÝCH A STAVEBNÝCH PRÁC MUSIA BÝť VYTVŔENÉ EXIST. INŽNIERSKE SIEŤE A VŠETKY PODZEMNÉ KONŠTRUKČIE • PRED ZAČATÍM BETÓNOVANIA MONOLITICKÝCH PRVKOV JE POTREBNÉ VYNECHAŤ OTVORY PRE PRECHODY POTRUBÍ ČEZ KONŠTRUKCIU A ZABUDOVAŤ OSTATNÉ PRVKY (BLEŠKOŤVOD, ...) • ROVNOSTNÝ BETÓN MUSI BÝť ZABEZPEČENÁ 2mm 2m • VŠETKY DREVENÉ PRVKY UVAŽOVAŤ S REZERVOU +300 mm • HLĽKA ZALOŽENIA MUSI BÝť DO NEZÁHRNÚJE HLĽKY PRE DANÚ TEPLŔTNÚ OBLASŤ • ZÁKLADOVÝ PAS MUSI BÝť OSADENÝ DO EXISTUJÚCEHO PODLAŽIA (NIE DO NÁSYPŔ) A JEHO VÝŠKA MUSI BÝť MÍN. 600mm •
 • ZHOTOVITEĽ JE POVINNÝ • O ZISTENÝCH CHYBÁCH A NEDOSTATKŔCH V PŔI NEDOKLADNE INFORMOVAŤ PROJEKTANTA • SKUTOČNÉ ROZMERY, POČTY A PŔD. SKONTROLOVAŤ NA STAVBE PRED ZAHÁŔENÍM PRÁC • NOSNÉ KONŠTRUKČIE REALIZOVAŤ PODLA REALIZAČNÝCH VÝKRESŔV STATIKY • STAVÁŤ IBA NA ZÁKLADĚ PRAVOPLATNÉHO STAVEBNÉHO POVOĽENIA •
 ± 0.000 = 705 m n. m.

PROFESIA ARCHITEKTÚRA
 HL. PROJEKTANT ZODP. PROJEKTANT KRESLIL
 Ing. Radovan Mikuláš Ing. Radovan Mikuláš Ing. Olga Mikulášová
 AUTOR: Ing. Radovan Mikuláš, Patrik Pisarčík
DK ATELIER Matúškova 2575, 026 01 Dolný Kubín
 e-mail: dkatelier@dkatelier.sk
 tel. č.: +421 907 661 646
 web: www.dkatelier.sk

STAVEBNÍK Blanc Jean Francois a Andrea Blanc r. Hlinková, K Váhu 766/5, Dubnica nad Váhom, PSČ 018 41, SR

STAVBA SO.01 RODINNÝ DOM STUPEŇ PpSP
 okr. Dolný Kubín, obec Zázrivá, k.ú. Zázrivá p.č. E 14680/1, 14680/2, 14680/3, 14680/4, 14681/14682 DÁTUM November 2021
 FORMÁT 475x297

OBSAH MIERKA Č.VÝKRESU
 VÝKRESU Pódorys krovu 1:75 D05