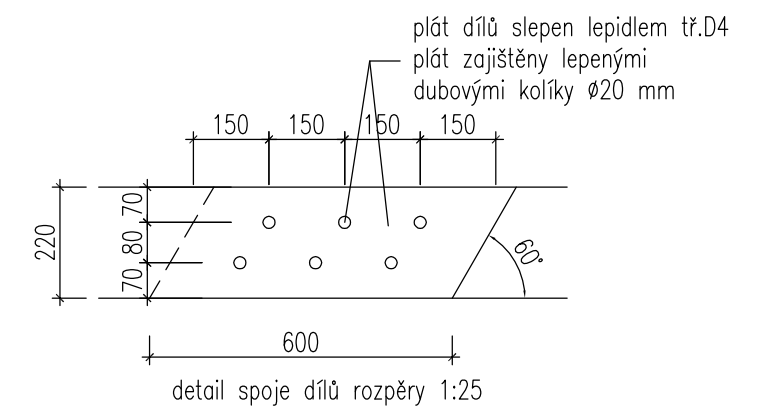
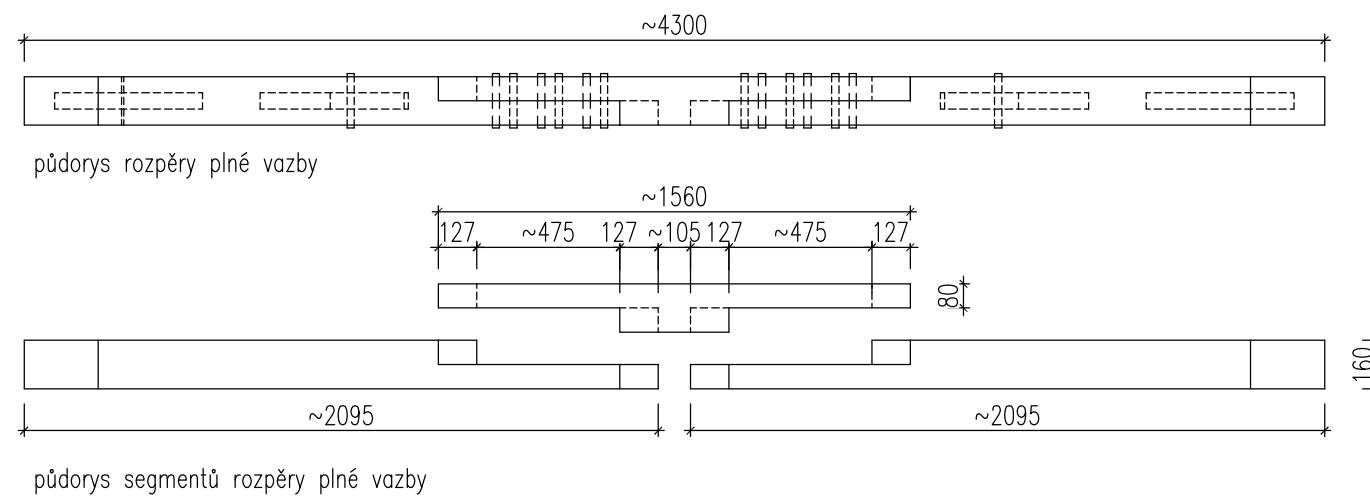
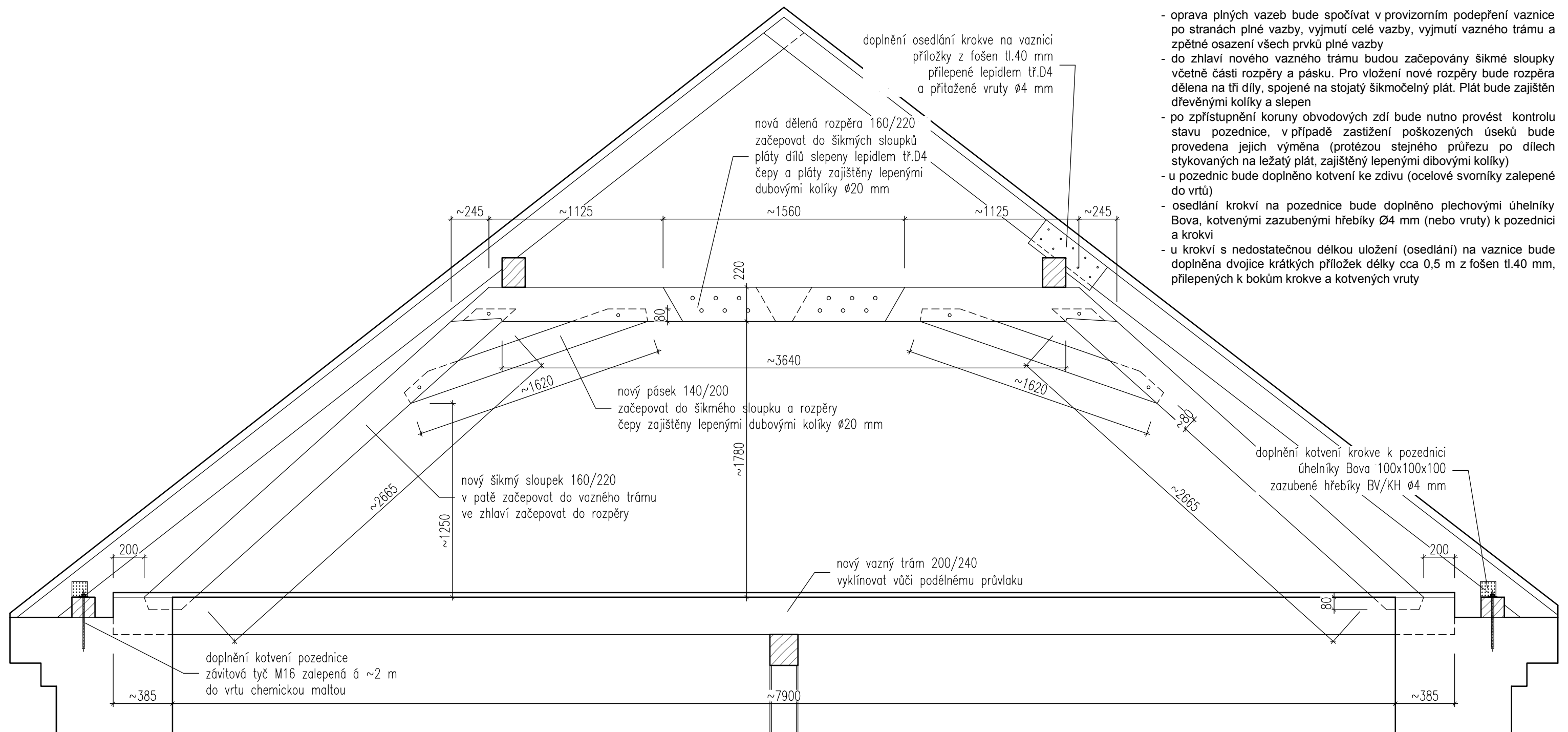


- oprava plných vazeb bude spočívat v provizorním podepření vaznice po stranách plné vazby, vyjmutí celé vazby, vyjmutí vazného trámu a zpětné osazení všech prvků plné vazby
- do zhlaví nového vazného trámu budou začepovány šikmé sloupky včetně části rozpěry a pásku. Pro vložení nové rozpěry bude rozpěra dělena na tři díly, spojené na stojatý šikmočelný plát. Plát bude zajištěn dřevěnými kolíky a slepen
- po zpřístupnění koruny obvodových zdí bude nutno provést kontrolu stavu pozednice, v případě zastižení poškozených úseků bude provedena jejich výměna (protézou stejného průřezu po dílech stykovaných na ležatý plát, zajištěný lepenými dibovými kolíky)
- u pozednic bude doplněno kotvení ke zdivu (ocelové svorníky zalepené do vrtů)
- osedlání krokvi na pozednice bude doplněno plechovými úhelníky Bova, kotvenými zazubenými hřebíky $\text{\O}4\text{ mm}$ (nebo vruty) k pozednici a krokvi
- u krokvi s nedostatečnou délkou uložení (osedlání) na vaznice bude doplněna dvojice krátkých příložek délky cca $0,5\text{ m}$ z fošen tl. 40 mm , přilepených k bokům krokve a kotvených vruty



areál Kosořského dvora
 objekt SO_03 (bývalé stáje)
 statické zajištění prvků krovu - řez M 1:25