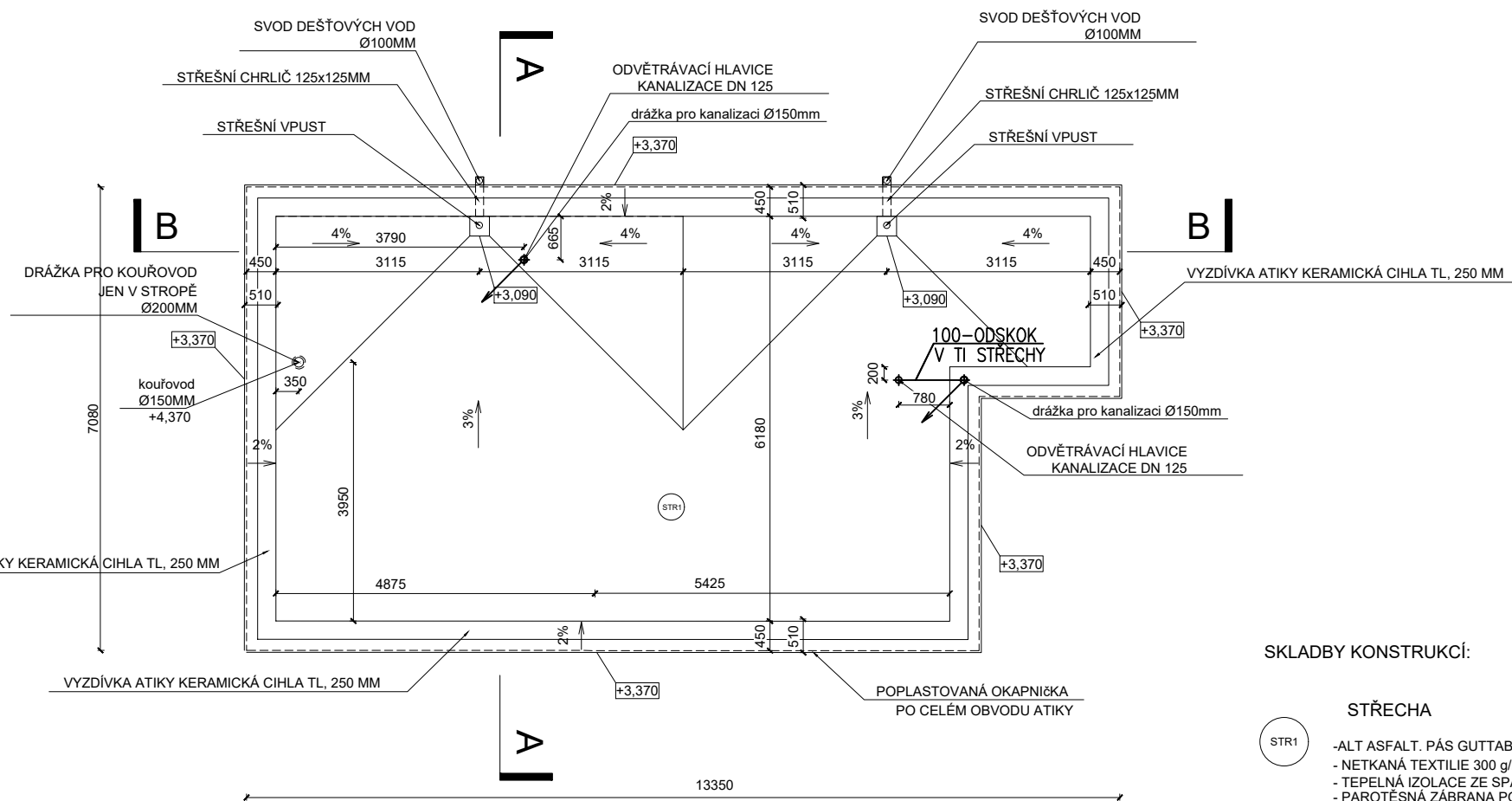


C:\v\MD\logo na projekty - Copy.jpg



SKLADBY KONSTRUKCÍ:

- STŘECHA**
- ALT ASFALT. PÁS GUTTABIT 26- ZELENÝ
 - NETKANÁ TEXTILIE 300 g/m²
 - TEPELNÁ IZOLACE ZE SPÁDOVÝCH KLÍNŮ Z EPS 100 S- tl. min. 220mm
 - PAROTĚSNÁ ZÁBRANA POLYETHYLEN tl. 1mm
 - ŽB PŘEDEPJATÉ PANELE SPIROLL tl. 250mm

VYZDÍVKA ATIKY KERAMICKÁ CIHLA TL. 250 MM !!!

LEGENDA MATERIÁLŮ

- ŽELEZOBETON
- PROSTÝ BETON
- PŘÍČKA POROTHERM tl. 140mm na tenkovrstvou maltu
- BETONOVÉ TVÁRNICE TL. 250,200 MM (BETONG)
- ROSTLÝ TERÉN (STÁVAJÍCÍ ZEMINA)
- ŠTĚRK FRAKCE 16/32
- SÁDROKARTONOVÉ KONSTRUKCE S VLOŽENOU IZOLACÍ
- DOSYPANÁ ZEMINA
- TEPELNÁ IZOLACE (POLYSTYREN) TL. 200,100, 50MM
- TEPELNÁ IZOLACE EXTRUDOVANÝ POLYSTYREN
- HYDROIZOLACE

±0,000= 243,90 Bpv

Název a místo stavby:
Rodinný dům - Všenory

investor:
p. Šlechta, pí Hederová

část:
D.1.1 ARCHITEKTONICKO- STAVEBNÍ ŘEŠENÍ

zodpovědný projektant části:
Ing. Vladimír Zákopčan

kontroloval:
Ing. Vladimír Zákopčan

stupeň dokumentace:
DOKUMENTACE PRO REALIZACI STAVBY

výkres:
PŮDORYS STŘECHY

měřítko:
1:100

datum:
02/2019

číslo výkresu:

D.1.1.05

číslo paré:

autorizace: