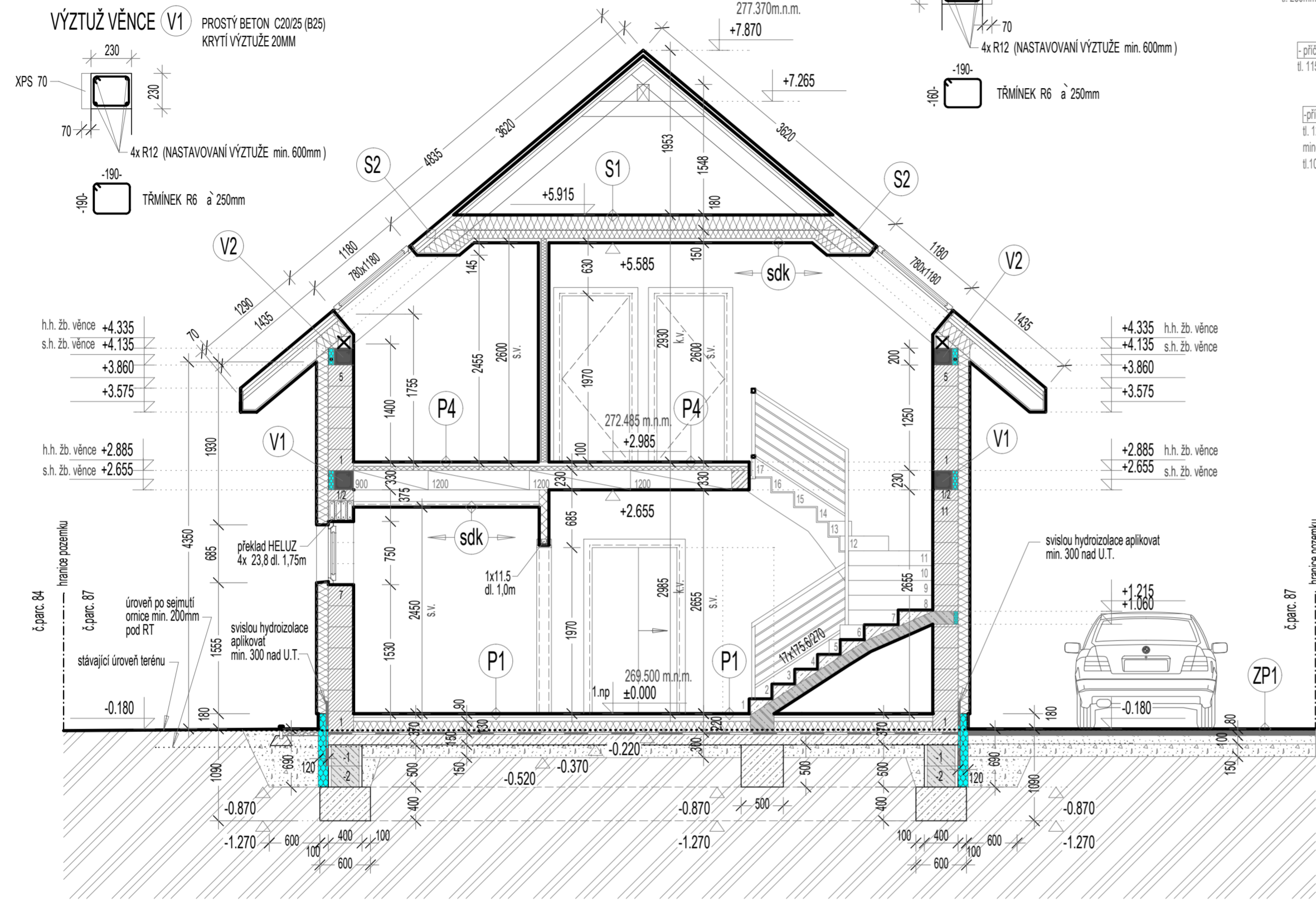


ŘEZ A-A (příčný) m 1:50




LEGENDA MATERIÁLŮ

- obvodové zdivo - tl. 300 + tep. izol. 140mm resp. tl. 170mm
- vnitřní nosné zdivo - tl. 250mm
- příčkové zdivo - tl. 115mm
- příčková kce - tl. 125
- ztracené bednění - betonové tvarovky "DITON ZB 40" dl. 500 x š. 400 x v. 250mm
- beton prostý C20/25 (B25) - věnce, podkladní beton, pasy
- šterkopiškový podsyp (zhutněný)
- nasypaná zhutněná zemina
- stávající zemina
- hydroizolace
- tepelná izolace - EPS (podlahy, fasáda, střeška) viz. TZ
- tepelná izolace - XPS (zateplení soklové části tl. 120mm, ž.b. věnce tl. 70mm)
- OSTATNÍ VIZ. TECHNICKÁ ZPRÁVA - POPISY JEDNOTLIVÝCH PRVKŮ

- S1 STROP NAD PODKROVÍM - "tzv. LEHKÝ"**
 - 180mm — tepelná izolace "orsil" - "Isover UNIROL-PROFI 18" mezi hambáčkami 100/180
 - zavěšený "sdek" podhled na hambáčkách
 - 100mm — tepelná izolace "orsil" - "Isover UNIROL-PROFI 10" - pod hambáčky
 - parotěsná zábrana - fólie např. firma "Den Braven"
 - 70mm — SDK (protipožární RED) 1x12,5mm + nosný rošt "CD" profily
- S2 SKLADBA SEDLOVÉ STŘECHY sklon 40°**
 - betonová krytina např. KM Beta Elegant šedá
 - střešní latování 40/60
 - kontralatě 40/60 (vzduchová provětrávaná mezera)
 - pojistná hydroizolační fólie (difúzní) - např. firma Dorken
 - 180mm — krokve 100/180
 - 180mm — tepelná izolace - izolační plst "Isover UNIROL-PROFI 18" mezi krokve
 - stávkací římen + krokrový nástavec "Rigips" (přichyceno z boku krokve - nastaveno 100mm pod krokve)
 - 100mm — tepelná izolace - izolační plst "Isover UNIROL-PROFI 10" pod krokve v rámci krokrových nástavců
 - parozábrana "AirGuard"
 - 27mm — rošt z tenkostěnných ocel. profilů - "Rigiprofil R-CD" 27/60/27mm (na krokrových nástavcích)
 - 12,5mm — SDK (protipožární RED) 1x12,5mm
 - finální výmalba - např. firma "Den Braven"

- P1 SKLADBA PODLAHY NA TERÉNU 1.np - KERAMICKÁ DLAŽBA - vytápěná**
 - 14mm — keramická dlažba + tmel (lepítko)
 - hydroizolační stěrka - např. "Schomburg - Saniflex"
 - 40mm — anhydritový samonivelační potěr
 - 46mm — podlahové vytápění - desky "Vario" - Rehau (topné trubky ø17mm)
 - 120mm — tepelná izolace - polystyrén EPS Grey 100
 - hydroizolace - souvrství GLASTEK a ELASTEK 40 SPECIAL MINERAL
 - penetrační nátěr
 - 150mm — betonová mazanina + vyztuž "Kari" síť (8,0/150 x 8,0/150)
 - min. 200mm — šterkopiškový podsyp (zhutněný)
 - stávající zemina po sejmutí ornice
- P2 SKLADBA PODLAHY NA TERÉNU 1.np - VINYL - vytápěná**
 - 4mm — VINYL click
 - 40mm — anhydritový samonivelační potěr
 - 46mm — podlahové vytápění - desky "Vario" - Rehau (topné trubky ø17mm)
 - 130mm — tepelná izolace - polystyrén EPS Grey 100
 - hydroizolace - souvrství GLASTEK a ELASTEK 40 SPECIAL MINERAL
 - penetrační nátěr
 - 150mm — betonová mazanina + vyztuž "Kari" síť (8,0/150 x 8,0/150)
 - min. 200mm — šterkopiškový podsyp (zhutněný)
 - stávající zemina po sejmutí ornice
- P3 SKLADBA PODLAHY NA TERÉNU 1.np - KERAMICKÁ DL. - nevytápěná**
 - 10mm — keramická dlažba + tmel (lepítko)
 - hydroizolační stěrka - např. "Schomburg - Saniflex" - koupelna
 - 40mm — anhydritový samonivelační potěr
 - separační vrstva - PE fólie
 - 50mm — tepelná izolace - polystyrén EPS Grey 100
 - 120mm — tepelná izolace - polystyrén EPS Grey 100
 - hydroizolace - souvrství GLASTEK a ELASTEK 40 SPECIAL MINERAL
 - penetrační nátěr
 - 150mm — betonová mazanina + vyztuž "Kari" síť (8,0/150 x 8,0/150)
 - min. 200mm — šterkopiškový podsyp (zhutněný)
 - stávající zemina po sejmutí ornice
- P4 SKLADBA PODLAHY NA STROPĚ 2.np - VINYL - vytápěná**
 - 4mm — VINYL click
 - 50mm — anhydritový samonivelační potěr
 - 46mm — podlahové vytápění - desky "Vario" - Rehau (topné trubky ø17mm)
 - 230mm — keramický stropní panel HELUZ tl. 230mm
- P5 SKLADBA PODLAHY NA STROPĚ 2.np - KERAMICKÁ DLAŽBA - vytápěná**
 - 14mm — keramická dlažba + tmel (lepítko)
 - hydroizolační stěrka - např. "Schomburg - Saniflex" - koupelna
 - 40mm — anhydritový samonivelační potěr
 - 46mm — podlahové vytápění - desky "Vario" - Rehau (topné trubky ø17mm)
 - 230mm — keramický stropní panel HELUZ tl. 230mm
- ZP1 SKLADBA ZPEVNĚNÉ PLOCHY vjezd na pozemek**
 - 80mm — betonové dlaždice (např. firma "Best")
 - 100mm — jemný recyklát (kladecí vrstva frakce 4-8mm)
 - 150mm — hrubý recyklát (drvené kamenivo frakce 16-32mm)
 - geotextilie
 - stávající zemina po sejmutí ornice

±0,000 = 1.n.p. tj. 269.500m.n.m.

NÁZEV AKCE: NOVOSTAVBA RODINNÉHO DOMU		PROJEKTANT:  web: www.ahprojekt.cz e-mail: ahprojekt@ahprojekt.cz tel: 731 513 871	
Č. VÝKRESU: D.1.1.05	NÁZEV VÝKRESU: ŘEZ A-A	MĚŘÍTKO: 1:50	HIP: ALÉŠ ČERNOHORSKÝ ZODPOVĚDNÝ PROJEKTANT: ALÉŠ ČERNOHORSKÝ ING. MILOSLAV FADRHOŇS
MÍSTO STAVBY: obec: Praha /554782/, kat.území: Dubeč /633330/ parc. č. 87	INVESTOR: Denis Jan Brambořiková 2994/4, Záběhlice, 106 00 Praha 10	ZAK. ČÍSLO: 21721	PARÉ: 21721
STUPEŇ PD: dokumentace pro ohlášení stavby	DATUM: 11.17		