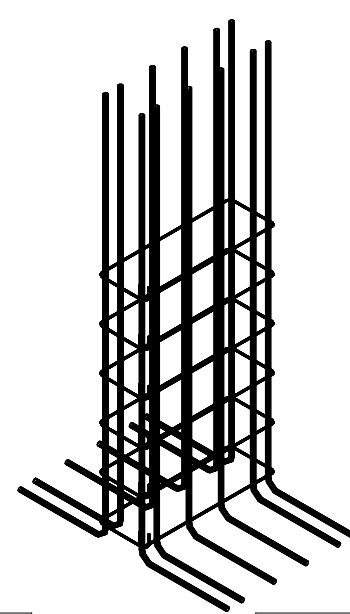
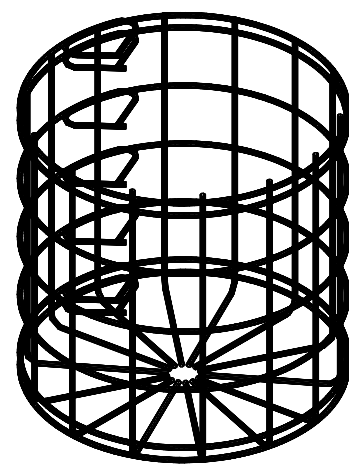


P33 PILOTA Ø900 - VÝTAHOVÁ ŠACHTA



- POZNÁMKY:**
- Při přípravě výkresů nebo oběhových listů se postupuje dle přílohy III od projektové dokumentace, je nutná konzultace projektanta.
 - Objekt byl navrhnut v době navedení dle platných ČSN, EN a souvisejících předpisů, při dodání provést bezpečnost práce a ochrany zdraví.
 - Veškeré detaily dle přílohy III dokumentace dle potřebnosti musí být předloženy ke schválení projektantem. Na provedení změny v projektu je zapotřebí písemný souhlas projektanta.
 - Za změny provedené bez jeho souhlasu, nese projektant odpovědnost.
 - Tato PD nerespektuje přílohu III dokumentace a zůstává umístěna v rozsahu a dle potřebnosti výrobní řízení, použití jehly, oceli technické a technicky rovnocenných výrobků, materiálů a technických řešení za předpokladu, že tyto budou mít technické a statické parametry shodné nebo vyšší.
 - **DODAVATEL JE POVINEN PŘÍPADNĚ NESROVNALOSTI (NAPŘ. Ø VLOŽKY V PŮDORYS SE NESHODUJE S VLOŽKOU VÝTAŽENOU ATD.)**
 - **TUTO SKUTEČNOST KONZULTOVAT SE STATIKEM.**
 - **DODAVATEL JE POVINEN ZKONTROLOVAT TVAR A MNOŽSTVÍ VÝZTUŽE**
 - **VEŠKERÉ VÝKRESY VÝZTUŽE A TVARU TĚTO PD NUTNO KOORDINOVAT**

Výkaz výztuže

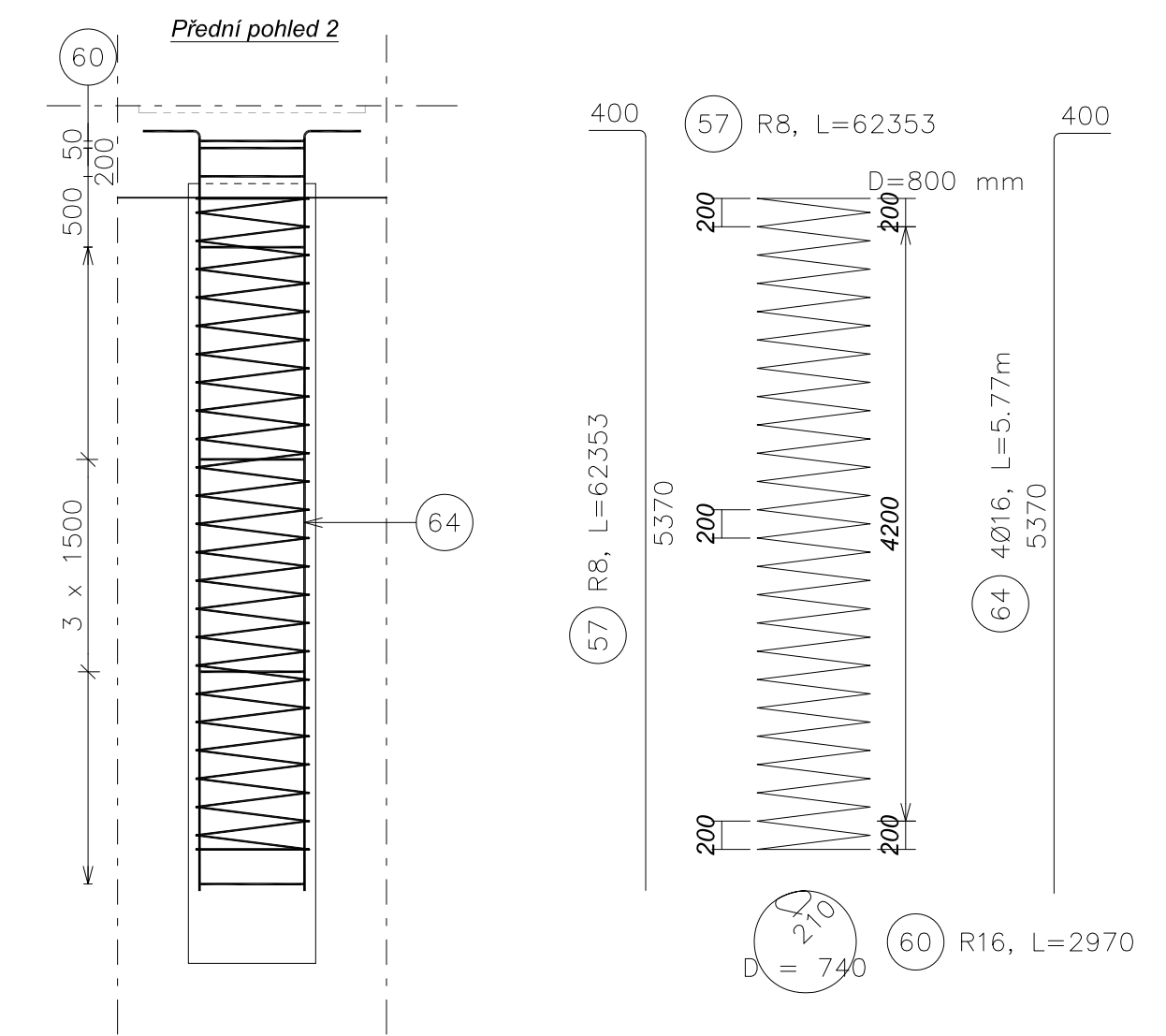
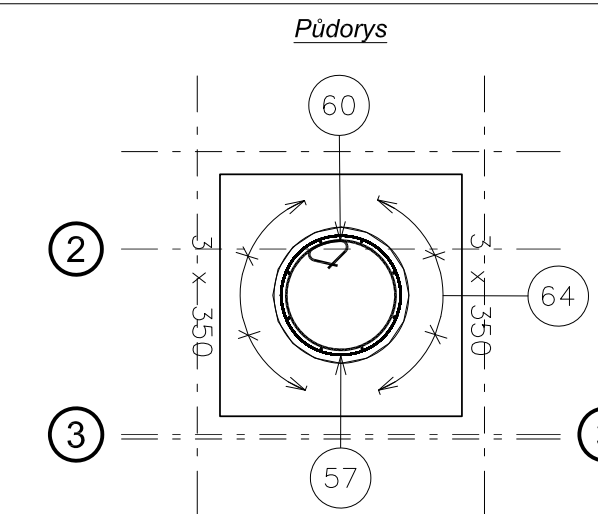
Číslo položky	Průměr [mm]	Délka [m]	Počet kusů	Délka B500B														
				6	8	10	12	14	16	20	25	28						
57	8	62.353	1		62.353													
60	16	2.970	7							20.789								
64	16	5.770	8							46.160								
Celková délka				[m]	62.353					66.949								
Specifická hmotnost				[kg]/[mb]	0.222	0.395	0.617	0.888	1.208	1.578	2.466	3.853	4.834					
Hmotnost				[kg]	24.63					105.78								
Hmotnost celkem				[kg]					130.41									

17ks PILOTY Ø620 - ZÁKLADY

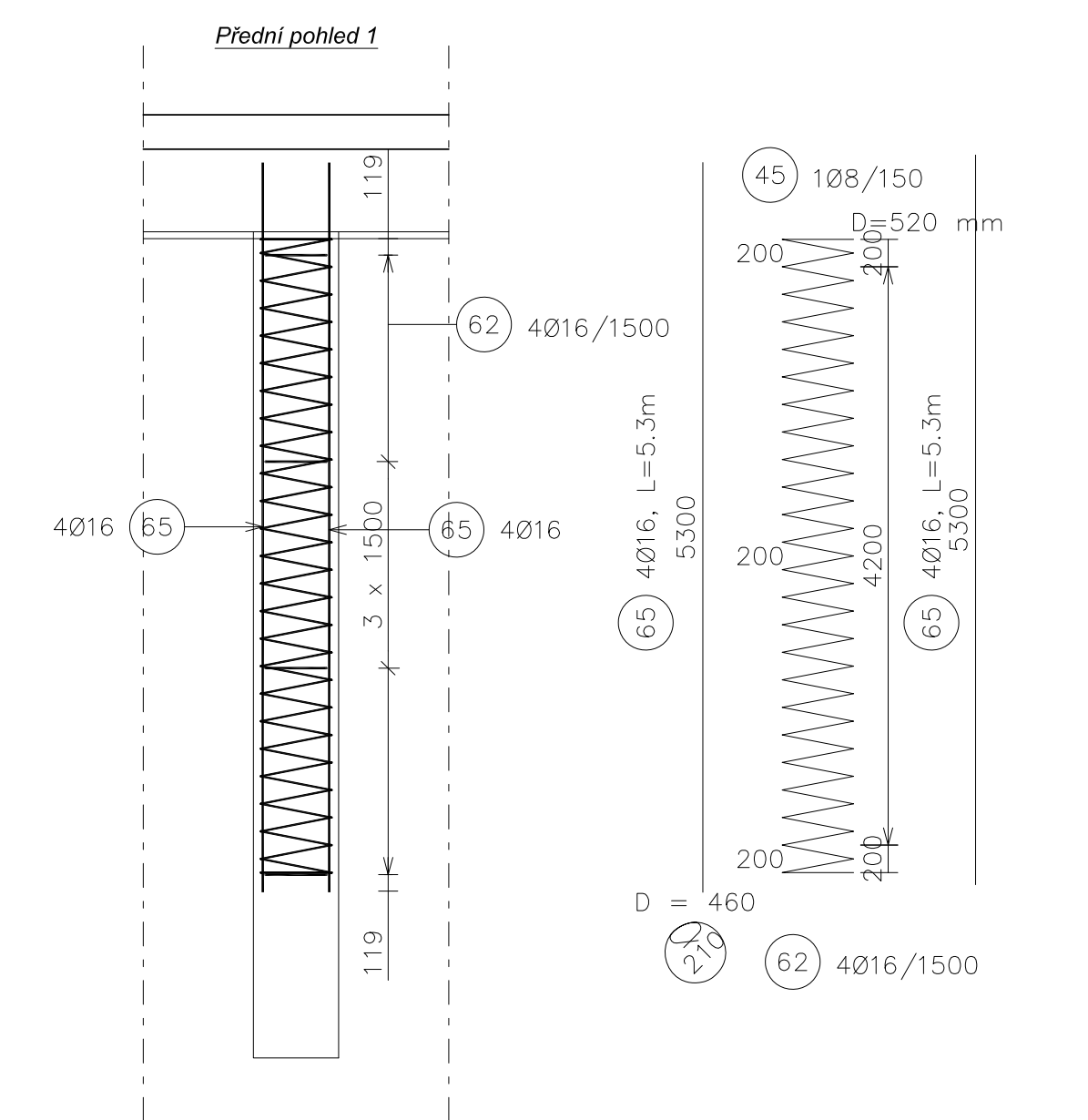
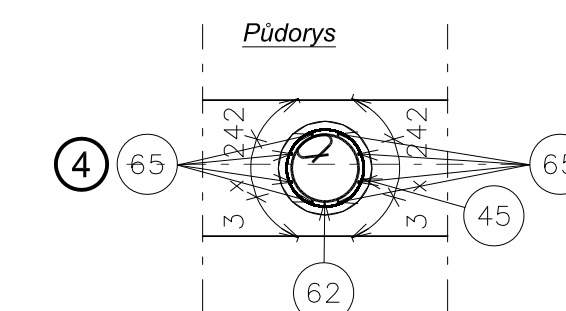
Výkaz výztuže

Číslo položky	Průměr [mm]	Délka [m]	Počet kusů	Délka B500B														
				6	8	10	12	14	16	20	25	28						
45	8	40.485	17		688.243													
62	16	2.090	68							142.097								
65	16	5.300	136							720.800								
Celková délka				[m]	688.243					862.897								
Specifická hmotnost				[kg]/[mb]	0.222	0.395	0.617	0.888	1.208	1.578	2.466	3.853	4.834					
Hmotnost				[kg]	271.86					1363.37								
Hmotnost celkem				[kg]					1635.23									

P33 PILOTA Ø900 - VÝTAHOVÁ ŠACHTA



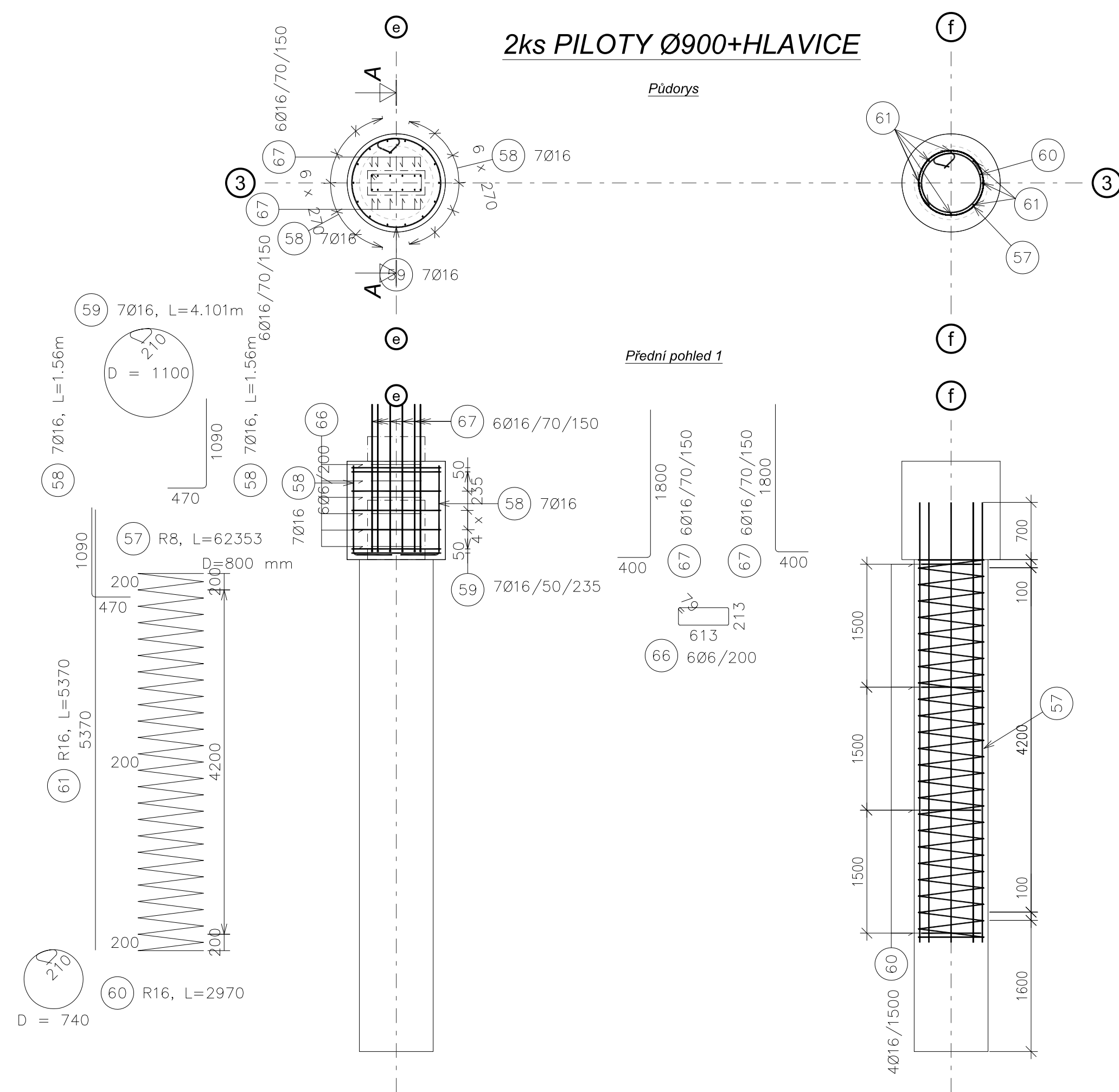
17ks PILOTY Ø620 - ZÁKLADY



2ks PILOTY Ø900+HLAVICE

Půdorys

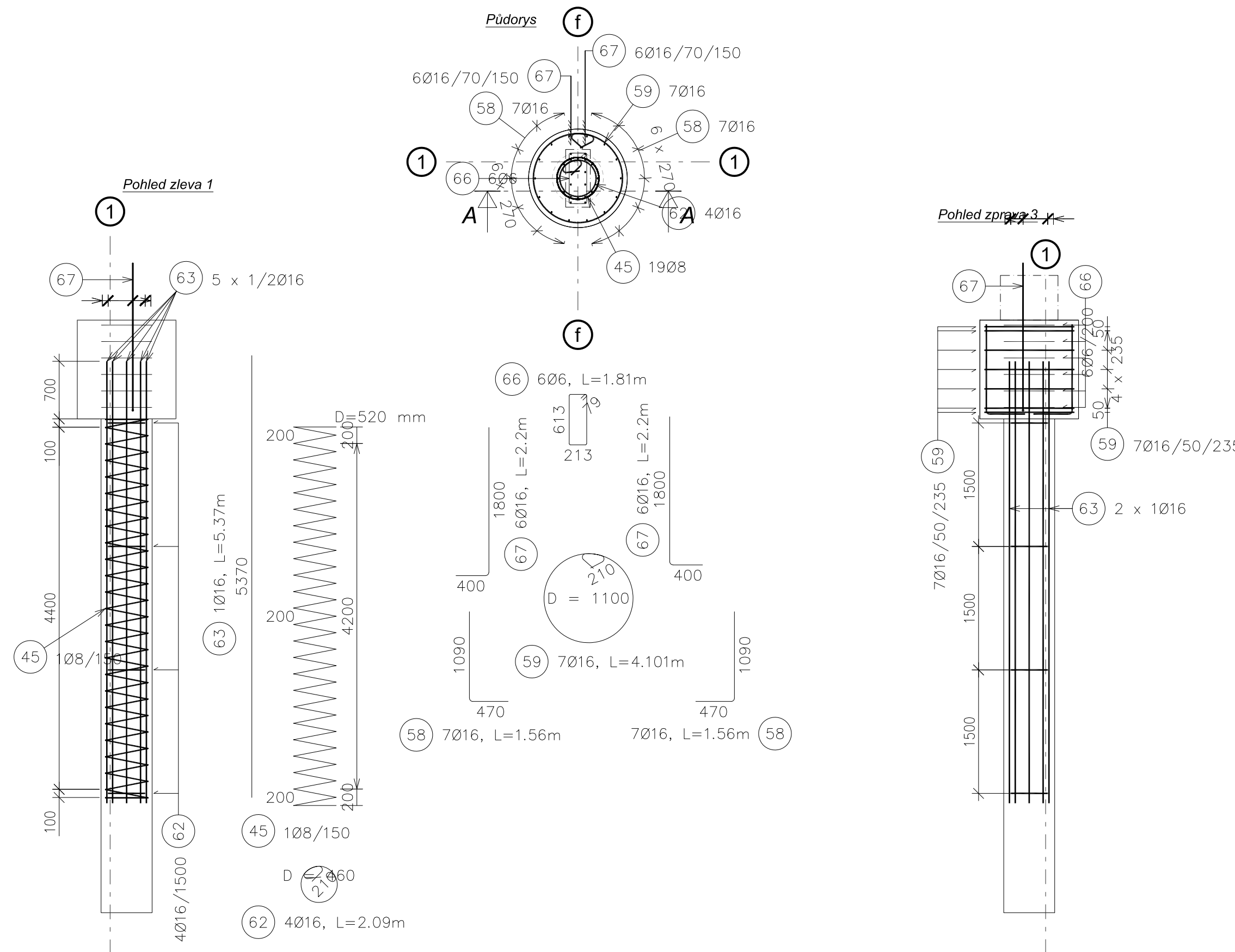
Přední pohled 1



19ks PILOTY Ø620+HLAVICE

Půdorys

Pohled zprava 3



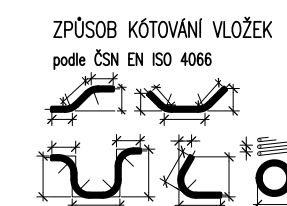
Výkaz výztuže

Číslo položky	Průměr [mm]	Délka [m]	Počet kusů	Délka B500B														
				6	8	10	12	14	16	20	25	28						
57	8	62.353	2															
58	16	1.560	28		124.705					43.680								
59	16	4.101	14							57.415								
60	16	2.970	8							23.759								
61	16	5.370	16							85.928								
66	6	1.810	12	21.720														
67	16	2.200	24							52.800								
Celková délka				[m]	21.72	124.705				263.582								
Specifická hmotnost				[kg]/[mb]	0.222	0.395	0.617	0.888	1.208	1.578	2.466	3.853	4.834					
Hmotnost				[kg]	4.82	49.26				416.46								
Hmotnost celkem				[kg]					470.54									

Výkaz výztuže

Číslo položky	Průměr [mm]	Délka [m]	Počet kusů	Délka B500B														
				6	8	10	12	14	16	20	25	28						
45	8	40.485	19		769.212													
58	16	1.560	266							414.960								
59	16	4.101	133							545.439								
62	16	2.090	76							158.814								
63	16	5.370	152							816.240								
66	6	1.810	114	206.340														
67	16	2.200	228							501.600								
Celková délka				[m]	206.34	769.212				2437.053								
Specifická hmotnost				[kg]/[mb]	0.222	0.395	0.617	0.888	1.208	1.578	2.466	3.853	4.834					
Hmotnost				[kg]	45.81	303.84				3850.55								
Hmotnost celkem				[kg]					4200.20									

BETON C25/30-XC2, XA1
 MÍSTNÍ PERNICE BETONU
 WAFERNO DLE
 OCEL



OBECNÉ ZÁSADY:
 VEŠKERÉ DETAILY JE NUTNÉ PROVÁDĚT DLE DOPORUČENÍ A PŘEDPISŮ VÝROBCE
 A DLE PLATNÝCH NOREM (ZÁVAZNÝCH I DOPORUČENÝCH)

VEŠKERÉ ROZMĚRY JE NUTNÉ PŘED ZAHÁJENÍM PRACÍ
 OVĚŘIT A PŘÍPADNĚ
 ODCHYLKY A NEJASNOSTI KONZULTOVAT S PROJEKTANTEM

PŘED ZAHÁJENÍM PRACÍ JE NUTNÉ PROVĚST KOORDINACI S
 JEDNOTLIVÝMI PROFESEMI. TATO PD NENAHRADUJE
 DOKUMENTACI PRO PROVEDENÍ STAVBY.

Přesné rozměry nutno ověřit přímo na stavbě.
 Neuvádějte a nepřeměňujte tento výkres.
 Nesrovnalosti konzultujte s projektantem.

Stavební práce budou provedeny dle pracovních,
 technologických a technických čs. standardů, příslušných
 doporučení, následných revizí a standardů/ doporučení/
 jednotlivých stavebních systémů/ materiálů od výrobce/
 dodavatele použitých v projektu.
 Při provádění prací nutno dodržovat bezpečnost a ochranu
 zdraví dle zákona 309/2006 Sb. včetně její novelizací a
 souvisejících předpisů.

DATUM | REVIZE | POPIS

PROJEKT:	NOVOSTAVBA PENZIONU Brandýs n. Labem	
MÍSTO STAVBY:	Brandýs n. Labem parc.č. 243/58, 243/59, k.ú. Brandýs nad Labem	
STAVEBNÍK:	NEW TIR, s.r.o. Přívazní 1054/2, Holešovice, 17000, Praha 7	
ZPRACOVATEL OKUMENTACE:	KRStatic s.r.o. Kamenná 2569/108, Praha 101 00 IČO: 08257299 I. 775 989 712, kalamar.roman@gmail.com	
ZODP. PROJEKTANT:	Ing. Tomáš Frerem, Ph.D.	
VYPRACOVAL:	Ing. Roman Kalamar, Ph.D.	
ČÁST:	STAVEBNĚ KONSTRUKČNÍ ČÁST – STATIKA	
STUPEŇ:	DSP	
DATUM:	04/2021	
Č. ZAKÁZKY:	21012	
NÁZEV VÝKRESU:	VÝZTUŽE PILOT	
ČÍSLO ČÁSTI, VÝKRESU:	802	Č. PARE:
FORMÁT:	840/594	
MĚŘÍTKO:	1:50	