

Kusovník			
Číslo	Typ	Počet	Objem
1	GE_1000_1000_020_030	17	0.425
2	GE_1000_1000_030_040	17	0.595
3	GE_1000_1000_040_050	17	0.765
4	GE_1000_1000_050_060	17	0.935
4a	GE_0500_1000_060_065	1	0.031
5	GE_1000_1000_060_070	16	1.040
6	GE_1000_1000_070_080	16	1.200
6a	GE_0500_1000_080_085	7	0.289
7	GE_1000_1000_080_090	10	0.850
0*1.1	EB_1000_2000_180_180 EPS 100	21	7.560
0*1.2	EB_1000_2000_180_180 EPS 100	21	7.560
0*2.1	EB_1000_2000_180_180 EPS 100	33	11.880
0*2.2	EB_1000_2000_180_180 EPS 100	33	11.880
*: Rovné dosky			
Plocha		114.0 m²	
Objem (spádové dosky):		006.13 m³	
Objem (rovné dosky):		038.88 m³	
Priemerná geometrická hrúbka		773.77 mm	
Materiál:		EPS 100	
Plocha strechy:		104.9 m²	

expedovaný objem ŠTANDARDNÝCH spádových dosiek	
expedovaný objem [m³]	materiál
6,13	EPS 100

expedovaný objem rovných dosiek								
pôdorysný rozmer platne [mm]	hrúbka [mm]	potrebný počet kusov	počet kusov v balení	potrebný počet balení	expedovaný počet balení	expedovaný počet kusov	expedovaný objem [m³]	materiál
2000x1000	180	108	3	36.00	36	108.00	38.88	EPS 100
2000x1000	200	35	3	11.67	12	36.00	14.40	EPS 100

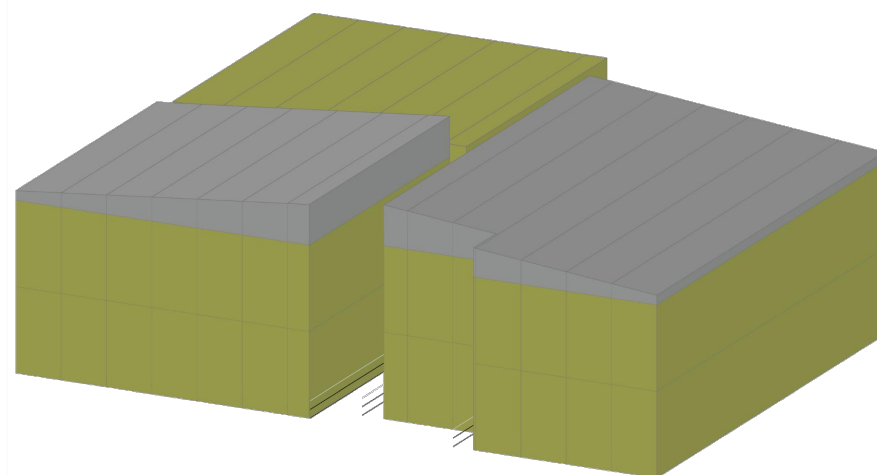
### POZNÁMKA

Kladačský plán je vyhotovený na základe poskytnutých podkladov od objednávateľa. Pôdorysný rozmer kladačského plánu strechy je rozmer medzi vnútornými hranami atiky. Skutočné rozmery je nutné premerať na stavbe. Spády strechy sú upravené tak, aby bolo možné ich jednoduché vyhotovenie pomocou spádových klinov.

Pred objednaním tovaru je nutné, aby riešenie v kladačskom pláne prekonzultoval realizátor firmy Austrotherm, s. r. o. Tovar vyrobený na základe odsúhlasenej objednávky Austrotherm, s. r. o. nie je povinná prevziať späť.

Austrotherm, s. r. o. nezodpovedá za zmeny vzniknuté medzi dodanými podkladmi a skutočným stavom na stavbe. Austrotherm, s. r. o. nezodpovedá za škody vzniknuté v dôsledku konštrukčných a rozmerových nejasností a nezodpovedá ani za návrh technického riešenia strechy podľa architektonického projektu stavby.

Spoločnosť Austrotherm, s. r. o. týmto informuje adresáta tohto dokumentu, že príloha dokumentu označená ako kladačský plán je autorským dielom, ku ktorému má spoločnosť Austrotherm, s. r. o. výhradnú a neobmedzenú licenciu. Použitie tohto autorského diela alebo jeho sprístupnenie tretej osobe bez súhlasu spoločnosti Austrotherm, s. r. o. bude sankcionované v zmysle ustanovení autorského zákona a súvisiacich právnych predpisov.



Austrotherm, s. r. o., Magnetová 11, 831 04 Bratislava			<b>AUSTROTHERM</b>
Vypracoval/Kreslil Michaela Fedorčáková +421 905 537 980 strechy@austrotherm.sk	Obchodný zástupca Mgr. Pavol Sulan +421 918 569 350 pavol.sulan@austrotherm.sk	Formát 2xA4	Mierka: M 1:100
Objednávateľ: p Klamo			
Stavba: Strecha Rača			
Výkres: KLADAČSKÝ PLÁN			
číslo zákazky : 21365_revízia 2			