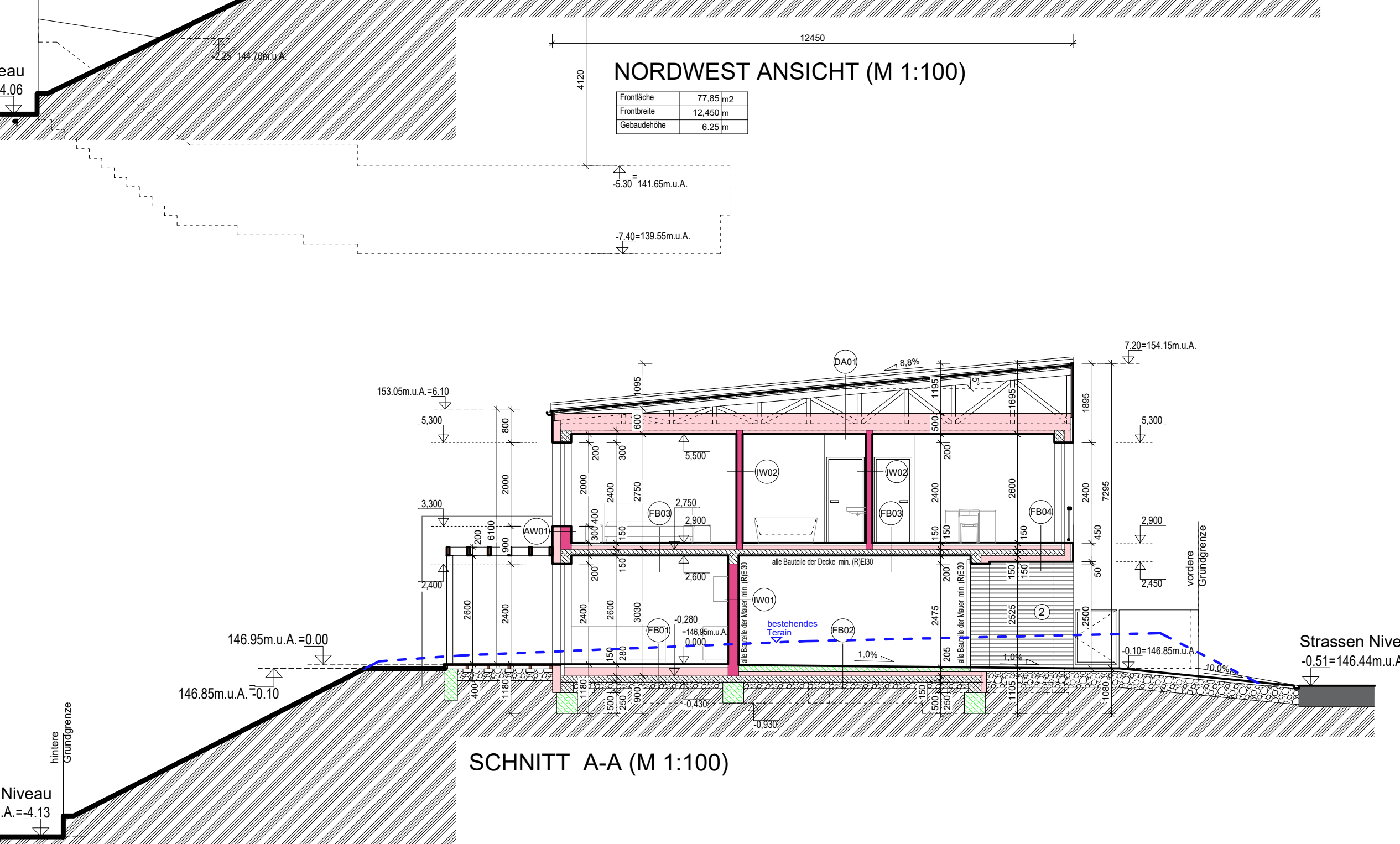
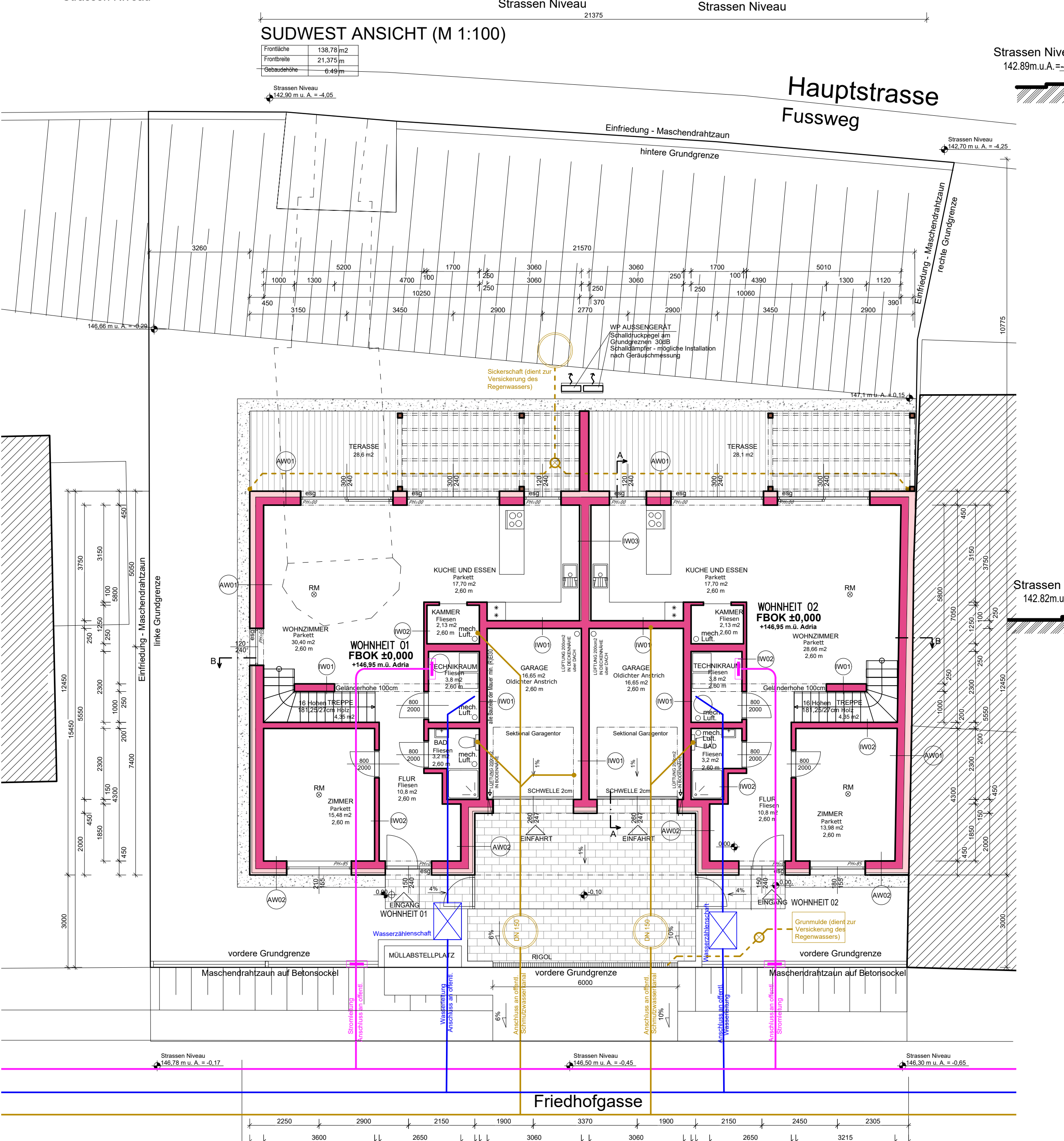


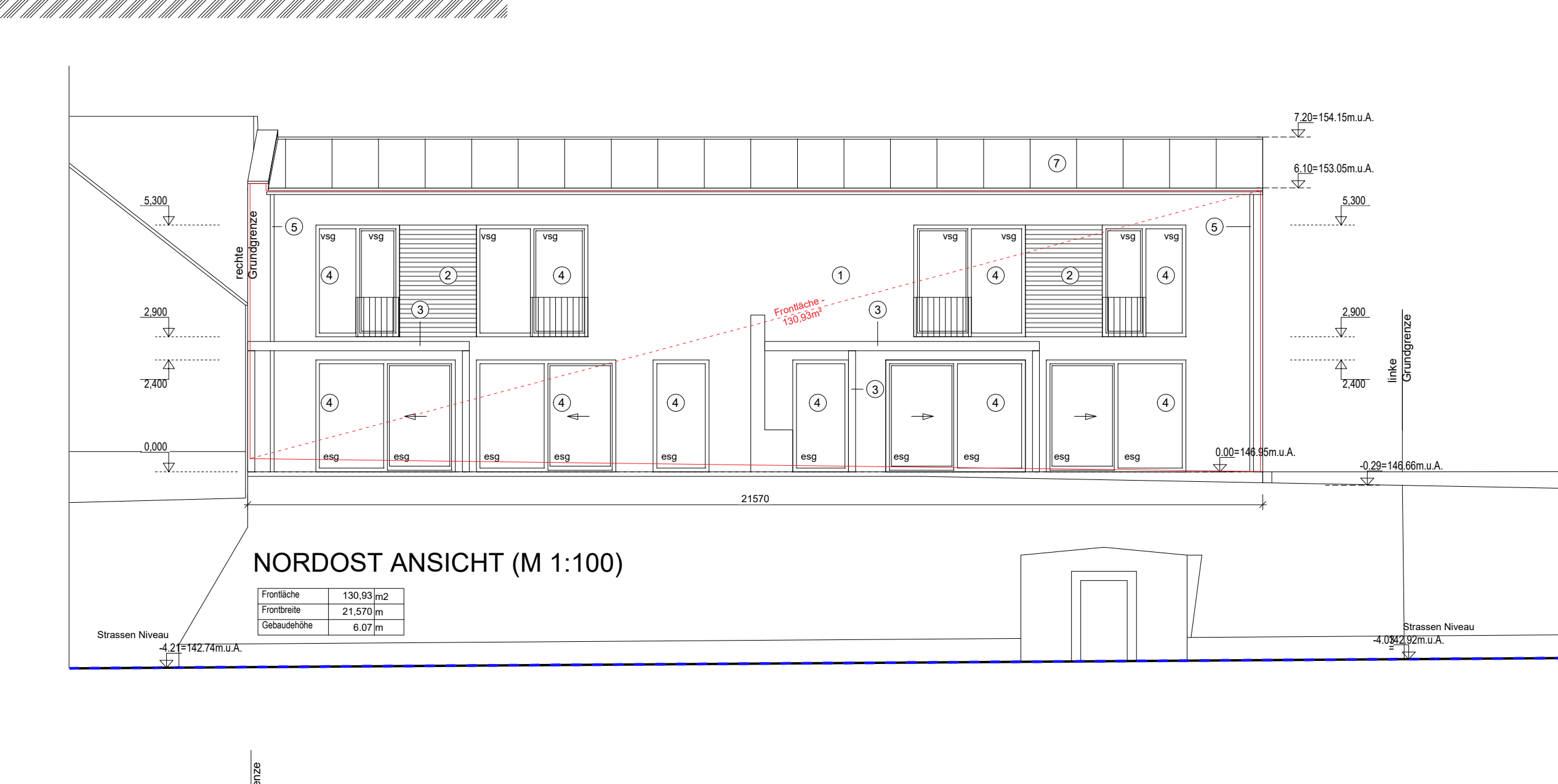
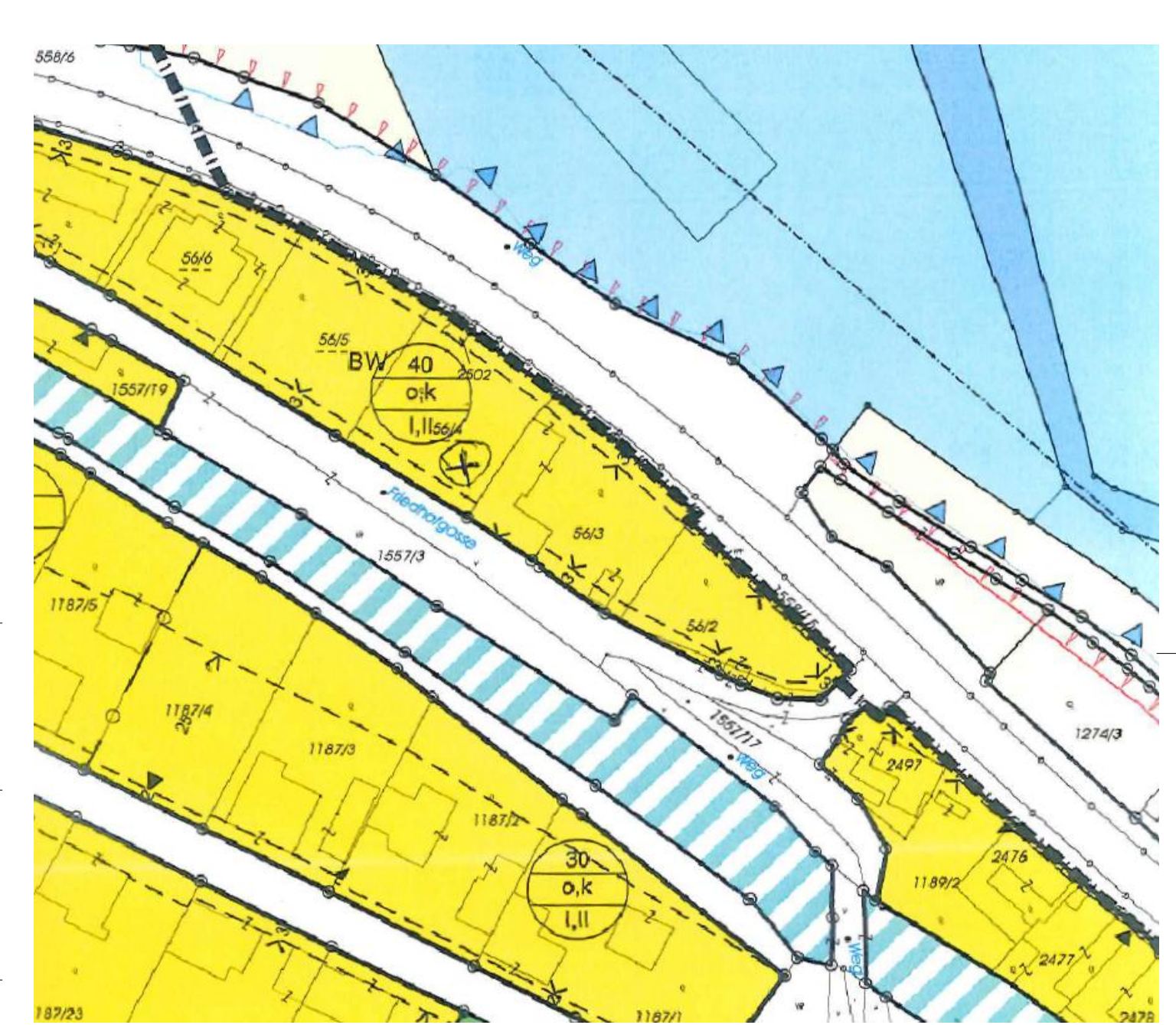
- LEGENDE**
- WZ - WASSERZÄHLERSCHACHT
 - WL - WASSERLEITUNG
 - PS - PUTZSCHACHT
 - SW - SCHWÜTZKANAL
 - EVS - ELEKTROVERTEILERSCHRANK
 - EM - ELEKTROMETER
 - EL - ELEKTROLEITUNG
 - EL - STROMKABEL NS - ERDIG
 - EL - ANSCHLUSS AN WÄRMEPUMPE



- MATERIALLEGENDE**
- ROL - ROLLIERUNG
 - GB - GEWÄSSERER BODEN
 - BE - BETON
 - SB - STAHLBETON
 - MA - MAUERWERK
 - HK - HOLZKONSTRUKTION
 - WD - WÄRMEDÄMMUNG

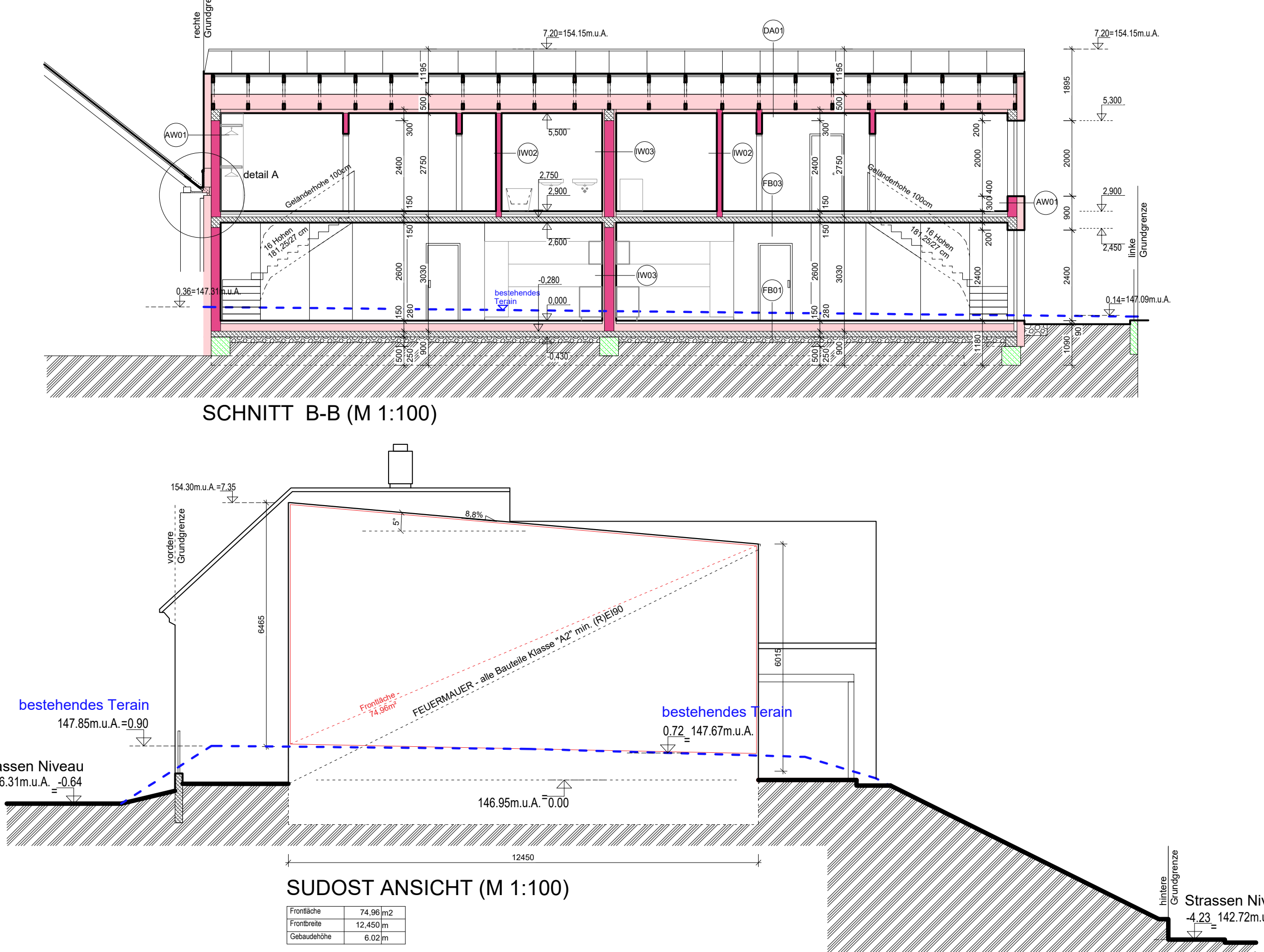
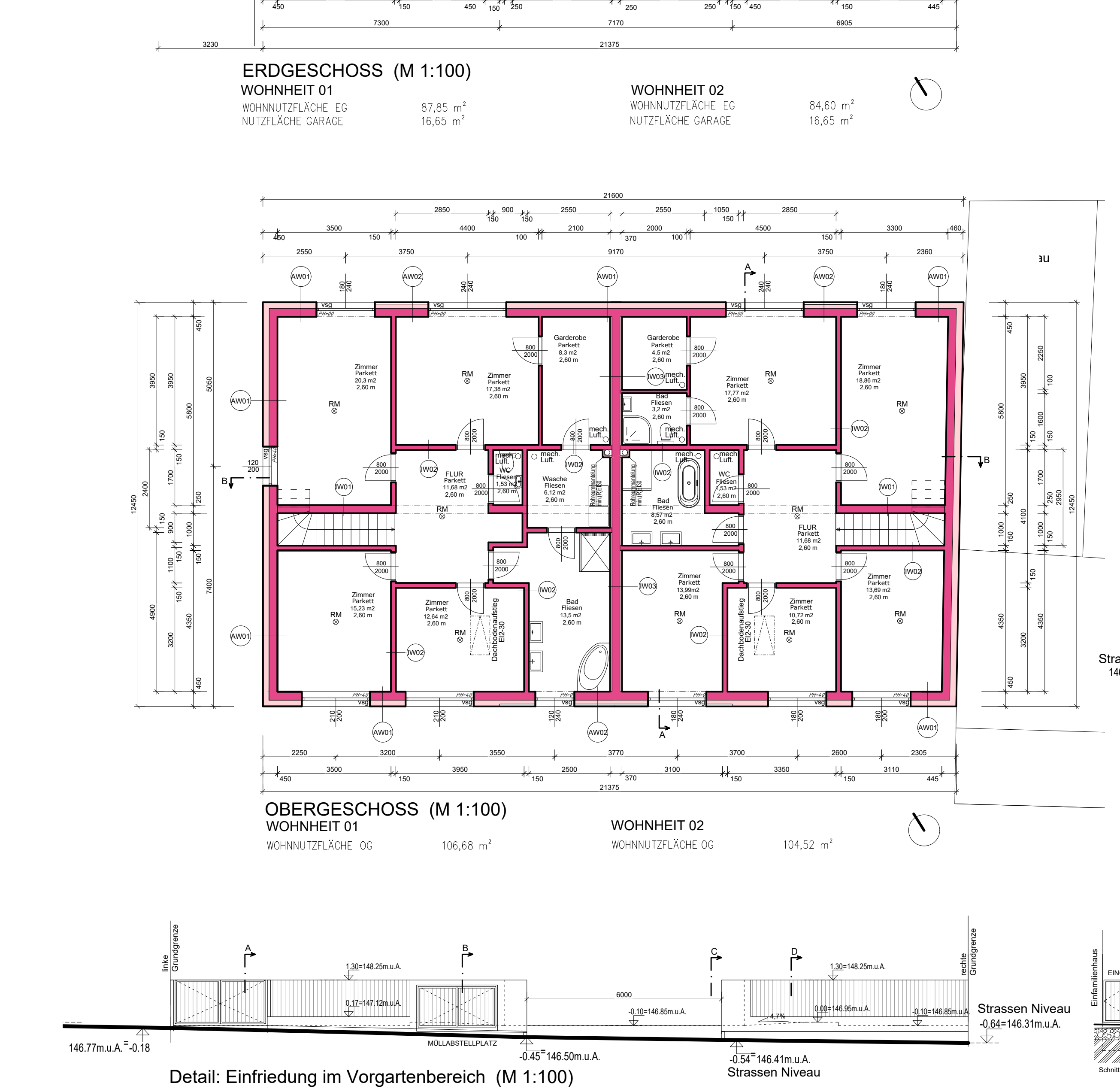
STATISTIK

GRUNDSTÜCKSGRÖSSE	136,3/84	676 m²
BEBAUTE FLÄCHE - ZWEIFAMILIENHAUS		267,71 m²
BEBAUUNGSDICHTE		39,60 ‰
WOHNNUTZFLÄCHE EG		172,45 m²
WOHNNUTZFLÄCHE OG		211,20 m²
WOHNNUTZFLÄCHE TOTAL		383,65 m²
NUTZFLÄCHE DER GARAGE		33,30 m²
NUTZFLÄCHE UND WOHNNUTZFLÄCHE		416,95 m²
BRUTTOGESCHOSSFLÄCHE EG		253,37 m²
BRUTTOGESCHOSSFLÄCHE OG		267,71 m²
BRUTTOGESCHOSSFLÄCHE - TOTAL		521,08 m²
UMBAUTER RAUM		1770m3



- WOHNHEIT 01**
- WOHNNUTZFLÄCHE EG: 87,85 m²
 - WOHNNUTZFLÄCHE OG: 106,68 m²
 - WOHNNUTZFLÄCHE - TOTAL: 194,53 m²
 - NUTZFLÄCHE DER GARAGE: 16,65 m²
 - NUTZFLÄCHE UND WOHNNUTZFLÄCHE: 211,18 m²
- WOHNHEIT 02**
- WOHNNUTZFLÄCHE EG: 84,60 m²
 - WOHNNUTZFLÄCHE OG: 104,52 m²
 - WOHNNUTZFLÄCHE - TOTAL: 189,12 m²
 - NUTZFLÄCHE DER GARAGE: 16,65 m²
 - NUTZFLÄCHE UND WOHNNUTZFLÄCHE: 205,77 m²

- LAGEPLAN (M 1:500)**
- Ⓐ ZWEIFAMILIENHAUS (BEBAUTE FLÄCHE = 267,71 m²)
 - Ⓑ KELLER
 - Ⓒ GRASSFLÄCHE
 - Ⓓ INFRIEDUNG
 - Ⓔ TERASSE
 - Ⓜ STELLPLATZ
 - Ⓝ MÜLLABSTELLPLATZ
 - Ⓖ PERGOLA



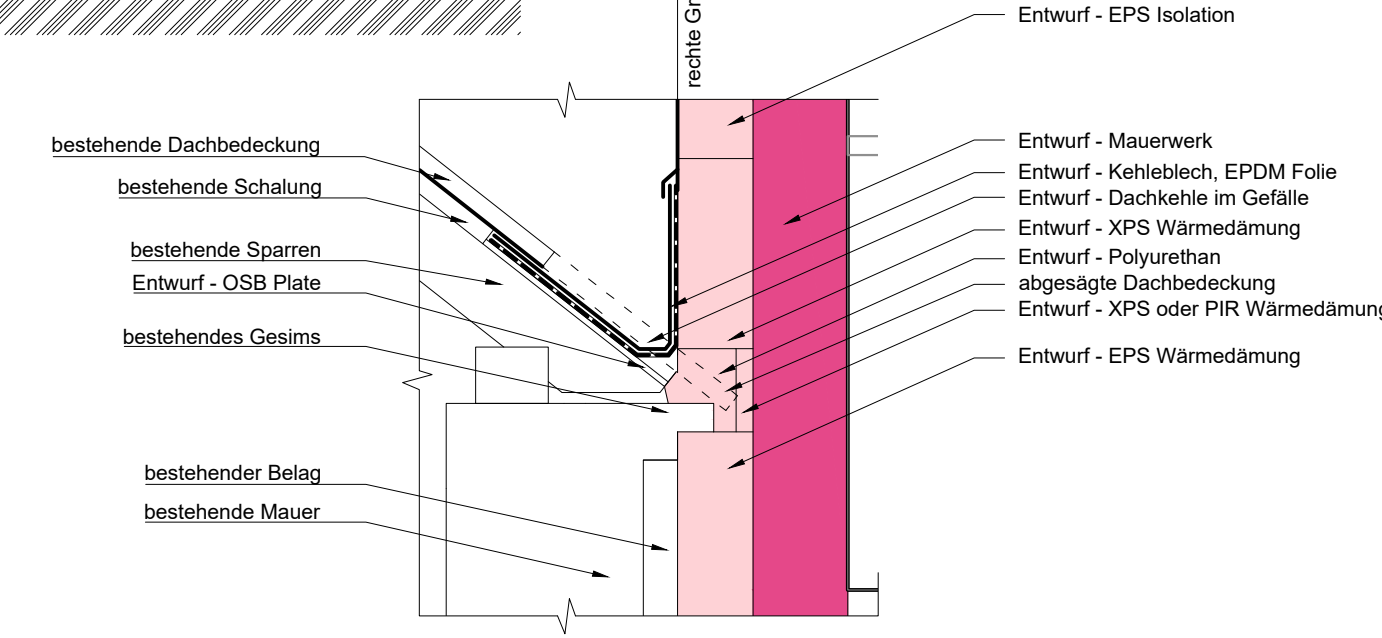
- AW01 Außenwand Mauerwerk + EPS (45,00cm)**
- Putz: 1,00cm
 - Mauerwerk: 25,00cm
 - Vollwärmeschutz: 20,00cm
- AW02 Außenwand Mauerwerk + EPS+Holzblech (45,00cm)**
- Putz: 1,00cm
 - Mauerwerk: 25,00cm
 - Putz: 1,00cm
 - Wärmeisolation (EPS), St.20cm
 - Kleber
 - Gründung
 - Silikatputz
- AW03 Innenwand Tragende (10,00-15,00cm)**
- Putz: 1,00cm
 - Mauerwerk: 10,00-15,00cm
 - Putz: 1,00cm
- AW04 Wohnungstrennwand (37cm)**
- Gipskarton GKF, GKF I: 1,5cm
 - Schallsolation (Mineralwolle): 4,5cm
 - tragendes Mauerwerk: 25,00cm
 - Schallsolation (Mineralwolle): 4,5cm
 - Gipskarton GKF, GKF I: 1,5cm
- FB01 Fußboden beheizte Räume, erdberührt**
- Bodenbelag: 2,00cm
 - Anhydritestrich: 4,00cm
 - Wärmedämmung (Hartpolystyren): 20,00cm
 - Feuchtheitsisolation: 2,00cm
 - Stahlbetondecke (Dicke laut Statik): 15,00cm
 - Trennschicht, z.B. Geotextil: 2,00cm
 - Rollierung: 15,00cm
- FB02 Fußboden unbeheizte Garage, erdberührt**
- Oldicher Anstrich: 16,00-10,00cm
 - Betonestrich: 10,00cm
 - Wärmedämmung (Hartpolystyren): 10,00cm
 - Feuchtheitsisolation: 2,00cm
 - Stahlbetondecke (Dicke laut Statik): 15,00cm
 - Trennschicht, z.B. Geotextil: 2,00cm
 - Rollierung: 15,00cm
- FB03 Geschöfdecke über Obergeschöf**
- Bodenbelag: 2,00cm
 - Anhydritestrich: 5,00cm
 - Wärmedämmung - Mineralwolle: 8,00cm
 - Stahlbetondecke (Dicke laut Statik): 15,00cm
 - Putz: 1,00cm
- FB04 Geschöfdecke über Exterieur**
- Bodenbelag: 2,00cm
 - Anhydritestrich: 5,00cm
 - Wärmedämmung - Mineralwolle: 8,00cm
 - Stahlbetondecke (Dicke laut Statik): 15,00cm
 - Putz: 1,00cm
- DA 01 Dach - Einfamilienhaus**
- Blechdach (Lindab Click): 3,00cm
 - Holzlatzung, Fichte/Tanne: 3,00cm
 - Kontrlatzung, Fichte/Tanne 3,9x5,0cm: 3,50cm
 - Abdichtung: 1,00cm
 - Fachwerkkonstruktion: 40,00cm
 - Wärmesolation: 2,20cm
 - Holzschalung OSB Platte: 8,00cm
 - Metallprofile C/D/U: 8,00cm
 - Wärmesolation (Mineralwolle): 8,00cm
 - Gipskarton GKF, GKF I: 1,50cm

EINREICHPLAN

--	--	--	--

BAUVORHABEN
ERRICHTUNG EINES ZWEIFAMILIENHAUSES MIT INFRIEDUNG, GARAGEN UND WÄRMEPUMPEN
 Gr. Adresse: Friedhofgasse, 2412 Wolfsthal
 GR.NR.: 56/4, 2502 EZ.: 854, 680 KAT.GEM.: Wolfsthal 05116

BAUBEHÖRDE:	BAUFÜHRER:
PLANINHALT:	MASSTAB:
GRUNDRISS, ANSICHTEN, SCHNITTE, DETAIL	1:100, 1:20
LAGEPLAN	1:500
GEZ.K.:	DATUM: 09/2020
PROJ.NR.:	PLAN.NR.:



Detail: Einfriedung im Vorgartenbereich (M 1:100)

DETAIL A - DACHÜBERSTAND IN DER WÄRMEDÄMMUNG (1:20)