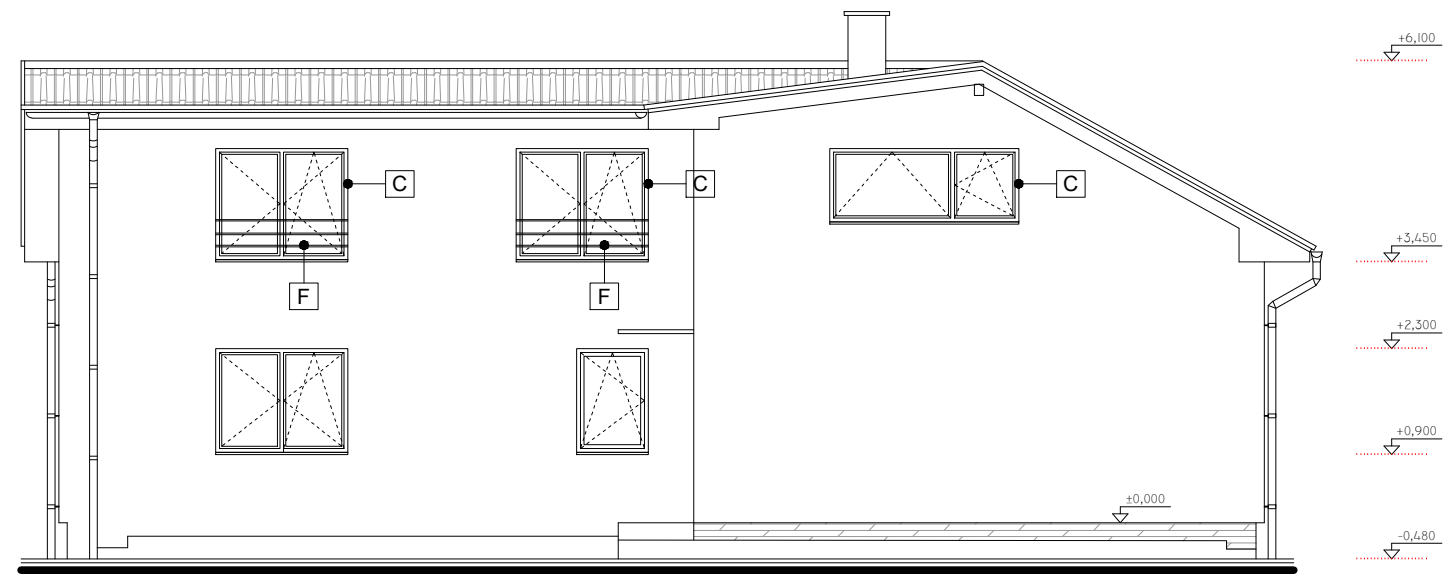
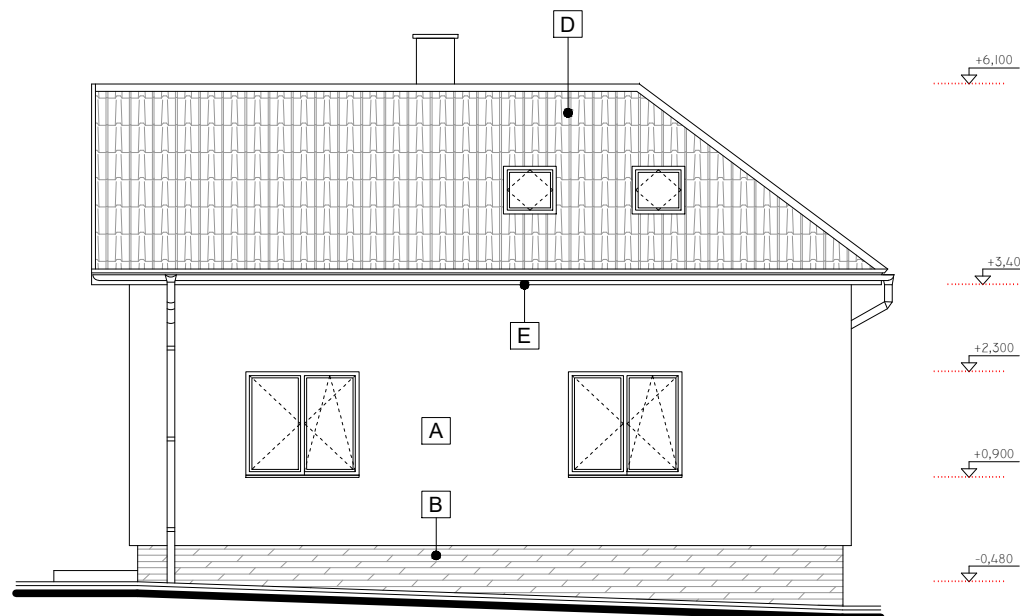


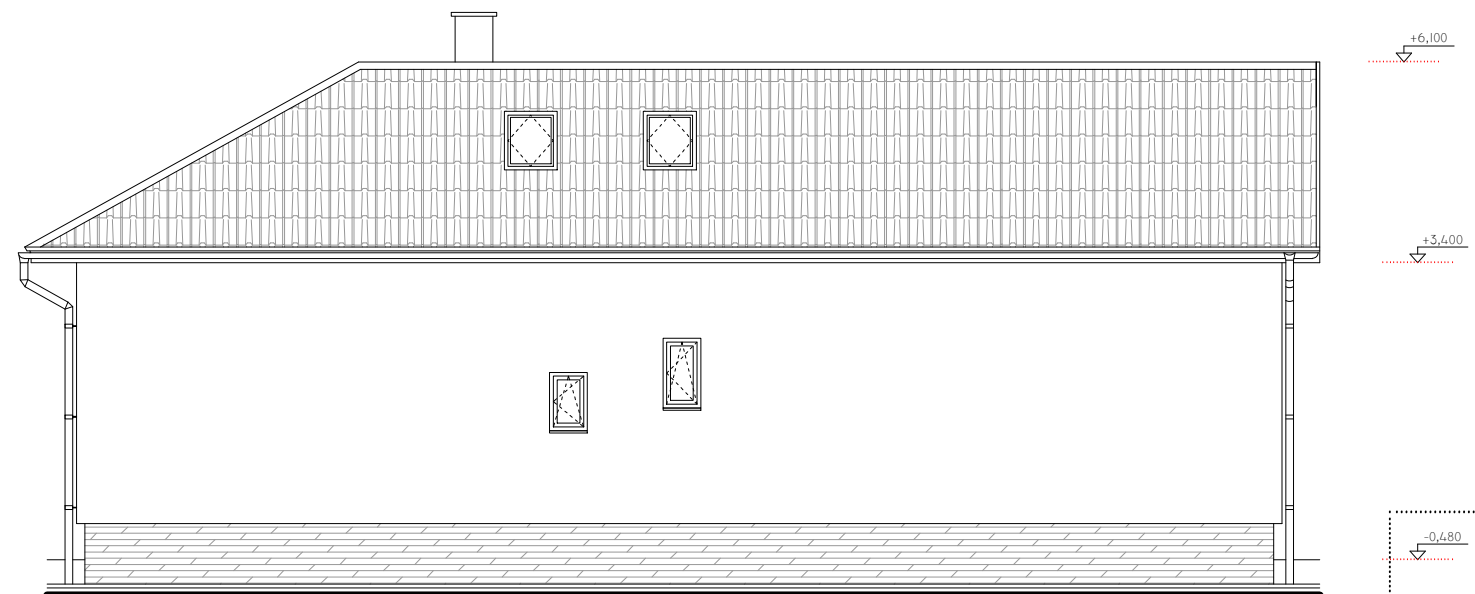
POHĽAD JUHOZÁPADNÝ



POHĽAD JUHOVÝCHODNÝ



POHĽAD SEVEROVÝCHODNÝ



POHĽAD SEVEROZÁPADNÝ

LEGENDA ÚPRAVY POVRCHOV

- A EXTERIÉROVÁ OMIETKA - TENKOVRSŤVÁ UŠLACHTILÁ OMIETKA (napr. Baumit SilikatTop) - RAL 0019 /BIELA/
- B EXTERIÉROVÝ OBKLAD SOKLA_ŠTIEPANÝ KAMEŇ alt. umelý , max. HR. 30 MM (napr. WILD STONE, Lámaná Skala, 117/ANCONA)
- C DVERNÉ A OKENNÉ VÝPLNE OTVOROV - PLASTOVÉ trojité zasklenie (interiérové žalúzie) - RAL 0019 /BIELA/
- D SKLADANÁ STREŠNÁ KRYTINA so stojatou drážkou - oceľový plech (napr. MASLEN)
- E KLAMPIARSKÉ PRVKY - pozinkovaný poplastovaný plech hr. 0,5 mm, FARBA CHRÓM
- F EXTERIÉROVÉ ZÁBRADLIE - NEREZ (alt. AL - povrchová úprava - prášková farba podľa RAL)

POZNÁMKA

- PRESNÝ TYP A ODTIEŇ MATERIÁLOV SA URČÍ NA ZÁKLADE VÝBERU INVESTRORA S ARCHITEKTOM POČAS REALIZÁCIE

± 0,000 = 433,00 m.n.m.

ZODPOVEDNÝ PROJEKTANT:	Ing. Marcel Zsóka, PhD.	
AUTOR PROJEKTU:	Ing. Marcel Zsóka, PhD.	
VYPRACOVAL:	Ing. Marcel Zsóka, PhD.	
DRUH VÝKRESU: Pohľady - nový stav		
NÁZOV A MIESTO STAVBY:	PRESTVABA RODINNÉHO DOMU	DÁTUM: 10/ 2021
parc.č. 243/1 k.ú. Višňové, súp.č.402		FORMÁT: 2x A4
		STUPEŇ: SP
		MIERKA: 1:100
INVESTOR: Mgr. Zuzana Jozeková, Na Kopci 652/ 3, Žilina-Trnové, 010 01		Č. VÝKRESU: 13.