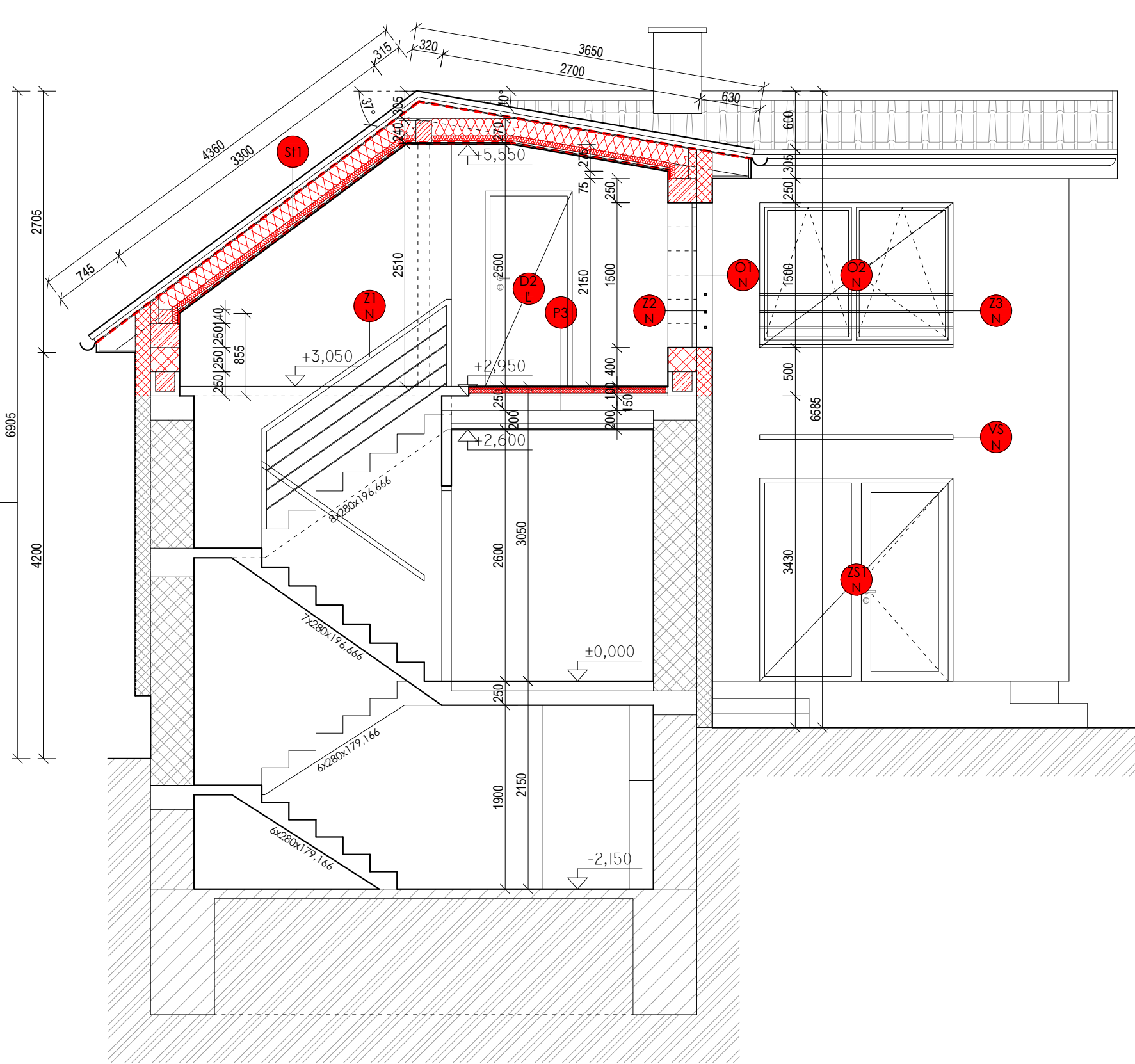


REZ A-A'



P1 Podlaha 1.NP

KERAMICKÁ DLAŽBA	8 - 10	MM
Tenkovrstvová suchá lepiaca zmes (napr. Baumit Baumacel FlexUni) - vo vlhkom prostredí použiť hydroizolačný náter saniflex	max. 5	MM
SAMONIVELIZAČNÁ STIERKA S PENETRAČNÝM NÁTEROM	5	MM
BETÓNOVÁ MAZANINA + SIETOVINA 4x4/150x150	50	MM
VODOTESNÁ VRSTVA - Polyetylénová fólia	-	MM
Tl1: tvrdného polyetylénu (napr. ISOVER NEOFLOOR 3 (tr. zar. 100 - 2000 kg/m ²) + OKRAJOVÝ PÁSK 10 MM	30	MM
HYDROIZOLÁCIA FATRAFOL 803 + 2x GEOTEXTILIA	-	MM
ŽELEZOBETONOVÁ DOSKA	-	MM

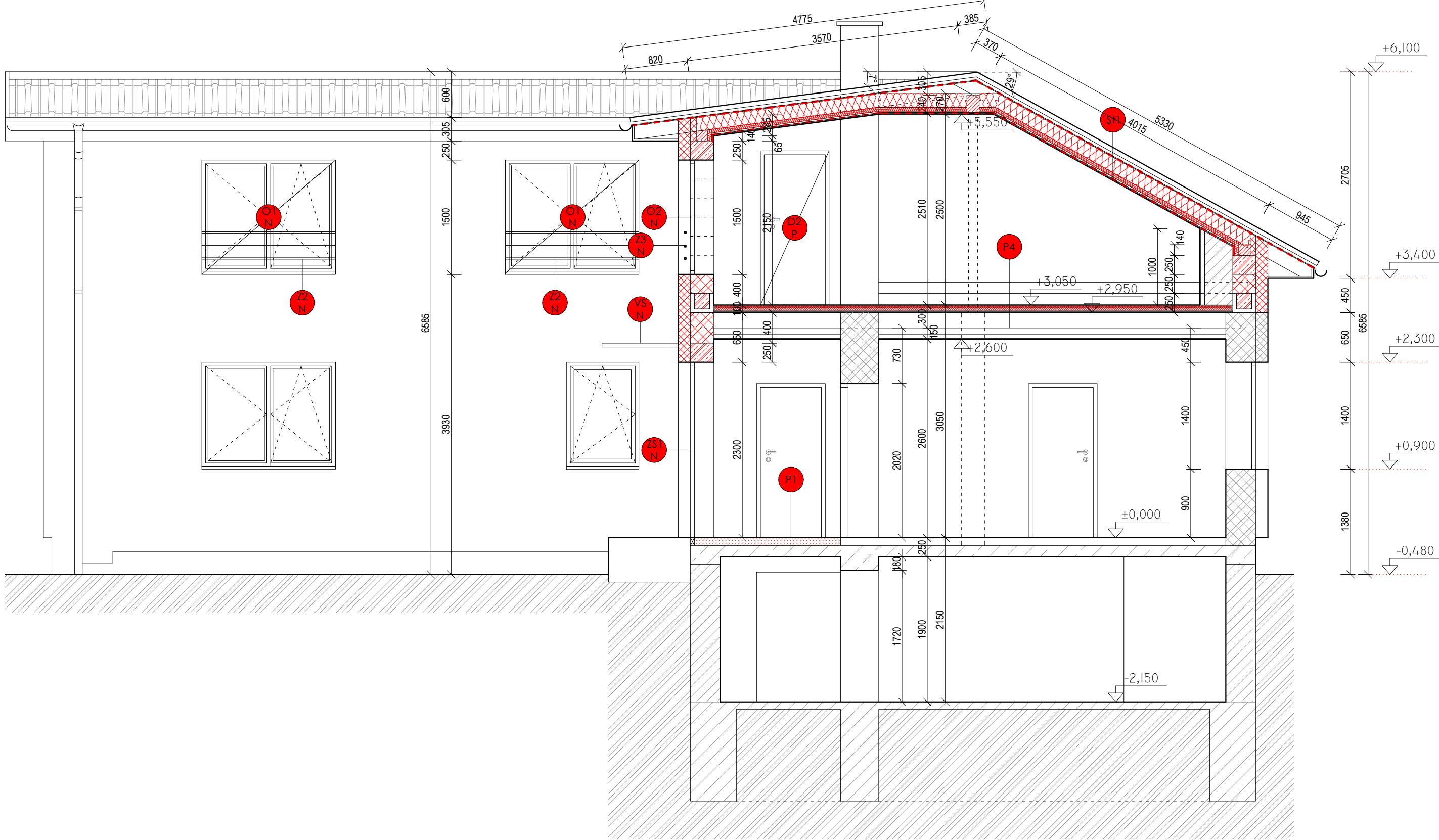
P2 Podlaha 2.NP - ŽB stropná doska

KERAMICKÁ DLAŽBA	8 - 10	MM
Tenkovrstvová suchá lepiaca zmes (napr. Baumit Baumacel FlexUni) - vo vlhkom prostredí použiť hydroizolačný náter saniflex	max. 5	MM
Adhézny mostík	-	MM
SADROVLÁKNITÁ DOSKA (napr. Rigidur E20)	20	MM
PE fólia	-	MM
TEPLOVODIVÝ PROFILOVANÝ PLECH	-	MM
SYSTÉMOVÁ IZOLAČNÁ DOSKA pre suchý systém (napr. UNIFA)	25	MM
DREVOVLÁKNITÁ DOSKA (objem: hmotnosť 160 kg/m ²)	40	MM
ODDELOVACIA VRSTVA (Geotextília)	-	MM
Výpornácv podstyp - podľa nerovnosti podkladu	-	MM
ŽELEZOBETONOVÁ DOSKA	-	MM

P3 Podlaha 2.NP - ŽB stropná doska

LAMINÁTOVÁ PODLAHA	8	MM
separačná fólia PENOVÝ POLYETYLEN	2	MM
SADROVLÁKNITÁ DOSKA (napr. Rigidur E20)	20	MM
PE fólia	-	MM
TEPLOVODIVÝ PROFILOVANÝ PLECH	-	MM
SYSTÉMOVÁ IZOLAČNÁ DOSKA pre suchý systém (napr. UNIFA)	25	MM
DREVOVLÁKNITÁ DOSKA (objem: hmotnosť 160 kg/m ²)	40	MM
ODDELOVACIA VRSTVA (Geotextília)	-	MM
Výpornácv podstyp - podľa nerovnosti podkladu	-	MM
ŽELEZOBETONOVÁ DOSKA	-	MM

REZ B-B'



P4 Podlaha 2.NP - Drevený trámový strop

LAMINÁTOVÁ PODLAHA	8	MM
separačná fólia PENOVÝ POLYETYLEN	2	MM
SADROVLÁKNITÁ DOSKA (napr. Rigidur E20) 20mm	20	MM
PE fólia	-	MM
TEPLOVODIVÝ PROFILOVANÝ PLECH	-	MM
SYSTÉMOVÁ IZOLAČNÁ DOSKA pre suchý systém (napr. UNIFA)	25	MM
DREVOVLÁKNITÁ DOSKA (objem: hmotnosť 160 kg/m ²)	40	MM
ODDELOVACIA VRSTVA (Geotextília)	-	MM
DREVENÝ ŽÁKLÔP (napr. OSB 2x15)	30	MM
DREVENÉ TRÁMY (STROPNICE)	-	MM

P5 SCHODISKO

KERAMICKÁ DLAŽBA	8 - 10	MM
LEPIACI TMEL	5	MM
PENETRAČNÝ NÁTER	-	MM
ŽB SCHODISKO	150	MM

S1 STRECHA

SKLADANÁ STREŠNÁ KRYTINA so stojatou drážkou - oceľový plech	-	MM
SEPARAČNÁ MEMBRÁNA (napr. JUTADREN)	-	MM
CELOPLŇSNÉ DEBNENIE HR. 25 MM	25	MM
DREVENÉ KONTRALÁTOVANIE 50x80 MM (podľa krokví) - vetraná vzdušná medzera min. 80mm pri skłone >5° až <15°	min. 80	MM
POISŤNÁ HYDROIZOLÁCIA (difuzie odovrádľ - kontaktná (napr. JUTADACH)	-	MM
TEPELNÁ IZOLÁCIA (medzikrokvová) ISOVER UNIROL PLUS 18	180	MM
TEPELNÁ IZOLÁCIA - obdvostranná ISOVER UNIROL PLUS 8	80	MM
PARONEPRIEPUSŤNÁ FÓLIA (napr. JUTAFOL)	-	MM
SDK opätšenie	12,5	MM

ZF ZATEPLENIE FASÁDY OBJEKTU

- TENKOVRSŤVÁ UŠLACHTILÁ OMIETKA (napr. Baumit SilikatTop)
- PENETRAČNÝ NÁTER (napr. Baumit PremiumPrimer)
- SKLOTEXTILNÁ MRIEŽKA (napr. Baumit StarTex)
- STIERKOVÁ HMOTA (napr. Baumit StarContact)
- KOTVIACE PRVKY
- TEPELNOIZOLAČNÉ DOSKY - EPS HR. 160 MM
- LEPIACA HMOTA (napr. Baumit StarContact)
- OBVODOVÉ MURIVO

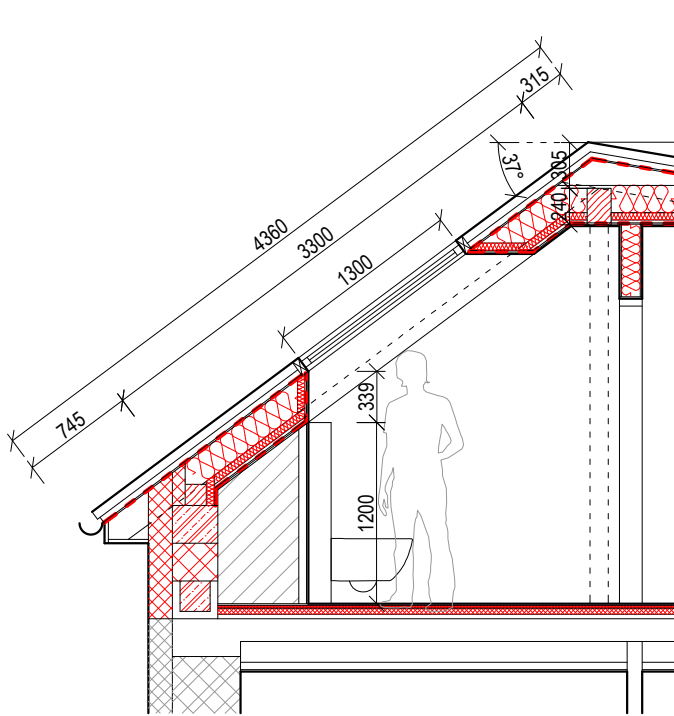
LEGENDA - NAVRHOVANÉ KONŠTRUKCIE

- - NOVÉ OKNÁ (VÍD, VÝPIS VÝPLNÍ OTVOROV)
- - NOVÉ DVERE (VÍD, VÝPIS VÝPLNÍ OTVOROV)
- - NOVÁ PODLAHA VÍD, VÝPIS SKLADIAB a LEGENDU MIESTNOSTÍ
- - ZÁBRADLIE INTERIÉROVÉ - drevené
- - ZÁBRADLIE EXTERIÉROVÉ - nerez, alt. Al
- - VCHODOVÁ STRIEŠKA 2000mm x 1000mm - bezpečnostné sklo, nehrdzavejúca oceľ

POZNÁMKY

- POD OBKLAD A DLAŽBU V HYGIENICKÝCH ZARIADENIACH ZHOTVIŤ NÁTER SANIFLEX /SCHOMBURG/
- STYK ZARIAĐOVACIEHO PREDMETU A OBKLADU VYTMEĽT SILIKÓNOVÝM TMEĽOM
- V PRIESTORCH NAMÁHANÝCH VĽHKOSTOU POUŽIŤ IMPREGNOVANÝ SADROKARTÓN - napr. KNAUF GKFI, ostatné podhlady realizovať s požiarovou odolnosťou minimálne 30 minút napr. KNAUF GKF
- INŠTALAČNÉ PREDSTENKY - VÝŠKY 1,2m
- PODLAHY REALIZOVAŤ AKO PLAVAJÚCE, OD ZVISLÝCH KONŠTRUKCIÍ ODEĽIŤ PÁSKOM POLYSTYRENU HR.10mm
- DAŽDOVÉ ZVODY ZO STRECHY ZVIESŤ DO KANALIZÁCIE
- BLESKOZVOD VIESŤ NA POVRCHU
- STAVEBNÉ ÚPRAVY PRE PROFESIE KOORDINOVAŤ S VÝKRESMI JEDNOTLIVÝCH PROFESÍ!
- VŠETKY ROZMERY VYPŮVJAJÚCE Z PD PRED VÝROBU A ZAPOČATÍM PRÁC PREMERAŤ NA STAVBE
- DOKUMENTÁCIA STUPŇA - PROJEKT PRE STAVEBNÉ POVOLENIE, NENAHRAĐZA DOĐAVATEĽSKO-VÝROBNÚ DOKUMENTÁCIU

REZ miestnosťou 2.05



LEGENDA MATERIÁLOV

- JESTVUJÚCE KONŠTRUKCIE: OBVODOVÉ MURIVO, VNÚTORNÉ NOSNÉ MURIVO HR=450MM, z keramických tvárnic
- JESTVUJÚCE KONŠTRUKCIE: VNÚTORNÉ NOSNÉ MURIVO HR=300-350MM, z keramických tvárnic
- JESTVUJÚCE KONŠTRUKCIE: VNÚTORNÉ DELIACE PRIEČKY HR=150-200MM, z keramických tvárnic
- NOVÉ OBVODOVÉ MURIVO HR. 300MM, tvárnice YTONG P3-450 (300*249*599) pevnosti 2,6 MPa na lepiacu maltu (trieda pevnosti M5)
- SADROKARTONOVÁ MONTOVANÁ DELIACA PRIEČKA HR.150 MM + IZOLÁCIA (napr. ISOVER AKUPLAT HR. 100 MM)
- ŽB MONOLITICKÉ KONŠTRUKCIE, BETÓN STN EN 206-1 C20/25 XC1(SK) - CI 0,4, OCEĽ B500B - víd, PD časť STATIKA
- TEPELNOIZOLAČNÁ DOSKA MW, EPS
- RASTLÝ TERÉN

± 0,000 = 433,00 m.n.m.

ZODPOVEDNÝ PROJEKTANT:	Ing. Marcel Zsóka, PhD.	
AUTOR PROJEKTU:	Ing. Marcel Zsóka, PhD.	
VYPRACOVAL:	Ing. Marcel Zsóka, PhD.	
DRUH VÝKRESU: Rez A-A', B-B' - nový stav		
NÁZOV A MIESTO STAVBY:		DÁTUM:
PRESTAVBA RODINNÉHO DOMU		10/ 2021
parc.č. 243/1 k.ú. Višňové, súp.č.402		FORMÁT:
INVESTOR: Mgr. Zuzana Jozeková, Na Kopci 652/3, Žilina-Trnové, 010 01		6x A4
		STUPEŇ:
		SP
		MIERKA:
		1:50
		Č. VÝKRESU:
		12.