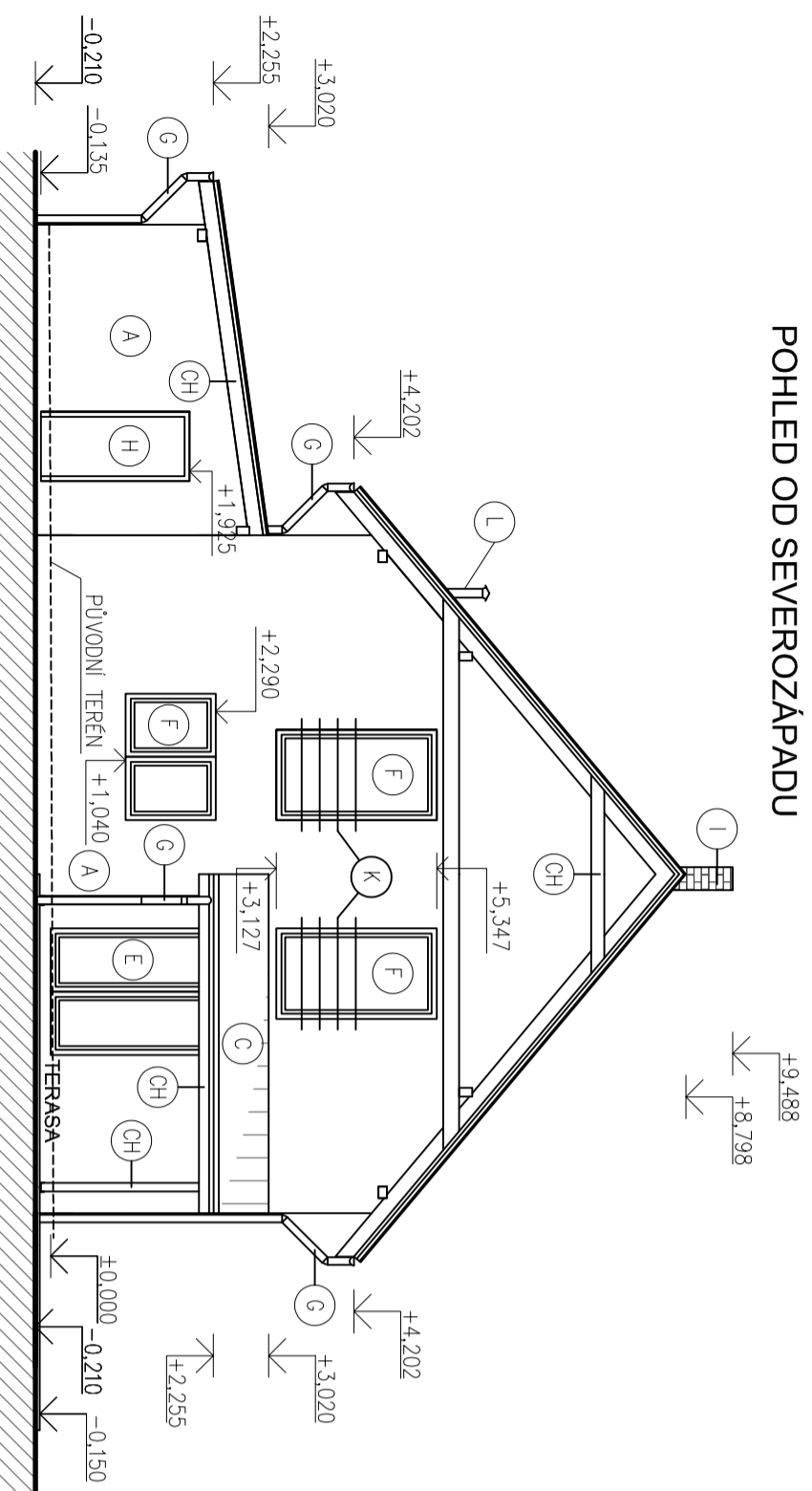
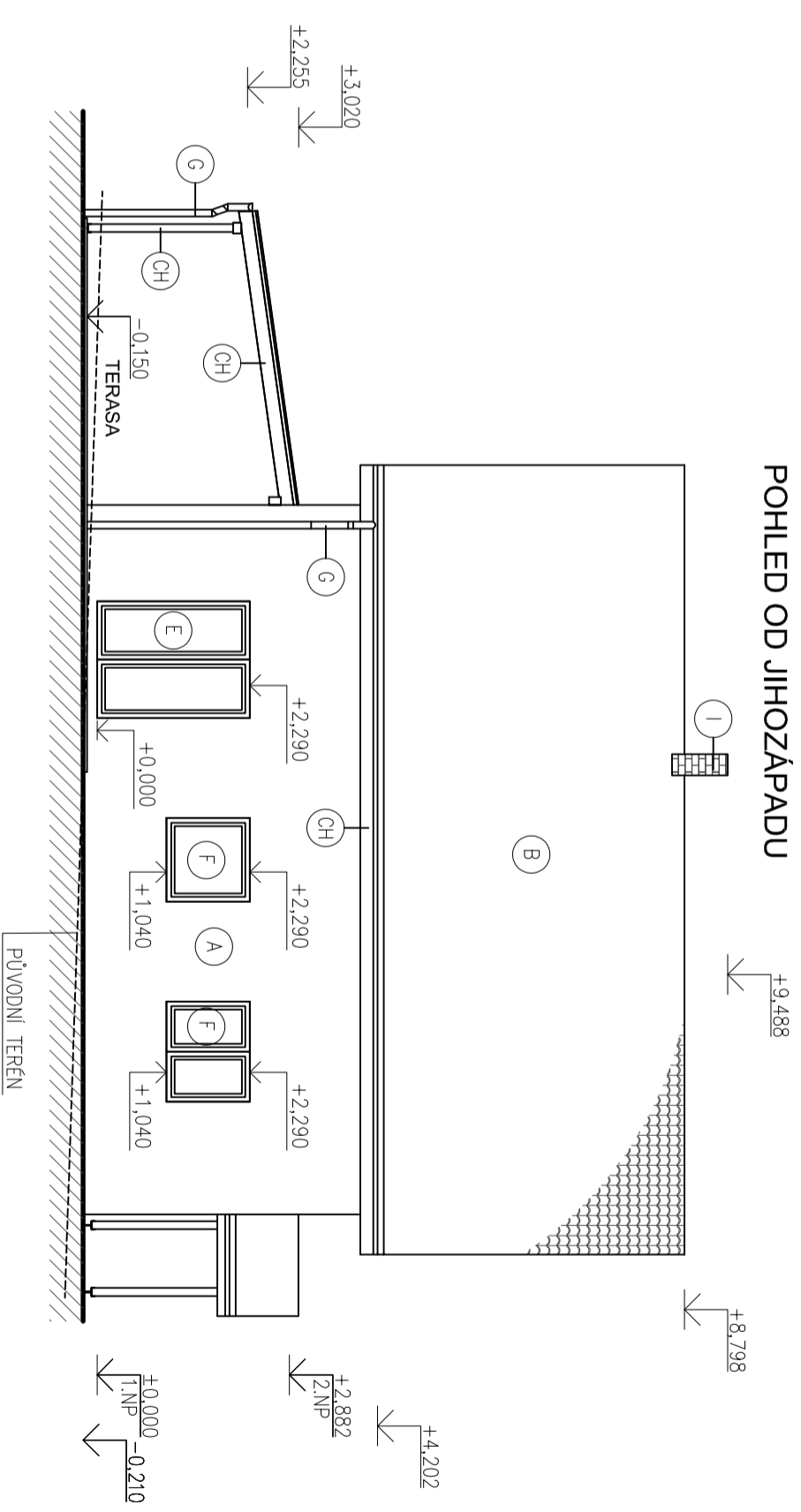


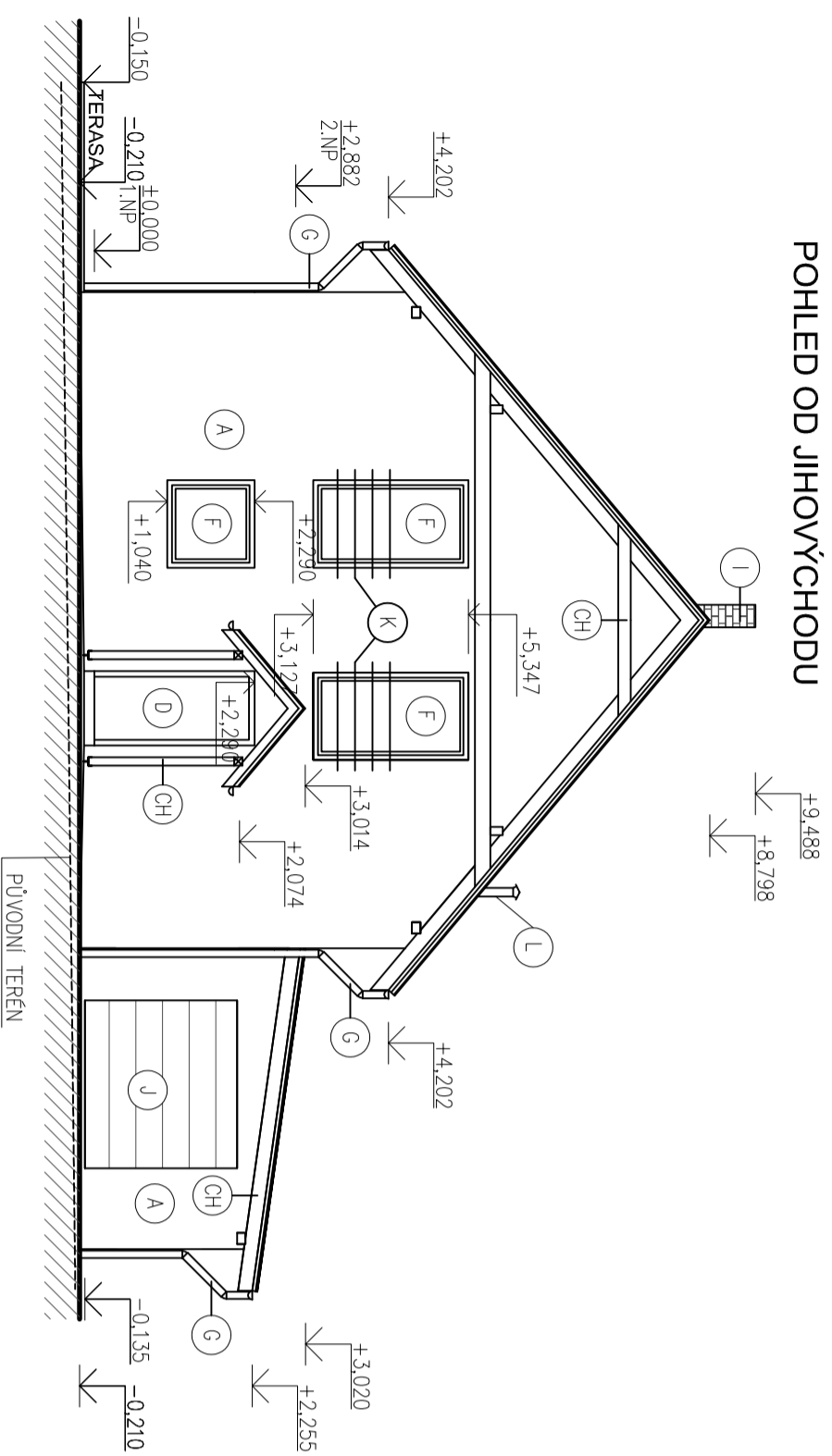
POHLED OD SEVEROZÁPADU



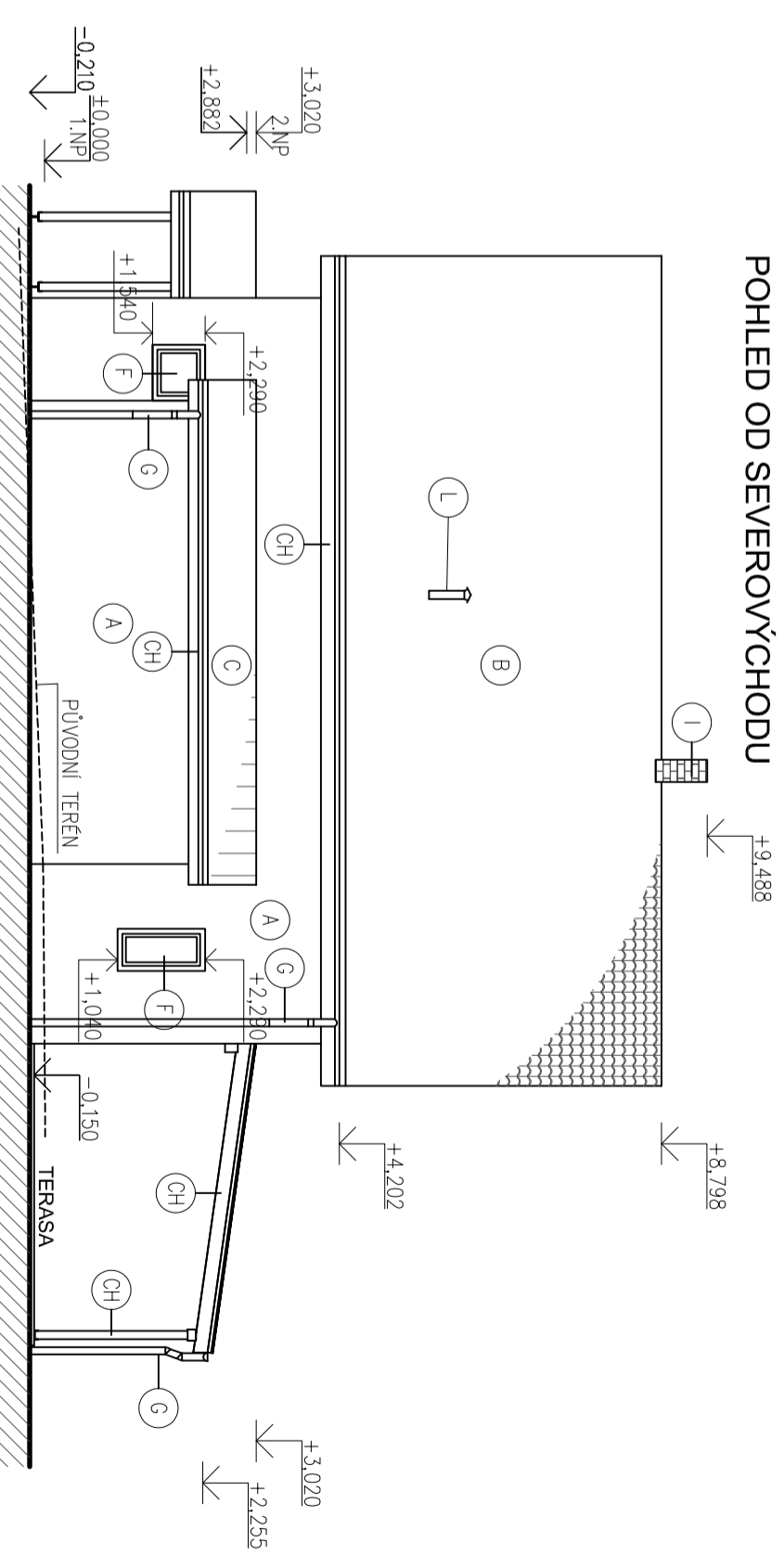
POHLED OD JIHOZÁPADU



POHLED OD JIHOVÝCHODU



POHLED OD SEVEROVÝCHODU



LEGENDA MATERIÁLŮ:

- A- POUROCH OBVODOVÉ ZDI – SILIKÁTOVÁ PROBARVOVANÁ OMÍTKA
- B- STŘEŠNÍ KRYTINA KM BETA
- C- PLECHOVÁ FALCOVANÁ KRYTINA
- D- VSTUPNÍ PLASTOVÉ DVEŘE – SKLO ČÍRÉ, RÁM V ODSTINU ZLATÝ DUB
- E- FRANCOUZSKÉ PLASTOVÉ OKNO – SKLO ČÍRÉ, RÁM V ODSTINU ZLATÝ DUB
- F- PLASTOVÉ OKNO – SKLO ČÍRÉ, RÁM V ODSTINU ZLATÝ DUB
- G- OKAPNÍ SYSTÉM – POPLASTOVANÝ PLECH
- H- PLASTOVÉ DVEŘE – RÁM V ODSTINU ZLATÝ DUB
- OH- DŘEVĚNÉ PRVKY – NATŘENÉ LAZUROVACÍM LAKEM
- I- OHELNÝ OBKLAD KOMINU
- J- ZABRÁDÍ – NEREZOVÝ MATERIÁL ALU. LAKOVANÝ ZAMEČNICKÝ PRŮVĚK
- K- SEKČNÍ GARÁŽOVÁ VRÁTA
- L- ODKOUŘENÍ PLYNOVÉHO KONDENZAČNÍHO KOTLE, KOAXIÁLNÍ POŘUBÍ PVC 80/125

D.1.1 Architektonicko - stavební řešení

PROJEKT: **Novostavba RD**

na pozemku parc. č. 557/5  
k.ú. Petrovice u Karvíně

PARÉ:

Ing. Lukáš Kozák

www.projektant-ostrava.cz

±0,000 = 250,81 M.N.M

STUPEŇ: DOKUMENTACE PRO UZEVNÍ SOUHLAS A STAVEBNÍ OH.LASKU

12/2016

INVESTOR: Jan Lesňák

Slovenská 2886/10, Hranice, 73301 Karviná

MĚŘÍTKO: 1:100

Č. VÝKRESU: D.1.1.b.8

VÝKRES: POHLEDY S PŘÍSTŘEŠKEM

KRESLIL: Bc. Ondřej Černík

