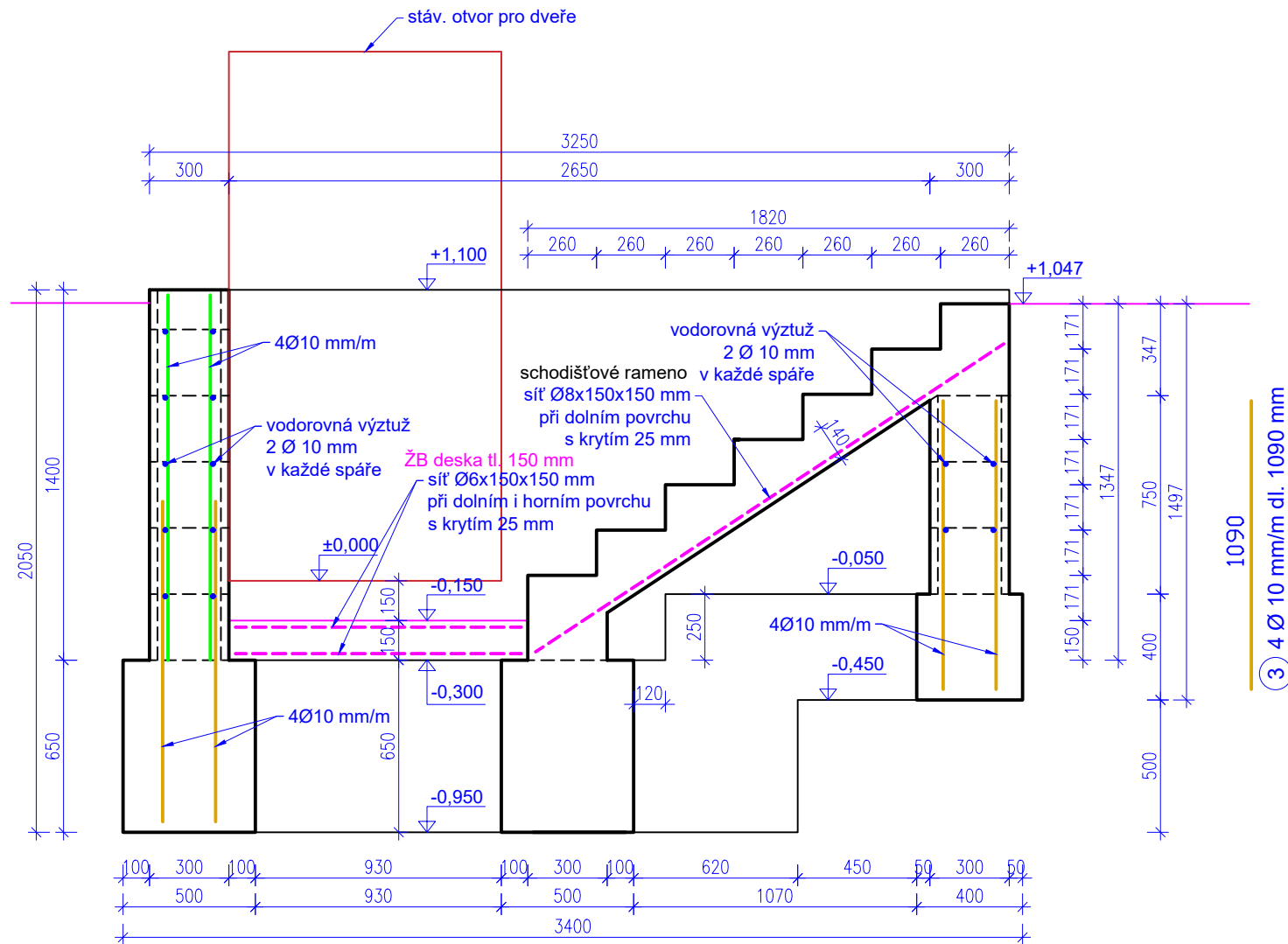
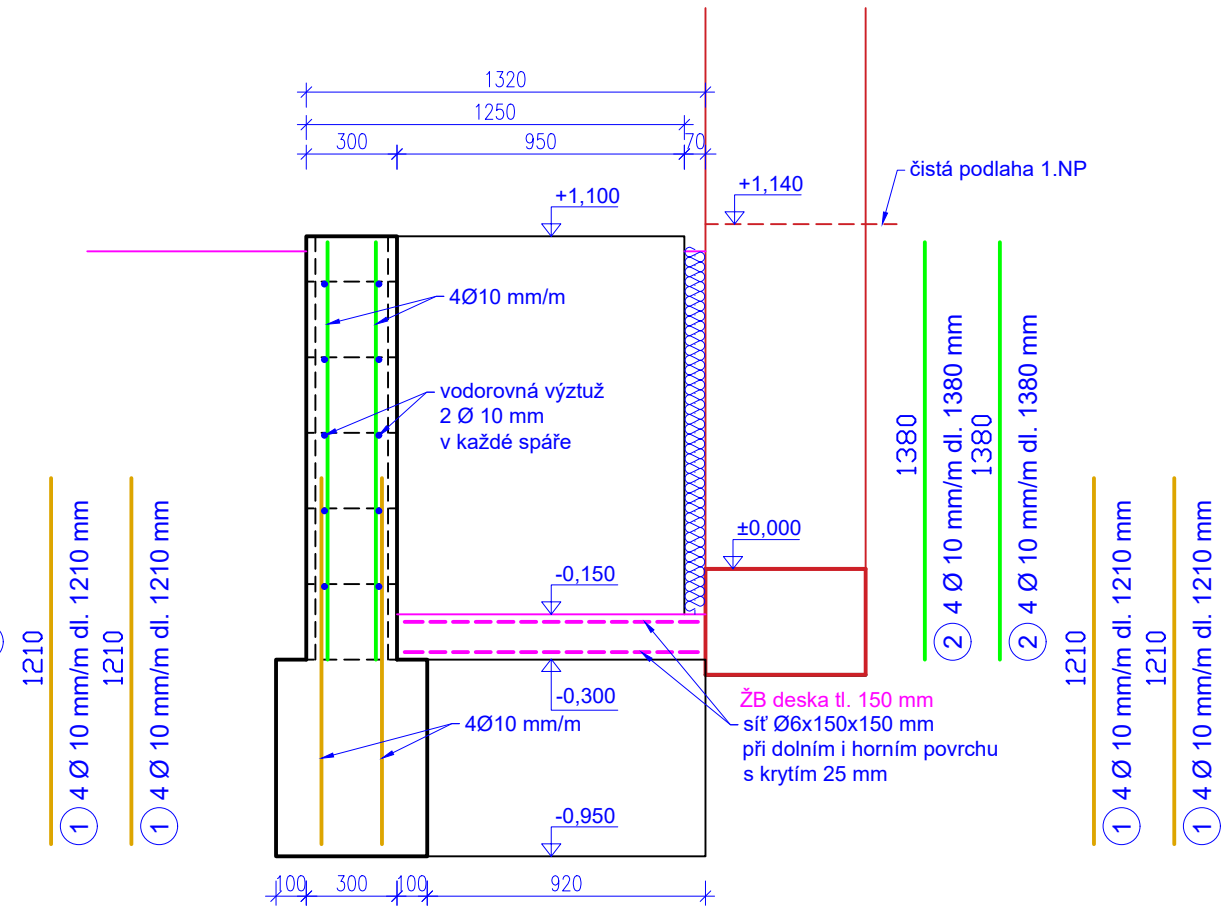


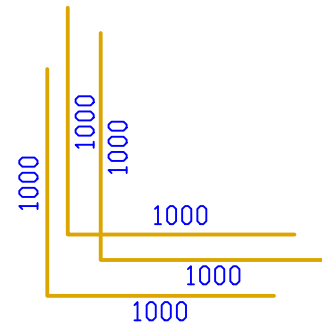
### Řez 1 - 1



### Řez 2 - 2



Rohové příložky v půdorysných rozích ŽB stěn tvaru "L"



2x 3 ks Ø 10 mm dl. 2000 mm v každém půdorysném rohu tvaru "L" celkem 7x3 = 21 ks

## RD KUSCH - OPĚRNÁ STĚNA KOLEM SCHODIŠTĚ

### Schéma tvaru a výztuže opěrné stěny M1:25

Beton C25/30 XC2  
 Betonářská ocel B 500B

krytí výztuže v monolitickém základu: 40 mm  
 krytí výztuže v bednicích dílcích: 20 mm