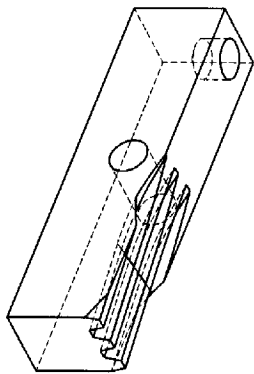
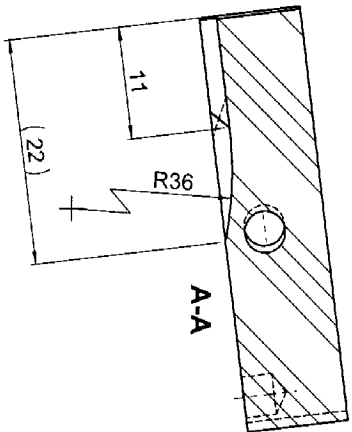
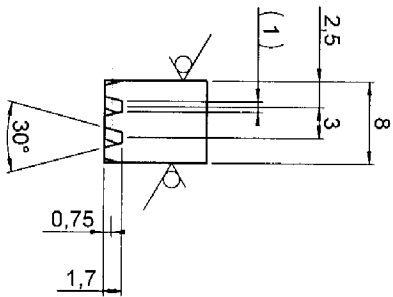
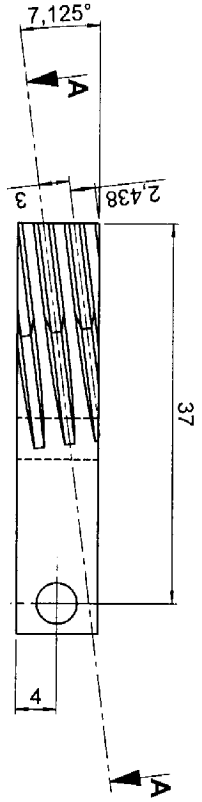
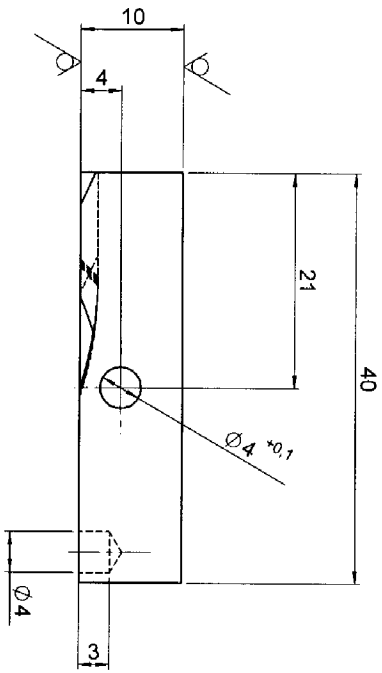


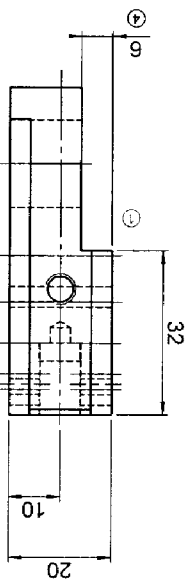
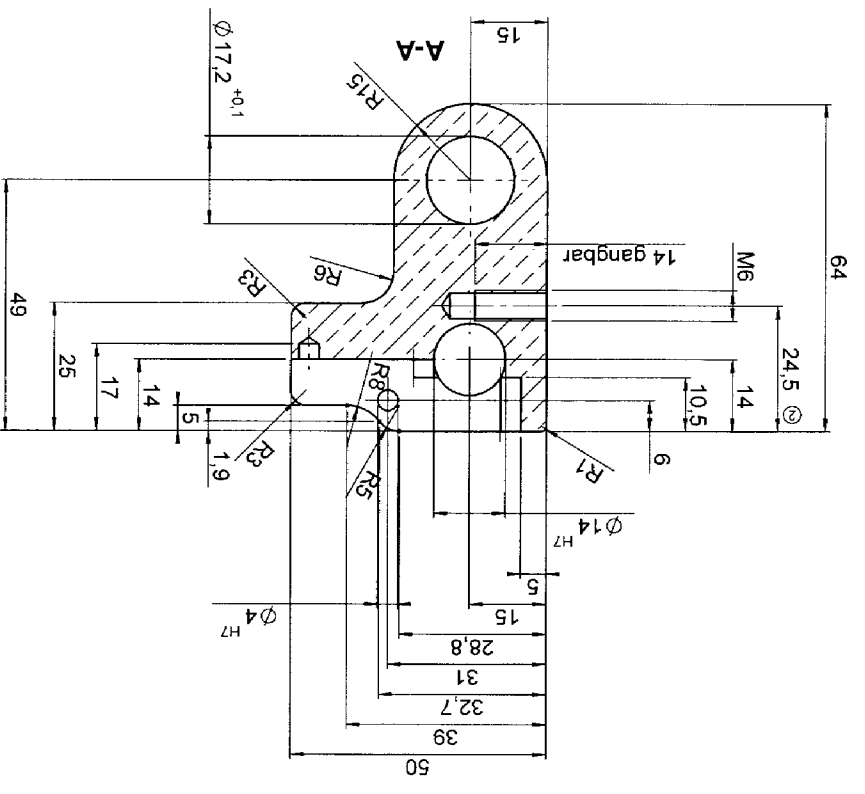
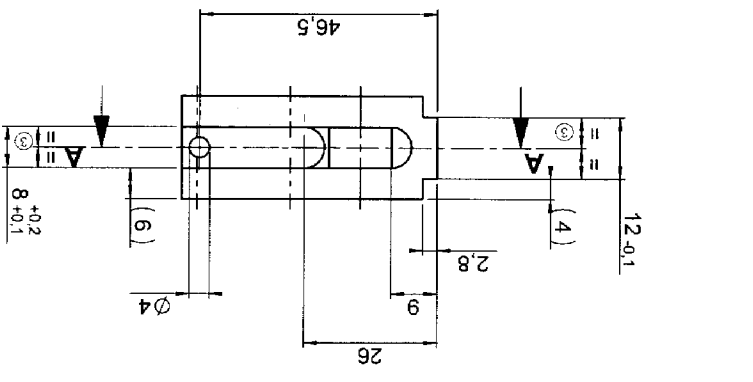
Diese Zeichnung ist unser alleiniges Eigentum und darf ohne ausdrückliche Genehmigung weder vervielfältigt noch an Dritte weitergegeben werden.



√ Rz 25 (A)

Maße ohne Toleranz DIN ISO 2768 mK Werkstückkanten DIN ISO 13715		1 Stück/ Maschine		Maßstab: 2:1 () Gewicht: 0,02 kg	
Datum Erstellt: 22.5.07 Geod:		Name wirth		Werkstoff 1.7131 - HRC58 +/-2 EHT0.2 - chem. Nickel	
Benennung Arretierung für Gewindespindel		Rohrschälggerät 1		Zeichnungsnummer 522302	
Artikelnummer 522302		DA		Ersatz für: Zg.N.V.1.4.12/98	
Mat. var. 1.0038 chem. Nickel hinzu		16.05.23 30.05.16		Ersatz durch:	
Zust.		Änderung		Datum	
Name		Datum		Formal	
Ursprung:		wirth		A3	

Diese Zeichnung ist unser alleiniges Eigentum und darf ohne ausdrückliche Genehmigung weder vervielfältigt noch an Dritte weitergegeben werden.



Passmaß:	Abmaß:
3-6 H7	+12 0
10-18 H7	+18 0

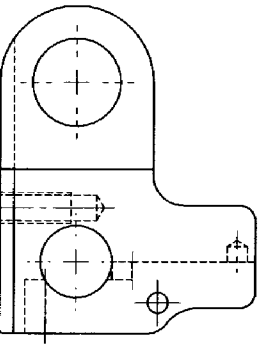
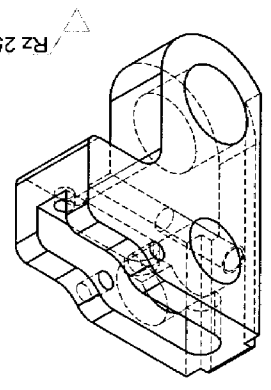
Zust.	Änderung	Datum	Name	Ursprung:
1	Aussparung hinzu	31.05.07	IW	
2	Maß 24,5 war 24	16.05.08	IW	
3	Maße symmetrisch neu	01.09.08	IW	
4	Maß 6 war 5	03.09.08	IW	

Benennung	Name	Datum	Erstellt	with	Gepr.
Führung für Schälkopf		21.5.07			

Werkstoff	1 Stück/Maschine	Masstab	1:1	Gewicht	0,1 kg
3.1645 Wasserstrahl 522301L					

Zeichnungsnummer	522301
Artikelnummer <td>522301</td>	522301
Rohtschalgerät	1

Ersetzt für	ZGL-Nr.	V.09.12.98
Ersetzt durch:		



E D C B A

1 2 3 4

7 6 5 4 3 2 1