

OBJEKT ANZAHL	BAUTEILNUMMER	BEZEICHNUNG	Materialbezeichnung	Länge	MATERIAL	MASSSE	REVISIONS
1	31108	C-Schiene 550				0,452 kg	B
2	70757	Halbrundniete	Halbrundniete Ø8 x 30	30,000 mm	S235	0,015 kg	
3	90167	Rückenteil 2000 x 900	Ovalrohr 30 x 15 x 2	F235 DIN EN 10305-3		2,46 kg	B

TEILELISTE

Druck	Material	Abmessung	Druck	Name

Formulärgebiet	Oberfläche	Material	Formulärgebiet	Oberfläche	Material
DIN ISO 2768-1	DIN EN		DIN ISO 1920 B	ISO 1302	

Verwendungsbereich	Material	Formulärgebiet	Oberfläche	Material	Formulärgebiet	Oberfläche	Material

Formulärgebiet	Oberfläche	Material	Formulärgebiet	Oberfläche	Material
DIN ISO 2768-1	DIN EN		DIN ISO 1920 B	ISO 1302	

Formulärgebiet	Oberfläche	Material	Formulärgebiet	Oberfläche	Material
DIN ISO 2768-1	DIN EN		DIN ISO 1920 B	ISO 1302	

Formulärgebiet	Oberfläche	Material	Formulärgebiet	Oberfläche	Material
DIN ISO 2768-1	DIN EN		DIN ISO 1920 B	ISO 1302	

Formulärgebiet	Oberfläche	Material	Formulärgebiet	Oberfläche	Material
DIN ISO 2768-1	DIN EN		DIN ISO 1920 B	ISO 1302	

Formulärgebiet	Oberfläche	Material	Formulärgebiet	Oberfläche	Material
DIN ISO 2768-1	DIN EN		DIN ISO 1920 B	ISO 1302	

Formulärgebiet	Oberfläche	Material	Formulärgebiet	Oberfläche	Material
DIN ISO 2768-1	DIN EN		DIN ISO 1920 B	ISO 1302	

Formulärgebiet	Oberfläche	Material	Formulärgebiet	Oberfläche	Material
DIN ISO 2768-1	DIN EN		DIN ISO 1920 B	ISO 1302	

Formulärgebiet	Oberfläche	Material	Formulärgebiet	Oberfläche	Material
DIN ISO 2768-1	DIN EN		DIN ISO 1920 B	ISO 1302	

Formulärgebiet	Oberfläche	Material	Formulärgebiet	Oberfläche	Material
DIN ISO 2768-1	DIN EN		DIN ISO 1920 B	ISO 1302	

Formulärgebiet	Oberfläche	Material	Formulärgebiet	Oberfläche	Material
DIN ISO 2768-1	DIN EN		DIN ISO 1920 B	ISO 1302	

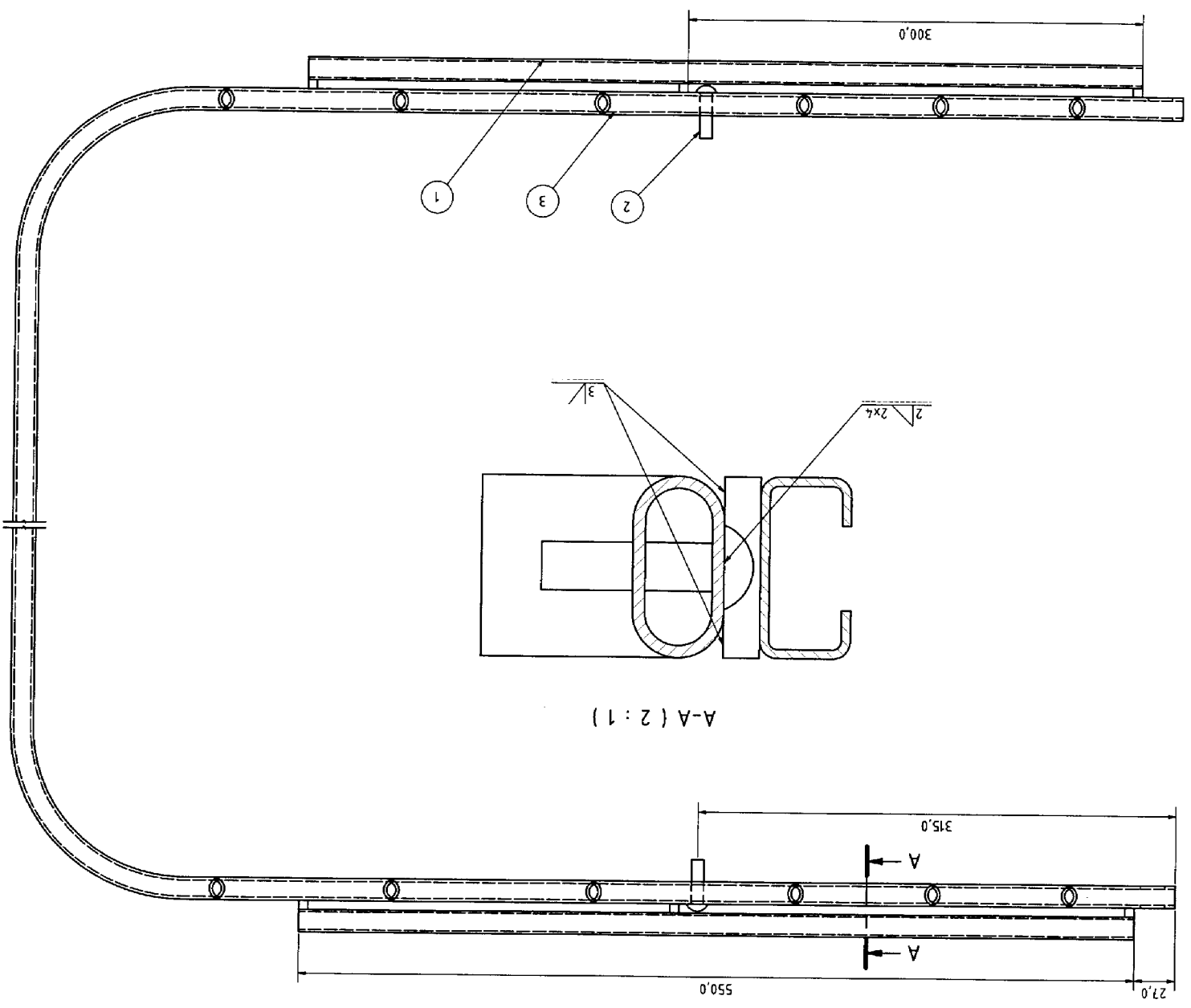
Formulärgebiet	Oberfläche	Material	Formulärgebiet	Oberfläche	Material
DIN ISO 2768-1	DIN EN		DIN ISO 1920 B	ISO 1302	

Formulärgebiet	Oberfläche	Material	Formulärgebiet	Oberfläche	Material
DIN ISO 2768-1	DIN EN		DIN ISO 1920 B	ISO 1302	

Formulärgebiet	Oberfläche	Material	Formulärgebiet	Oberfläche	Material
DIN ISO 2768-1	DIN EN		DIN ISO 1920 B	ISO 1302	

Formulärgebiet	Oberfläche	Material	Formulärgebiet	Oberfläche	Material
DIN ISO 2768-1	DIN EN		DIN ISO 1920 B	ISO 1302	

Formulärgebiet	Oberfläche	Material	Formulärgebiet	Oberfläche	Material
DIN ISO 2768-1	DIN EN		DIN ISO 1920 B	ISO 1302	



Rückenteil 2000 x 900

20237

AZ

A-A (2:1)

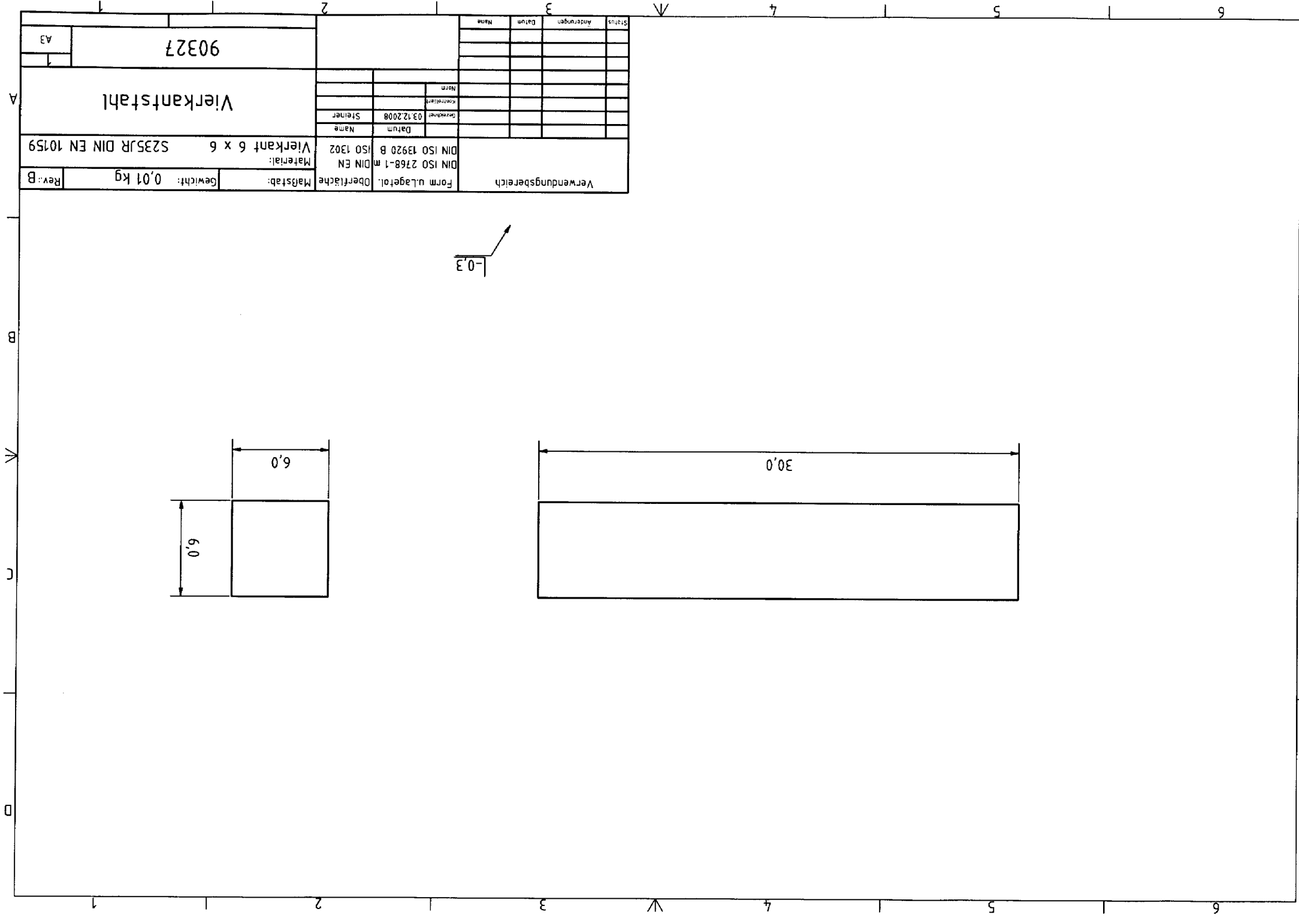
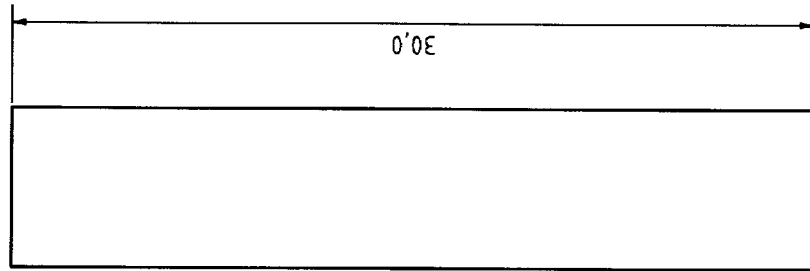
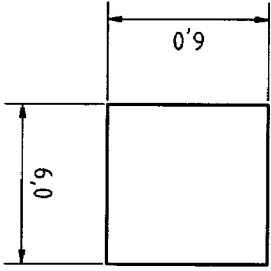
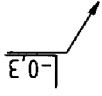
550,0

27,0

315,0

300,0

Verwendungsbereich:		Form u. Lagetol. Oberfläche		DIN ISO 2768-1 m	DIN EN	DIN ISO 13920 B	ISO 1302	Vierkant 6 x 6		S235JR	DIN EN 10159	
Material:		Vierkant 6 x 6		Vierkant 6 x 6								
Maßstab:		Gewicht:		0,01 kg								
Rev.: B												
Datum:		Name:		Gezeichnet:		03.12.2008		Steiner				
Kontrolliert:		Norm:										
Status:		Änderungen:		Datum:		Name:						
90327												
A3												



Verwendungsbereich	Form ulageform	DIN ISO 2768-1	DIN EN
	DIN ISO 13920 B	ISO 1502	
Material: Ovalrohr 30 x 15 x 2	Material: F235 DIN EN 10305-3		
Massstab	Gewicht: 2,46 kg	Rev: B	
Rückenteil 2000 x 900		90167	
1		AZ	

